



**შპს "ჯორჯიან უოთერ ანდ ფაუერ"**

ტექნიკური ექსპერტიზის და პროექტირების დაპარტამენტი  
საპროექტო სამსახური

**ქინვალკესი - სამანქანო დარბაზის ზედა სართულის და  
სადრენაჟო ტუმბოების განთავსების გალერეის  
სარემონტო სამუშაოები  
არქიტექტურულ - სამშენებლო ნაწილი**

**მუშა პროექტი**

თბილისი 2021


დაკვეთა №	
სტადია	მუშა პროექტი (მპ)

ნ ა ხ ა ზ ე ბ ი ს    ჩ ა მ ო ნ ა თ ვ ა ლ ი

№	ნახაზის დასახელება	ფურცელი №
სამშენებლო ნაწილი		
1.	ნახაზების უწყისი	ას-1
2.	სიტუაციური ბეგმა	ას-2
3.	სამანქანო ღარბაზის ზედა სართული და მასალათა უწყისი	ას-3
4.	საღრენაშო ბაღერების ბეგმა; კედლების განშლა და მასალათა უწყისი	ას-4

გ ა ნ მ ა რ ტ ე ბ ი თ ი    ბ ა რ ა თ ი

მოცემული პროექტი შესრულებულია შპს „ჯორჯიან უოთერ ენდ ფაუნდის“ ტექნიკური ექსპერტისა და ელ.ენერგიის წარმოების დეპარტამენტის ტექნიკური დავალების საფუძველზე.  
პროექტი ითვალისწინებს **ქიწვალისის სამანქანო ღარბაზის ზედა სართულის და საღრენაშო ტუმბოების განთავსების ბაღერების სარემონტო სამუშაოებს (ს.კ.-71.52.05.450).**  
ღარბაზები - კარამეტრებით 80.0მ\*16.0მ, h=17.0მ და 54.0მ\*4.8მ, h=4.2. - 8.8მ, მდებარეობს მდ.წის სიღრმეში ▼ 656.8 ნიშნულზე.  
პროექტის მიხედვით უნდა განხორციელდეს ორივე ღარბაზის კედლების - განახლებითი სამუშაოები.

ფორმატი	სტაფია	პარიანტი
A3	მ.კ.	1
პირები: ადრეგნა:		
შენიშვნა:		
1. შპს-გზის ღრის დავალი იქნას უსაფრთხოების წესები.		
დაგვიდა	ელ.ენერგიის წარმოების დეპარტამენტი	
დაგვიდა		
შენიშვნა	 <b>შ.პ.ს. "ჯორჯიან უოთერ ენდ ფაუნდის"</b> თბილისი, კოსტავის ქ. შესახვევი, №33 <b>ტექნიკური დავალიანის და პროექტის</b> <b>დაგვიდა-სარემონტო სამუშაოები</b>	
საპრ. უფროსი	მ. ნავალიშვილი	
პროექტის ხელმძღვანელი		
შეასრულა	მ. ჯარბი	
შეამოწმა		
პროექტი		
შენიშვნა: - სამანქანო ღარბაზის ზედა სართულის და საღრენაშო ტუმბოების განთავსების ბაღერების სარემონტო სამუშაოები		
თარიღი	სმტმმმმმ	
ნახაზი	2021	
ნახაზების ჩამონათვალი და მოკლე განმარტებითი ბარათი		
მასშტაბი	ფურცელი №	ფურცლები
	ას- 1	4

## სივუასიური გეგმა



საპროექტო ობიექტი


მ-1:500



ქიქვალის წყალსაცავი

მ-1:3000

საპროექტო არეალი

ფორმატი	სტაფია	პარიანტი
A3	მ.პ.	1
პირებიანი აღწერა:		
შენიშვნა:		
1. შენიშვნების დროს დავუღი იქნას შესაბამისების წესები.		
დამკვეთი	ელ.პერიოდის წარმომის დამატარებელი	
დამკვეთი		
შესრულებული	<div><div><b>გwp</b> <small>საქართველოს გარემოსდაცვითი და სანაპირო დაცვის სამსახური</small></div></div> <p><b>შ.პ.ს. "ჯორჯიან უოტერ ენდ ფაუარი"</b> თბილისი, კოსტავის 1 შესახვევი, №33 განყოფილი ქვესაბიუჯეტის და პროექტირების დამატარებელი-საპროექტო სამსახური</p>	
საპ. უფროსი	მ. ნაცვლიშვილი	
პროექტის სამსახური		
შეასრულა	0. ზარიძე	
შეამოწმა		
პროექტი		
შენიშვნები - სამაქანი დარბაზის ზედა სართულის და საღრმადო ტუბოების განთავსების გაღებვის სარეგულაციო სამუშაოები		
თარიღი	სამსახური 2021	
ნახაზი		
სიტუაციური გეგმა		
მასშტაბი	ფურცელი №	ფურცელი
1:500; 1:3000	სს- 2	4

8-1:200



კომლუბიზაცია ლაბინანტებში ნაშენების მიხედვით - ბავშვებში კომლუბი ზაფხუაზში, პირბრინაბრინაბრინო  
გასაღები - ანთიკომპლუბი, ანთიკომპლუბი ზაფხუაზშია განახლებული, გარდა კომპლუბიკაციის, ბავშვებშია  
პრობლემებისა.

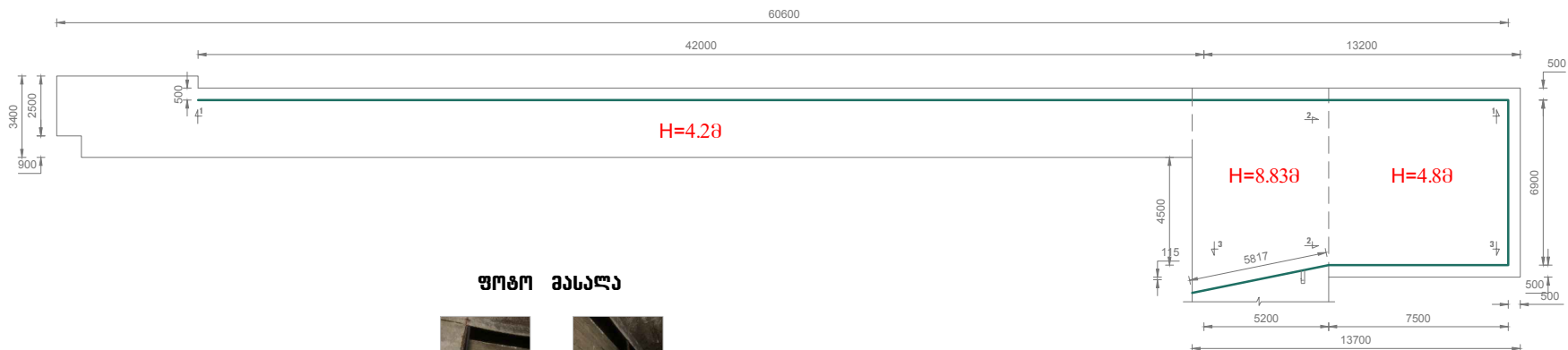
- ზაფხუაზში კომლუბი უმცირესი ანთიკომპლუბი, ანთიკომპლუბი ორბუბიკაციის - 300მ<sup>2</sup>

- კომლუბი უმცირესი ტანგენტული ვაზაბუბიკაციის საბუბიკაციის ორბუბი - 1300მ<sup>2</sup> უმცირესი ტანგენტული ზაფხუაზშია.

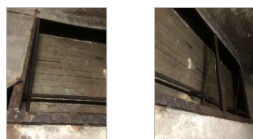
- ღამევითი მხარის მიმოიღებები, სარეზონტო სამუშაოები ხორციელდება, სათანადო ღირებულების ჯგუფი სართულის მეორე სართულზე - იმდენი წყვილი მოქმედებით გეგმის ნახატი სარგის ნაწილებში სხვადასხვა კუთხეში ნაშრომითი და იმდენ-ღირებულების ფოტო გადაღები.

[illegible]

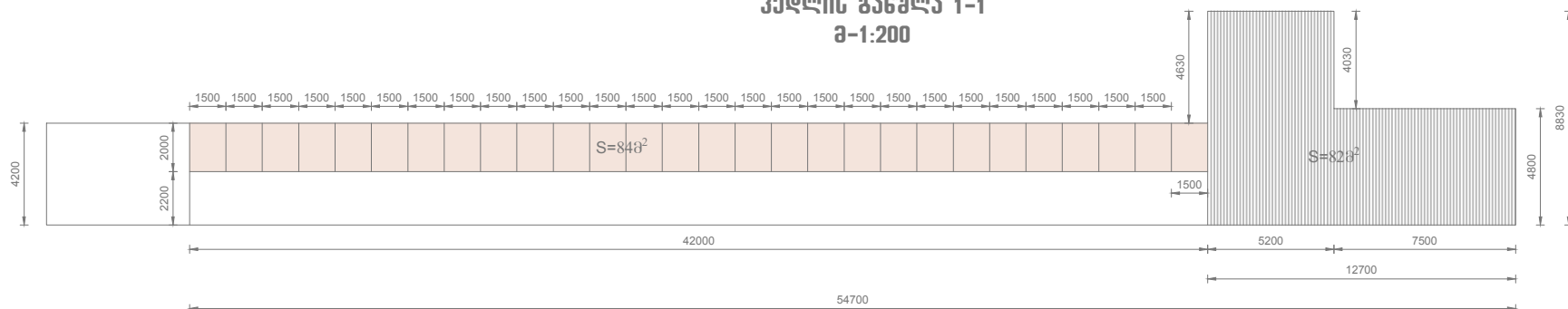
საღრენაქო გელერის გეგმა  
მ-1:200



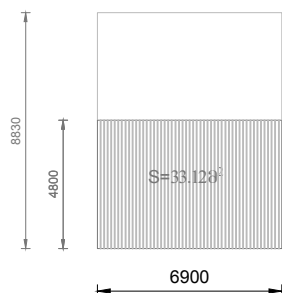
ფოტო გეგმა



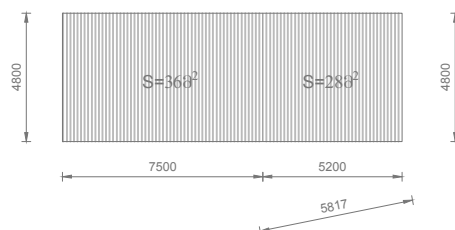
ქედის გეგმა 1-1  
მ-1:200



ქედის გეგმა 2-2  
მ-1:200




ქედის გეგმა 3-3  
მ-1:200



განმარტება


1. აბსტრუქციონის ფურცლების მოხსნა - 270.0მ²
2. აბსტრუქციონის ფურცლების დამზადი, კოროზირებული კარკასის დამონტაჟი:
  - ა). კუთხოვანა 80\*80\*10 - L=384.5მ; 4.57ტ.
  - ბ). არმატურა Ø32 - L=348.0მ; 2.2ტ.

ფორმატი	სტაფია	პარიანტი
A3	მ.პ.	1
პირეპიტი ადრექცია:		
შენიშვნა:		
1. შენიშვნის ფორმის დაცული იქნას შესრულების ვესი.		
დამკვეთი	ელ.ენერგიის წარმოების დეპარტამენტი	
დამკვეთი		
შესრულები	<div><div>გორკინი ურთიერ პერ ფაქრი თბილისი, კოსტავის ქ. შესახვევი, №33 გენერირი შესახვევის და კოორდინირის დეპარტამენტი-სარეზერვუარი სარეზერვუარი</div></div>	
სარ. ურთიერ	მ. ნაცვლიშვილი	
კოორდინირ	სერგეიშვილი	
შესრული	ი. ზარბიძე	
შესრული		
კოორდინირ		
შენიშვნა - სამანქანო დარბაზის ზედა სართულის და საღრენაქო ტუბოების განთავსების გაღების სარეზერვუარი სამუშაოები		
თარიღი	სამუშაოები 2021	
ნახაზი		
საღრენაქო გელერის გეგმა; კედლების განშლა და განმარტება შუქისი		
მასშტაბი	ფურცელი №	ფურცლები
1:100	სს- 4	4

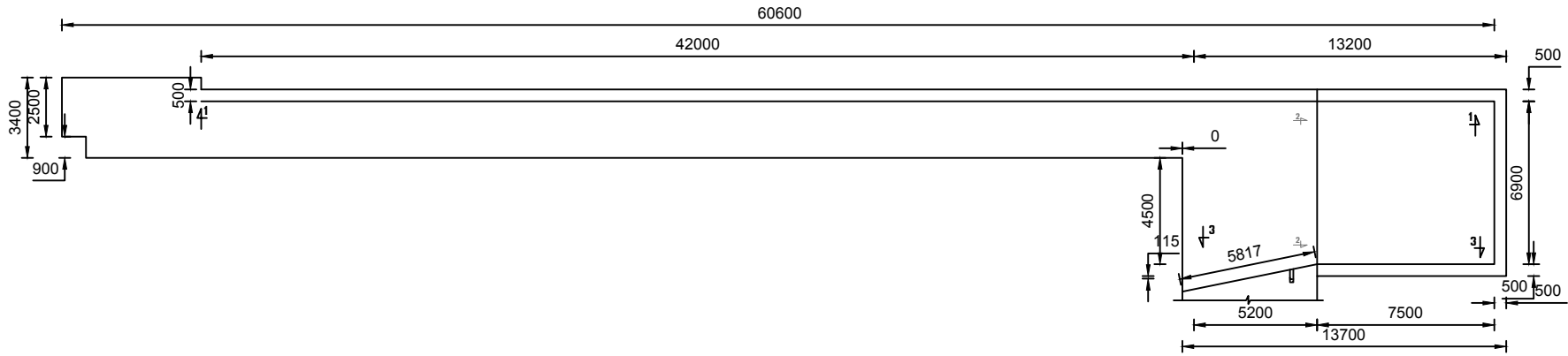
# კონსტიტუციური ნაწილი

## ნ ა ხ ა ზ ე ბ ი ს    ჩ ა მ ო ნ ა თ ვ ა ლ ი

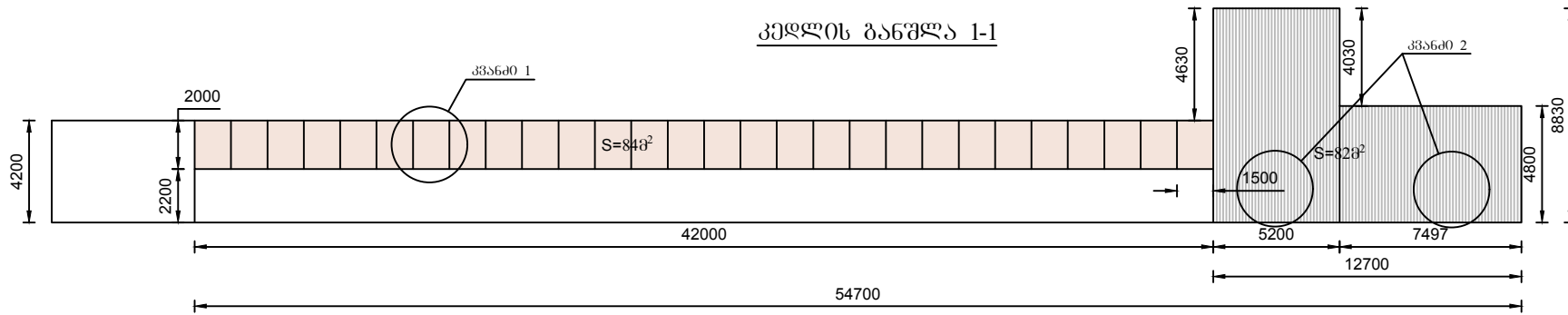
№	ნახაზის ღასახელება	ფურცელი №
სამშენებლო ნაწილი		
1.	ნახაზების უწყობი	<b>სკ-1</b>
2.	ფოლადის კარკასი	<b>სკ-2</b>
3.	ფოლადის კარკასი; კვანძი 1, კვანძი 2	<b>სკ-3</b>
4.	მონოლითური ფილა ფი 1, ფი 2.	<b>სკ-4</b>

ფორმატი	სტაფია	პარიანტი
<b>A3</b>	<b>მ.პ.</b>	<b>1</b>
პირებიანი აღნიშვნა:		
შენიშვნა:		
<p>1. შენიშვნების ღროს ღაცული იქნას უსაფრთხოების წესები.</p>		
ღამკვეთი		
ელ.ენერგიის წარმოების ღეგარტამენტი		
ღამკვეთი		
შენიშვნები		
 <p><b>შ.პ.ს. "გორკინი ურთიერ ენო ფაფარი"</b>  თბილისი, კოსტავის ქ. შესახვედი, №33  <b>განყოფიერი ექსპერტიზის და პროექტირების  ღეგარტამენტი-საარქიტექტორო სამსახური</b></p>		
საარ. ურთიერი	მ. ნაცვლიშვილი	
პროექტის ხელმძღვანელი		
შეასრულა	მ. გელაშვილი	
შეამოწმა		
<p>შინკალკენი - სამანქანო  ღარბაზის ზეგა სართულის  და  საღრენაქო ტუგოების  განთავსების გაღქრების  სარემონტო სამუშაოები</p>		
თარიღი	სამტკვეერი <b>2021</b>	
ნახაზი		
ნახაზების ჩამონათვალი		
მასშტაბი	ფურცელი №	ფურცლები
	სკ 1	4

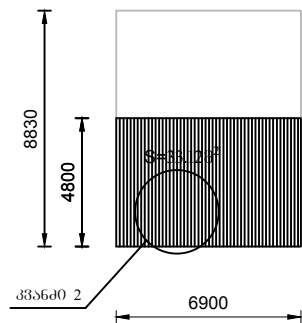
## საღრენაშო გაღმერის გეგმა



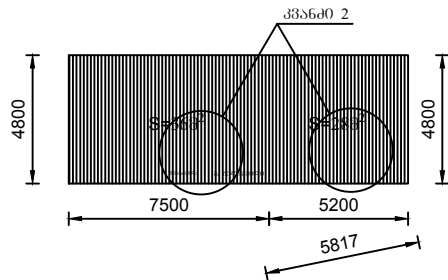
## კედლის განშლა 1-1



## კედლის განშლა 2-2



## კედლის განშლა 3-3




### შენიშვნები:

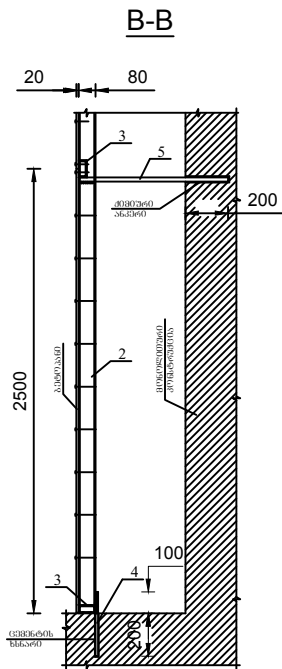
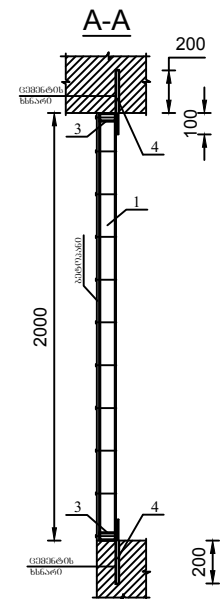
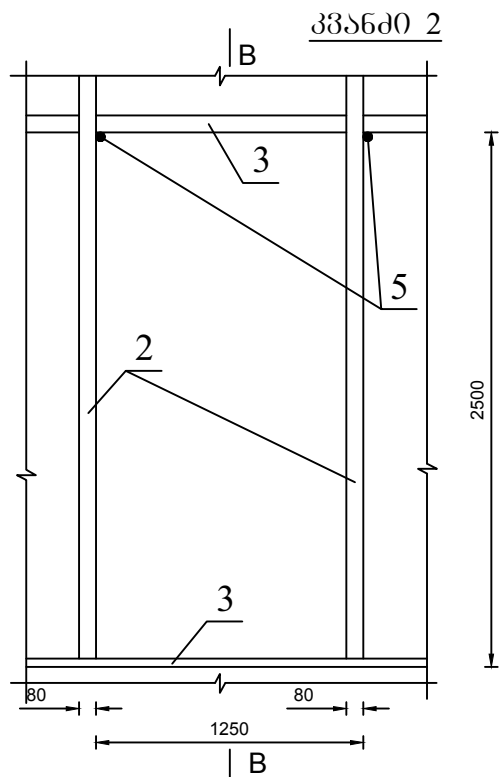
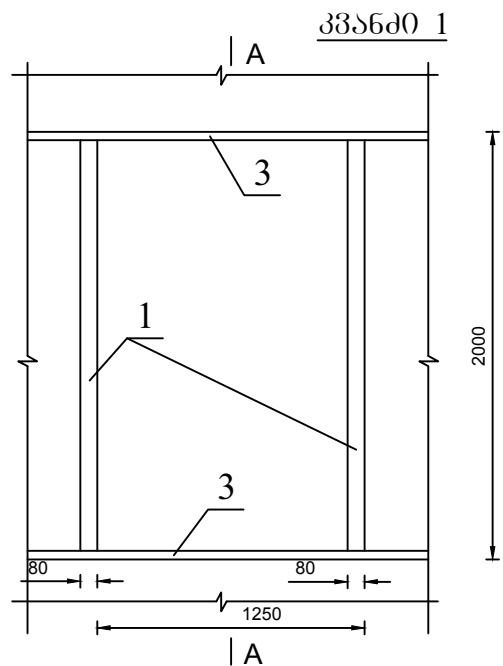
- მეტალის კონსტრუქციის ზედაპირი შეიღებოს ანთიკორუზიული საღებავით. შედეგის ფართობი-----132 მ²
- მეტალის კონსტრუქციებზე გაეკრას გპტიპანის ფილები-----270 მ²
- კვანძები იხილეთ მონტაჟის გეგმაში.


## სპეციფიკაცია

პოზ.	აღნიშვნა	დასახელება	რაოდ.	მასა ერთ. კგ	შენიშვნა
		დეტალები			
1	ГОСТ 8639-82	მილკვარატი 80X80X5 L=1920	35	22.62	791.84კგ
2	ГОСТ 8639-82	L=195000	—	—	2297.8კგ
3		მილკვარატი 80X40X5 L=200000	—	—	1750.0კგ
4		Φ 14 A500c L=300	140	0.36	50.82კგ
5		Φ 20 A500c L=800	30	1.98	59.4კგ
		მასალები			
		ცემენტის ხსნარი	140		
		ძიმიური ანკერი	30		

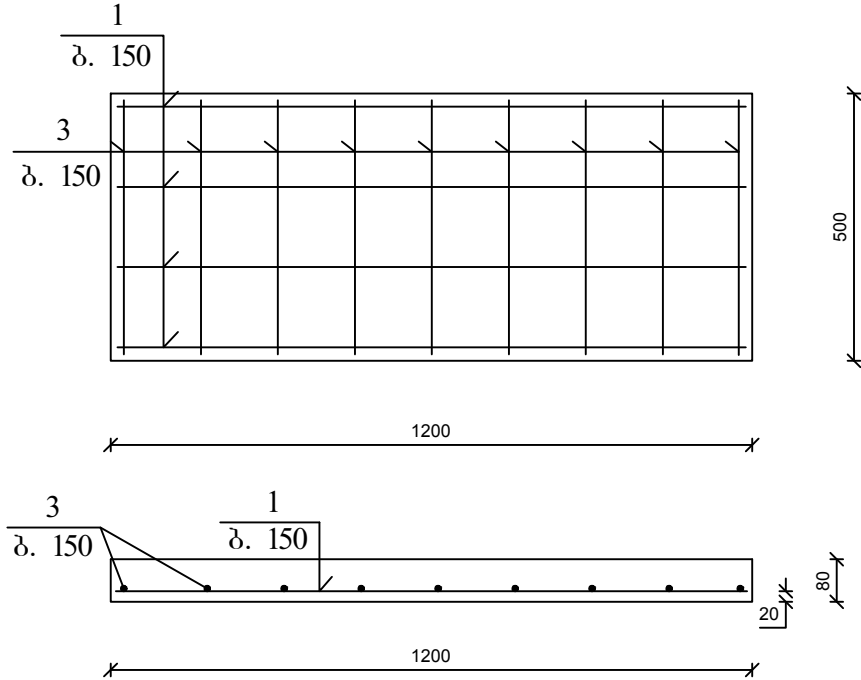
ფორმატი	სტაფია	პარიანტი
A3	ა.ა.	1
პროექტი აღნიშვნები:		
შენიშვნები:		
1. შენობის ფორმის დეტალი იქნას შესაბამისი ფორმის.		
ლაგვითი	ელ.ენერგიის წარმოების დეტალური განხილვა	
ლაგვითი		
შენიშვნები	<div><p>გ.პ.ს. "გეოპროექტირება და არქიტექტურა" თბილისი, კოსტავას ქ. შესახვევით, №33 გეოპროექტირება და არქიტექტურის დეტალური განხილვა-საპროექტო სამსახური</p></div>	
საპ. უფროსი	მ. ნაცვლიშვილი	
პროექტის ხელმოწერა		
შეამოწმა	მ. გელაშვილი	
შეამოწმა		
პროექტი	<p>შენიშვნები - სამანქანო დარბაზის ზედა სართულის და საღრენაშო ტუბოგამათის განთავსების გაღმერის სართულიანი სამუშაოები</p>	
თარიღი	სამუშაოს 2021	
ნახაზი		
ფორმის კარგის		
მასშტაბი	ფურცელი №	ფურცელი
1:200	სკ 2	4



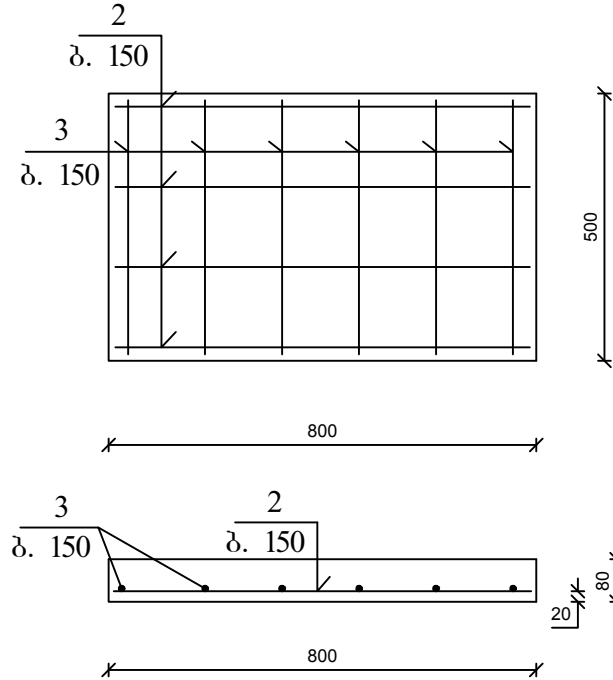


ფორმატი	სტაფია	პარიანტი
A3	გ.გ.	1
პროექტი ადგილობრივი:		
შენიშვნები:		
1. შენობის ფრის ღრუში დატოვებული იქნას შესაფუთავი ფენები.		
დაკვეთი	ელ.პროექტის წარმოდგენის დეტალიზაცია	
დაკვეთა		
შენიშვნები	<div><p><b>გ.გ.ს. "გეოპროექტირება და პროექტირება"</b> თბილისი, კოსტავას ქ. შესახვედი, №33 ბუნებრივი ენობრივი და პროექტირების დაპროექტირების-საპროექტირების სამსახური</p></div>	
საპ. უფროსი	მ. ნაცვლიშვილი	
პროექტის ხელმძღვანელი		
შეამოწმა	ბ. გელაშვილი	
შეამოწმა		
პროექტი	შენიშვნები - სამანქანო დარბაზის ზედა სართულის და საფრენაში ტუმბოების განთავსების გალქრების სარემონტო სამუშაოები	
თარიღი	სამუშაოები	2021
ნახაზი		
ფურცლის პარკები; კვანძი 1, კვანძი 2		
მასშტაბი	ფურცელი №	ფურცელი
1:25	სკ 3	4

მონოლითური ვილა ზმ 1



მონოლითური ფილა ფმ 2



მონოლითური უიღების სპეციფიკაცია

პოზ.	ა ღ ნ ო შ ნ ე ა	ღ ა ხ ა ხ ე ლ ე ბ ა	ტაქტ.	მასა მრო. კგ	შენიშვნა
		<u>შე 1 (120 ცალი)</u>			
		<u>დეტალები</u>			
1		Φ 12 A500c L=1160	4	1.03	4.13კგ
3		Φ 6 A240c L=460	9	0.102	0.92კგ
		<u>მასალები</u>			
		ბეტონი კლასი B22.5			0.05 მ <sup>3</sup>
		<u>შე 2 (80 ცალი)</u>			
		<u>დეტალები</u>			
1		Φ 12 A500c L=960	4	0.85	3.42კგ
3		Φ 6 A240c L=460	6	0.102	0.62კგ
		<u>მასალები</u>			
		ბეტონი კლასი B22.5			0.03 მ <sup>3</sup>

**ფოტო მასალა**

[illegible]