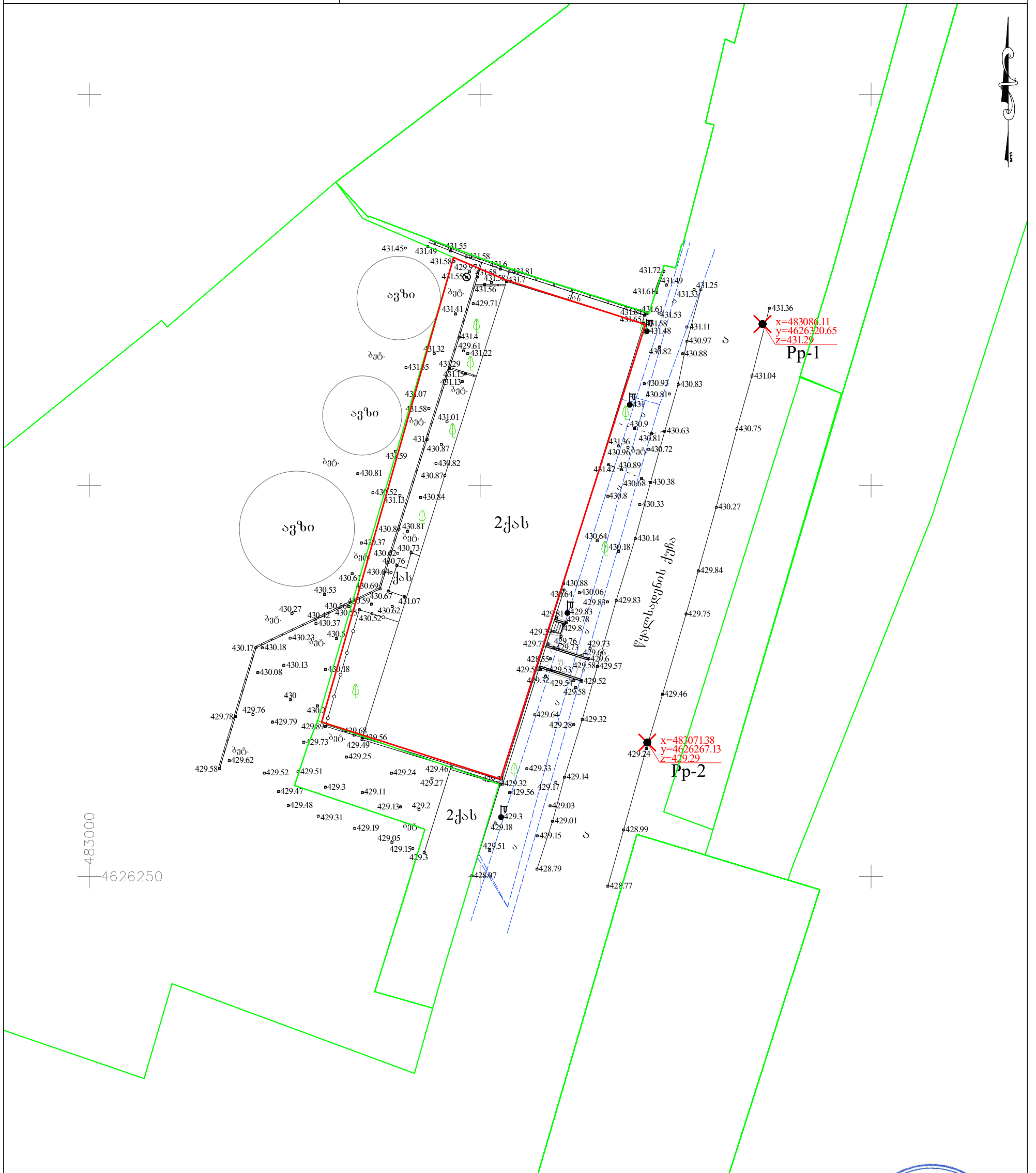


An aerial photograph of an industrial facility, likely a refinery or chemical plant. The image shows various structures, including large storage tanks, buildings, and piping. A red rectangle is drawn on the image, highlighting a specific area of interest. The surrounding area appears to be a mix of industrial and natural landscape.

დ. თბილისი, წყალსადენის ქუჩა №11, შ.პ.ს. "სან პეტროლიუმ ჯორჯია"-ს საკუთრებაში არსებული 1527 კვ.მ არასასოფლო-სამეურნეო დანიშნულების მიწის ნაკვეთის
გ ე მ ბ ა

[illegible]