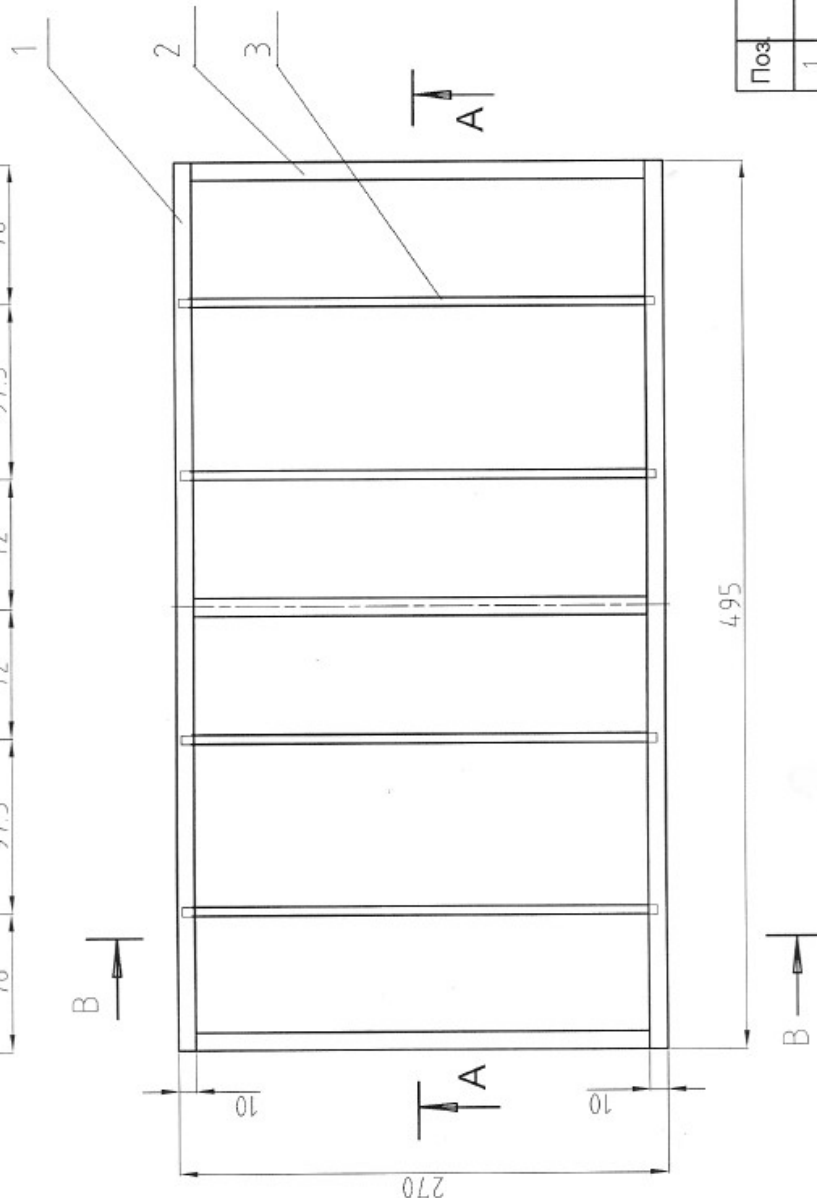
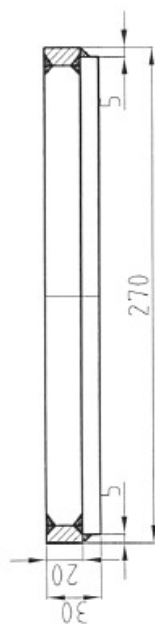


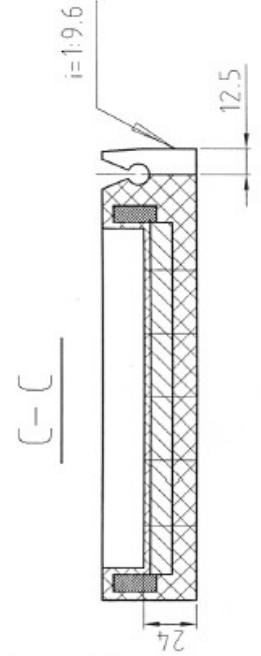
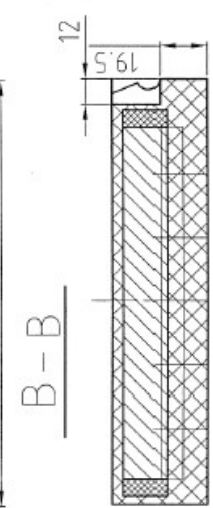
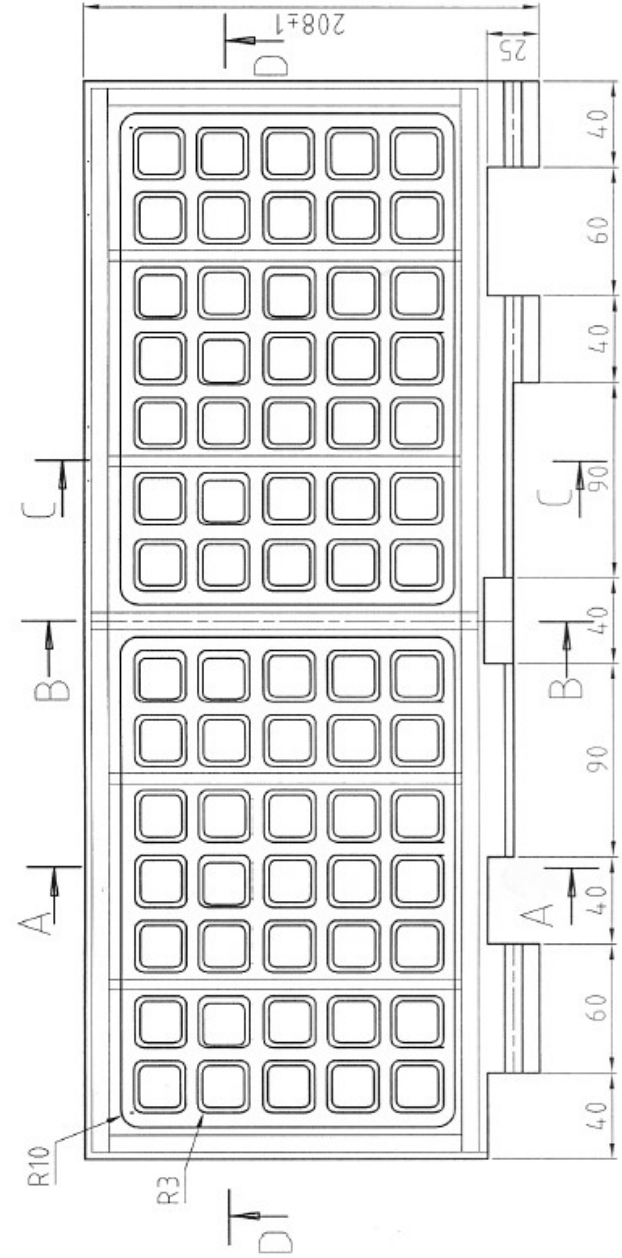
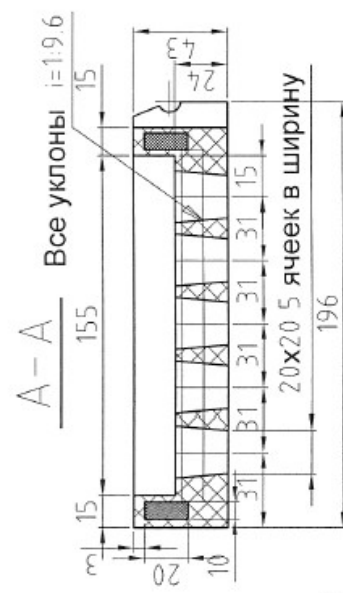
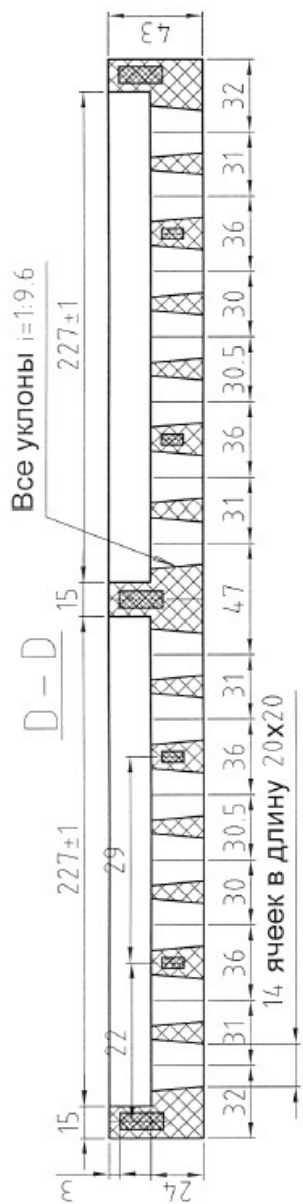
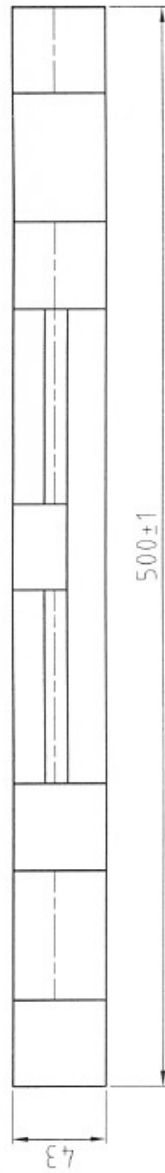
2. Технические требования по ТУ 38-105683-80.

		Подп.	Дата	Грохот ГИТ 51М	Ф-459.00.00	
Разраб	Гелесияни					
Провер						
Гл. мех	Гелиашвили					
				Сито с яч.20х20 (секция 2)	Масса	М-6
					8	1:4
				Полиуретан с армировкой	ПКБ ОГп Мех АО "Маднеули"	

A — A



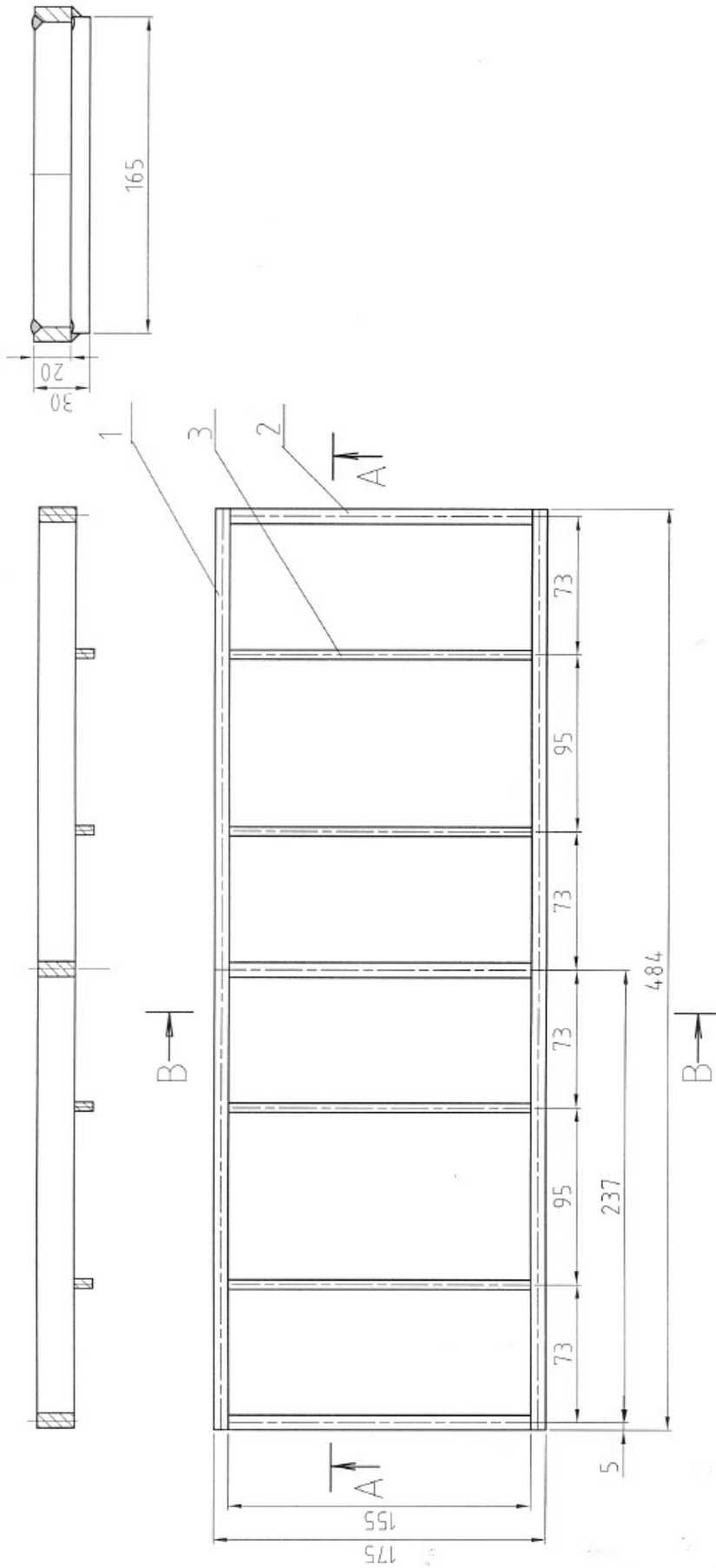
Поз.	Обозначение	Наименование	Кол.	Примеч.
1	без черт.	Полоса 10x20 L=485мм.	2	1.52кг.
2	без черт.	Полоса 10x20 L=270мм.	3	1.3кг.
3	без черт.	Полоса 5x10 L=290мм.	4	1.85кг.
Грохот ГИТ 51М				Φ-459.01.00
Разраб	Гвелесяни	Арматура сита яч.20x20	М-б	
Провер		(секция 2 широк.)	5	1:4
Гл. мех	Гелиашивили	Сталь Ст 3		ПКБ ОГл Мех
		ГОСТ 14637-80		АО "Маднеули"



Разраб	Гвельсани	Подп	Дата	Грохот ГИТ-51М	Ф-458.00.00
Провер				Сито яч. 20x20 (секция 1с арм.)	
Гл. мех	Гелиашили			Полиуретан	
				Масса	М-6
				4,3	1,4
				ПКБ ОГл Мех	
				АО "Маднеули"	

1. Все уклоны $i=1:9.6$
 2. Технические требования по ТУ 38-105683-74.

A - A



Поз.	Обозначение	Наименование	Кол.	Примеч.
1	без черт.	Полоса 10x20 L=484мм.	2	1.52кг.
2	без черт.	Полоса 10x20 L=155мм.	3	0.75кг.
3	без черт.	Полоса 5x10 L=165мм.	4	0.5кг.
Грохот ГИТ-51М Ф-458.01.00				
Разраб	Гвелесиани	Арматура сита 20x20 (секция 1)	Масса	М-6
Провер		Сталь Ст 3 ГОСТ 14637-80	2.8	1.4
Гл. мех	Гелиашили		ПКБ ОГП Мех АО "Маднеули"	