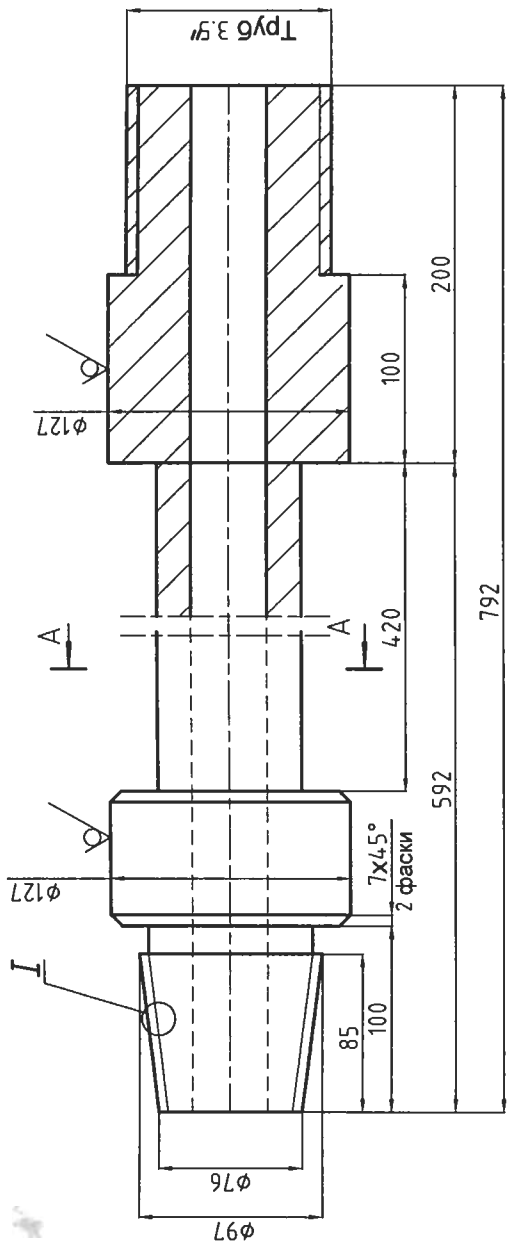


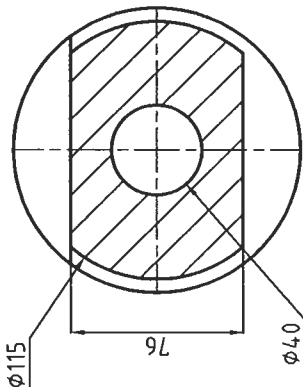
№ пп	№ чертежа	L мм.	L1 мм.	Вес с нип. и муфт. кг	Материал трубы
1.	К-170.00.00	9150	8133	448	Труба 127x16-Д ГОСТ 8732-70
2.	К-242.00.00	7720	6703	381	---
3.	К-243.00.00	7620	6603	377	---

Поз.	Обозначение	Наименование	Кол.	Примеч.
1.	К-242.00.01	Ниппель	1	53кг.
2.	См. таблицу	Труба 127x16: L1-по таблице	1	см. табл.
3.	К-242.00.02	Муфта	1	34кг.
См. таблицу				
Бурстанки				
Разраб	Генерации	Подп	Дата	Масса
Провер	Художники			М-5
Мех.	Художники			1-4
карьера				Сборочный чертеж
Штанга 127x16				ПКБ ОГП Мех
Сборочный чертеж				АО "Маднеули"

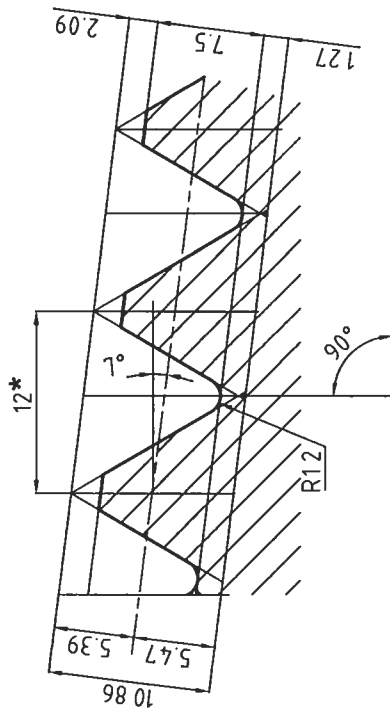
Rz80 $\sqrt{\text{V}}$



A-A
M 1:2



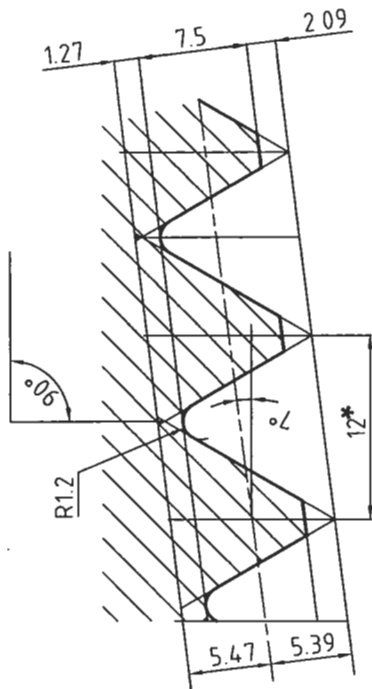
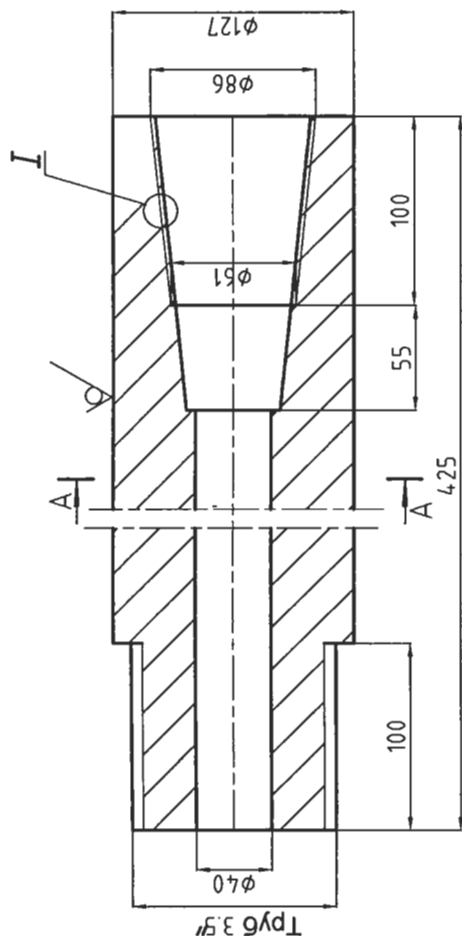
I
M 2:1



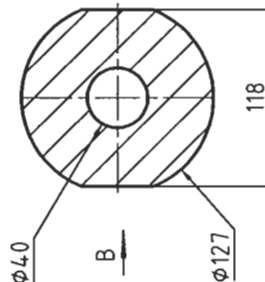
Разраб	Гвелесиани	Подп	Дата	Бурстанки	К-242.00.01
Провер	Хуцишвили			Ниппель	
Мех.	Хуцишвили			(на штангу 127x16)	
карьера				Ст 40Х ГОСТ 4543-71	
				Масса	М-б
				53	1:4
				ПКБ ОГЛ Мех	
				АО "Маднеули"	

Rz80

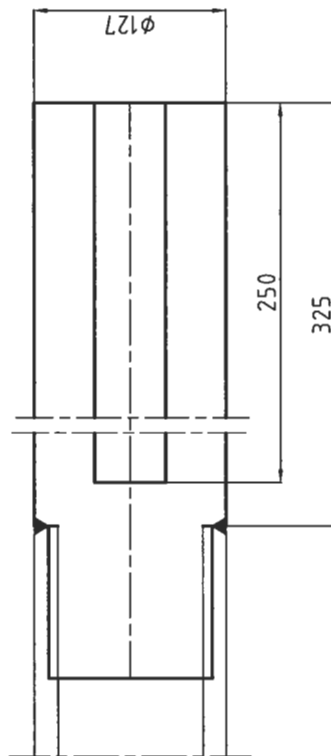
I
M 2:1



A-A
M 1:2



Вид В
M 1:2



Разраб	Гвелесиани	Подп	Дата	Бурстанки	К-242.00.02		
Провер	Хуцишвили			Муфта	(на штангу 127x16)		
Мех.	Хуцишвили			Ст 40Х ГОСТ 4543-71	Масса	34	1:4
карьера					ПКБ ОГП Мех АО "Маднеули"		