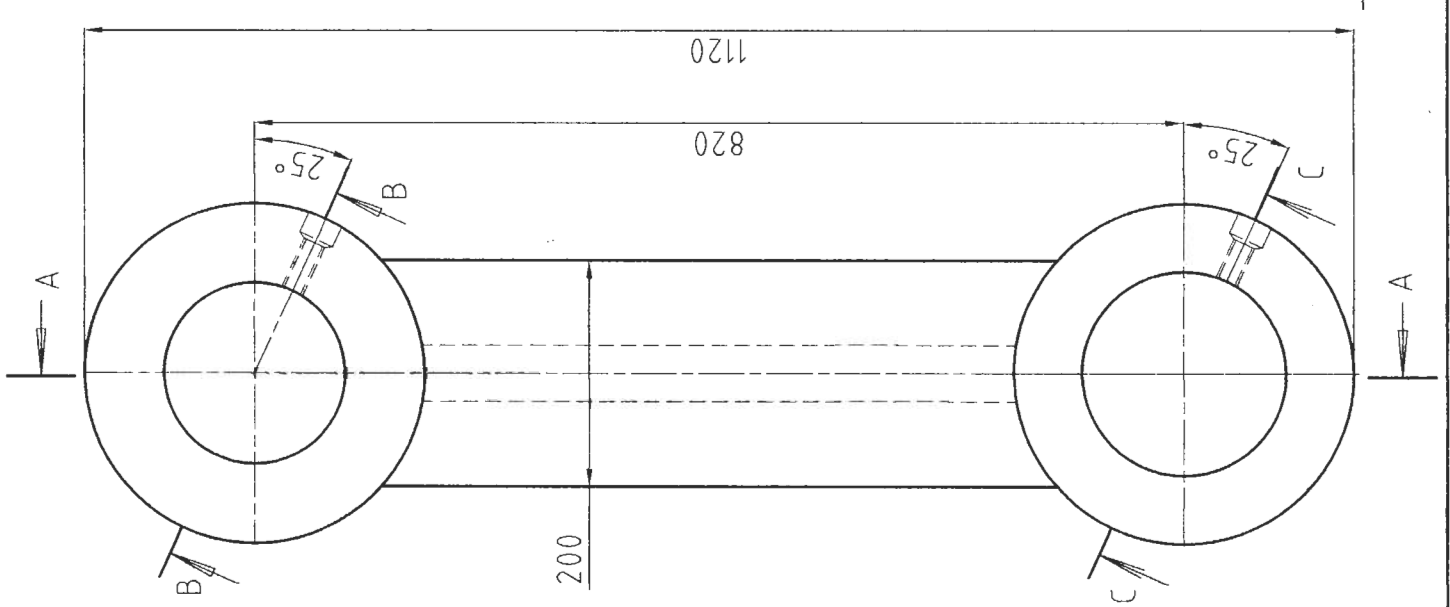
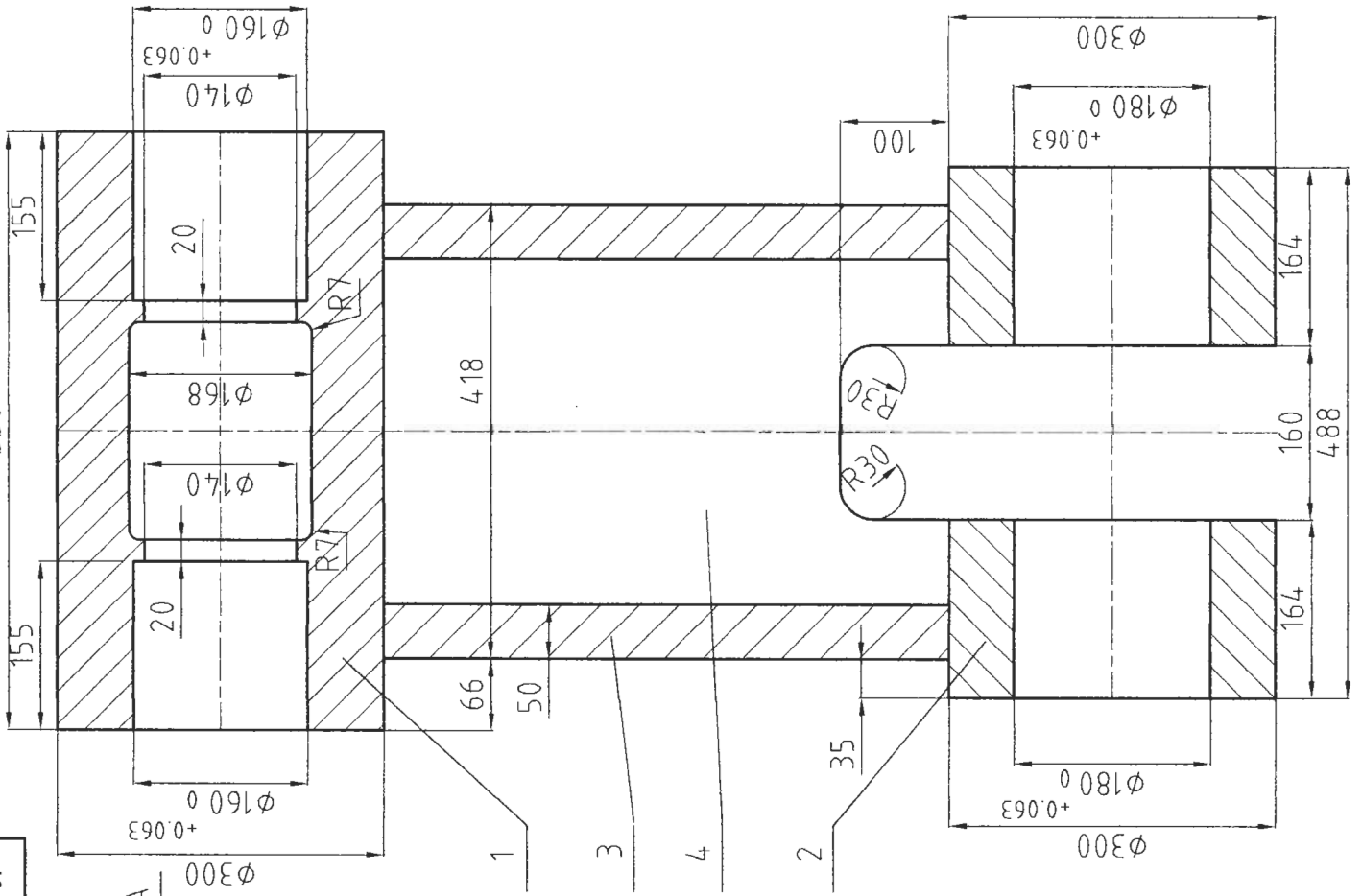


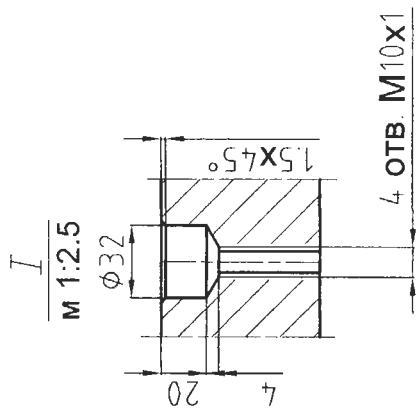
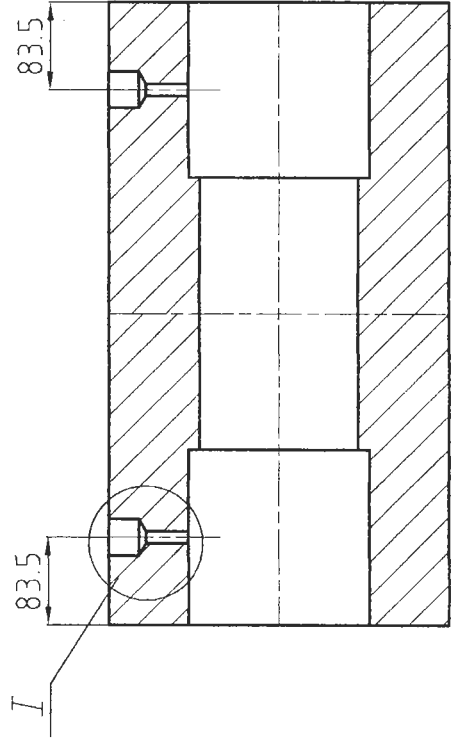
00.00.60.00

550

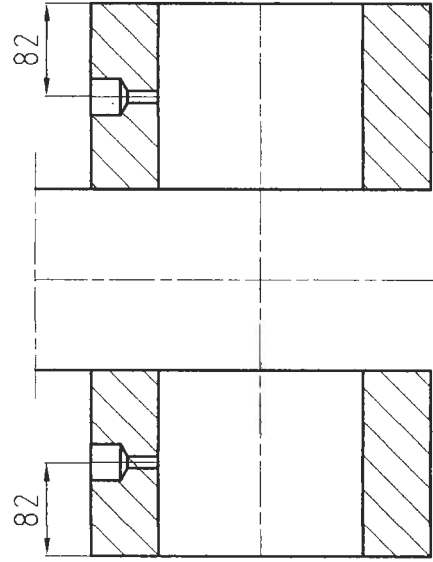
A—A



В — В (повернуто)
Дет. К-309.00.01



С — С (повернуто)
Дет. К-309.00.02

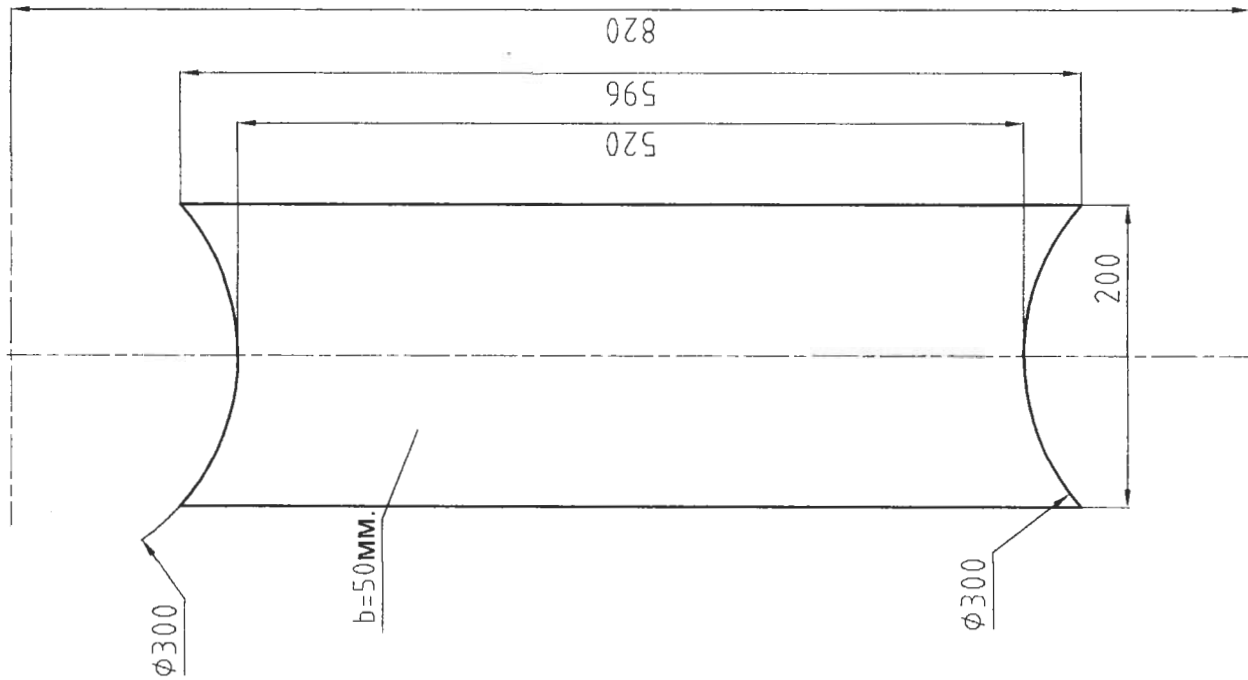


1.

№	Обозначение	Наименование	Кол.	Примеч.
1.	К-309.00.01	Втулка верхняя	1	
2.	К-309.00.02	Втулка нижняя	2	
3.	К-309.00.03	Лист боковой	2	
4.	К-309.00.04	Лист средний	1	
		Подп.	Дата	К-309.00.00
Разраб.		Г. в. е. с. и. н. и		
Провер.				
Гл. мех.		3. Джакели 3.		
		НІТАСНІ-870		Коромысло 1
				Ст. 3кл ГОСТ 380-71.
				Масса
				440
				М-б
				1:2
				ПКБ ОГЛ Мех
				RMG "Corper"

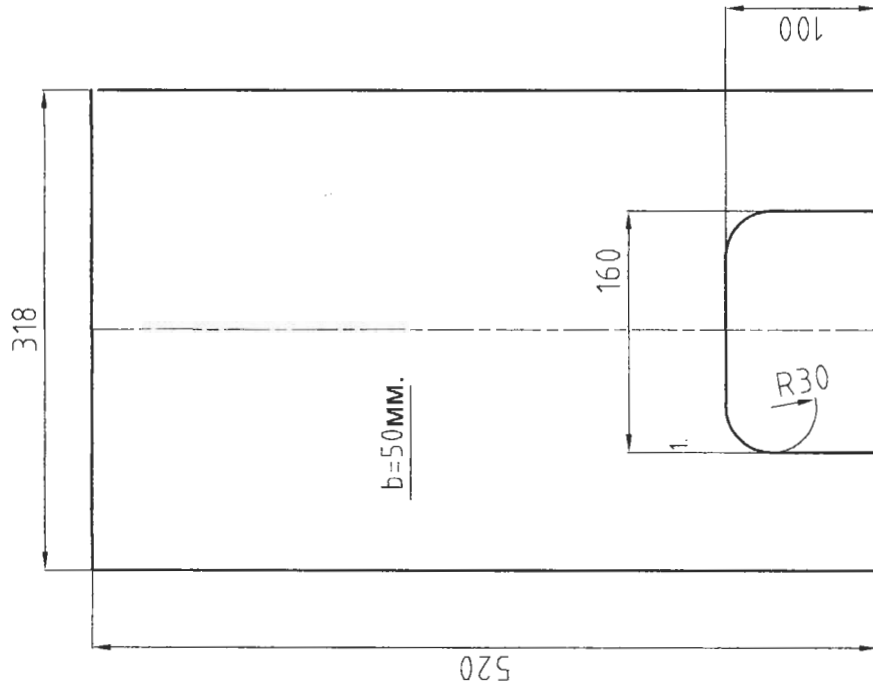
Дет. поз.3

Черт.К-309.00.03



Дет. поз.4

Черт.К-309.00.04



Разраб	Гвелеяни	Подп	Дата	НІТАСНІ-870	К-309.00.03...04
Провер				Коромысло 1	М-б
Гл. мех	Джакели З.			Детали	Масса
				Ст 3кп ГОСТ380-71.	4,40
					1:2
					ПКБ ОГл Мех
					RMG "Corper"