

გლდანი-ნაძალადევირაიონი, ლევან რჩეულიშვილის ქუჩის წყალარინების ქსელის
რეაბილიტაციის პროექტი



თებერვალი, 2023.

ს ა რ ჩ ე ვ ი I - I

№	ნახაზის დასახელება	ფურცელი №
ტ ე ქ ნ ო ლ ო გ ი უ რ ი ნ ა წ ი ლ ი		
1.	სარჩევი I-I	კ-1
2.	ტექნიკური დავალება	1-5 გვ.
3.	განმარტებითი ბარათი	კ-3
4.	ობიექტის სიტუაციის ამსახველი ფოტომასალა	კ-4
5.	საპროექტო ქსელის სიტუაციური გეგმა	კ-5
6.	გენგეგმა-ორთო ფოტოთი, საპროექტო და არსებული ქსელების დატანით	კ-6
7.	გენგეგმა-ორთო ფოტოს გარეშე, საპროექტო და არსებული ქსელების დატანით	კ-7
8.	გეგმა - pk 0+00 - 0+70	კ-8
9.	გეგმა - pk 0+70 - 1+19	კ-9
10.	გეგმა - pk 1+19 - 1+61	კ-10
11.	საპროექტო წყალარინების ქსელის გრძივი პროფილი k-1 და k-2	კ-11
12.	საპროექტო წყალარინების ქსელის მიწის თხრილის განივი კვეთი	კ-12
13.	საპროექტო წყალარინების მოხვევის ჭა	კ-13
14.	საპროექტო წყალარინების მიერთების ჭა	კ-14
15.	საპროექტო წყალარინების სწორხაზოვანი ჭა	კ-15

№	ნახაზის დასახელება	ფურცელი №
კ ო ნ ს ტ რ უ ქ ც ი უ ლ ი ნ ა წ ი ლ ი		
1.	სარჩევი	სკ-1
2.	ჭის ანაკრები რკინაბეტონის გადახურვის ფილა D=1000 მმ (საყალიბე ნახაზი)	სკ-2
3.	ჭის ანაკრები რკინაბეტონის გადახურვის ფილა D=1000 მმ (არმირება); სპეციფიკაცია	სკ-3
4.	ჭის ანაკრები რკინაბეტონის რგოლი D=1000 მმ H=900 მმ	სკ-4
5.	ჭის ანაკრები რკინაბეტონის ძირი D=1000 მმ	სკ-5

სამუშაოების შესრულების მეთოდოლოგია (წყალარინება)		
1.	წყალარინების ტიპიური ჭა; მრგვალი ჭების კონსტრუქციული ელემენტების (საძირკვლის, რგოლების და ფილების) გადაბმის კვანძი	გვ-1
2.	მიწის თხრილის და ჭის ქვაბულის გამაგრების კვანძი	გვ-2
3.	ინერტული მასალები	გვ-3
4.	თხრილის შევსების მეთოდოლოგია	გვ-4
5.	ლამის სამუშაოები და ნარჩენების მართვა	გვ-5
6.	დროებითი შენობა ნაგებობები	გვ-6
7.	მობილიზაცია და სამშენებლო მოედნის მოწესრიგება	გვ-7



დამკვეთი (№):
ბიზნესცენტრების
განვითარების დეპარტამენტი

შემსრულებელი
ტექნიკური ექსპერტიზისა და
პროექტირების დეპარტამენტი

პროექტის დასახელება:

ისანი-სამგორის რაიონი,
სადგურის ქუჩის წყალარინების
ქსელის რებილიტაციის პროექტი

პროექტი მოამზადა:

მარია მოდეზაძე

პროექტი შეამოწმა:

თეა სალია

თარიღი: თებერვალი, 2023

სარჩევი I-I		
მასშტაბი	ფურცელი	ფორმატი
-	კ-1	A3

ქსელის რეაბილიტაციის საპროექტო დავალება

1.ბიზნესცენტრი:	გლდანი-ნაძალადევი
2.პროექტის დასახელება:	ლ. რჩეულიშვილის ქუჩის წყალარინების ქსელის რეაბილიტაცია
3.ობიექტის მისამართი:	ნაძალადევი, ლევან რჩეულიშვილის ქუჩა

4.პროექტის ტიპი:

დასახელება	კი / არა
წყალსადენის ქსელი	არა
წყალარინების ქსელი	კი

5.პროექტის მიზანი:

დასახელება	კი / არა
ქსელის რეაბილიტაცია	კი
ქსელის განვითარება	არა

6. ტექნიკური მახასიათებლები

სქემატური ნახაზიდან:

N	მაგისტრალი		განშტოება			სახანძრო ჰიდრანტის რაოდენობა	რეგულატორის რაოდენობა	ჭების რაოდენო ბა
	D დაიშე ტრი მმ	L სიგრძე მ	D დაიშეტრი მმ	L სიგრძე მ	რაოდენო ბა			
1	250	30	100	100	17			18
2	200	160						

7.არსებული ტრასის მახასიათებლები:

დასახელება	კი / არა	ფართობი დაახლოებით, მ2
გრუნტი		
გაზონი		
ასფალტი	კი	350
ტროტუარი		
ქვადენილი		

8.1. ასფალტის საფარის აფრეზვა

დასახელება	კი / არა	ფართობი დაახლოებით, მ2
GWP	კი	350
მესამე მხარე	არა	

8.2. ასფალტის საფარის აღდგენა:

დასახელება	კი / არა	ფართობი დაახლოებით, მ2
GWP	კი	350
მესამე მხარე	არა	

9.აბონენტები:

დასახელება	რაოდენობა
აბონენტთა რაოდენობა, რომელთაც გაუმჯობესდებათ სერვისი	300

10.საწყისი მიერთების წერტილი:

დასახელება	რაოდენობა
მუშა წნევა მიერთების ადგილზე, ატმ	

არსებული დასაერთებელი ქსელის დიამეტრი, მმ	200
არსებული დასაერთებელი ქსელის ჩაღრმავება, მეტრი	1.2

11. საბოლოო მიერთების წერტილი:

დასახელება	რაოდენობა
მუშა წნევა მიერთების ადგილზე, ატმ	
საბოლოო დასაერთებელი ქსელის დიამეტრი, მმ	250
საბოლოო დასაერთებელი ქსელის ჩაღრმავება, მეტრი	2.5

12. გასაუქმებელი ქსელი:

წყალსადენი / წყალარინება	მასალა	ქსელის დიამეტრი, მმ	ქსელის სიგრძე, მეტრი	საშუალო ჩაღრმავება, მეტრი
წყალარინება	კერამიკა	200	160	1.2—2.0
წყალარინება	კერამიკა	250	30	2.0 ---2.5

13. გასაუქმებელი ჭები:

წყალსადენი / წყალარინება	ჭის დიამეტრი, მმ	ჭის რაოდენობა	ჭის ჩაღრმავება, მეტრი
წყალარინება	1200	18	1.2---2.5

14. პასუხისმგებელი პირები:

დასახელება	სახელი, გვარი	თანამდებობა
დავალება შეადგინა	ირაკლი გიგოლაშვილი	ზონის მენეჯერი
დავალება შეითანხმა	თორნიკე ჟღენტი	ბ/ც მენეჯერი

15.საკონტაქტო პირები:

სახელი, გვარი	თანამდებობა	მობილურის ნომერი
ირაკლი გიგოლაშვილი	ზონის მენეჯერი	558 50 57 50
თორნიკე ჟღენტი	ბ/ც მენეჯერი	591 10 15 13

შენიშვნა *განვითარების შემთხვევაში, სქემატური ნახაზზე ნაჩვენები უნდა იყოს ქსელის განვითარების არეალი; სქემატურ ნახაზზე დეტალურად უნდა იყოს ნაჩვენები საწყისი და საბოლოო მიერთების წერტილები;

განმარტებითი ბარათი

ზოგადი ინფორმაცია

წინამდებარე პროექტი დამუშავებულია კომპანია „ჯორჯიან უოთერ ენდ ფაუერის“ სტრუქტურული ერთეულის - ტექნიკური ექსპერტიზისა და პროექტირების დეპარტამენტის მიერ.

ტექნიკური დავალება, რომელიც გაცემულია პროექტის დამკვეთის - GWP- ბიზნესცენტრების მართვის დეპარტამენტის მიერ, ითვალისწინებს "გლდანი-ნაძალადევის რაიონი, ლ. რჩეულიშვილის ქუჩის მიმდებარედ წყალარინების გარე ქსელის რეაბილიტაციას. საპროექტო დოკუმენტაციაში გამოყენებული თითოეული ტექნიკური გადაწყვეტილება მიღებულია საქართველოში მოქმედი სამშენებლო წესებისა და ნორმების საფუძველზე.

აღნიშნულ ქუჩაზე ქსელის უმეტესი ნაწილი არის ამორტიზირებული.

აღნიშნულ ქუჩაზე ქსელი გაედინება ტროტუარზე, მწვანე ნარგავების (ხეების) ქვეშ. საპროექტო ქსელი პერსპექტივის გათვალისწინებით ეწყობა D=200 მმ-იან და D=250 მმ.-იანი მილებით, კანალიზაციის გრძივი პროფილი აგებულია ხილული ჭის სიღრმიდან გამომდინარე.

პროექტის მიზანი

პროექტის მიზანია, ლ. რჩეულიშვილის ქუჩაზე არსებული წყალარინების ამორტიზირებული ქსელის შეცვლა-განახლება, რომლითაც გაუმჯობესდება აბონენტებს მომსახურება.

არსებული და საპროექტო ქსელების დახასიათება

არსებული ქსელი არის ხანდაზმული რომელიც საჭიროებს შეცვლა-განახლებას, შესაცვლელი ქსელის ჯამური სიგრძე შეადგენს 328.00 მ-ს, ქსელის საშუალო ჩაღრმავებაა : 1.30 - 3.30 მ-მდე.

საპროექტო ქსელზე საპროექტო ჭის ჩაღრმავება H=2.0- 3.6 მეტრი.

საპროექტო ქსელი ეწყობა შემდეგი მილებისგან:

პოლიეთილენის მილი გოფრირებული SN8 d=250 მმ-იანი მილი L=30.00 მ;

SN8 d=200 მმ-იანი მილი L=145.00 მ;

SN8 d=100 მმ-იანი მილი L=153.00 მეტრი.

საპროექტო		
დასახელება	არსებული	
ჭა (ცალი)	20	22
მილვა (მეტრი)	-	328.00

გეოლოგია

გეოლოგიური მონაცემები აღებულია საფონდო მასალებზე დაყრდნობით, რომლის თანახმად - პროექტში გათვალისწინებულია IV და VI კატეგორიის გრუნტები.

მიწისქვეშა კომუნიკაციები

მიწისქვეშა საინჟინრო კომუნიკაციების შესახებ ინფორმაცია მიღებულია შესაბამისი კომუნიკაციების მფლობელი კომპანიებისგან ცხრილში მოცემული სტატუსების შესაბამისად. ასევე ადგილზე მოკვლევის შედეგად.

მიწისქვეშა კომუნიკაციები

მიუხედავად იმისა რომ მოპოვებული ინფორმაციები სრულად ასახულია პროექტში, სამშენებლო სამუშაოების დაწყებამდე, შემსრულებელი ვალდებულია, მიწისქვეშა ქსელების მდებარეობა დააზუსტოს კომუნიკაციის მფლობელ კომპანიებთან.

გზის საფარი:

პროექტით სამშენებლო სამუშაოები გათვალისწინებულია ასფალტიან გზაზე. ლ. რჩეულიშვილის ქუჩაზე ასფალტის საფარის ჩახერხვას განახორციელებს GWP-ი, ხოლო ასფალტის აღდგენით სამუშაოებს - მესამე მხარე.

აღსადგენი ასფალტის საფარი $\Sigma 1095.00 \text{ მ}^2$;

გეოდეზია:

ტოპოგეოდეზიური სამუშაოები შესრულებულია LEICA GS10 ხელსაწყოთა გამოყენებით.



დამკვეთი (№):
ბიზნესცენტრების
განვითარების დეპარტამენტი

შემსრულებელი
ტექნიკური ექსპერტიზისა და
პროექტირების დეპარტამენტი

პროექტის დასახელება:

ისანი-სამგორის რაიონი,
სადგურის ქუჩის წყალარინების
ქსელის რეაბილიტაციის პროექტი

პროექტი მოამზადა:

მარია მოდებაძე

პროექტი შეამოწმა:

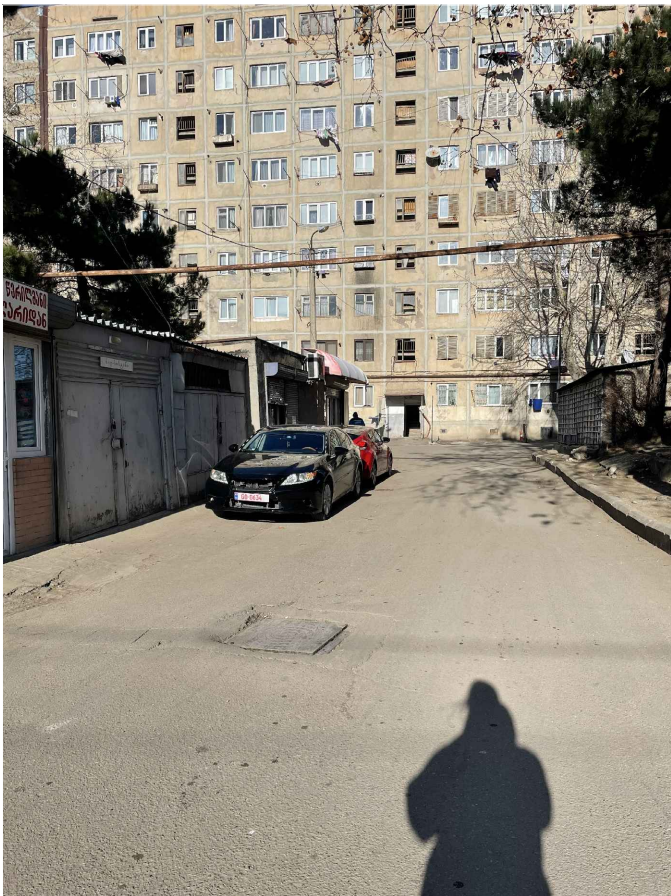
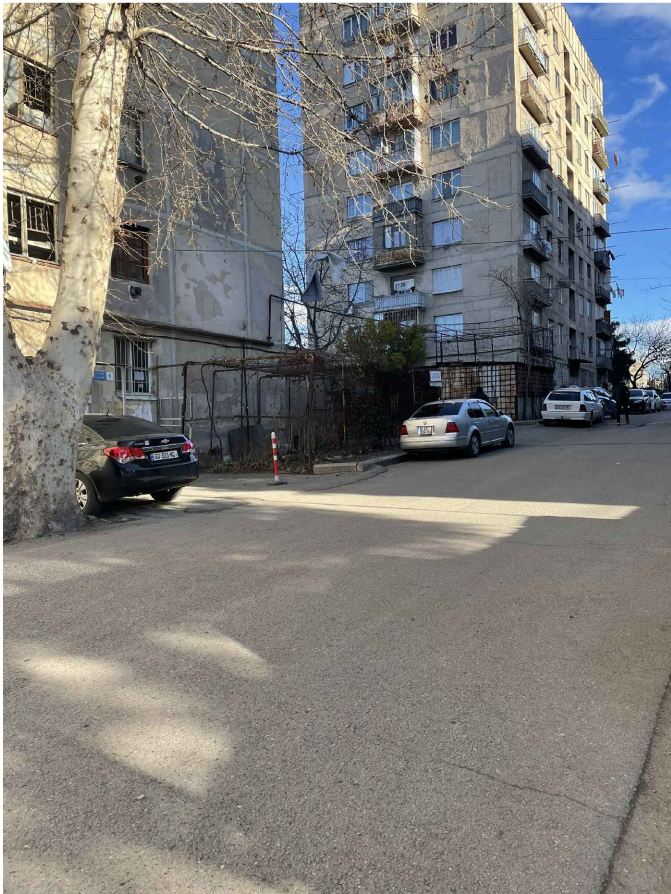
თეა სალია

თარიღი: თებერვალი, 2023

განმარტებითი ბარათი

მასშტაბი	ფურცელი	ფორმატი
-	კ-3	A3

ობიექტის სიტუაციის ამსახველი ფოტომასალა



დამკვეთი (№):
ბიზნესცენტრების
განვითარების დეპარტამენტი

შემსრულებელი
ტექნიკური ექსპერტიზისა და
პროექტირების დეპარტამენტი

პროექტის დასახელება:

ისანი-სამგორის რაიონი,
სადგურის ქუჩის წყალარინების
ქსელის რებილიტაციის პროექტი

პროექტი მოამზადა:

მარია მოდებაძე

პროექტი შეამოწმა:

თეა სალია

თარიღი: თებერვალი, 2023

ობიექტის სიტუაციის ამსახველი
ფოტომასალა

მასშტაბი	ფურცელი	ფორმატი
	კ-4	A3

საპროექტო ქსელის სიტუაციური გეგმა

საპროექტო ტრასის
დასაწყისი

მირითადი საპროექტო ტრასის სიგრძე:
169.00 მეტრი

მირითადი საპროექტო მილის დიამეტრი:
SN8 d 250 მმ; d 200 მმ.



დამკვეთი (№):
ბიზნესცენტრების
განვითარების დეპარტამენტი

შემსრულებელი
ტექნიკური ექსპერტიზისა და
პროექტირების დეპარტამენტი

პროექტის დასახელება:
ისანი-სამგორის რაიონი,
სადგურის ქუჩის წყალარინების
ქსელის რეზილიტაციის პროექტი

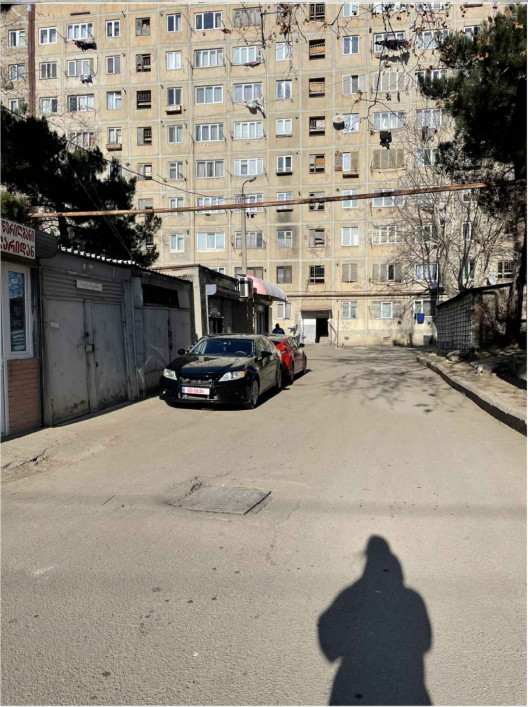
პროექტი მოამზადა:
მარია მოდებაძე

პროექტი შეამოწმა:
თეა სალია

თარიღი: თებერვალი, 2023

საპროექტო ქსელის სიტუაციური
გეგმა

მასშტაბი	ფურცელი	ფორმატი
-	კ-5	A3



საპროექტო ტრასის
დასასრული

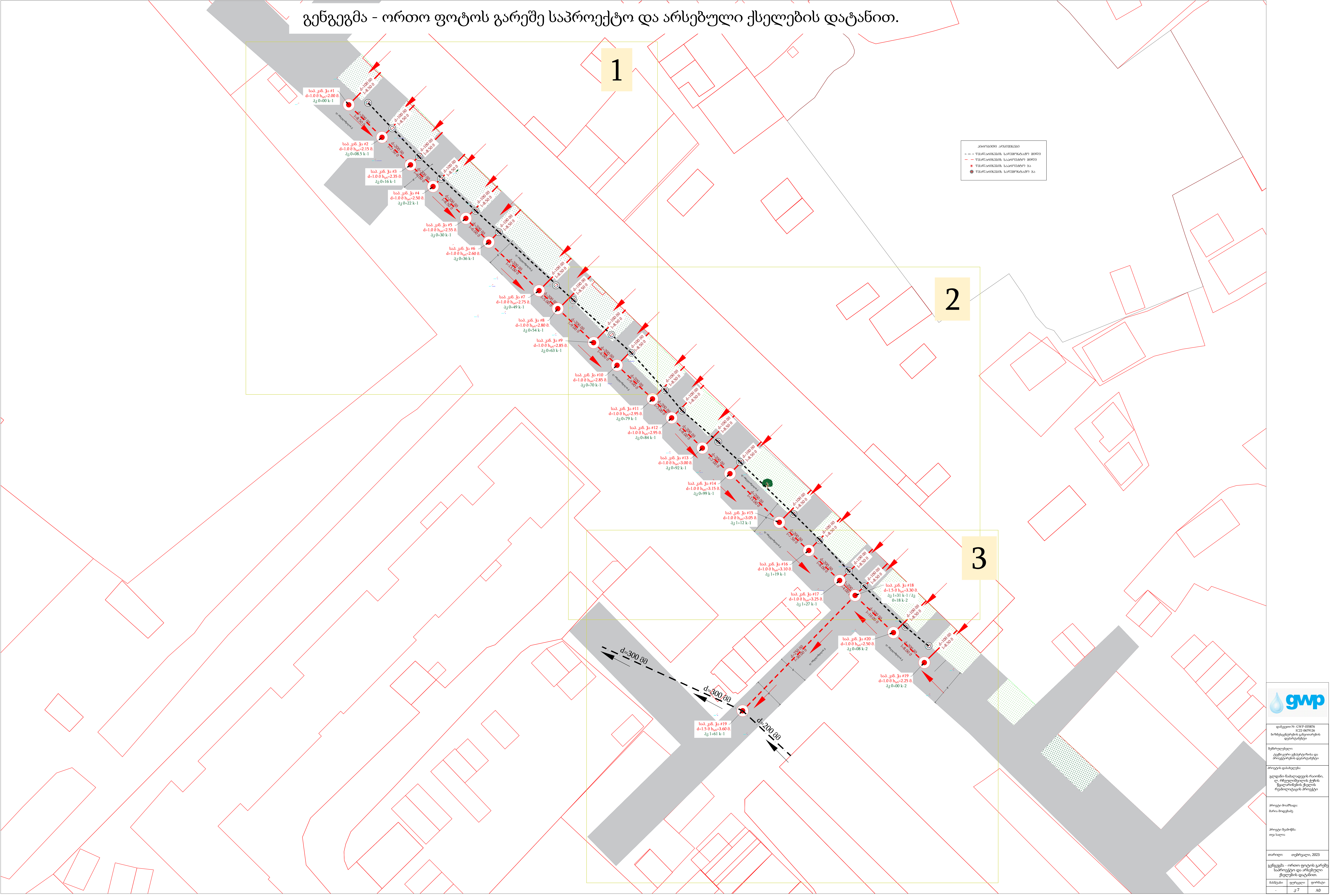
გენგემა - ორთო ფოტოთი საპროექტო და არსებული ქსელების დატანით.

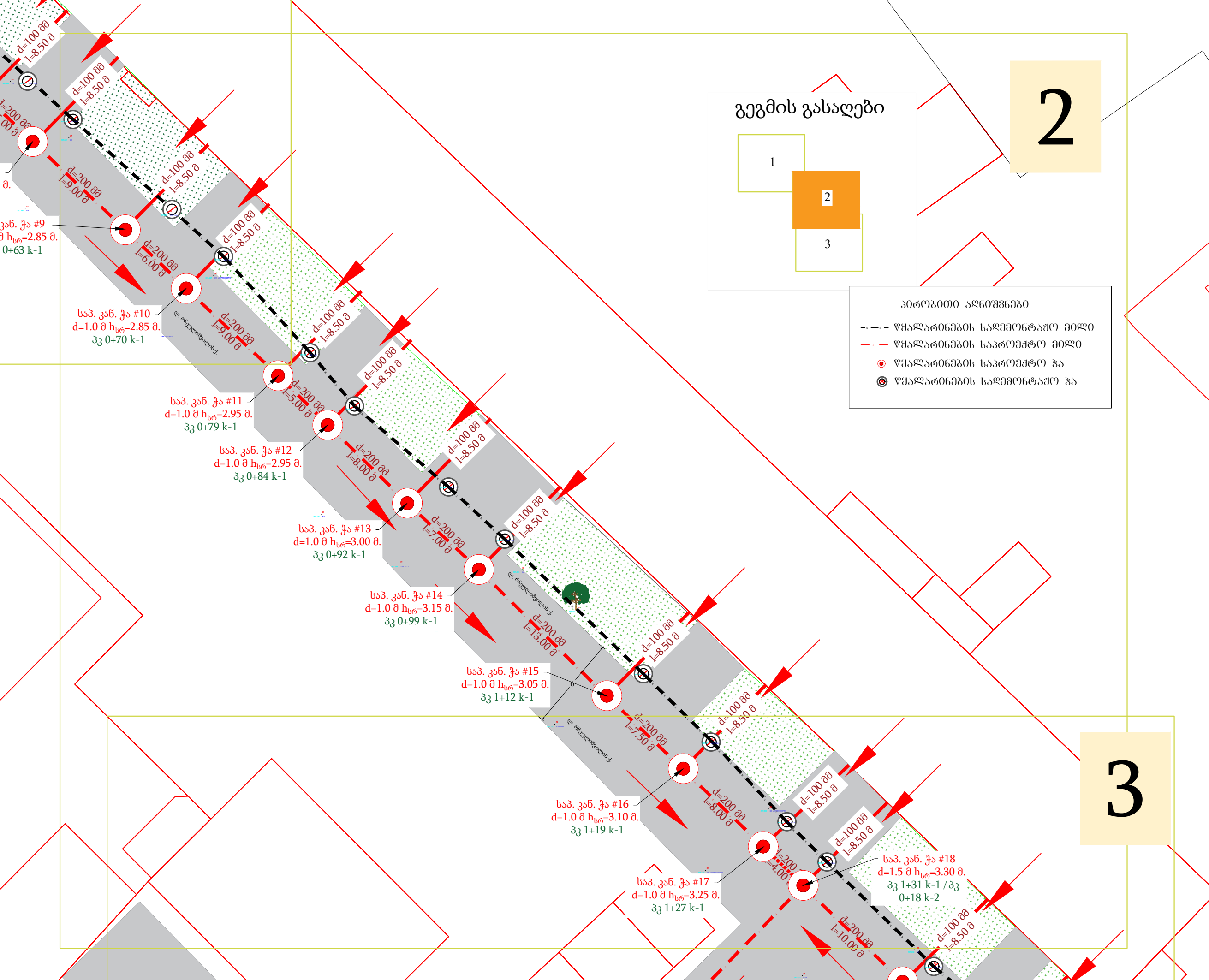



Հերթում ընդհանուր

- Բնակարանային համայնությունում ԲՈՒՄ
- - - Բնակարանային հանրային ԲՈՒՄ
- Բնակարանային համայնություն
- ⊗ Բնակարանային համայնություն

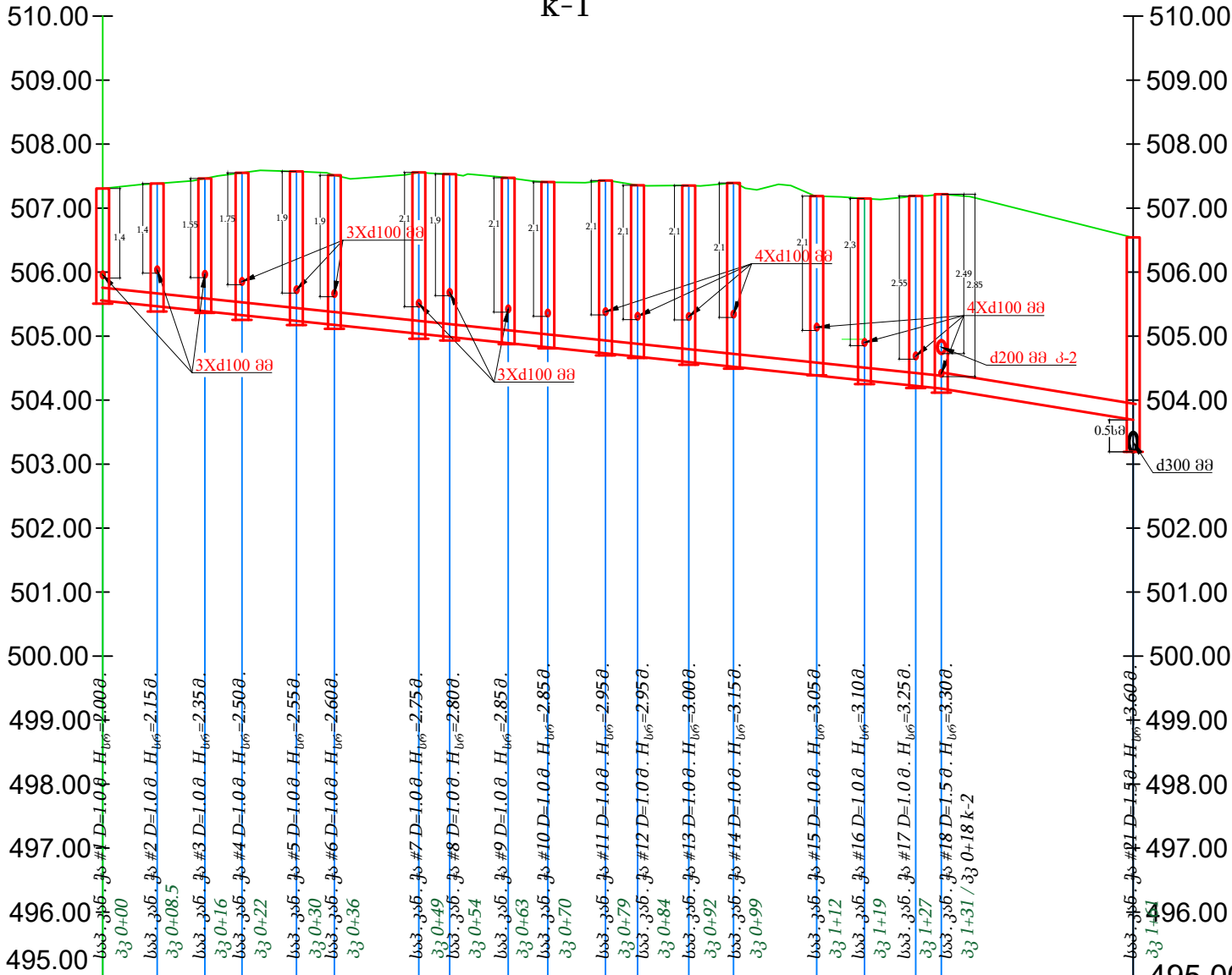
გენგეგმა - ორთო ფოტოს გარეშე საპროექტო და არსებული ქსელების დატანით.





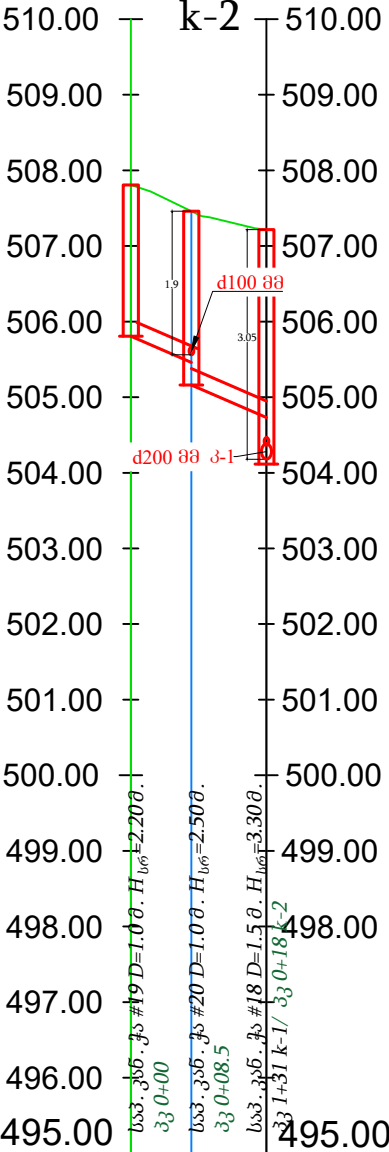
		
დამკვეთი (№): ბიზნესცენტრების განვითარების დეპარტამენტი		
შემსრულებელი ტექნიკური ექსპერტიზისა და პროექტირების დეპარტამენტი		
პროექტის დასახელება: ისანი-სამგორის რაიონი, სადგურის ქუჩის წყალარინების ქსელის რეზილიტაციის პროექტი		
პროექტი მოამზადა: მარია მოდებაძე		
პროექტი შეამოწმა: თეა სალია		
თარიღი: თებერვალი, 2023		
გეგმა #2 ჰკ 0+70 - 1+19		
მასშტაბი	ფურცელი	ფორმატი
1:500	კ-9	A3

კანალიზაციის ქსელის გრძივი პროფილი
k-1



მილის მასალა დიამეტრი, სიგრძე.	კან. გოფრ. მილი SN8 d=200 მმ l=131.00მ															კან. გოფრ. მილი SN8 d=250 მმ l=30.00მ				
მილის ჩაღრმავება	1.75	1.92	2.08	2.23	2.33	2.34	2.52	2.55	2.58	2.58	2.70	2.68	2.76	2.87	2.80	2.85	2.97	3.04	2.85	2.25
მილის ძირის ნიშნული	505.56	505.47	505.39	505.33	505.24	505.18	505.04	504.99	504.89	504.83	504.73	504.68	504.59	504.52	504.38	504.31	504.22	504.18	503.69	503.19
მიწის ზედაპირის ნიშნული	507.31	507.46	507.55	507.57	507.51		507.56	507.53	507.47	507.41	507.43	507.36	507.35	507.39	507.19	507.15	507.19	507.22	506.54	506.54
მანძილები	16	6	9	6	13		5	9	6	9	5	8	7	13	7	8	4	30		
ქანობი	0.0105																	0.0163		
სიგრძე	131.00																	30.00		
შენიშვნა																				
პიკეტი																				
	0+00	0+08.5	0+16	0+22	0+30	0+36		0+49	0+54	0+63	0+70	0+79	0+84	0+92	0+99	1+12	1+19	1+27	1+31	

კანალიზაციის ქსელის გრძივი
პროფილი
k-2



მილის მასალა დიამეტრი, სიგრძე.	კან. მილი SN8 d=200 მმ l=18.00მ	
მილის ჩაღრმავება	2.00	2.30
მილის ძირის ნიშნული	505.81	505.46 505.16
მიწის ზედაპირის ნიშნული	507.81	507.46 507.22
მანძილები	8	10
ქანობი	0.0432	0.0432
სიგრძე	8.00	10.00
შენიშვნა		
პიკეტი		
	0+00	0+08
		0+18



დამკვეთი (№):
ბიზნესცენტრების
განვითარების დეპარტამენტი

შემსრულებელი
ტექნიკური ექსპერტიზისა და
პროექტირების დეპარტამენტი

პროექტის დასახელება:
ისანი-სამგორის რაიონი,
სადგურის ქუჩის წყალარინების
ქსელის რეზილიტაციის პროექტი

პროექტი მოამზადა:
მარია მოდებაძე

პროექტი შეამოწმა:
თეა სალია

თარიღი: თებერვალი, 2023

საპროექტო წყალარინების
ქსელის გრძივი პროფილი
k-1 და k-2

მასშტაბი	ფურცელი	ფორმატი
-	კ-11	A3

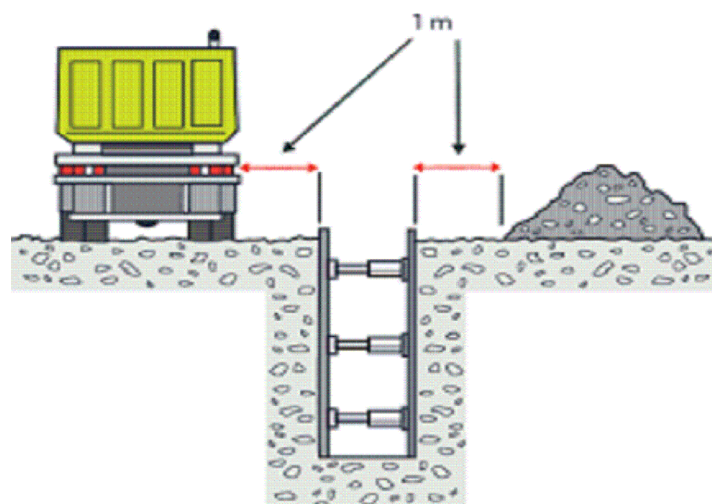
Technical cross-section diagram of a road shoulder and drainage ditch. The diagram shows a V-shaped ditch with a gravel fill. Key dimensions and labels include:

- $H_{\text{საშ}}$ (average height)
- $h_{\text{შპ}}$ (shoulder height)
- 300
- d
- 150
- 250
- B
- A

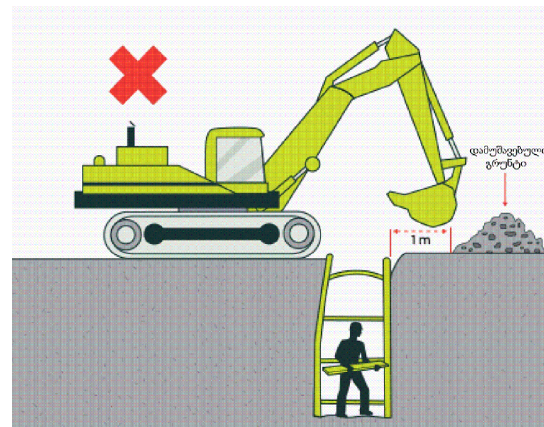
Text labels in Georgian describe the ditch, the gravel layer, the drainage ditch, the shoulder, and the gravel layer. A red circle highlights a specific area within the ditch.

N^{e}	\mathcal{d}	H_{bsd}	A	B	h_{bsd}	$L^{(\text{e})}$
1	250	3300	2600	1300	2300	30.00
2	200	2700	2350	1000	1750	149.00
3	100	2100	1850	800	1250	153.00

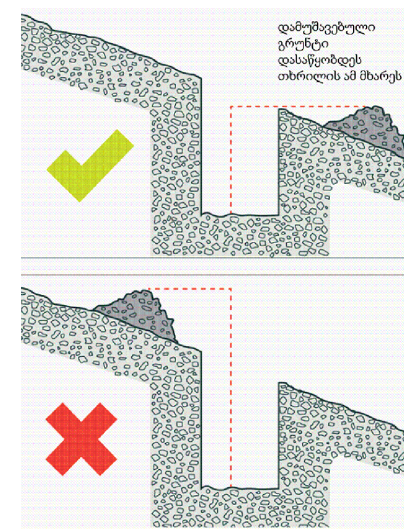
- საპროექტო თხრილი დამუშავდეს მექანიზმით.
- იმ მონაკვეთებზე, სადაც შეუძლებელია სამუშაოების წარმოება ტექნიკით, ან იქმნება არსებული კომუნიკაციების დაზიანების რისკი, სამუშაოები შესრულდეს ხელით.
- აუცილებელია უსაფრთხოების სპეციალისტის უწყვეტი ჩართულობა.
- წინამდებარე ტიპური განივი კვეთები ასახავს ზოგად ინფორმაციას სხვადასხვა მახასიათებელი მონაკვეთებისთვის.
- თუ ვერტიკალური თხრილის სიღრმე აღემატება 1.5 მეტრს, ფერდი უნდა გამაგრდეს ნახ. №4-ის მიხედვით.
- ტექნიკა და ამოღებული გრუნტი განთავსდეს ნახ. №1 და ნახ. №2-ზე ნაჩვენები დისტანციით გრუნტის კატეგორიებსა და თხრილის გამაგრების შესაბამისად.
- გზის განივი ქანობის არსებობის შემთხვევაში ამოღებული გრუნტი დასაწყობდეს №3-ის შესაბამისად.
- თხრილი დამუშავების დროს მშენებელმა უნდა დაიცვას უსაფრთხოების ნორმები ქვეყანაში მოქმედი კანონმდებლობის შესაბამისად.
- თხრილში წყალსადენ-წყალარინების მილის მონტაჟის დროს ბოლოები უნდა დაიგმანოს დამხშობებით.



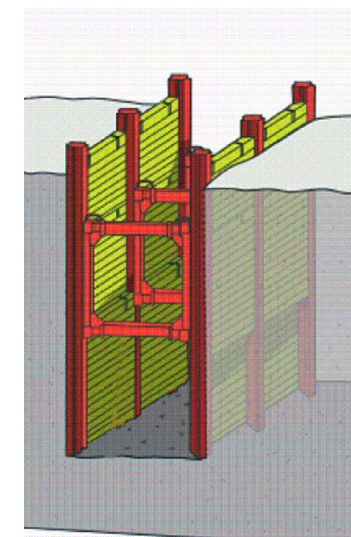
556. #1



55b. #2



65b. #3



55b. #4



დამკვეთი (№):

ბიზნესცენტრების
განვითარების დეპარტამენტი

შემსრულებელი
ტექნიკური ექსპერტიზისა და
პროექტირების დეპარტამენტი

პროექტის დასახელება:

ისანი-სამგორის რაიონი,
სადგურის ქუჩის წყალარინების
ქსელის რეზილიტაციის პროექტი

პროექტი მოამზადა:
მარია მოდეზაძე

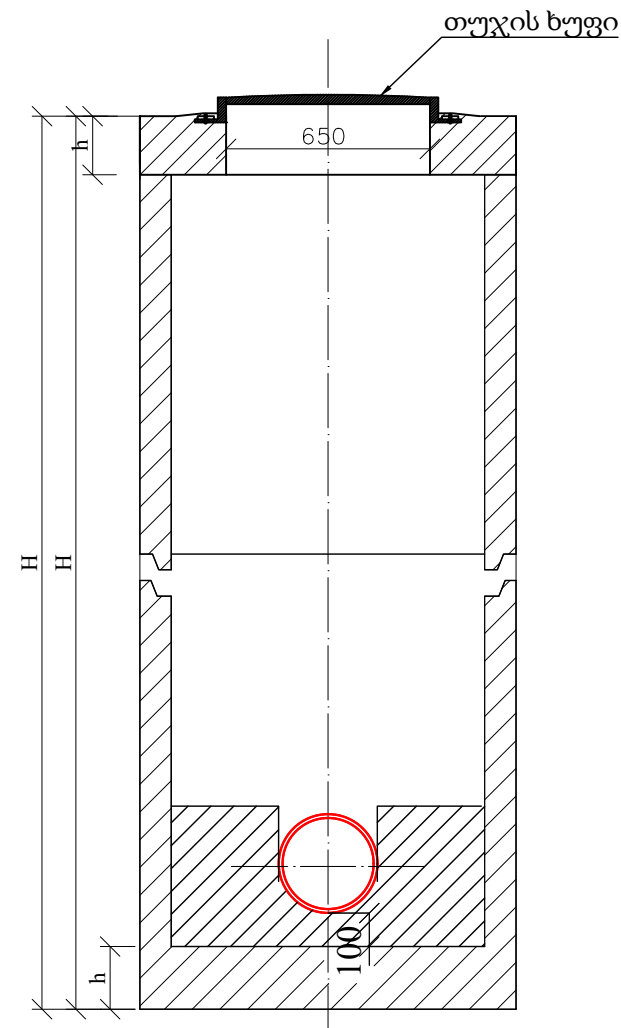
პროექტი შეამოწმა:
თეა საღია

თარიღი:	თებერვალი, 2023
---------	-----------------

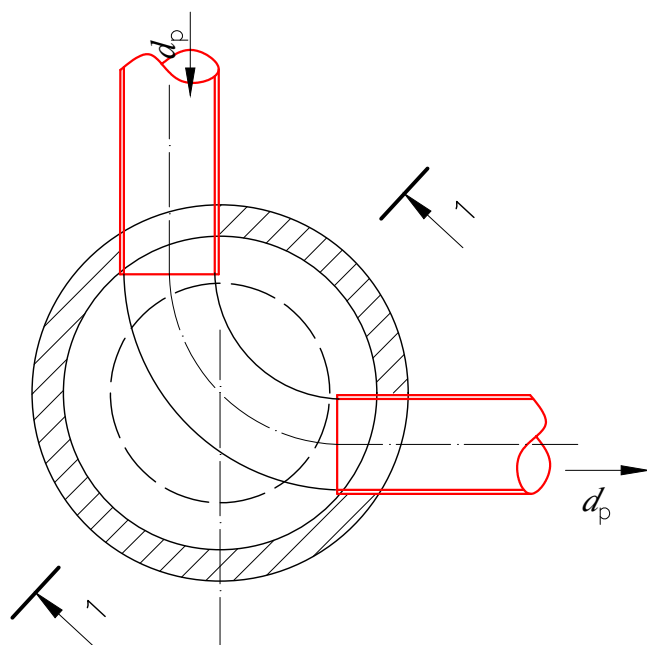
საპროექტო წყალარინების ქსელის
მიწის თხრილის განივი კვეთი

მასშტაბი	ფურცელი	ფორმატი
-	№-12	A3

საპროექტო წყალარინების მოხვევის ჭა
ჭრილი I-I



გეგმა



ჭის დიამეტრი D	მილის დიამეტრი		ღარის სიმაღლე $h_{\text{ღ}}$
	შემყვანი $d_{\text{ვ1}}$	გამყვანი $d_{\text{ვ2}}$	
1	2	3	4
1000	150	150	200
	200	200	300
	250	250	350
	300	300	400
	350	350	450
	400	400	500
	450	450	550
	500	500	600
1500	600	700	800
	700	800	950
		700	800
		800	950
	800	900	1050
		800	950
		1000	1150
	900	1000	1150
2000	1000	1000	1150

შენიშვნა:

- ნახაზების ჩამონათვალი იხილეთ ფურც. კ-1
- ცხრილებში მოყვანილია კანალიზაციის ტიპიური ჭების ანალოგიურად.
- ჭების დიამეტრები და ღარის ჩაღრმავებები შერჩეულ იქნას შესაბამისი ტიპის ჭების ცხრილებიდან.
- ჭების ჰიდროიზოლაცია განხორციელდეს ჭის გარე პერიმეტრზე ბიტუმიტ არა უმცირესი 2 ფენისა საერთო სისქით 4-5 მმ.
- წყალარინების თხრილის სიღრმის მიხედვით H-1.5 მ და მეტი სამუშაოთა წარმოების უსაფრთხოების მიზნით მოვაწყოთ თხრილის ფერდების გამაგრება.
- ანაკრები ჭის რგოლის გადაბმა განხორციელდეს ქვიშა-ცემენტის ხსნარით წყალშერევადი დანამატის დამატებით B-7 M-100 W8.
- ქვიშა-ცემენტის ხსნარის მოცულობა დაზუსტდეს ადგილზე ჭების კონსტრუქციული ელემენტების ზედაპირების სისწორისა და გეომეტრიული ზომების მიხედვით.
- იხელმძღვანელოთ კონსტრუქციული ნახაზების მიხედვით.



დამკვეთი (№):
ბიზნესცენტრების
განვითარების დეპარტამენტი

შემსრულებელი:
ტექნიკური ექსპერტიზისა და
პროექტირების დეპარტამენტი

პროექტის დასახელება:

ისანი-სამგორის რაიონი,
სადგურის ქუჩის წყალარინების
ქსელის რებილიტაციის პროექტი

პროექტი მოამზადა:

მარია მოდებაძე

პროექტი შეამოწმა:

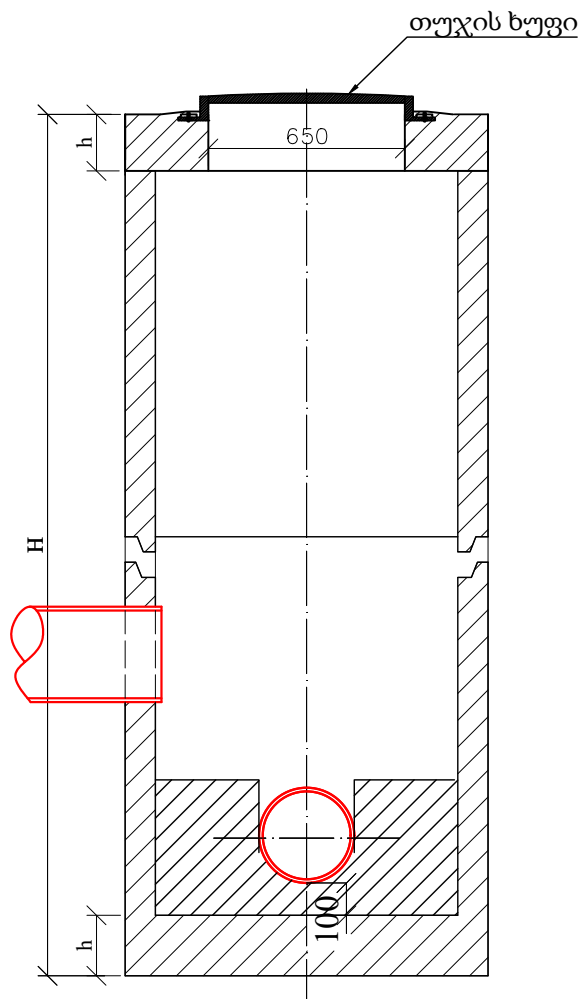
თეა სალია

თარიღი: თებერვალი, 2023

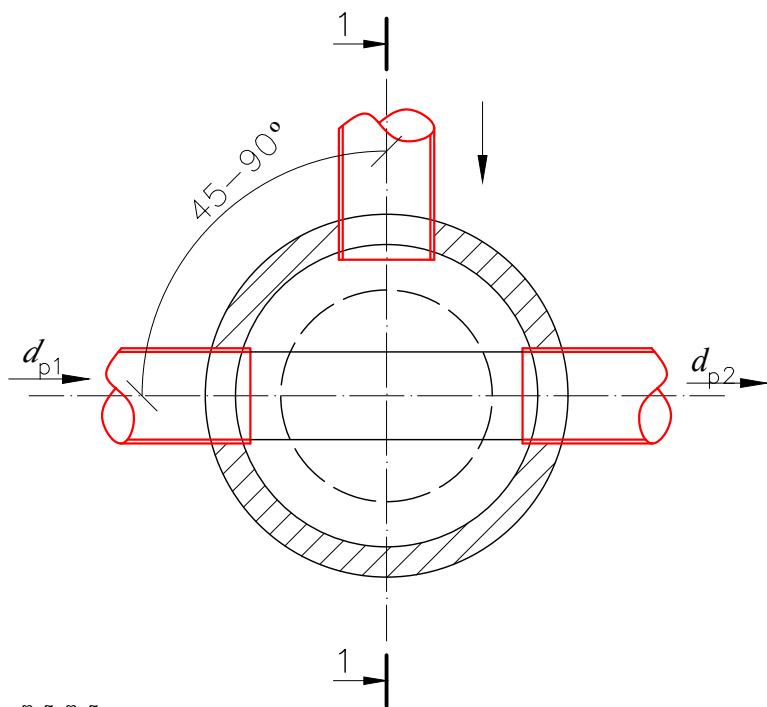
საპროექტო წყალარინების
მოხვევის ჭა

მასშტაბი	ფურცელი	ფორმატი
-	კ-13	A3

საპროექტო წყალარინების მიერთების ჭა
ჭრილი I-I



გეგმა



შენიშვნა:
ჭის გადახურვის და ძირის ფილის სისქე H იხილეთ კონსტრუქციულ ნაწილში

ჭის დიამეტრი D	მილის დიამეტრი		ღარის სიმაღლე $h_{\text{ღ}}$
	შემყვანი $d_{\text{კ}1}$	გამყვანი $d_{\text{კ}2}$	
1	2	3	4
1000	150	150	200
	200	200	300
	250	250	350
	300	300	400
	350	350	450
	400	400	500
	450	450	550
	500	500	600
1500	600	700	800
		800	950
	700	700	800
		800	950
		900	1050
	800	800	950
		900	1050
	900	900	1050
		1000	1150
	1000	1000	1150
2000	1000	1000	1150

შენიშვნა:

- ნახაზების ჩამონათვალი იხილეთ ფურც. კ-1
- ცხრილებში მოყვანილია კანალიზაციის ტიპური ჭების ანალოგიურად.
- ჭების დიამეტრები და ღარის ჩაღრმავებები შერჩეულ იქნას შესაბამისი ტიპის ჭების ცხრილებიდან.
- ჭების ჰიდროზოლაცია განხორციელდეს ჭის გარე პერიმეტრზე ბიტუმით არა უმცირესი 2 ფენისა საერთო სისქით 4-5 მმ.
- წყალარინების თხრილის სიღრმის მიხედვით H-1.5 მ და მეტი სამუშაოთა წარმოების უსაფრთხოების მიზნით მოვაწყოთ თხრილის ფერდების გამაგრება.
- ანაკრები ჭის რგოლის გადაბმა განხორციელდეს ქვიშა-ცემენტის ხსნარით წყალშერევადი დანამატის დამატებით B-7 M-100 W8.
- ქვიშა-ცემენტის ხსნარის მოცულობა დაზუსტდეს ადგილზე ჭების კონსტრუქციული ელემენტების ზედაპირების სისწორისა და გეომეტრიული ზომების მიხედვით.
- იხელმძღვანელეთ კონსტრუქციული ნახაზების მიხედვით.



დამკვეთი (№):
ბიზნესცენტრების
განვითარების დეპარტამენტი

შემსრულებელი
ტექნიკური ექსპერტიზისა და
პროექტირების დეპარტამენტი

პროექტის დასახელება:

ისანი-სამგორის რაიონი,
სადგურის ქუჩის წყალარინების
ქსელის რებილიტაციის პროექტი

პროექტი მოამზადა:

მარია მოდეზაძე

პროექტი შეამოწმა:

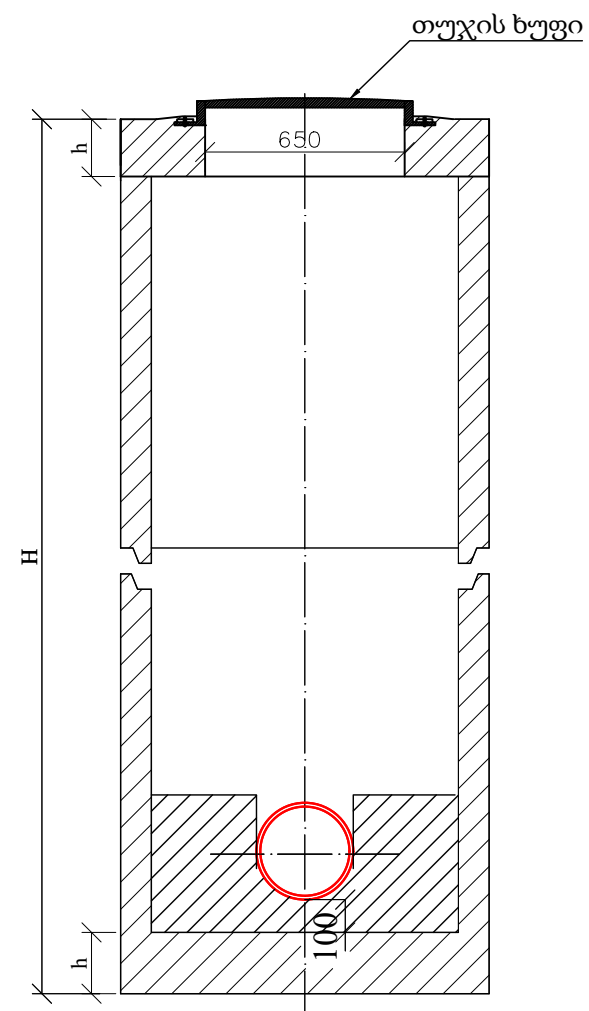
თეა სალია

თარიღი: თებერვალი, 2023

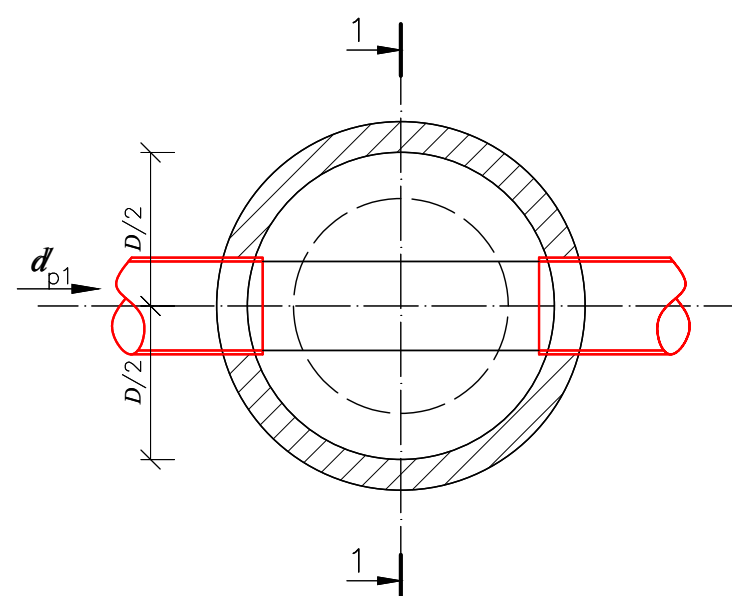
საპროექტო წყალარინების
მიერთების ჭა

მასშტაბი	ფურცელი	ფორმატი
-	კ-14	A3

საპროექტო წყალარინების სწორხაზოვანი ჯა
ჭრილი I-I



გეგმა



შენიშვნა:
ქის გადახურვის და ძირის ფილის სისქე H იხილეთ კონსტრუქციულ ნაწილში

ქის დიამეტრი D	მილის დიამეტრი		ღარის სიმაღლე $h_{\text{ღ}}$
	შემყვანი $d_{\text{კ}1}$	გამყვანი $d_{\text{კ}2}$	
1	2	3	4
1000	150	150	200
	200	200	300
	250	250	350
	300	300	400
	350	350	450
	400	400	500
	450	450	550
	500	500	600
1500	600	700	800
		800	950
	700	700	800
		800	950
		900	1050
	800	800	950
		900	1050
		1000	1150
2000	900	900	1050
		1000	1150
		1000	1150
		1000	1150

შენიშვნა:

- ნახაზების ჩამონათვალი იხილეთ ფურც. კ-1
- ცხრილებში მოყვანილია კანალიზაციის ტიპური ჭების ანალოგიურად.
- ჭების დიამეტრები და ღარის ჩაღრმავებები შერჩეულ იქნას შესაბამისი ტიპის ჭების ცხრილებიდან.
- ჭების ჰიდროიზოლაცია განხორციელდეს ქის გარე პერიმეტრზე ბიტუმით არა უმცირესი 2 ფენისა საერთო სისქით 4-5 მმ.
- წყალარინების თხრილის სიღრმის მიხედვით H-1.5 მ და მეტი სამუშაოთა წარმოების უსაფრთხოების მიზნით მოვაწყოთ თხრილის ფერდების გამაგრება.
- ანაკრები ქის რგოლის გადაბმა განხორციელდეს ქვიშა-ცემენტის ხსნარით წყალშერევადი დანამატის დამატებით B-7 M-100 W8.
- ქვიშა-ცემენტის ხსნარის მოცულობა დაზუსტდეს ადგილზე ჭების კონსტრუქციული ელემენტების ზედაპირების სისწორისა და გეომეტრიული ზომების მიხედვით.
- იხელმძღვანელეთ კონსტრუქციული ნახაზების მიხედვით.



დამკვეთი (№):
ბიზნესცენტრების
განვითარების დეპარტამენტი

შემსრულებელი
ტექნიკური ექსპერტიზისა და
პროექტირების დეპარტამენტი

პროექტის დასახელება:

ისანი-სამგორის რაიონი,
სადგურის ქუჩის წყალარინების
ქსელის რებილიტაციის პროექტი

პროექტი მოამზადა:

მარია მოდებაძე

პროექტი შეამოწმა:

თეა სალია

თარიღი: თებერვალი, 2023

საპროექტო წყალარინების
სწორხაზოვანი ჯა

მასშტაბი	ფურცელი	ფორმატი
-	კ-15	A3

შპს „ჯორჯიან უოთერ ენდ ფოუერო“

ანაკრები რკინაბეტონის $D=1000$ მმ და $D=1500$ მმ ჭა

კონსტრუქციული ნაწილი

სტადია: მუშა პროექტი

თბილისი 2022

ნ ა ხ ა ზ ე ბ ი ს ჩ ა მ ო ნ ა თ ვ ა ლ ი

№	ნახაზის დასახელება	ფურცელი №
კონსტრუქციული ნაწილი		
1.	ნახაზების ჩამონათვალი	სკ-1
2.	ჰის ანაკრები რკინაბეტონის გადახურვის ფილა D=1000 მმ (საყალიბე ნახაზი)	სკ-2
3.	ჰის ანაკრები რკინაბეტონის გადახურვის ფილა D=1000 მმ (არმირება); სპეციფიკაცია	სკ-3
4.	ჰის ანაკრები რკინაბეტონის რგოლი D=1000 მმ H=900 მმ	სკ-4
5.	ჰის ანაკრები რკინაბეტონის ძირი D=1000 მმ	სკ-5
6.	ჰის ანაკრები რკინაბეტონის გადახურვის ფილა D=1500 მმ (საყალიბე ნახაზი)	სკ-6
7.	ჰის ანაკრები რკინაბეტონის გადახურვის ფილა D=1500 მმ (არმირება)	სკ-7
8.	ჰის ანაკრები რკინაბეტონის გადახურვის ფილა D=1500 მმ სპეციფიკაცია	სკ-8
9.	ჰის ანაკრები რკინაბეტონის რგოლი D=1500 მმ H=900 მმ	სკ-9
10.	ჰის ანაკრები რკინაბეტონის ძირი D=1500 მმ	სკ-10
11.	ჰის ანაკრები რკინაბეტონის ძირი D=1500 მმ ; სპეციფიკაცია	სკ-11



დამკვეთი (№):
ბიზნესცენტრების
განვითარების დეპარტამენტი

შემსრულებელი
ტექნიკური ექსპერტიზისა და
პროექტირების დეპარტამენტი

პროექტის დასახელება:

გლდანი-ნამალადევის რაიონი.
ლ. რჩეულიშვილის ქუჩის
წყალარინების ქსელის
რეაბილიტაცია

პროექტი მოამზადა:
გოჩა გელაშვილი

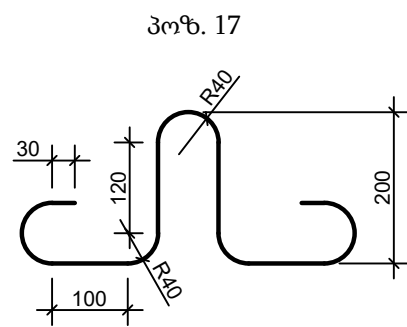
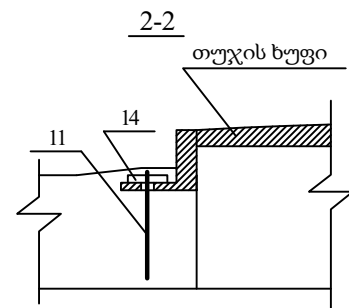
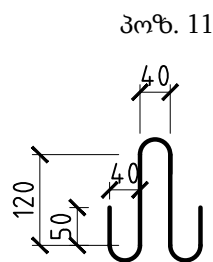
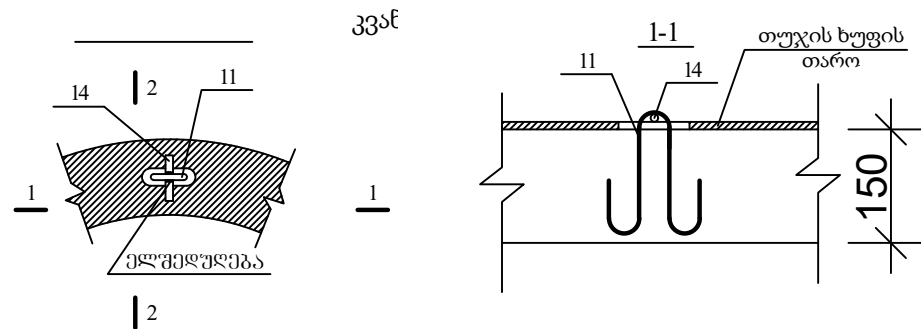
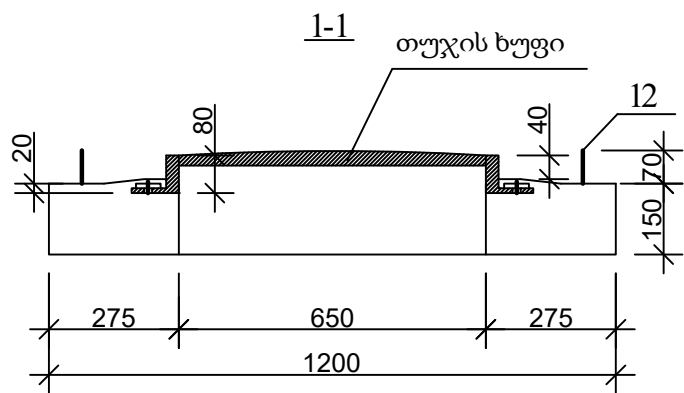
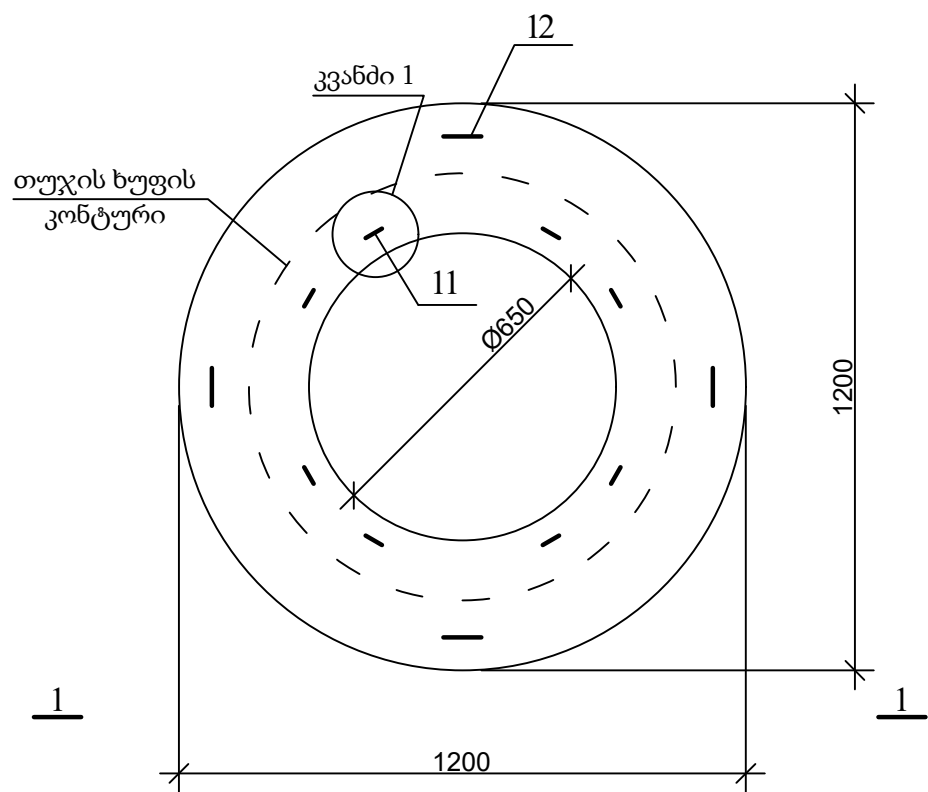
პროექტი შეამოწმა:
თეა სალია

თარიღი: თებერვალი. 2023

ნახაზების უწყისი

მასშტაბი	ფურცელი	ფორმატი
	სკ-1	A3

ჭის ანაკრები რკინაბეტონის გადახურვის ფილა
(საყალიბე ნახაზი)



დამკვეთი (№):
ბიზნესცენტრების
განვითარების დეპარტამენტი

შემსრულებელი:
ტექნიკური ექსპერტიზისა და
პროექტირების დეპარტამენტი

პროექტის დასახელება:
გლდანი-ნაძალადევის რაიონი.
ლ. რჩელიშვილის ქუჩის
წყალარინების ქსელის
რეაბილიტაცია

პროექტი მოამზადა:
გოჩა გელაშვილი

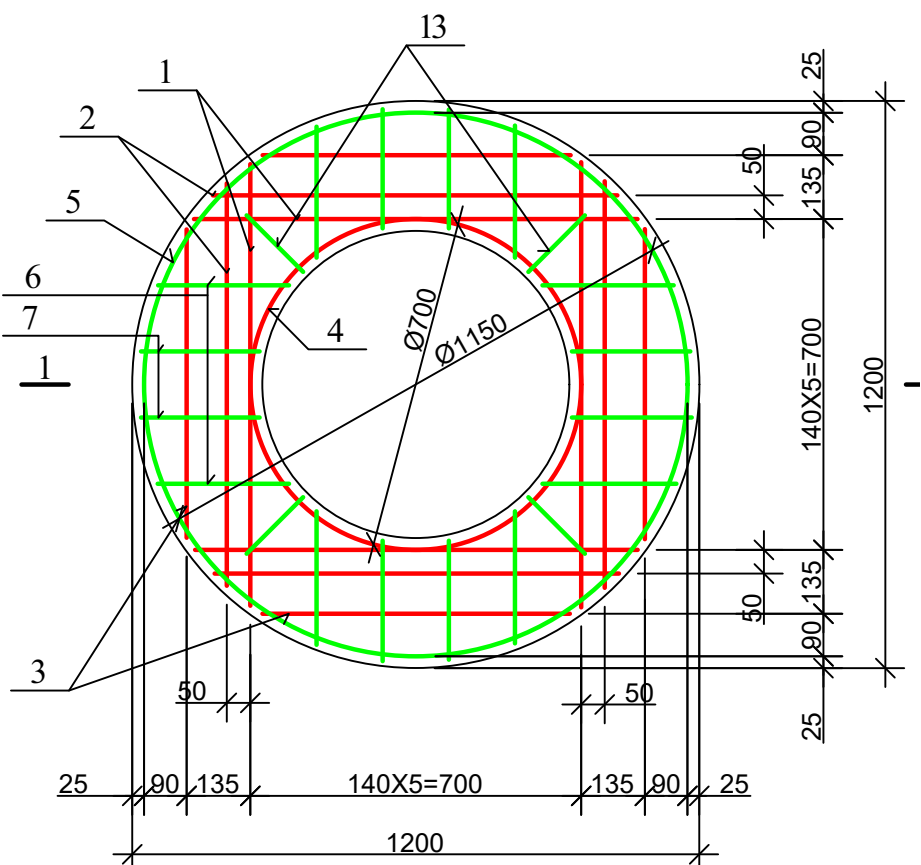
პროექტი შეამოწმა:
თეა სალია

თარიღი: თებერვალი. 2023

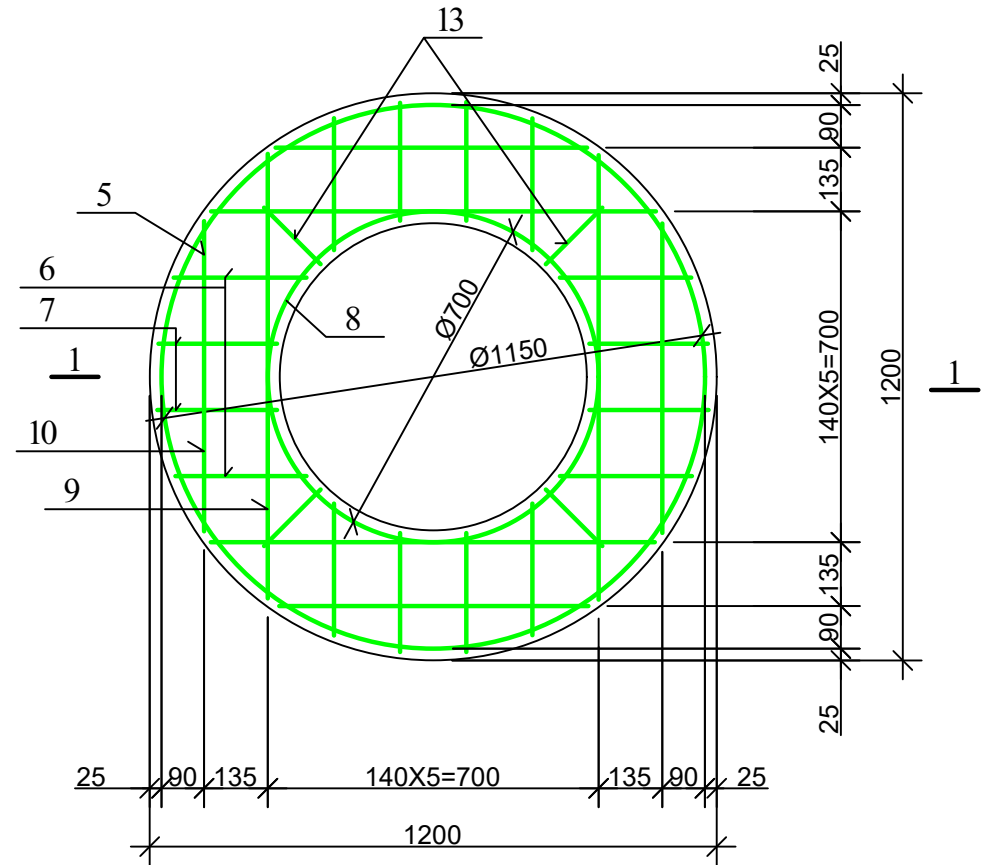
ჭის ანაკრები რკინაბეტონის
გადახურვის ფილა D=1000 მმ
(საყალიბე ნახაზი)

მასშტაბი	ფურცელი	ფორმატი
	სკ-2	A3

ჭის ანაკრები რკინაბეტონის გადახურვის ფილა
(ქვედა შრის არმირება)



ჭის ანაკრები რკინაბეტონის გადახურვის ფილა
(ზედა შრის არმირება)

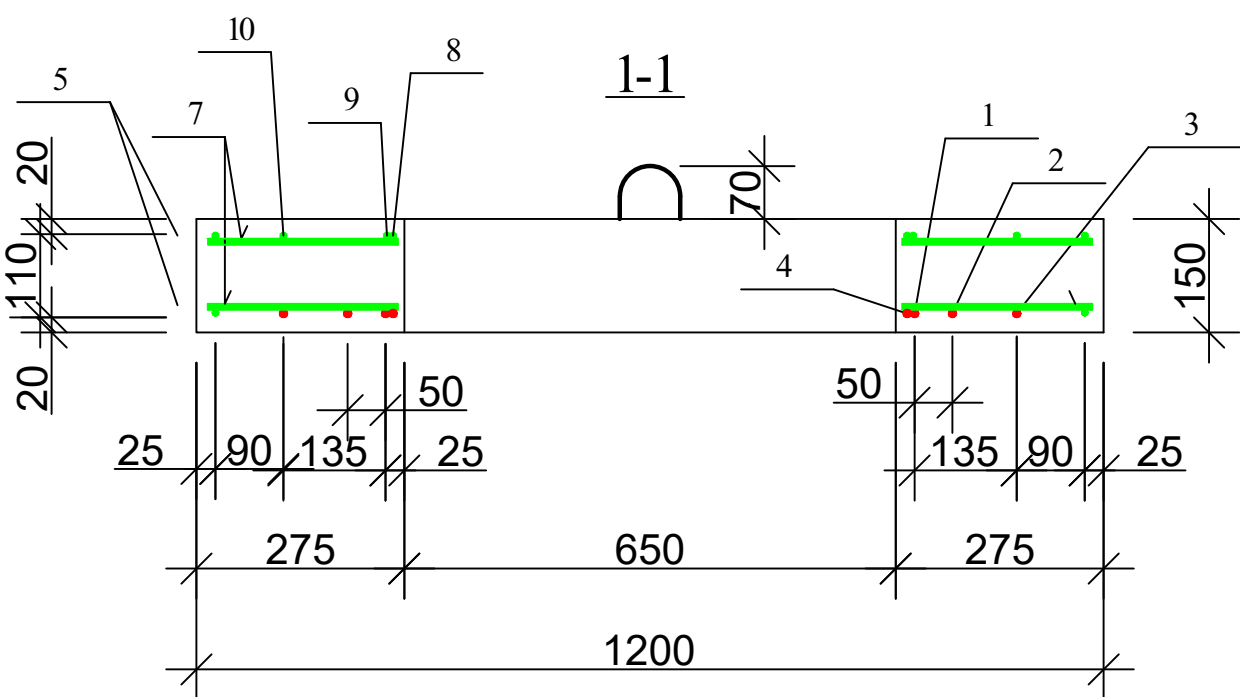


დეტალების უწყისი

პოზ.	ეს კ ი ზ ი
4	
5	
8	
9	

ჭის ანაკრები რკინაბეტონის გადახურვის ფილის სპეციფიკაცია

პოზ.	ა ღ ნ ი შ ვ ნ ა	და ს ა ხ ე ლ ე ბ ა	რაოდ.	მასა ერთ. კგ	შენიშვნა
დეტალები					
1		Φ 10 A500c L=940	4	0.58	2.33კგ
2		L=860	4	0.53	2.13კგ
3		L=650	4	0.40	1.60კგ
4*		L=2300	1	1.43	1.43კგ
14		L=100	8	0.06	0.5კგ
5*		Φ 8 A240c L=3710	2	1.48	2.97კგ
6		L=280	16	0.11	1.79კგ
7		L=250	16	0.10	1.60კგ
8*		L=2300	1	0.92	0.92კგ
9*		L=1170	4	0.47	1.87კგ
10		L=650	4	0.26	1.04კგ
11*		L=600	8	0.24	1.92კგ
12*		L=1005	4	0.4	1.60კგ
13		L=170	8	0.07	0.56კგ
მასალები					
		ბეტ(რ60 კლასი) B22.5			0.12 მ ³



დამკვეთი (№):
ბიზნესცენტრების
განვითარების დეპარტამენტი

შემსრულებელი:
ტექნიკური ექსპერტიზისა და
პროექტირების დეპარტამენტი

პროექტის დასახელება:
გლდანი-ნამალადევის რაიონი.
ლ. რჩეულიშვილის ქუჩის
წყალარინების ქსელის
რეაბილიტაცია

პროექტი მოამზადა:
გოჩა გელაშვილი

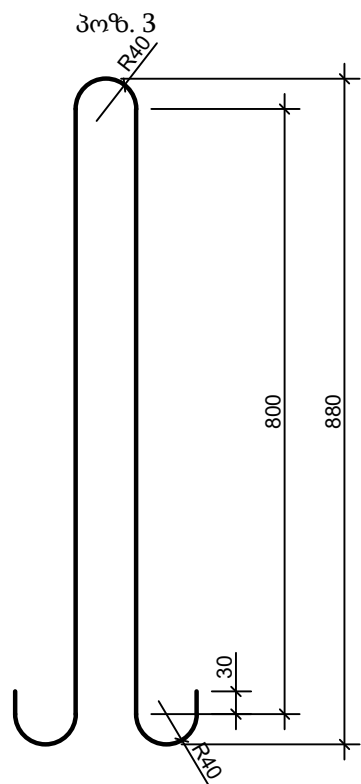
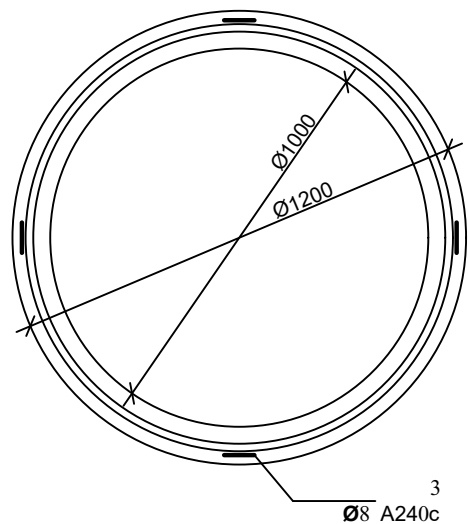
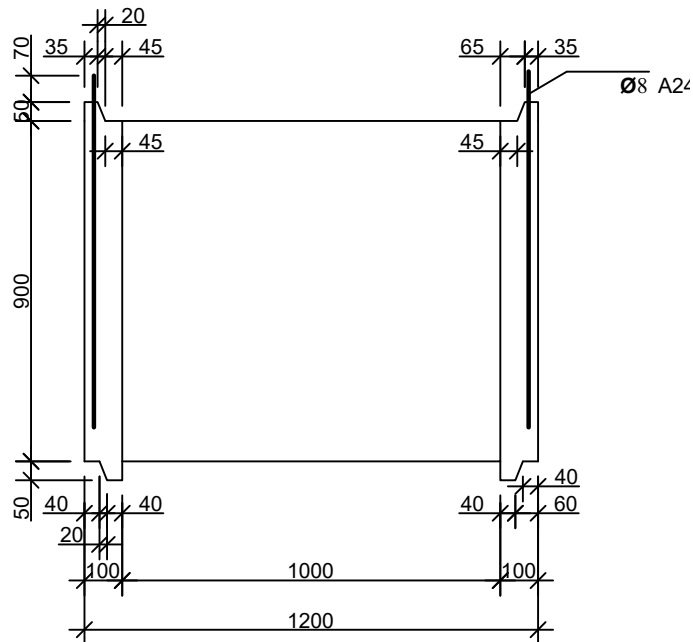
პროექტი შეამოწმა:
თეა სალია

თარიღი: თებერვალი. 2023

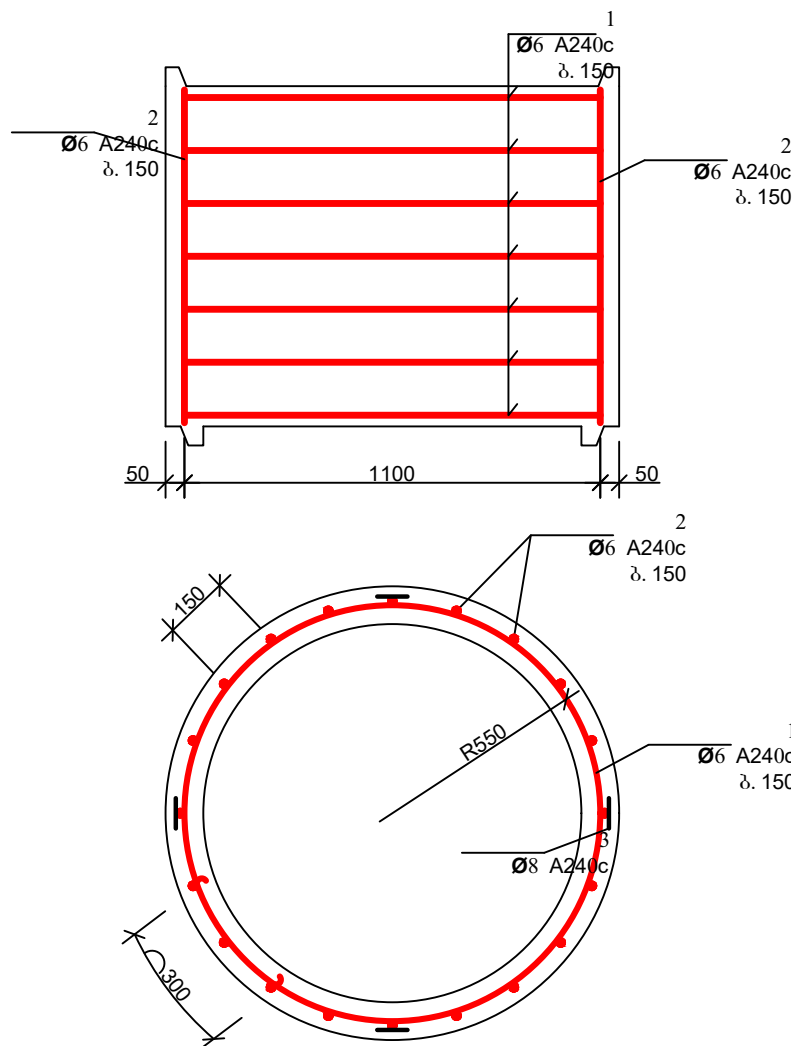
ჭის ანაკრები რკინაბეტონის
გადახურვის ფილა D=1000 მმ
(არმირება); სპეციფიკაცია

მასშტაბი	ფურცელი	ფორმატი
	სკ-3	A3

საყალიბე ნახაზი



არმირება



დეტალების უწყისი

პოზ.	ე ს კ ი ზ ი
1	

ჭის ანაკრები რკინაბეტონის რგოლის სპეციფიკაცია

პოზ.	ა ღ ნ ი შ ვ ნ ა	დ ა ს ა ხ ე ლ ე ბ ა	რაოდ.	მასა ერთ. კგ	შენიშვნა	
		დეტალები				
1*		Φ 6 A240c L=3920	7	0.87	6.09კგ	10.53კგ
2*		L=870	23	0.19	4.44კგ	
3*		Φ 8 A240c L=1980	4	0.79	3.17კგ	
		მასალები				
		ბეტონი კლასით B 22.5				0.33 მ ³



დამკვეთი (№):
ბიზნესცენტრების
განვითარების დეპარტამენტი

შემსრულებელი
ტექნიკური ექსპერტიზისა და
პროექტირების დეპარტამენტი

პროექტის დასახელება:
გლდან-ნამალადევის რაიონი.
ლ. რჩეულიშვილის ქუჩის
წყალარინების ქსელის
რეაბილიტაცია

პროექტი მოამზადა:
გოჩა გელაშვილი

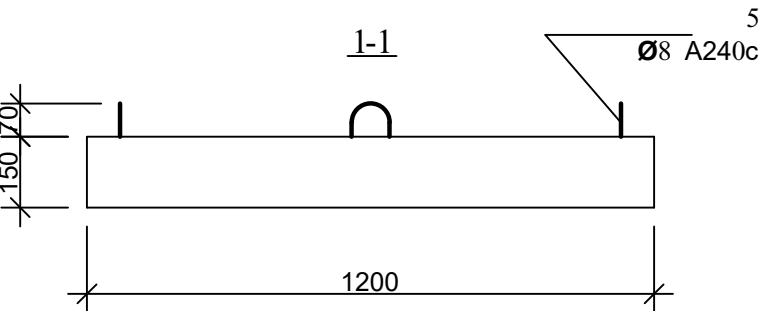
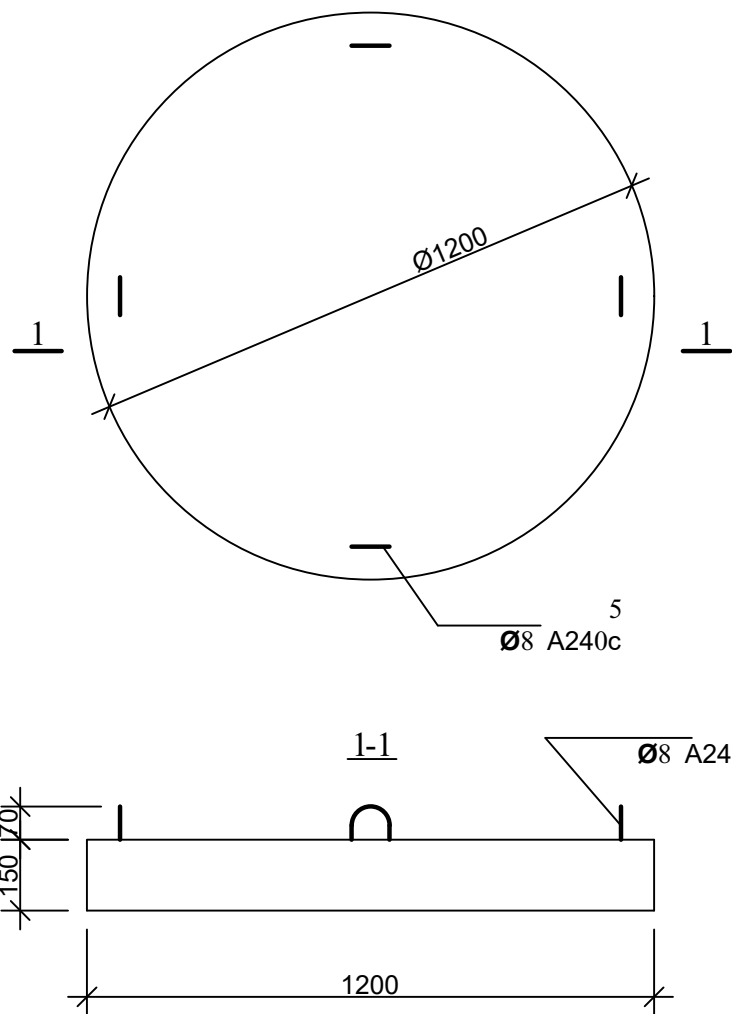
პროექტი შეამოწმა:
თეა სალია

თარიღი: თებერვალი. 2023

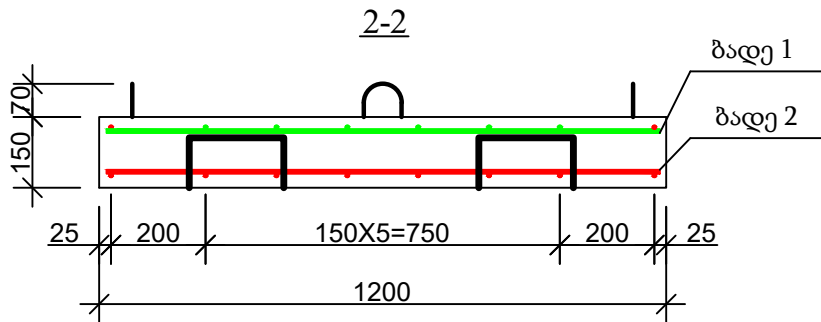
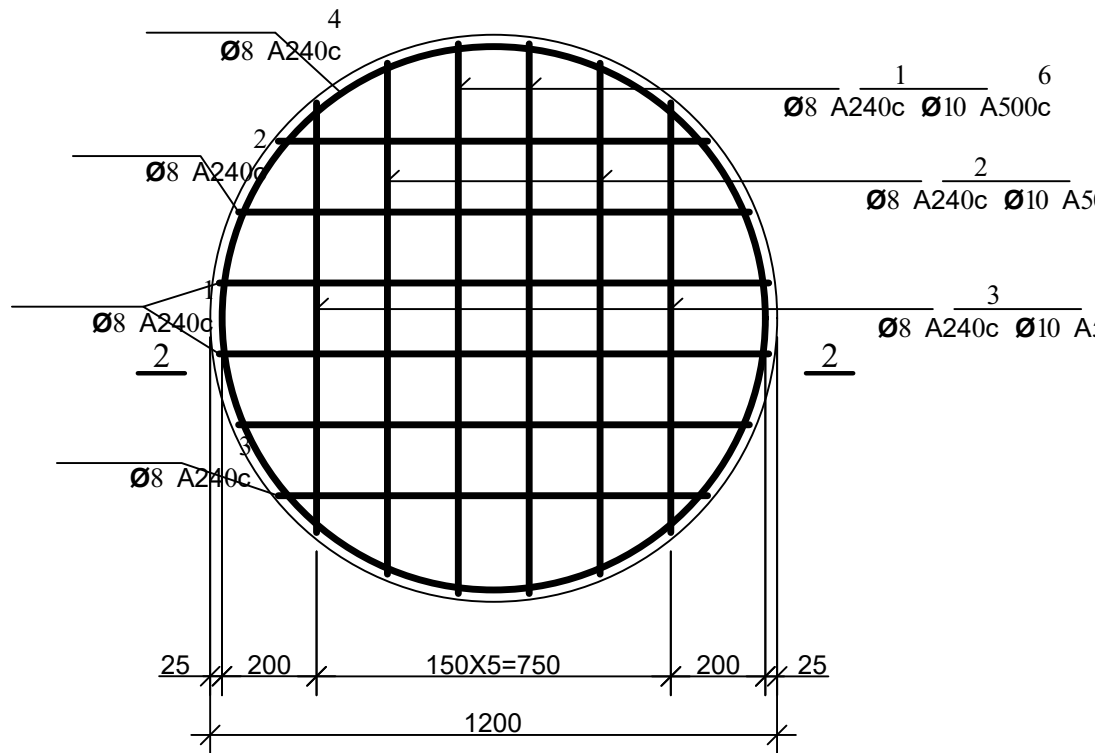
ჭის ანაკრები რკინაბეტონის რგოლი
D=1000 მმ H=900 მმ

მასშტაბი	ფურცელი	ფორმატი
	სკ-4	A3

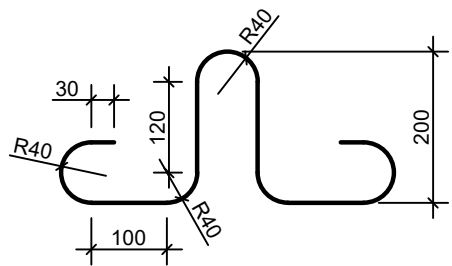
ჭის ანაკრები რკინაბეტონის ძირი D=1000
(საყალიბე ნახაზი)



არმირება
ბადე 1; ბადე 2



პოზ. 5



დეტალების უწყისი

პოზ.	ეს კი ზ ი
4	
9	

ჭის ანაკრები რკინაბეტონის ძირის სპეციფიკაცია

პოზ.	აღნიშვნა	დასახელება	რძ.	მასა ერთ. კვ.	შენიშვნა
		დეტალები			
1	ბადე 1	Φ 8 A240c L=1160	4	0.46	1.84კვ
2	ბადე 1	L=1080	4	0.43	1.72კვ
3	ბადე 1	L=910	4	0.36	1.44კვ
4*		L=3560	2	1.42	2.85კვ
5*		L=1005	4	0.4	1.60კვ
9*		L=780	4	0.31	1.25კვ
6	ბადე 2	Φ 10 A500c L=1160	4	0.72	2.88კვ
7	ბადე 2	L=1080	4	0.67	2.68კვ
8	ბადე 2	L=910	4	0.56	2.26კვ
		მასალები			
		ბეტონი კლასით B 22.5			0.17 მ ³



დამკვეთი (№):
ბიზნესცენტრების
განვითარების დეპარტამენტი

შემსრულებელი
ტექნიკური ექსპერტიზისა და
პროექტირების დეპარტამენტი

პროექტის დასახელება:
გლდანი-ნამალადგვის რაიონი.
ლ. რჩეულიშვილის ქუჩის
წყალარინების ქსელის
რეაბილიტაცია

პროექტი მოამზადა:
გოჩა გელაშვილი

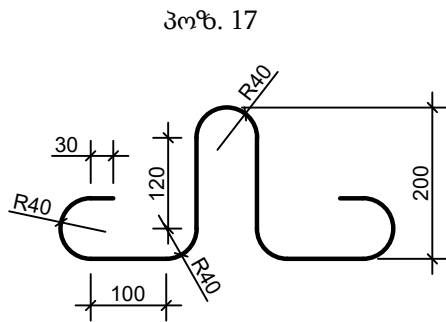
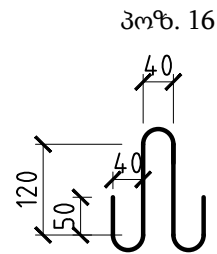
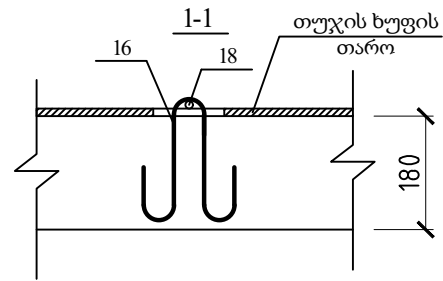
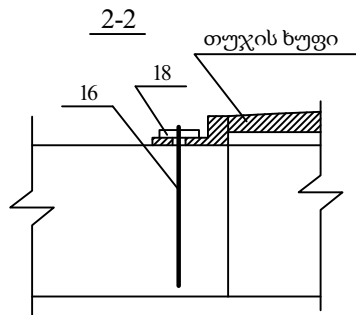
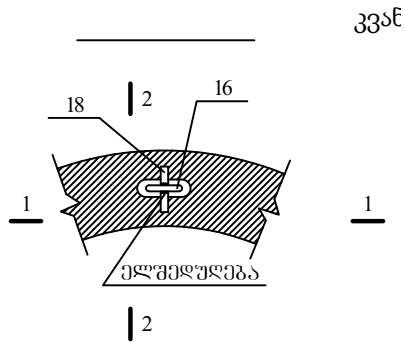
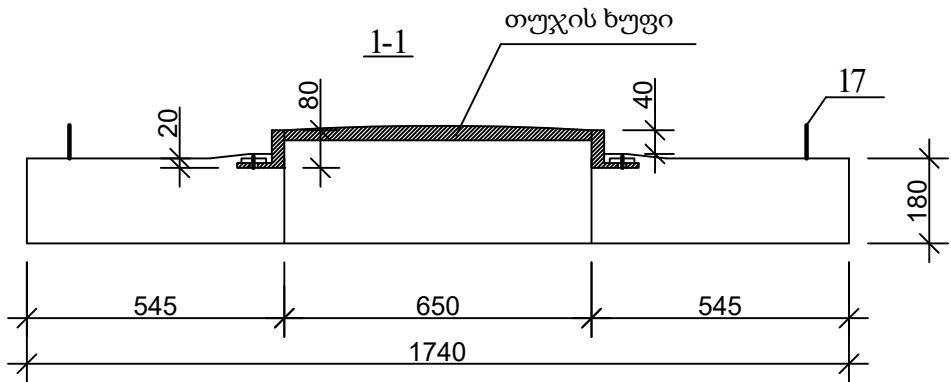
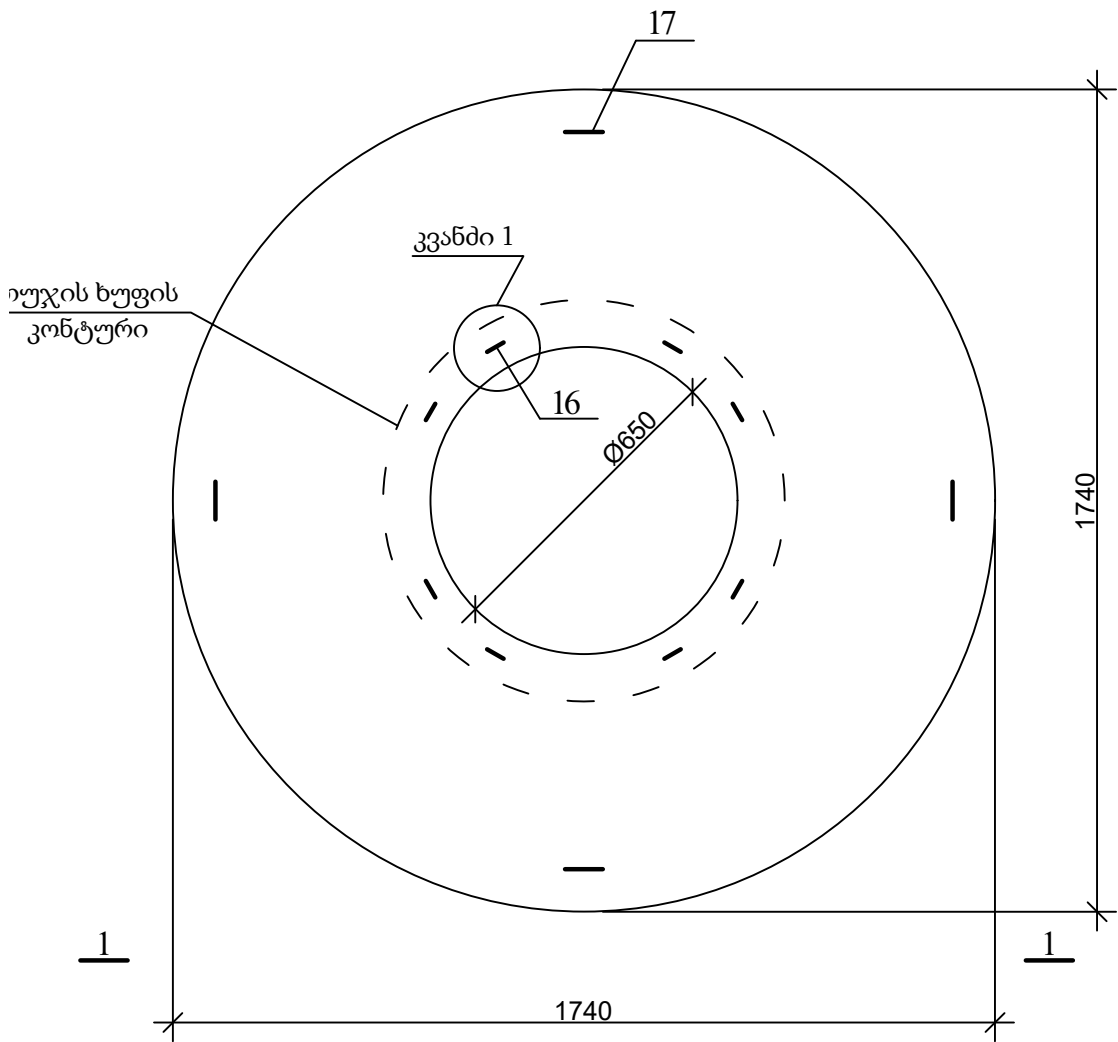
პროექტი შეამოწმა:
თეა სალია

თარიღი: თებერვალი. 2023

ჭის ანაკრები რკინაბეტონის ძირი
D=1000 მმ

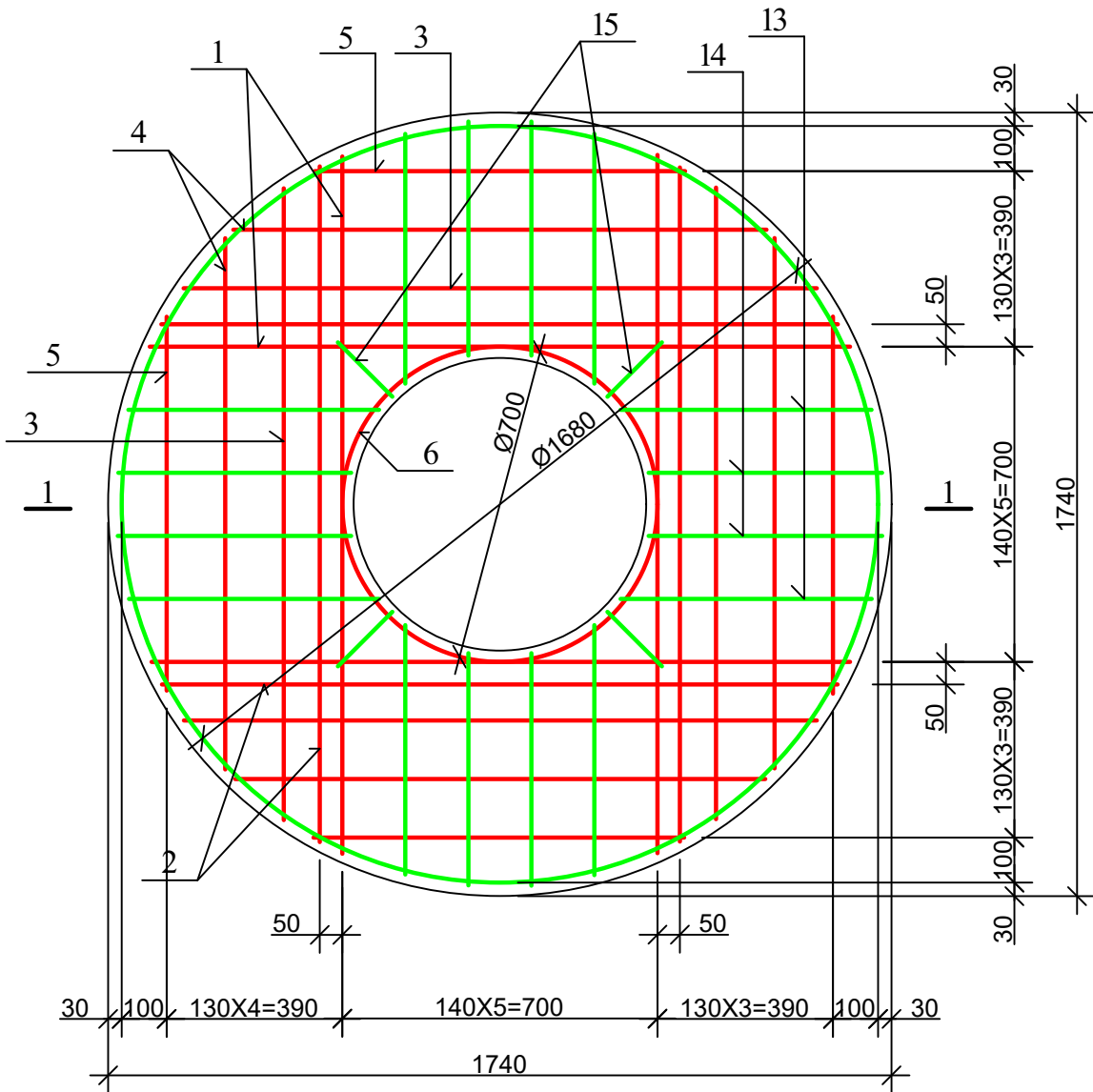
მასშტაბი	ფურცელი	ფორმატი
	სკ-5	A3

ჭის ანაკრები რკინაბეტონის გადახურვის ფილა
(საყალიბე ნახაზი)

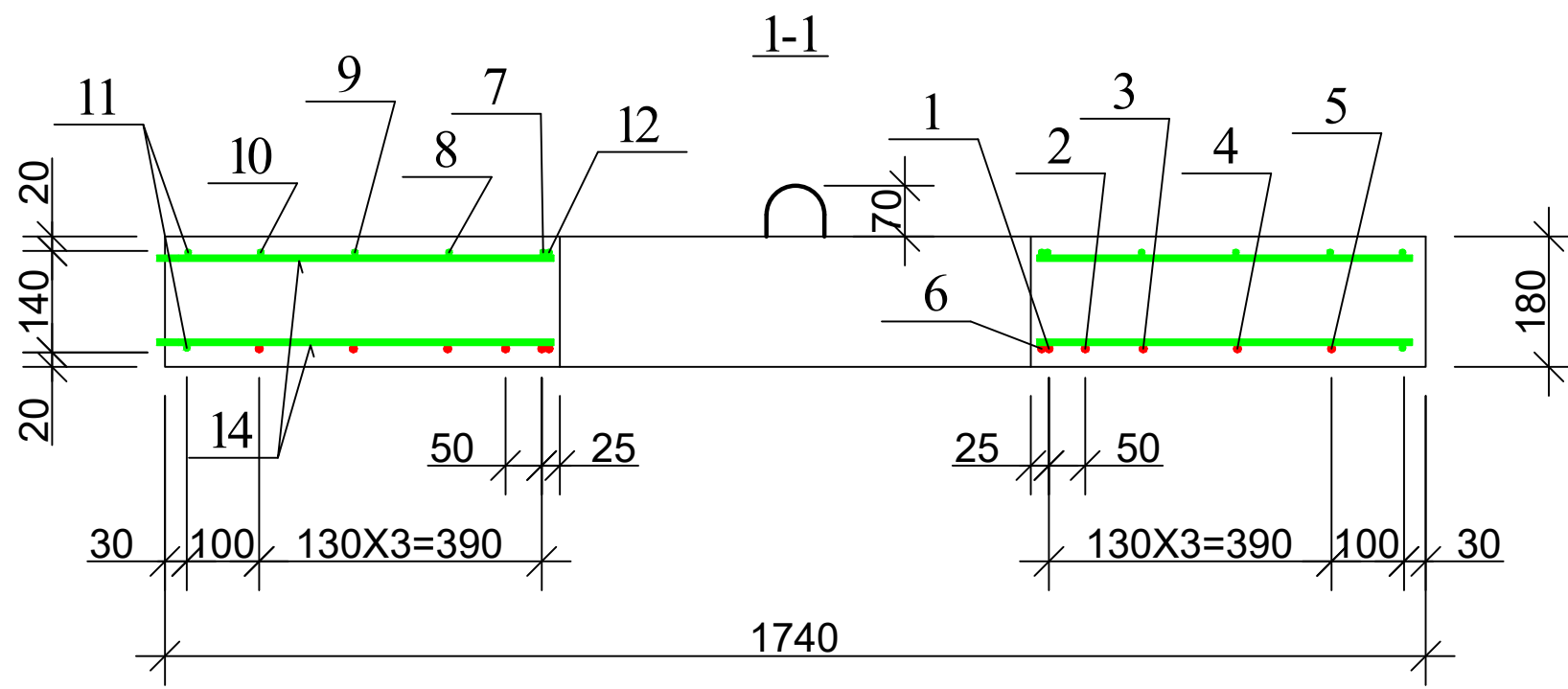
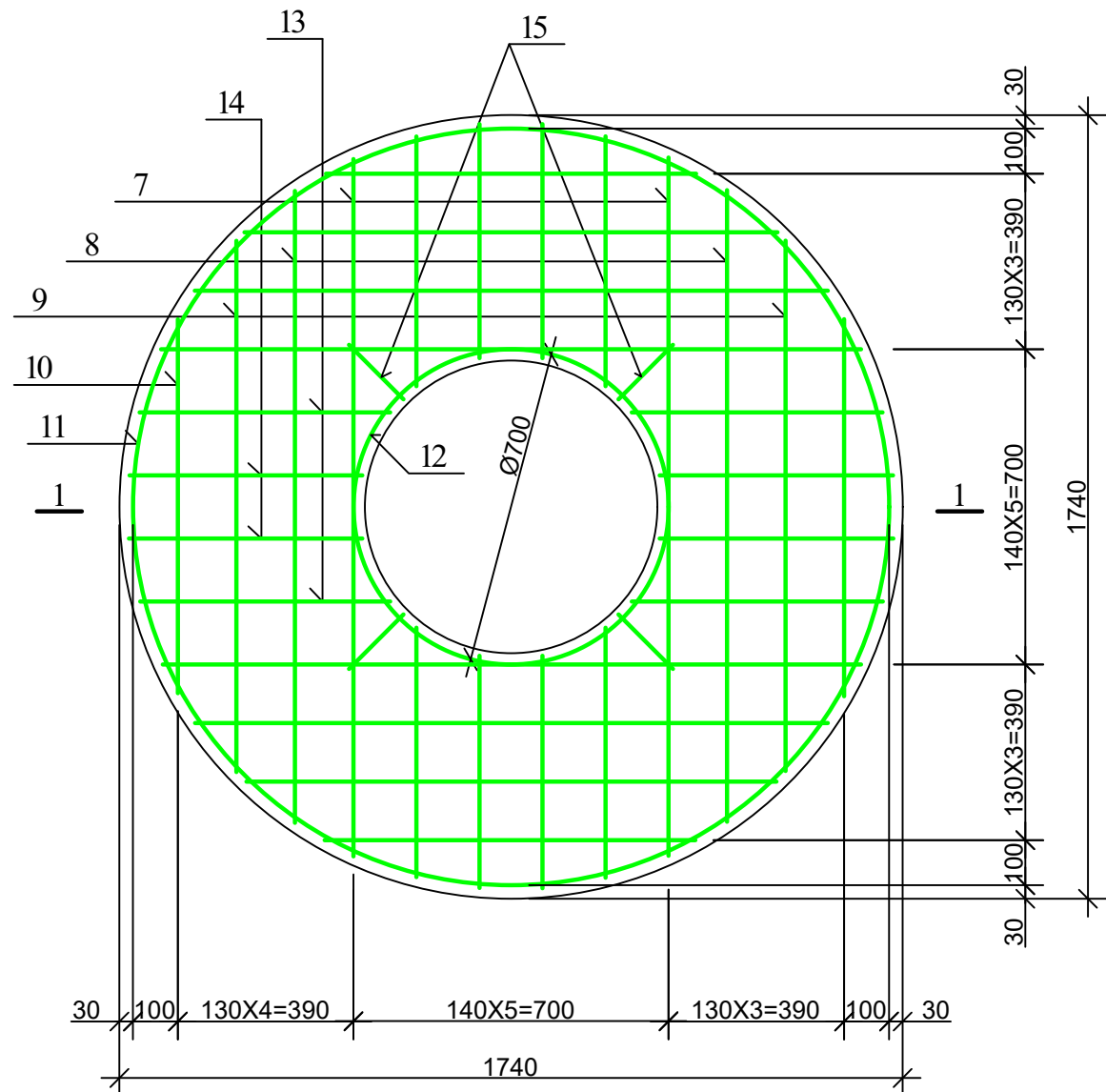


დამკვეთი (№): ბიზნესცენტრების განვითარების დეპარტამენტი		
შემსრულებელი ტექნიკური ექსპერტიზისა და პროექტირების დეპარტამენტი		
პროექტის დასახელება: გლდანი-ნაძალადევის რაიონი. ლ. რჩეულიშვილის ქუჩის წყალარინების ქსელის რეაბილიტაცია		
პროექტი მოამზადა: გოჩა გელაშვილი		
პროექტი შეამოწმა: თეა სალია		
თარიღი: თებერვალი. 2023		
ჭის ანაკრები რკინაბეტონის გადახურვის ფილა D=1500 მმ (საყალიბე ნახაზი)		
მასშტაბი	ფურცელი	ფორმატი
	სკ-6	A3

ჰის ანაკრები რკინაბეტონის გადახურვის ფილა
(ქვედა შრის არმირება)



ჰის ანაკრები რკინაბეტონის გადახურვის ფილა
(ზედა შრის არმირება)



დამკვეთი (№):
ბიზნესცენტრების
განვითარების დეპარტამენტი

შემსრულებელი
ტექნიკური ექსპერტიზისა და
პროექტირების დეპარტამენტი

პროექტის დასახელება:
გლდანი-ნამალადევის რაიონი.
ლ. რჩელიშვილის ქუჩის
წყალარინების ქსელის
რეაბილიტაცია

პროექტი მოამზადა:
გოჩა გელაშვილი

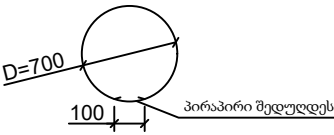
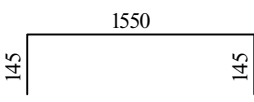
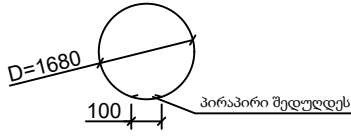

პროექტი შეამოწმა:
თეა სალია

თარიღი: თებერვალი, 2023

ჰის ანაკრები რკინაბეტონის
გადახურვის ფილა D=1500 მმ
(არმირება)

მასშტაბი	ფურცელი	ფორმატი
	სკ-7	A3

დეტალების უწყისი

პოზ.	ესკიზი
6	
7	
11	
12	

ჭის ანაკრები რკინაბეტონის გადახურვის ფილის სპეციფიკაცია

პოზ.	აღნიშვნა	დასახელება	რაოდ.	მასა ერთ. კგ	შენიშვნა	
		დეტალები				
1		Φ 12 A500c L=1550	4	1.38	5.52კგ	25.05კგ
2		L=1500	4	1.34	5.34კგ	
3		L=1410	4	1.25	5.02კგ	
4		L=1180	4	1.05	4.20კგ	
5		L=820	4	0.73	2.92კგ	
6*		L=2300	1	2.05	2.05კგ	
7*		Φ 8 A240c L=1840	4	0.74	2.94კგ	24.62კგ
8		L=1410	4	0.56	2.26კგ	
9		L=1180	4	0.47	1.89კგ	
10		L=820	4	0.33	1.31კგ	
11*		L=5380	2	2.15	4.30კგ	
12*		L=2300	1	0.92	0.92კგ	
13		L=560	16	0.22	3.58კგ	
14		L=520	16	0.21	3.33კგ	
15		L=170	8	0.07	0.56კგ	
16*		L=600	8	0.24	1.92კგ	
17*		L=1005	4	0.4	1.60კგ	
18		Φ 10 A500c L=100	8	0.06	0.5კგ	
		მასალები				
		ბეტონი კლასით B22.5			0.37 მ ³	



დამკვეთი (№):
ბიზნესცენტრების
განვითარების დეპარტამენტი

შემსრულებელი
ტექნიკური ექსპერტიზისა და
პროექტირების დეპარტამენტი

პროექტის დასახელება:
გლდანი-ნაძალადევის რაიონი.
ლ. რჩელიშვილის ქუჩის
წყალარინების ქსელის
რეაბილიტაცია

პროექტი მოამზადა:
გოჩა გელაშვილი

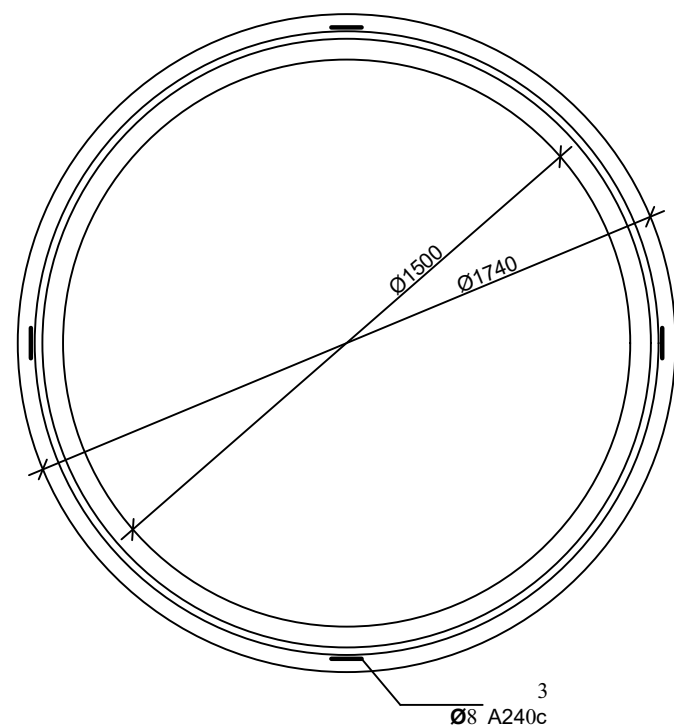
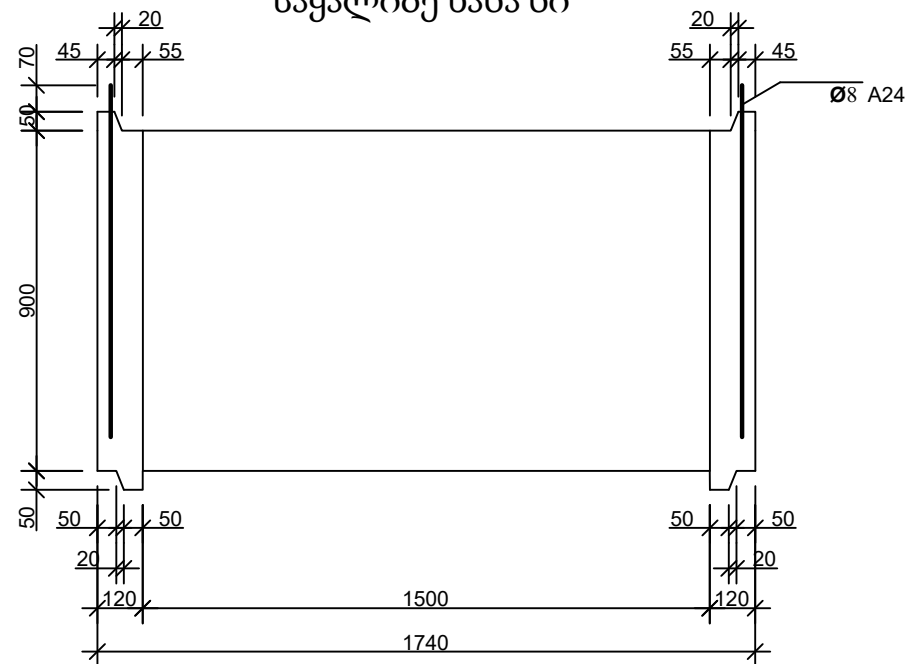
პროექტი შეამოწმა:
თეა სალია

თარიღი: თებერვალი. 2023

ჭის ანაკრები რკინაბეტონის
გადახურვის ფილა D=1500 მმ
სპეციფიკაცია

მასშტაბი	ფურცელი	ფორმატი
	სკ-8	A3

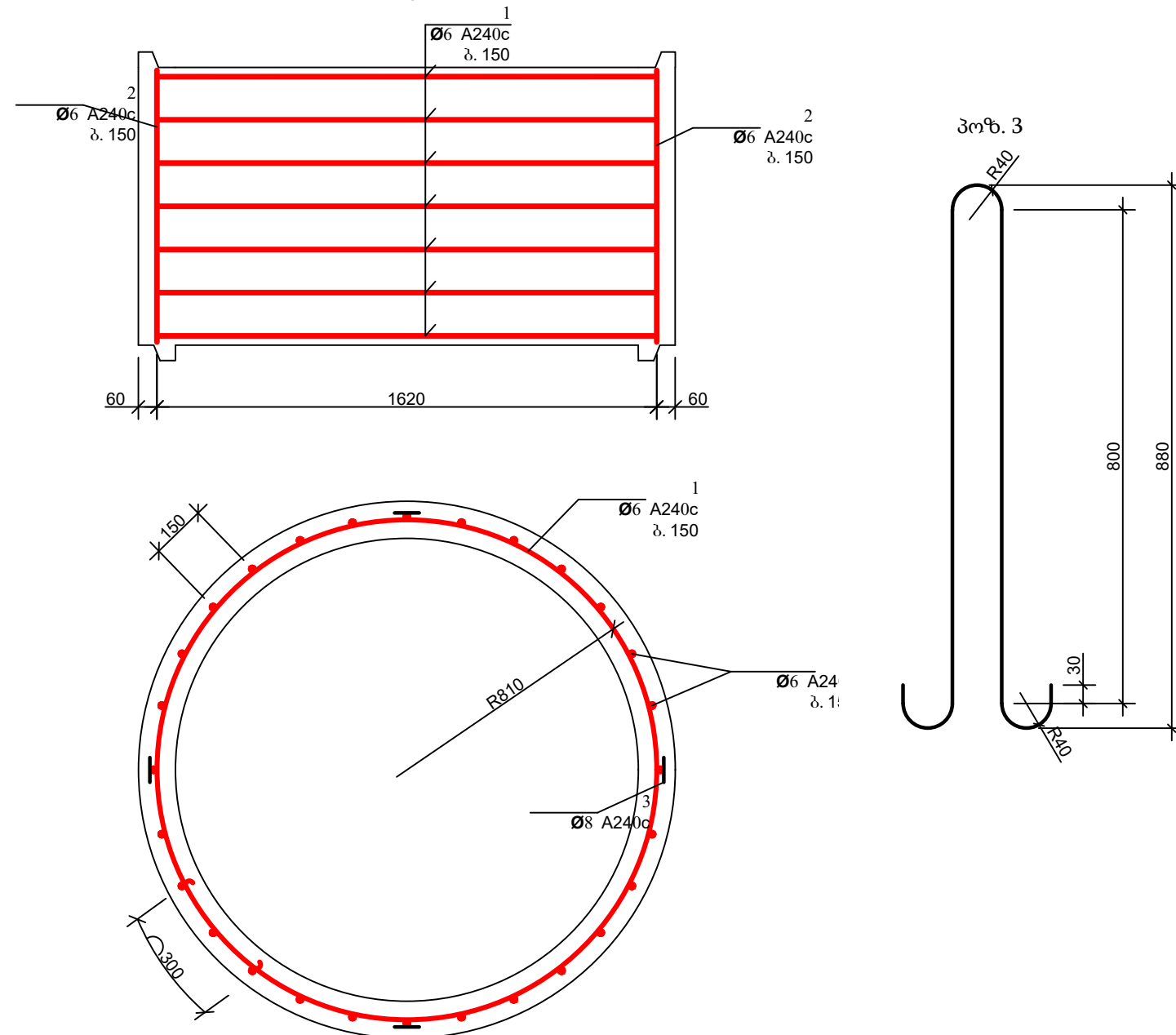
საყალიბე ნახაზი



დეტალების უწყისი

პოზ.	ესკიზი
1	

არმირება



ჭის ანაკრები რკინაბეტონის რგოლის სპეციფიკაცია

პოზ.	აღნიშვნა	დასახელება	რაოდ.	მასა ერთ. კგ	შენიშვნა	
		დეტალები				
1*		Φ 6 A240c L=5550	7	1.23	8.62კგ	15.19კგ
2*		L=870	34	0.19	6.57კგ	
3*		Φ 8 A240c L=1980	4	0.79	3.17კგ	
		მასალები				
		ბეტონი კლასით B 22.5			0.58 მ ³	



დამკვეთი (№):
ბიზნესცენტრების
განვითარების დეპარტამენტი

შემსრულებელი
ტექნიკური ექსპერტიზისა და
პროექტირების დეპარტამენტი

პროექტის დასახელება:
გლდანი-ნაძალადევის რაიონი.
ლ. რჩეულიშვილის ქუჩის
წყალარინების ქსელის
რეაბილიტაცია

პროექტი მოამზადა:
გოჩა გელაშვილი

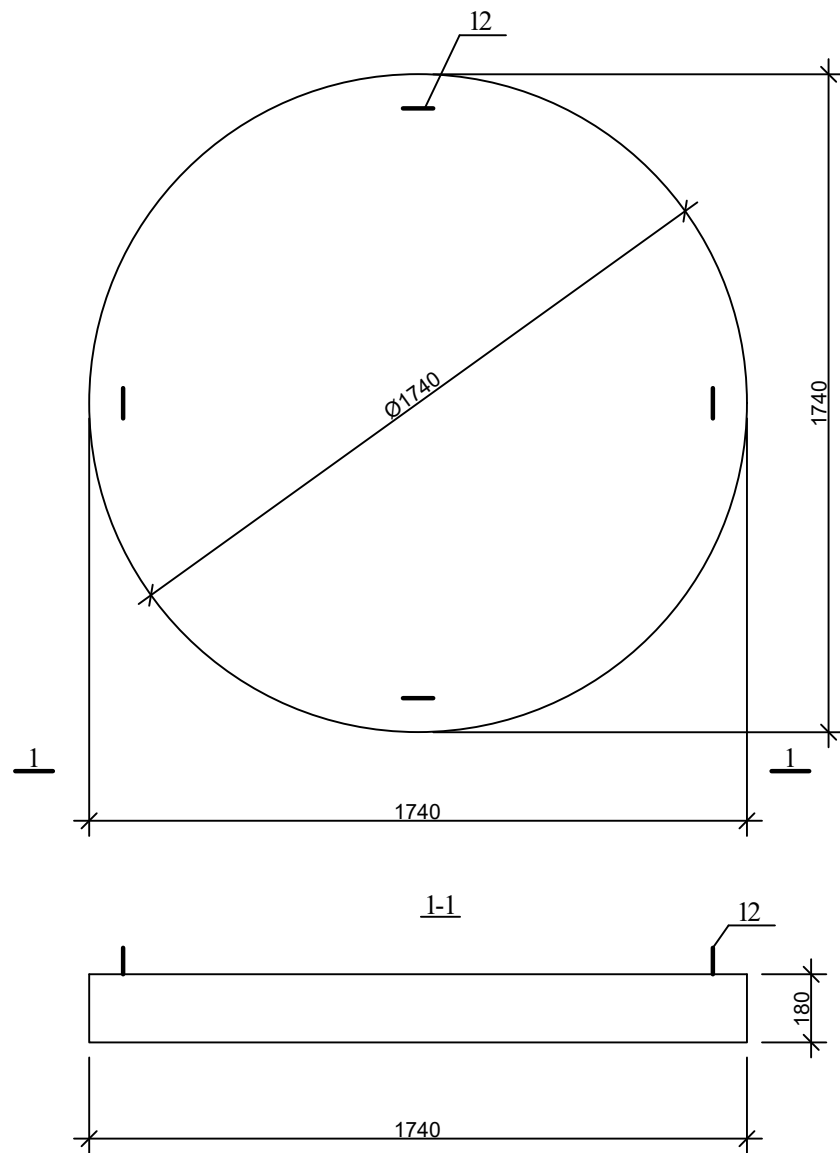
პროექტი შეამოწმა:
თეა სალია

თარიღი: თებერვალი. 2023

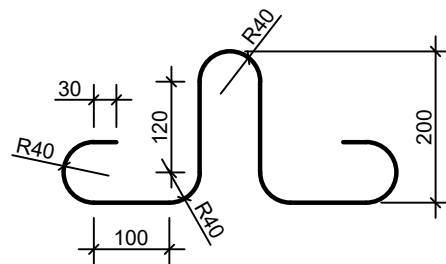
ჭის ანაკრები რკინაბეტონის რგოლი
D=1500 მმ H=900 მმ

მასშტაბი	ფურცელი	ფორმატი
	სკ-9	A3

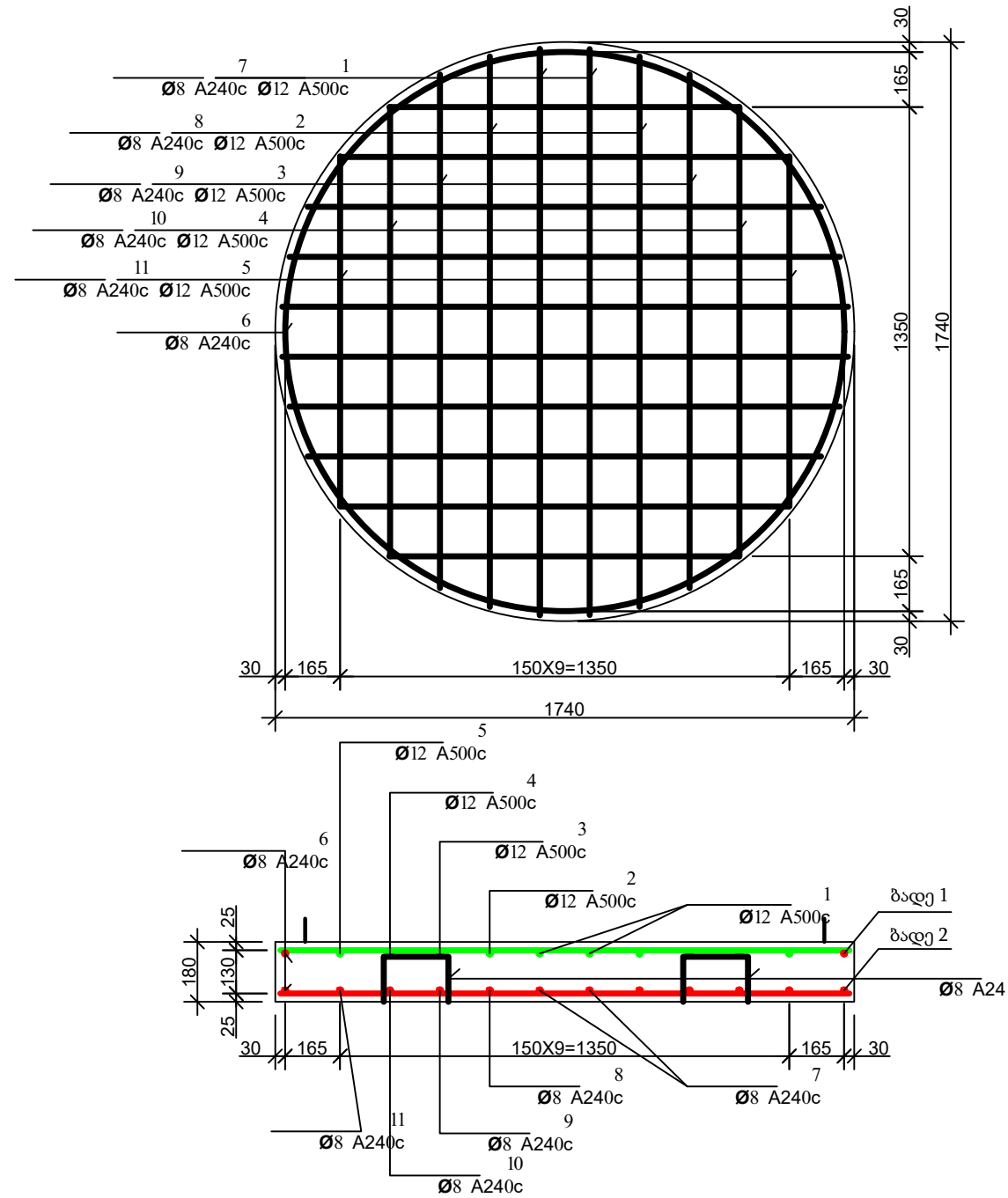
ჭის ანაკრები რკინაბეტონის ძირი D=1500
(საყალიბე ნახაზი)



პოზ. 12



არმირება
ბადე 1; ბადე 2



დამკვეთი (№):
ბიზნესცენტრების
განვითარების დეპარტამენტი

შემსრულებელი
ტექნიკური ექსპერტიზისა და
პროექტირების დეპარტამენტი

პროექტის დასახელება:
გლდანი-ნაძალადევის რაიონი.
ლ. რჩელიშვილის ქუჩის
წყალარინების ქსელის
რეაბილიტაცია

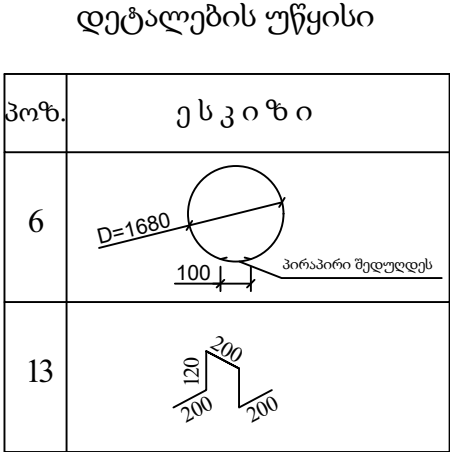
პროექტი მოამზადა:
გოჩა გელაშვილი

პროექტი შეამოწმა:
თეა სალია

თარიღი: თებერვალი. 2023


ჭის ანაკრები რკინაბეტონის ძირი
D=1500 მმ

მასშტაბი	ფურცელი	ფორმატი
	სკ-10	A3



ჭის ანაკრები რკინაბეტონის ძირის სპეციფიკაცია

პოზ.	ა ღ ნ ი შ ვ ნ ა	დ ა ს ა ხ ე ლ ე ბ ა	რაოდ.	მასა ერთ. კგ	შენიშვნა	
		დეტალები				
1	ბადე 1	Φ 12 A500c L=1700	4	1.51	6.04კგ	25.96კგ
2	ბადე 1	L=1660	4	1.48	5.92კგ	
3	ბადე 1	L=1540	4	1.37	5.48კგ	
4	ბადე 1	L=1350	4	1.20	4.8კგ	
5	ბადე 1	L=1050	4	0.93	3.72კგ	
6*		Φ 8 A240c L=5400	2	2.16	4.32კგ	18.94კგ
7	ბადე 2	L=1700	4	0.68	2.72კგ	
8	ბადე 2	L=1660	4	0.66	2.64კგ	
9	ბადე 2	L=1540	4	0.62	2.48კგ	
10	ბადე 2	L=1350	4	0.54	2.16კგ	
11	ბადე 2	L=1050	4	0.42	1.68კგ	
12*		L=1005	4	0.4	1.60კგ	
13*		L=840	4	0.34	1.34კგ	
		მასალები				
		ბეტონი კლასით B 22.5			0.43 მ³	



დამკვეთი (№):
ბიზნესცენტრების
განვითარების დეპარტამენტი

შემსრულებელი:
ტექნიკური ექსპერტიზისა და
პროექტირების დეპარტამენტი

პროექტის დასახელება:

გლდანი-ნაძალადევის რაიონი.
ლ. რჩეულიშვილის ქუჩის
წყალარინების ქსელის
რეაბილიტაცია

პროექტი მოამზადა:
გოჩა გელაშვილი

პროექტი შეამოწმა:
თეა სალია

თარიღი: თებერვალი. 2023

ჭის ანაკრები რკინაბეტონის ძირი
D=1500 მმ ; სპეციფიკაცია

მასშტაბი

ფურცელი

ფორმატი

სკ-11

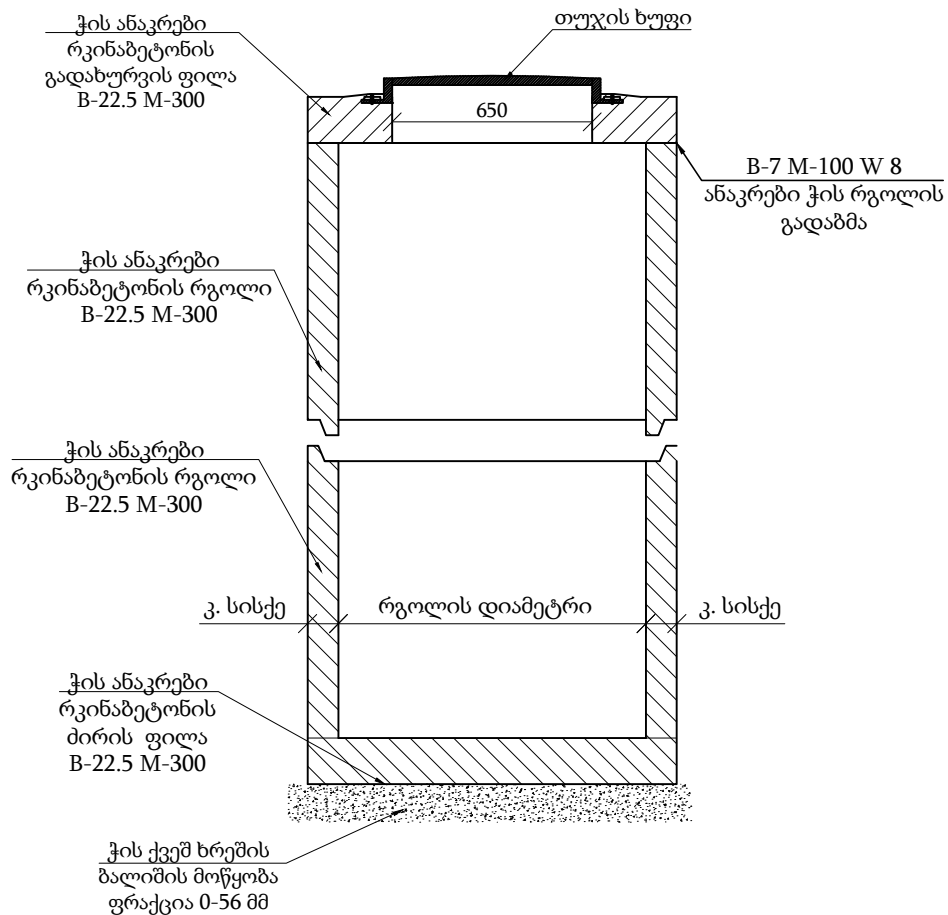
A3

სამუშაოების შესრულების მეთოდოლოგია წყადარინება

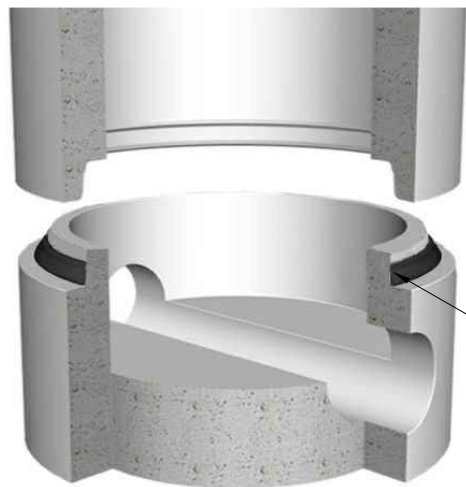
სამუშაოების შესრულების მეთოდოლოგია (წყალარინება)		
1.	ტიპური მრგვალი ჭების კონსტრუქციული ელემენტების (საძირკვლის, რგოლების და ფილების) მოწყობა და დამუშავება	გვ-1
2.	მიწის თხრილის და ჭის ქვაბულის გამაგრების კვანძი	გვ-2
3.	ინერტული მასალები	გვ-3
4.	თხრილის შევსების მეთოდოლოგია	გვ-4
5.	ლამის სამუშაოები და ნარჩენების მართვა	გვ-5
6.	დროებითი შენობა ნაგებობები	გვ-6
7.	მობილიზაცია და სამშენებლო მოედნის მოწესრიგება	გვ-7

ტიპური მრგვალი ჭების კონსტრუქციული ელემენტების (საძირკვლის, რგოლების და ფილების) მოწყობა და დამუშავება

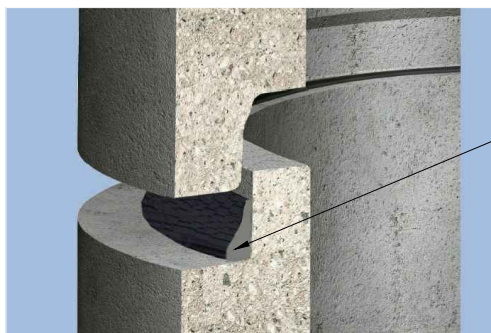
ანაკრები რკინაბეტონის სტანდარტული ჭა



ჭის რგოლებს შორის ჰიდროსაიზოლაციო მასალის მოწყობის კვანძი

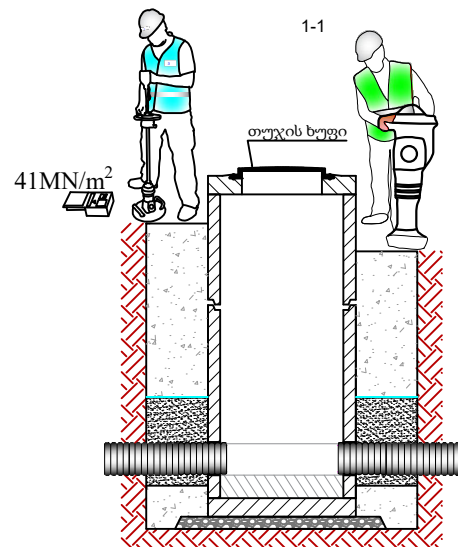
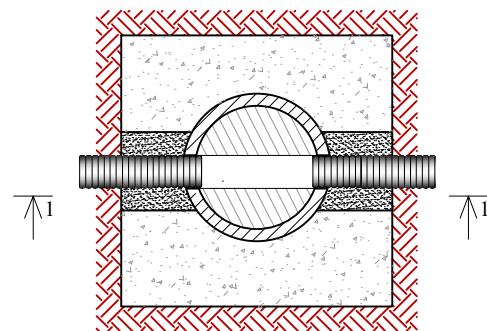


ჭის გადაბმის ადგილას პენებარის მოწყობა



ჭის გადაბმის ადგილას პენებარის მოწყობა

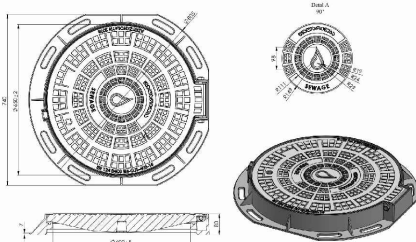
საპროექტო წყალარინების ჭა გეგმა



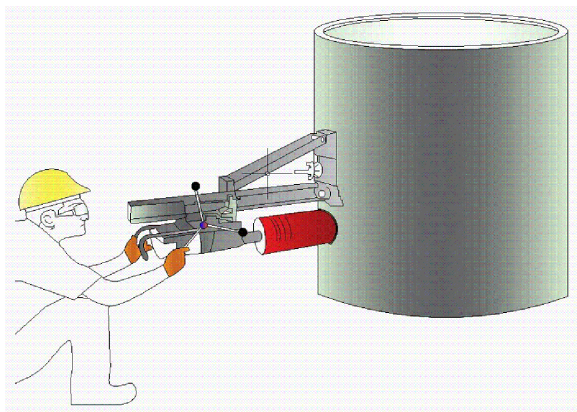
ჭები

- რკინა-ბეტონის ანაკრები ჭების ელემენტების ტრანსპორტირება განხორციელდეს მაქსიმალური სიფრთხილით.
- სამონტაჟო სამუშაოების დაწყებამდე შემოწმდეს ანაკრები რკინა-ბეტონის ჭის ელემენტების მარკიანობა და არმირება.
- დაუშვებელია კონსტრუქციული ზუზარის მქონე რკინა-ბეტონის ელემენტების გამოყენება.
- ძირის ფილის მონტაჟამდე პროექტში გათვალისწინებული ქვიშა-ხრეშოვანი ფენა დაიტკეპნოს არანაკლებ 98 %-ით.
- ჭის გარე ზედაპირი დამუშავდეს ჰიდროსაიზოლაციო მასალით.
- დამუშავებული ქვაბული შეივსოს ისე, რომ არ დაზიანდეს ჰიდროსაიზოლაციო მასალით დამუშავებული ჭის გარე ზედაპირი.

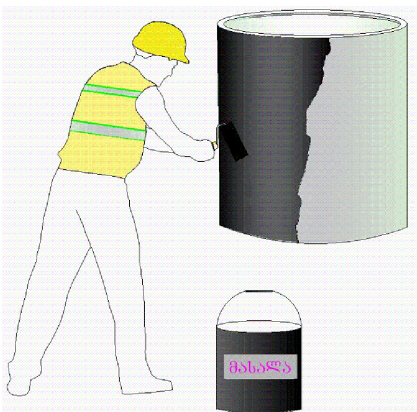
ტუჯის ხუფი



ბეტონის ჭის კედელში მილის შეჭრისთვის ხვრეტის მოწყობა



ჭის გარე ზედაპირის დამუშავება ჰიდროსაიზოლაციო მასალით



1. ჭის გარე პერიმეტრზე გაკეთებული უნდა იყოს ჰიდროიზოლაცია ბიტუმით არა უმცირესი 2 ფენისა საერთო სისქით 4-5 მმ.
2. თხრილის სიღრმის მიხედვით H-1.5 მ და მეტი სამუშაოთა წარმოების უსაფრთხოების მიზნით მოვალეობადაა თხრილის ფერდების გამაგრება, იხ. თხრილის გამაგრების ნახაზში.
3. ანაკრები ჭის რგოლის გადაბმა განხორციელდეს ქვიშა-ცემენტის ხსნარით წყალშეუხეჩავადი დანამატის დამატებით B-7 M-100 W8.
4. კბილიანი ჭების გადაბმის ადგილებში გამოვიყენოთ პენებარი.
5. ქვიშა-ცემენტის ხსნარის მოცულობა დაზუსტდეს ადგილზე ჭების კონსტრუქციული ელემენტების ზედაპირების სისწორისა და გეომეტრიული ჭების მიხედვით.
6. იხელმძღვანელოთ კონსტრუქციული ნახაზების მიხედვით.



დამკვეთი №:

შემსრულებელი:

ტექნიკური ექსპერტიზისა და პროექტირების დეპარტამენტი

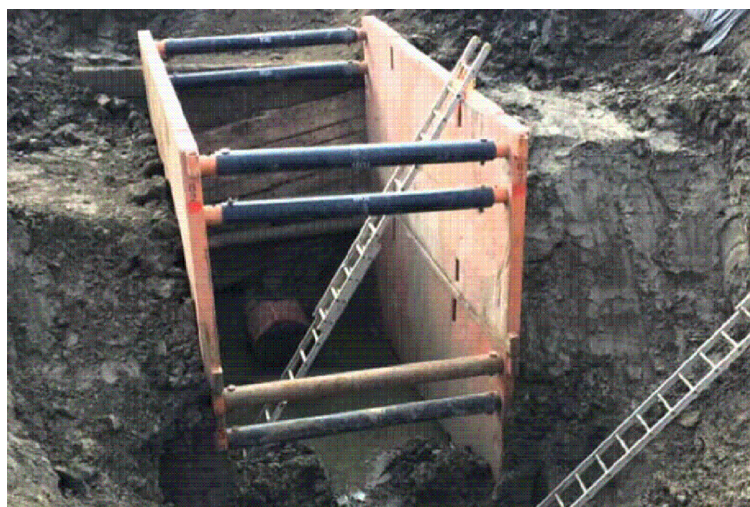
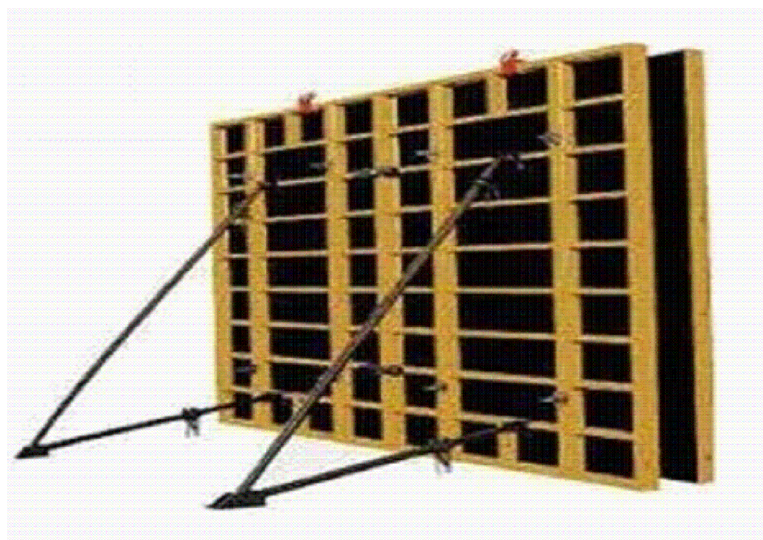
სამუშაოების შესრულების მეთოდოლოგია

თარიღი: 2022 წელი

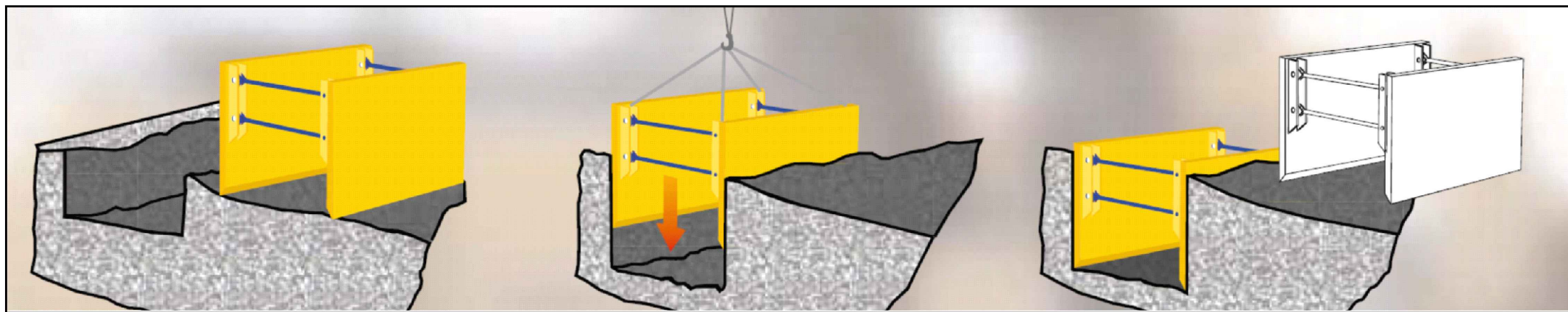
ტიპური მრგვალი ჭების კონსტრუქციული ელემენტების (საძირკვლის, რგოლების და ფილების) მოწყობა და დამუშავება

მასშტაბი	ფურცელი	ფორმატი
	გვ-1	A3

მიწის თხრილის და ჭის ქვაბულის გამაგრების კვანძი



შენიშვნა: საპროექტო ქსელის $h \geq 1.5$ მ-ს ჩაღრმავების შემთხვევაში საჭიროა მიწის თხრილის და ჭის ქვაბულის კედლების გამაგრება.



დამკვეთი №:

შემსრულებელი:
ტექნიკური ექსპერტიზისა და
პროექტირების დეპარტამენტი

სამუშაოების შესრულების
მეთოდოლოგია

თარიღი: 2022 წელი

მიწის თხრილის და ჭის
ქვაბულის გამაგრების კვანძი

მასშტაბი	ფურცელი	ფორმატი
	გვ-2	A3

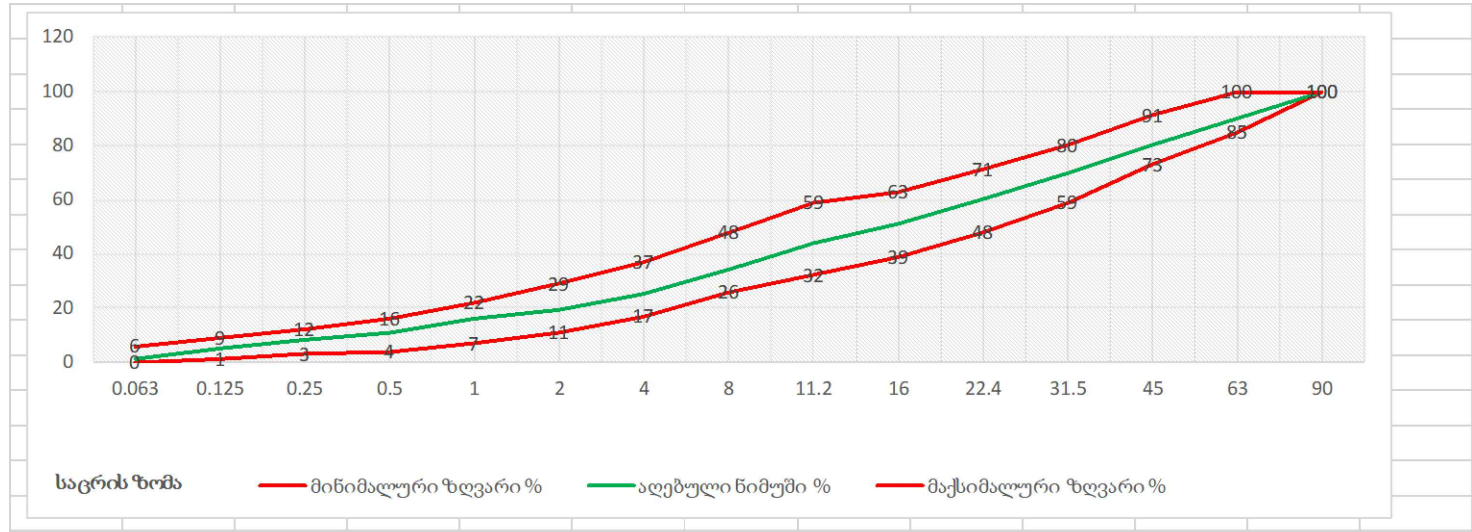
მიწის თხრილის და ჰის ქვაბულის გამაგრების კვანძი

ქვიშა

პროექტი ითვალისწინებს ქვიშას ფრაქციით 0-20 მმ. ქვიშის ფიზიკო- მექანიკური მახასიათებლები უნდა შეესაბამებოდეს ГOCT 8736-2014 სტანდარტს.

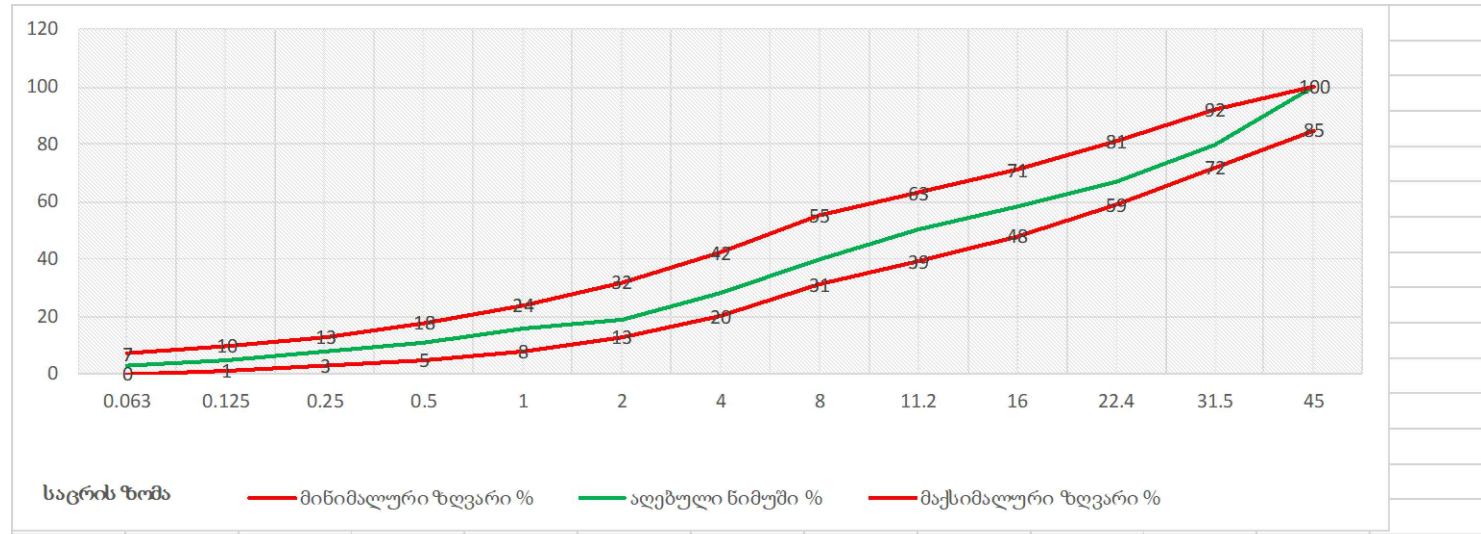
ქვიშა-ხრეშოვანი ნარევი

პროექტი ითვალისწინებს მდინარის ქვიშა-ხრეშოვან ნარევს ფრაქციით 0-80 მმ , 0-120. ქვიშა-ხრეშოვანი ნარევის ფიზიკო-მექანიკური მახასიათებლები უნდა შეესაბამებოდეს წინამდებარე დიაგრამაზე წარმოდგენილ მინიმალურ და მაქსიმალურ ზღვრებს.



ფრაქციული ღორღი

პროექტი ითვალისწინებს ღორღს ფრაქციით 0 - 40 მმ. ფრაქციული ღორღის ფიზიკო-მექანიკური მახასიათებლები უნდა შეესაბამებოდეს წინამდებარე დიაგრამაზე წარმოდგენილ მინიმალურ და მაქსიმალურ ზღვრებს.



ასფალტი

ასფალტო-ბეტონის საფარი უნდა აკმაყოფილებდეს GOST 9128-2013სტანდარტის მოთხოვნებს.

მსხვილმარცვლოვანი: ტკეპნის კოეფიციენტი $\geq 98\%$ ფორიანობა 5 - 10 %
წვრილმარცვლოვანი: ტკეპნის კოეფიციენტი $\geq 99\%$ ფორიანობა 2.5 - 6.5%



დამკვეთი №:

შემსრულებელი:
ტექნიკური ექსპერტიზისა და
პროექტირების დეპარტამენტი

სამუშაოების შესრულების
მეთოდოლოგია

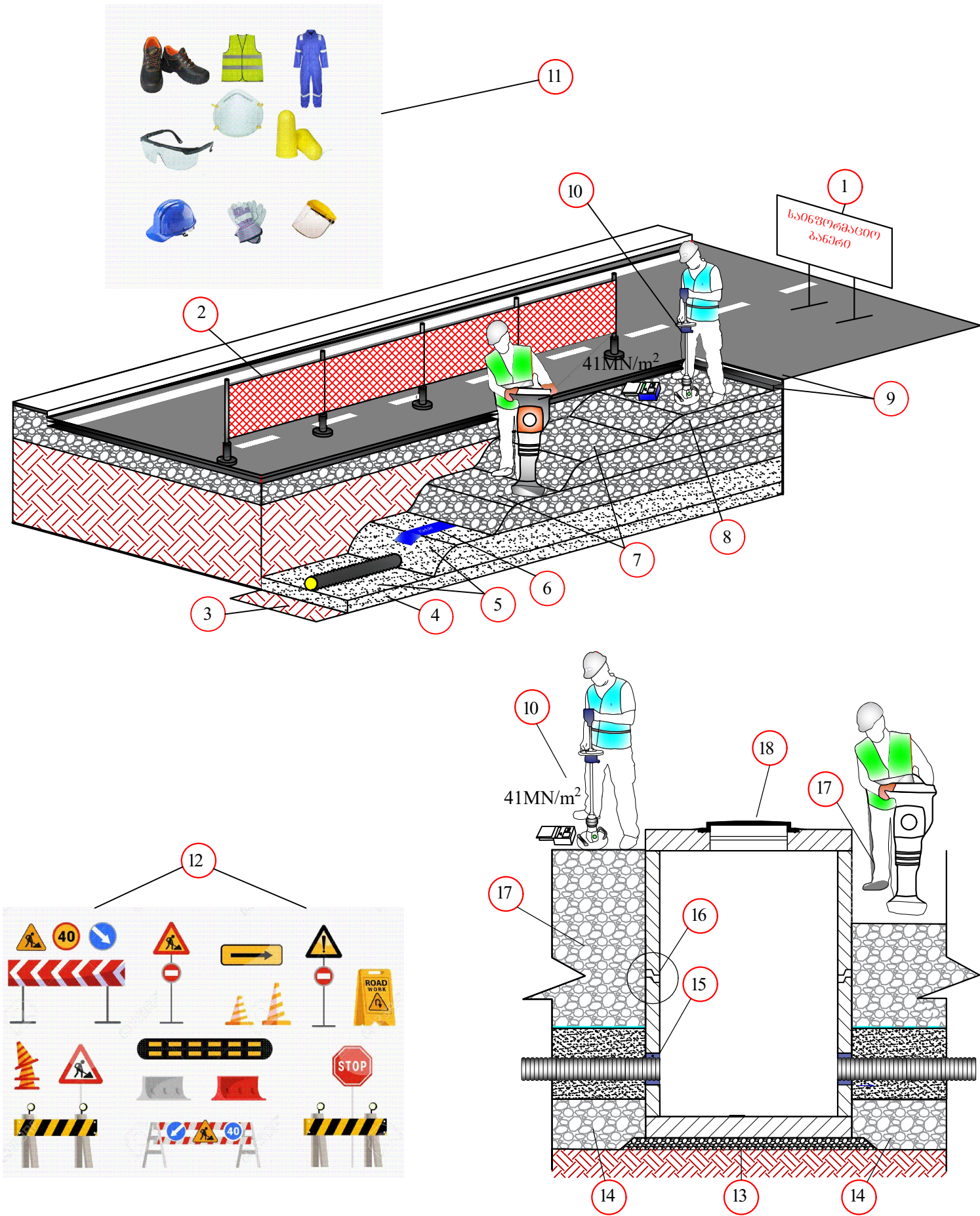
თარიღი: 2022 წელი

ინერტული მასალები

მასშტაბი	ფურცელი	ფორმატი
	გვ-3	A3

თხრილის შევსების მეთოდოლოგია

- 1. სამშენებლო სამუშაოების მიმდინარეობის დროს სამშენებლო მოედანზე განთავსდეს საინფორმაციო ბანერი.
- 2. თხრილი შემოიფარგლოს უსაფრთხოების დამცავი ჯებირებით.
- 3. დაიტკეპნოს მილის ძირი.
- 4. მოეწყოს ქვიშის ბალიში და დაიტკეპნოს.
- 5. მილსადენის თხრილში მონტაჟის შემდეგ, მილის გვერდები ამოივსოს ქვიშით და დაიტკეპნოს; გვერდების დატკეპნის შემდეგ მილის ზურგი დაიფაროს ქვიშით და დაიტკეპნოს მსუბუქი სატკეპნით.
- 6. ქვიშის თავზე მოეწყოს გამაფრთხილებელი ლენტი.
- 7. მოეწყოს ქვიშა-ხრეშოვანი ნარევის ფენები, თითოეული არაუმეტეს 30 სმ და დაიტკეპნოს 95-98 %.
- 8. მოეწყოს ფრაქციული ღორღის ფენა და დაიტკეპნოს არაუმცირეს 98%.
- 9. ფრაქციული ღორღის ზედაპირი დამუშავდეს ბიტუმით და დაიგოს ასფალტის მსხვილმარცვლოვანი ფენა არაუმცირეს 98 % ტკეპნით და წვრილმარცვლოვანი საცვეთი ფენა - არაუმცირეს 99 % ტკეპნით.
- 10. ტკეპნის კოეფიციენტები შემოწმდეს.
- 11. სამშენებლო მოედანზე მყოფმა პირებმა უნდა ატარონ შრომის უსაფრთხოების დამცავი საშუალებები.
- 12. სამშენებლო სამუშაოების მიმდინარეობის დროს სამშენებლო მოედანზე და მის მიმდებარედ განთავსდეს სამუშაო პროცესის აღმნიშვნელი შსაბამისი საგზაო გამაფრთხილებელი ნიშნები (ნიშნების რაოდენობა და ტიპები არ არის ლიმიტირებული).
- 13. ჭის ძირის მონტაჟამდე საფუძველი მოშანდაკდეს და დაიტკეპნოს.
- 14. ჭის ირგვლივ ქვაბული ქვიშის ბალიშამდე შეივსოს ქვიშა-ხრეშოვანი ნარევით.
- 15. ჩობალსა და მილს შორის სივრცე შეივსოს გაპოხილი ძენძითა და სპეცსაიზოლაციო ხსნარით, ან ალტერნატიული მასალით პროექტის ავტორთან შეთანხმებით.
- 16. ჭის ანაკრები ელემენტების გადაბმის ადგილები დამუშავდეს საიზოლაციო მასალით.
- 17. ჭის ირგვლივ ქვაბული შეივსოს ქვიშა-ხრეშოვანი ნარევით, არაუმეტეს 30 სმ ფენებად და დაიტკეპნოს 95-98 %.
- 18. ჭის გადახურვის ფილა მოეწყოს ისე, რომ თუჯის ხუფის ნიშნული გაუთანაბრდეს გზის ნიშნულს.



დამკვეთი №:

შემსრულებელი:
ტექნიკური ექსპერტიზისა და
პროექტირების დეპარტამენტი

სამუშაოების შესრულების
მეთოდოლოგია

თარიღი: 2022 წელი

თხრილის შევსების
მეთოდოლოგია

მასშტაბი	ფურცელი	ფორმატი
	გვ-4	A3

ღამის სამუშაოები და ნარჩენების მართვა

ღამის სამუშაოები

- 1. თანამშრომლები აღჭურვილი უნდა იყვნენ სამუშაოს და სეზონის შესაბამისი სპეცტანსაცმლით ამრეკლი ჩანართებით, სამუშაოს შესაბამისი ტიპის სპეცფეხსამცლით.
- 2. ტერიტორიაზე განთავსებული იყოს ამრეკლი შესრულების ყველა საჭირო გამაფრთხილებელი, ამკრძალავი და მიმთითებელი ნიშნები;
- 3. სამუშაო ადგილის განათება, უნდა მოეწყოს დადგენილი წესის მიხედვით EN 12464-1.
- 4. განათხარის ორივე მხარეს, უნდა დაყენდეს ციმციმა მაშუქები, ხოლო სამუშაოების წარმოების მანიშნებელი გამაფრთხილებელი ნიშნები, უნდა განთავდეს განათხარიდან/სამუშაო ადგილიდან 50 მ მოშორებით;
- 5. განათხარის შემოღობვა უნდა განხორციელდეს მყარი მოაჯირებით;
- 6. მძიმე ტექნიკის ოპერირება და სამუშაო ადგილზე გადაადგილება, უნდა გაკონტროლდეს მედროშის მიერ;
- 7. სამუშაოების წარმოების მუდმივი კონტროლი უნდა განხორციელდეს უსაფრთხოების თანამშრომლის მიერ.



ნარჩენების მართვა

- 1. მშენებლობისას გათვალისწინებული იყოს გარემოს დაცვის სფეროში საქართველოს კანონმდებლობით დადგენილი სამართლებრივი მარეგულირებელი ნორმები და წესები.
- 2. მასშტაბური ავარიის ან ნებისმიერი სახის გარემოს დაბინძურების შემთხვევაში აღდგეს გარემო პირვანდელ მდგომარეობაში.
- 3. არ დაიკარგოს პროექტის ფარგლებში მოხსნილი მიწის ნაყოფიერი ფენა (20 სმ).
- 4. მშენებლობისას წარმოქმნილი ნარჩენების მართვა განხორციელდეს საქართველოში მოქმედი კანონმდებლობის შესაბამისად.
- 5. მშენებლობისას გაფრქვევებმა, ზედაპირული წყლებისა და ნარჩენი წყლების ჩადინებამ არ გადააჭარბოს მოქმედი კანონმდებლობით დადგენილ ნორმებს.
- 6. მშენებლობის დროს ობიექტზე ადამიანის ჯანმრთელობისთვის საშიში სამშენებლო მასალების დემონტაჟის, ტრანსპორტირების და უტილიზაციის დროს გათვალისწინებულ იქნას მუშა პერსონალის ჯანმრთელობის და შრომის უსაფრთხოების ნორმები.



დამკვეთი №:

შემსრულებელი:
ტექნიკური ექსპერტიზისა და
პროექტირების დეპარტამენტი

სამუშაოების შესრულების
მეთოდოლოგია

თარიღი: 2022 წელი

ღამის სამუშაოები და
ნარჩენების მართვა

მასშტაბი	ფურცელი	ფორმატი
	გვ-5	A3

დროებითი შენობა-ნაგებობები

СНИиП 4.09-91

- 1. სამშენებლო ობიექტზე შესაძლებელი უნდა იყოს საინჟინრო პერსონალისათვის საოფისე სამუშაოების წარმოება და საზედამხედველო პერსონალთან შეხვედრების ორგანიზების შესაძლებლობა.
- 2. სამშენებლო ობიექტზე, შესაძლებელი უნდა იყოს სამშენებლო მასალებისა და ინვენტარისათვის დახურული დროებითი სასაწყობო შენობა ნაგებობის უზრუნველყოფა.
- 3. სამშენებლო ობიექტზე, მუშა პერსონალისათვის გასათვალისწინებელია დროებითი ბიო-ტუალეტების მოწყობა.



დამკვეთი №:

შემსრულებელი:
ტექნიკური ექსპერტიზისა და
პროექტირების დეპარტამენტი

სამუშაოების შესრულების
მეთოდოლოგია

თარიღი: 2022 წელი

დროებითი შენობა ნაგებობები

მასშტაბი	ფურცელი	ფორმატი
	გვ-6	A3

მობილიზაცია და სამშენებლო მოედნის მოწესრიგება

მობილიზაცია

- 1. მობილიზაციის ფარგლებში, სამშენებლო არეალი შემოისაზღვროს დამცავი ჯებირებით, ან/და გამაფრთხილებელი ლენტებით, მოეწყოს საგზაო ნიშნები და განთავსდეს საინფორმაციო ბანერი.



სამშენებლო მოედნის მოწესრიგება

- 1. სამუშაოების დასრულების შემდეგ შემოწმდეს ყველა ფასონური ნაწილის მდგომარეობა.
- 2. ყველა ფასონური ნაწილი გაიწმინდოს.
- 3. სამშენებლო მოედანი სრულად გათავისუფლდეს სამშენებლო ტექნიკისგან და ნარჩენებისგან და აღდგეს პირვანდელ მდგომარეობამდე.
- 4. იმ შემთხვევაში თუ ხდება საგზაო ინფრასტრუქტურის მოწყობა, ასფალტის აღდგენა, ზედამხედველ ინჟინრის მიერ მიეცეს მითითება მშენებელს დასუფთავდეს და მოირეცხოს სამშენებლო მოედანი.



დამკვეთი №:		
შემსრულებელი: ტექნიკური ექსპერტიზისა და პროექტირების დეპარტამენტი		
სამუშაოების შესრულების მეთოდოლოგია		
თარიღი: 2022 წელი		
მობილიზაცია და სამშენებლო მოედნის მოწესრიგება		
მასშტაბი	ფურცელი	ფორმატი
	გვ-7	A3