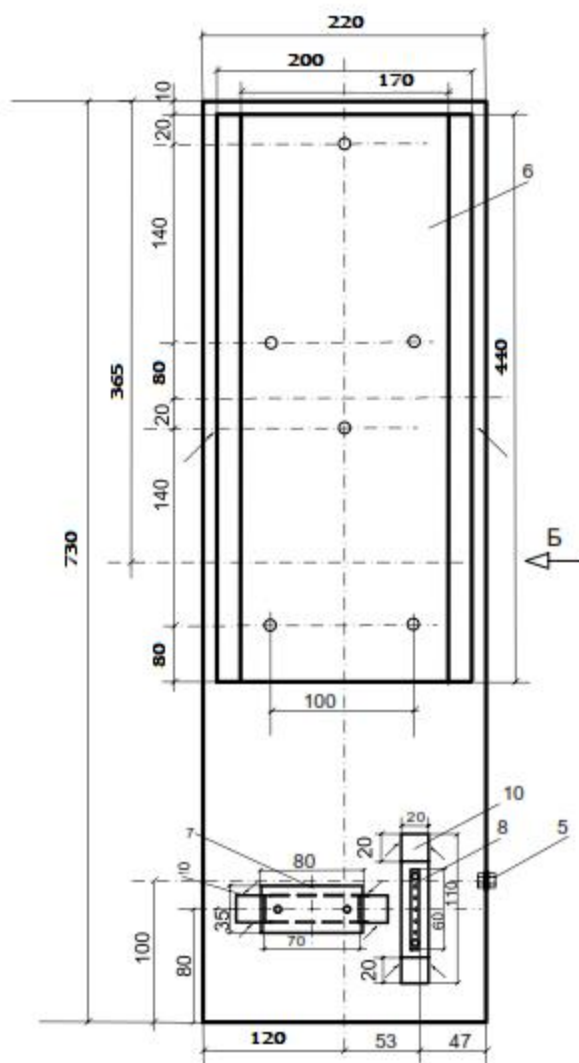
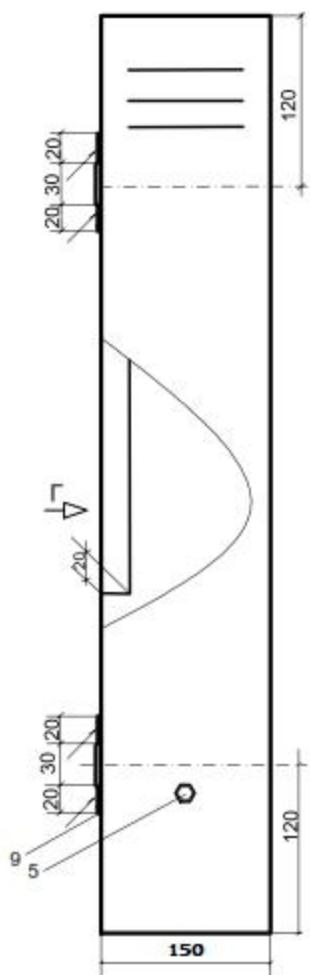


Позиция	Фамилия	Подпис	Дата	Шкаф учета (для умных счетчиков) с двумя однофазными счетчиками.		
				Ст№65-1/1/2		
				Без масштаба		
				К-во лис	Лист	
				7	1	

Вид со снятой дверью



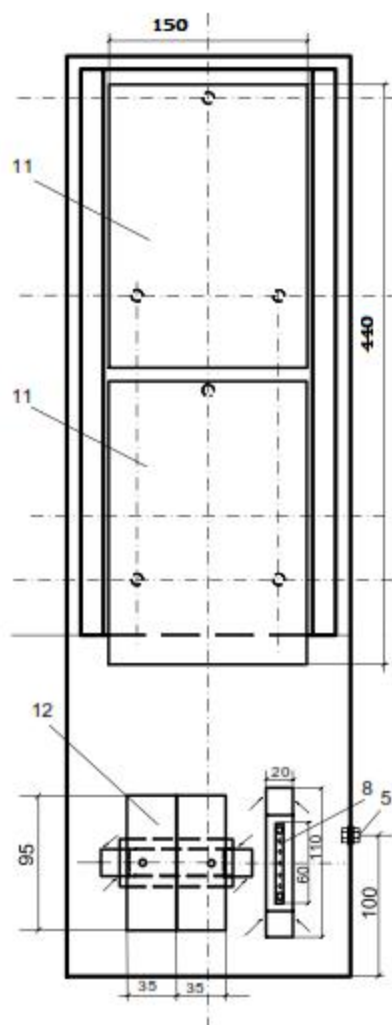
Вид Б



Шкаф учета (для умных счетчиков) с двумя однофазными счетчиками. Вид без аппаратуры

К-во лис.	Лист
7	3

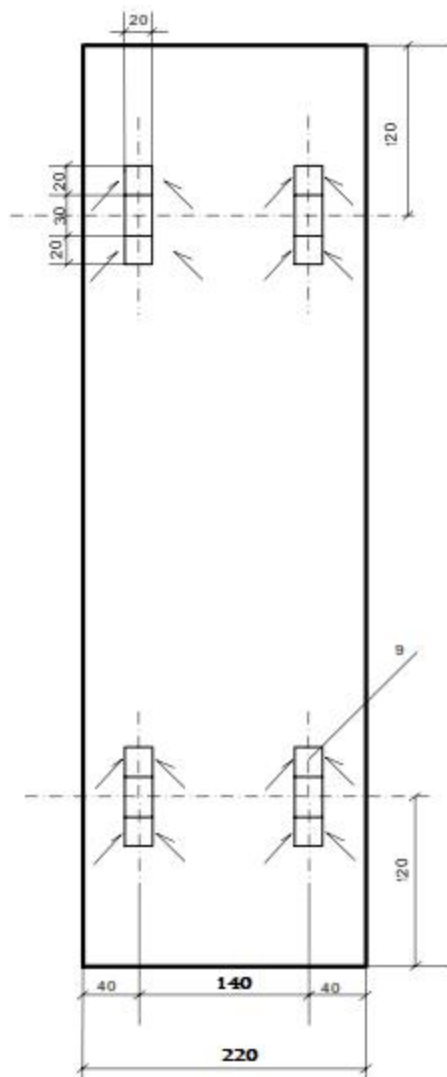
Вид со снятой дверью



шкаф учета (для умных счетчиков) с двумя однофазными
счетчиками.

К-во лис.	Лист
7	4

Вид Г



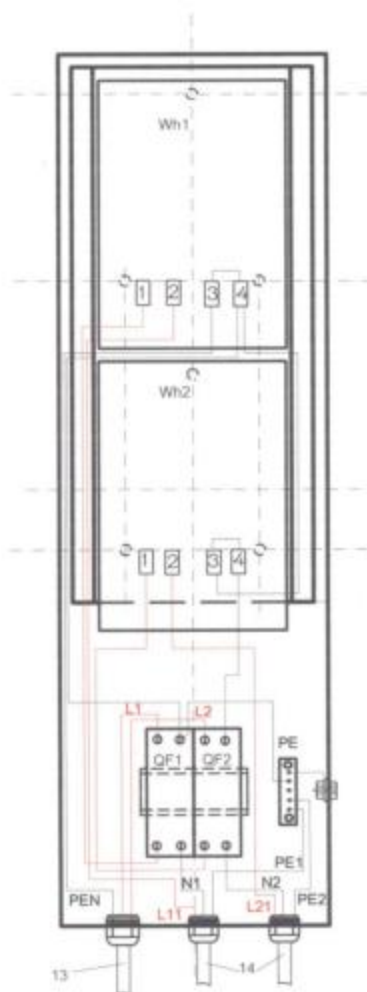
Шкаф учета (для умных счетчиков) с двумя однофазными счетчиками. Вид с задней стороны

К-во лист. Лист

7

5

Вид со снятой дверью



Примечание:

1. Сечение токоведущих жил кабелей не более 16 кв.мм.
2. Кронштейны для крепления аппаратур не показан.

№	Наименование	Технические данные	Комплектация	Ед.измерения	К-во
1	Металлический корпус шкафа	Стальной лист толщиной $\delta \geq 1.5$ мм		Шт.	1
2	Окно для чтения показания счетчика	Стекло толщиной 4мм для окно размером 80x80мм		Шт.	2
3	Замок	Врезной Арекс 90-К-CR		Шт.	1
4	Вентиляционные жалюзи			Шт.	2
5	Зажим заземления	Болт М8Х30 в комплекте с двумя гайками с шайбой.		Шт.	1
6	Рама для крепления счетчика - К1	Сталь листовая толщиной 2мм, размером мм(ШиринаХВысота) (180Х440)мм		Шт.	1
7	Дин-рейка для крепления автоматического выключателя	TS35 35/7.5/1мм, стальная, длина 60мм		Шт.	1
8	Нулевая шина	Медная или латунная из пяти клемм и двумя отверстиями (для крепления) диаметром 4-5 мм		Шт.	1
9	Кронштейн для крепления шкафа	Сталь полосовая, толщиной 2мм, длина 70мм, ширина 20мм		Шт.	4
10	Кронштейн для крепления нулевой шины и дин-рейки	Сталь полосовая, толщиной 2мм, длина 110мм, ширина 20мм		Шт.	2
11	Счетчик однофазный	230В, 5(60)А, 50Гц, класс точности 1, непосредственного включения. Габаритные размеры не более, (ШиринаХВысотаХГлубина) (130x210x75)мм		Шт.	2
12	Выключатель автоматический	LPЕ-63С-1N; 230/400В, In=63А, тепловой расцепитель 63А, электромагнитный расцепитель 10In, С характеристикой, способность отключения тока К.З. 6кА. (Допускается автоматический выключатель, аналогичной или лучшей характеристикой).		Шт.	2
13	Кабельный ввод	Диаметр прохода 35мм (Тип РG-25 или аналог) IP54		Шт.	1
14	Кабельный ввод	Диаметр прохода 30мм (Тип РG-21 или аналог) IP54		Шт.	2
15	Провод коммутационный	Медной жилой, черной оболочкой, 1x10мм ² . Класс гибкости 4 или 5		П/М	2
16	Провод коммутационный	Медной жилой, красной оболочкой, 1x10мм ² . Класс гибкости 4 или 5		П/М	1.2
17	Винт-саморез (по металлу) для крепления счетчика к раме К1	(3-4)x13мм		Шт.	6
18	Винт-саморез (по металлу) для крепления нулевой шины и дин-рейки	(3-4)x10мм		Шт.	4

Шкаф учета с двумя однофазными счетчиками. Спецификация. Ст№65-1/1/2	Без масштаба	
	К-во листов	лист
	7	7