

1-ლი სართულის გეგმა კონდიციონერების ფარგონებების და სადგენაურო ქსელის დატანით.

მ-ბი 1:150

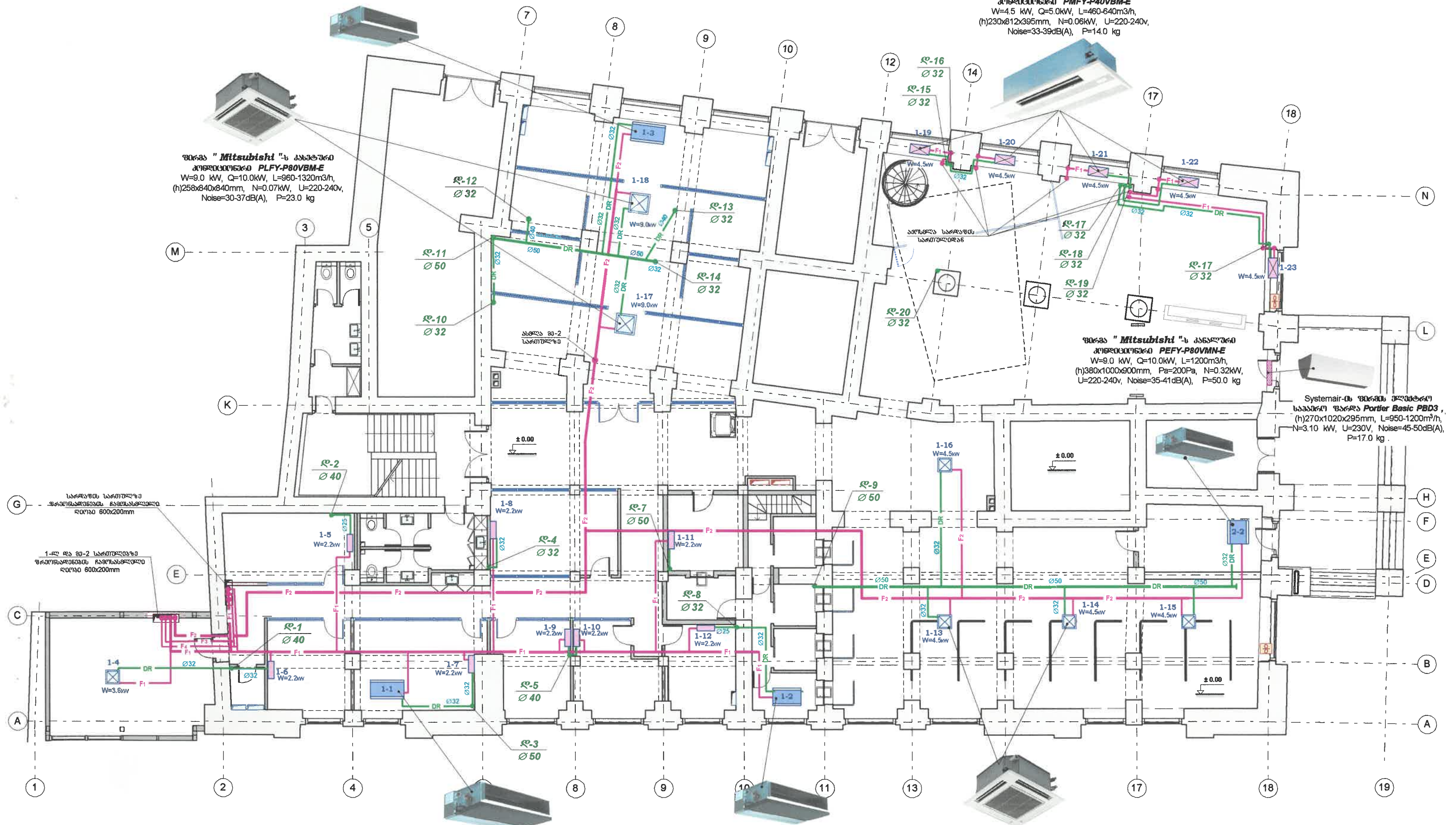
ზიგაბა "Mitsubishi"-ს კანაღური
კონდიციონერი **PEFY-P100VMH-E**
W=11.2 kW, Q=12.5kW, L=1600m³/h,
(h)380x1200x900mm, Pa=200Pa, N=0.48 kW,
U=220-240v, Noise=34-42dB(A), P=70.0 kg

ზიგაბა "Mitsubishi"-ს ზიგაბა
კონდიციონერი **PMFY-P40VBM-E**
W=4.5 kW, Q=5.0kW, L=460-640m³/h,
(h)230x812x395mm, N=0.06kW, U=220-240v,
Noise=33-39dB(A), P=14.0 kg

ზიგაბა "Mitsubishi"-ს კანაღური
კონდიციონერი **PLFY-P80VBM-E**
W=9.0 kW, Q=10.0kW, L=960-1320m³/h,
(h)258x840x840mm, N=0.07kW, U=220-240v,
Noise=30-37dB(A), P=23.0 kg

ზიგაბა "Mitsubishi"-ს კანაღური
კონდიციონერი **PEFY-P80VMH-E**
W=9.0 kW, Q=10.0kW, L=1200m³/h,
(h)380x1000x900mm, Pa=200Pa, N=0.32kW,
U=220-240v, Noise=35-41dB(A), P=50.0 kg

Systemair-ის ზიგაბის კანაღური
საბაბი **Porter Basic PBD3**,
(h)270x1020x295mm, L=950-1200m³/h,
N=3.10 kW, U=230V, Noise=45-50dB(A),
P=17.0 kg



ზიგაბა "Mitsubishi"-ს კანაღური
კონდიციონერი **PEFY-P100VMH-E**
W=11.2 kW, Q=12.5kW, L=1600m³/h,
(h)380x1200x900mm, Pa=200Pa, N=0.48 kW,
U=220-240v, Noise=34-42dB(A), P=70.0 kg

ზიგაბა "Mitsubishi"-ს კანაღური
კონდიციონერი **PEFY-P80VMH-E**
W=9.0 kW, Q=10.0kW, L=1200m³/h,
(h)380x1000x900mm, Pa=200Pa, N=0.32kW,
U=220-240v, Noise=35-41dB(A), P=50.0 kg

ზიგაბა "Mitsubishi"-ს კანაღური
კონდიციონერი **PLFY-P40VCM-E**
W=4.5 kW, Q=5.0kW, L=600m³/h,
(h)208x570x570mm, N=0.06kW, U=220-240v,
Noise=30-39dB(A), P=17.0 kg

შპს "სანტა" სანტა-ს კონსტრუქციის				პროექტის გეგმა-ს ტექნიკური			
პროექტის ხელმძღვ.	დ. მუსხიშვილი	პროექტის ხელმძღვ.	დ. მუსხიშვილი	სტადია	გ.გ.	თარიღი	29.04.08
გამომცემის ხელმძღვ.	მ. ბარბაქაძე	პროექტის ხელმძღვ.	დ. მუსხიშვილი	პროექტის ხელმძღვ.	დ. მუსხიშვილი	პროექტის ხელმძღვ.	დ. მუსხიშვილი
დაამუშავა	ბ. მუსხიშვილი	გამომცემის ხელმძღვ.	მ. ბარბაქაძე	გამომცემის ხელმძღვ.	მ. ბარბაქაძე	გამომცემის ხელმძღვ.	მ. ბარბაქაძე