

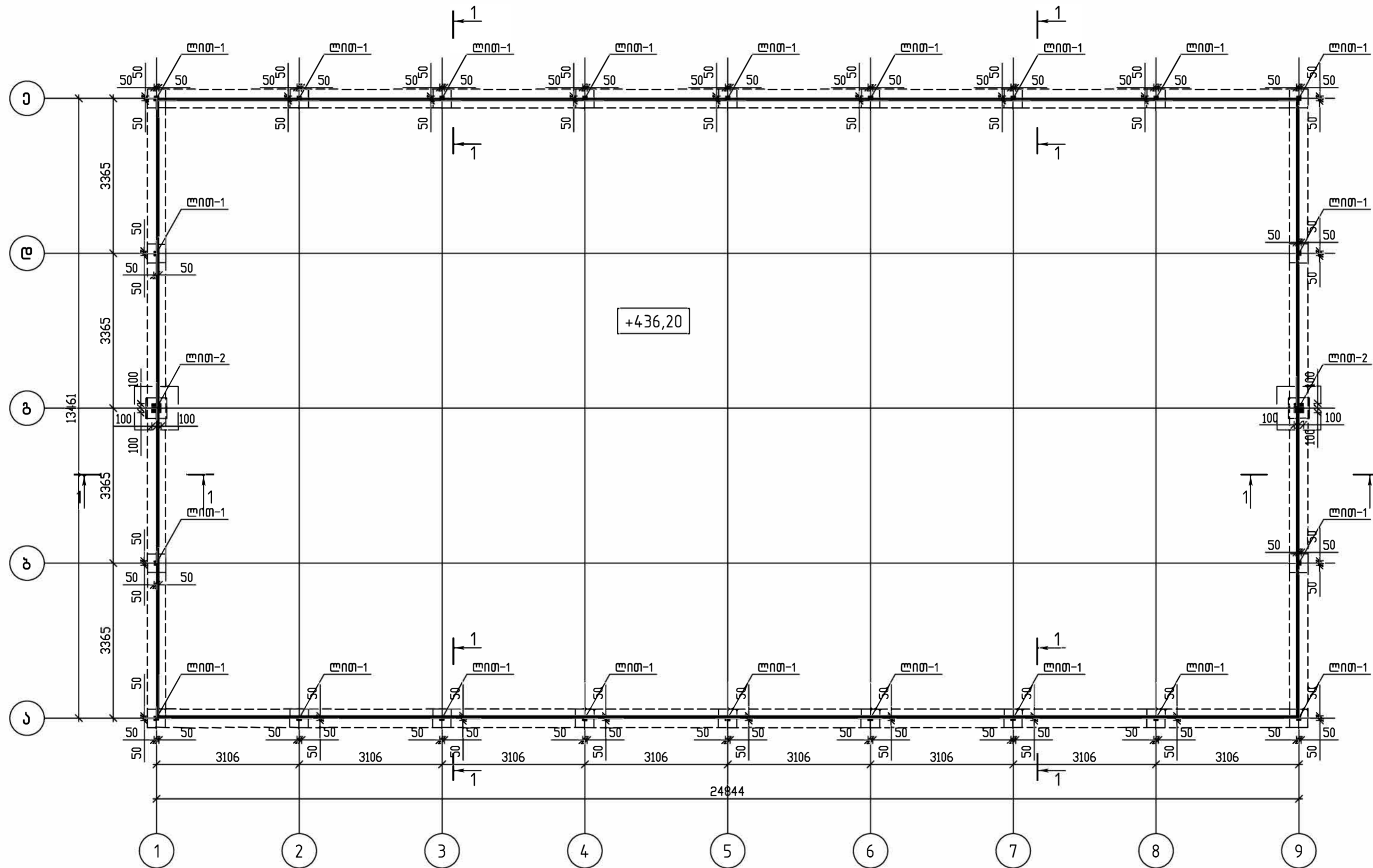
# სტადიონის მოწყობის გეგმა

ფორმადის მასალის გამოკრება								
კონსტრუქციის დაბანდება	ფორმადის მონტაჟი	კრ. #	პროექტი	სტანდარტი	წონა (კგ.)	საძირის რაოდენობა	საპირის წონა	ფორმის კლასი
ღობი	ფორმა -I	1	D= 100 ; S = 4	ГОСТ 30245*2003	62,17	22,00	1367,74	C255
		2	D= 200 ; S = 6	ГОСТ 30245*2003	150,44	2,00	300,88	
		3	D= 100X50 ; S = 4	ГОСТ 30245*2003	1272,80		1272,80	
		4	— 130 X 5	ГОСТ 19903-74	0,66	22,00	14,52	
		5	— 230 X 5	ГОСТ 19903-74	2,08	2,00	4,16	
		6	— 450 X 14	ГОСТ 19903-74	22,25	2,00	44,50	
		7	— 100 X 60 X 4	ГОСТ 19903-74	1,51	2,00	3,02	
		8	D= 200X160 ; S = 4	ГОСТ 30245*2003	48,55	2,00	97,10	
		9	D= 80X40 ; S = 4	ГОСТ 30245*2003	4,50	2,00	9,00	
		10	D= 10,0	ГОСТ 30245*2003	4,28	22,00	94,16	
				შესაძლებელია ნაძებია 2%	31,38		64,16	
				საშუალო	1600,62		3272,04	

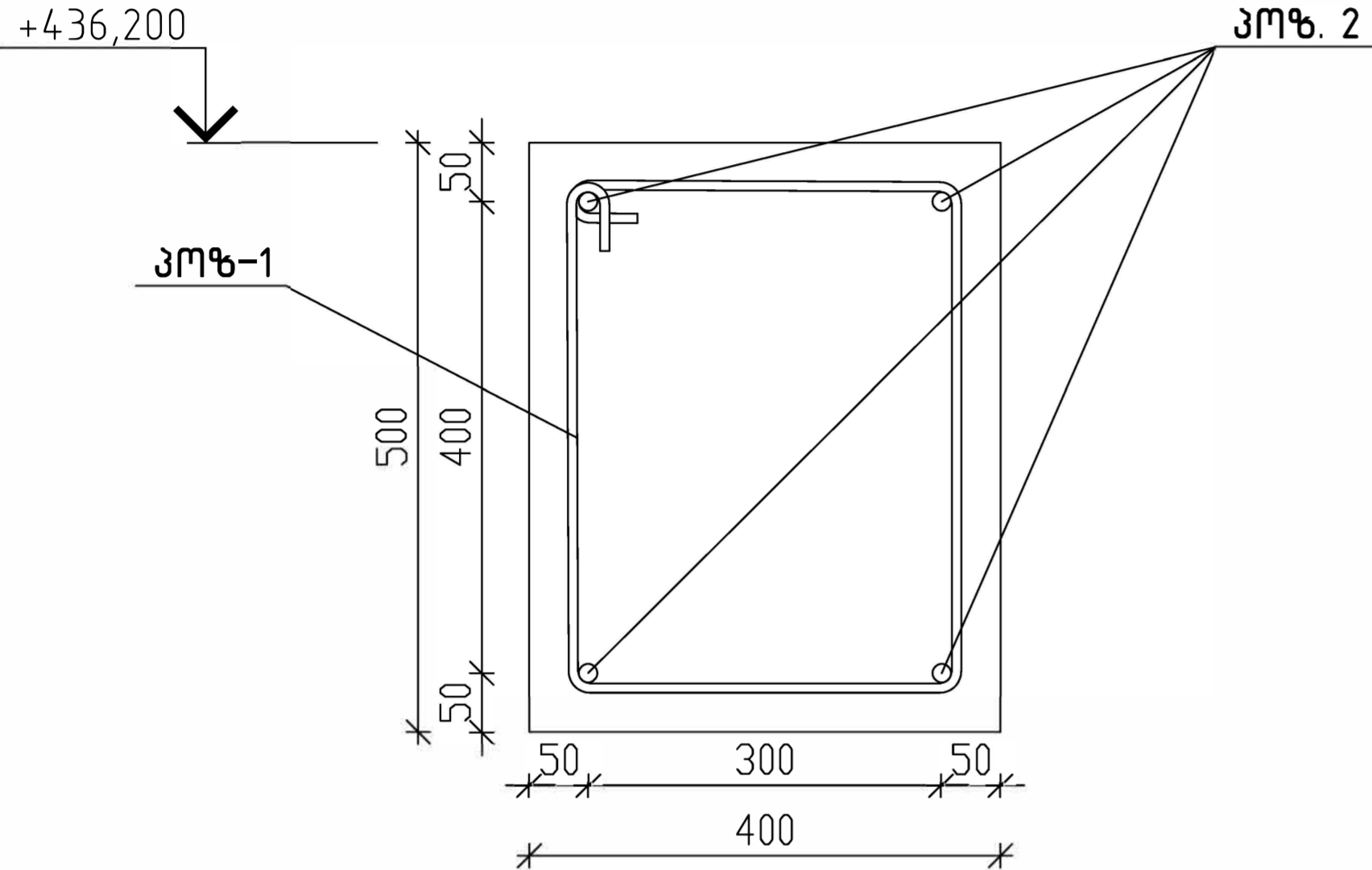
სტაციონის ჰაერარი სასუფიქსი							
დასახელება	კოდები					ჯამი (კმ)	ბაზონი (მ²)
		A 500 C					
		Ø8	Ø10	Ø12	Ø16		
არმატურის წონა	1	252.0	94.350	317.50	15.20	2528.3	66.20

[illegible]

**ლითონის ბოძების მარჯირების გეგმა**

[illegible]

ჭრილი 1-1



შენიშვნა:  
1 კოზიცი 200მ გიჯით

პოზ.	შენიშვნა	დასახელება	კოდი	მასა კგ	მასა სულ კგ
		ნერტილობის საპირკველის საფარი	1		
		მასალა			
		ბეტონი B25		1350	მ³
		პრეპარატის ნაქვეთები			
1	ГОСТ 5781-82*	Ø8 A240 L=1620	382	0.64	244.5
2	ГОСТ P 52544-2006	Ø12 A500C L=327.6 M		0.89	290.9

თბილისი / 2023 წელი

ფაილის სახელი:  
chyondideli stadioni

KEYPLAN:

ყოველი შემდეგი რევიზია აუქმებს წინა რევიზიებს

პროექტის სტატუსი:  
სამშენებლო დოკუმენტაცია

რევიზია

რევ.	თარიღი	აღმწერი	დამტ.

შენიშვნები:

მისამართი:  
ქ.თბილისი, ზ.ჭყონდიდელის ქუჩა (ს/ქ 01.12.12.024.212)

დამკვეთი:  
შპს ოპტიმა

თანამდებობა	სახელი გვარი	ხელმოწერა
პროექტის შენობის მფლობელი		
პროექტის შენობის მფლობელი		

შესრულებული:  
შპს "ქუჩა ენჯინერინგი"  
მისამართი :  
ქ.თბილისი პაპაძის  
№7 ბინა №6

შპს "ქუჩა ენჯინერინგი"  
პროექტის საპროექტო სამსახურის  
მფლობელი სს "მუხომედიის საპროექტო სამსახური  
ქობულეთი რაიონი" (პ/მ №PFL 47221 )

თანამდებობა	სახელი გვარი	ხელმოწერა
დირექტორი	დ. ავალიშვილი	
სამშენებლო	მ. ილიაშვილი	
პროექტის მმ.	მ. ილიაშვილი	
პროექტის მმ.	მ. ილიაშვილი	
პროექტის მმ.	მ. ილიაშვილი	

პროექტის სახელწოდება:

სტადიონი

პროექტის სტადიონი:

სახელი მშენებლობა

პროექტის ნაწილი:

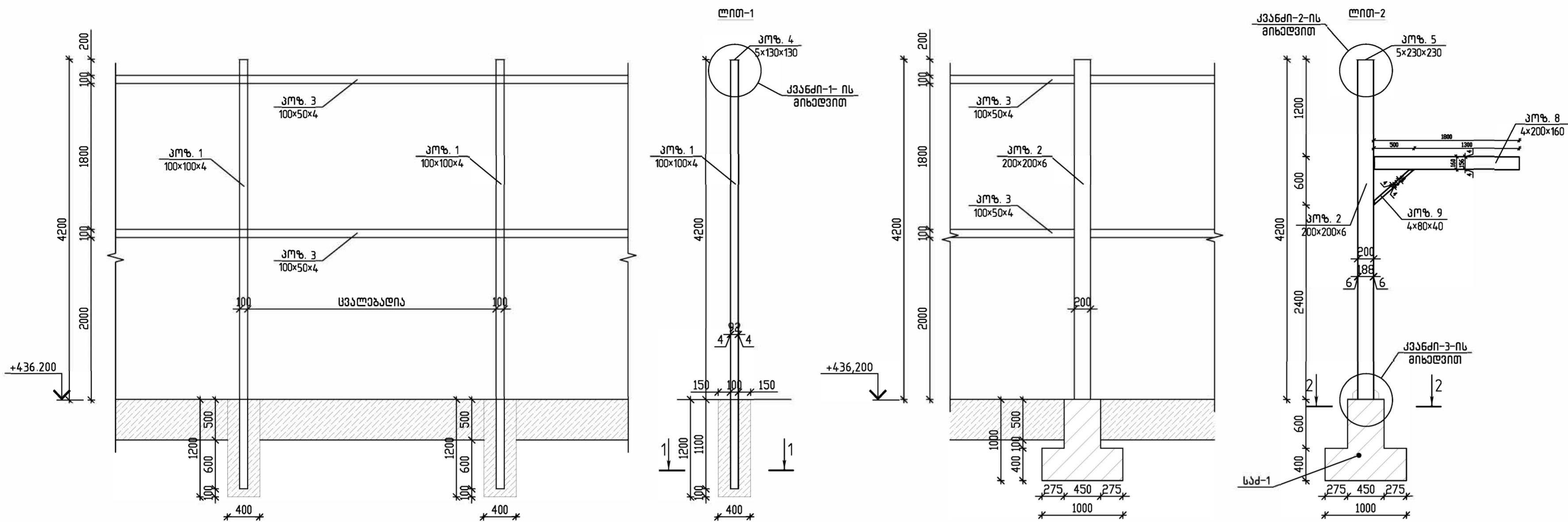
ქობულეთი

პროექტის ნაწილი	ნაწილის ტიპი	ნაწილის ტიპი
სტადიონი	სტადიონი	სტადიონი
სტადიონი	სტადიონი	სტადიონი
სტადიონი	სტადიონი	სტადიონი
სტადიონი	სტადიონი	სტადიონი
სტადიონი	სტადიონი	სტადიონი
სტადიონი	სტადიონი	სტადიონი
სტადიონი	სტადიონი	სტადიონი

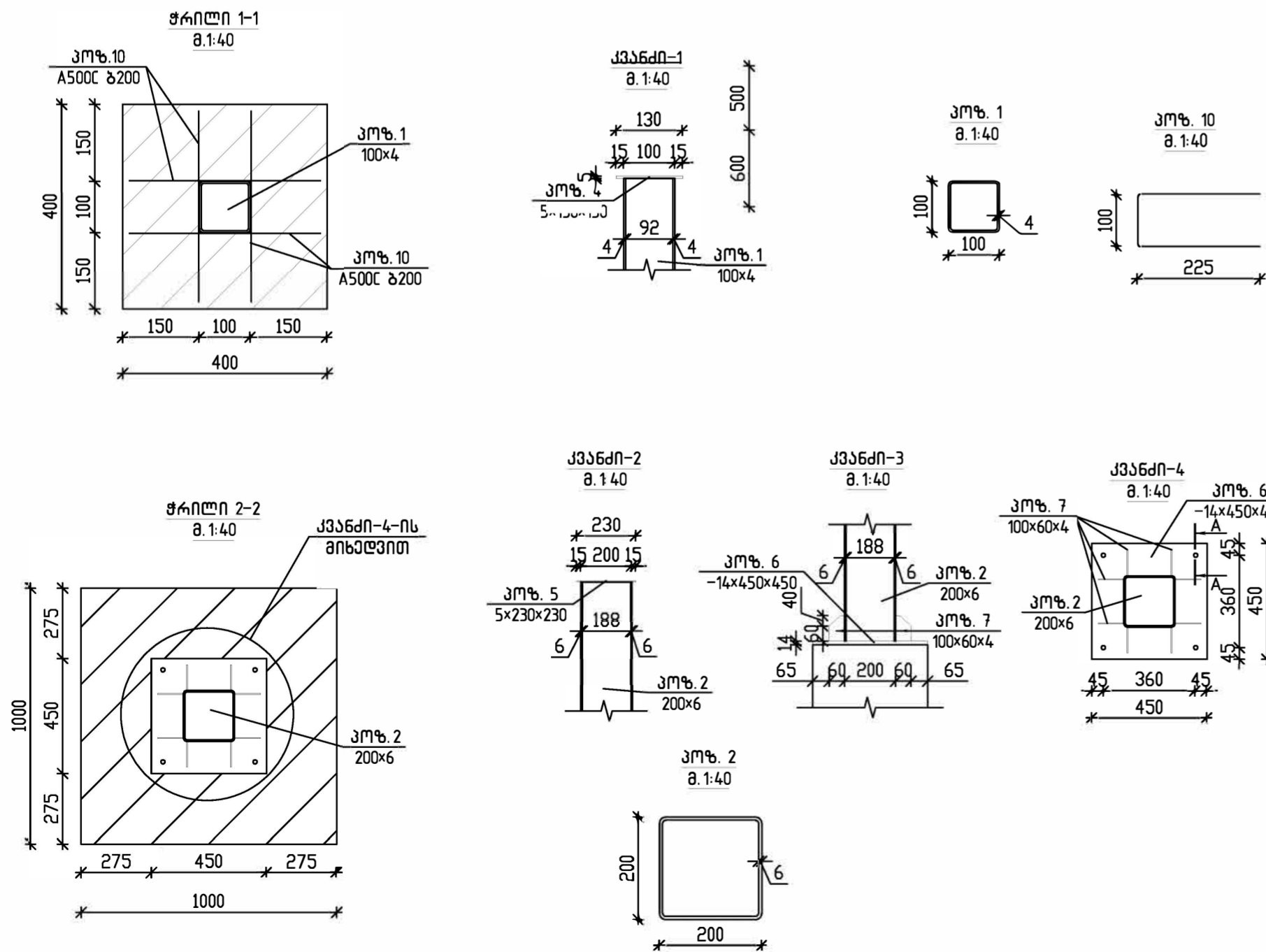
ლოგო 1-2 ის საპროექტო სამსახურის  
ქობულეთი რაიონი  
საპროექტო სამსახური

რევიზია	ნაწილის ნომერი	მუხომედიის რაიონი
R2	ქ-2	გ

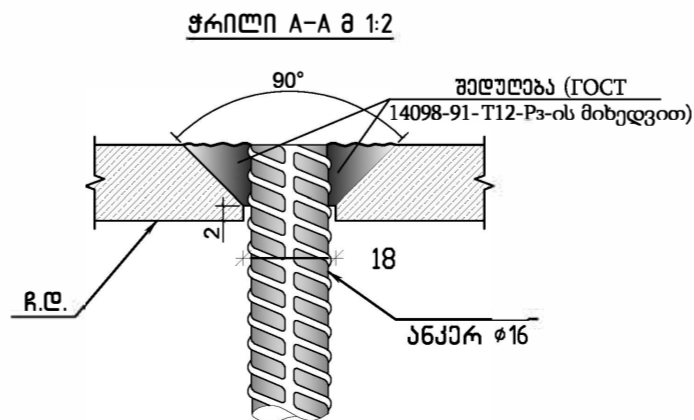
**ღობას მოწყობის გეგმა**



ბატონით შევსების დაახლოებითი მოსულობა 825 4.5 მ<sup>3</sup>



ფორმის მასალის ამოკრება														
კონსტრუქციის დასახელება	ელემენტის მარკირება	პოზ. #	პროფილი	სტანდარტი	სიგრძე (მმ)	ერთ სვეტზე რაოდენობა (პ.)			სიგრძე (მ.)	წონა (კგ.)	სველების რაოდენობა	საერთო წონა	ფორმის ქდას	
დაბეჭე	ლაგო - I	1	D= 100 ; S = 4	ГОСТ 30245*2003	5300	1	X	1	5,30	62,17	22,00	1367,72	C255	
		2	D= 200 ; S = 6	ГОСТ 30245*2003	4200	1	X	1	4,20	150,44	2,00	300,89		
		3	D= 100X50 ; S = 4	ГОСТ 30245*2003	148000	1	X	1	148,00	1272,80		1272,80		
		4	— 130 X 5	ГОСТ 19903-74	130	1	X	1	0,13	0,66	22,00	14,59		
		5	— 230 X 5	ГОСТ 19903-74	230	1	X	1	0,23	2,08	2,00	4,15		
		6	— 450 X 14	ГОСТ 19903-74	450	1	X	1	0,45	22,25	2,00	44,51		
		7	— 100 X 60 X 4	ГОСТ 19903-74	100	1	X	8	0,10	1,51	2,00	3,01		
		8	D= 200X160 ; S = 4	ГОСТ 30245*2003	1800	1	X	1	1,80	48,55	2,00	97,09		
		9	D= 80X40 ; S = 4	ГОСТ 30245*2003	670	1	X	1	0,67	4,50	2,00	9,00		
		10	D= 10,0	ГОСТ 30245*2003	540	1	X	24	0,54	4,28	22,00	94,09		
				შეღებვის ნაკვეთი 2%							31,38			64,16
				სულ წონა							1600,62			3272,02

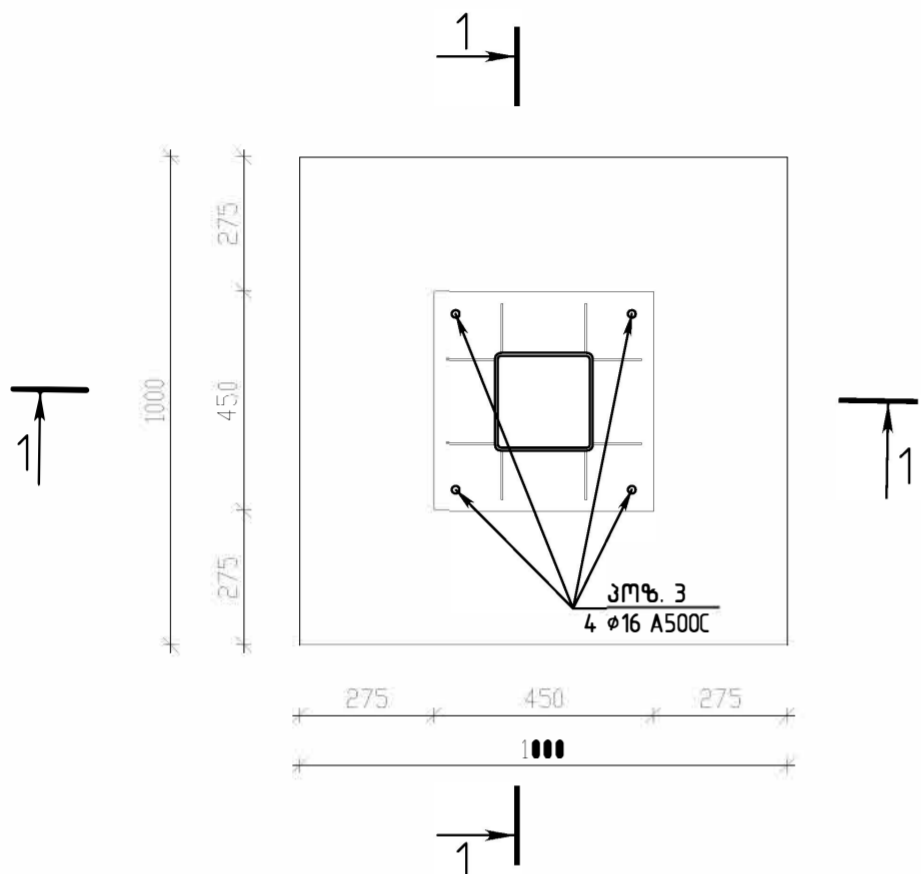


**შენიშვნა:**

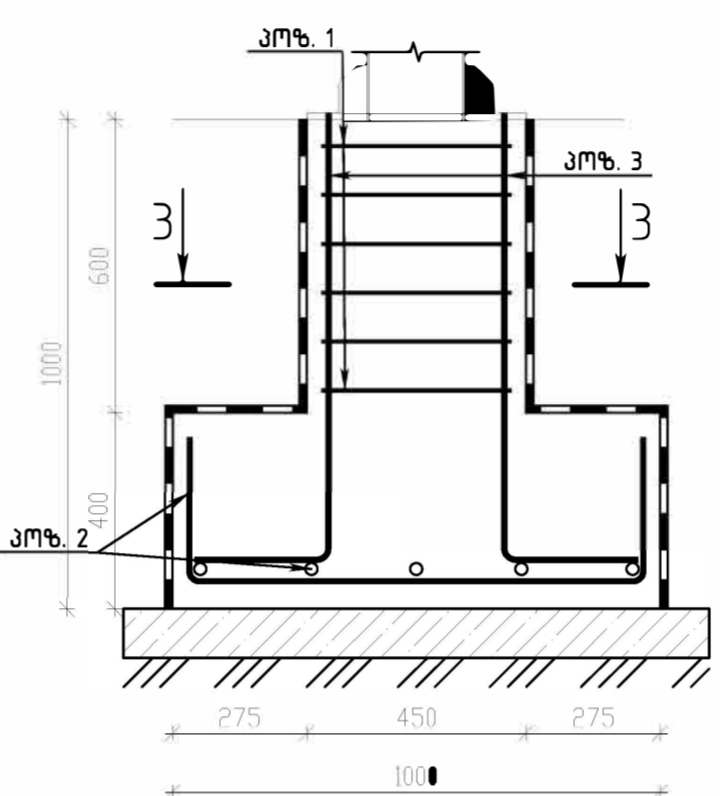
1. გამოყენებული ფოლადის ბარაკი C245;
2. გამოყენებული ელექტროდი 3-46 (ГОСТ 9467-75\*)
3. შედუღებაზე ბენიფიციაციის თანახმად ГОСТ 5264-80.
4. კონსტრუქციის დამატება და მოწესრიგება ინსტრუქციის СНиП II-23-81\* ის შესაბამისად.
5. შედუღების ნაპირების დამუშავების დეტალურ პროექტში.
6. შედუღების ნაპირები შეიკრება თანახმად СНиП II -23-81\* და არაუმცირეს 4მმ.
7. ლითონის კონსტრუქციები მოწესრიგის შემდგომ საჭიროა დამუშავდეს მიწიერ ღრეში ანტიკორუზიული და (საჭიროების შემთხვევაში) ხანძარსაწინააღმდეგო ხსნარით).
8. ღრუბის საძირკველი უნდა მოეწყოს 1 სმ-ზე მთხნარი აკვისფერი; ნახევრად მხარი

[illegible]

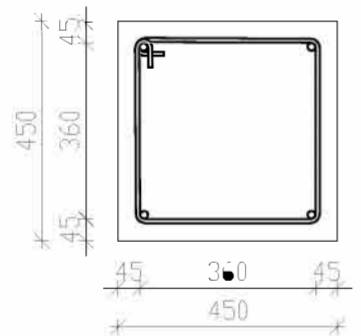
ლით-2 ნერტილოვაი  
საძირკვლის გეგმა (2 ს)



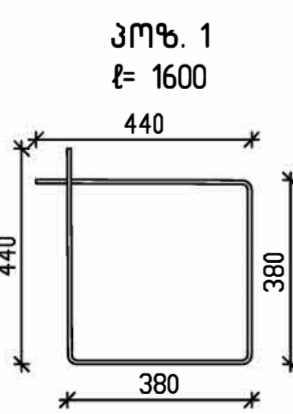
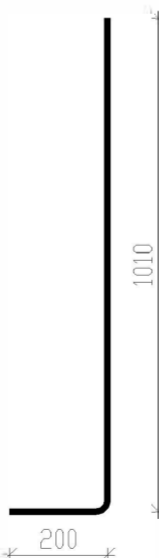
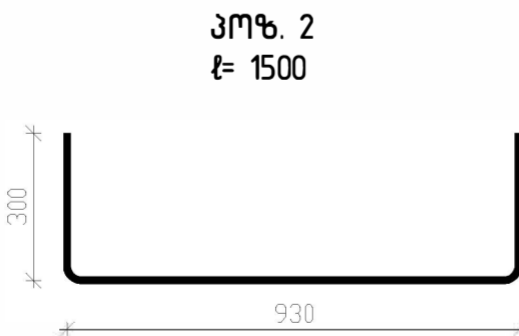
ჭრილი 1-1



ჭრილი 3-3



პოზ. 2  
ℓ= 1200



პოზ.	განიმტყნა	დ ა ს ს ე ე ლ ე ბ ა	რკილ	მასა კგ	მასა სულ კგ
		ნერტილოვაი საძირკვლის საფუძვლიანობა	1		
		განსაღმტყნა			
		ბატონი B25		0.40	გ³
		პრეტერმინ ნაღმტყნა			
1	ГОСТ 5781-82*	Ø8 A240 L=1600	6	0.63	3.8
2	ГОСТ P 52544-2006	Ø12 A500C L=1500	10	1.33	13.3
3	ГОСТ P 52544-2006	Ø16 A500C L=1200	4	1.89	7.6

თბილისი / 2023 წელი

ფაილის სახელი:  
chyondideli stadioni

KEYPLAN:

ყოველი შემდეგი რევიზია აუქმებს წინა რევიზიებს

პროექტის სტატუსი:  
სამშენებლო დოკუმენტაცია

რევიზია

რევ.	თარიღი	აღმწერი	დამტკ.

განიმტყნა:

მისამართი:  
ქ.თბილისი, ზ.ჭყელიძის ქუჩა (ს/ქ 01.12.12.024.212)

დამკვეთი:  
შ.პ.ს. რეკონსტრუქცია

თანამდებობა	სახელი გვარი	ხელმოწერა
პროექტის შედგენილი განმარტებული დამკვეთის მიერ		

შპს "ქუჩა რეკონსტრუქცია"  
მისამართი :  
ქ.თბილისი, აბაშის ქუჩა №7  
მ.გ. 01.12.12.024.212

შპს "ქუჩა რეკონსტრუქცია"  
პროექტული კონსტრუქციების  
განმარტებული სს "დამკვეთის საპროექტო  
ქონებრივი ნაწილი" (პრ. №PFL 41721 )

თანამდებობა	სახელი გვარი	ხელმოწერა
დირექტორი	დ.გვარამაძე	
სამშენებლო ინჟინერი	მ. ილიაშვილი	
პროექტის ინჟინერი	მ. ილიაშვილი	
განმარტებული ინჟინერი	გ. კოლაძე	

პროექტის სახელწოდება:  
სტადიონი

პროექტის სტადია:  
ახალი გეგმავლობა

პროექტის ნაწილი:  
კონსტრუქცია

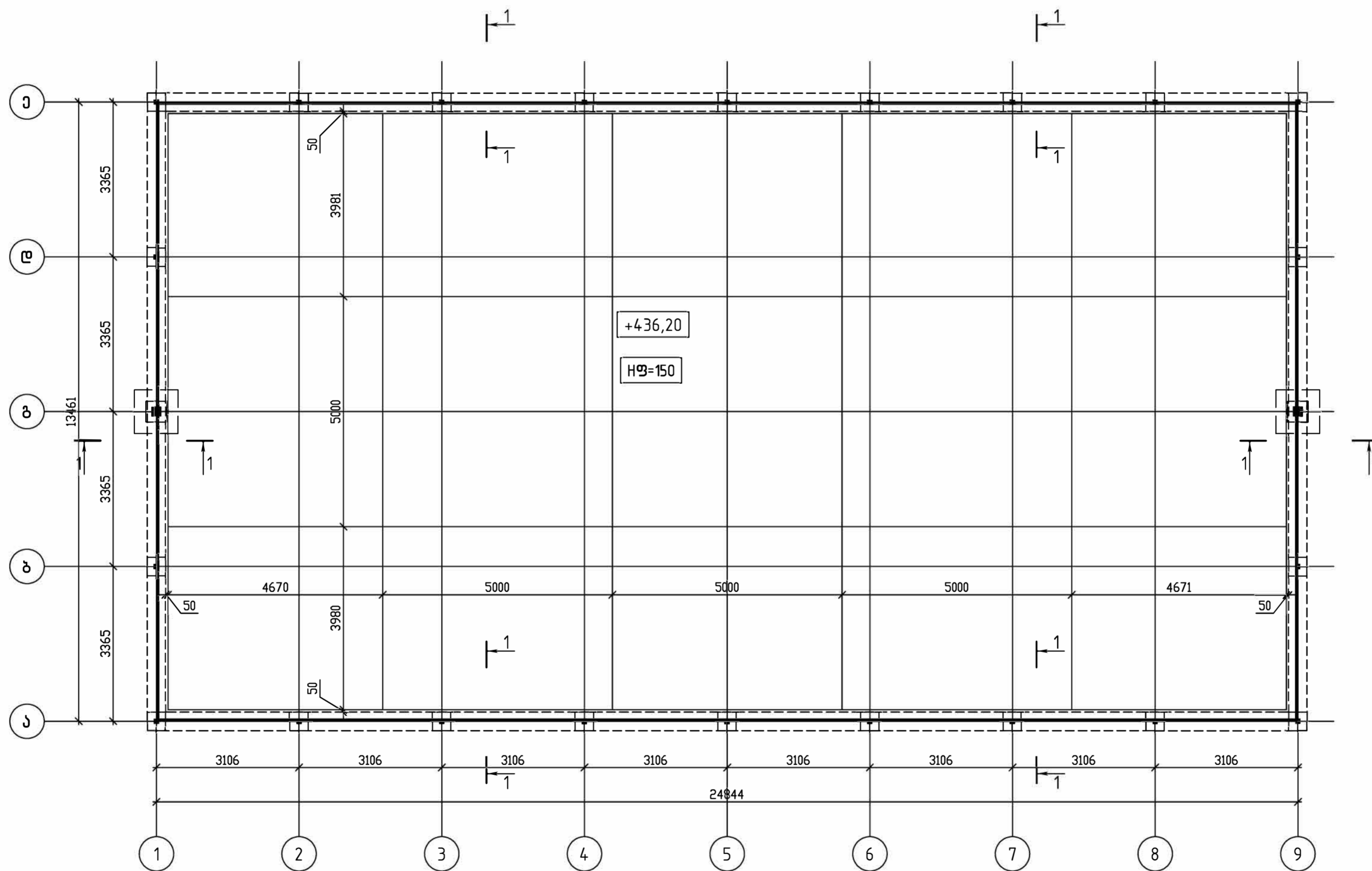
ფურცელი	ნახაზის ტიპი	ნახაზის სახელი
A1 სტადია გ.3		
თარიღი 15/07/2023		
განმარტებული ინჟინერი		
15		

რევიზია  
R2

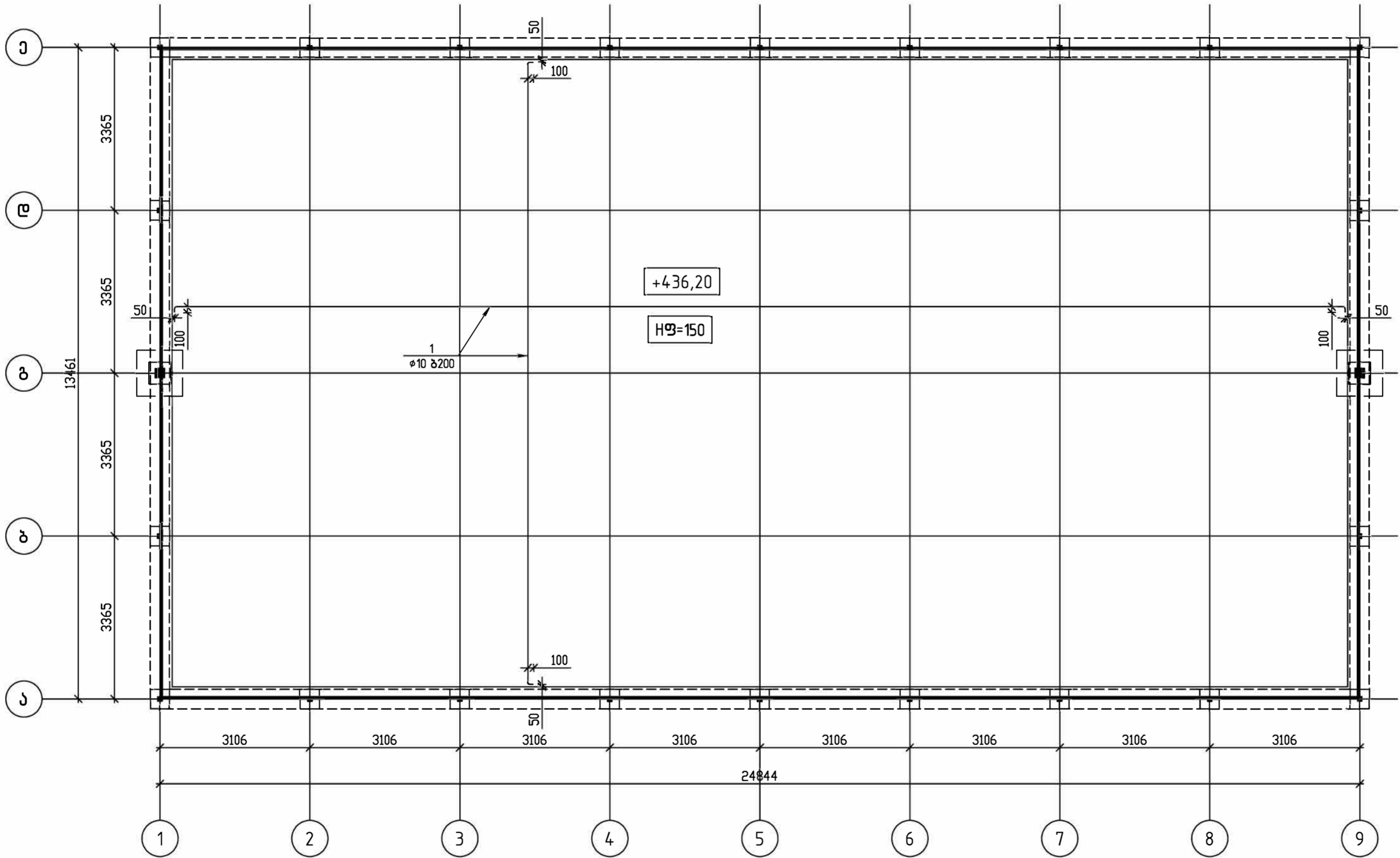
ნახაზის  
ნომერი:  
კ-5

ფურცელის  
რაოდენობა  
8

## სტადიონის ნატაკის გეგმა

[illegible]

სტადიონის იატაკის არმირების გეგმა



თბილისი / 2023 წელი

ფაილის სახელი:  
chyondideli stadioni

KEYPLAN:

ყოველი შემდეგი რვეილი აუქმებს წინა რვეილებს

პროექტის სტატუსი:  
სამშენებლო დოკუმენტაცია

რვეილი

რ.პ.	თარიღი	აღწერილობა	დამტკ.

შენიშვნები:

მისამართი:  
ქ.თბილისი, ზ.ფხოველიძის ქუჩა (ს/ქ 01.12.12.024.212)

დამკვეთი:  
შ.პ.ს. ოპტიმა

თანამდებობა	სახელი გვარი	ხელმოწერა
პროექტის შენახარი		
შპს-ის მფლობელი		

შეასრულდა:  
შპს "ქოუ ენჯინერინგი"  
მისამართი :  
ქ.თბილისი, აბაშაძის №7 ბინა №6

შპს "ქოუ ენჯინერინგი"  
კომპლექტური კონსტრუქციების  
მშენებლობის სს "დამკვეთის საერთაშორისო  
კომპანია ირაო" (პ/ს №PFL 47921 )

თანამდებობა	სახელი გვარი	ხელმოწერა
დირექტორი	დ. ავალიშვილი	
სამშენებლო	ო. ილიაშვილი	
პროექტის შენახარი	ო. ილიაშვილი	
შეასრულდა	გ. კოლა	

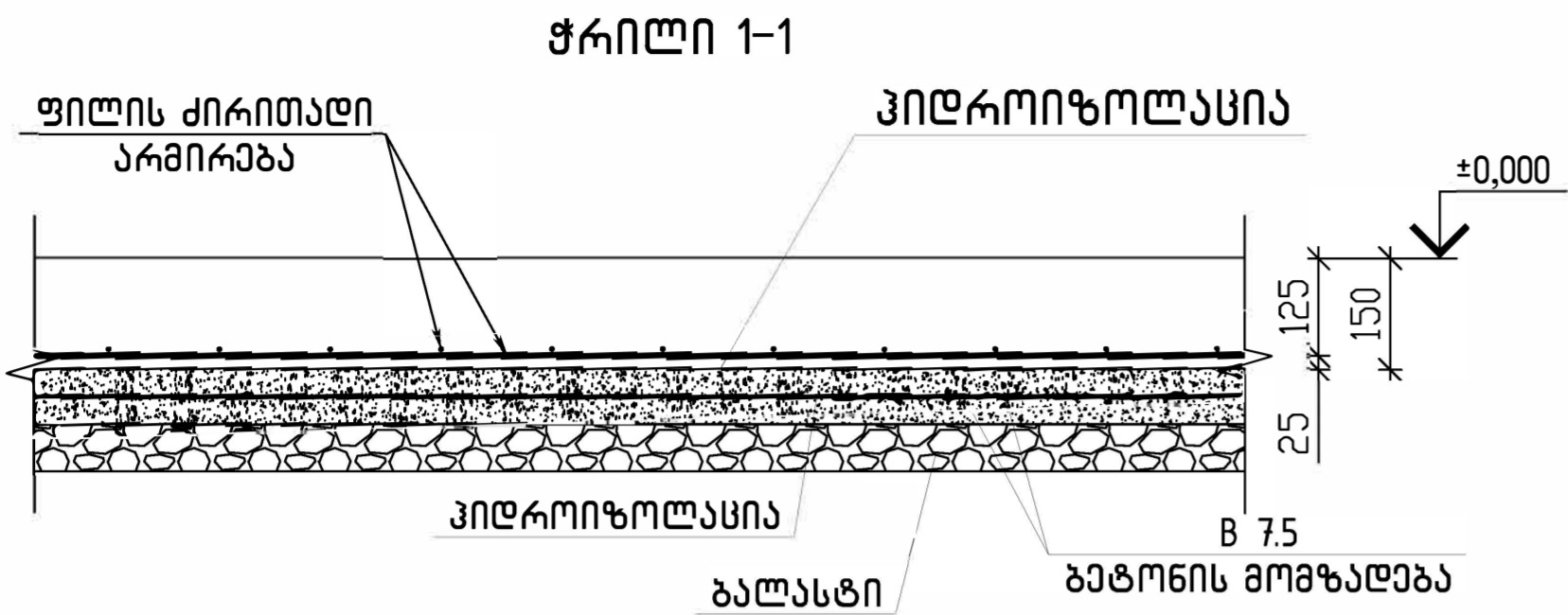
პროექტის სახელწოდება:  
სტადიონი

პროექტის სტადია:  
ახალი გეგმავლობა

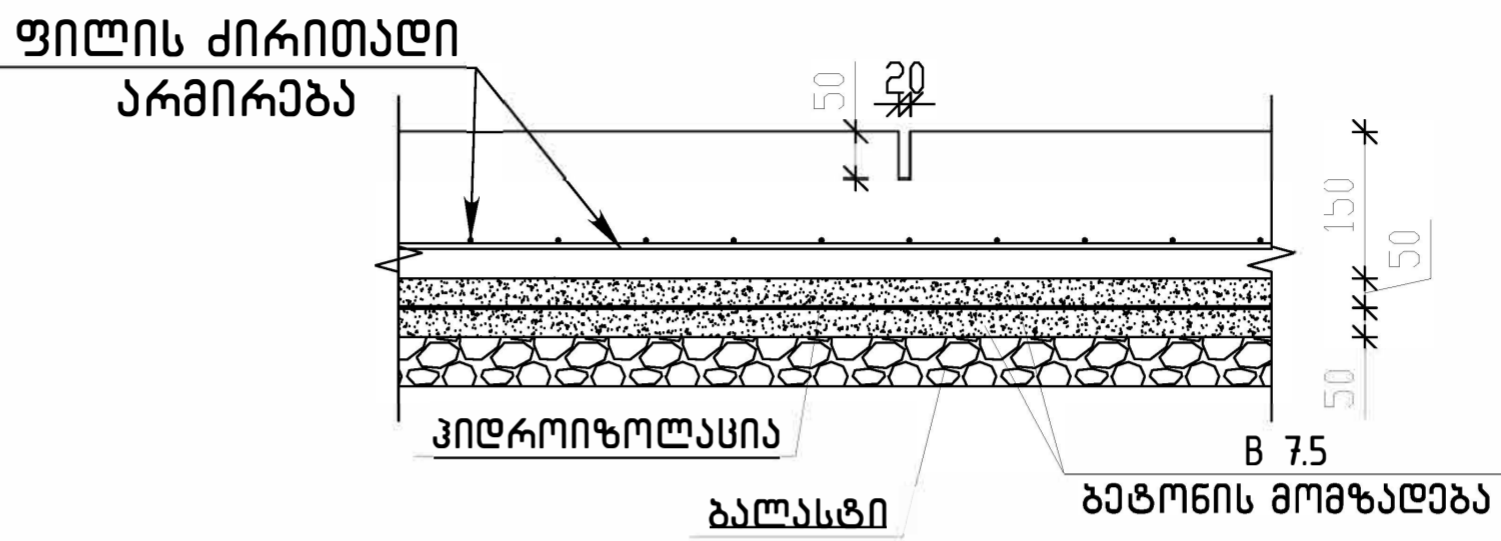
პროექტის ნაწილი:  
კონსტრუქცია

ფურცელი A1 სტადია გ.3 თარიღი 15/07/2023 შენიშვნები	ნახაზის ტანხა:	სტადიონის იატაკის არმირების გეგმა
--	----------------	-----------------------------------

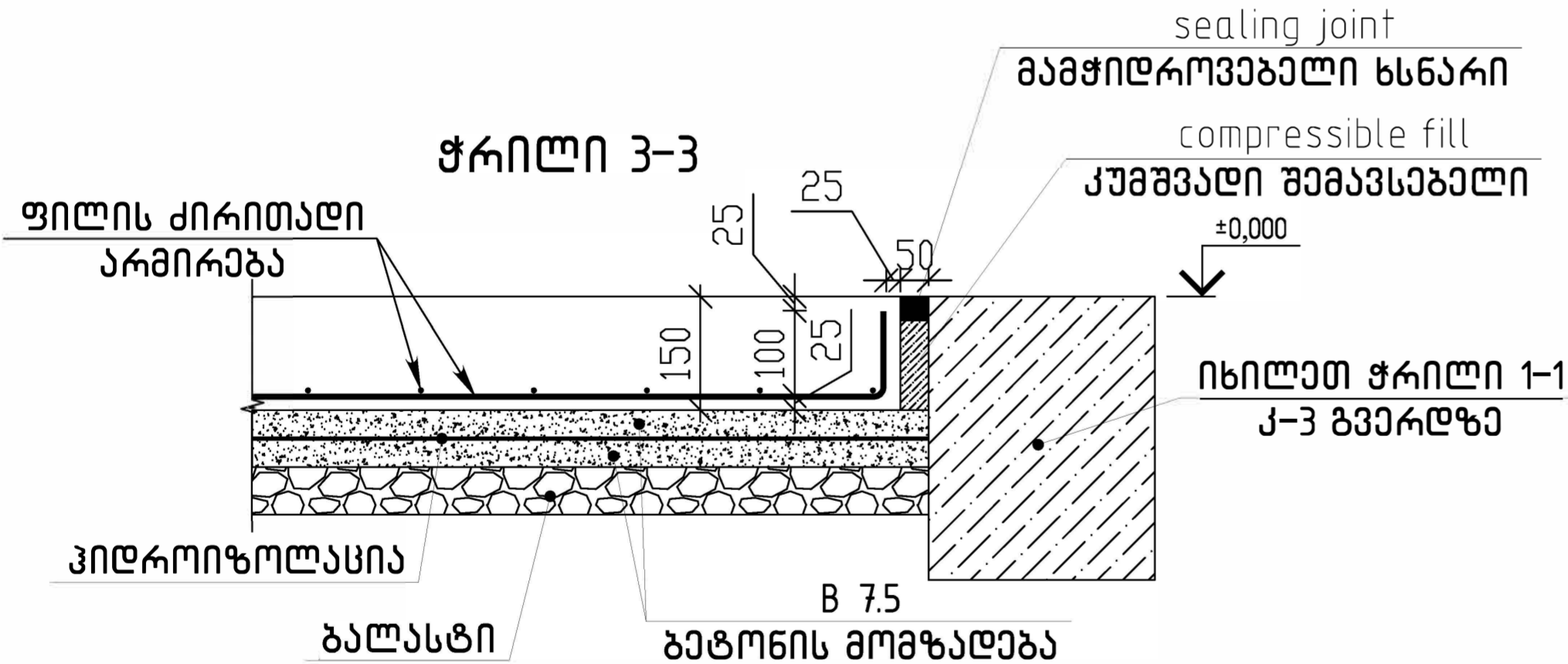
რვეილი R2	ნახაზის ნომერი: ქ-7	ფურცლის საერთო რაოდენობა 8
--------------	------------------------	-------------------------------



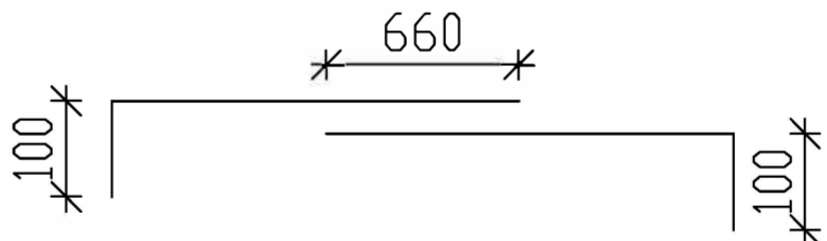
ჭრილი 2-2  
იატაკის ფილის დასერვის ნაქარი



მაქსიმალური დაშორება იატაკის დასერვის შორის არის 5 მ.



კოზ. 1  
ℓ=დაიჭადგილება



კოზ.	შენიშვნა	დასახელება	რაოდ.	მასა კგ	მასა სულ კგ
		საყრდენი კედლის საფუძვლის ფენა	1		
		გასაღები			
		ბეტონი B25		47.40	მ³
		არმატურის ნაქვეთები			
1	ГОСТ P 52544-2006	Ø10 A500C L=3155.0 m		0.62	1943.5

თბილისი / 2023 წელი  
ფილის სახელი:  
chyondideli stadioni  
KEYPLAN:

ყოველი შემდგომი რევიზია აუქმებს წინა რევიზიებს  
პროექტის სტატუსი:  
სამშენებლო დოკუმენტაცია

რევიზია

რ.მ.	თარიღი	აღწერილობა	დამტ.

შენიშვნები:

მისამართი:  
ქ.თბილისი, ზ.ჭყონდიდელის ქუჩა (ს/ქ 01.12.12.024.212)

დამკვეთი:  
შ.პ.ს. ოპტიმა

თანამდებობა	სახელი გვარი	ხელმოწერა
პროექტის შენახარი		
შეამოწმა		

შემსრულებელი:  
შპს "ჭიუ ენჯინირინგი"  
მისამართი :  
ქ.თბილისი, აბაშის ქ. 7 ბინა №6

შპს "ჭიუ ენჯინირინგი"  
პროფესიული კასუსი/გამგებლობის  
გულშემატკმელი სს "დამამუშავების საერთაშორისო  
კომპანია ირაო" (კ/მ №PFL 47821 )

თანამდებობა	სახელი გვარი	ხელმოწერა
დირექტორი	დ. ანდრონიკი	
პროექტის დამამუშავებელი	ო. ილიაშვილი	
პროექტის შეამოწმა	ო. ილიაშვილი	
შეამოწმა	გ. კოლა	

პროექტის სახელწოდება:  
სტადიონი

პროექტის სტადია:  
ახალი მშენებლობა

პროექტის ნაწილი:  
კონსტრუქცია

შენიშვნები

ნახაზის დასახელება:  
იატაკის ფილის  
ჭრის ნაქარი/არმატურის  
დებამუშავების/საფუძვლის

რევიზია	ნახაზის მომზად:	ფურცლის საერთო რაოდენობა
R2	კ-8	8