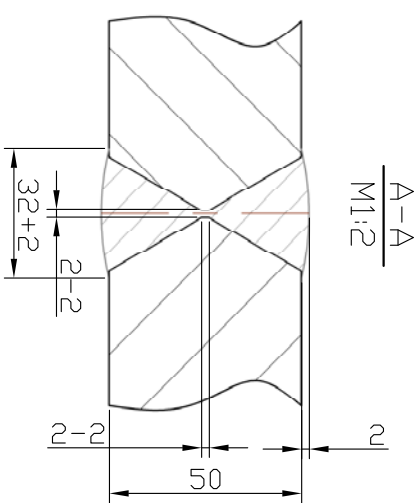
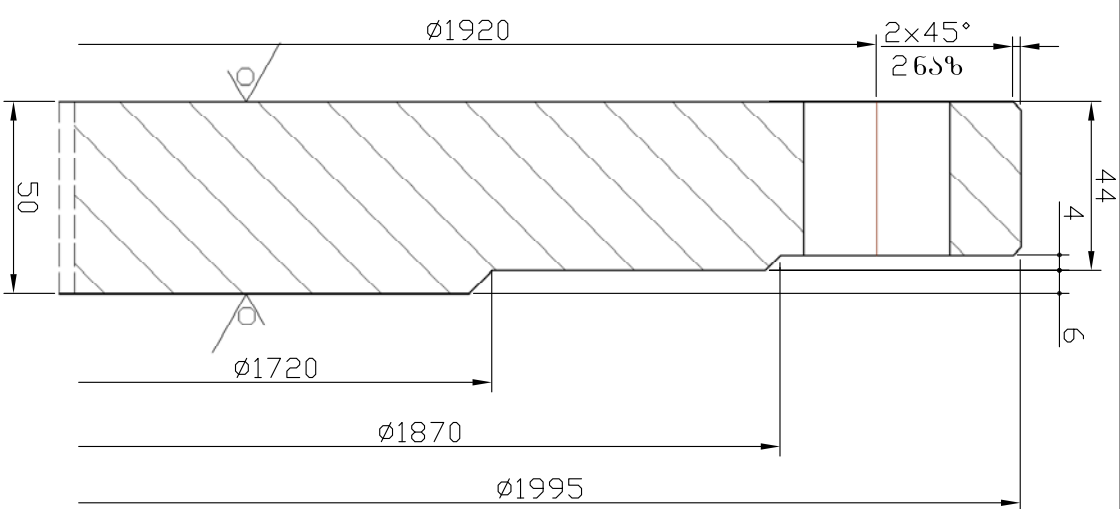
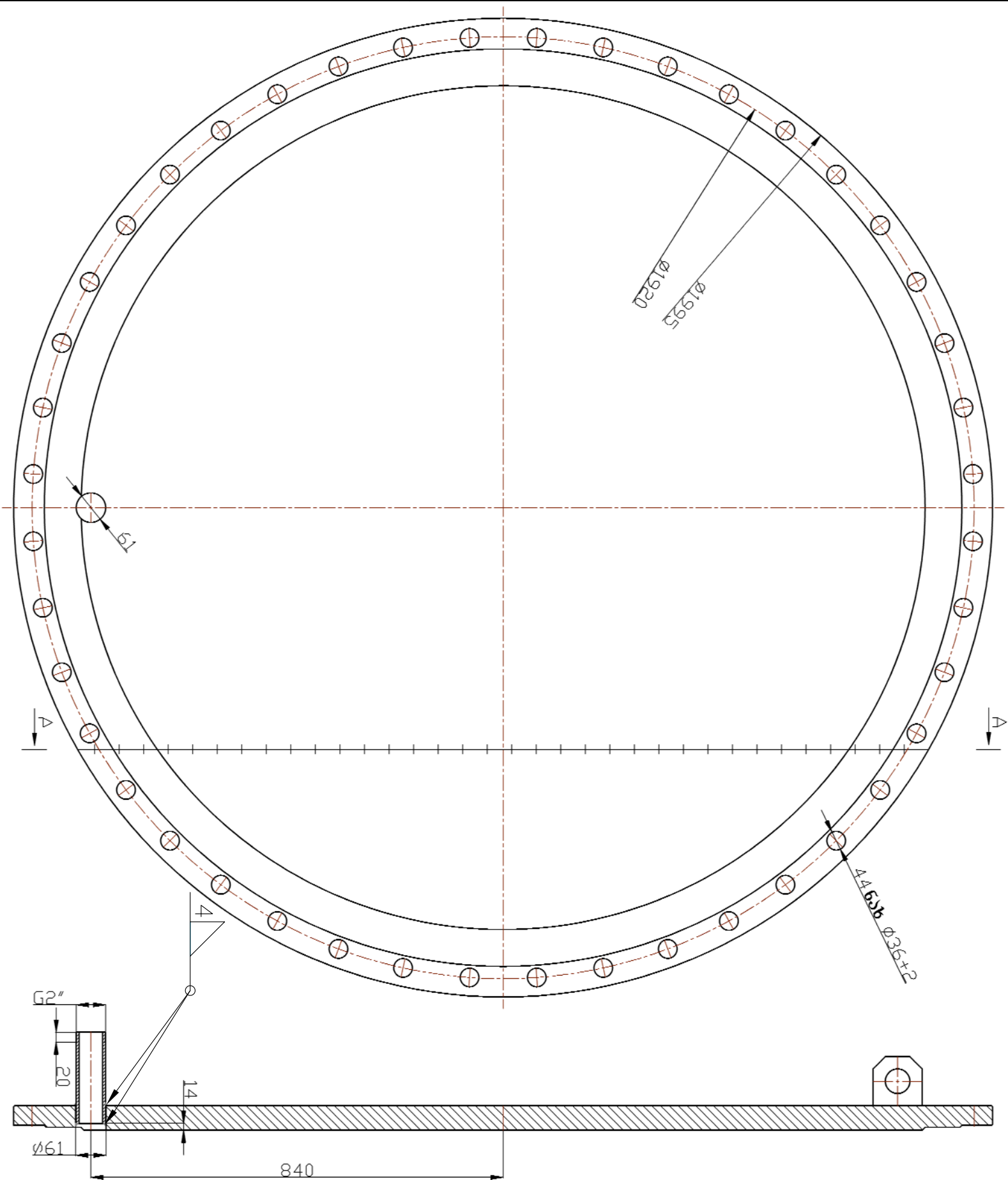



დჟდ. 063. №	ხელშ. და თარ.	ნაცვ. 063. №	დუბლ. 063. №	ხელშ. და თარ.



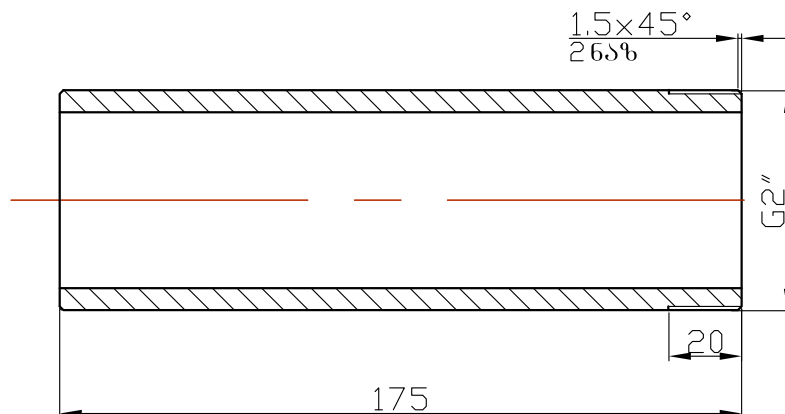
65792 1 65790



1. შენადლუდი ელემენტები უნდა იქონიებდეს EN ISO 9692 თანახმად.
2. ნაიბადი შედლდუს შესაბამისად 3-46 ტიპის ელემენტულეობით TOST 5264-80.
3. სახეშობის ზედაკიბი ანტიკიბიუილი ფინის დავარვამდუ უნდა ბასუშთავდეს ხარისხის თანახმად TOST 9.402-2004.
4. სახეშობი დავიბრუნტოს 2 ფინა ატმოსფერო გედვბი ბრუნტით "სუბრიკით".
5. ყუბი დადლდუს სადგუბრში.


[illegible]

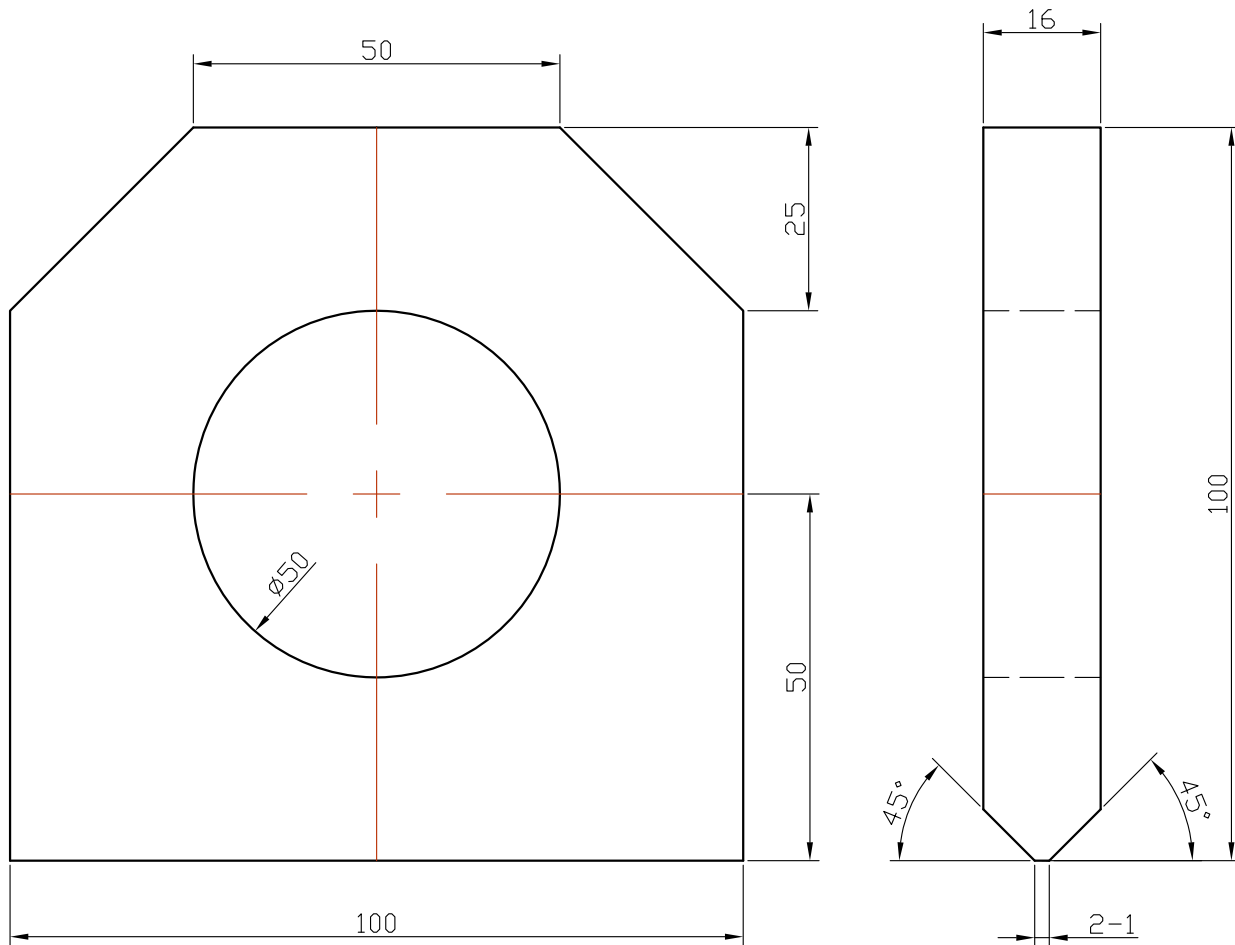
Rz40 ✓(✓)



რეოდ 2 ცაღი

[illegible]

Rz40 



რეოდ 1 ცალი

## აღაზანი კესი II

### ქური

(ტურბინის საღაწენო მიღსაღენი.  
სახშობისათვის)

ფლ. 3

ლიტ.			მასა	მასშტ.
ფურც.		ფურცლები		
საკონსტრუქტორო სამსახური				
				