

გეოტექნიკური სამსახურის სათვის განკუთვნილი
სენდვიჩპანელური კონტეინერი 12000x6000x3000მმ



ლაბორატორიისთვის განკუთვნილი სივრცე



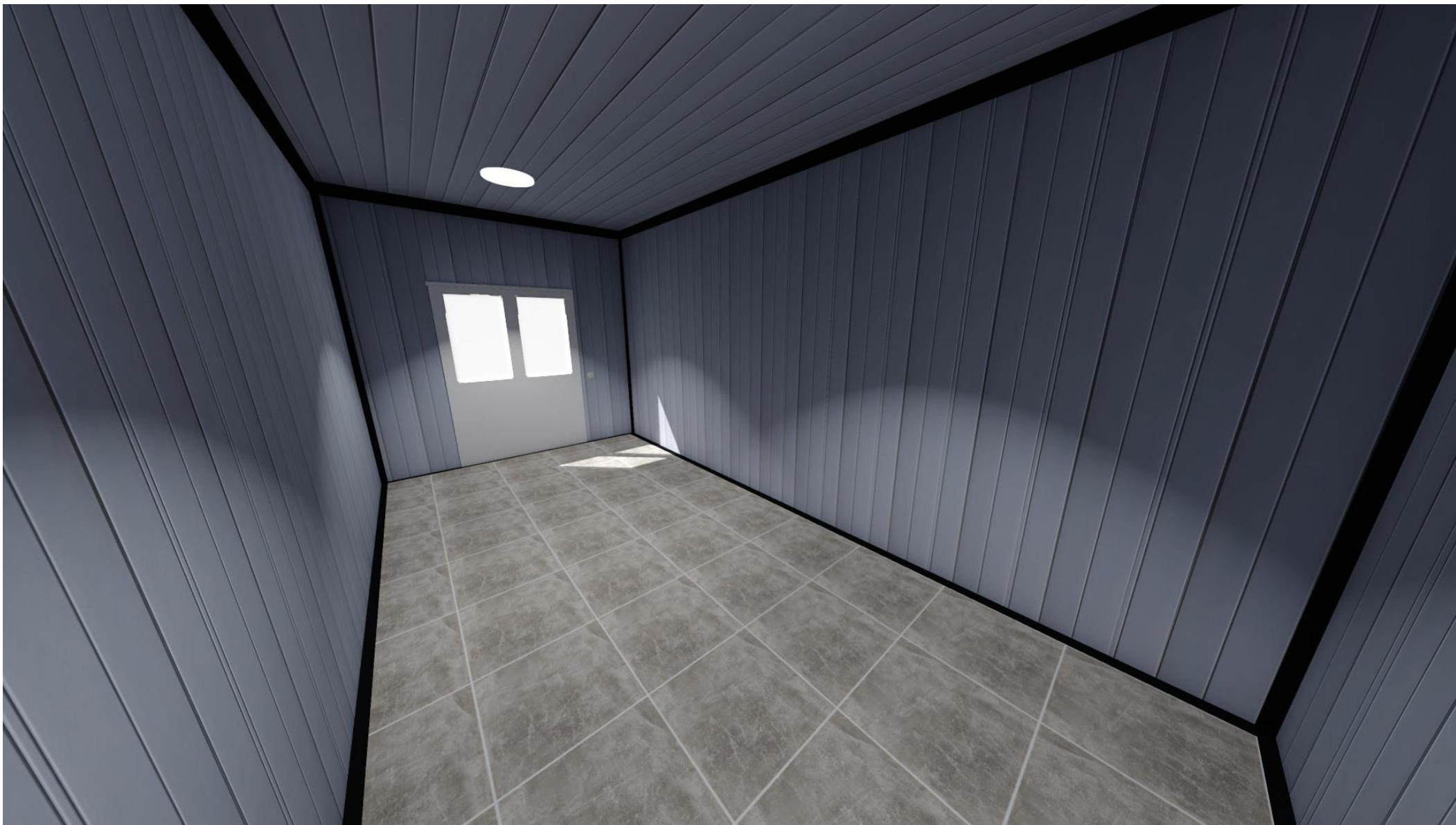
ლაბორატორიისთვის განკუთვნილი სივრცე



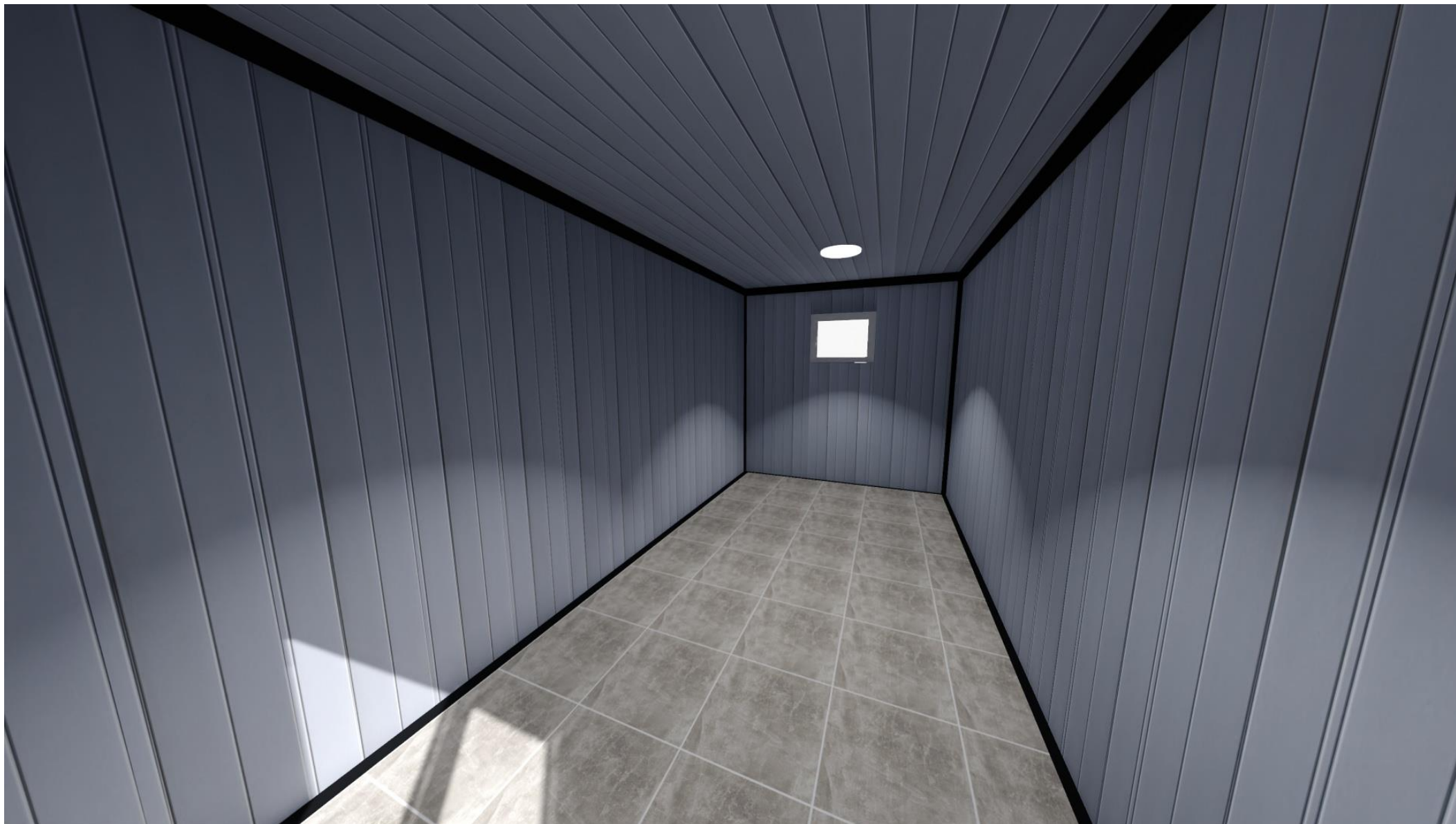
ლაბორატორიისთვის განკუთვნილი სივრცე



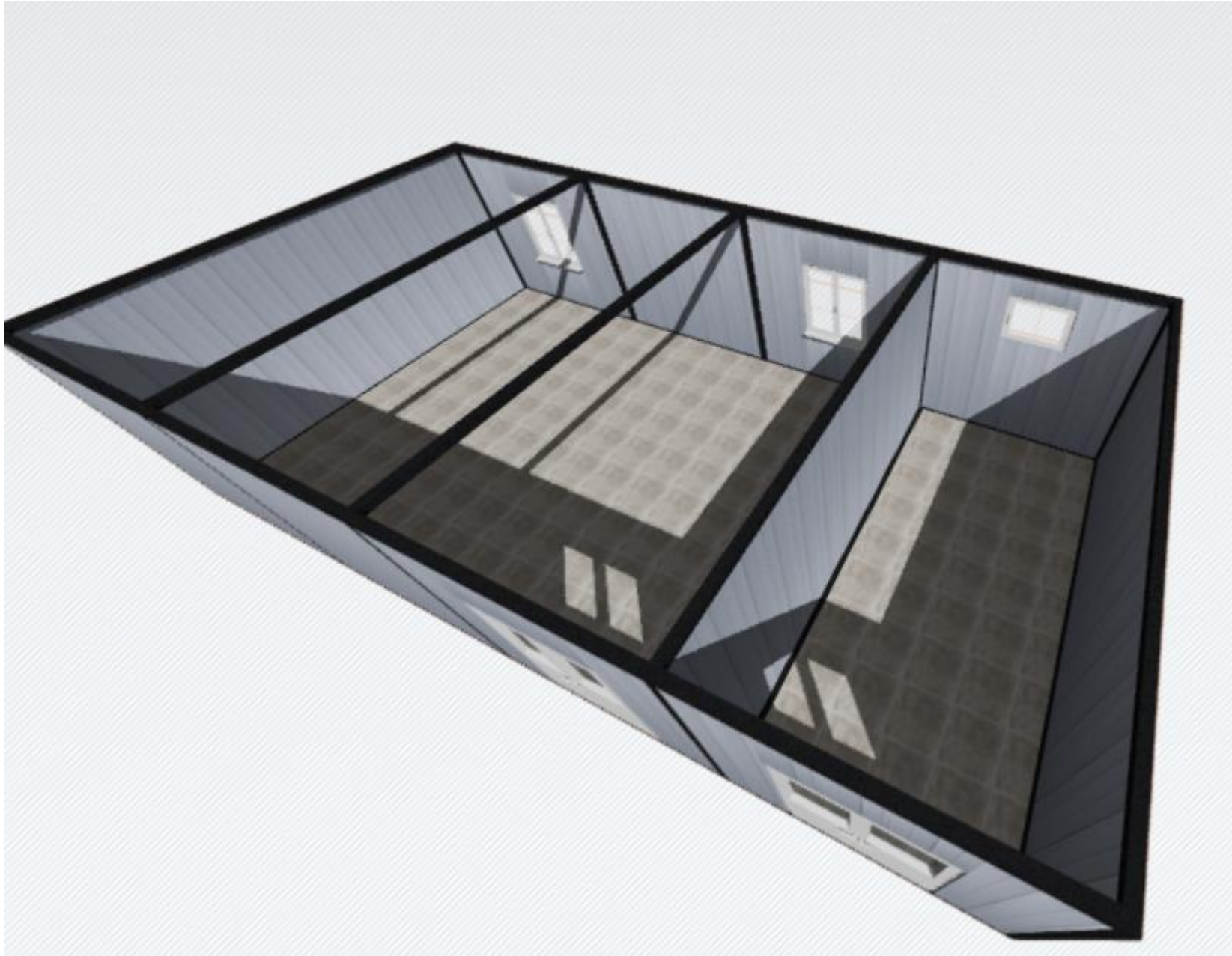
საკუჭნაო საწყობისათვის განკუთვნილი სივრცე



საკუჭნაო საწყობისათვის განკუთვნილი სივრცე



ზედხედი №1



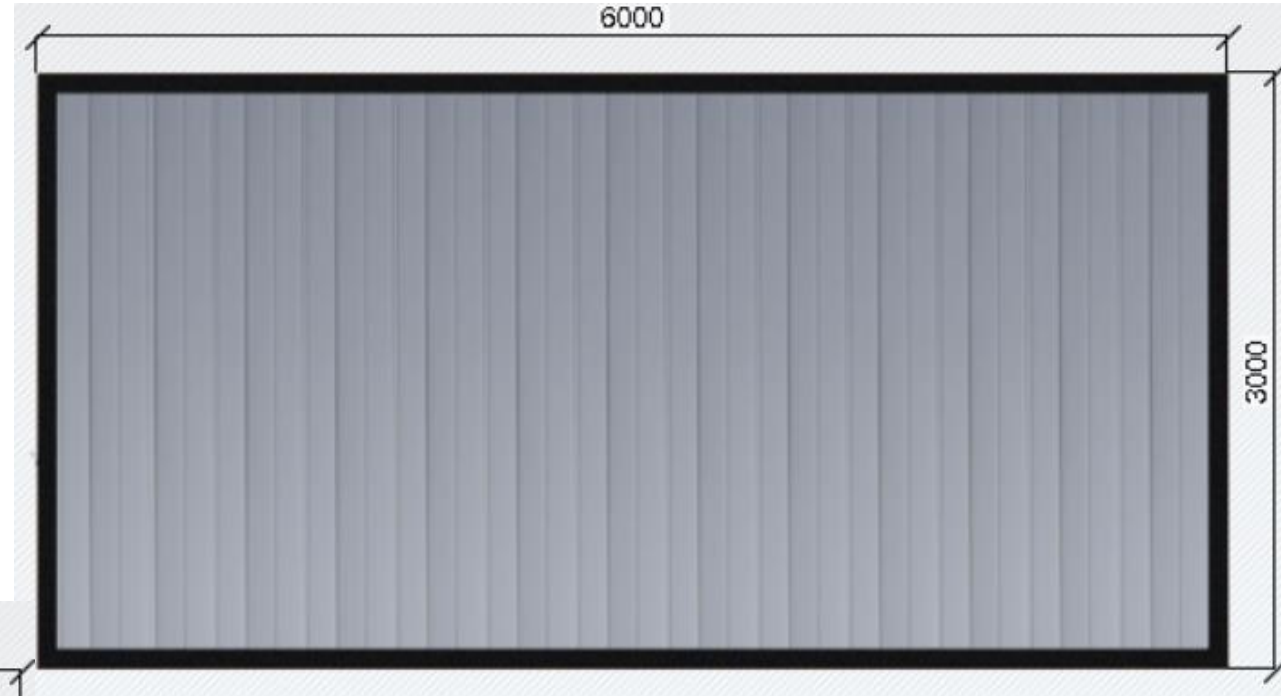
ზეთხედი №2



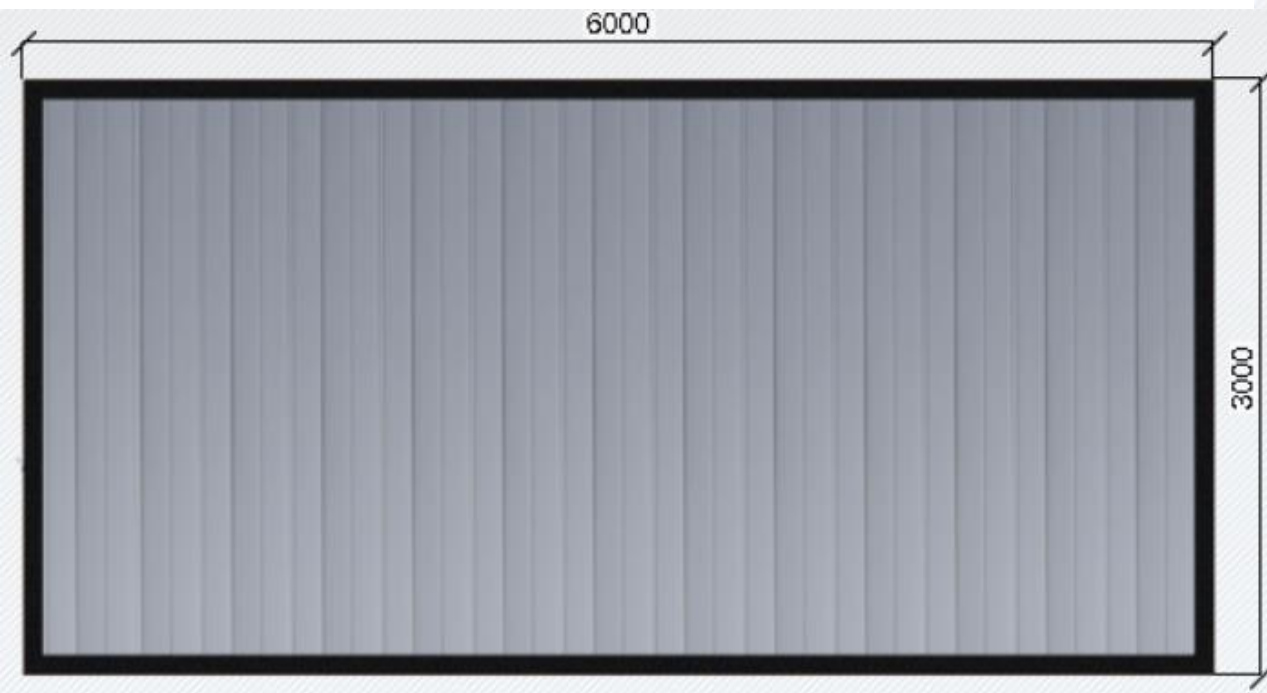
ფასადი №1



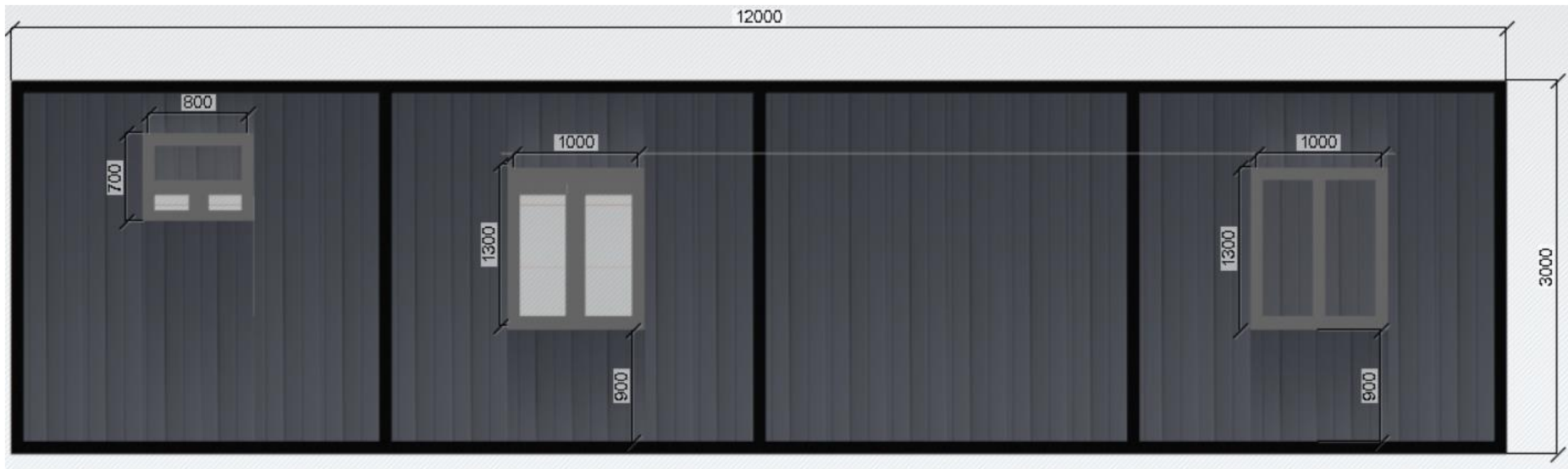
ფასადი №4



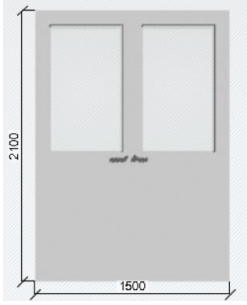
ფასადი №2



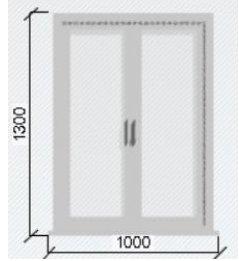
ფასადი №3



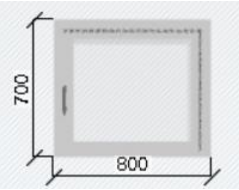
ტექნიკური მახასიათებლები:



-ორფრთიანი მეტალო პსატმასის კარი 2100x1500-2 ცლ



-ორფრთიანი მეტალო პსატმასის ფანჯარა 1300x1000-2 ცლ



ფორთოჩკა (გამოღება-გადმოკიდების მექანიზმით) 700x800-1 ცლ



როზეტები დაახლოებით-10 ცლ (რომლის მდებარეობასაც ადგილზე განვსაზღვრავთ)



ჩამრთველ-გამომრთველი 2ცლ (რომლის მდებარეობასაც ადგილზე განვსაზღვრავთ)



დიოდური მრგვალი სანათი 6 ცლ-ლაბორატორიაში/ 2 ცლ-საკუჭნაოში