

ბანმარტეპითი ბარათი

ქალაქ თბილისი, ვაკე-საბურგალოს რაიონში, დიდმის სასწავლო-საცდელი მეურნეობა, ს/კ 01.72.14.234.003. წყალარინების სატუმბო სადგური და ქსელის მოწყობა პროექტის კონსტრუქციული ნაწილი მარკით "კ" მოცემულია ალბომში, რომელიც დამუშავდა გექნიკური დოკუმენტაციის საფუძველზე, არქიტექტურული ნახაზების მიხედვით

სეისმური ღარაიონების მიხედვით სამშენებლო ტერიტორია იმყოფება 8 ბალიან ზონაში.

მზიდ კონსტრუქციას წარმოადგენს მონოლითური რკინაბეტონის სივრცითი კარკასი ხისტი კვანძებით:

საძირკველი - ფილა სისქით - 40 (სმ), ბეტონი B25 W8 სულფატომედეგი ;

რიგელები - მონოლითური რკინაბეტონის bхh 30х50 (სმ), ბეტონი B25 W8 სულფატომედეგი;

სართულშუა გადახურვის ფილები მონოლითური რკინაბეტონის: სისქით - 20 (სმ), ბეტონი B25;

კარკასის შევსება და გიხრები - ბლოკების წყობა, ჩამაგრდეს მზიდ კონსტრუქციებთან შესაბამისი დეტალების საშუალებით.

წინამდებარე პროექტი გაანგარიშებულია და დამუშავებულია საქართველოში მოქმედი სამშენებლო ნორმებისა და წესების დაცვით.

გოგადი მითითებები

1. ქვაბული მიღებულ იქნას ინჟინერ-გეოლოგის მიერ, რაზეც შედგეს შესაბამისი აქტი
2. საძირკვლის და სვეტების ზედაპირი, რომლებსაც შეხება აქვთ მიწასთან, დამუშავდეს და მოეწყოს ჰიდროიზოლაცია თანამედროვე მასალებით და ტექნოლოგიებით.
3. მშენებლობა განხორციელდეს სამშენებლო ნორმების და წესების დაცვით
4. შენობების მიგმა განხორციელდეს ალბომში პროექტის ავტორებთან შეთანხმებით, საჭიროების შემთხვევაში ლაპორექტირდეს საპირკველის ჩაღრმავება.
5. ყალიბი შეიკრას მინაბოჰოვანი არმატურით
6. ბეტონის ჩასხმაჟე ღიოგაში ღამონტაჟდეს ჩოგალები



დამკვეთი (№)

ზიზნესცენტრების
განვითარების დეპარტამენტი

შემსრულებელი:

ტექნიკური ექსპერტიზისა და
პროექტირების დეპარტამენტი

პროექტის დასახელება:

ვაკე-საბურთალოს რაიონში,
დიდმის სასწავლო-საცდელი
მეურნეობის ტერიტორიაზე (ს/კ
01.72.14.234.003) წყალარინების
სატუმბო სადგურის და ქსელების
მოწყობის პროექტი

პროექტი მოამზადა:

კონსტრუქტორი: თ.ზოგოლიძე

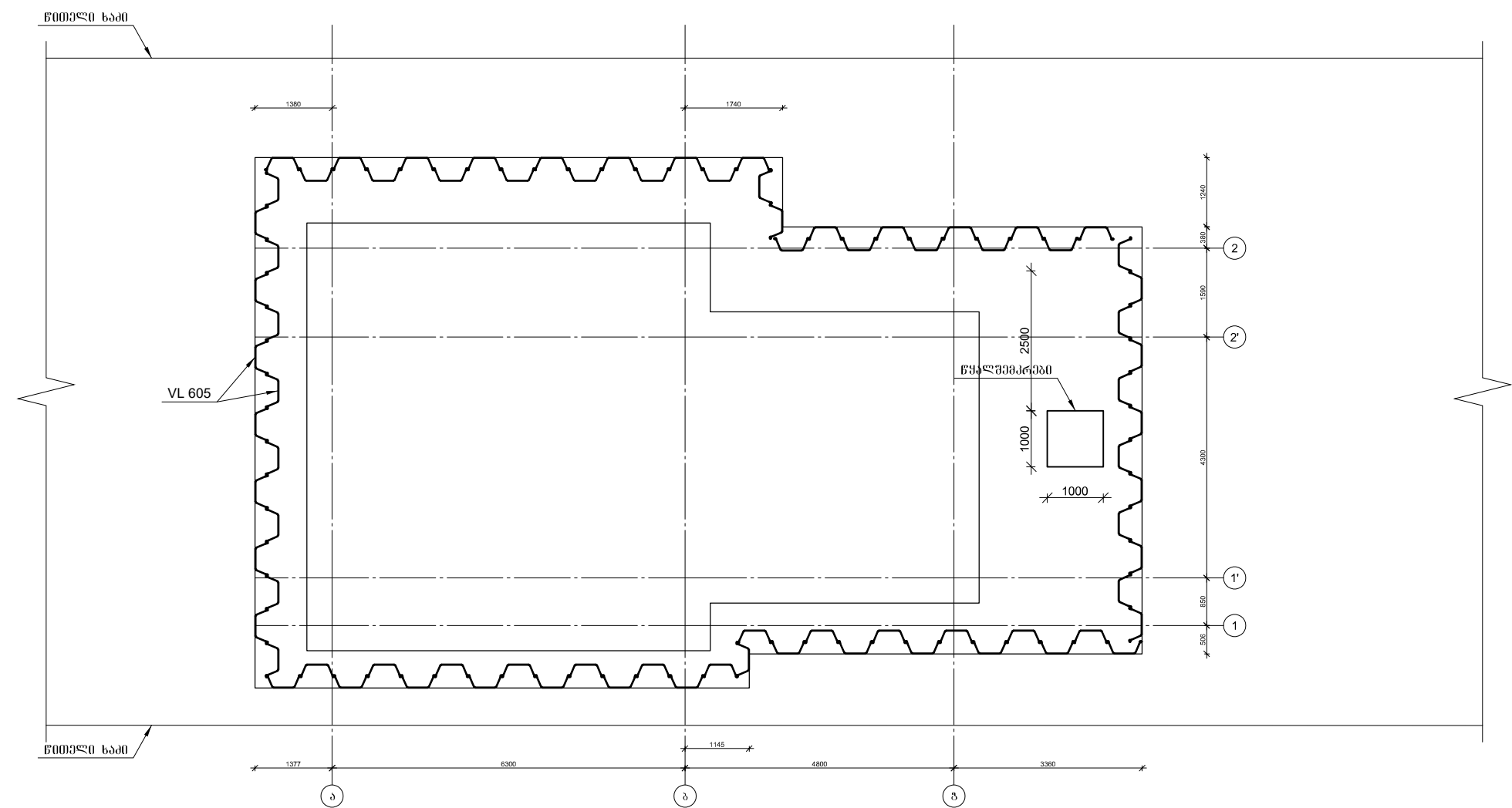
პროექტი შეამოწმა:

თარიღი: სექტემბერი, 2023

ნახაზის დასახელება

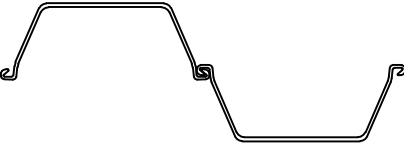
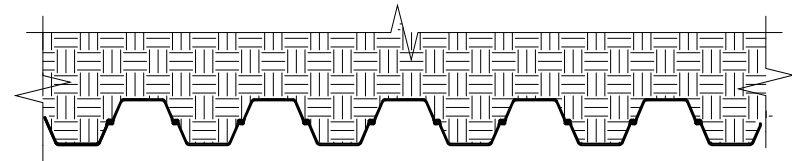
ბანმარტეპითი ბარათი ნახაზების
უნაისი


კ-0.01

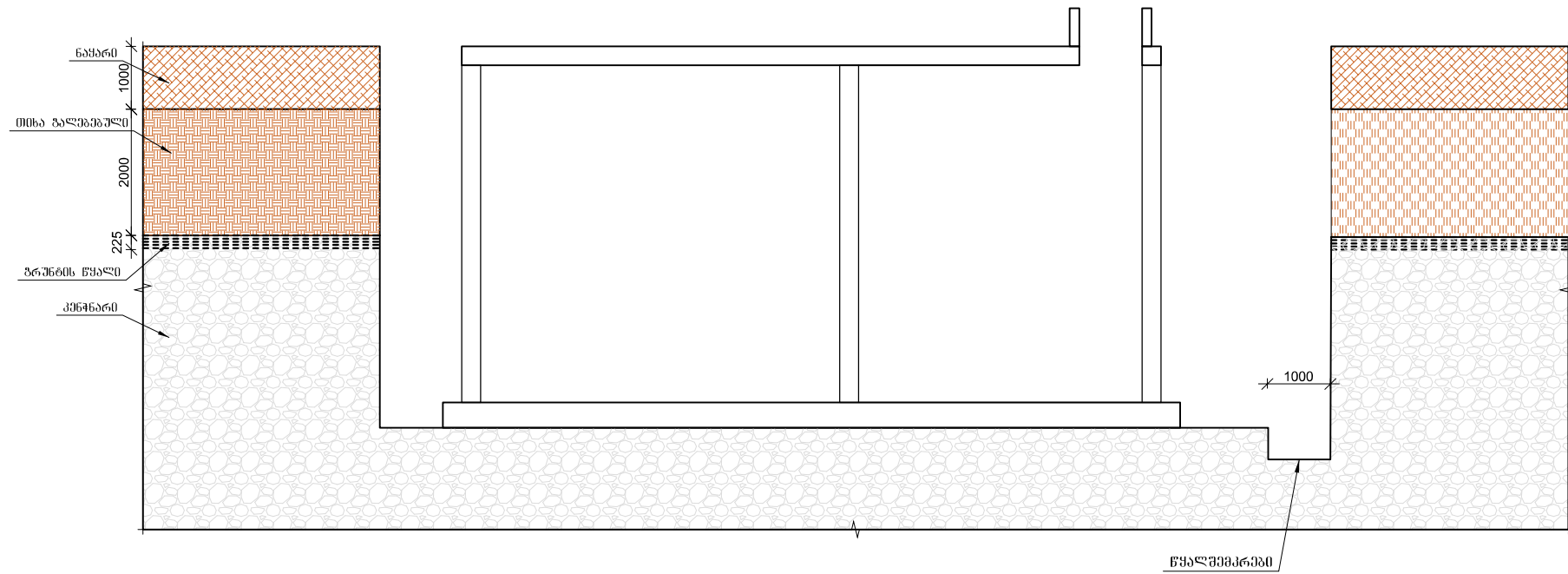


ფოლადის შპუნბების VL 605 მოწყობის ურავბენბი-1

VL 605
n=118




დამკვეთი (№) ბიზნესცენტრების განვითარების დეპარტამენტი
შემსრულებელი: ტექნიკური ექსპერტიზისა და პროექტირების დეპარტამენტი
პროექტის დასახელება: ვაკე-საბურთალოს რაიონში, დიდმის სასწავლო-საცდელი მეურნეობის ტერიტორიაზე (ს/კ 01.72.14.234.003) წყალარინების სატუმბო სადგურის და ქსელების მოწყობის პროექტი
პროექტი მოამზადა: კონსტრუქტორი: თ.პოპოლიძე პროექტი შეამოწმა:
თარიღი: სექტემბერი, 2023
ნახაზის დასახელება ქვაბულის გეგმა
კ-0.02
A3



- ქვაბულის დამუშავება ექსკავატორით-----1190.4მ³
მათ შორის: III ჯგუფის გრუნტი-----486.6 მ³
II ჯგუფის სპელო გრუნტი-----703.7 მ³
ქვაბულის დამუშავება ხელით ----- 10.9 მ³
- დამუშავებული გრუნტის გატანა ტერიტორიიდან
ავტოთვიტმცლელებით-----1190.4მ³
- მდინარის ბალასტის 0-120 უკუჩაყრა
ექსკავატორით-----475.5 მ³
- გრუნტის მოცულობა მოცემულია გაფხვიერების
კოეფიციენტის გარეშე.
- სამშენებლო ქვაბულის ფსკერი დათვალიერებულ და
მიღებულ იქნეს გეოლოგისა და ინჟინერ კონსტრუქტორის მიერ.



დამკვეთი (№)
ბიზნესცენტრების
განვითარების დეპარტამენტი

შემსრულებელი:
ტექნიკური ექსპერტიზისა და
პროექტირების დეპარტამენტი

პროექტის დასახელება:
ვაკე-საბურთალოს რაიონში,
დიღმის სასწავლო-საცდელი
მეურნეობის ტერიტორიაზე (ს/კ
01.72.14.234.003) წყალარინების
სატუმბო სადგურის და ქსელების
მოწყობის პროექტი

პროექტი მოამზადა:

კონსტრუქტორი: თ.პოპოლიძე

პროექტი შეამოწმა:

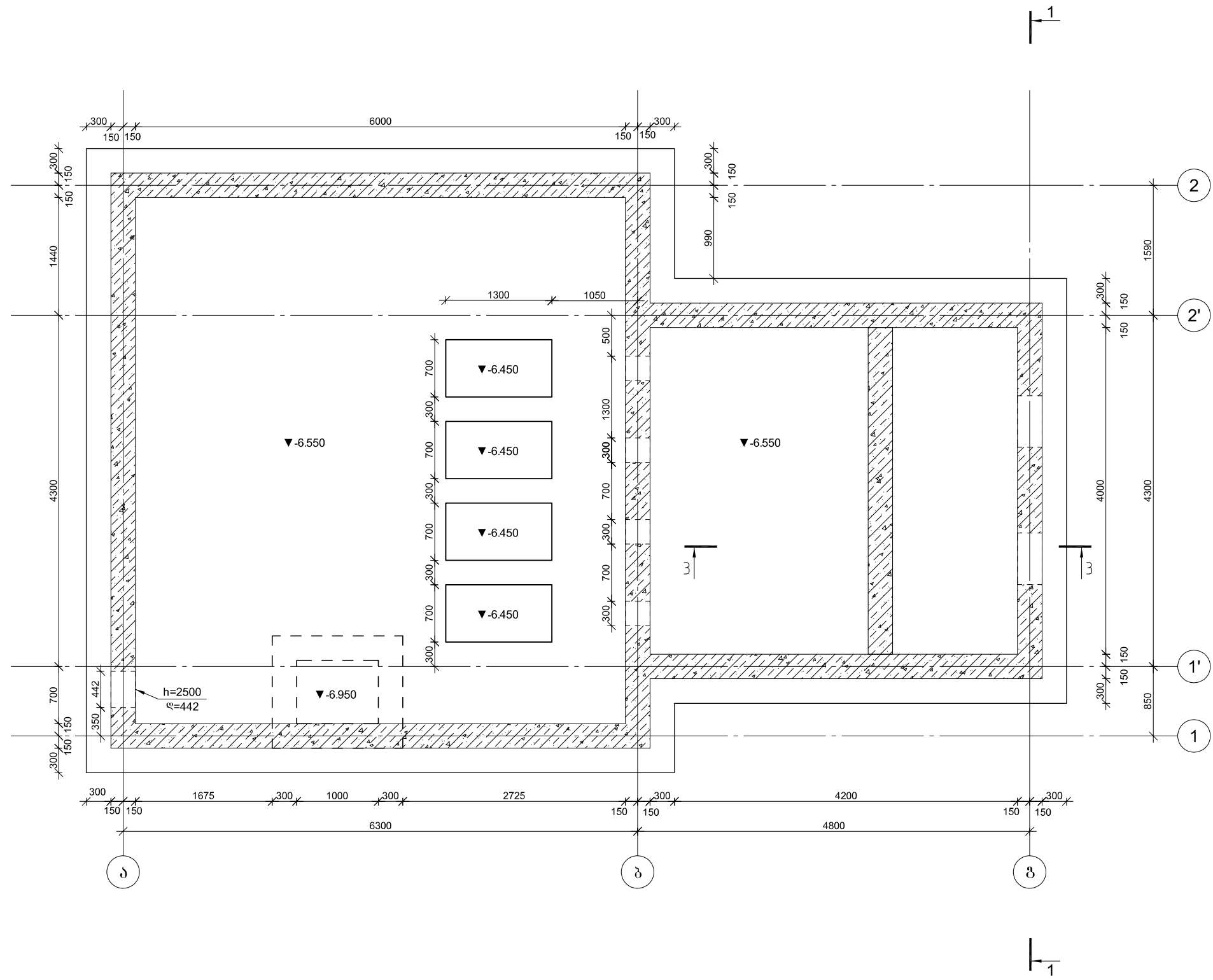
თარიღი: სექტემბერი, 2023


ნახაზის დასახელება

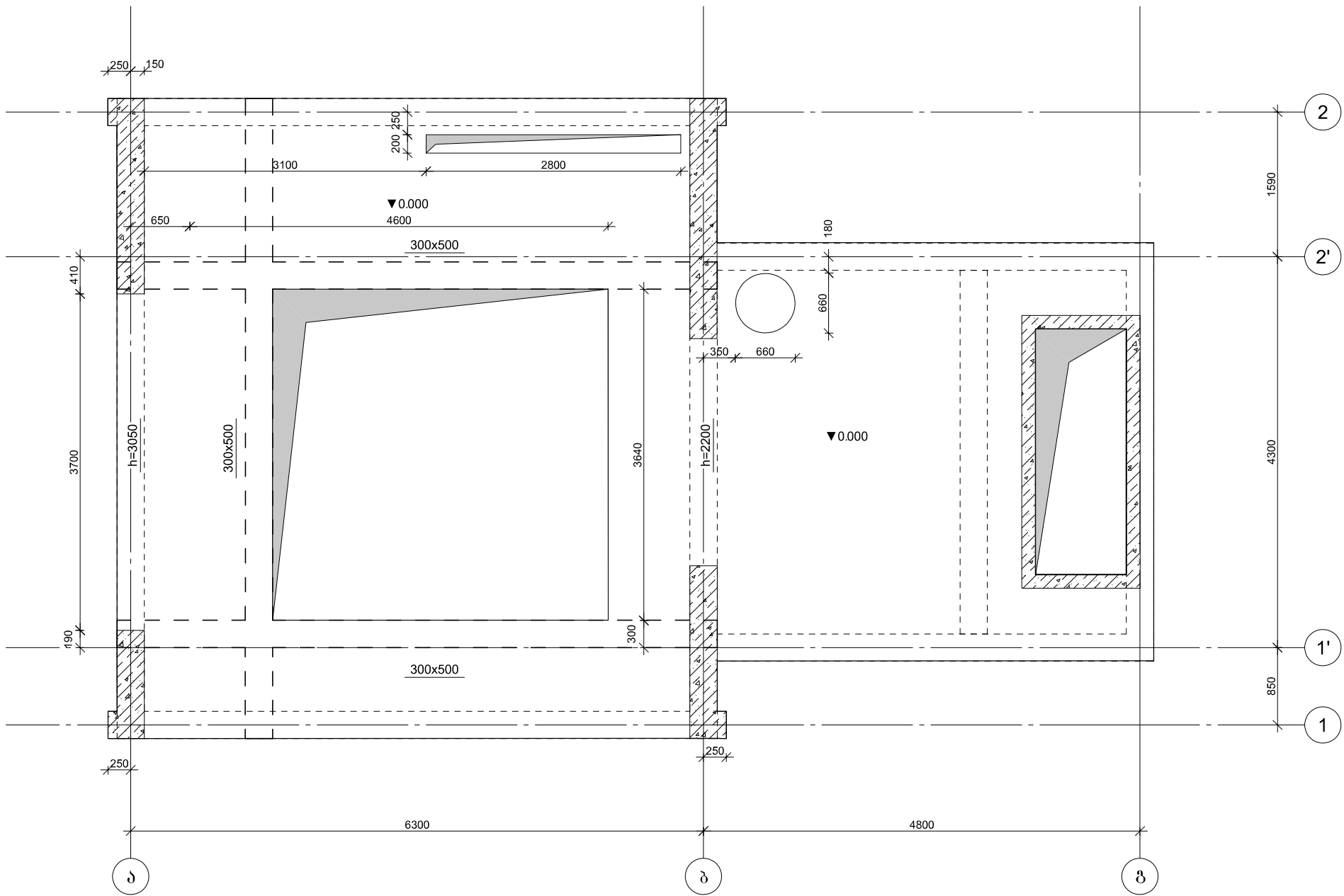
ქვაბულის ზომები

კ-0.03

A3



	
დამკვეთი (№)	
ბიზნესცენტრების განვითარების დეპარტამენტი	
შემსრულებელი:	
ტექნიკური ექსპერტიზისა და პროექტირების დეპარტამენტი	
პროექტის დასახელება:	
ვაკე-საბურთალოს რაიონში, დილმის სასწავლო-სადგელი მეურნეობის ტერიტორიაზე (ს/კ 01.72.14.234.003) წყალარინების სატუმბო სადგურის და ქსელების მოწყობის პროექტი	
პროექტი მოამზადა:	
კონსტრუქტორი: თ.პოპოლიძე	
პროექტი შეამოწმა:	
თარიღი:	სექტემბერი, 2023
ნახაზის დასახელება	
საპირკაპლის კონსტრუქციის საყალიბე ბეჭედი -6.550 ნიშნულზე	
კ-0.04	
A3	



დამკვეთი (№)

ბიზნესცენტრების
განვითარების დეპარტამენტი

შემსრულებელი:

ტექნიკური ექსპერტიზისა და
პროექტირების დეპარტამენტი

პროექტის დასახელება:

ვაკე-საბურთალოს რაიონში,
დიდმის სასწავლო-საცდელი
მეურნეობის ტერიტორიაზე (ს/კ
01.72.14.234.003) წყალარინების
სატუმბო სადგურის და ქსელების
მოწყობის პროექტი

პროექტი მოამზადა:

კონსტრუქტორი: თ.პოპოლიძე

პროექტი შეამოწმა:

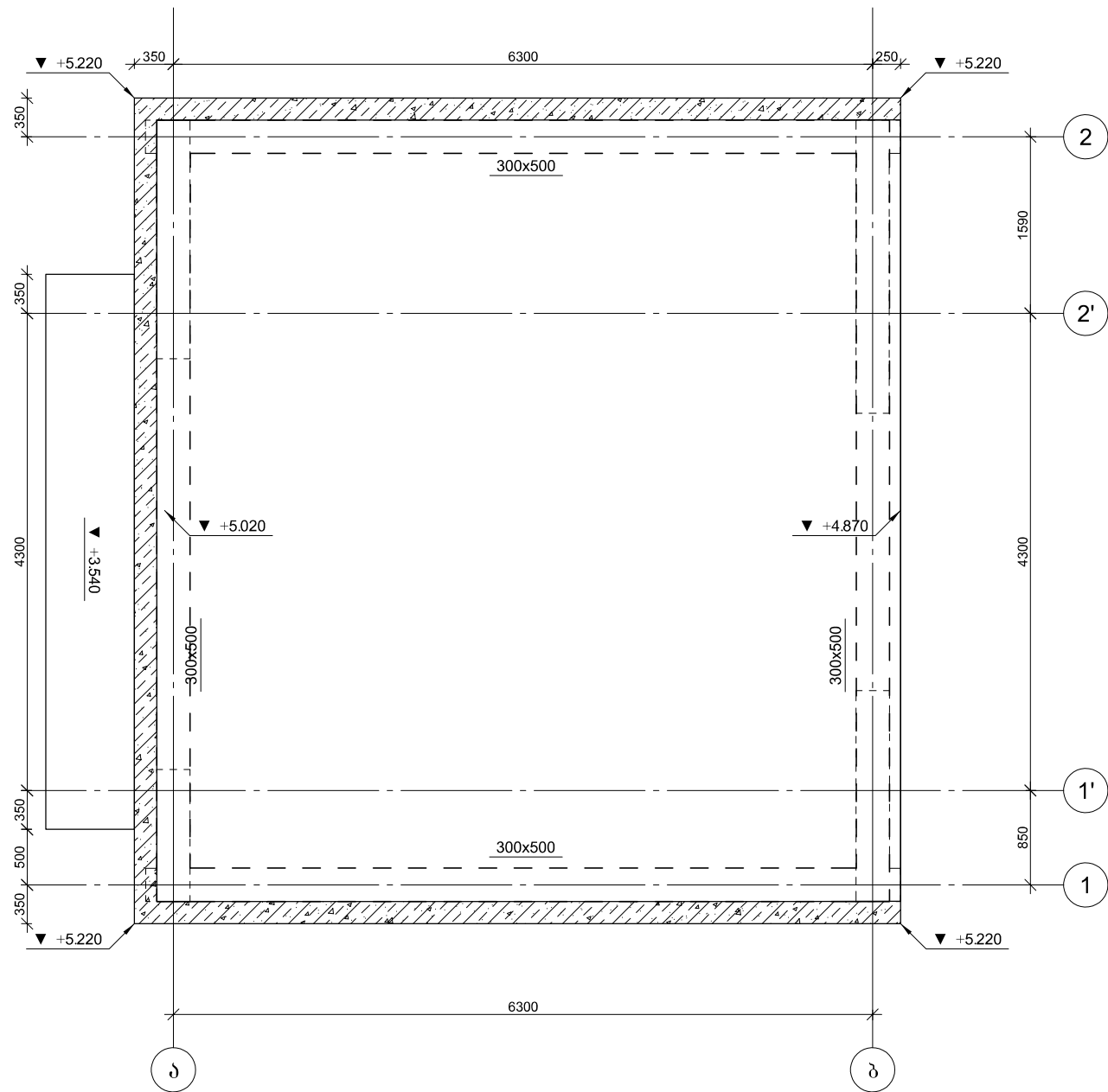
თარიღი: სექტემბერი, 2023

ნახაზის დასახელება

კონსტრუქციის საყალიბო გეგმა -0.000
ნიშნულზე

კ-0.05

A3



დამკვეთი (№)
ბიზნესცენტრების
განვითარების დეპარტამენტი

შემსრულებელი:
ტექნიკური ექსპერტიზისა და
პროექტირების დეპარტამენტი

პროექტის დასახელება:
ვაკე-საბურთალოს რაიონში,
დიდმის სასწავლო-საცდელი
მეურნეობის ტერიტორიაზე (ს/კ
01.72.14.234.003) წყალარინების
სატუმბო სადგურის და ქსელების
მოწყობის პროექტი

პროექტი მოამზადა:

კონსტრუქტორი: თ.პოპოლიძე

პროექტი შეამოწმა:

თარიღი: სექტემბერი, 2023

ნახაზის დასახელება
კონსტრუქციის საყალიბო გეგმა
5.220შნულება

კ-0.06
A3

[illegible]

დამკვეთი (№)

ბიზნესცენტრების
განვითარების დეპარტამენტი

შემსრულებელი:
ტექნიკური ექსპერტიზისა და
პროექტირების დეპარტამენტი

პროექტის დასახელება:
ვაკე-საბურთალოს რაიონში,
დიღმის სასწავლო-საცდელი
მეურნეობის ტერიტორიაზე (ს/კ
01.72.14.234.003) წყალკონიების
სატუმბო სადგურის და ქსელების
მოწყობის პროექტი

პროექტი მოამზადა:

კონსტრუქტორი: **მ. გოგოლიძე**

პროექტი შეამოწმა:

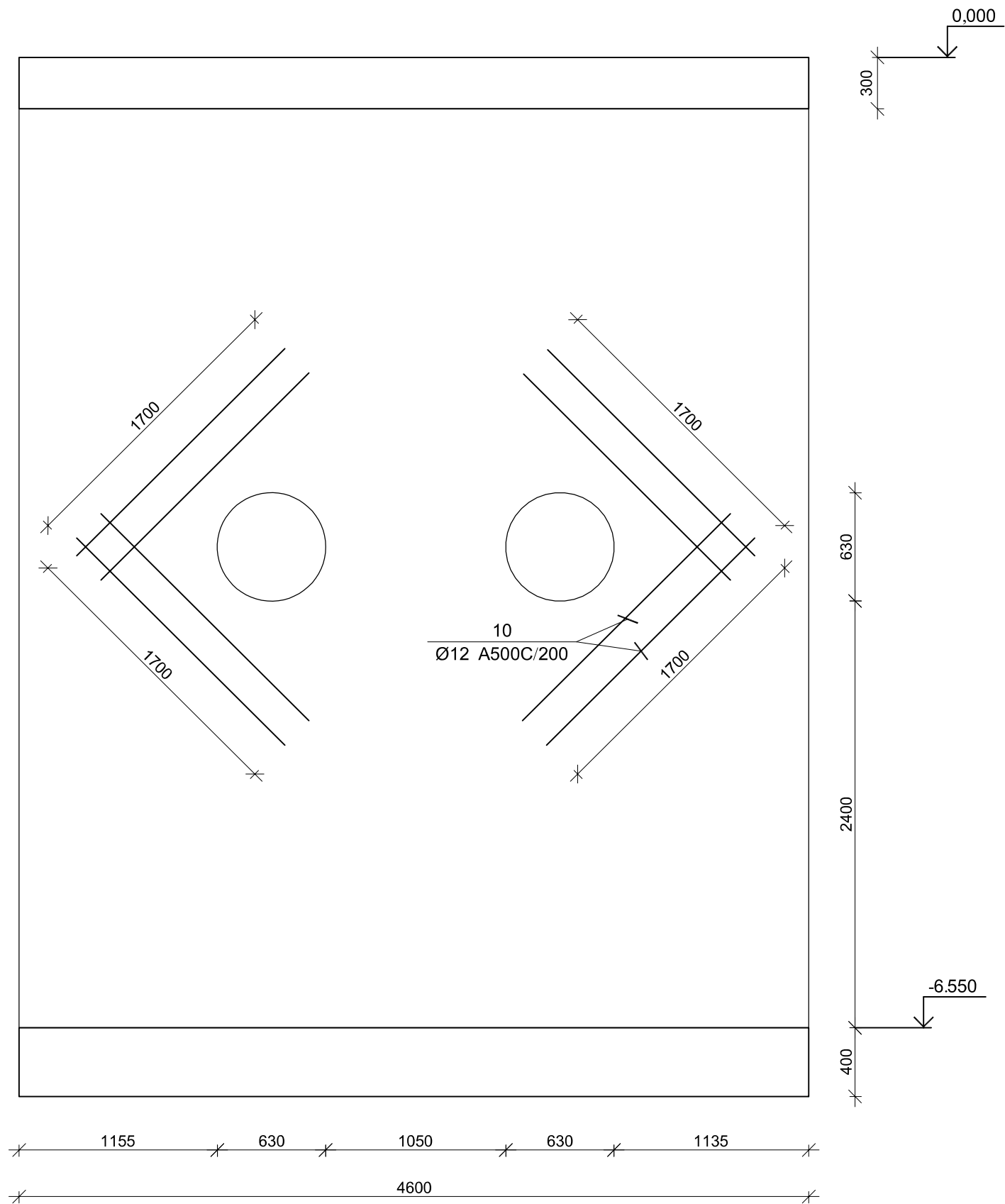
თარიღი: სექტემბერი, 2023

ნახაზის დასახელება

კვანძი 1-1

3-0.07
A3

კვანძი 2-2



დამკვეთი (№)
ბიზნესცენტრების
განვითარების დეპარტამენტი

შემსრულებელი:
ტექნიკური ექსპერტიზისა და
პროექტირების დეპარტამენტი

პროექტის დასახელება:
ვაკე-საბურთალოს რაიონში,
დიდმის სასწავლო-საცდელი
მეურნეობის ტერიტორიაზე (ს/კ
01.72.14.234.003) წყალარინების
სატუმბო სადგურის და ქსელების
მოწყობის პროექტი

პროექტი მოამზადა:

კონსტრუქტორი: თ.პოპოლიძე

პროექტი შეამოწმა:

თარიღი: სექტემბერი, 2023

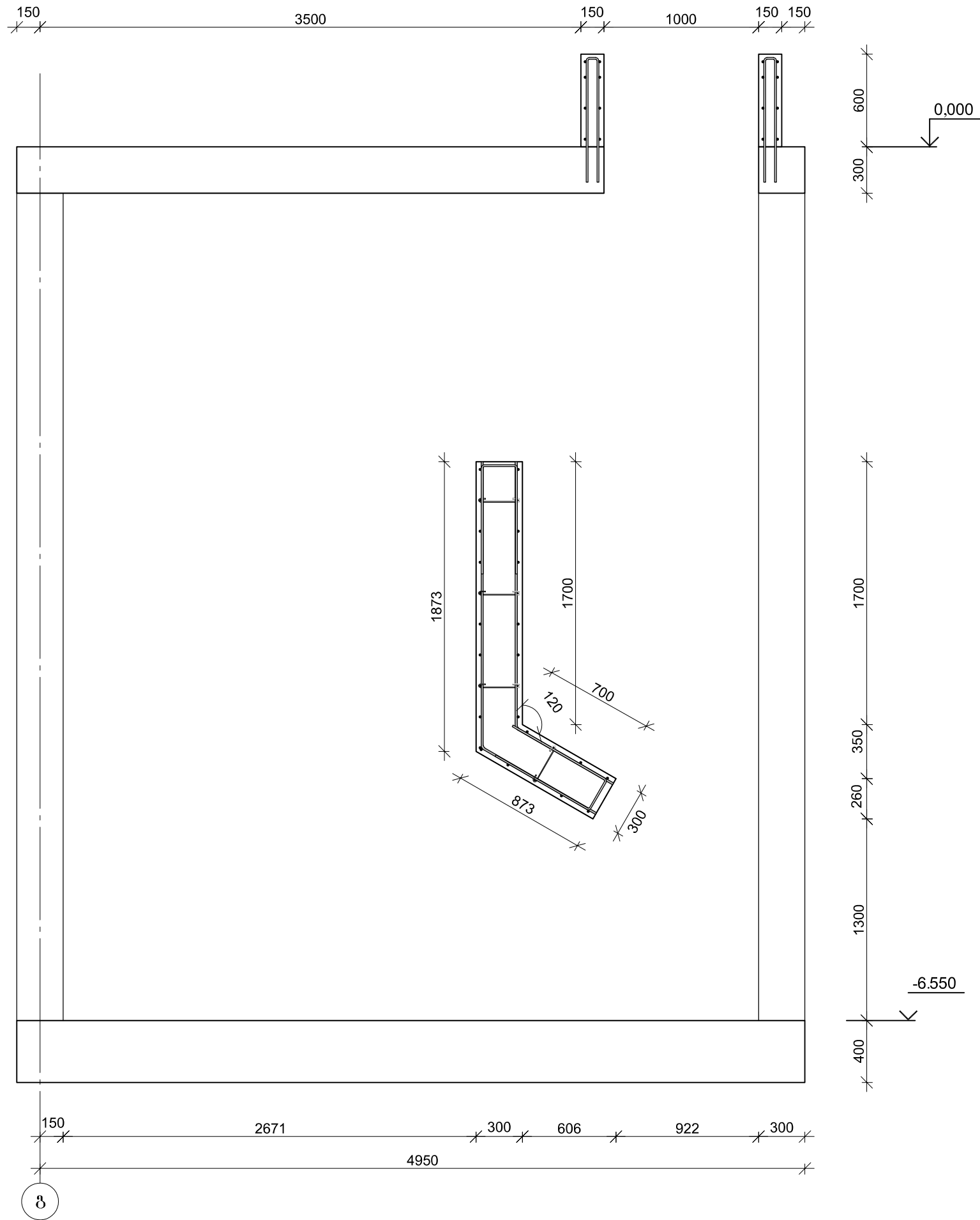
ნახაზის დასახელება


კვანძი 2-2

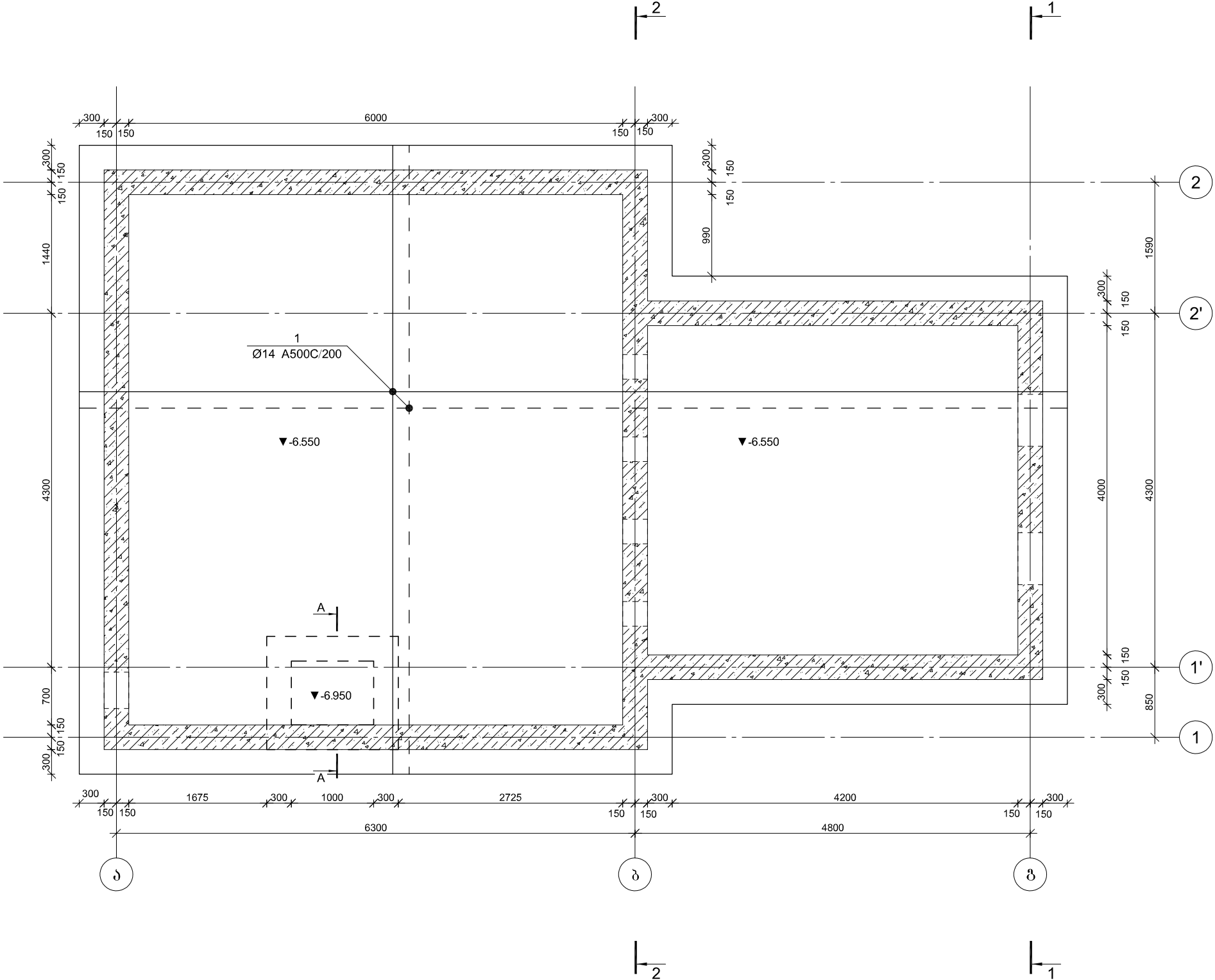
კ-0.08


A3

კვეთი 3-3

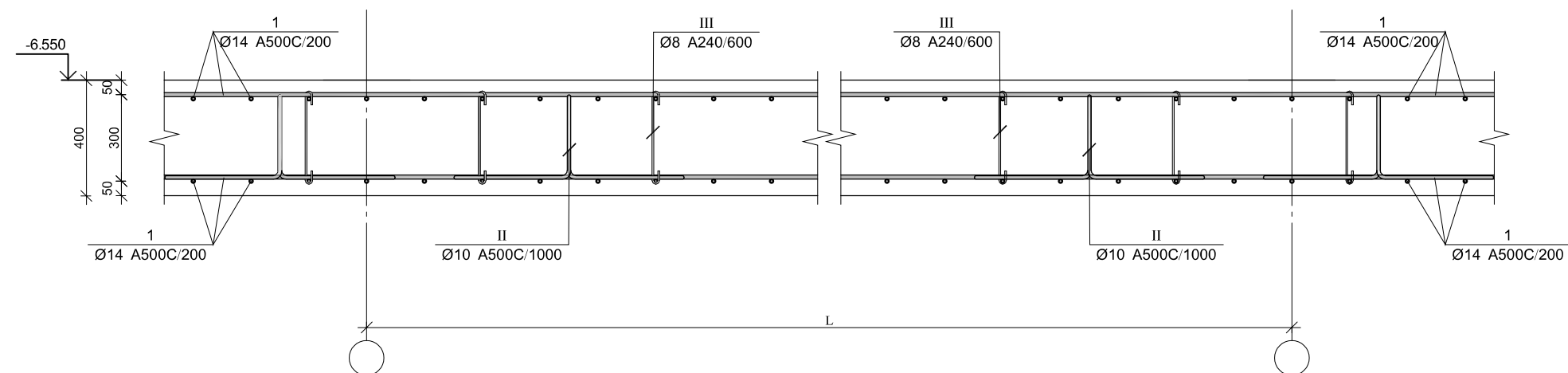


	
დამკვეთი (№)	
ბიზნესცენტრების განვითარების დეპარტამენტი	
შემსრულებელი:	
ტექნიკური ექსპერტიზისა და პროექტირების დეპარტამენტი	
პროექტის დასახელება:	
ვაკე-საბურთალოს რაიონში, დილმის სასწავლო-საცდელი მეურნეობის ტერიტორიაზე (ს/კ 01.72.14.234.003) წყალარინების სატუმბო სადგურის და ქსელების მოწყობის პროექტი	
პროექტი მოამზადა:	
კონსტრუქტორი: თ.პოპოლიძე	
პროექტი შეამოწმა:	
თარიღი:	სექტემბერი, 2023
ნახაზის დასახელება	
კვეთი 5-5	
კ-0.09	
A3	



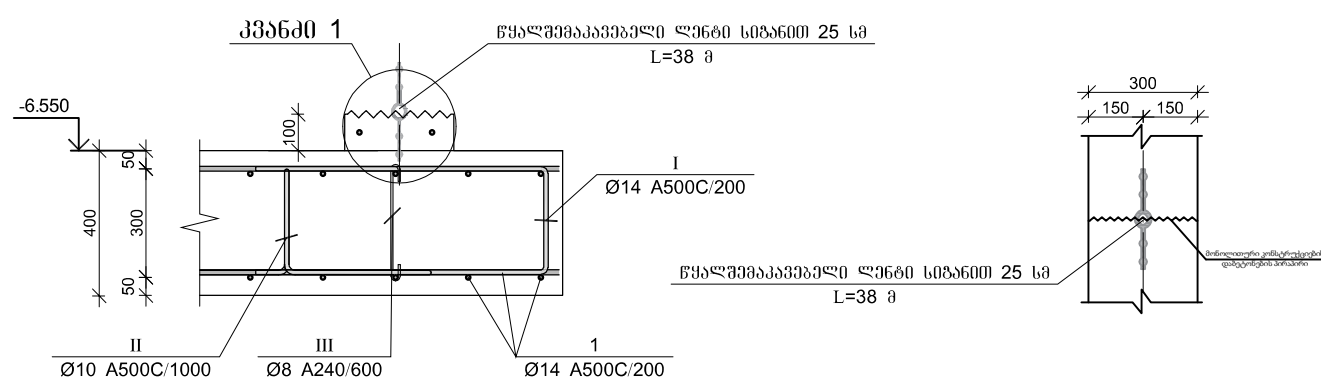
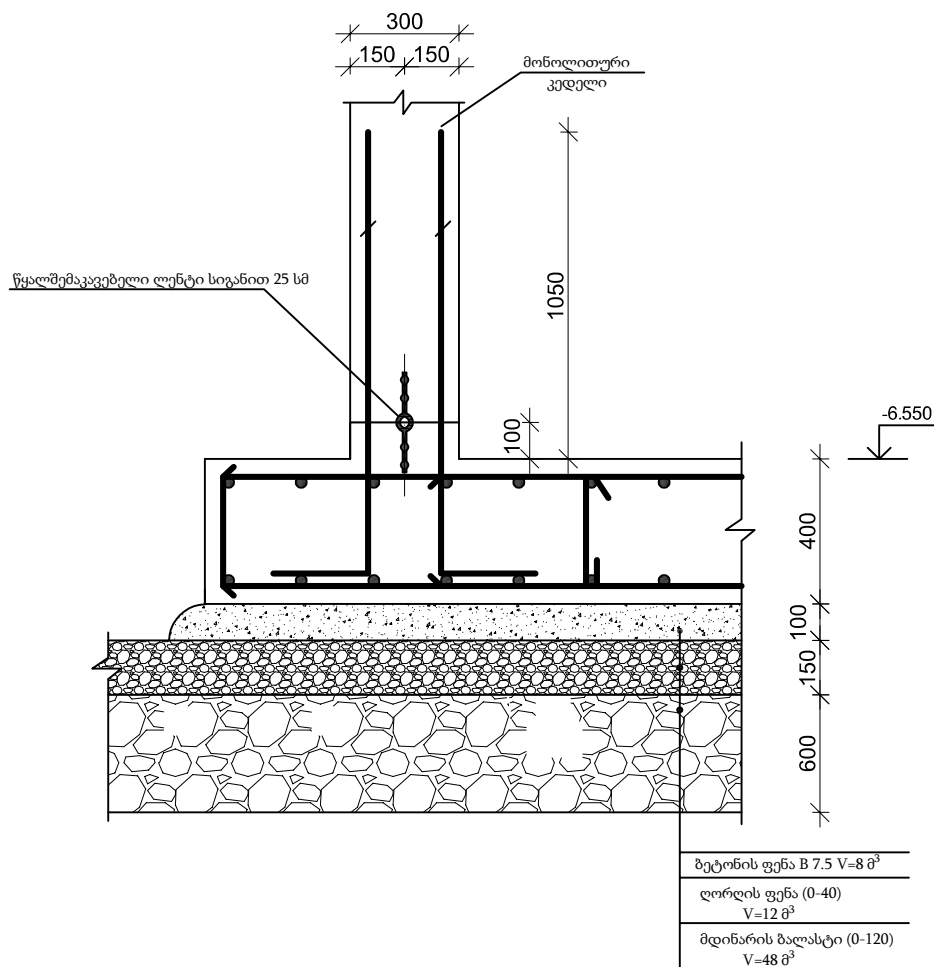
	
დამკვეთი (№)	
ბიზნესცენტრების განვითარების დეპარტამენტი	
შემსრულებელი:	
ტექნიკური ექსპერტიზისა და პროექტირების დეპარტამენტი	
პროექტის დასახელება:	
ვაკე-საბურთალოს რაიონში, დილმის სასწავლო-სადგელი მეურნეობის ტერიტორიაზე (ს/კ 01.72.14.234.003) წყალარინების სატუმბო სადგურის და ქსელების მოწყობის პროექტი	
პროექტი მოამზადა:	
კონსტრუქტორი: თ.პოპოლიძე	
პროექტი შეამოწმა:	
თარიღი:	სექტემბერი, 2023
ნახაზის დასახელება	
მონ. რკ/ბ-ის საპირკველის არმირების გეგმა -5.650 ნიშნულზე	
კ-0.10	
A3	

საპ. ფილის არმირების ურავმენტი



საპ. ფილის დაბოლოება კიდეზე კვეთი 1-1

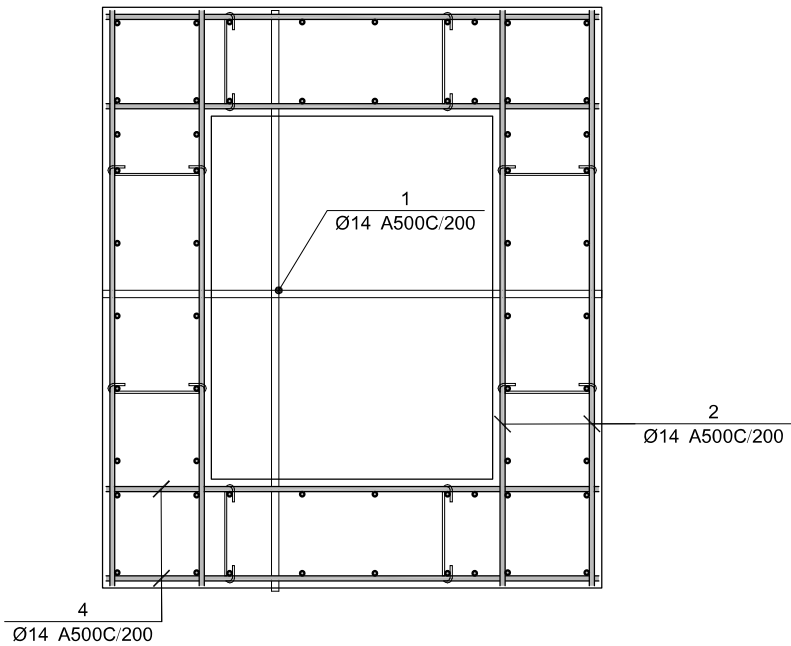
კვეთი 1



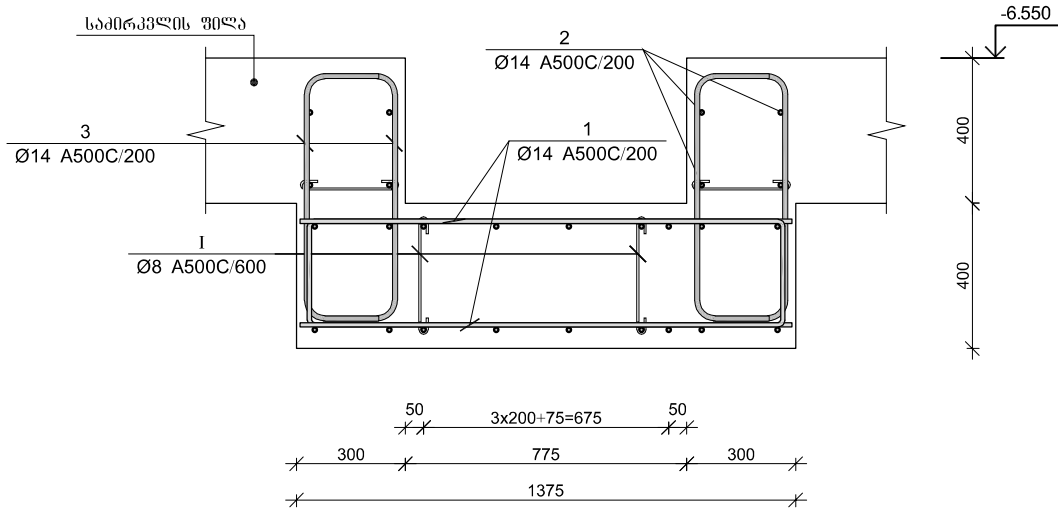
პოზ.	ფ [მმ.]	შსკიბი [მმ.]	სიგრძე [მმ.]
①	Φ14	—	---
①	Φ14	—	1885
②	Φ10	—	1510
③	Φ8	—	410

პოზ. რ/პ-ის საპირკველის ფილის სპეციფიკაცია -5.650 ნიშნულზე											
არმატურის სპეციფიკაცია					არმატურის ამოკრეფა				პატიონი B25 W8		
პოზ. №	Ø	L მმ.	n ცალი	Ln მ.	Ø	Σ Ln მ.	პროც. პირადი წონა კგ.	წონა კგ.		V; მ³	
								A240	A500C		
1	2	3	4	5	6	7	8	9	10	11	
1	14 A500C	---	---	1680	8 A240C	100.45	0.39	39.64		32.00	
I	14 A500C	1885	198	373.23	10 A500C	120.80	0.62		74.4779		
II	10 A240	1510	80	120.80	14 A240	2053.23	1.21		2481.16		
III	8 A240	410	245	100.45							
					Σ			39.64	2555.63	32.00	
						n= 1		39.64	2555.63	32.00	
								81.10		კვ/მ³	

მონ. რ/პ საპირკველის შახტის არმირება



კვეთი A-A



მარკა	Φ [მმ]	შსპ080 [მმ]	სიგრძე [მმ]
①	Φ14		2985
②	Φ14		1550
③	Φ14		1075
④	Φ14		1325
①	Φ8		525

დამკვეთი (№)

ბიზნესცენტრების
განვითარების დეპარტამენტი

შემსრულებელი:

ტექნიკური ექსპერტიზისა და
პროექტირების დეპარტამენტი

პროექტის დასახელება:

ვაკე-საბურთალოს რაიონში,
დიღმის სასწავლო-საცდელი
მეურნეობის ტერიტორიაზე (ს/კ
01.72.14.234.003) წყალარინების
სატუმბო სადგურის და ქსელების
მოწყობის პროექტი

პროექტი მოამზადა:

კონსტრუქტორი: თ.პოპოლიძე

პროექტი შეამოწმა:

თარიღი: სექტემბერი, 2023

ნახაზის დასახელება

მონ. რკ/პ-ის საპირკველის შახტის
არმირება ლა სპეციფიკაცია

კ-0.12

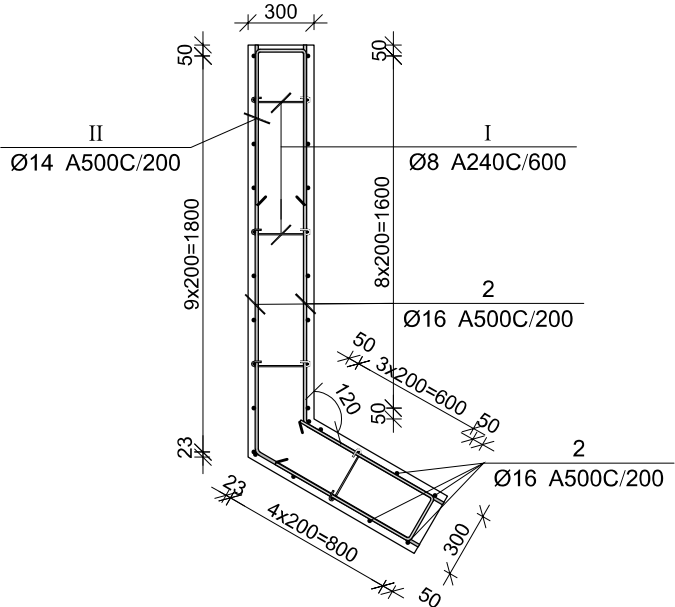
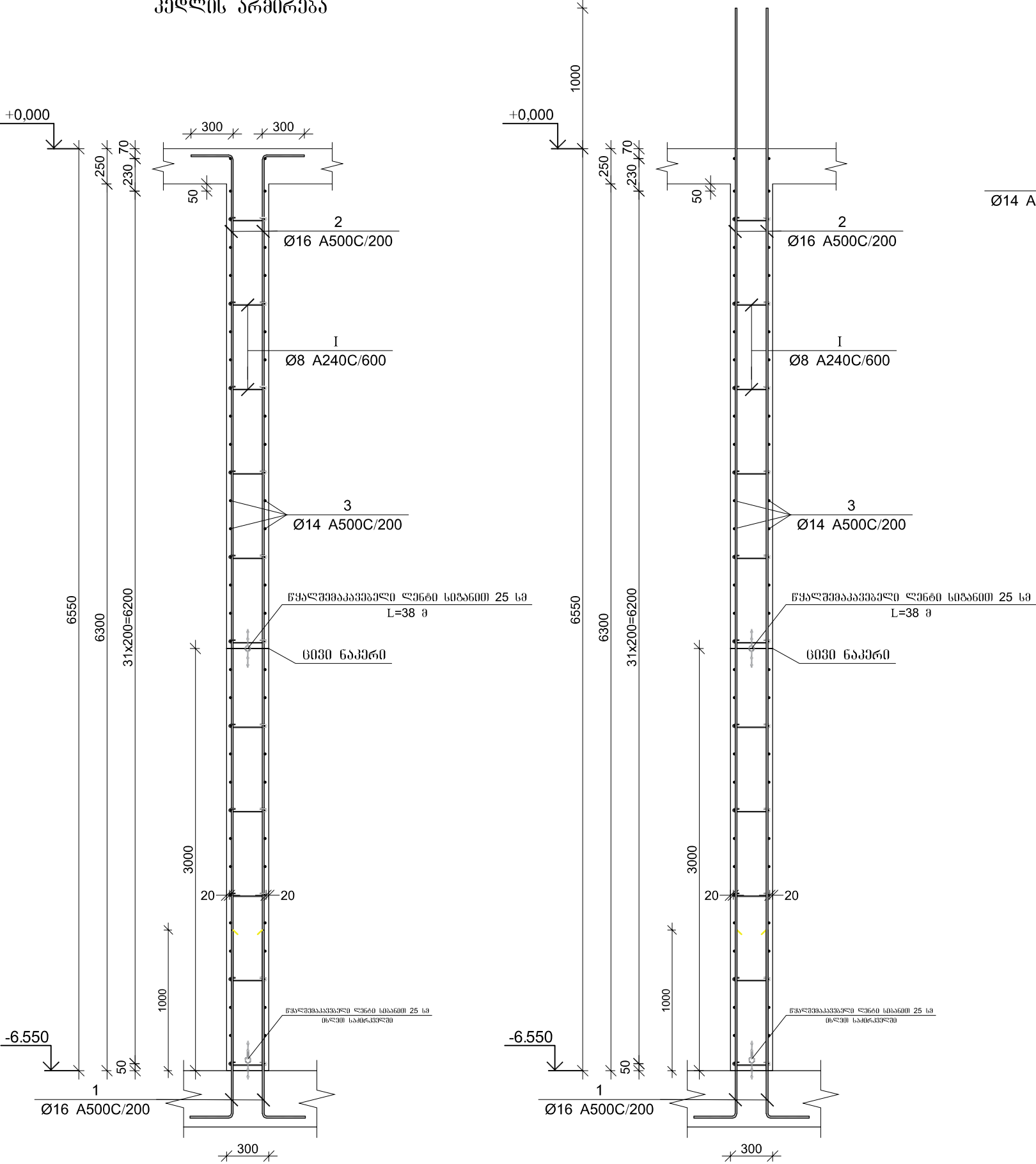
A3

მონ. რ/პ საპირკველის შახტის არმირების სპეციფიკაცია											
არმაბურის სპეციფიკაცია					არმაბურის ამოკრეფა					აბოლო B25 W8	
პოზ. №	Ø	L მმ/mm	n ბალონი/unit	Ln მ/მ	Ø	Σ Ln მ/მ	ზომის პარამეტრები მონიტორინგის სახეობის მასის განგებობა kg	შენიშვნა კმ/weight kg		V; მ³/მ³	
								A240	A500C		
1	2	3	4	5	6	7	8	9	10	11	
1	14 A500C	2985	18	53.73	8 A240C	6.30	0.39	2.4859		1.45	
2	14 A500C	1550	26	40.30	14 A500C	169.13	1.21		204.38		
3	14 A500C	1075	60	64.50							
4	14 A500C	1325	8	10.60							
I	8 A240C	525	12	6.30							
					Σ			2.4859	204.38	1.45	
						n= 1	2.49	204.38	1.45		
								142.67	კმ/მ³		

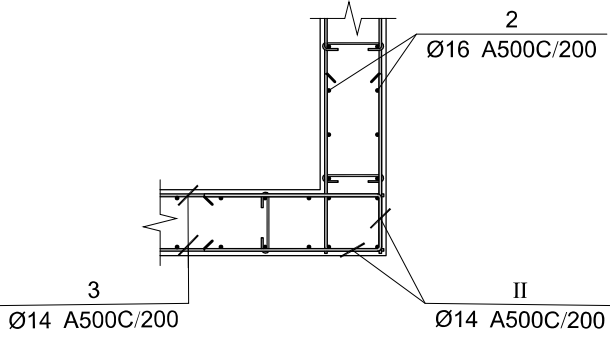
სულფატომედეგ B25 W8 ბეტონის ხსნარს წყალგაუმტარობის მიზნით დაემატოს ჰიდროსაიზოლაციო მასალა ქსაიპექს ადმიქს ც-1000.(XYPEX ADMIX C-1000)

1მ3 ბეტონის ხსნარს დაემატოს ცემენტის წონის max-1.5%-ი (6,4კგ) - 1.45მ3*6.4კგ=9.28კგ

კელის არმირება



კელის შერთვის ურავნები



მონ. რ/ა კელის საპროექტო										
არმატურის საპროექტო					არმატურის ამოკრება					პროექტი B 25 W8
პრო. №	Ø	L მმ.	n	Ln მ.	Ø	Σ Ln მ.	პროექტი B 25 W8	პროექტი B 25 W8	პროექტი B 25 W8	V: მ²
1	2	3	4	5	6	7	8	9	10	11
1	16 A500C	1650	414	683.10	8 A240	298.80	0.39	117.90		
2	16 A500C	----	----	3400.00	14 A500C	3760.10	1.21		4543.77	79.00
3	14 A500C	----	----	2750.00	16 A500C	4083.10	1.58		6444.52	
I	8 A240	360	830	298.80						
II	14 A500C	1850	546	1010.10						
						Σ		117.90	10988.29	79.00
						n= 1		117.90	10988.29	79.00
									140.58	კმ²/მ²

პრო.	Φ	შესაძლებ	სიგრძე
①	Φ16	1350	1650
②	Φ16	----	----
③	Φ14	----	----
①	Φ8	276	360
②	Φ14	800	1850



დამკვეთი (№)

ბიზნესცენტრების განვითარების დეპარტამენტი

შემსრულებელი:

ტექნიკური ექსპერტიზისა და პროექტირების დეპარტამენტი

პროექტის დასახელება:

ვაკე-საბურთალოს რაიონში, დილმის სასწავლო-სადგელი მეურნეობის ტერიტორიაზე (ს/კ 01.72.14.234.003) წყალარინების სატუმბო სადგურის და ქსელების მოწყობის პროექტი

პროექტი მოამზადა:

კონსტრუქტორი: თ.პოპოლიძე

პროექტი შეამოწმა:

თარიღი: სექტემბერი, 2023

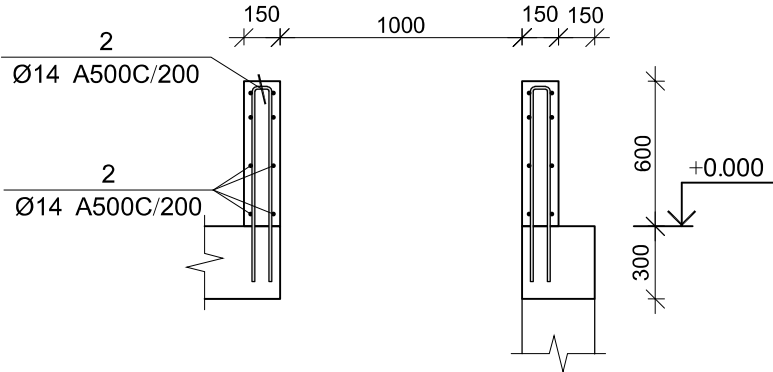
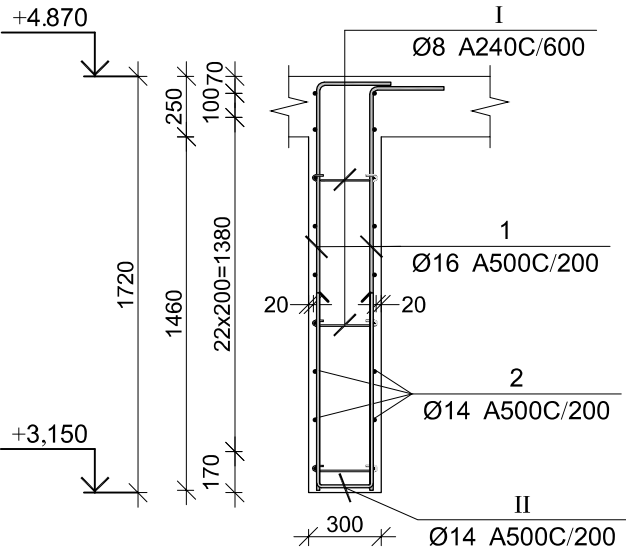
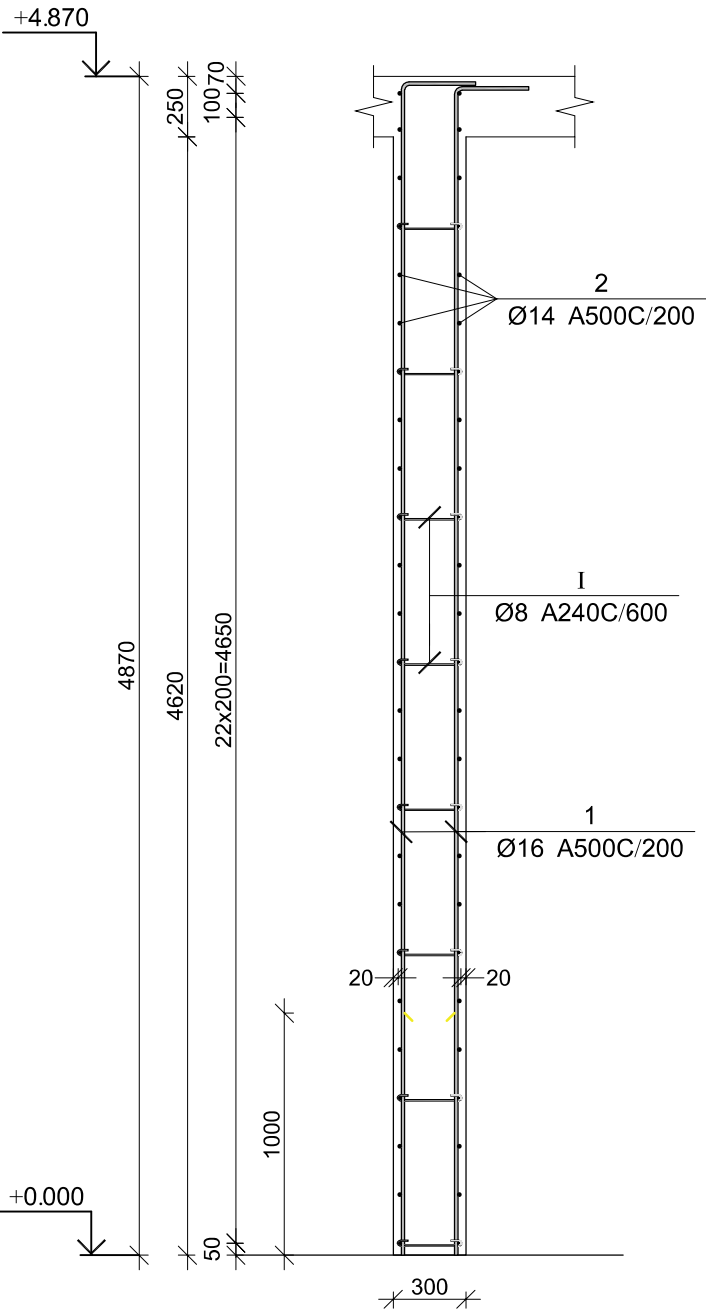
ნახაზის დასახელება

მონ. რ/ა-ის კელის არმირების კვეთი და საპროექტო -5.650 ნიშნულზე

კ-0.13

A3

კელების არმირება



პოზ.	Φ [მმ.]	შესაღებო [მმ.]	სიგრძე [მმ.]
①	Φ16	-----	-----
②	Φ14	-----	-----
①	Φ8	210 45 180 45	360
②	Φ14	800 250 800	1850

მონ. რ/პ კელების არმირების სპეციფიკაცია +0.00 ნიშნულზე

არმატურის სპეციფიკაცია					არმატურის ამოკრეფა					პროექტი B25 W8
პოზ. №	Ø	L მმ.	n საწლი	Ln მ.	Ø	Σ Ln მ.	არმატურის შეღებვის წონა კგ.	წონა კგ.		V; მ³
								A240	A500C	
1	2	3	4	5	6	7	8	9	10	11
1	16 A500C	----	----	570.00	8 A240	42.48	0.39	16.76		15.40
2	14 A500C	----	----	645.00	14 A500C	700.50	1.21		846.50	
3	8 A240	360	118	42.48	16 A500C	570.00	1.58		899.65	
I	14 A500C	1850	30	55.50						
					Σ			16.76	1746.15	15.40
						n= 1		16.76	1746.15	15.40
									114.47	კვ/მ³



დამკვეთი (№)
ბიზნესცენტრების
განვითარების დეპარტამენტი

შემსრულებელი:
ტექნიკური ექსპერტიზისა და
პროექტირების დეპარტამენტი

პროექტის დასახელება:
ვაკე-საბურთალოს რაიონში,
დიდმის სასწავლო-სადგელი
მეურნეობის ტერიტორიაზე (ს/კ
01.72.14.234.003) წყალარინების
სატუმბო სადგურის და ქსელების
მოწყობის პროექტი

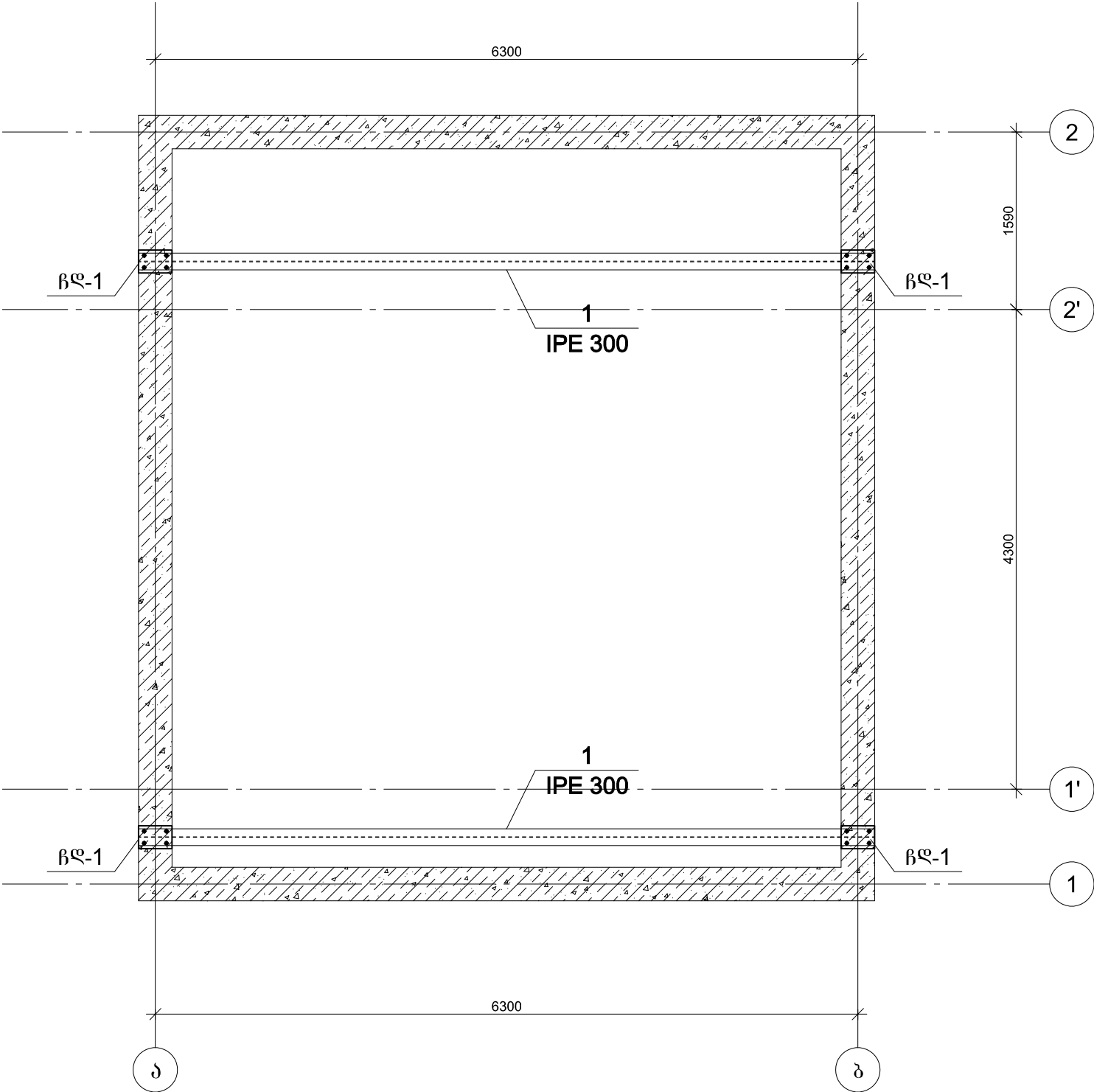
პროექტი მოამზადა:
კონსტრუქტორი: თ.პოპოლიძე
პროექტი შეამოწმა:


თარიღი: სექტემბერი, 2023

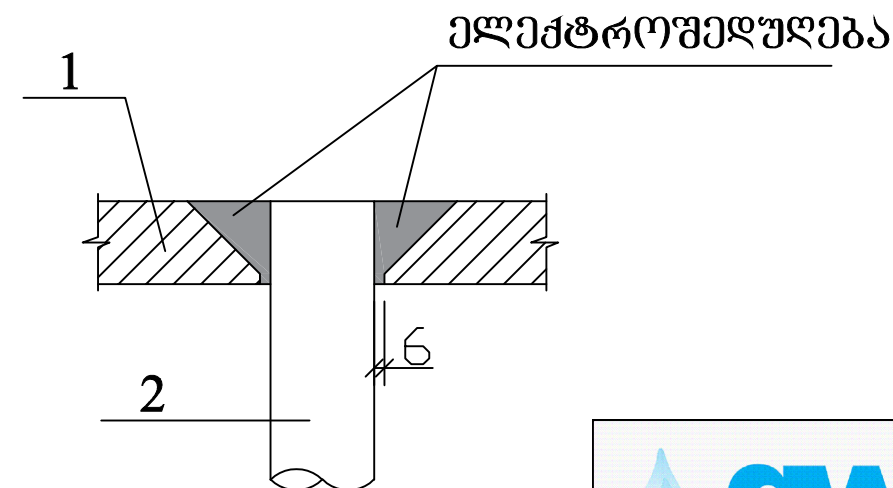
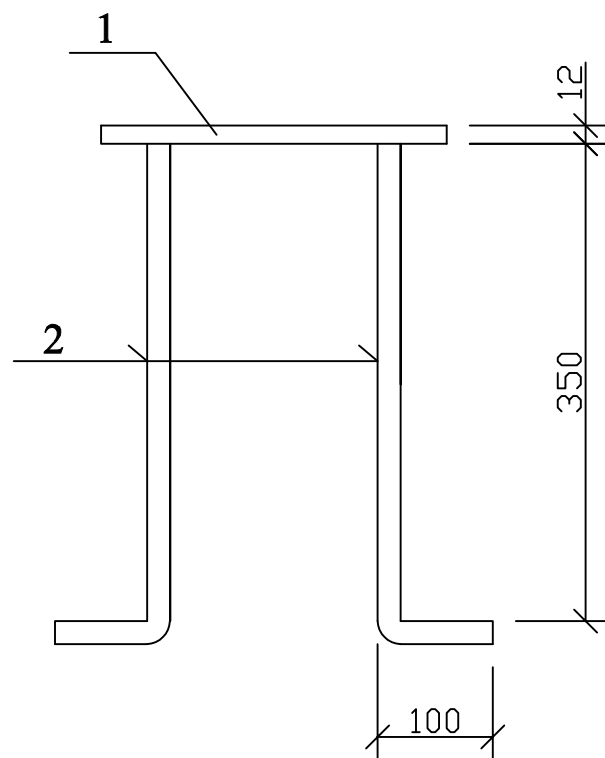
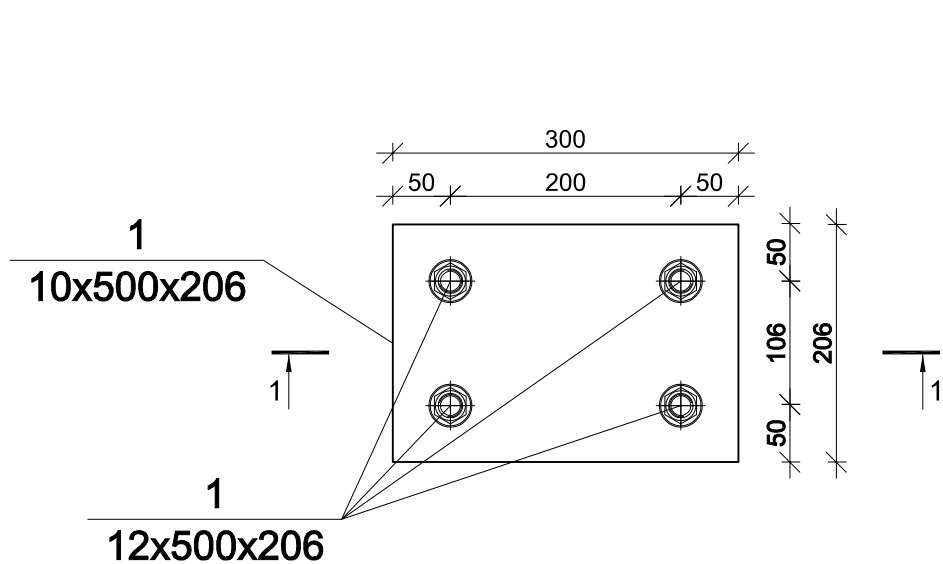
ნახაზის დასახელება
მონ. რ/პ-ის კელების არმირების
კვეთი და სპეციფიკაცია
+0.000 ნიშნულზე

კ-0.14

ორბესერის სამონტაჟო გეგმა +3.480 ნიშნულზე




დამკვეთი (№) ბიზნესცენტრების განვითარების დეპარტამენტი
შემსრულებელი: ტექნიკური ექსპერტიზისა და პროექტირების დეპარტამენტი
პროექტის დასახელება: ვაკე-საბურთალოს რაიონში, დიღმის სასწავლო-საცდელი მეურნეობის ტერიტორიაზე (ს/კ 01.72.14.234.003) წყალარინების სატუმბო სადგურის და ქსელების მოწყობის პროექტი
პროექტი მოამზადა: კონსტრუქტორი: თ.პოპოლიძე პროექტი შეამოწმა:
თარიღი: სექტემბერი, 2023
ნახაზის დასახელება ორბესერის სამონტაჟო გეგმა +3.480 ნიშნულზე
კ-0.15
A3



ლიტონის სპეციფიკაცია

პოზ. №	მასალის დასახელება	მასალის კვეთი	L მმ.	n ცალი	Ln მ.	ერთეულის წონა; კგ	ჯამური წონა; კგ
1	2	3	5	6	7	8	9
1	ქიმიური ანაჰერი	18	235	16	3.76	11.40	42.86
2	ლიტონის ღირფიბა	12 X 300	206	4	0.82	28.26	23.29
3	ორბუსპერი	IPE 300	----	----	13.400000	42.200000	565.48
2% შეღუპებაში							12.63
Σ							644.26
n=1							644.26



დამკვეთი (№)
 ბიზნესცენტრების
 განვითარების დეპარტამენტი

შემსრულებელი:
 ტექნიკური ექსპერტიზისა და
 პროექტირების დეპარტამენტი

პროექტის დასახელება:
 ვაკე-საბურთალოს რაიონში,
 დიღმის სასწავლო-საცდელი
 მეურნეობის ტერიტორიაზე (ს/კ
 01.72.14.234.003) წყალარინების
 სატუმბო სადგურის და ქსელების
 მოწყობის პროექტი

პროექტი მოამზადა:
 კონსტრუქტორი: თ.პოპოლიძე
 პროექტი შეამოწმა:

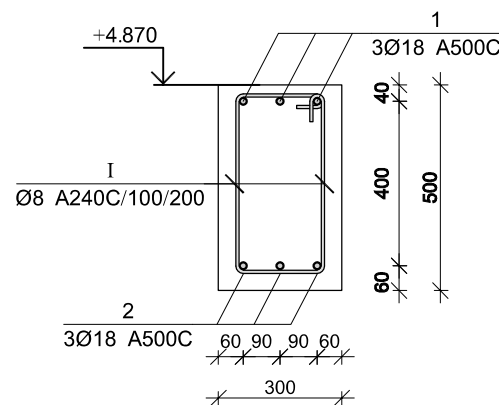
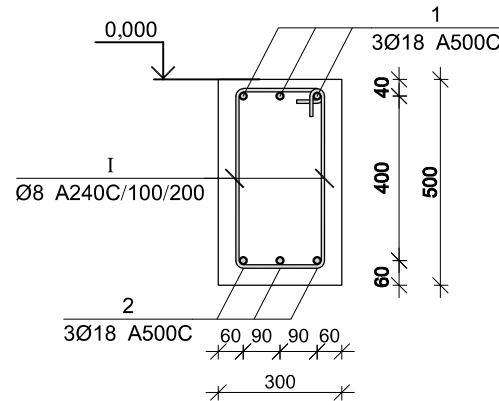
თარიღი: სექტემბერი, 2023

ნახაზის დასახელება
 ლიტონის სპეციფიკაცია

კ-0.16

[illegible]

Technical drawing of a U-bend component. The drawing shows a side view of a U-shaped pipe with a vertical section of height H and a horizontal section of length $L=400$. The inner radius of the U-bend is $R=50$. A dimension of 30 is indicated for the thickness of the pipe wall. The drawing includes a centerline and a break symbol.

[illegible][illegible]

პოზ.	Φ [მმ.]	მსაბრუნო [მმ.]	საბრუნო [მმ.]
①	Φ18		3310
②	Φ8		1480



ბიზნესცენტრების
განვითარების დეპარტამენტი

შემსრულებელი:
ტექნიკური ექსპერტიზისა და
პროექტირების დეპარტამენტი

პროექტის დასახელება:
ვაკე-საბურთალოს რაიონში,
დიღმის სასწავლო-საცდელი
მეურნეობის ტერიტორიაზე (ს/კ
01.72.14.234.003) წყალარინების
სატუმო სადგურის და ქსელების
მოწყობის პროექტი

პროექტი მოამზადა:

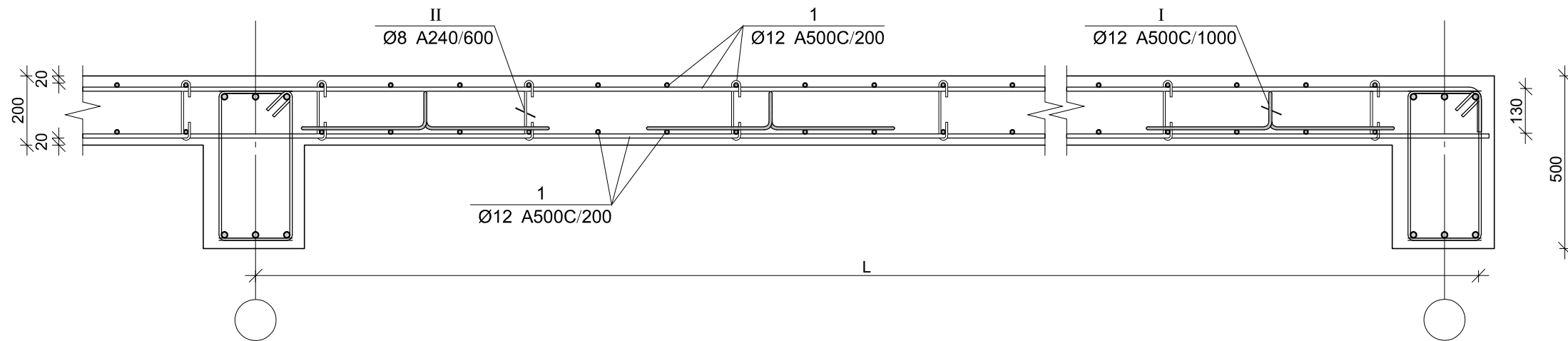
კონსტრუქტორი: **მ. გოგოლიძე**

პროექტი შეამოწმა:

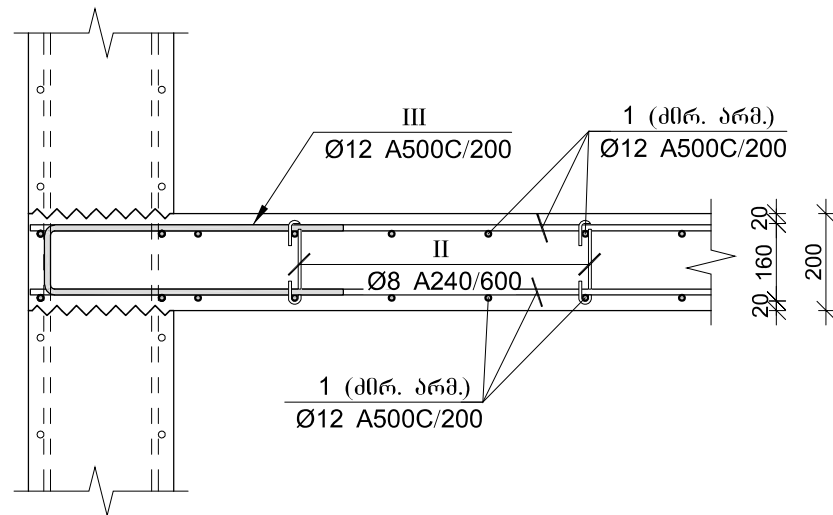
მონ. რ/ბ-ის რიგელების არმირება

A3

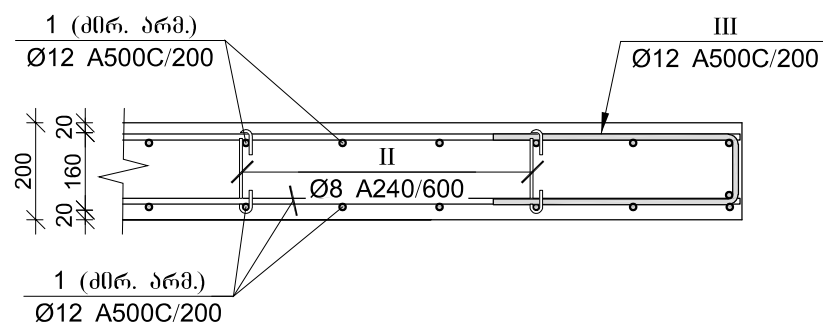
ფილის არმირების ურავმენტი


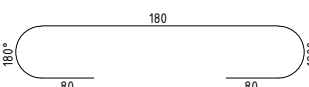



ფილის არმირების ურავმენტი კელთან



ფილის არმირების კვითი



პეზ.	Ø [მმ.]	მსკობო [მმ.]	სობო [მმ.]
①	Ø12		1220
②	Ø8		340

პოზ.	Ø [მმ.]	მასობა [გ.]	სიგრძე [მმ.]
III	Ø12		1350

მონ. რ/ბ გაღახურვის ფილის სპეციფიკაცია 0.000 ნიშნულზე

არმატურის სპეციფიკაცია					არმატურის ამოკრეფა					პროექტი B 35
პოზ. №	Ø	L მმ.	n ბაზი	Ln მ.	Ø	Σ Ln მ.	პროექტი პირობის წონა კგ.	წონა კგ.		V; მ³
								A240	A500C	
1	2	3	4	5	6	7	8	9	10	11
1	12 A500C	-	-	1050.00	8 A240	51.00	0.39	20.12		10.30
I	12 A500C	1220	52	63.44	12 A500C	1367.24	0.89		1213.86	
II	8 A240	340	150	51.00						
III	12 A500C	1350	188	253.80						
					Σ			20.12	1213.86	10.30
						n= 1		20.12	1213.86	10.30
									119.80	კმ/მ³



დამკვეთი (№)

ბიზნესცენტრების
განვითარების დეპარტამენტი

შემსრულებელი:
ტექნიკური ექსპერტიზისა და
პროექტირების დეპარტამენტი

პროექტის დასახელება:
ვაკე-საბურთალოს რაიონში,
დიღმის სასწავლო-საცდელი
მეურნეობის ტერიტორიაზე (ს/კ
01.72.14.234.003) წყალარინების
სატუმო სადგურის და ქსელების
მოწყობის პროექტი

პროექტი მოამზადა:

კონსტრუქტორი: თ.გოგოლიძე

პროექტი შეამოწმა:

თარიღი: სექტემბერი, 2023

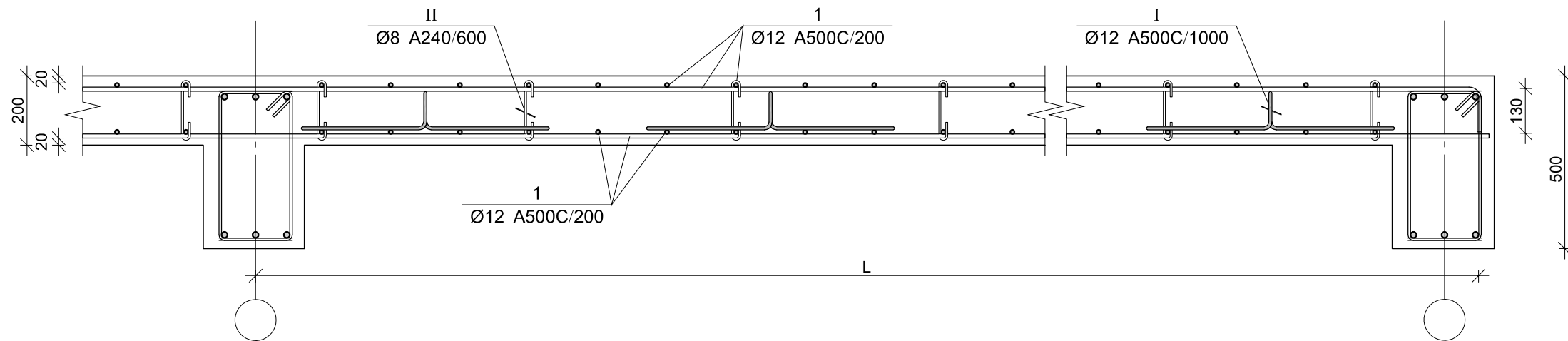
ნახაზის ღოსაქელაბა

მონ. რ/ბ გაღასურვის ფილის არმირების
კვათები და სენსიტივა 0.000ნიმუშულზე

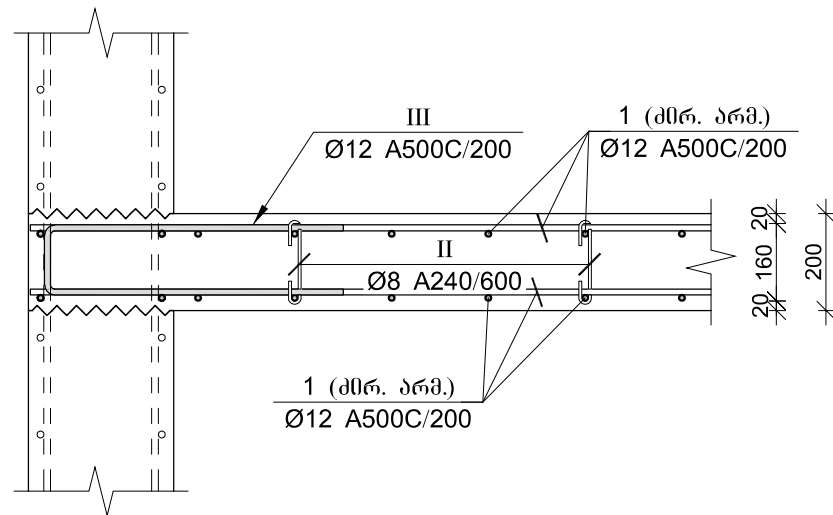
3-0.18

A3

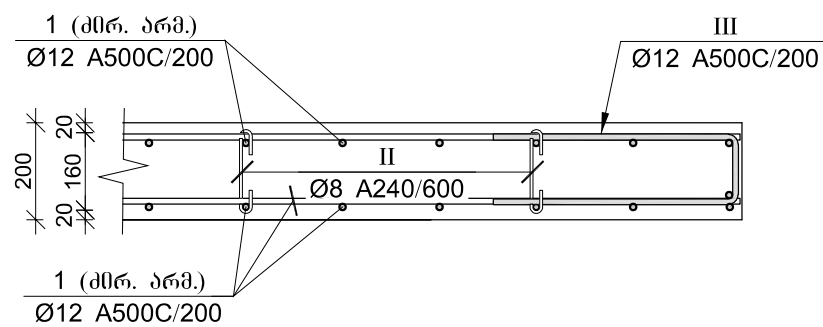
ფილის არმირების ურავმენტი


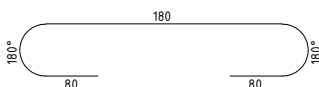


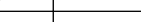
ფილის არმირების ურავმენტი კელთან



ფილის არმირების კვეთი



პოზ.	Ø [მმ.]	მსკობი [მმ.]	სიგრძე [მმ.]
①	Ø12		1220
②	Ø8		340

ЭМБ.	Ø [мм.]	ЭБЭЭЭЭ [мм.]	БЭЭЭЭ [мм.]
III	Ø12		1350

მონ. რ/ბ გაღახურვის შილის სვეტიშობებისა 4.870 ღა 3.540 ნიშნულზეზე

არმატურის სპეციფიკაცია					არმატურის ამოკრეფა					პარტიკულარი B 35
პოზ. №	Ø	L მმ.	n ბაზი	Ln მ.	Ø	Σ Ln მ.	პარტიკულარი მომართის წონა კგ.	წონა კგ.		V; მ³
								A240	A500C	
1	2	3	4	5	6	7	8	9	10	11
1	12 A500C	-	-	1178.00	8 A240	56.78	0.39	22.40		11.40
I	12 A500C	1220	56	68.32	12 A500C	1485.27	0.89		1318.65	
II	8 A240	340	167	56.78						
III	12 A500C	1350	177	238.95						
					Σ			22.40	1318.65	11.40
						n= 1		22.40	1318.65	11.40
								117.64		კმ/მ³



დამკვეთი (№)

ბიზნესცენტრების
განვითარების დეპარტამენტი

შემსრულებელი:
ტექნიკური ექსპერტიზისა და
პროექტირების დეპარტამენტი

პროექტის დასახელება:
ვაკე-საბურთალოს რაიონში,
დიდმის სასწავლო-საცდელი
მეურნეობის ტერიტორიაზე (ს/კ
01.72.14.234.003) წყალარინების
სატუმბო სადგურის და ქსელების
მოწყობის პროექტი

პროექტი მოამზადა:

კონსტრუქტორი: თ.გოგოლიძე

პროექტი შეამოწმა:

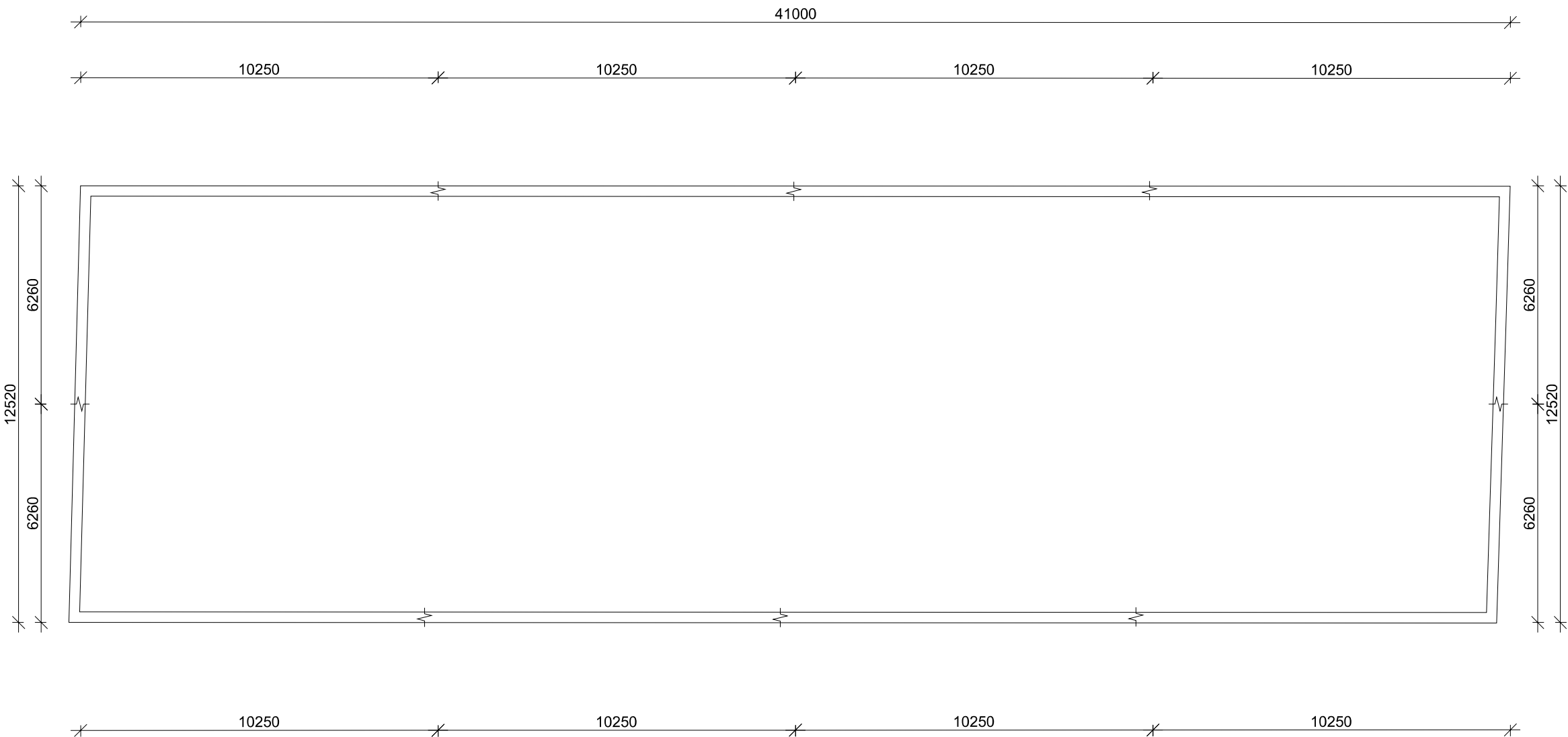
თარიღი: სექტემბერი, 2023


ნახაზის დასახელება
მონ. რ/ა გადასურვის ფილოს არმირების კვეთები და სკეჩი/ფიკსი 4.870 და 3.540 ნიშნულაზე

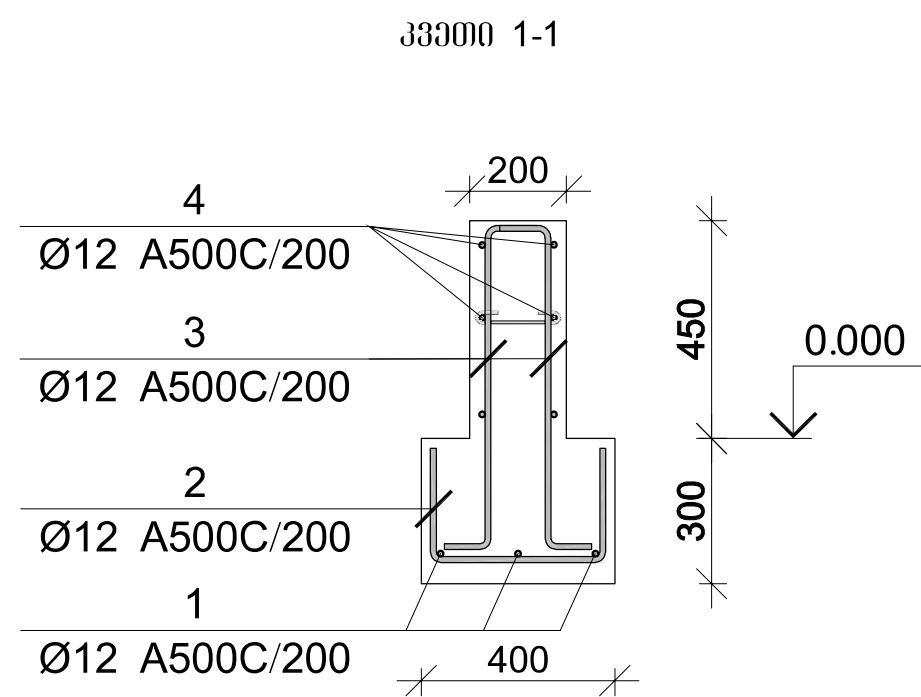
3-0.19

A3

მონ. რკ/ბ-ის ლენტური საპირკველის გეგმა +0.000 ნიშნულზე




დამკვეთი (№) ბიზნესცენტრების განვითარების დეპარტამენტი
შემსრულებელი: ტექნიკური ექსპერტიზისა და პროექტირების დეპარტამენტი
პროექტის დასახელება: ვაკე-საბურთალოს რაიონში, დიდმის სასწავლო-საცდელი მეურნეობის ტერიტორიაზე (ს/კ 01.72.14.234.003) წყალარინების სატუმბო სადგურის და ქსელების მოწყობის პროექტი
პროექტი მოამზადა: კონსტრუქტორი: თ.პოპოლიძე პროექტი შეამოწმა:
თარიღი: სექტემბერი, 2023
ნახაზის დასახელება მონ. რკ/ბ-ის ლენტური საპირკველის გეგმა +0.000 ნიშნულზე
კ-0.20
A3



პოზ.	Φ [მმ.]	[მმ.]	[მმ.]
①	Φ12		---
②	Φ12		850
③	Φ12		900
④	Φ12	---	---
①	Φ8		325

მონ. რ/ბ კეღის და ლენტის სპეციფიკაცია

არმატურის სპეციფიკაცია					არმატურის ამოკრეფა					აპროქ B 25	
პოზ. №	Ø	L მმ.	n ნაწილი	Ln მ.	Ø	Σ Ln მ.	არამნიშვნიანი ნაწილი წონა კგ.	წონა კგ.		V; მ³	
								A240	A500C		
1	2	3	4	5	6	7	8	9	10	11	
1	12 A500C	107000	3	321.00	8 A240	58.50	0.39	23.08		22.47	
2	12 A500C	850	435	369.75	12 A500C	1724.25	0.89		1530.82		
3	12 A500C	900	435	391.50							
4	12 A500C	107000	6	642.00							
5	8 A240C	325	180	58.50							
					Σ			23.08	1530.82	22.47	
						n= 1		23.08	1530.82	22.47	
									69.15	კგ/მ³	

დამკვეთი (№)

ბიზნესცენტრების განვითარების დეპარტამენტი

შემსრულებელი:

ტექნიკური ექსპერტიზისა და პროექტირების დეპარტამენტი

პროექტის დასახელება:

ვაკე-საბურთალოს რაიონში, დიღმის სასწავლო-საცდელი მეურნეობის ტერიტორიაზე (ს/კ 01.72.14.234.003) წყალარინების სატუმბო სადგურის და ქსელების მოწყობის პროექტი

პროექტი მოამზადა:

კონსტრუქტორი: თ.პოპოლიძე

პროექტი შეამოწმა:

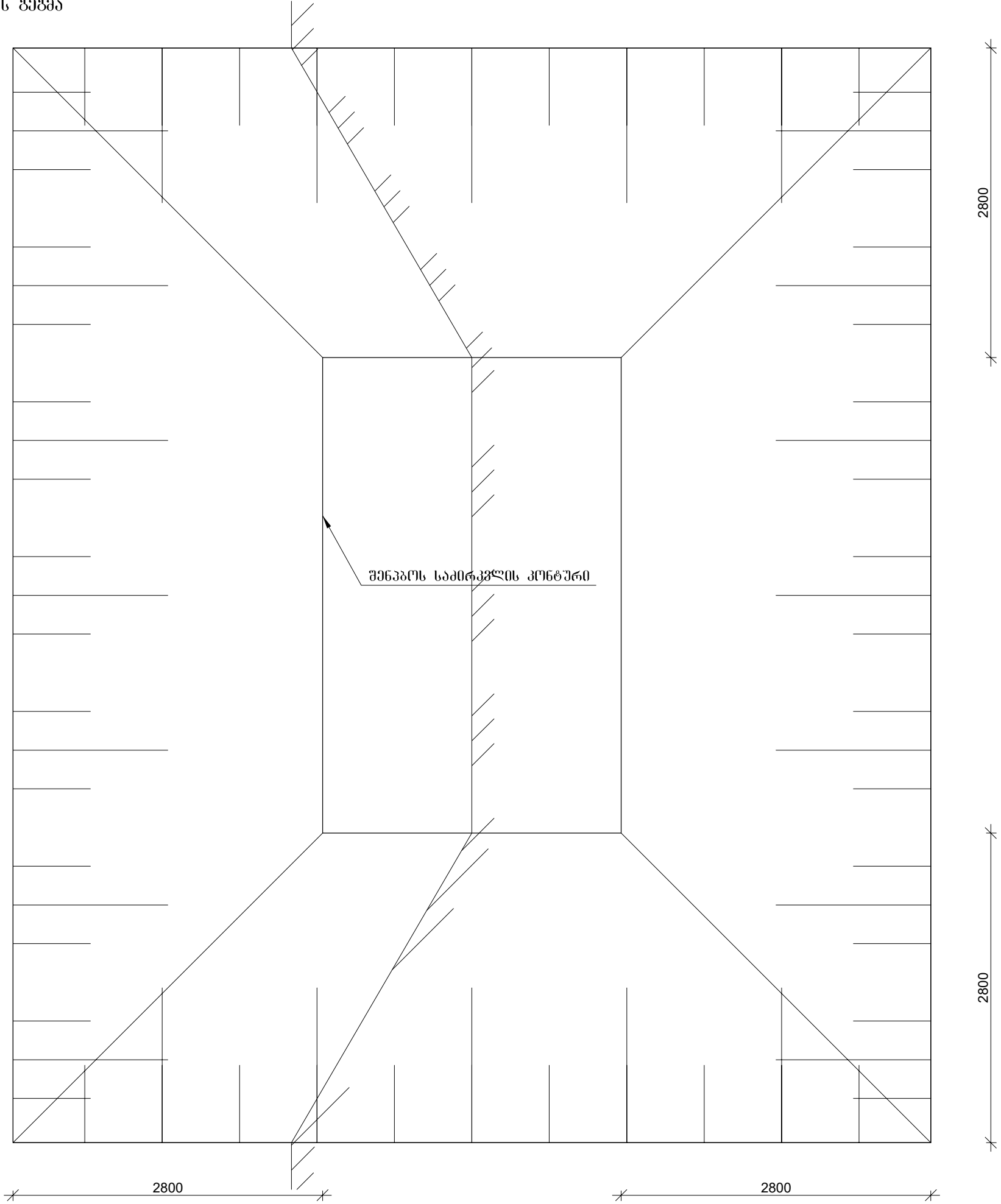
თარიღი: სექტემბერი, 2023

ნახაზის დასახელება

მონ. რ/ბ-ის ლენტური სამოკვლეო კვეთი 1-1 და სპეციფიკაცია

კ-0.21

A3



დამკვეთი (№)
ბიზნესცენტრების
განვითარების დეპარტამენტი

შემსრულებელი:
ტექნიკური ექსპერტიზისა და
პროექტირების დეპარტამენტი

პროექტის დასახელება:
ვაკე-საბურთალოს რაიონში,
დიდმის სასწავლო-საცდელი
მეურნეობის ტერიტორიაზე (ს/კ
01.72.14.234.003) წყალარინების
სატუმბო სადგურის და ქსელების
მოწყობის პროექტი

პროექტი მოამზადა:

კონსტრუქტორი: თ.პოპოლიძე

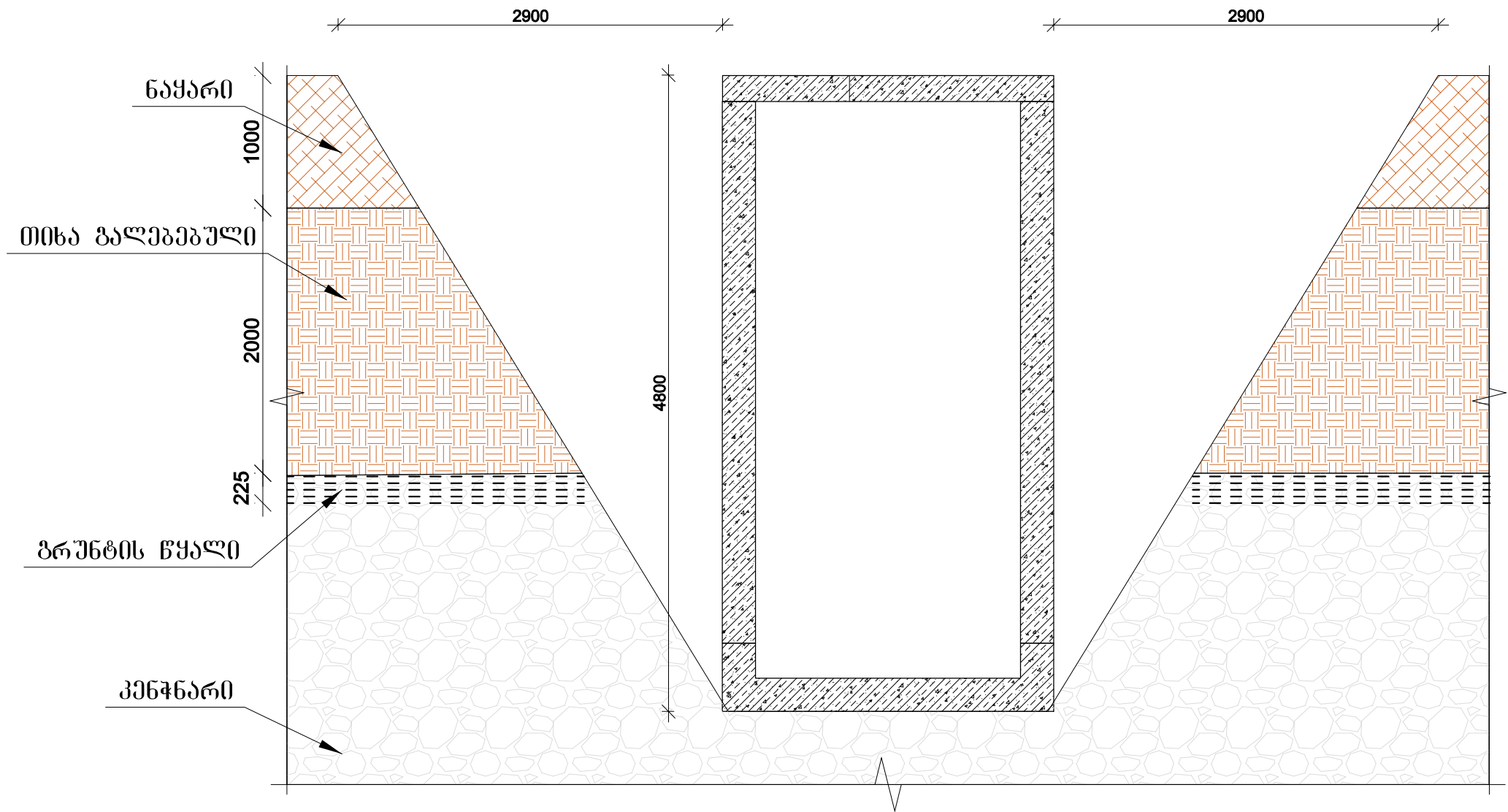
პროექტი შეამოწმა:

თარიღი: სექტემბერი, 2023

ნახაზის დასახელება

ქვაბულის გეგმა

კ-0.22



- ქვაბულის დამუშავება ექსკავატორით-----227.5მ³
მათ შორის: III ჯგუფის გრუნტი-----192.5 მ³
II ჯგუფის სველი გრუნტი-----35 მ³
ქვაბულის დამუშავება ხელით ----- 2.2 მ³
- დამუშავებული გრუნტის გატანა ტერიტორიიდან
ავტოთვიტმცლებით-----229.5მ³
- მდინარის ბალასტის 0-120 უკუჩაყრა
ექსკავატორით-----187 მ³
- გრუნტის მოცულობა მოცემულია გაფხვიერების კოეფიციენტის
გარეშე.
- სამშენებლო ქვაბულის ფსკერი დათვალიერებულ და მიღებულ
იქნეს გეოლოგისა და ინჟინერ კონსტრუქტორის მიერ.



დამკვეთი (№)

ბიზნესცენტრების
განვითარების დეპარტამენტი

შემსრულებელი:

ტექნიკური ექსპერტიზისა და
პროექტირების დეპარტამენტი

პროექტის დასახელება:

ვაკე-საბურთალოს რაიონში,
დიდმის სასწავლო-საცდელი
მეურნეობის ტერიტორიაზე (ს/კ
01.72.14.234.003) წყალარინების
სატუმბო სადგურის და ქსელების
მოწყობის პროექტი

პროექტი მოამზადა:

კონსტრუქტორი: თ.პოპოლიძე

პროექტი შეამოწმა:

თარიღი: სექტემბერი, 2023

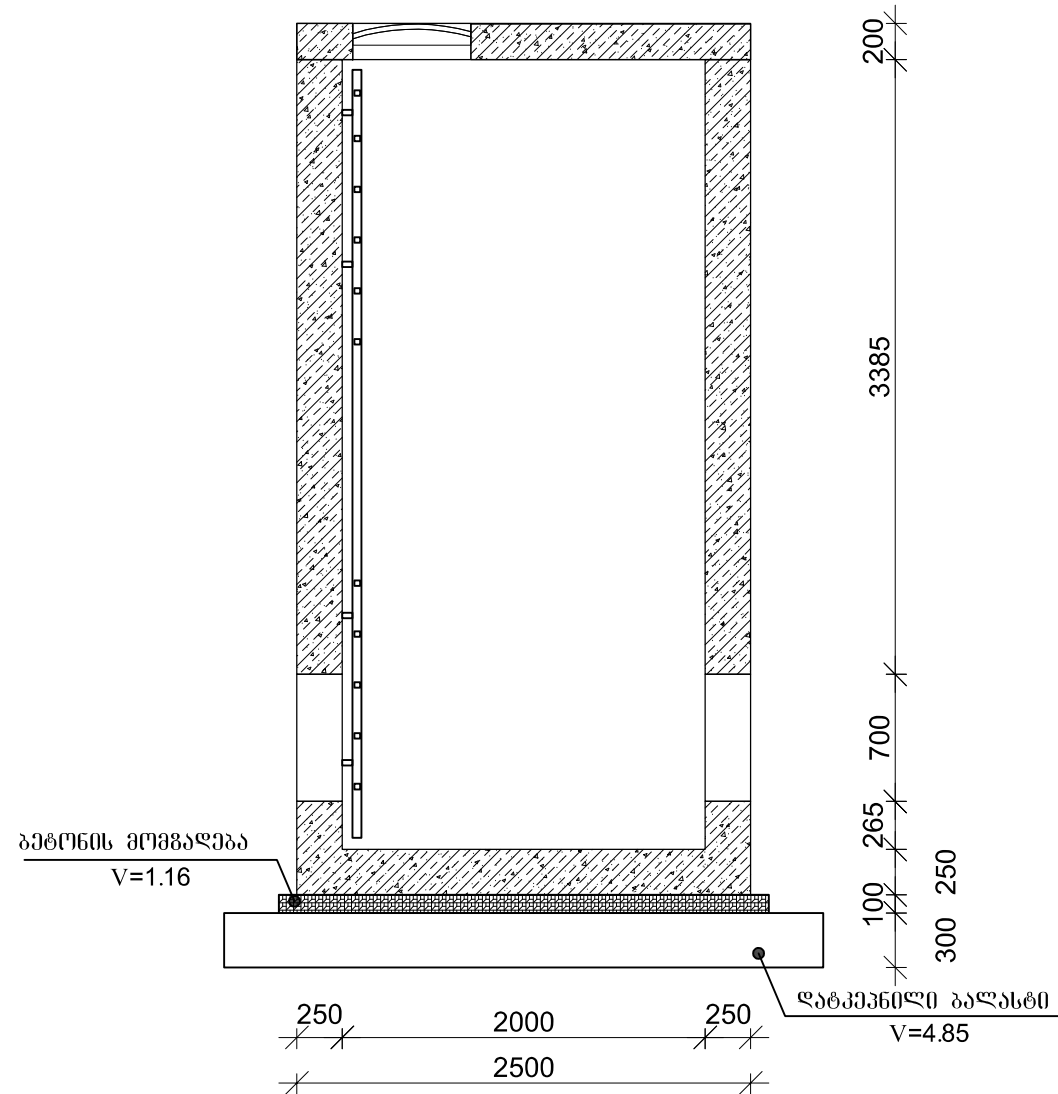
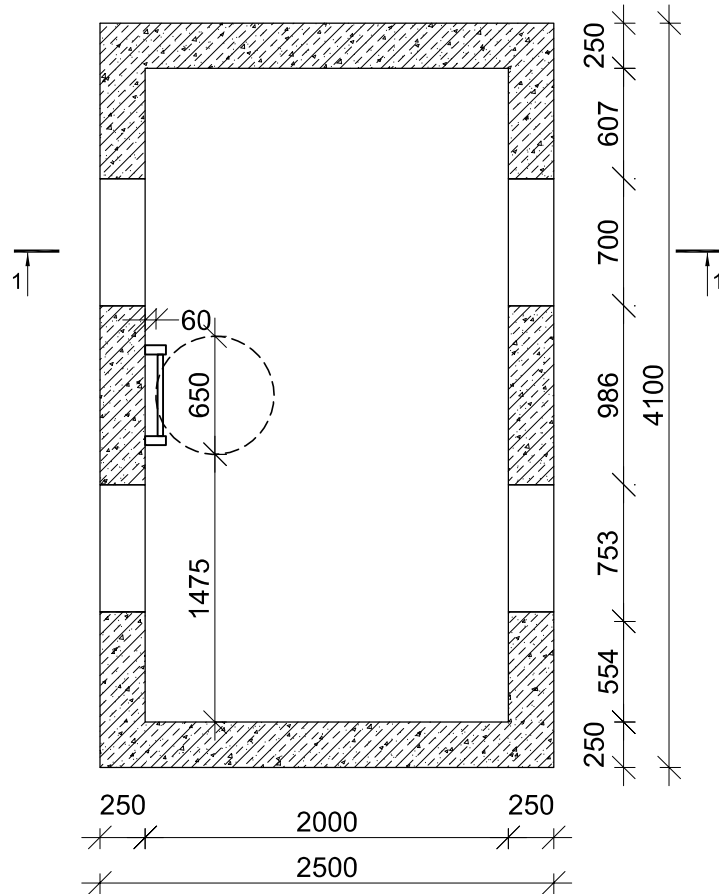
ნახაზის დასახელება

კვეთი 1-1

კ-0.23

ქრილი 1-1

კამერა №1
შ/ზ 3,60X2,00 მ.
H_{აღ}=3,30 მ



დამკვეთი (№)

ბიზნესცენტრების
განვითარების დეპარტამენტი

შემსრულებელი:
ტექნიკური ექსპერტიზისა და
პროექტირების დეპარტამენტი

პროექტის დასახელება:
ვაკე-საბურთალოს რაიონში,
დიდმის სასწავლო-საცდელი
მეურნეობის ტერიტორიაზე (ს/კ
01.72.14.234.003) წყალარინების
სატუმბო სადგურის და ქსელების
მოწყობის პროექტი

პროექტი მოამზადა:

კონსტრუქტორი: **თ.გოგოლიძე**

პროექტი შეამოწმა:

თარიღი: სექტემბერი, 2023

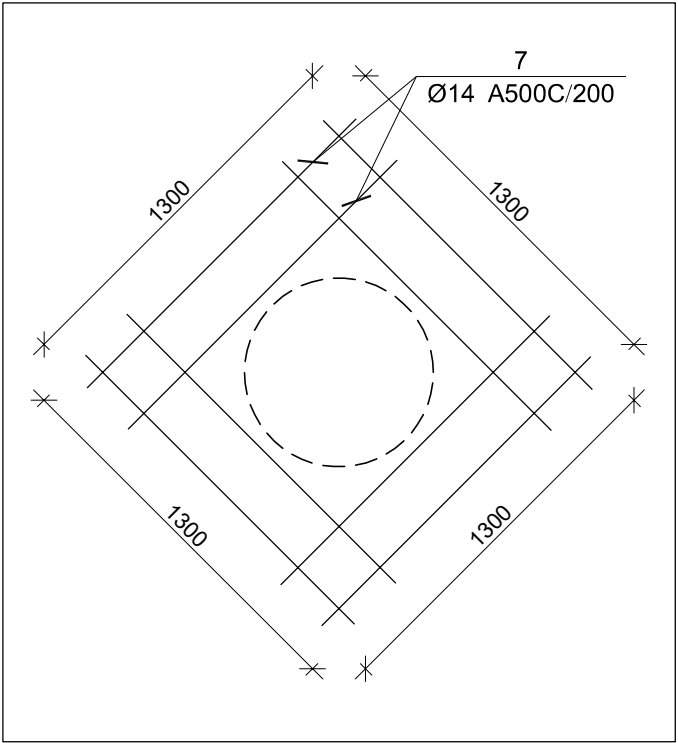
ნახაზის დესახელება

კამერა №1-ის საყალიბო გეგმა

3-0.24

A3

მონ.რ/ბ-ის ღირბის ბაბლიერების ღებალი



მონ. რ/ბ საბირკელის ღილის საბბიშბბბბბ

არმატურის საპროექტობა					არმატურის ამქვერვა					პროექტ B 25	
პროექტ №	Ø	L მმ.	n მმ²	Ln მ.	Ø	Σ Ln მ.	პროექტობა პროექტობა პროექტობა	პროექტობა		V: მ³	
								A240	A500C		
1	2	3	4	5	6	7	8	9	10	11	
7	14 A500C	1300	16	20.80	14 A500C	25.80	1.21		31.18		
					Σ					31.18	31.18
						n= 5		155.89	155.89		
										პროექტ	

დამკვეთი (№)
ბიზნესცენტრების
განვითარების დეპარტამენტი

შემსრულებელი:
ტექნიკური ექსპერტიზისა და
პროექტირების დეპარტამენტი

პროექტის დასახელება:
ვაკე-საბურთალოს რაიონში,
დიღმის სასწავლო-საცდელი
მეურნეობის ტერიტორიაზე (ს/კ
01.72.14.234.003) წყალარინების
სატუმბო სადგურის და ქსელების
მოწყობის პროექტი

პროექტი მოამზადა:

კონსტრუქტორი: თ.ბოგოლიბ

პროექტი შეამოწმა:

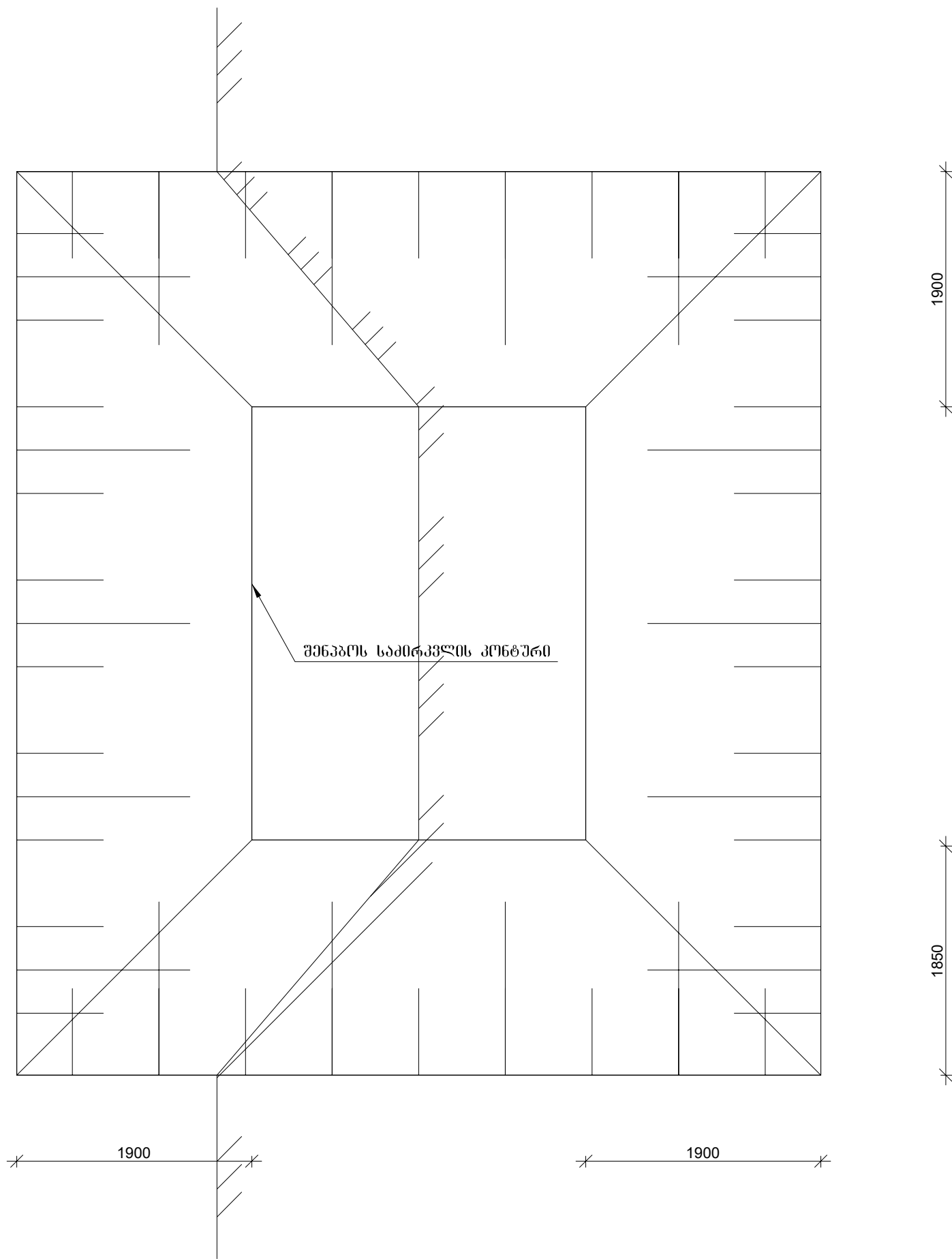
თარიღი: სექტემბერი, 2023

ნახაზის დასახელება

ღირბის ბაბლიერების ღებალი

კ-0.26

A3



დამკვეთი (№)
ბიზნესცენტრების
განვითარების დეპარტამენტი

შემსრულებელი:
ტექნიკური ექსპერტიზისა და
პროექტირების დეპარტამენტი

პროექტის დასახელება:
ვაკე-საბურთალოს რაიონში,
დიღმის სასწავლო-საცდელი
მეურნეობის ტერიტორიაზე (ს/კ
01.72.14.234.003) წყალარინების
სატუმბო სადგურის და ქსელების
მოწყობის პროექტი

პროექტი მოამზადა:

კონსტრუქტორი: თ.პოპოლიძე

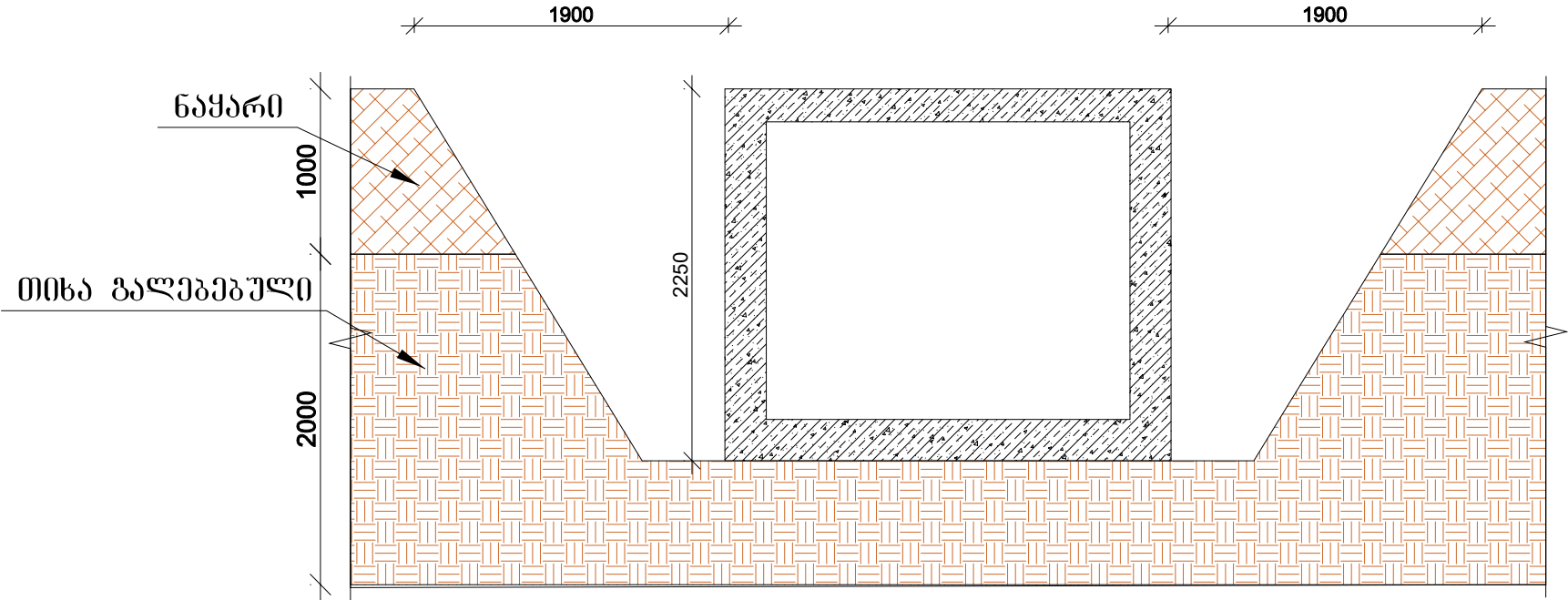
პროექტი შეამოწმა:

თარიღი: სექტემბერი, 2023

ნახაზის დასახელება

კამერა №2-ის ქვაბულის გეგმა

კ-0.27



- ქვაბულის დამუშავება ექსკავატორით-----83.43მ³
მათ შორის: III ჯგუფის გრუნტი-----83.43 მ³
ქვაბულის დამუშავება ხელით ----- 0.83 მ³
- დამუშავებული გრუნტის გატანა ტერიტორიიდან
ავტოთვიმცლელელებით-----83.43მ³
- მდინარის ბალასტის 0-120 უკუჩაყრა
ექსკავატორით-----62.1 მ³
- გრუნტის მოცულობა მოცემულია გაფხვიერების
კოეფიციენტის გარეშე.
- სამშენებლო ქვაბულის ფსკერი დათვალიერებულ და
მიღებულ იქნეს გეოლოგისა და ინჟინერ კონსტრუქტორის
მიერ.
- შენობის საძირკველსა და კედლებზე ჰიდროიზოლაციის
მიზნით გაიკრას 2 ფენა ლინეკრომი 31 მ²-ზე.



დამკვეთი (№)
ბიზნესცენტრების
განვითარების დეპარტამენტი

შემსრულებელი:
ტექნიკური ექსპერტიზისა და
პროექტირების დეპარტამენტი

პროექტის დასახელება:
ვაკე-საბურთალოს რაიონში,
დიღმის სასწავლო-საცდელი
მეურნეობის ტერიტორიაზე (ს/კ
01.72.14.234.003) წყალარინების
სატუმბო სადგურის და ქსელების
მოწყობის პროექტი

პროექტი მოამზადა:

კონსტრუქტორი: თ.პოპოლიძე

პროექტი შეამოწმა:

თარიღი: სექტემბერი, 2023

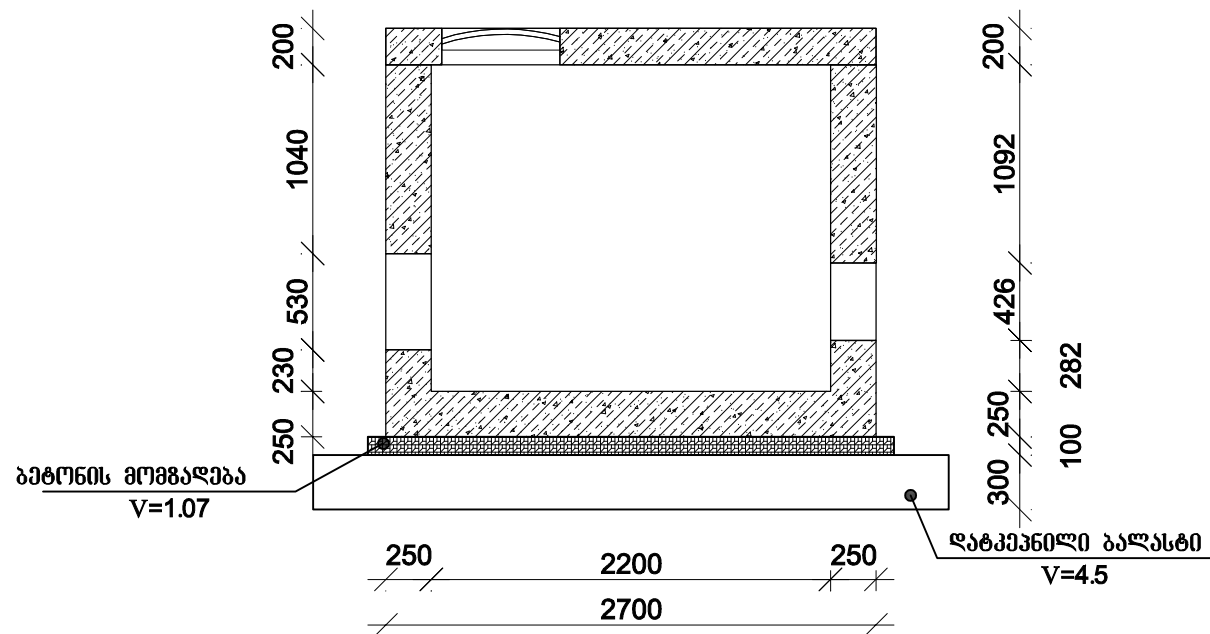
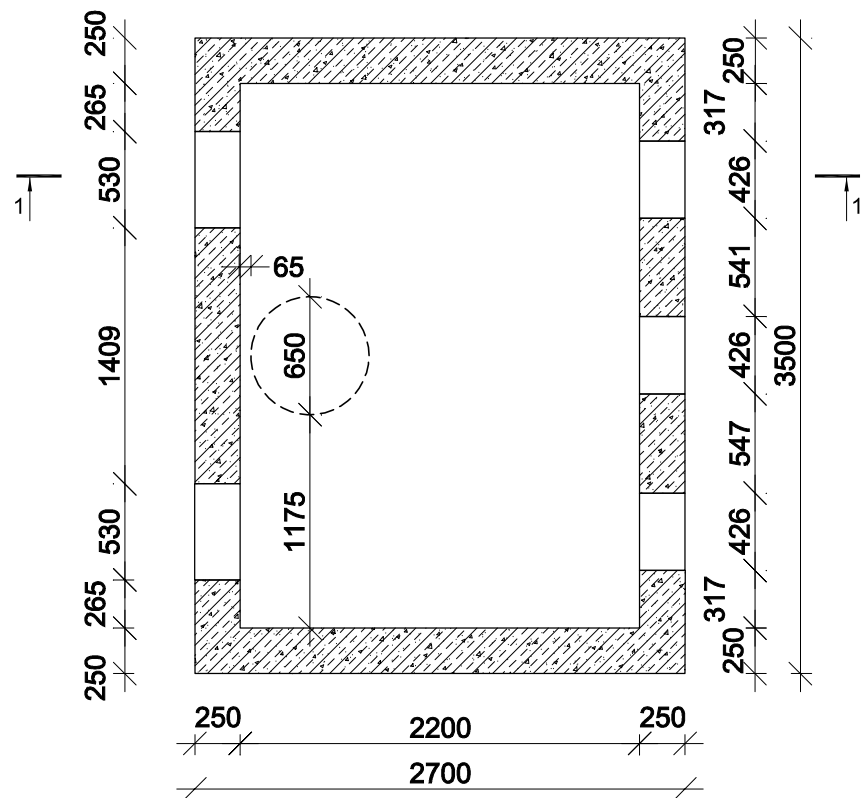
ნახაზის დასახელება

კვეთი 1-1

კ-0.28

კამერა #2
შ/ზ 3,00X2,20 მ.
H_{შდ}=1,80 მ.

ჭრილი 1-1



დამკვეთი (№)
ბიზნესცენტრების
განვითარების დეპარტამენტი

შემსრულებელი:
ტექნიკური ექსპერტიზისა და
პროექტირების დეპარტამენტი

პროექტის დასახელება:
ვაკე-საბურთალოს რაიონში,
დიდმის სასწავლო-საცდელი
მეურნეობის ტერიტორიაზე (ს/კ
01.72.14.234.003) წყალარინების
სატუმბო სადგურის და ქსელების
მოწყობის პროექტი

პროექტი მოამზადა:

კონსტრუქტორი: თ.პოპოლიძე

პროექტი შეამოწმა:

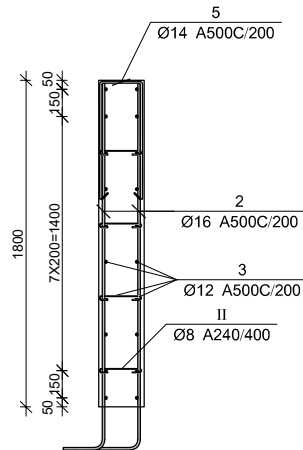
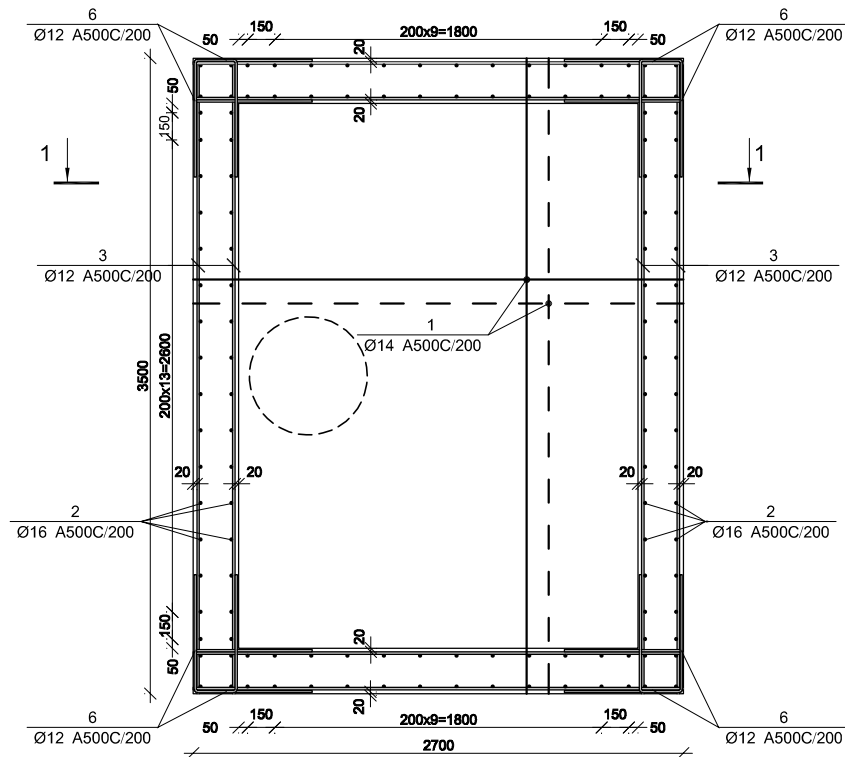
თარიღი: სექტემბერი, 2023

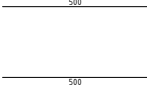
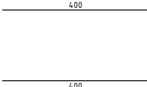
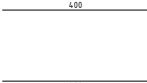
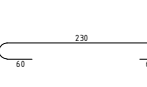

ნახაზის დასახელება

კამერა №2-ის საყალიბო გეგმა

კ-0.29

მონ. რ/გ-ის კედლის არმირების ჭრილი



Эл.б.	Ф [мм.]	Обозначение [мм.]	Обозначение [мм.]
④	Ф14		1210
⑤	Ф14		960
⑥	Ф12		960
①	Ф8		350
②	Ф8		300

მონ. რ/ბ საპირკვლის უილის სპეციფიკაცია

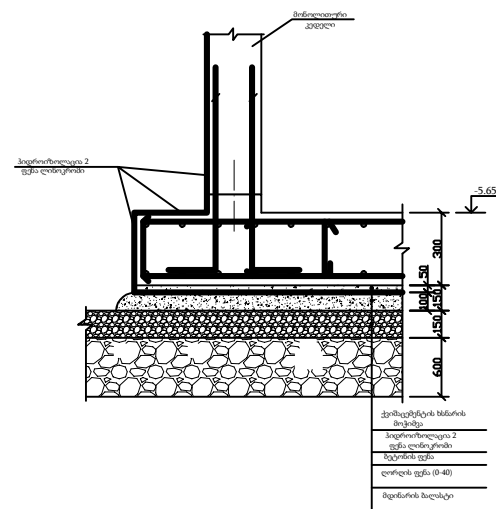
პრეპარატის სახელი/ფირმა					პრეპარატის აქტივობა					პაციენტი B 25		
პრეპ. №	Ø	L მმ.	n მარცხ.	Ln მმ.	Ø	Σ Ln მმ.	პრეპარატის ფირმა	მოცულობა		V; მლ		
								A240	A500C			
1	2	3	4	5	6	7	8	9	10	11		
1	14 A500C	----	----	220	8 A240	18.90	0.39	7.46		2.835		
4	14 A500C	1235	72	88.92	14 A500C	308.92	1.21		373.30			
I	8 A240	350	54	18.90								
					Σ					7.46	373.30	2.84
						n= 1		7.46	373.30	2.84		
									134.31	პაციენტი		

მონ. რ/ბ ფილის სპეციფიკაცია

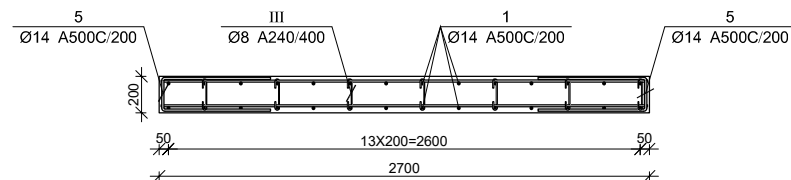
არმატურის სპეციფიკაცია					არმატურის ამქმრეზა					პროექტი B 25		
პრო. №	Ø	L მმ.	n ბაზუ	Ln მ.	Ø	Σ Ln მ.	სა-მომ. ბარბრ. მწერა პ.	მოწერა პ.		V; მ³		
								A240	A500C			
1	2	3	4	5	6	7	8	9	10	11		
1	14 A500C	----	----	235	8 A240	14.31	0.39	5.65		1.900		
5	14 A500C	960	72	69.12	14 A500C	304.12	1.21		367.50			
III	8 A240	265	54	14.31								
					Σ					5.65	367.50	1.90
						n= 1		5.65	367.50	1.90		
									196.39	პა/მ³		

მონ. რ/ბ კვლევის სპეციფიკაცია

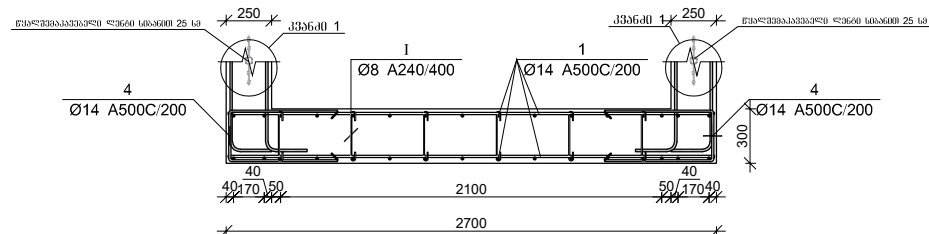
არმაზურის საპროფიკანო					არმაზურის ამქვერვა					პროექტი B 25
პრო. №	Ø	L მმ.	n ბალო	Ln მ.	Ø	Σ Ln მ.	პროექტი პროექტი პროექტი	პროექტი პროექტი	პროექტი პროექტი	V: პ.
1	2	3	4	5	6	7	8	9	10	11
2	16 A500C	3050	112	341.60	8 A240	37.20	0.39	14.68		11.45 0
3	12 A500C	----	----	248	12 A500C	324.80	0.89		288.36	
5	14 A500C	960	64	61.44	14 A500C	61.44	1.21		74.25	
6	12 A500C	960	80	76.80	16 A500C	341.60	1.58		539.16	
II	8 A240	300	124	37.20						
					Σ			14.68	901.77	11.45
						n= 1	14.68	901.77	11.45	
									80.04	პროექტი



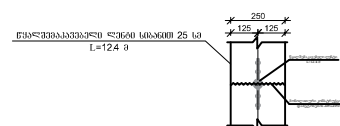
მონ. რ/ბ-ის შილის არმირების ჭრილი



მონ. რ/ბ-ის სამიერკვლის შილის არმიერების ჭრილი



ՀԱՅԿԻ 1



დამკვეთი (№)

ბიზნესცენტრების
განვითარების დეპარტამენტი

შემსრულებელი:

ტექნიკური ექსპერტიზისა და
პროექტირების დეპარტამენტი

პროექტის დასახელება:

ვაკე-საბურთალოს რაიონში,
დიდმის სასწავლო-საცდელი
მეურნეობის ტერიტორიაზე (ს/კ
01.72.14.234.003) წყალარინების
სატუმო სადგურის და ქსელების
მოწყობის პროექტი

პროექტი მოამზადა:

კონსტრუქტორი: **თ.გოგოლიძე**

პროექტი შეამოწმა:

თარიღი: სექტემბერი, 2023

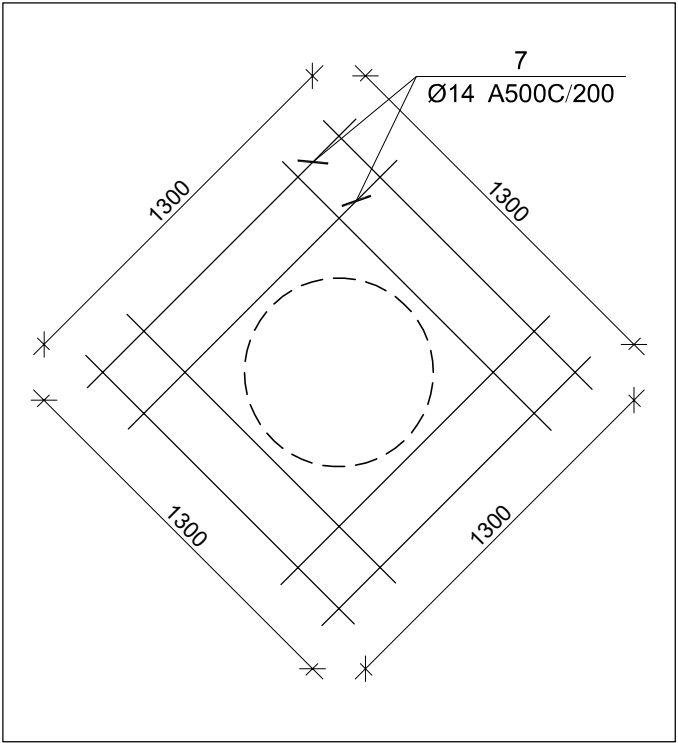
ნახაზის დასახელება

კამერა №2-ის არმირება და სვენიჰიკანია

3-0.30


A3

მონ.რ/ბ-ის ღირბის ბაპლიერების ღებალი



მონ. რ/ბ საპირკელის ჴილის საპიიჴიპიბიბი

არმატურის საპროექტო მონაცემები					არმატურის ამოქვეყნება					პროექტი B 25	
პროექტი №	Ø	L მმ.	n მმ²/მ	Ln მ.	Ø	Σ Ln მ.	პროექტი მონაცემი პროექტი პროექტი	პროექტი პროექტი		V: მ³	
								A240	A500C		
1	2	3	4	5	6	7	8	9	10	11	
7	14 A500C	1300	16	20.80	14 A500C	25.80	1.21		31.18		
					Σ					31.18	31.18
						n= 6		187.06	187.06		
										პროექტი	



ბამბბბბბ (Nბ)

ბიზნესბბბბბბბბ
ბანბბბბბბბბ ბბბბბბბბბ

შბბბბბბბბბ:

ბბბბბბბბ ბბბბბბბბბბბ და
ბბბბბბბბბბ ბბბბბბბბბ

ბბბბბბბ დასახბბბბ:

ბბბბ-სახბბბბბბ რბბბბბ, ბბბბბ
ბბბბბბბ-სახბბბბ ბბბბბბბ
ბბბბბბბ ბბბბბბბბბ (ს/ბ
01.72.14.234.003) ბბბბბბბბ
სახბბბბბბბ და ბბბბბბბ
ბბბბბბბ ბბბბბ

ბბბბბბ ბბბბბბბ:

ბბბბბბბბბ: ბ.ბბბბბბბ

ბბბბბბ ბბბბბბბ:

ბბბბბ: ბბბბბბბბ, 2023

ბბბბბბ ბბბბბბბ

ღბბბბ ბბბბბბბბ ბბბბ

ბ-0.31

A3