

ქ.თბილისი, ჯახეთის გზატკეცილზე ჯოსმონავტის ქაგლთან, აეროპორტის
მიმდებარედ. შ.პ.ს "სან პეტროლიუმ ჯორჯია"-ს დროებით სარგებლობაში აღებული მიწის ნაკვეთზე,
არსებული შენობის №1/1 რეკონსტრუქციის
პროექტი



20246



მიწის (უძრავი ქონების) საკადასტრო კოდი **N 01.19.21.003.003**

ამონაწერი საჯარო რეესტრიდან

განცხადების რეგისტრაცია
N 892023056722 - 27/09/2023 15:22:28

მომზადების თარიღი
28/09/2023 09:58:35

საკუთრების განყოფილება

ზონა	სექტორი	კვარტალი	ნაკვეთი	ნაკვეთის საკუთრების გიპი: საკუთრება
თბილისი	სამგორი			ნაკვეთის დანიშნულება: არასასოფლო-სამეურნეო დაზუსტებული ფართობი: 6680.00 კვ.მ.
01	19	21	003/003	ნაკვეთის წინა ნომერი: 3;

მისამართი: ქალაქი თბილისი, კახეთის გზატკეცილზე, კოსმონავტის ძეგლთან აეროპორტის მიმართულებით არსებულ სატრანსპორტო კვანძში.

შენიშვნა-ნაგებობის ჩამონათვალი: N1 N2 და N3 საერთო ფართობი 950 კვ.მ. N4-საერთო ფართობით 29.6 კვ.მ. N5, N6, N7.

მესაკუთრის განყოფილება

განცხადების რეგისტრაცია : ნომერი 882013065729 , თარიღი 18/02/2013 17:15:56
უფლების რეგისტრაცია: თარიღი 28/02/2013

უფლების დამადასტურებელი დოკუმენტი:

- სამგორის რ-ნის გამგეობის 1998 წლის 21 ოქტომბრის N151 განკარგულება.
- საქართველოს კანონი "ფიზიკური პირებისა და კერძო სამართლის იურიდიული პირების სარგებლობაში არსებული არასასოფლო-სამეურნეო დანიშნულების მიწის კერძო საკუთრებად გამოცხადების შესახებ."
- ბრძანება Nბ-07/189805-16 , დამოწმების თარიღი: 12/02/2013 , ქალაქ თბილისის მერიის შედამხედველობის საქალაქო სამსახური
- ქ. თბილისის არქიტექტურისა და ქალაქის პერსპექტიული განვითარების საქმეთა დეპარტამენტის მიერ 1996 წლის 28 თებერვალს გაცემული მიწის ნაკვეთის გეგმა.
- ამონაწერი მეწარმეთა და არასამეწარმეო (არაკომერციული) იურიდიული პირების რეესტრიდან B11101967 13.07.2011
- ქ.თბილისის მუნიციპალიტეტის კაბინეტის 1996 წლის 8 თებერვლის N03.39.197 დადგენილება.

მესაკუთრეები:

შპს „ჯორჯიან ენერჯი სოლუშენზ“ , ID ნომერი: 204872977

მესაკუთრე:

შპს „ჯორჯიან ენერჯი სოლუშენზ“

აღწერა:

იპოთეკა

საჯარო რეესტრის ეროვნული სააგენტო. <http://public.reestri.gov.ge>

გვერდი: 1(3)

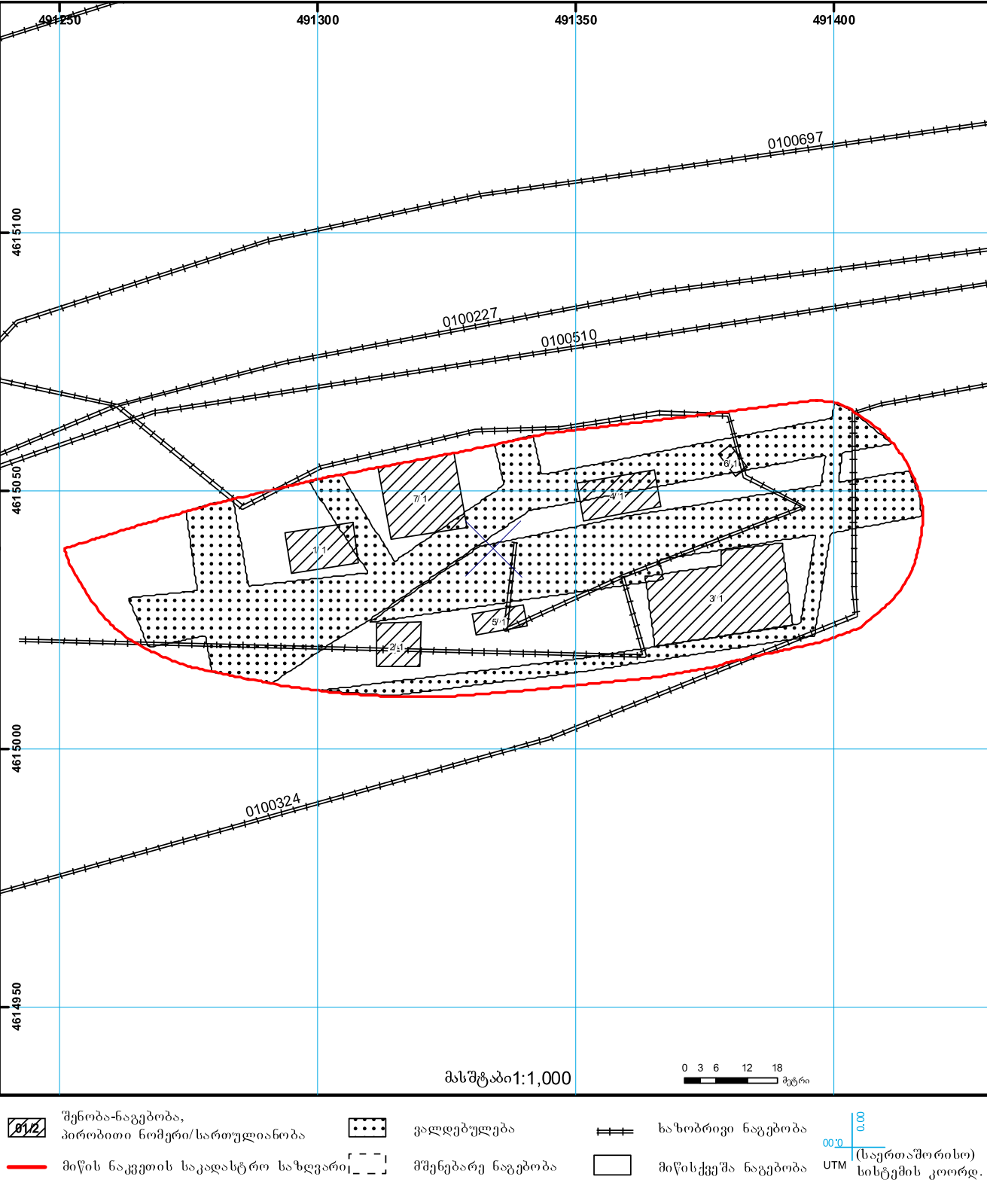


საქართველოს იუსტიციის სამინისტრო
საჯარო რეესტრის ეროვნული სააგენტო

საქართველოს იუსტიციის სამინისტრო
საჯარო რეესტრის ეროვნული სააგენტო

საკადასტრო გეგმა

მიწის ნაკვეთის საკადასტრო კოდი: 01.19.21.003.003
განცხადების რეგისტრაციის ნომერი 882013065729
მიწის ნაკვეთის ფართობი: 6680 კვ.მ.
დანიშნულობა: არასასოფლო-სამეურნეო
მოგზაურობის თარიღი 25.02.13



საჯარო რეესტრის ეროვნული სააგენტო თბილისი 0102 წმ. ნიკოლოზის/ნ. ჩხეიძის ქ. 2 ტელ.: (995 32) 91 04 27; ფაქსი: (995 32) 91 03 41
საჯარო რეესტრის ეროვნული სააგენტო თბილისი დ. აღმაშენებლის გამზ. 89/24 ტელ.: (995 32) 94 13 65

www.napr.gov.ge

ქ.თბილისში, კახეთის გზატკეცილზე, კოსმონავტის ძეგლთან აეროპორტის მიმდებარეთ არსებული სატრანსპორტო კვანძი. შპს "სან პეტროლიუმ ჯორჯია"-ს დროებით სარგებლობაში არსებულ მიწის ნაკვეთზე, შენობის (1/1) სარეკონსტრუქციო/სარემონტო პროექტის განმარტებითი ბარათი.

მოცემულ პროექტში განხილულია აგს „კოსმონავტ“-ზე შენობა N 1/1-ის სარეკონსტრუქციო და სარემონტო სამუშაოები.

სამუშაოები იწყება ობიექტის შემოღობვით, დროებითი სამშენებლო ღობით. არსებული ინვენტარის, გათბობის სისტემების, ფანჯრების, ვიტრაჟების და სან.კვანძის ფურნიტურის უსაფრთხო დემონტაჟი და ადგილზე დასაწყობება შემდგომში ტრანსპორტირებისთვის.

სამუშაოები მოიცავს: სერვის-ცენტრის მოწყობას არსებულ სივრცეში (იხ.საპროექტო გეგმა), ხოლო არსებულ საოპერატოროში, იცვლება ღიობები და ჭერის სიმაღლე $h=3,100$ (საოპერატოროს სან.კვანძის გარდა).საოპერატორო სივრცეში კედლები იღებება თეთრი ფერის საღებავით. შენობის ფასადზე იცვლება კარ-ფანჯრები და ვიტრაჟები, ასევე შიდა სივრცეში არსებული კარები კატალოგის მიხედვით (იხ.კარ-ფანჯრების განაწილების სქემა და სპეციფიკაციები). ბ-ა ფასადებზე ეწყობა სამზარეულოს ფანჯარა და იღებება თეთრი ფერის საფასადე სარეზავით. ფასადები ა-ბ, და 3-1, იმოსება თეთრი ფერის ალუკაბონდის დეკორატიული პანელებით. სერვის ცენტრის შესასვლელში გათვალისწინებულია შ.შ.მ.პ. პანდუსის მოწყობა (არაუმეტეს 8% დახრით), ბაზალტის ბუნებრივი ქვის მოპირკეთებით. ცენტრალურ ფასადზე არსებული ელ.ავტომობილების სატენი მოწყობილობის გადატანა უკიდურეს მარჯვენა კუთხეში მე-3 ავტოსადგომთან.

სერვის ცენტრის სივრცეში იცვლება არსებული იატაკი (კერ.ფილა). მოსაწყობია "არმსტრონგი"-ს შეკიდული ჭერი. ხდება არსებული ტექ.ოთახის იტიხრება თაბაშირ-მუყაოს ორმაგი ფილებით. ეწყობა საპირფარეო, ჩაშენებული უნიტაზით და ხელსაბანით. პროექტში შეტანილია წყალ-გაყვანილობის, გათბობა-გაგრილების და ელ.დაქსელვის მოწყობის სქემები.

სადემონტაჟო სახურავზე არსებული საიზოლაციო ფენილი და პარაპეტის თუნუქის "ქუდი". სადემონტაჟო და შემდგომ ქვიშაცემენით გასაღესია -3,26 ნიშნულზე არსებულ ტუალეტში კერამოგრანიტი, უნიტაზი და ხელსაბანი. წყლის გამაცხელებელი ქვების განთავსება ხდება მუნუს სართულზე არსებულ სან.კვანძში. გათვალისწინებულია სახურავის მოხვეწა ლითონის ბადით და ახალი ჰიდროსაიზოლაციო ფენილის მოწყობა. (იხ.სახურავის გეგმა).

შემსრულებელი ვალდებულია მოახდინოს ფარული სამუშაოების დასურათება რათა წარადგინოს მოთხოვნის შემთხვევაში. სადემონტაჟო სამუშაოების წარმოება უნდა მოხდეს შემსრულებელი კომპანიის პასუხისმგებელობის და მეთვალყურეობის ქვეშ.

სარემონტო სამუშაოების დასრულების შემდეგ, უნდა მოხდეს ტერიტორიის დასუფთავება და სამშენებლო ნაგვის გატანა ნაგავსაყრელზე.

რ.კ.ბეტონის ელემენტებისთვის, გათვალისწინებულია B=25 კლასის ბეტონი,

რომლის მარკა ყინვამდევონის მიხედვით F=150, ხოლო მარკა წყალშეუღწევადობის მიხედვით კი W=4. გამოყენებულია არმატურა A-I და A-III კლასი.

სამშენებლო სამუშაოებისას დაცული უნდა იქნას შრომისა და უსაფრთხოების

წესები. სამშენებლო სამუშაოები უნდა წარიმართოს საავტორო ზედამხედველობის ქვეშ.

ფოტოგრაფიები №1



ფოტოგრაფიები №2



[illegible]

ქ.თბილისი, ახანეთის გზაბაგვილზე
 ჯოსოშავის ძველთან, აროშორობის
 მიმდებარე. გ.პ.ს "საპაროლოგიკ
 აროშო"-ს დროშობით სარგებლობაში
 აღბაშ მიწის ნაპაროშ, არსებელი
 გენოშის 1/1 რაქონსარქმის პროქტი

პრეზენტორი	ფ. რეზაყიძე	
გამომცემი	ი. ბახუტაძე	
გამომცემი	ა. შარვაშიძე	

226/2365:

გეგმავლიყავით:

1. ხეოლს დო მარაზიის შენობა.
2. ჯილდუერობა (გაზი).
3. მიწისქვეშა სარეგერუარო პარკი.
4. საკომპერეზიო შენობა.
5. ავტოსამრეცხო მოწყობი.
6. ჯილდუერობა (ბენზინი)
7. საოპერატორი.
8. ფანსიტური

საკადასტრო
საზღვარი



ფურცელი	06
ფურც. ზომა	A-3
მასშტაბი	1:500
ნახ. დასახელება	არსებული გენ-გეგმა

საპროექტო გენგეგმა მ 1:500

საკადასტრო საზღვარი

საკადასტრო საზღვარი

თბილისი-----კახეთის გზატკეცილი-----აეროპორტი

ქ.თბილისი, ჯანთის გზაჯვარედინზე
ქოსმონავთის ძაღლთან, პარკოვრების
მიმდებარე. მ.პ.ს. "სა პარკოვრებზე
ქორეო"-ს დროებითი სარგებლობაში
აღებული მიწის ნაკვეთი, არსებული
შენობის 1/1 რაზონატრამიტის პროექტი

ერეტიკული	დ. რეტიკული	
გეოგრაფიკული	ი. გეოგრაფიკული	
გეოგრაფიკული	კ. გეოგრაფიკული	

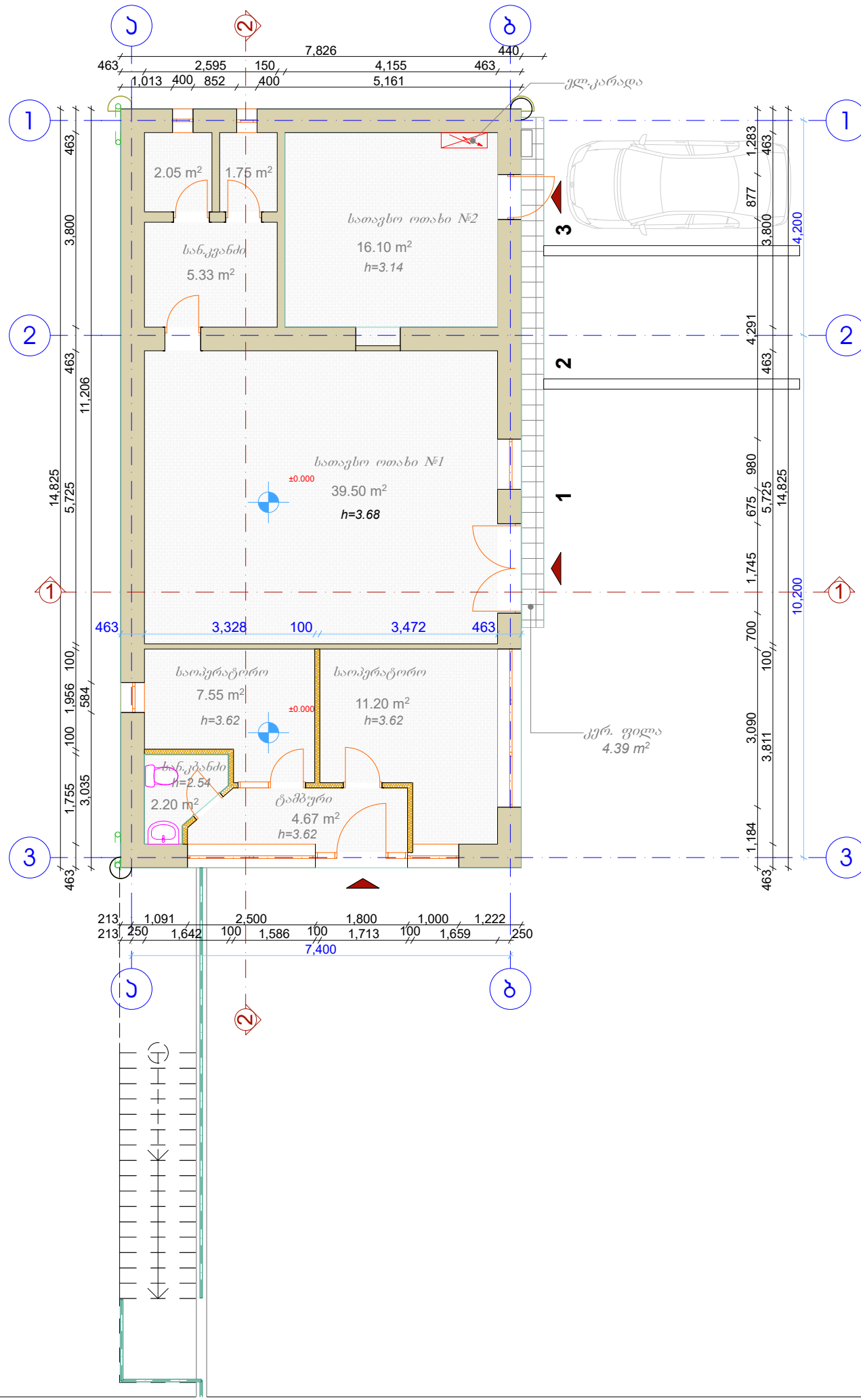
20603350:

1. საპროექტო შენობა (უფასოთხოვდა).
2. აღადგურება (გახი).
3. მიწისქვეშა სარეზერვუარო პარკი.
4. გაზ-გასაძარი (სარეზერვუარო).
5. აეროსამრეცხაო ბოქსები.
6. აღადგურება (ბენზინი).
7. საიკრატორი.
8. ფანატორი
9. შშმა პანელი
10. აეროსადგომი

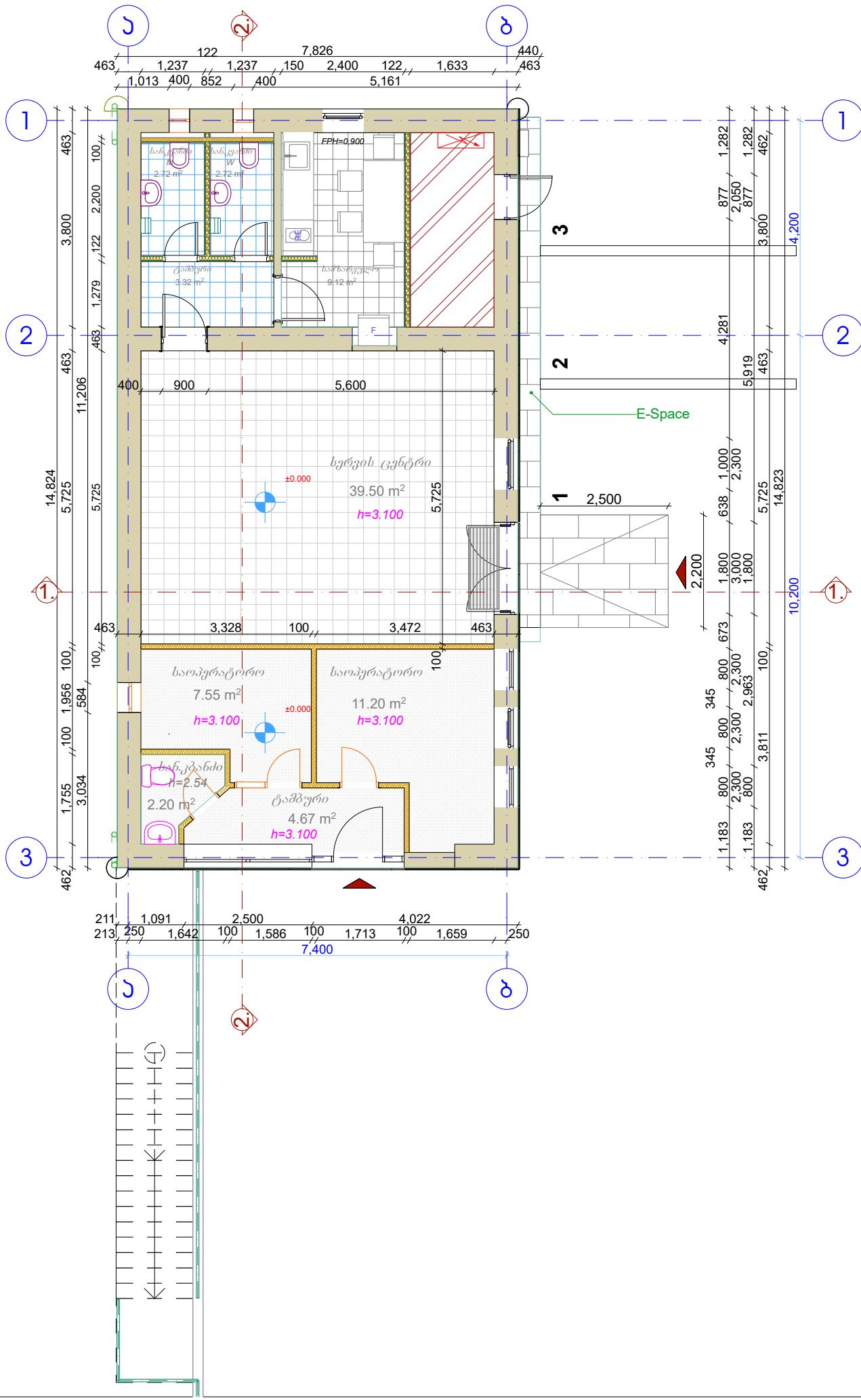


ფურცელი	07
ფურც. ზომა	A-3
მასშტაბი	1:500
თარიღი	2024წ

არსებული გეგმა მ 1:100



საპროექტო გეგმა მ 1:100



შ.პ.ს "სან პატროლიუმ ჯორჯია"
ქ.თბილისი, ხახუთის მუნიციპალიტეტის
ქ.თბილისის მუნიციპალიტეტის, აეროპორტის
მიმდებარედ, შ.პ.ს "სან პატროლიუმ
ჯორჯია"-ს დროებით სარგებლობაში
აღებული მიწის ნაკვეთზე, არსებული
შენობის 1/1 რეკონსტრუქციის პროექტი

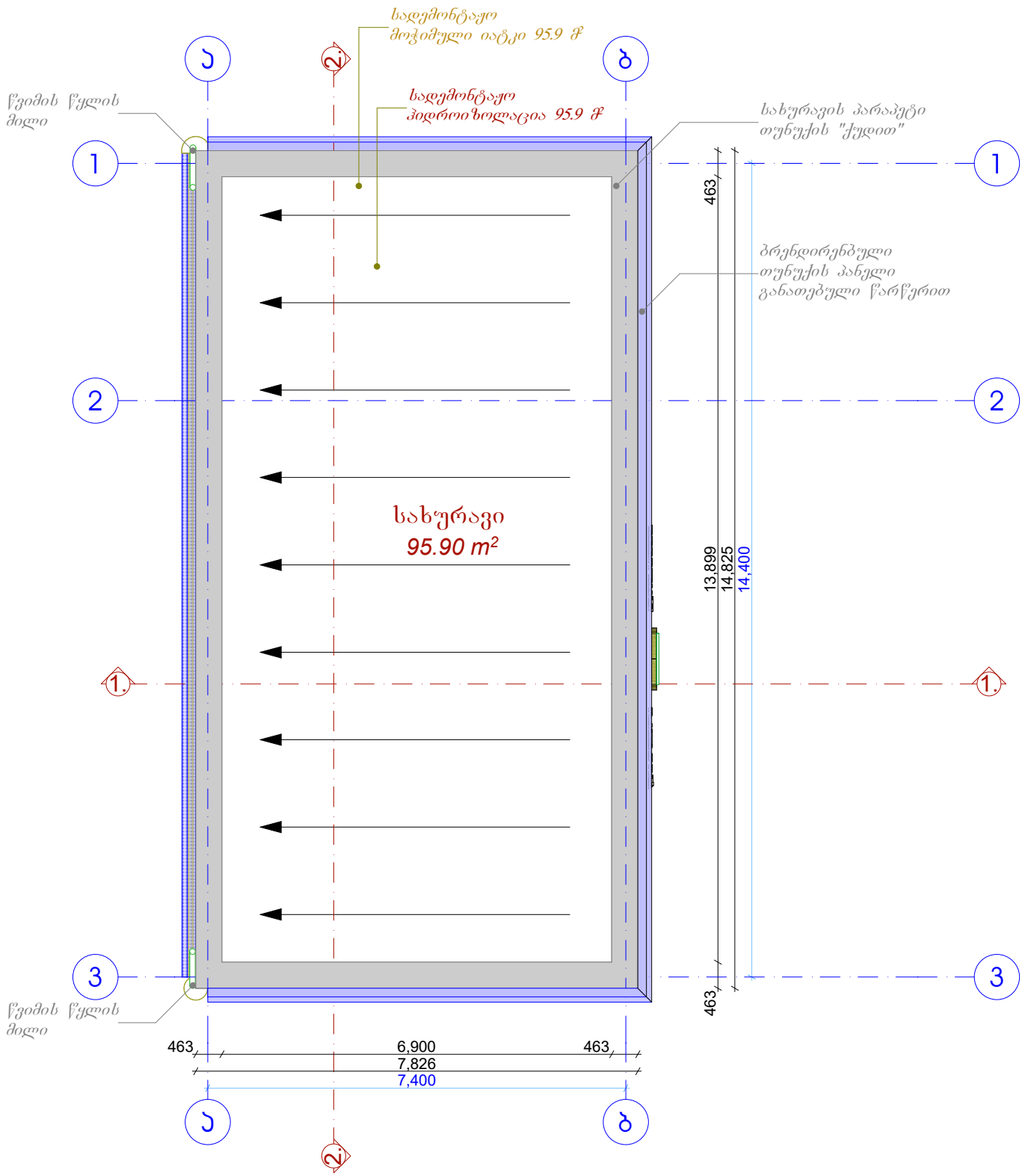
არსებული	დ.როსტომიძე
შემოქმედ	ი.ბახუაშვილი
შემოქმედ	ა.ბარბაქაძე

შენიშვნა:

- ექსპლიკაცია:
- არსებული
 - ბაზალტის ფილა
 - ტიხარი თაბაშირ-მუცარი მხრიდან
 - ტიხარი თაბაშირ-მუცარი ერთი მხრიდან
 - არასაპროექტო სივრცე
 - ხელსაშრობი
 - ელ. ავტომატიის დამტენი
 - შენობაში შესასვლელი
 - ცენტრალური ელ.კარადა
 - არსებული კარ-ფანჯარები
 - საშენებლო უნიტაზი
 - ხელშეკრულება

ფურცელი	08
ფურც. ზომა	A-3
მასშტაბი	1:100
თარიღი	2024

სახურავის გეგმა მ 1:100



შ.პ.ს "სან პატროლიუმ ჯორჯია"

ქ.თბილისი, ხახუთის გზაჯვარედინზე
ჯორჯიის ქვეყნის, ავტონომიური
რეგიონის, შ.პ.ს "სან პატროლიუმ
ჯორჯია"-ს დროებით სარგებლობაში
აღებული მიწის ნაკვეთზე, არსებული
შენობის 1/1 რეკონსტრუქციის პროექტი

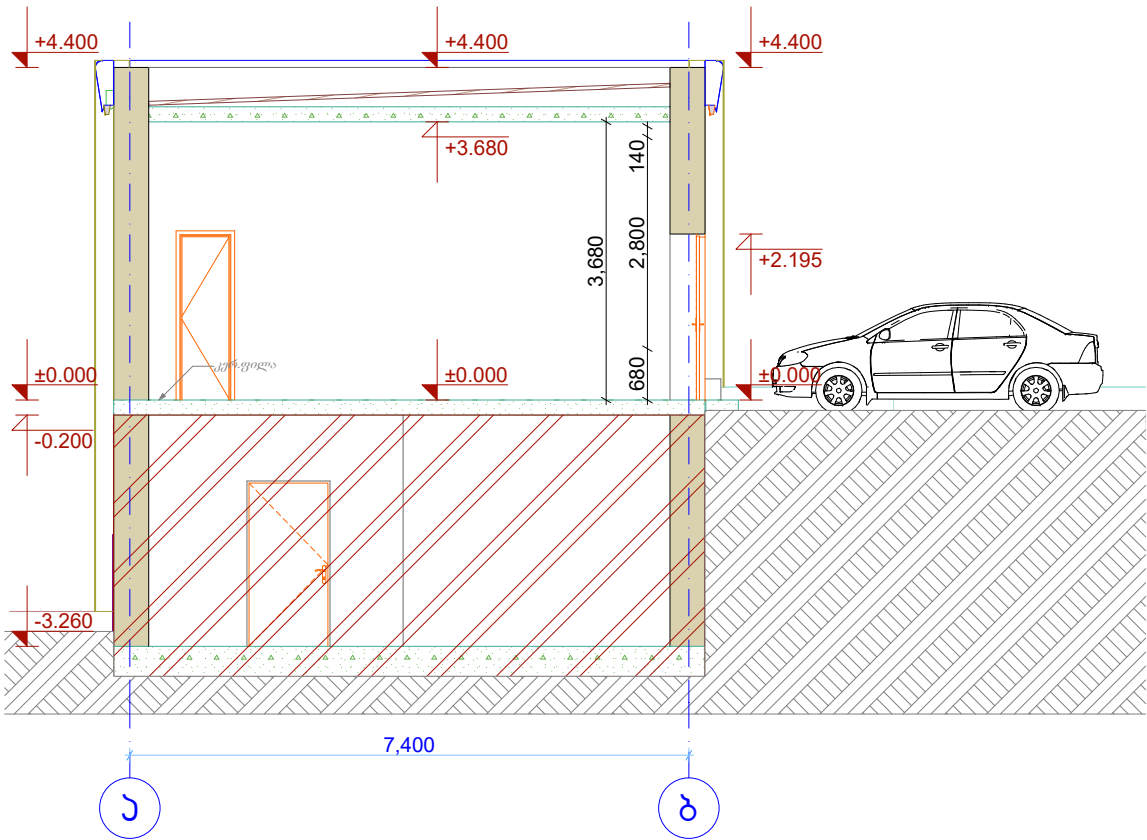
არქიტექტორი	დ.როშაძე	
შემოწმებული	ი.ბახაძე	
შემოწმებული	ა.შარვაშიძე	

შენიშვნა:
* მოჭიმული იატაკის ქსოვი რჩება
უცვლელი.
* წვიმის წყლის გადაყვანა ხდება არსებულ
მიწის მიწის.
* პარაპეტის შიდა პერიმეტრი დამუშავდება
პიდროიზაციით ფენილით.

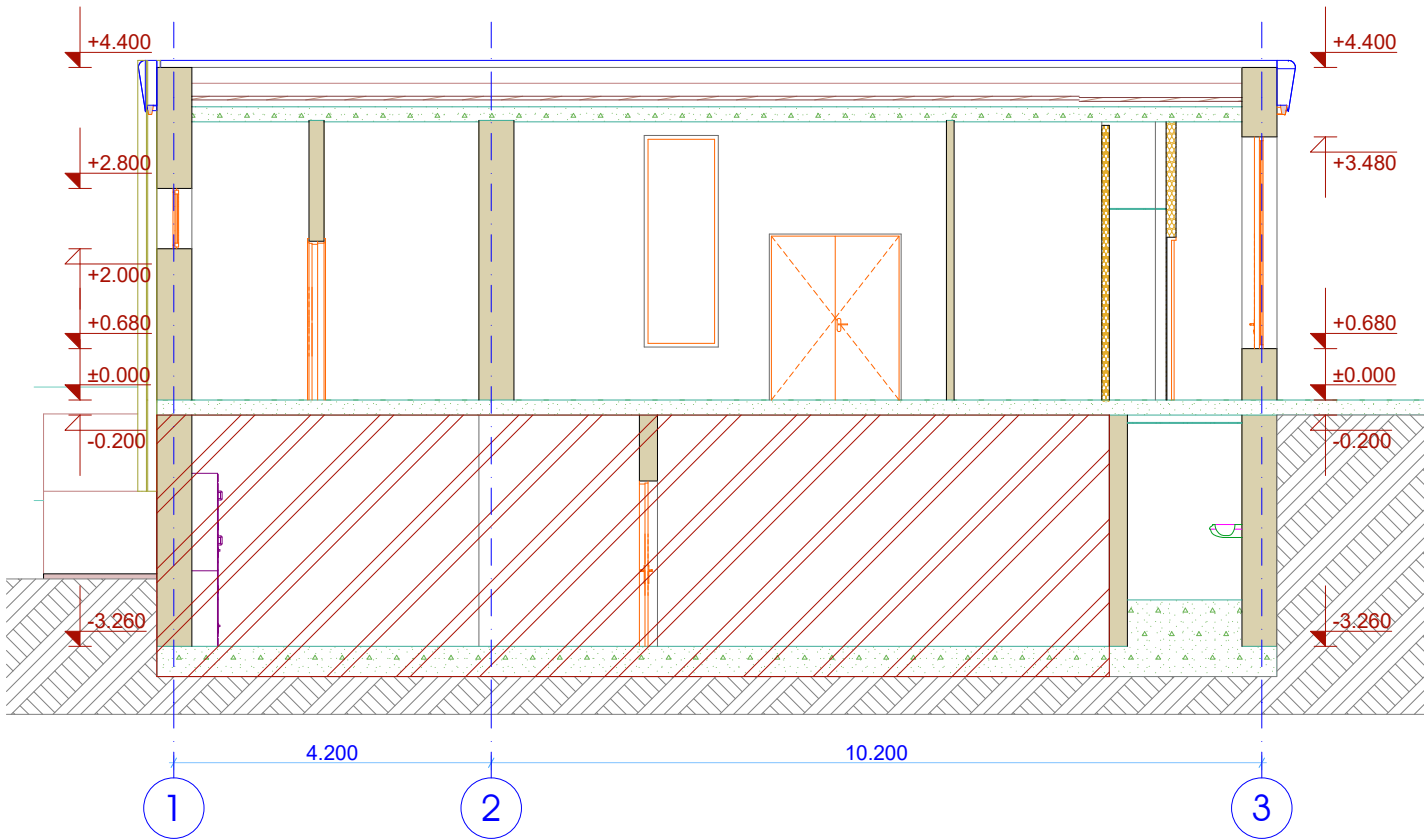


ფურცელი	09
ფურც. ზომები	A-3
მასშტაბი	1:100
თარიღი	20246

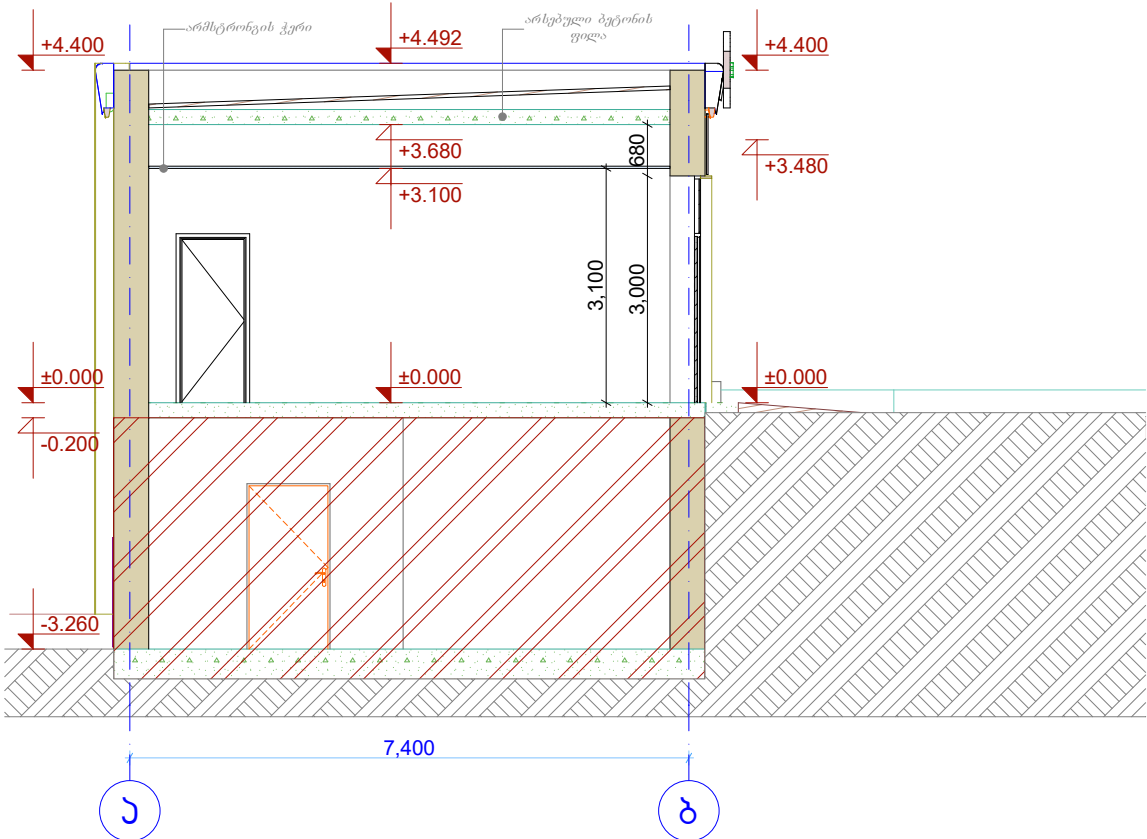
არსებული ჭრილი 1-1 მ 1:100



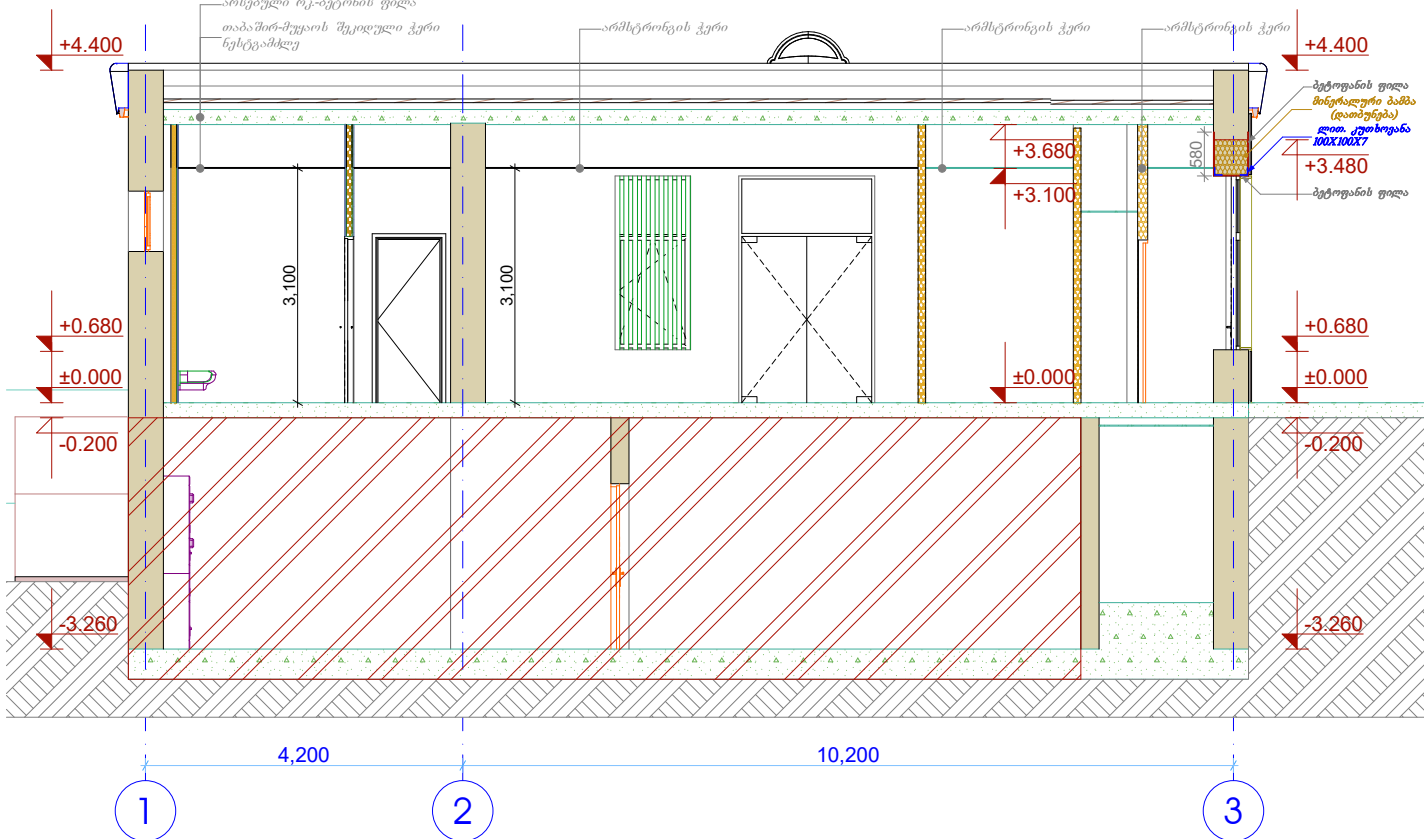
არსებული ჭრილი 2-2 მ 1:100



საპროექტო ჭრილი 1-1 მ 1:100



საპროექტო ჭრილი 2-2 მ 1:100



შ.პ.ს "სან პატროლიუმ ჯორჯია"

ქ.თბილისი, ხახუთის გზატკეცილზე
ჯორჯიის ქვემოთ, აეროპორტის
მიმდებარედ, შ.პ.ს "სან პატროლიუმ
ჯორჯია"-ს დროებით სარგებლობაში
აღებული მიწის ნაკვეთზე, არსებული
შენობის 1/1 რეკონსტრუქციის პროექტი

არქიტექტორი	დ. როზაძე	
შემოწმებული	ი. ბახუაშვილი	
შემოწმებული	ა. შარვაშიძე	

შენიშვნა:

ექსპლიკაცია:

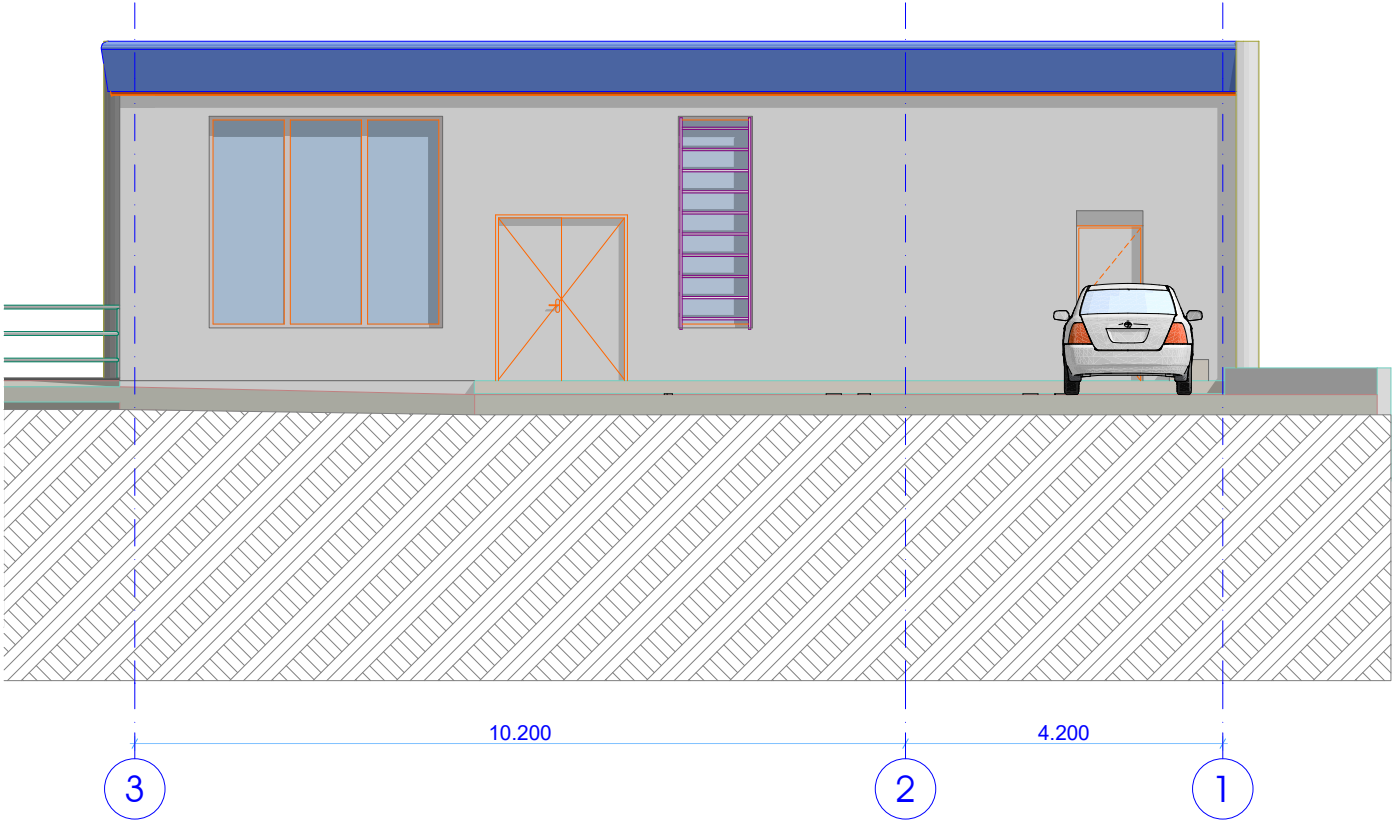
არსებული

არასაპროექტო სივრცე



ფურცელი	10
ფურც. ზომა	A-3
მასშტაბი	1:100
თარიღი	2024

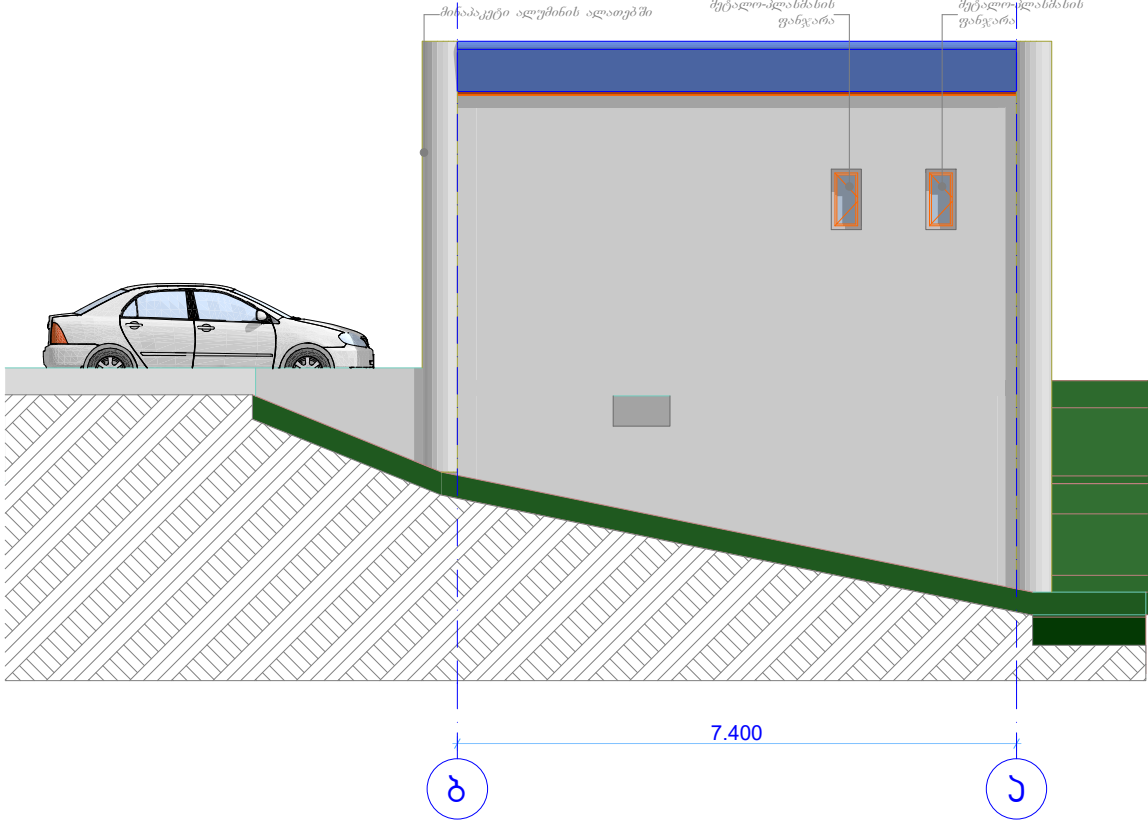
არსებული ფასადი 3-1 მ 1:100



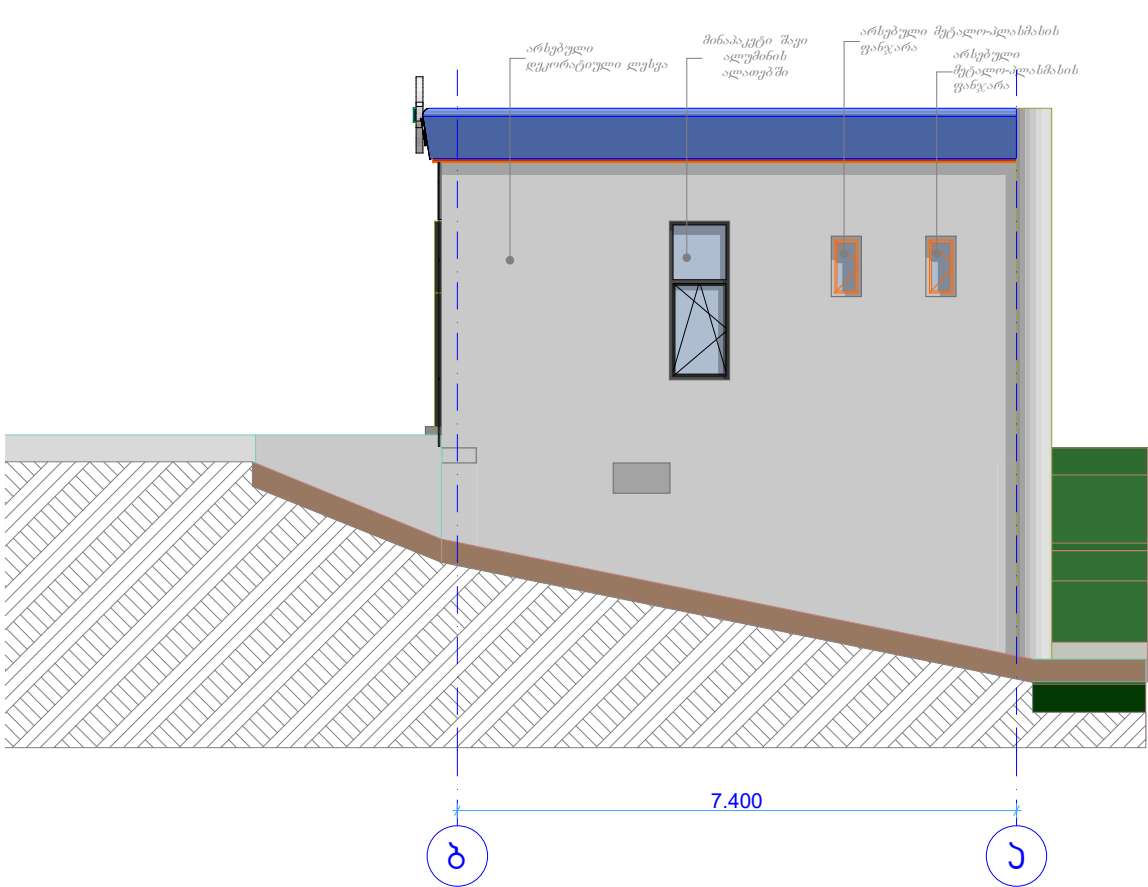
საპროექტო ფასადი 3-1 მ 1:100



არსებული ფასადი ბ-ა მ 1:100



საპროექტო ფასადი ბ-ა მ 1:100




შ.პ.ს "სან პატროლიუმ ჯორჯია"

ქ.თბილისი, ხახუთის გზა 100-მეტრის მანძილზე, აეროპორტის მიმდებარე, შ.პ.ს "სან პატროლიუმ ჯორჯია"-ს დროებით სარგებლობაში აღებული მიწის ნაკვეთზე, არსებული შენობის 1/1 რეკონსტრუქციის პროექტი

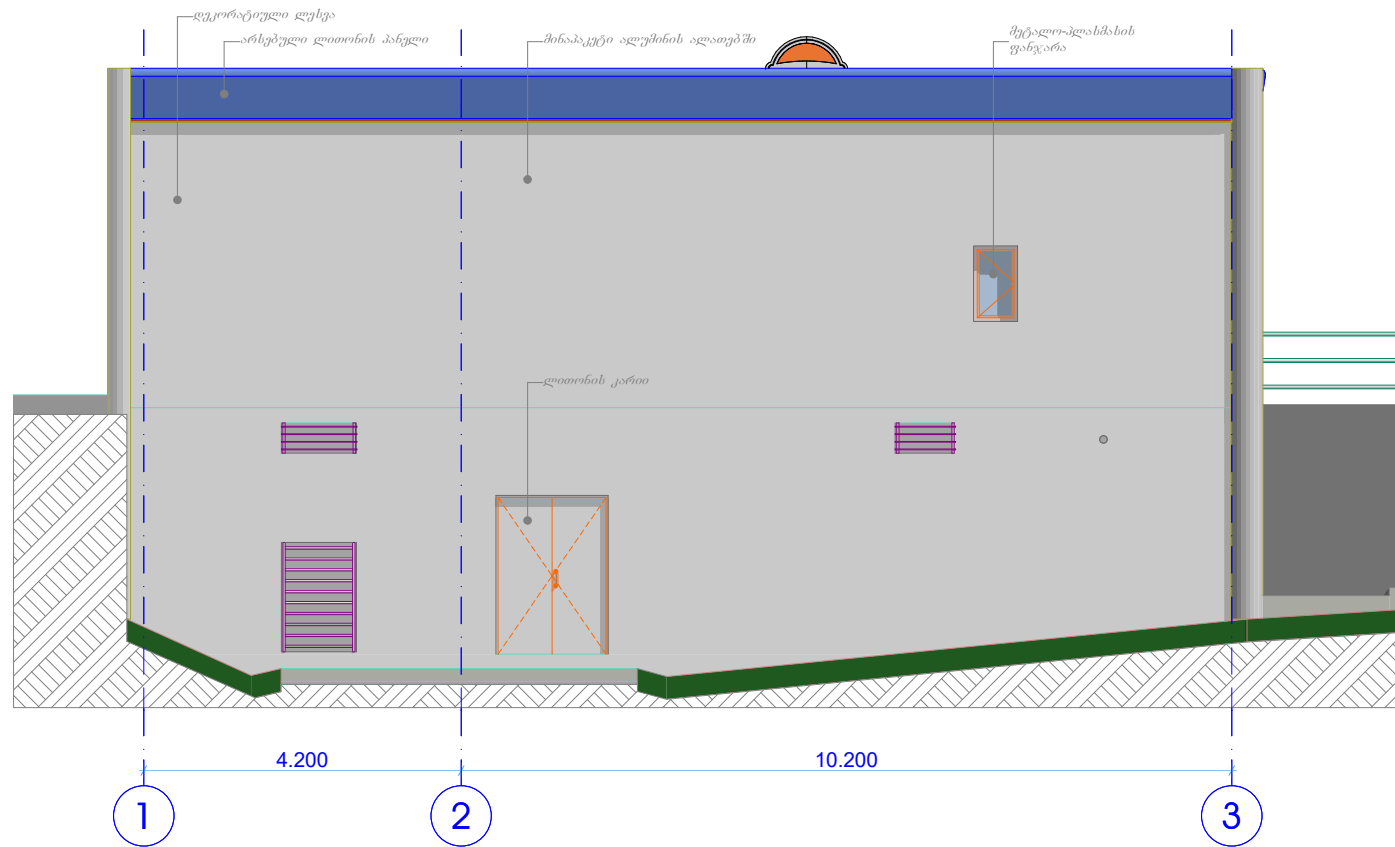
არსებული	დ.როგაძე	
შემოწმებული	ი.ბახაძერი	
შემოწმებული	ა.ბარბაქაძე	

შენიშვნა:



ფურცელი	11
ფურც. ზომა	A-3
მასშტაბი	1:100
თარიღი	20246

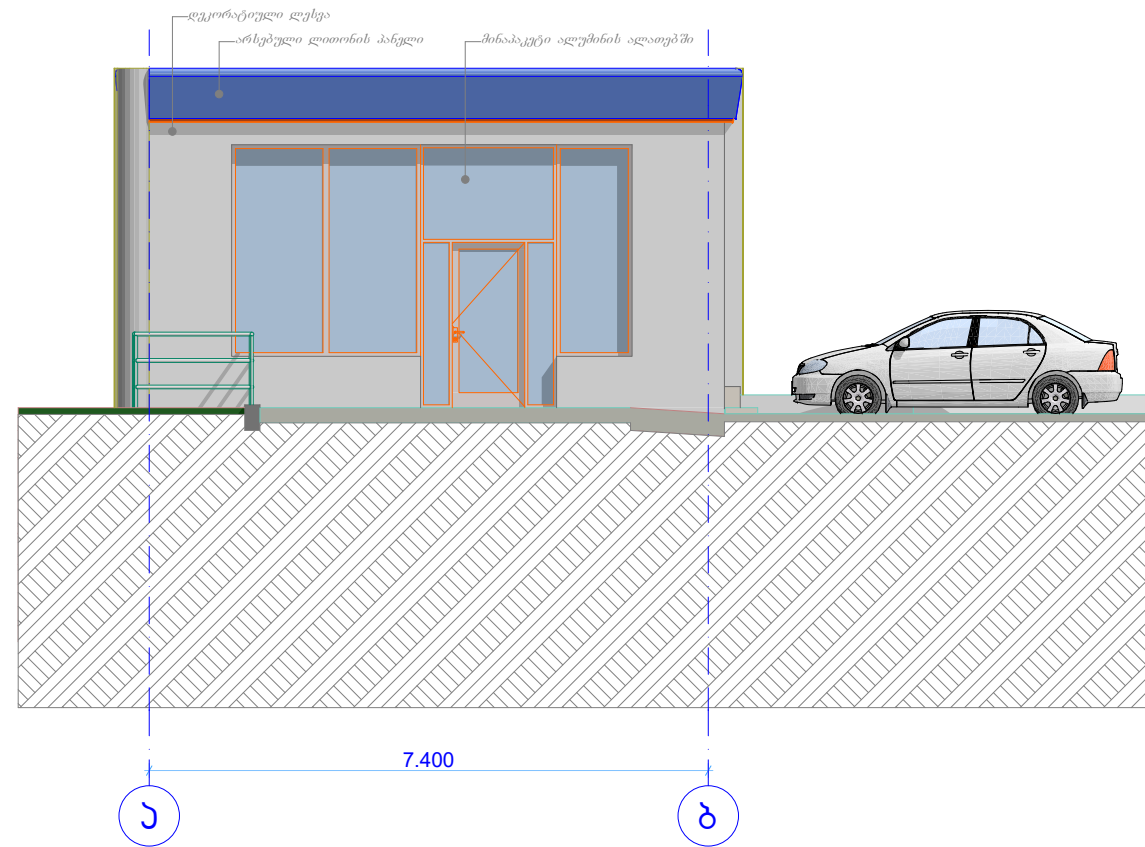
არსებული ფასადი 1-3 მ 1:100



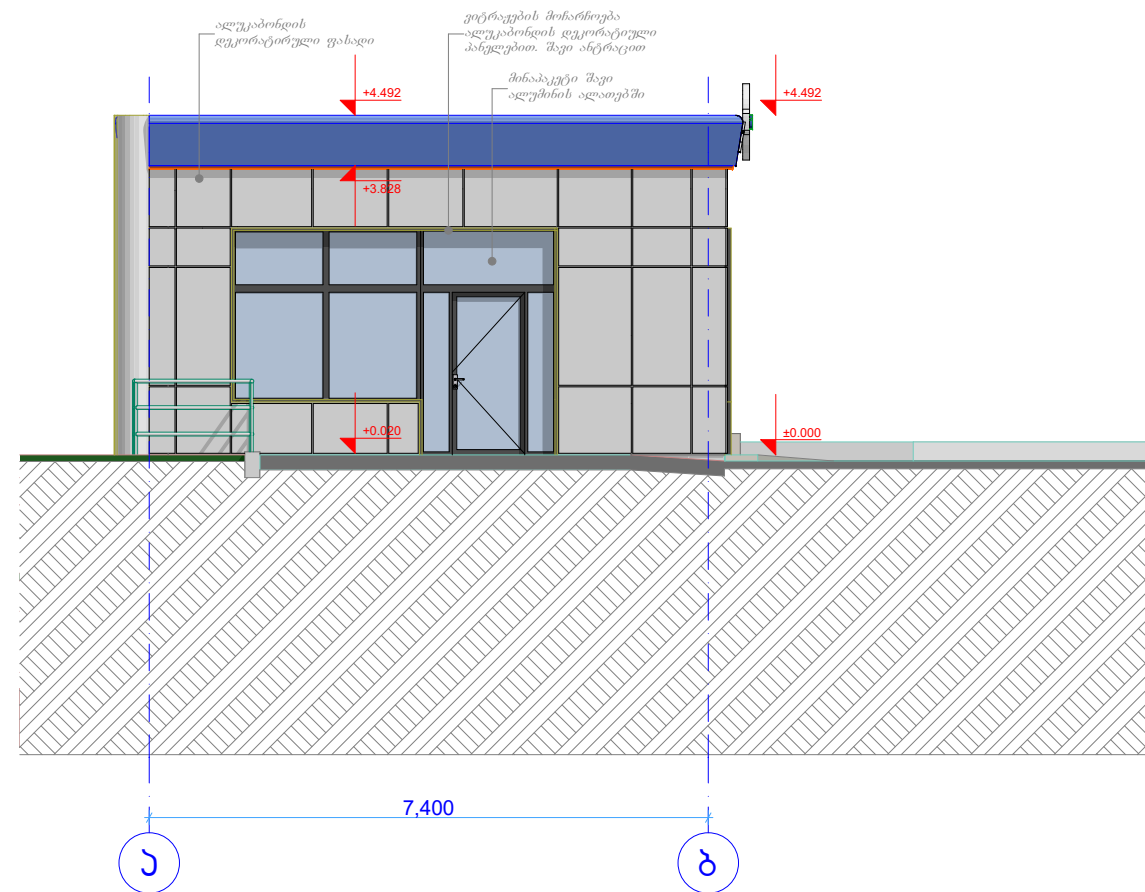
საპროექტო ფასადი 1-3 მ 1:100



არსებული ფასადი ა-ბ მ 1:100



საპროექტო ფასადი ა-ბ მ 1:100



შ.პ.ს "სან პეტროლიუმ ჯორჯია"

ქ.თბილისი, ახალეთის გზაბაკცილზე
 ჯოსო ნავაშვილის ქველთა, ეროვნობის
 მიმდებარედ. გ.გ.ს. "სან პეტროლიუმ
 ჯორჯია"-ს დროებით სარგებლობაში
 აღებული მიწის ნაკვეთზე, არსებული
 გზის სიგ. 1/1 რეკონსტრუქციის პროექტი

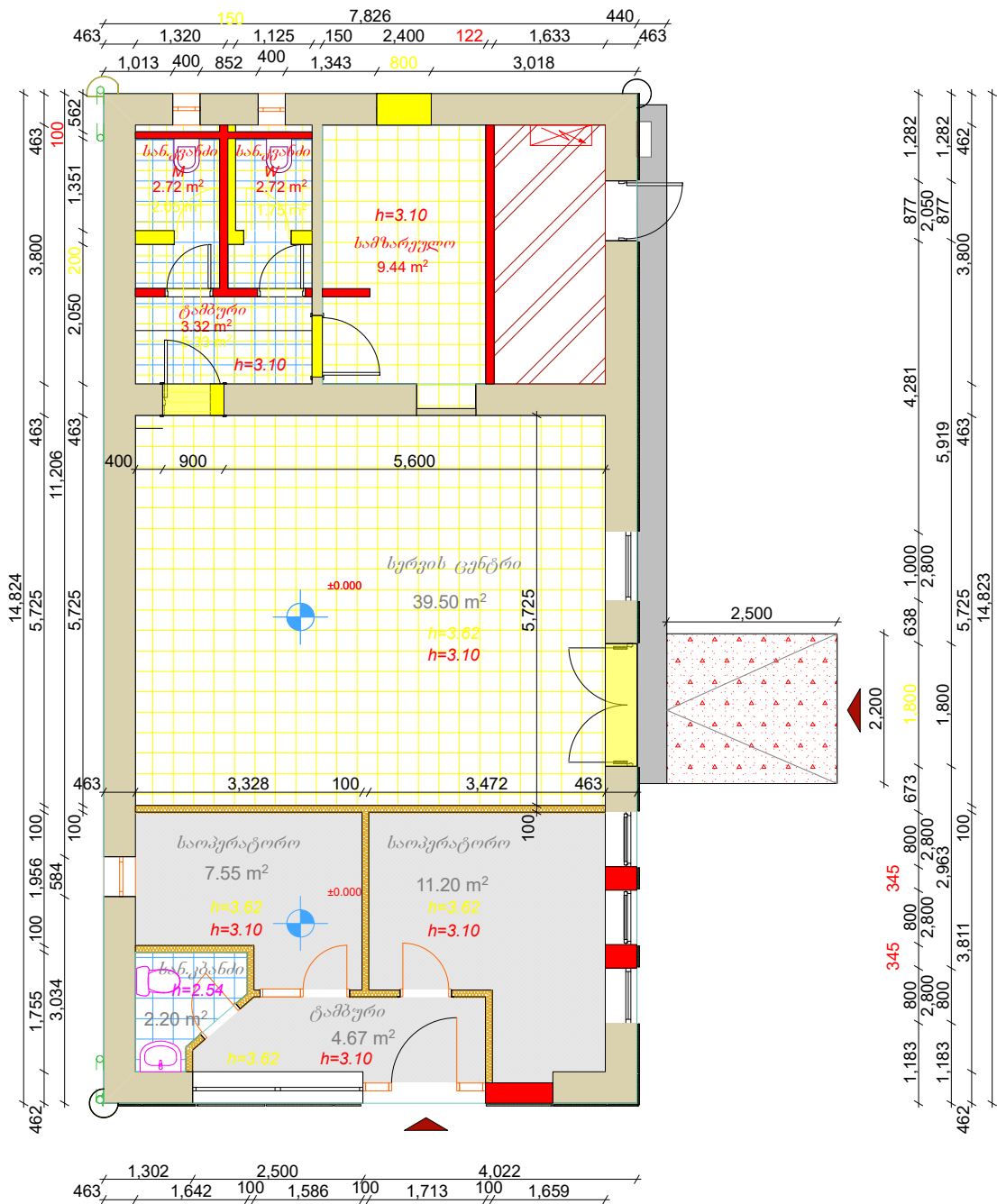
პროცესორი	დ. როზაძე	
მომწოდებელი	ი. ბახტაძე	
მომწოდებელი	ს. მარაძე	

အကျဉ်းချုပ်:

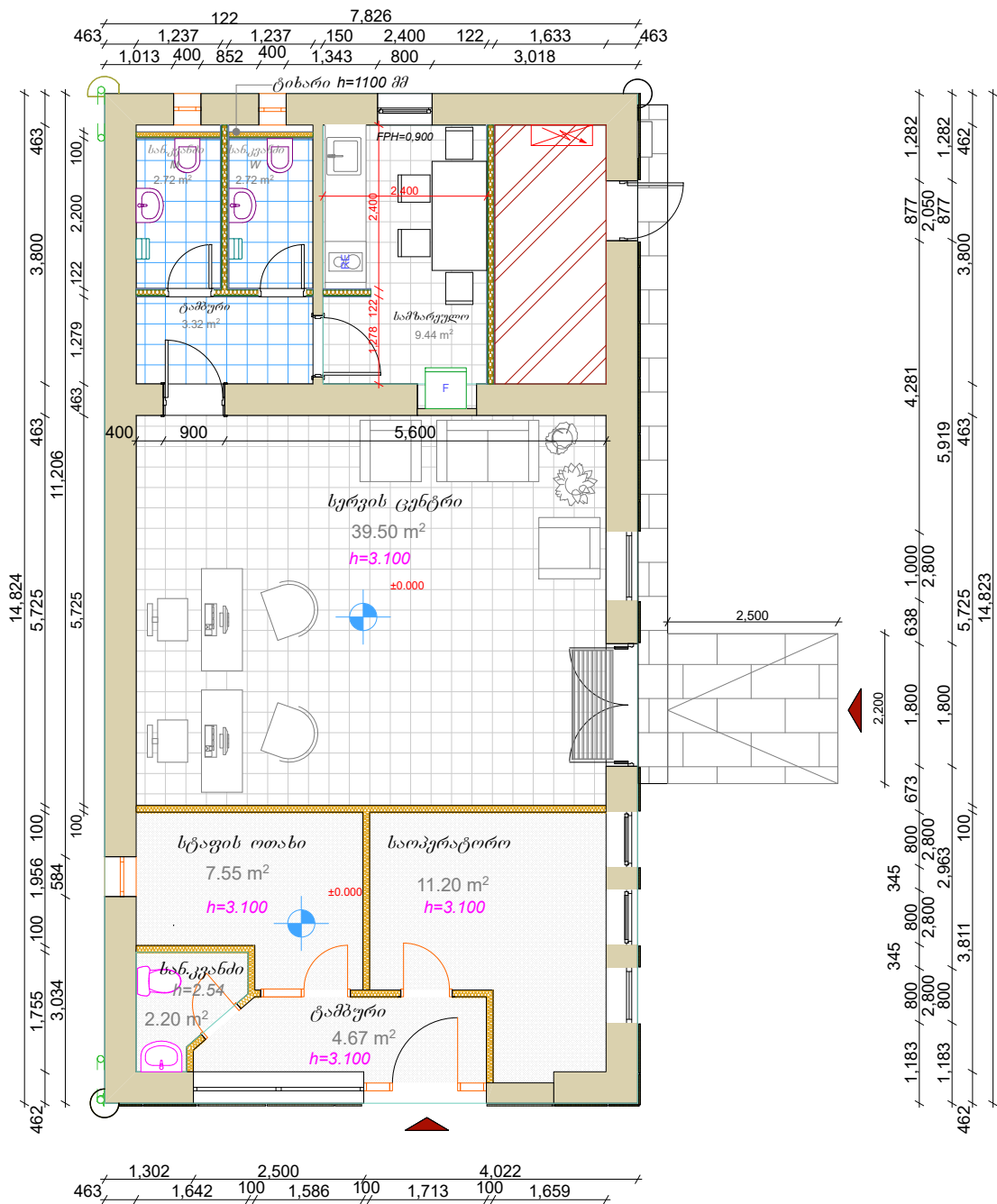


ფურცელი	12
ფურც. ზომა	A-3
მასშტაბი	1:100
თარიღი	20246

სადემონტაჟო გეგმა მ 1:100



ავეჯის განაწილების სქემა მ 1:100



შ.პ.ს "სან პატროლიუმ ჯორჯია"

ქ.თბილისი, ხახუთის გზაჯვარედინზე
ჯორჯიის ქვემოთა, აეროპორტის
მიმდებარედ, შ.პ.ს "სან პატროლიუმ
ჯორჯია"-ს დროებით სარგებლოებაში
აღებული მიწის ნაკვეთზე, არსებული
შენობის 1/1 რეკონსტრუქციის პროექტი

არქიტექტორი	დ.როზაძე	
შემოქმედ	ი.ბახაძე	
შემოქმედ	ა.ბარაკაძე	

შენიშვნა:

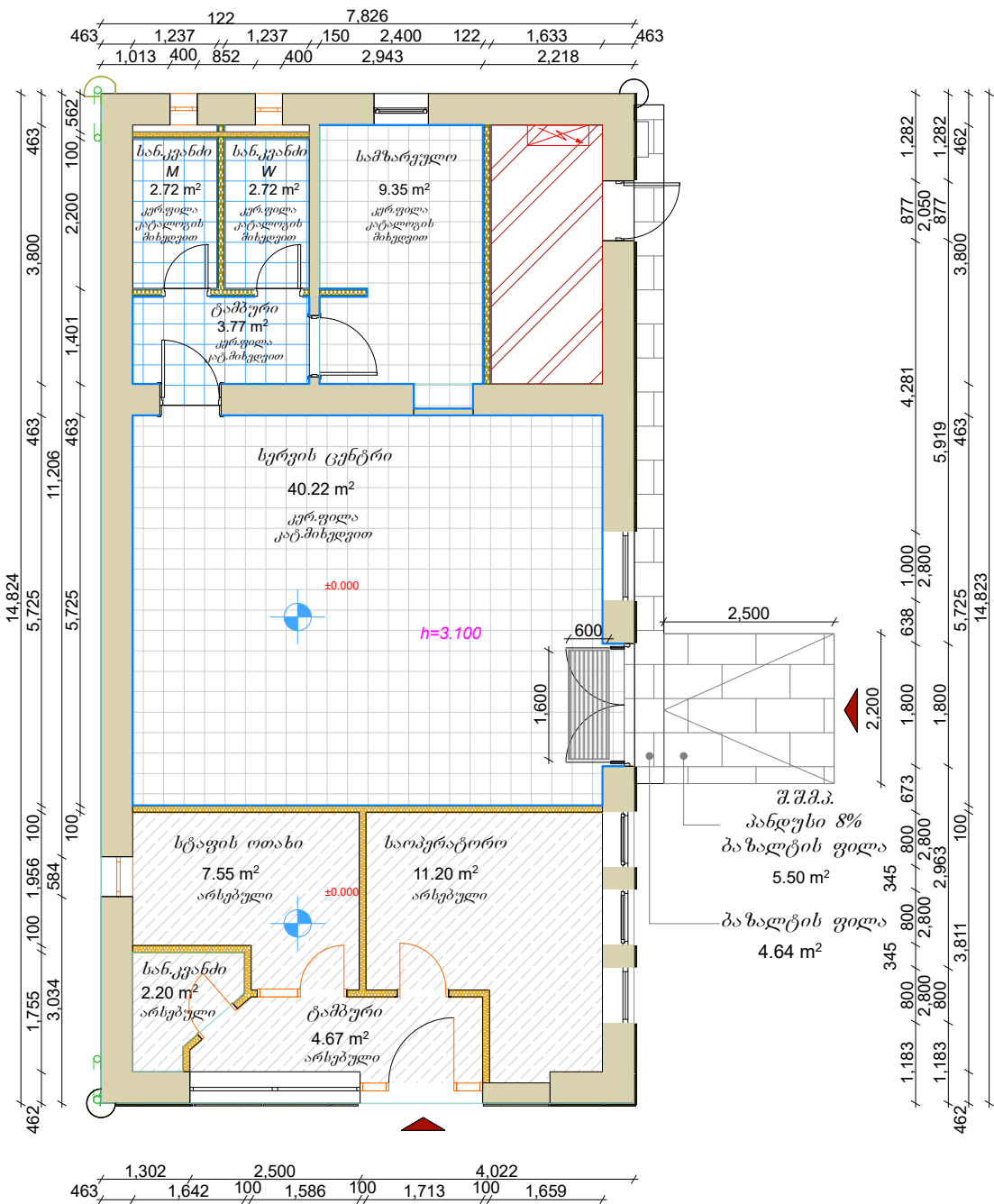
ექსპლიკაცია:

- არსებული
- არსებული ფილა
- სადემონტაჟო
- საპროექტო
- ბეტონის ფილა
- ტიხარი თაბაშირ-მუყაო
ორი მხრიდან
- ტიხარი თაბაშირ-მუყაო
ერთი მხრიდან
- სადემონტაჟო იატაკი
- კერ.ფილის დემონტაჟი
- არასაპროექტო სივრცე
- გამწვანება
- ფანჯრის პარაპეტის სიმაღლე FPH
- შენობაში შესასვლელი
- ცენტრალური ელ.კარადა
- არსებული გათბობის ქვაბი
- ნაშენებული ალუმიინის
ფეხსაწმედი

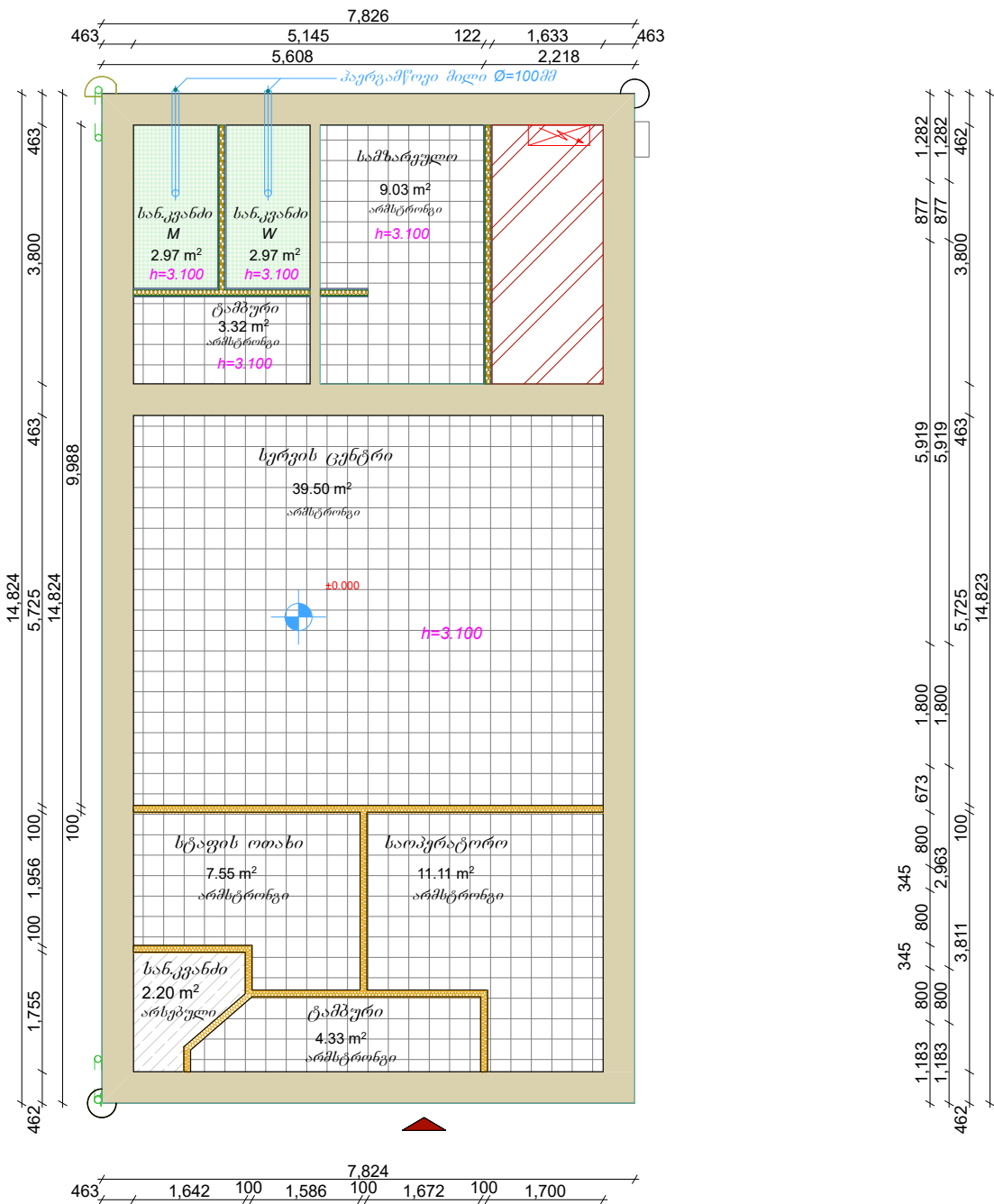


ფურცელი	13
ფურც. ზომა	A-3
მასშტაბი	1:100
ნახ. დასახელება	სადემონტაჟო და ავეჯის გან. გეგმა

იატაკის მოწყობის სქემა მ 1:100



ჭერის მოწყობის სქემა მ 1:100



მ.კ.ს "სან პატროლიუმ ჯორჯია"

ქ.თბილისი, ხახუთის გზაჯვარედინზე
ჯორჯიის ქვეყნის, ავტონომიური
მიმდებარეობს. მ.კ.ს "სან პატროლიუმ
ჯორჯია"-ს დროებითი სადგომო-სამშენაო
უბრის მიხედვით, არსებული
შენიშვნის 1/1 რეკონსტრუქციის პროექტი

არქიტექტორი	დ.როსტომიძე	
შემოქმედება	ი.ბახაძე	
შემოქმედება	ა.ბარბაქაძე	

შენიშვნა:

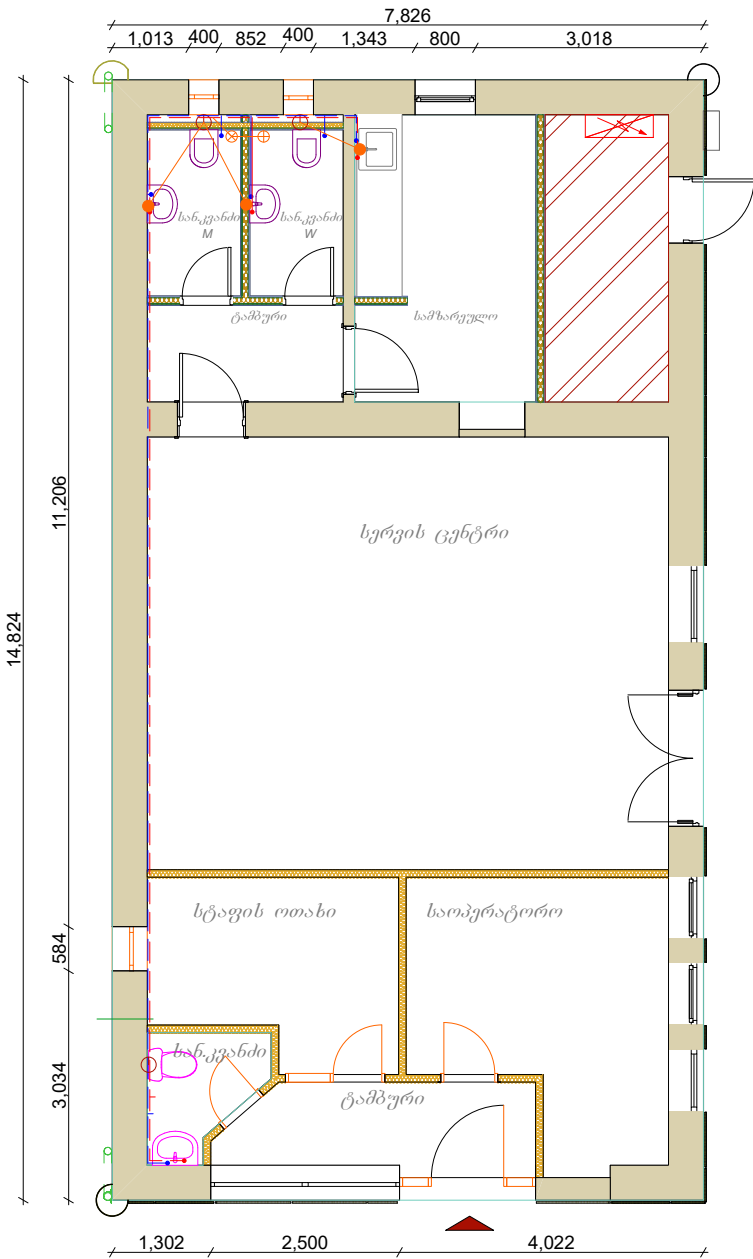
ექსპლიკაცია:

- თეთრი მღვიმის პლანტუნი
- არსებული კერძო
- კერძო ფილა
- კერძო ფილა
- ბაზალტის ფილა
- ტიხარი თაბაშირ-მუყაო
- ტიხარი თაბაშირ-მუყაო
- არსებული ჭერი
- თაბაშირ-მუყაოს ჭერი
- არასაპროექტო სივრცე
- ფანჯრის პარაპეტის სიმაღლე
- შენიშვნა შესასვლელი
- ცენტრალური ელ.კარდა
- ნაშენებული ალუბინის
- ფეხსაწმენდი

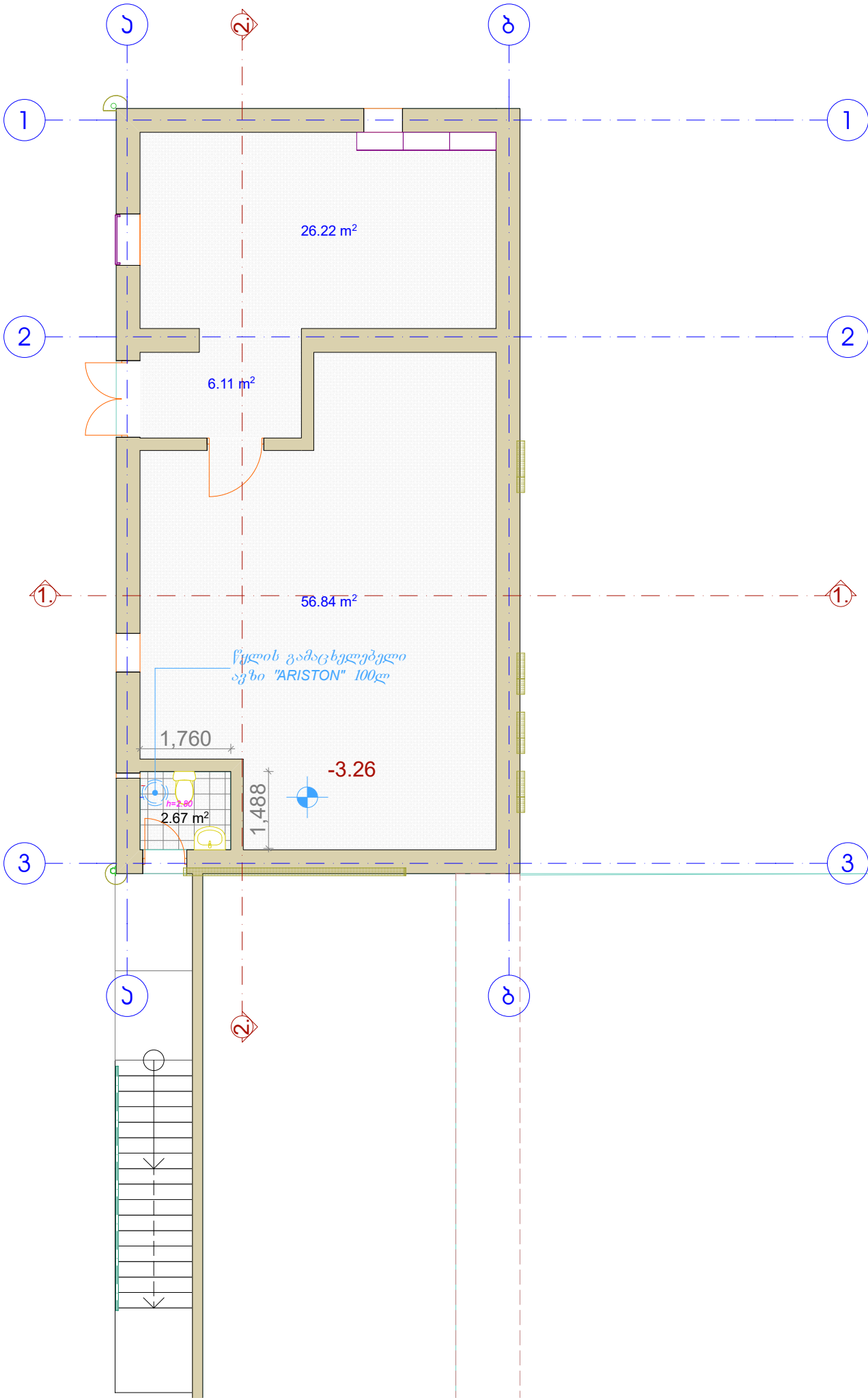


ფურცელი	14
ფურც. ზომა	A-3
მასშტაბი	1:100
ნახ. დასახელება	იატაკის და ჭერის მოწყობის სქემა

წყალ-კანალიზაციის მოწყობის სქემა მ 1:50



გეგმა -3.26 ნიშვილზე (სან.კვანძი)



შ.პ.ს "სან პატროლიუმ ჯორჯია"

ქ.თბილისი, ხახუთის გზატკეცილზე
ჯორჯიის ქვემოთ, აეროპორტის
მიმდებარედ, შ.პ.ს "სან პატროლიუმ
ჯორჯია"-ს დროებით სარგებლოებაში
აღებული მიწის ნაკვეთზე, არსებული
შენობის 1/1 რეკონსტრუქციის პროექტი

არქიტექტორი	დ.რობაძე	
შემოწმდა	ი.ბახუაშვილი	
შემოწმდა	ა.პარკაძე	

შენიშვნა:
* საოპერატორის სან.კვანძში დაზიანებული
ფილების აღდგენა უნდა მოხდეს ანალოგიური ან
მზვერვის ფილებით.
* წყლის მიღების გაყვანა ხდება კედელში.
* წყლის გამაცხელებელი აეზის მოსტაეი
ხდება -3.26 ნიშნულზე.
* -3.26 ნიშნულზე არსებულ სან.კვანძის
დასუფთავება და კარის აღდგენა.

ექსპლიკაცია:

ცივი წყლის მილი

ცხელი წყლის მილი

ცენტრალური წყლის მილი

ტრაპი (უკუხარქველით)

კედელში ჩაშენებული მილი დ-50მმ

არსებული საკანალიზაციო მილი დ-100მმ

ხელსაბანი (VITRA)

ჩაშენებული უნიტაზი (VITRA)

წყლის გამაცხელებელი 100 ლ "ARISTON"

არსებული უნიტაზი

არსებული ხელსაბანი

ფურცელი	15
ფურც. ზომა	A-3
მასშტაბი	1:100
ნახ. დასახელება	წყალ-კანალიზ. და სარდაფის გეგმა

1,013	400	852	400	1,343	800	3,018
7,826						

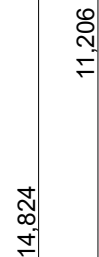


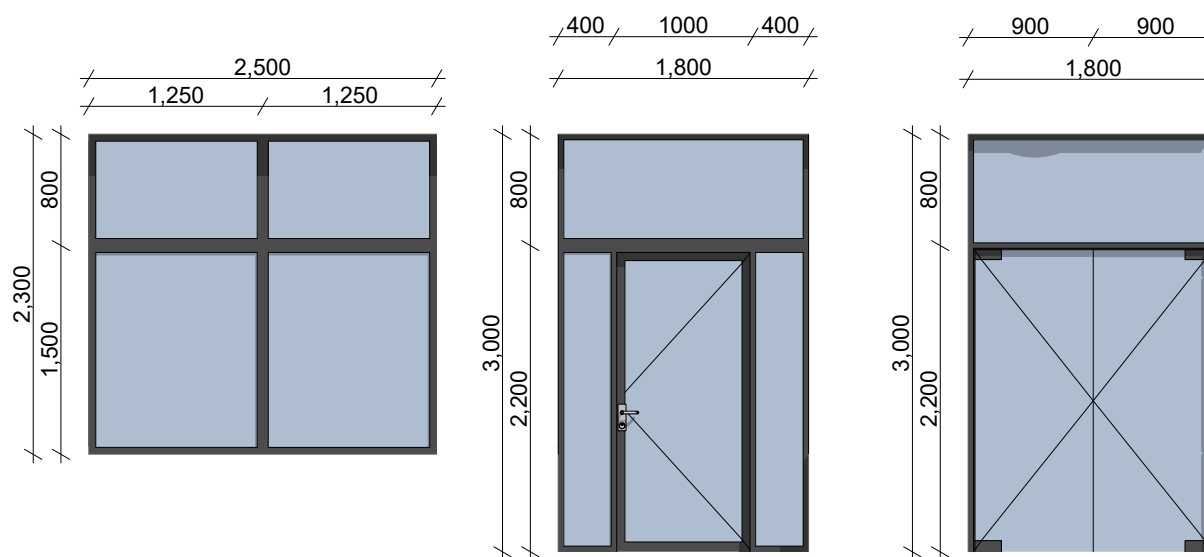
Diagram 1: A vertical rectangle with a width of 800 and a height of 2,300. It contains a smaller rectangle with a width of 800 and a height of 1,500, positioned at the bottom. The top section is shaded gray.

Diagram 2: A vertical rectangle with a width of 800 and a height of 2,300. It contains a smaller rectangle with a width of 800 and a height of 1,500, positioned at the bottom. The top section is shaded gray. A triangle is drawn within the bottom rectangle.

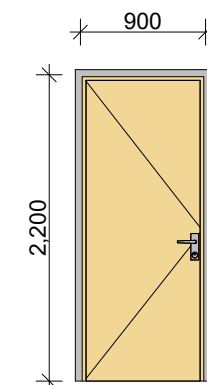
Diagram 3: A vertical rectangle with a width of 1,000 and a height of 2,300. It contains a smaller rectangle with a width of 1,500 and a height of 800, positioned at the bottom. The top section is shaded gray.

Diagram 4: A vertical rectangle with a width of 800 and a height of 2,100. It contains a smaller rectangle with a width of 800 and a height of 1,300, positioned at the bottom. The top section is shaded gray. A triangle is drawn within the bottom rectangle.

ფ-4
მინაპაკეტი შავი
აღუმინის ალათებში
1.78



კ-2
მინაპაეტი შავი
აღუშინის ალათებში
ნაწრობი მინა 10მმ
5.48



Technical drawing of a door. The drawing shows a rectangular door with a width of 900 and a height of 2.200. The door is yellow with a black border. A dashed diagonal line runs from the top-left corner to the bottom-right corner. A small black handle is located on the left edge, centered vertically. The dimensions are indicated by arrows and numbers: 900 for the width and 2.200 for the height.

25
 MDF-ის კარი
 კატალოგის მიხედვით
 208

ქ.თბილისი, ახათის გზაბაგილიზა
 ჟოსოწაბის ქაბლთან, აროგორობის
 მიმდებარე. გ.გ.ს. "ან აბროლითა
 ჟორობა"-ს დოგობით სარგებლობაში
 აბაბლ მიმის ნაბაბიზა, არსაბი
 ბენობის 1/1 რაბონსტრაბიის ჟრობაბი

ერეტიკული	დ. როზაძე	
შეფრთხილება	ი. ბაბუაშვილი	
შეფრთხილება	ს. შარვაშიძე	

შენიშვნა:

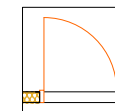
- * მღვ-ის კარის ზომები მოცემულია ხარზოს ვარეშე
- * ზომები მოცემულია მილიმეტრებში
- * არსებული ლითონის კარი (ფასადი: 3-1) იღებება შავი ანტრაციტის ფერში.

ნოზუში: მღვდლის კარგი კატაკოზის მიხედვით.

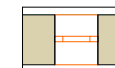


ექსპლიკაცია:

არსებული კარი



არსებული ფანქარა

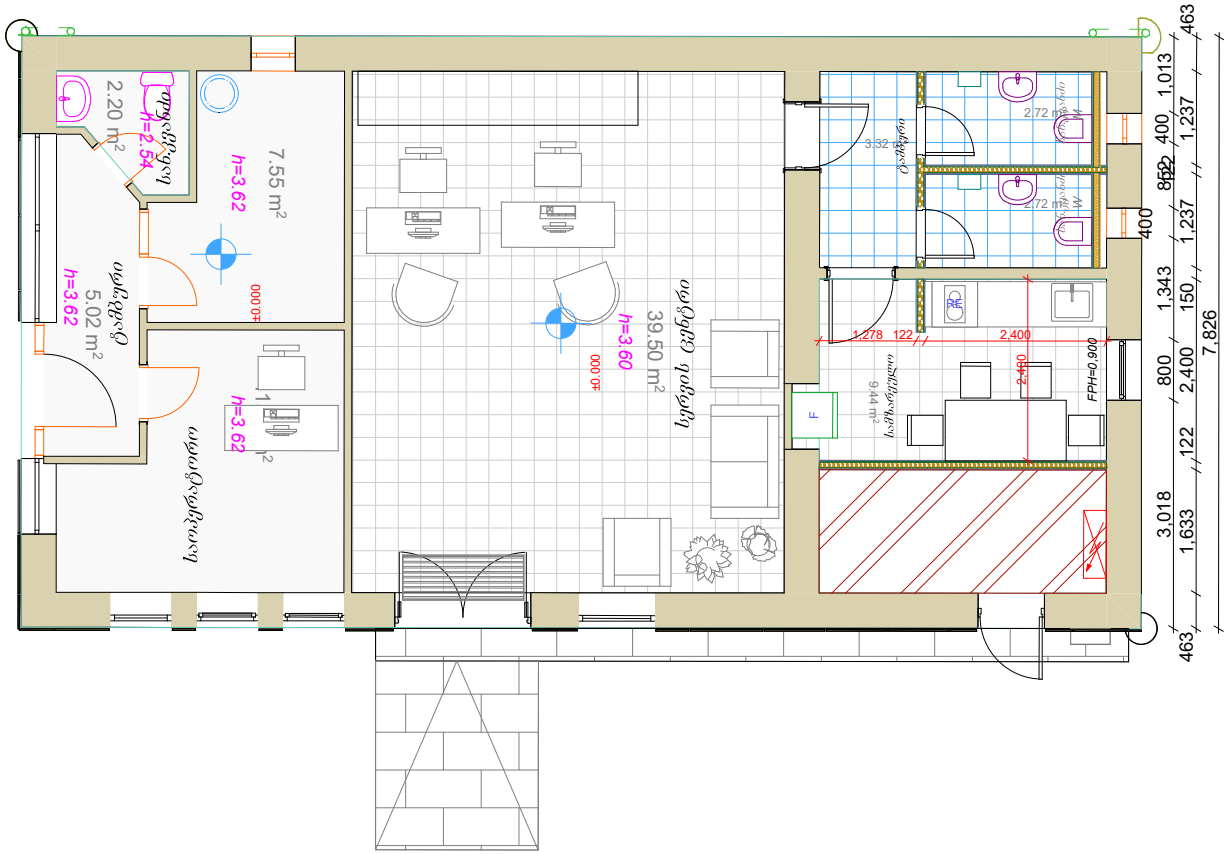


ფურცელი	16
ფურც. ზომა	A-3
მასშტაბი	1:100/1:50
ნახ. დასახელება	

რეზდერი




ავეჯის განლაგების გეგმა

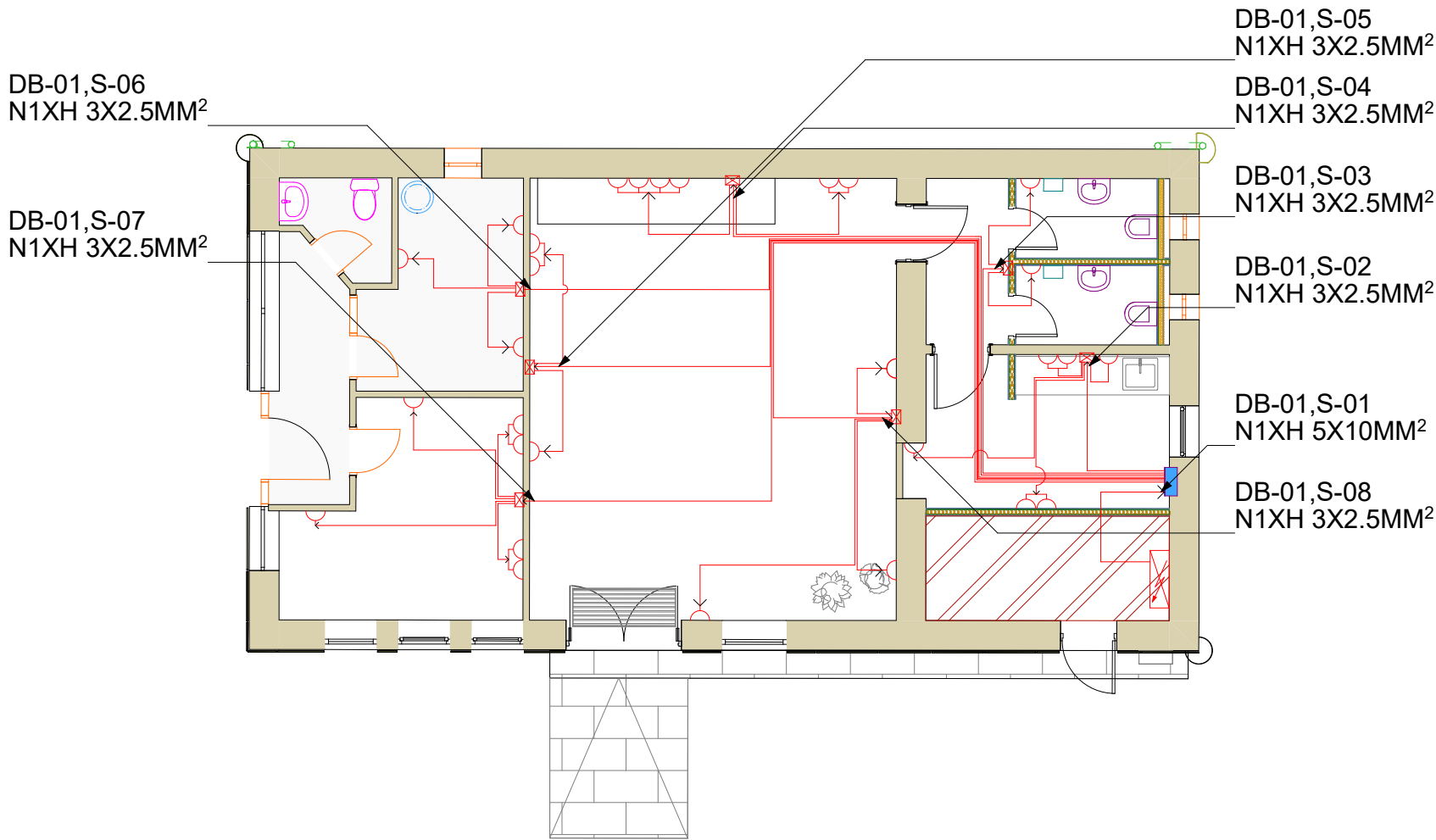


პირობითი აღნიშვნები	
	ელ. გამანაწილებელი ფარი DB-01,
	სამტევსელო როზეტი დამიწების კონტაქტით, 2P+E-16A
	ჯგუფის ნომერი, კაბელის ტიპი, კვეთი.
	გამანაწილებელი კოლოფი.
	დახურული სამტევსელო როზეტი დამიწების კონტაქტით, 2P+E-16A IP65 დაცვით
	იატაკის როზეტი ორ პორტიანი, CZM205EU 2GANG ალუმინის
	ქსელის სოკეტი 2-იანი პორტით RJ45

შენიშვნა:
დაქსელვა უზრუნველყოფილ უნდა იქნას 20-25მმ-იანი გოფირებული მილის გამოყენებით


შ.პ.ს. "სან პეტროლიუმ ჯორჯია"		ქ. თბილისი, ჭავჭავაძის ბაზა. №34 ტელ: 032 2 49 64 44; 5 77 99 08 28			
საპროექტო მიწის ნაკვეთის მისამართი		ქ.თბილისი , კახეთის გზატკეცილი კონსტრუქციების კომპლექსის მიმდებარეულ.			
არქიტექტორი		დ.რობაქიძე	არსებული ავტობასამართი სადგურის საოფისე სივრცის რემონტი.	თარიღი	2024 წ.
შეასრულა		ბახუტაშვილი		სტადია	
		ნახაზის დასახელება	ავეჯის განლაგების გეგმა	მასშტაბი	1:100

როზეტების მოწყობის საპროექტო გეგმა იატაკიდან 90 სმ. ელექტრო გამანაწილებელი კარადის მომარაგების გეგმა

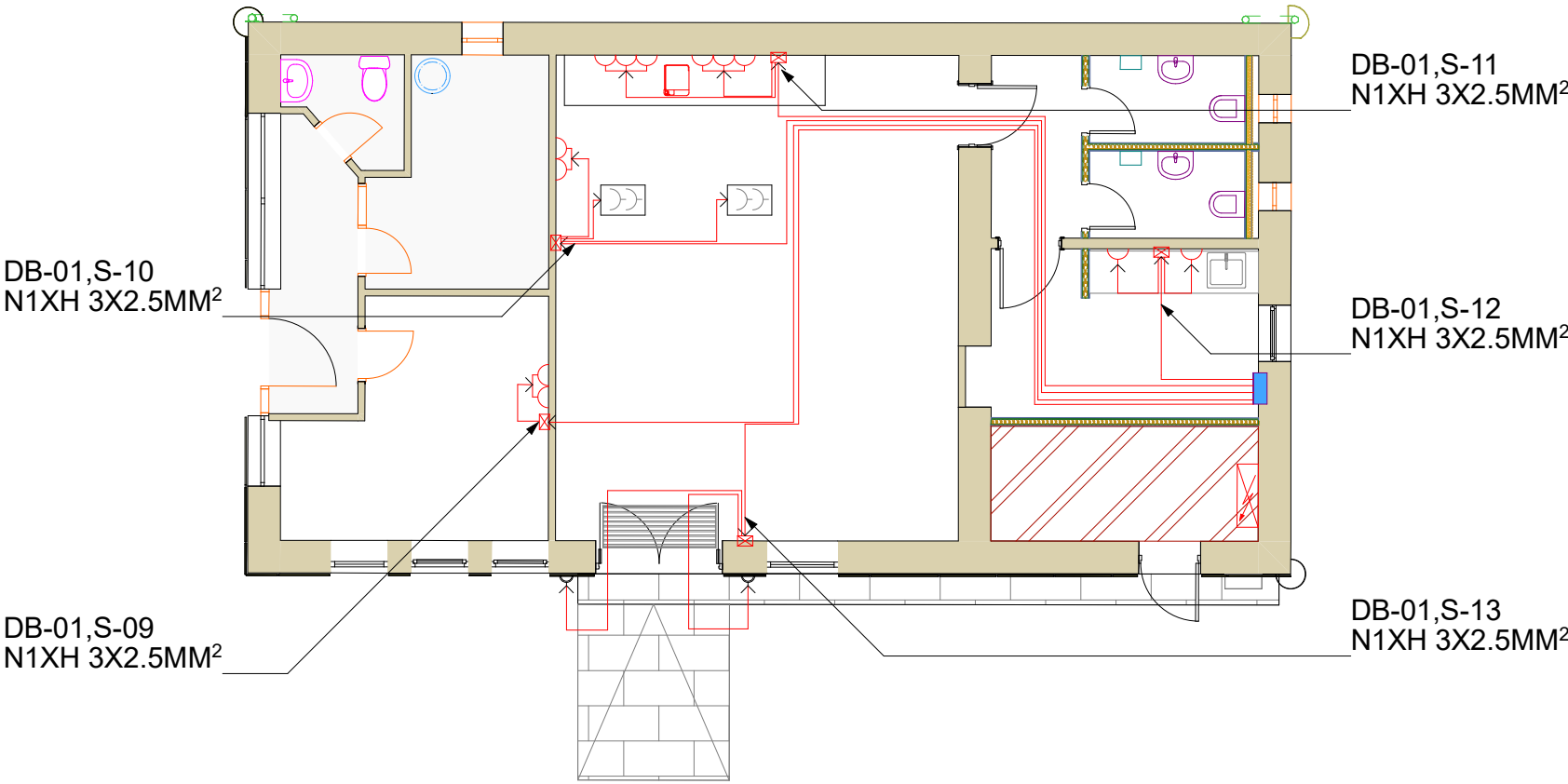


პირობითი აღნიშვნები	
	ელ. გამანაწილებელი ფარი DB-01,
	სამტევსელო როზეტი დამიწების კონტაქტით, 2P+E-16A
	ჯგუფის ნომერი, კაბელის ტიპი, კვეთი.
	გამანაწილებელი კოლოფი.
	დახურული სამტევსელო როზეტი დამიწების კონტაქტით, 2P+E-16A IP65 დაცვით
	იატაკის როზეტი ორ პორტიანი, CZM205EU 2GANG ალუმინის
	ქსელის სოკეტი 2-იანი პორტით RJ45

შენიშვნა:
დაქსელვა უზრუნველყოფილ უნდა იქნას 20-25მმ-იანი გოფრირებული მილის გამოყენებით


შ.პ.ს. "სან პეტროლიუმ ჯორჯია"		ქ. თბილისი, ჭავჭავაძის ბაზ. №34 ტელ: 032 2 49 64 44; 5 77 99 08 28			
საპროექტო მიწის ნაკვეთის მისამართი		ქ.თბილისი , კახეთის გზატკეცილი კოსმონავთების ძეგლის მიმდებარე.			
არქიტექტორი		დ.რობაქიძე	არსებული ავტობასამართი საღებურის საოფისე სივრცის რემონტი.	თარიღი	2024 წ.
შეასრულა		ბახუტაშვილი		სტადია	
		ნახაზის დასახელება	როზეტების მოწყობის საპროექტო გეგმა იატაკიდან 90 სმ. ელექტრო გამანაწილებელი კარადის მომარაგების გეგმა	მასშტაბი	1:100

როზეტების მოწყობის საპროექტო გეგმა იატაკიდან 25სმ. იატაკის როზეტების მოწყობის გეგმა

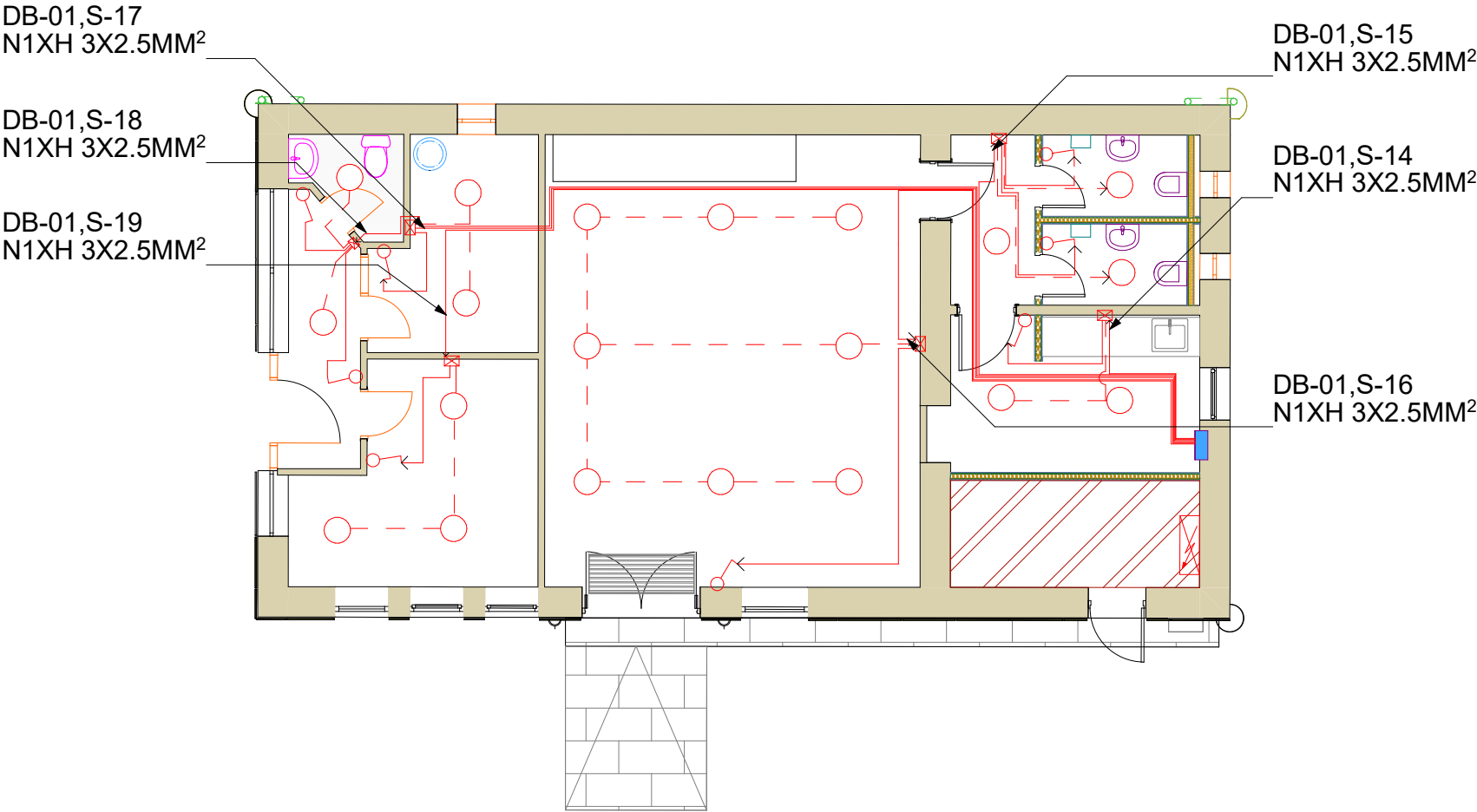


პირობითი აღნიშვნები	
	ელ. გამანაწილებელი ფარი DB-01.
	სამტევსელო როზეტი დამიწების კონტაქტით, 2P+E-16A
	უგუფის ნომერი, კაბელის ტიპი, კვეთი.
	გამანაწილებელი კოლოფი.
	დახურული სამტევსელო როზეტი დამიწების კონტაქტით, 2P+E-16A IP65 დაცვით
	იატაკის როზეტი ორ პორტიანი, CZM205EU 2GANG ალუმინის
	ქსელის სოკეტი 2-იანი პორტი RJ45

შენიშვნა:
დაქსელვა უზრუნველყოფილ უნდა იქნას 20-25მმ-იანი გოფირებული მილის გამოყენებით


შ.პ.ს. "სან პეტროლიუმ ჯორჯია"		ქ. თბილისი, ჭავჭავაძის გამზ. №34 ტელ: 032 2 49 64 44; 5 77 99 08 28			
საპროექტო მიწის ნაკვეთის მისამართი		ქ.თბილისი , კახეთის გზატკეცილი კოსმონავთების ძეგლის მიმდებარედ.			
არქიტექტორი		დ.რობაქიძე	არსებული ავტობასამართი საღებურის საოფისე სივრცის რემონტი.	თარიღი	2024 წ.
შეასრულა		ბახუტაშვილი		სტადია	
		ნახაზის დასახელება	როზეტების მოწყობის საპროექტო გეგმა იატაკიდან 25სმ.	მასშტაბი	1:100

ავს კოსმონავტი განათების მოწყობის საპროექტო გეგმა მ 1:100

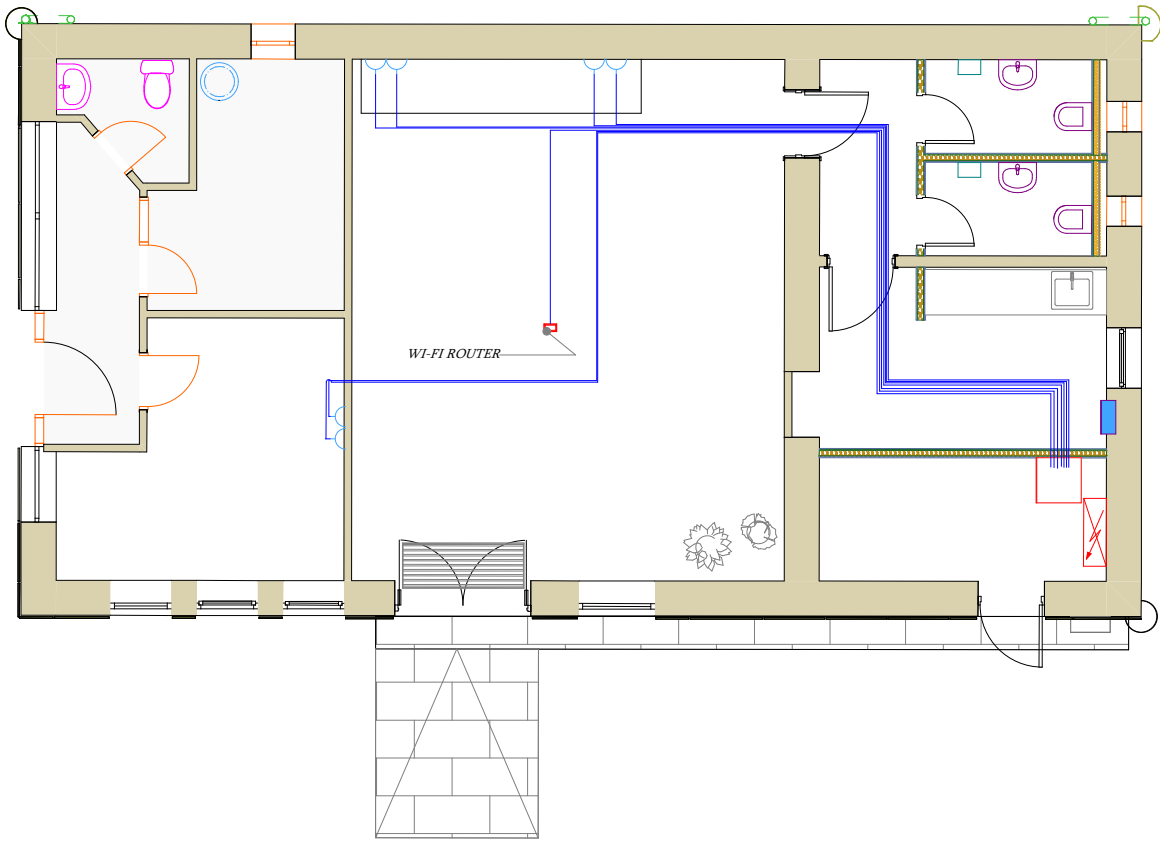


პირობითი აღნიშვნები	
	ელ. გამანაწილებელი ფარი DB-01,
	სამტეფსელი როზეტი დამოწმების კონტაქტით, 2P+E-16A
	ჯგუფის ნომერი, კაბელის ტიპი, კვეთი.
	გამანაწილებელი კოლოფი.
	ჩამრთველი ერთკლავიანი 16A
	60X60 შეკიდული ჭერის ლედ სანათი 40W.
	200 მმ. ჩაფლული მრგვალი ლედ სანათი 15W.

შენიშვნა:
დაქსელვა უზრუნველყოფილ უნდა იქნას 20-25მმ-იანი გოფირებული მილის გამოყენებით


შ.პ.ს. "სან პეტროლიუმ ჯორჯია"		ქ. თბილისი, ჭავჭავაძის გამზ. №34 ტელ: 032 2 49 64 44; 5 77 99 08 28			
საპროექტო მიწის ნაკვეთის მისამართი		ქ.თბილისი , კახეთის გზატკეცილი კოსმონავტების ქვების მიმდებარე.			
არქიტექტორი		დ.რობაქიძე	არსებული ავტობასმართი საღებურის საოფისე სივრცის რემონტი.	თარიღი	2024 წ.
შეასრულა		ბახუტაშვილი		სტადია	
		ნახაზის დასახელება	განათების მოწყობის საპროექტო გეგმა	მასშტაბი	1:100

საკომუნიკაციო ქსელების მოწყობის საპროექტო გეგმა იატაკიდან 25 სმ

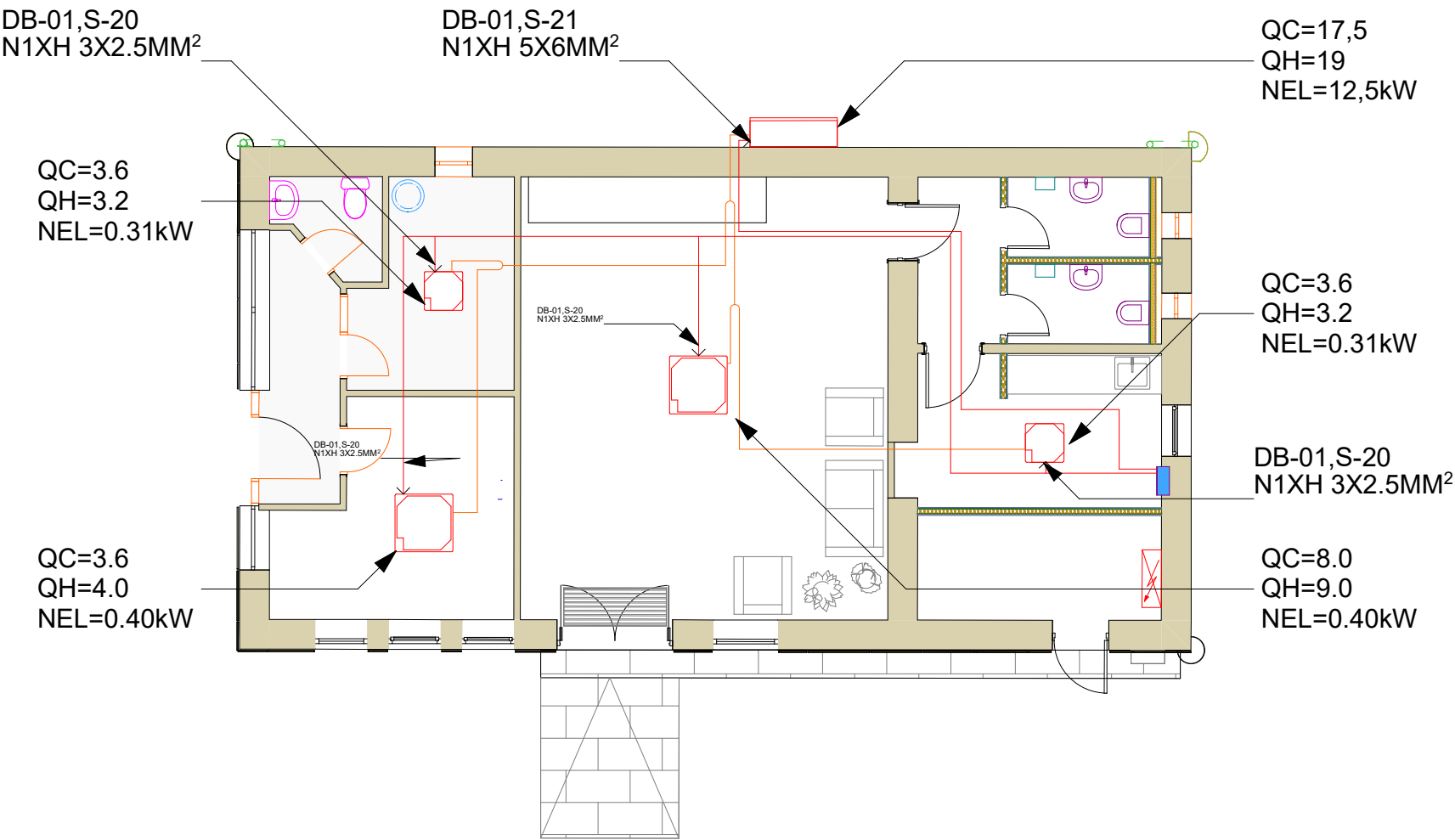


პირობითი აღნიშვნები	
	ელ. გამანაწილებელი ფარი DB-01.
	სამტევსელო როზეტი დამიწების კონტაქტით, 2P+E-16A
	უგუფის ნომერი, კაბელის ტიპი, კვეთი.
	გამანაწილებელი კოლოფი.
	დახურული სამტევსელო როზეტი დამიწების კონტაქტით, 2P+E-16A IP65 დაცვით
	იატაკის როზეტი ორ პორტიანი, CZM205EU 2GANG ალუმინის
	ქსელის სოკეტი 2-იანი პორტით RJ45
	საკომუნიკაციო რეკი


შენიშვნა: დაქსელვა წარმოებს FTP Cable CAT5E Indoor 100%- ქსელის კაბელის გამოყენებით, თითოეულ სოკეტზე მიდის ორი ერთეული წვერი. დაქსელვა უზრუნველყოფილ უნდა იქნას 20-25მმ-იანი გოფირებული მილის გამოყენებით

შ.პ.ს. "სან პეტროლიუმ ჯორჯია"		ქ. თბილისი, ჭავჭავაძის ბაზზ. №34 ტელ: 032 2 49 64 44; 5 77 99 08 28			
საპროექტო მიწის ნაკვეთის მისამართი		ქ.თბილისი , კახეთის გზატკეცილი კოსმონავთების ძეგლის მიმდებარე.			
არქიტექტორი		დ.რობაქიძე	არსებული ავტობასამართი სადგურის საოფისე სივრცის რემონტი.	თარიღი	2024 წ.
შეასრულა		ბახუტაშვილი		სტადია	
		ნახაზის დასახელება	საკომუნიკაციო ქსელების მოწყობის საპროექტო გეგმა იატაკიდან 25 სმ	მასშტაბი	1:100

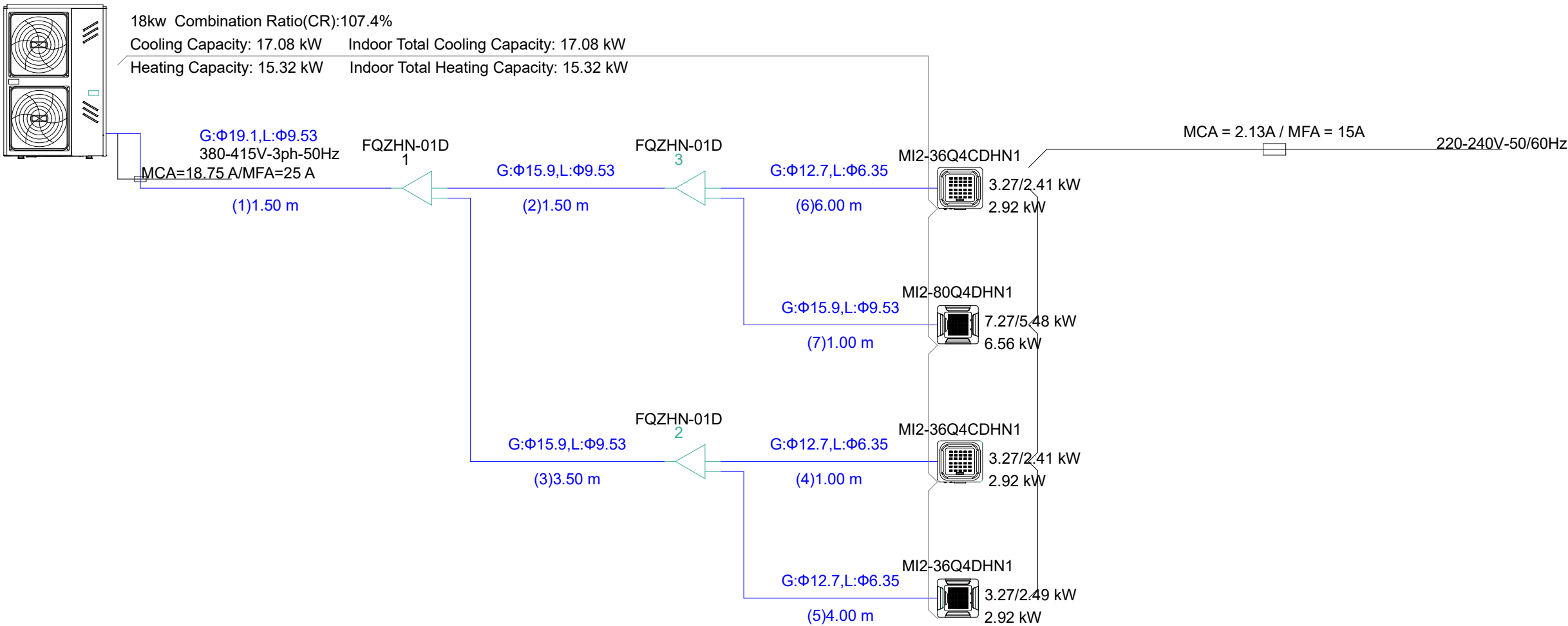
გათბობა-გაგრილების მოწყობის საპროექტო გეგმა




შენიშვნა:
დაქსელვა უზრუნველყოფილ უნდა იქნას 20-25მმ-იანი გოფირებული მილის გამოყენებით

შ.პ.ს. "სან პეტროლიუმ ჯორჯია"		ქ. თბილისი, ჭავჭავაძის ბაზზ. №34 ტელ: 032 2 49 64 44; 5 77 99 08 28			
საპროექტო მიწის ნაკვეთის მისამართი		ქ.თბილისი , კახეთის გზატკეცილი კოსმონავთების ქვების მიმდებარედ.			
არქიტექტორი		დ.რობაქიძე	არსებული ავტობასამართი საღებურის საოფისე სივრცის რემონტი.	თარიღი	2024 წ.
შეასრულა		ბახუტაშვილი		სტადია	
		ნახაზის დასახელება	გათბობა-გაგრილების მოწყობის საპროექტო გეგმა	მასშტაბი	1:100

გათბობა-გაგრილების მოწყობის საპროექტო გეგმა



შენიშვნა:
დაქსელვა უზრუნველყოფილ უნდა იქნას 20-25მმ-იანი გოფირებული მილის გამოყენებით

შ.პ.ს. "სან პეტროლიუმ ჯორჯია"		ქ. თბილისი, ჭავჭავაძის ბაზზ. №34 ტელ: 032 2 49 64 44; 5 77 99 08 28			
საპროექტო მიწის ნაკვეთის მისამართი		ქ.თბილისი , კახეთის გზატკეცილი კოსმონავთების ქვების მიმდებარე.			
არქიტექტორი		დ.რობაქიძე	არსებული ავტობასამართი სადგურის საოფისე სივრცის რემონტი.	თარიღი	2024 წ.
შეასრულა		ბახუტაშვილი		სტადია	
		ნახაზის დასახელება	გათბობა-გაგრილების მოწყობის საპროექტო გეგმა	მასშტაბი	1:100

Gulf Store



რემონტი/რეზერვუარები/სამშენებლო



მაღაზიის ვიტრაჟები და მინის კარი

ვიტრაჟის ფერი და მასალა

1. შავი ალუმინი
2. ევროპული წარმოების

შუშის შესასვლელი კარის სპეციფიკაცია

მზადდება ნაწრთობი მინით, მაღალი ხარისხის გერმანული ანჯამებით, ჩარჩოს გარეშე. ქვედა ჩამკეტით მექანიზმით. ერთ ფრთიანი კარის შემთხვევაში ზომა არ უნდა იყოს 1100 მმ-ზე ნაკლები.

გადმოსაღები ფანჯრები

ყველა ფანჯარა რომელიც დაკავშირებულია შიდა კარით მაღაზიასთან, უნდა მოეწყოს მწერებისაგან დამცავი ბადეები

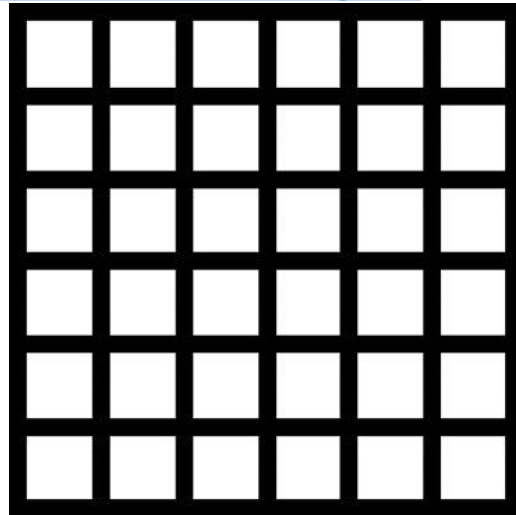
კედელზე გასაკრავი აგური

ქართული აგური წარმოებული თელავის რაიონში შპს კომფორტ პლიუსის მიერ, ზომა 23 X 5-ზე
საკონტაქტო ნომერი : 596 89 90 90



მაღაზიის ჭერი

- ჭერი უნდა გაკეთდეს თაბაშირ მუყაოს ფილებით.
- დამუშავდება და შეიღებება შავად, საღებავი შავი ანტრაციტი (ნოვას კოდი 325).
- ჭერზე მონტაჟდება ალუმინის შავი ფერის შეკედული PPP ტიპის ჭერი 60X60-ზე , მომწოდებელი:
- დიმიტრი 555 844844
- <https://www.facebook.com/eurohub.ge/>



იატაკზე დასაგები ფილები

- მაღაზიაში, კაფეში და სველ წერტილებში იგება ერთი სახის კერამო გრანიტის ფილა 60X60 -ზე.

მწარმოებელი seranova თურქეთი, მოდელი Cement Antrasit 60X60 -ზე

<http://seranovaceramic.com/icerik/detay/133/cement.html>



პენიშენა: მოცემული ინვენტარის ვერ პოვნის და ჩანაცვლების შემთხვევაში, უნდა შეთანხმდეს დამკვეთთან!

სველ წერტილებში დასაგები მეტლახი და კაფელი

- იატაკზე და უნიტაზის უკანა კედელზე კეთდება ხის ფაქტურის კერამო გრანიტით
- მაგ: Nordic Gold GS-D3650/15X60



სველი წერტილებში დანარჩენ კედლებზე კეთდება მუქი თეთრი ფერის კერამო გრანიტის ფილებით 30X60
მაგ: Seranova Rapsody White



შენიშვნა: მოცემული ინვენტარის ვერ შოვნის და ჩანაცვლების შემთხვევაში, უნდა შეთანხმდეს დამკვეთთან!

უნიტაზი, ხელსაბანი და შემრევები

- ვიტრას ინდუსტრიული უნიტაზი 8-9 ლიტრიანი ჩასამონტაჟებელი
- ჩამრეცხი ავზით
- ხელსაბანი ნიჟარა ვიტრას ფირმის, მოკლედ ფეხით, კედელზე
- დასამაგრებელი
- შემრევი ჰანს გროჰეს ფირმის კოლექცია Logis ფერი (ვერცხლისფერი)
- მაგ:

IDEAL
8024016



შენიშვნა: მოცემული ინვენტარის ვერ პოვნის და ჩანაცვლების შემთხვევაში, უნდა შეთანხმდეს დამკვეთთან!

შიდა კარები

- შიდა კარები მზადდება MDF-ის მასალით რომელიც იქნება დაშპონილი მუხით და ნახევარი მხარე შეღებილი. საღებავის კოდი (RAL 7012)
- გალთვის მიერ შერჩეული მწარმოებლებია:
- 1. შპს „სკალა ვან ჰოლდინგი“
(ტელ: 551 22 11 00 გიორგი)



ელექტრო სამონტაჟო სამუშაოები

- ყველა ჩამრთველი და როზეტი უნდა იყოს დამიწებით და შავი ფერის.
- დარბაზში განთავსებული როზეტებს უნდა ჰქონდეს USB პორტი.



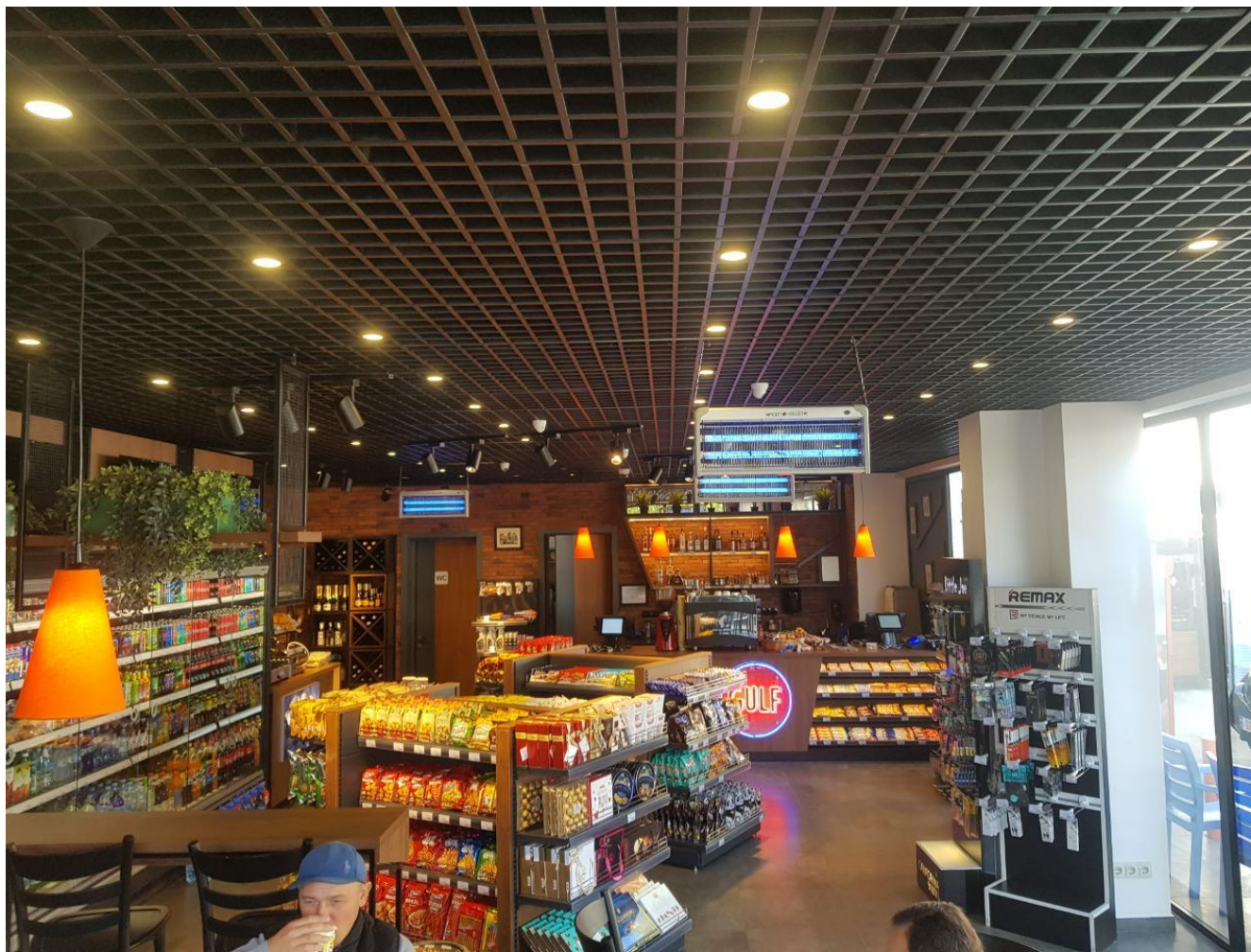
 the Atlantic



განათება

- ყველა მაგიდის თავზე ყენდება ნარინჯისფერი სანათები დარბაზში, ასევე სალარო ზონის თავზეც (სალაროს სიდიდის მიხედვით რაოდენობრივად)
- შუაში განთავსებული თაროების შემთხვევაში ყენდება ცალკე იმპულსური ზონისათვის რელსზე მიმაგრებული პროექტორები
- მაღაზიის ძირითადი განათება არის ნეიტრალური (ნებისმიერი ტიპის სანათისათვის)
- სურათები იხილით შემდეგ სლაიდზე.

მალააზის და კაფის ინტერიერის სურათები

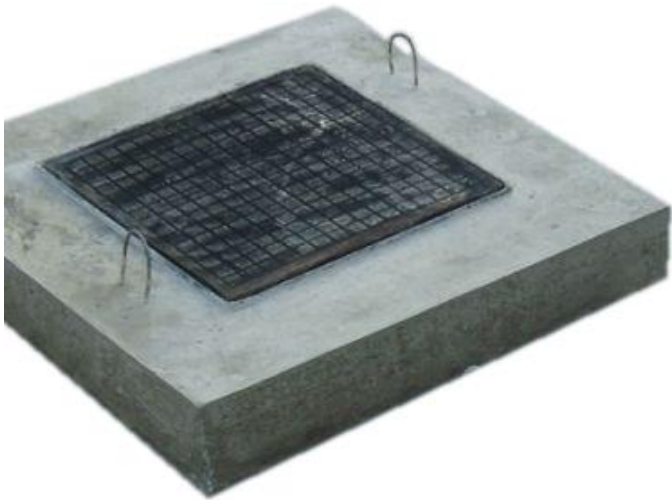


ფასადები

- ფასადების დამუშავება:
- ქვიშა-ცემენტის მინაშხეფი
- ღებვა: სილიკონიანი საფასადე საღებავი (თეთრი)
ან წებო ემულსიის საფასადე საღებავით

საკანალიზაციო ჭის მონწყობა

პოლიმერული კანალიზაციის
მანქოლი 500X500 (სახურავი)



რკ-ბეტონის საკანალიზაციო ჭა
600X600X700



	სამშენებლო და მოსაპირკეტებელი მასალების ექსპლიკაცია:
*	
1	ალუმინის კარ-ფანჯრები : *ფრამუგები : შავი ფერის Aluprof -ის ფირმის მოდელი : MB 77 HS ხიდებით. * რეგულირებადი მექანიზმები და საკეტები : ROTTO -ს ფირმის .
2	10 მმ-იანი ნაწრთობი მინის - ROTTO-ს ფირმის მექანიზმებით , საიზოლაციო რეზინებით და სახეღურებით.
3	ლედ სანათები : Phillips-ის ფირმის (ორიგინალი) .
4	ცემენტი -ჰაიდელბერგი 400 მარკიანი.
5	წებოცემენტი აგურისათვის : CERESIT CM 9
6	წებოცემენტი კერამიკული ფილებისათვის : CERESIT CM 11.
7	საწყობის, სამენჯეროს და საოპერატოროს სამღებრო სამუშაოებისთვის გამოყენებულ იქნას: ERFURT სადა-ფლიზელინი 1003227 25 00 X 1 00 M
8	თეთრი საღებავი : CAPAROL
9	შავი საღებავი ანტრაციტი : ALPINA
10	ფლიზელინის წებო : PUFAS
11	ფითხის გრუნტი : GENC
12	როტბანდი : KNAUF
13	ფითხი : KNAUF
14	კერამიკული ფილა : 60*60 ესპანური.
15	კერამიკული ფილა : 200*1200 ესპანური.
16	არმსტრონგის ჭერი : ნესტამძლე ფოლგიანი : Thermatex Feinstratos 600x600x15 სამაგრებით.
17	გიფსოკარდონი ნესტამძლე : KNAUF
18	გიფსოკარდონი : KNAUF
19	გიფსოკარდონის პროფილები : KNAUF
20	როზეტი დამიწებით შავი : ABB-SHNEIDER
21	როზეტი დამიწებით თეთრი : ABB-SHNEIDER
22	ჩამრთველები შავი-თეთრი : ABB-SHNEIDER
23	მღფ კარის საკეტები და ფურნიტურა :
24	სახურავი : 0,7 -იანი ნოვას პროფილირებული თუნუქი.
25	სილიკონი - SISTA.
26	შეღებილი მღფ -ის კარი - გერმანული შავი მექანიზმებით და გარანტიით 3 წელი .
27	ხელსაბანი ; VITRA
28	ჩაშენებული უნიტაზი : VITRA
29	ონკანები : HANSGROHE
30	ტრაპები - უკუსარქველიანი : AQUAZONE
31	წყლის გამაცხელებელი : ARISTON
32	არმატურა - უკრაინა -რუსეთი
33	ქვაბამბა 10 სმ.- KNAUF
34	XPS ფილა : KNAUF.
35	კომპოზიტური შესაფუთ მასალა : ALUTECHBOND -თურქეთი 4 მმ.
აღნიშნული უნდა გაითვალისწინოს ყველა ხარჯთაღმრიცხველმა , გთხოვთ ახალ პროექტებში მივუთითოთ მწარმოებლები	