

თეთრიწყაროს რაიონში, სოფელ კოდაში
შპს „სან პეტროლიუმ ჯორჯია“-ს დაქვემდებარებაში მყოფი
ავტობასამართ საღებურის რეკონსტრუქციის პროექტი

პროექტის საფუძველი:

მიწის ნაკვეთის მესაკუთრის საკუთრების დამადასტურებელი მოწმობა-
ამონაწერი საჯარო რეესტრიდან, საკადასტრო გეგმა, ტოპოგრაფიული აზომვითი ნახაზი,
შ.პ.ს. „სან პეტროლიუმ ჯორჯია“-ას განცხადება.

განმარტებითი ბარათი

(არქიტექტორული ნაწილი)

წინამდებარე პროექტში წარმოდგენილია თეთრიწყაროს რაიონში, სოფელ კოდაში შ.პ.ს. „სან პეტროლიუმ ჯორჯია“-ის დაქვემდებარებაში მოფ მიწის ნაკვეთზე არსებული ავტოგასამართ საღებურის რეკონსტრუქციის პროექტი.

პროექტი მიზნად ისახავს , კომპანია „გალფი“-ს სტილში თანამედროვე ავტოგასამართ საღებურის რეკონსტრუქცია-მშენებლობას. რეკონსტრუქცია-მშენებლობის დროს უნდა განხორციელდეს შემდეგი სამუშაოები: არსებული ოფისის შენობის დემონტაჟი და მის ნაცვლად ახალი ოფისისა და მარკეტის მშენებლობა; არსებულის არსებული ფარდულის რეკონსტრუქცია გაბარიტების შეუცვლელად; ძველი საწვავის მიწისქვეშა ავზების ნაცვლად ახალი საწვავის ავზების მონტაჟი. საპროექტო შენობა ერთსართულიანია და მისი მშენებლობა განხორციელდება სამშენებლო ბლოკისაგან, რკაბეტონის ჩანართებით. სახურავი მოეწეობა რკაბეტონის მონოლითური ფილისაგან. ფილის ზემოთ დარჩენილ პარაპეტში ხის ძელებით მოეწეობა დახრილი ლითონის ფურცლის გადახურვა. ფასადზე მოეწეობა ალუმინის კარ-ფანჯრები. შიდა კარბები იქნება „მდფ“-ის მასალის. შენობის ფასადების პარაპეტების ღურჯ ნაწილზე მოეწეობა ქართულ და უცხოურ ენებზე თეთრი ფერის პლასტმასის მასალისაგან დამზადებული მანველებელი წარწერები. შენობა შეიღესება ქვიშა-ცემენტის ხსნარით და შეიღებება თეთრ ფერში წყალემულსიური საღებავით. არსებული ავტოგასამართი ფარდული გადაიხურება მოთუთიებული ლითონის ფურცლით და ქვემოდან მოეწეობა გაღვანიზირებული ლითონის თეთრი ფერის შეკიდული ჭერი, ლითონის ბოძები დაიფარება და შემოსება ალუმინის მოსაპირკეთებელი მასალით, ფერი - ვერცხლისფერი, ხოლო სახურავის შუბლის გვერდები შემოსება ფერადი პლასტმასის(ორგმინა) ნაწილებისაგან, ფერი-ღურჯი. საწვავის მიწისქვეშა ავზებისათვის მოეწეობა სარკოფაგის ტიპის ნაგებობა. ავზების ძირისათვის -3.000 ნიშნულზე უნდა მოეწეოს რკაბეტონის ორმაგი არმირებული ფილა, რომელზედაც ლითონის საღტკეპით დამკრდება საწვავის ავზები, ხოლო კედლები იქნება რკაბეტონის ერთმაგი არმირებით. სარეზერვუარო პარკი მთლიანად შემოიღობება 2 მ. სიმაღლის უჯანგავი დაპწნილი მკერთულის ღობით. ტერიტორია კეთილმოეწეობა. მოეწეობა ბეტონის პორდიურები, საგალი ნაწილის მოწეობა არმირებული ბეტონის საფარით.


შენიშვნა: საპროექტო-სარეკონსტრუქციო შენობა-ნაგებობის
განაშენიანების ფართი შეადგენს 195,8 მ²-ს, შესაბამისად
მოსაკრებელი გადახდილია 195,8 ლარი.

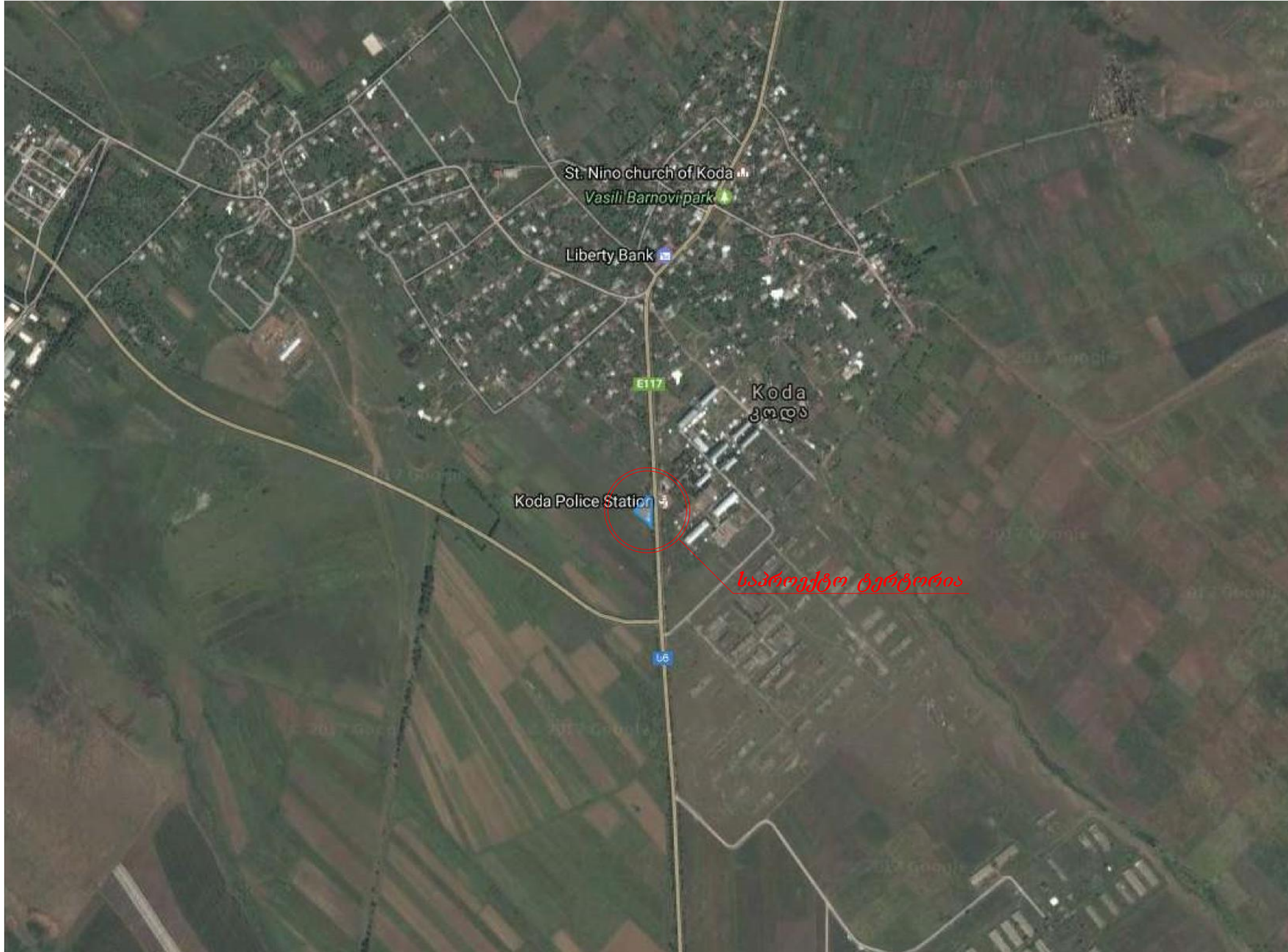
ნახაზების ჩამონათვალი

№	დასახელება	გვერდი
1	საერთო ნაწილი	№-1
2	სიტუაციური გეგმა	№-2
3	რეგისტრირებული მიწის ნაკვეთები (საკადასტრო რუკა)	№-3
4	საპროექტო გენგეგმა	№-4
5	არსებული გეგმა-გენგეგმა	№-5
6	საპროექტო გეგმა-გენგეგმა	№-6
7	ფარდულის და მაღაზიის შენობის გეგმები	№-7
8	გადახურვის გეგმა	№-8
9	ჭრილი 1-1, ჭრილი 2-2	№-9
10	მიწისქვეშა საწვავის ავზების სარკოფაგი	№-10
11	ფასადები 1-5 და 5-1 ღერბებში	№-11
12	ფასადები ა-გ და გ-ა ღერბებში	№-12
13	საპროექტო შენობა-ნაგებობის სურათები	№-13
14	არსებული სიტუაციის ფოტოსურათები	№-14
15	არსებული სიტუაციის ფოტო და საპროექტო ფოტომონტაჟი	№-15

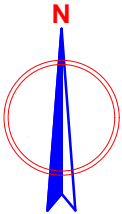
ტექნიკურ-ეკონომიკური მაჩვენებლები:

1. მიწის ნაკვეთის ფართობი: 1000,0 მ²
2. არსებული შენობა-ნაგებობის განაშენიანების ფართი: 10,9 მ²
2. საპროექტო-სარეკონსტრუქციო შენობა-ნაგებობის განაშენიანების საერთო ფართი: 195,8 მ²
- მათ შორის:
- ა) სარეკონსტრუქციო ფარდულის განაშენიანების ფართი: 117,0 მ²
- ბ) სარეკონსტრუქციო ოფისის შენობის განაშენიანების ფართი: 78,8 მ²
3. შენობის საერთო სასარგებლო ფართობი: 67,4 მ²
- მათ შორის:
- ა) საოფისე ფართი: 11,4 მ²
- ბ) მარკეტის ფართი: 40,5 მ²
- ბ) სველი წერტილების ფართი: 6,1 მ²
- გ) სასაწყოზე ფართი: 9,4 მ²
4. სამშენებლო მოცულობა(0.00 ნიშნულის ზემოთ): 300,0 მ³
5. საწვავის ავზების ჯამური მოცულობა: 96,0 მ³

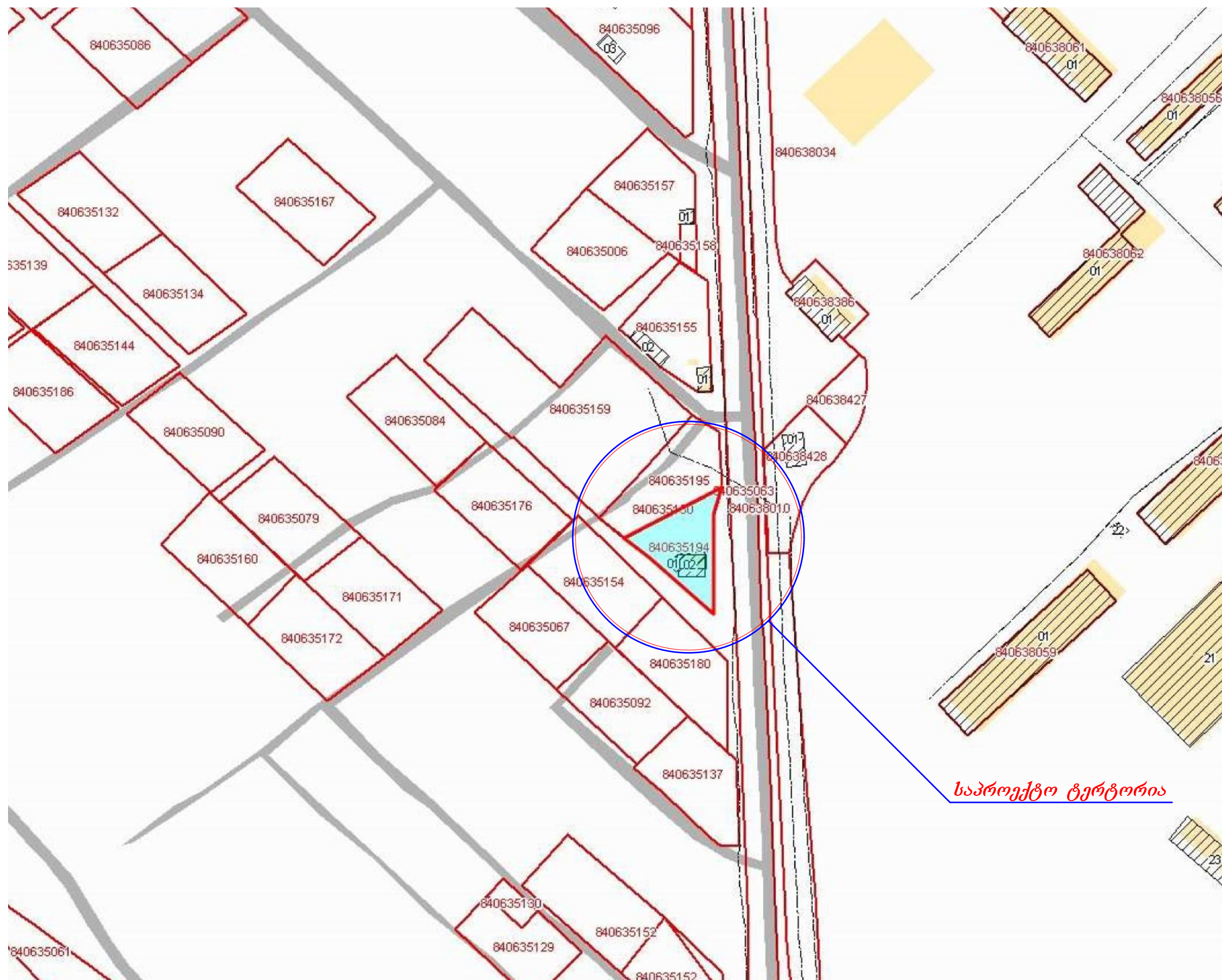
შ.პ.ს. "საქართველოს ტექნიკური ჯგუფი"					
თეთრიწყაროს რაიონში, სოფელ კოდაში შპს „სან პეტროლიუმ ჯორჯია“-ს დაქვემდებარებაში მყოფი ავტობასამართ საღებურის რეკონსტრუქციის პროექტი					
ლირექტორი		ბ. ნოზაძე	არქიტექტურული პროექტი	ფურცელი	№-1
არქიტექტორი		კ. შარვაძე	სამართო ნაწილი	თარიღი	2017 წ.
შეასრულა		ბ. ნოზაძე		მასშტაბი	1:200
კონსტრუქტორი		ბ. ნოზაძე			



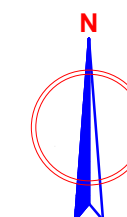
სიტუაციური გეგმა მ. 1:5000



შ.პ.ს. "საქართველოს ტექნიკური ჯგუფი"					
თეოტრიკის რაიონში, სოფელ კოდაში შპს „სან პეტროლიუმ ჯორჯია“-ს დაქვემდებარებაში მყოფი ავტობასამართ საგზის რეკონსტრუქციის პროექტი					
დირექტორი		ბ. ნოზაძე	არქიტექტურული პროექტი	ფურცელი	№-2
არქიტექტორი		კ. შარვაძე	სიტუაციური გეგმა	თარიღი	2017 წ.
შეასრულა		ბ. ნოზაძე		მასშტაბი	1:200
კონსტრუქტორი		ბ. ნოზაძე			



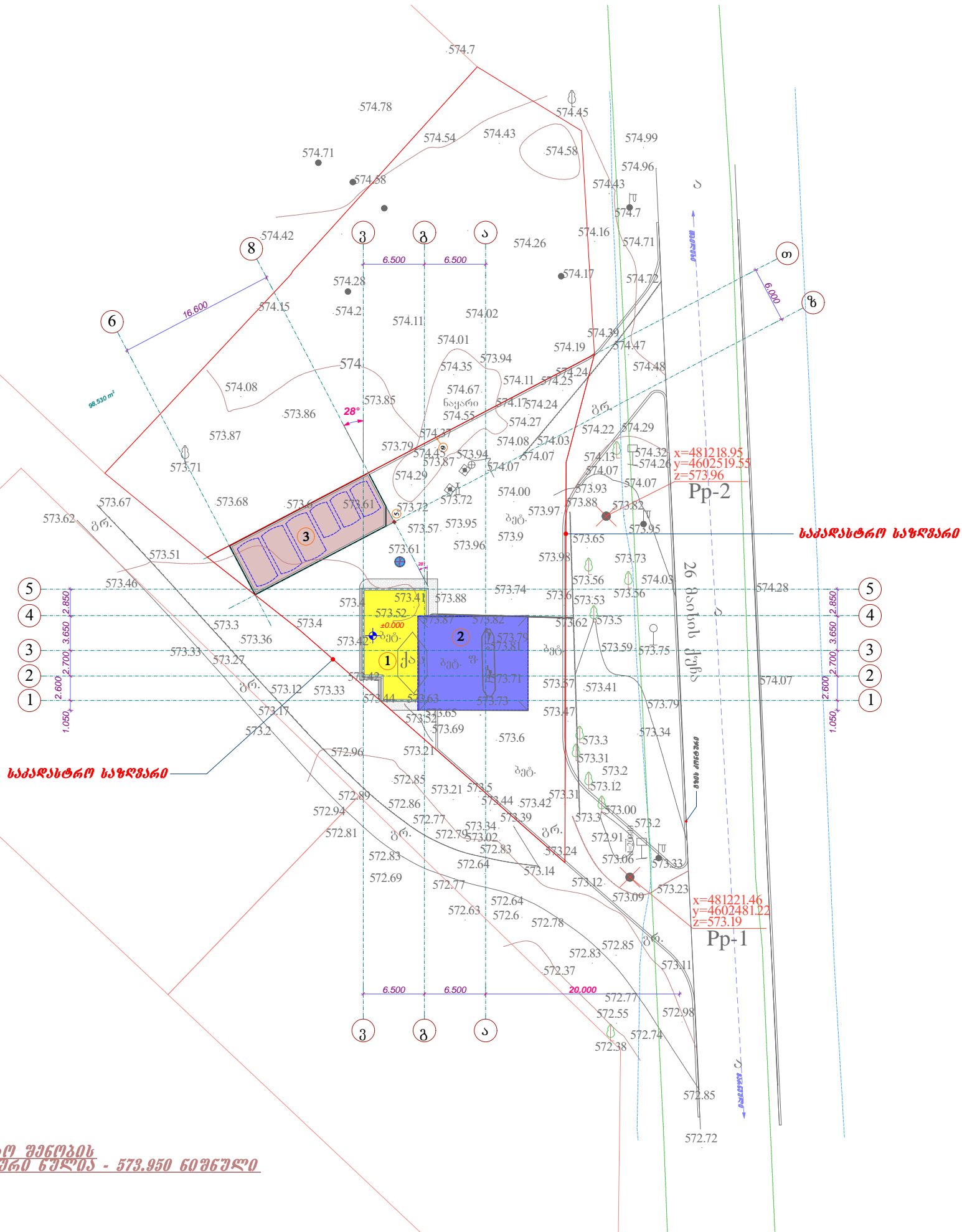
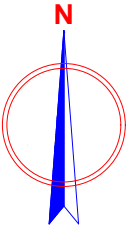
საპლანსტრო რუკა მ. 1:2000



საპროექტო ტერიტორია

შ.პ.ს. "საქართველოს ტექნიკური ჯგუფი"					
თბილისის რაიონში, სოფელ კოლაში შპს „სან კატოლიკო“ ჯგუფის დაქვემდებარებაში მყოფი ავტოგასამართ საღებურის რეკონსტრუქციის პროექტი					
დირექტორი		გ. ნოზაძე	არქიტექტურული პროექტი	ფურცელი	№-3
არქიტექტორი		კ. შარვაში	საპროექტო ნაპვეთის გეგმა და რეკონსტრუქციული მიწის ნაპვეთის გეგმები	თარიღი	2017 წ.
შეასრულა		გ. ნოზაძე	ნაპვეთის გეგმები (საპლანსტრო რუკა)	მასშტაბი	1:200
კონსტრუქტორი		გ. ნოზაძე			

საპროექტო გეგმემა მ. 1:500



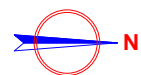
შენიშვნა:

- 1. ოფისის და მარაგების შენობა
- 2. ავტობუსმართი ფარული
- 3. საწვავის სარეზერვუარო პარკი

შენიშვნა: საპროექტო შენობის
გეგმვა - 573.950 ნიშნული

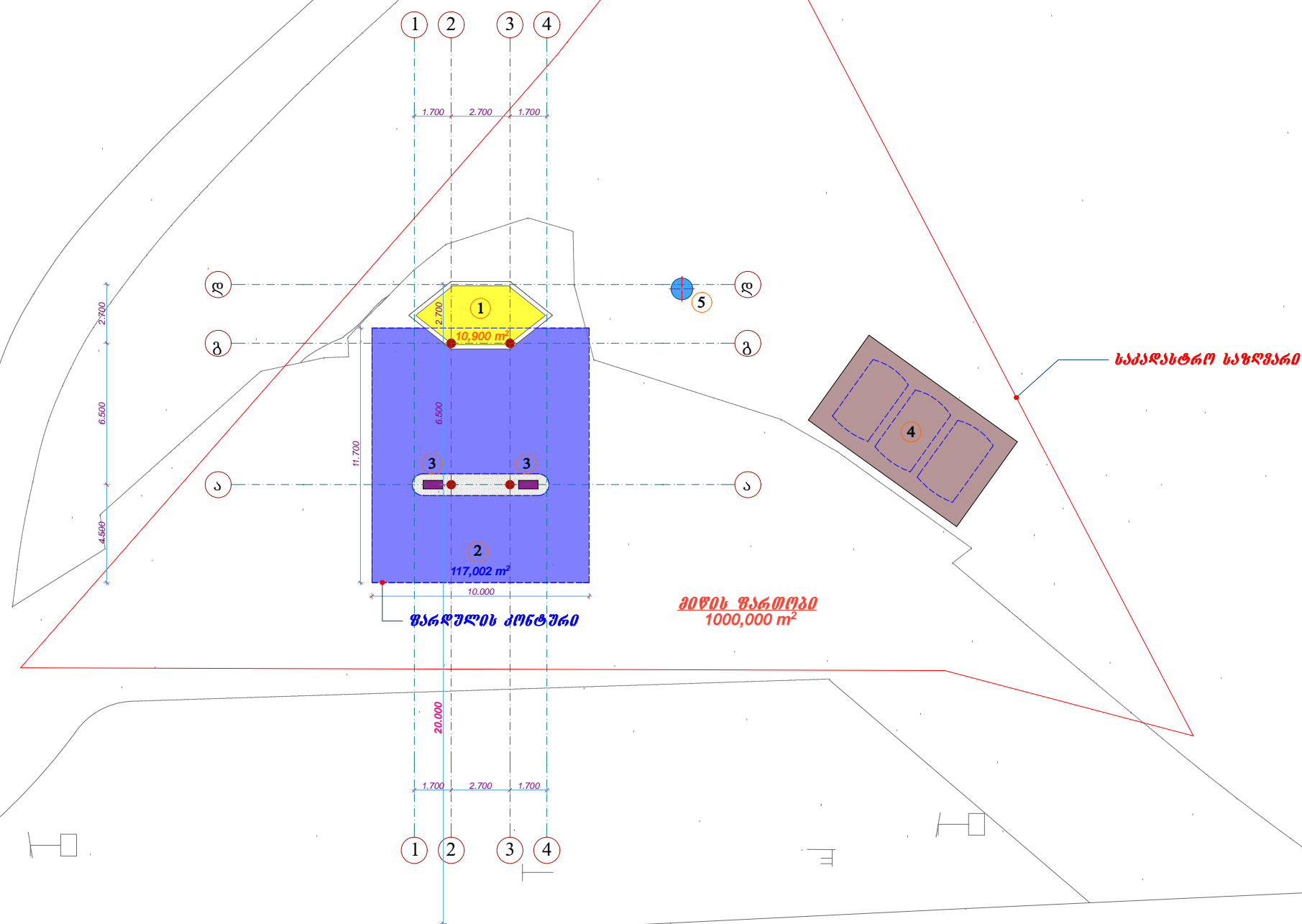
შ.პ.ს. "საპროექტო ტექნიკური ჯგუფი"					
თბილისის მუნიციპალიტეტის რაიონში, სოფელ კოლაში შპს „სან პეტროლიუმ“ ჯორჯიას-ს დაქვემდებარებაში მყოფი ავტობუსმართი სადგურის გეგმვა-პროექტის პროექტი					
დირექტორი		გ. ნოზაძე	არქიტექტორული პროექტი	ფურცელი	№-4
არქიტექტორი		პ. შარვაშიძე	საპროექტო გეგმემა ტოპოგრაფიულ გეგმაზე	თარიღი	2017 წ.
შეასრულა		გ. ნოზაძე		მასშტაბი	1:500
კონსტრუქტორი		გ. ნოზაძე			

ახსებული გეგმა-გენგეგმა მ. 1:250




შეკვლივბაცია:

1. არსებული ოფისის შენობა
2. აბს ფარდული
3. საწვავის აპარატი
4. საწვავის სარემონტო პარტი
5. წყლის არსებული ჰა

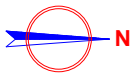


მარნეულო

თბილისი

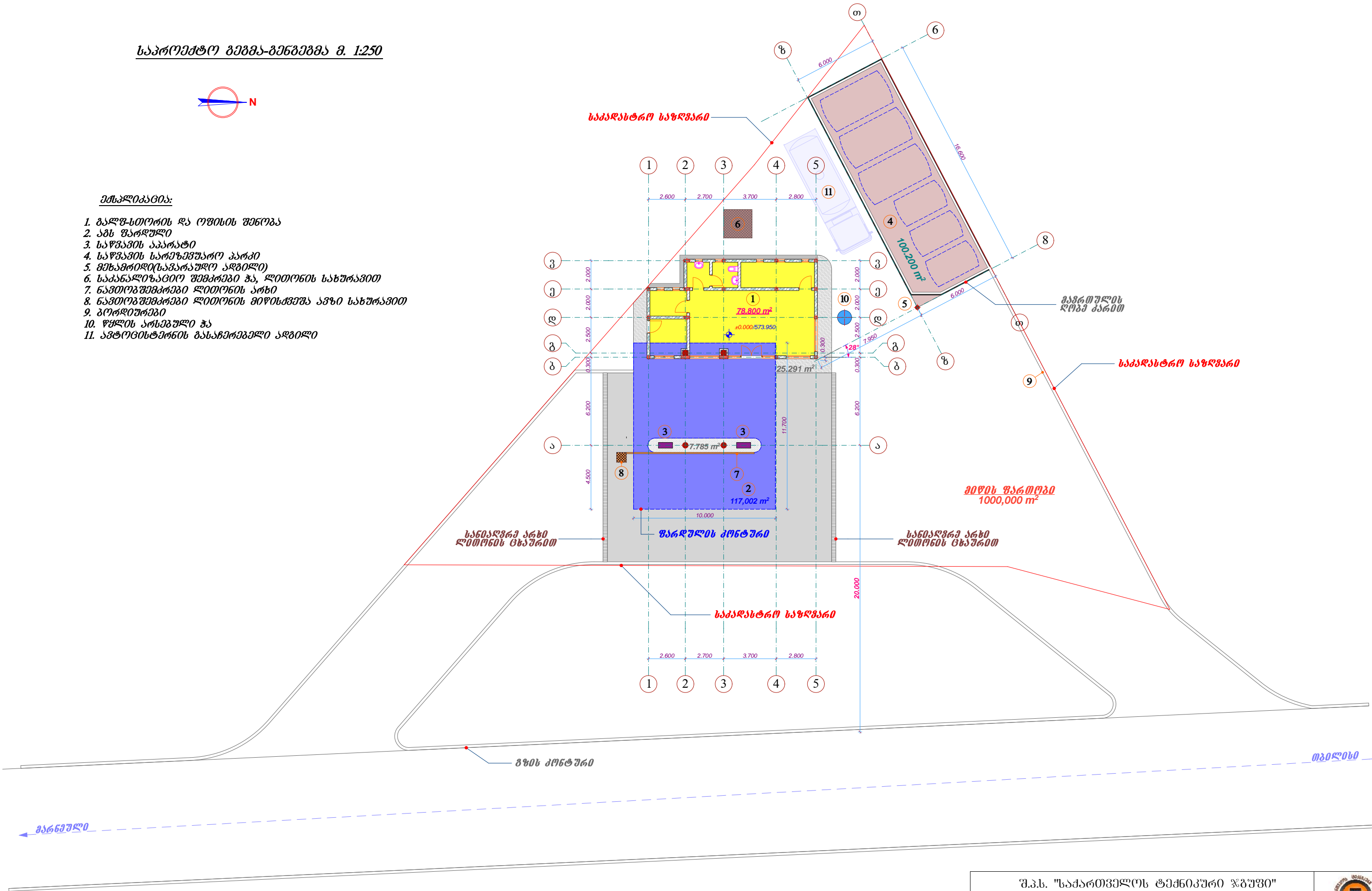
შ.პ.ს. "საქართველოს ტექნიკური უნივერსიტეტი"					
თბილისის რაიონი, სოფელი კოლახი შპს „სა ენერგო-სერვისი“ დაწესებულებაში მყოფი ავტომატური საგაზის რეგულირების არეალი					
დირექტორი		ბ. ნოზაძე	აპრილის 1-ე რაიონი	ფურცელი №-5	
არმეთქმტორი		ბ. შარვაში	არსებული გეგმა-პროექტი	თარიღი	2017 წ.
შეასრულა		ბ. ნოზაძე			
კონსტრუქტორი		ბ. ნოზაძე		მასშტაბი	1:250

საპროექტო გეგმა-გენგეგმა მ. 1:250



მშპ-ის კოორდინატები:

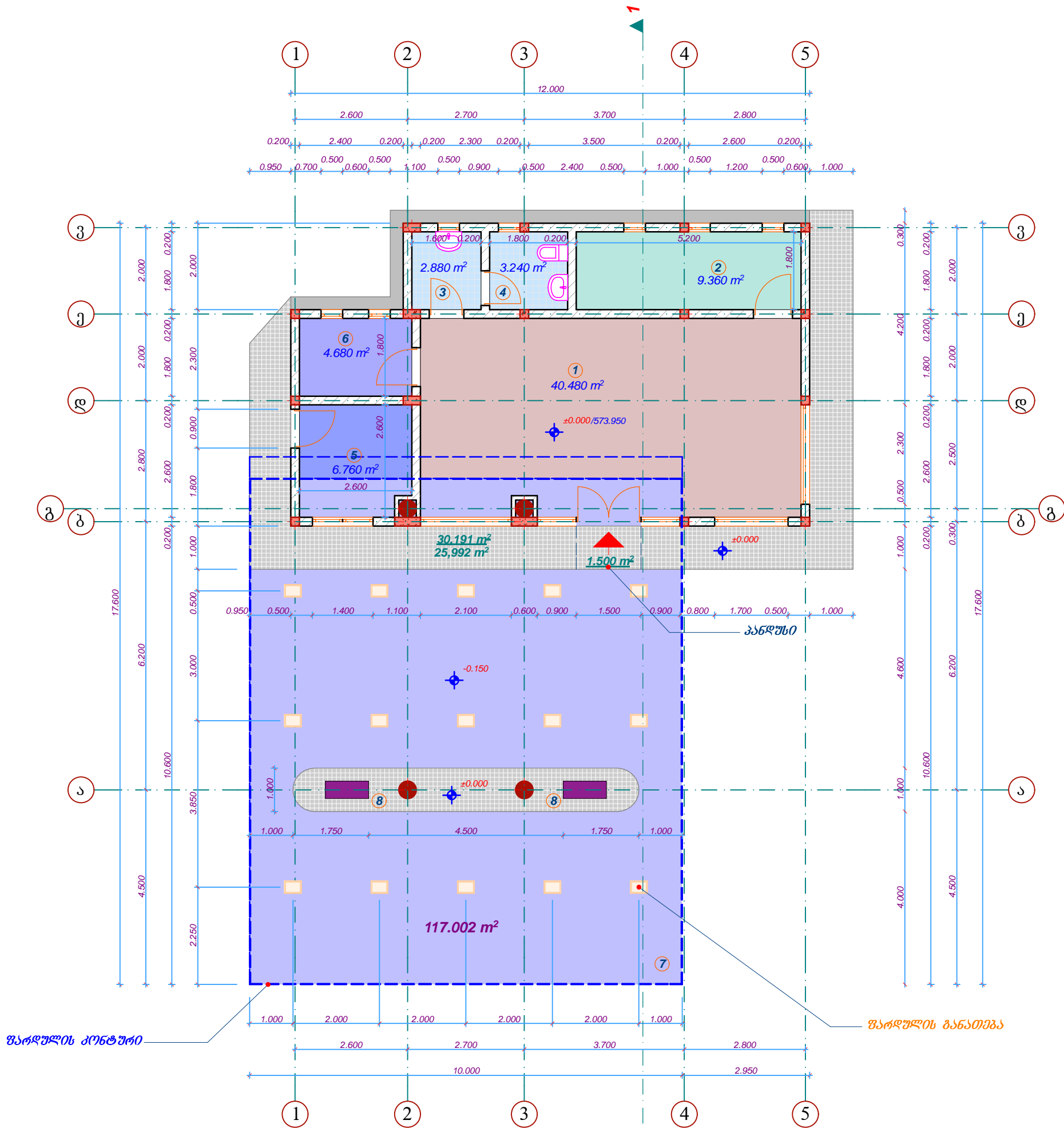
- 1. ბაღ-სტრუქტურის და ოფისის შენობა
- 2. აბს. ფარული
- 3. საფარის აპარატი
- 4. საფარის სარეზერვუარო პარკი
- 5. მუხამირი(საგარეო ადგილი)
- 6. საპანალიზაციო შენობები ჰა, ლითონის სახურავით
- 7. ნავთობშენობები ლითონის არხი
- 8. ნავთობშენობები ლითონის მიწისქვეშა ავზი სახურავით
- 9. გოგირდები
- 10. წყლის არხი
- 11. ავტოტრასტის ბასეპროექტი ადგილი



შენიშვნა: გეგმის და დანართების
ადგილის შენობა
მონტაჟი სპეციალისტის მიერ

შ.პ.ს. "საქართველოს ტექნიკური უნივერსიტეტი"					
თბილისის რაიონში, სოფელ კოლაში შპს "სან პეტროლიუმ ჯორჯია"-ს დაქვემდებარებაში მყოფი ავტოგასამართ სადგურის რეკონსტრუქციის პროექტი					
დირექტორი		ბ. ნოზაძე	არქიტექტურული პროექტი	ფურცელი	N-6
არქიტექტორი		კ. შარვაში	საპროექტო გეგმა-გენგეგმა	თარიღი	2017 წ.
შეასრულა		ბ. ნოზაძე		მასშტაბი	1:250
პროექტორი		ბ. ნოზაძე			

შენიშვნა და ზარღულის
გეგმა მ. 1:100

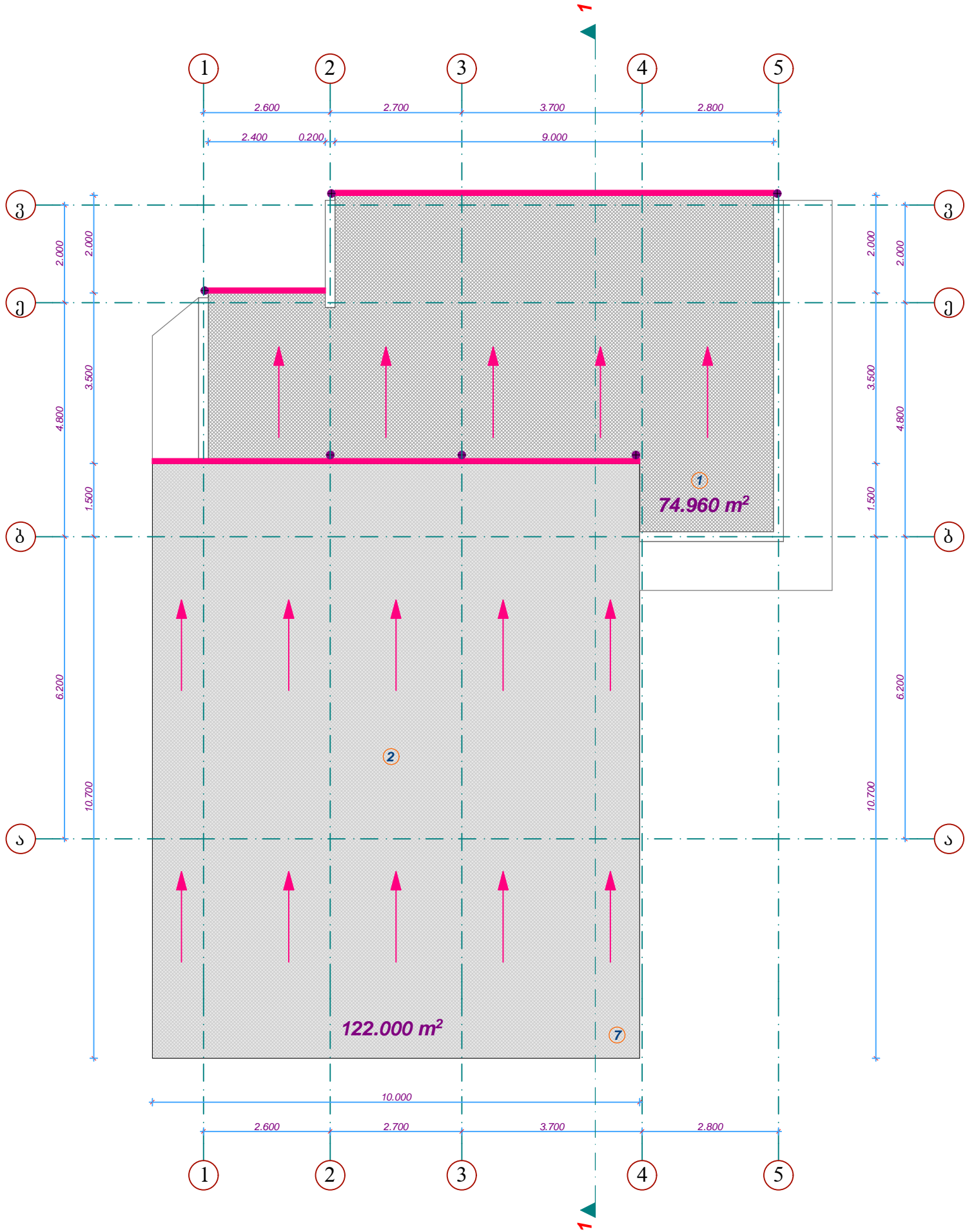


შენიშვნა:

1. მარკეტი
2. სსაწყობი
3. ხელსაბანი
4. სან.კვანძი
5. აღმინისტრატორი
6. საოპერატორო
7. აბს ზარღული
8. საწვავმარბეპეპელი დისკენსერი

შ.პ.ს. "საპარტეპელოს ტექნიკური ჯგუფი"					
თეთრიწყაროს რაიონში, სოფელ კოლაში შპს „სან პეტროლიუმ ჯორჯია“-ს დაქვემდებარებაში მყოფი ავტოგასამართ სადგურის რეკონსტრუქციის პროექტი					
დირექტორი		ბ. ნოზაძე	არქიტექტორული პროექტი	ფურცელი	№-7
არქიტექტორი		კ. შარვაში	საპროექტო გეგმა	თარიღი	2017 წ.
შეასრულა		ბ. ნოზაძე		მასშტაბი	1:100
კონსტრუქტორი		ბ. ნოზაძე			

შენიშვნა და ფარდულის
სახურავის გეგმები მ. 1:100



შენიშვნა:

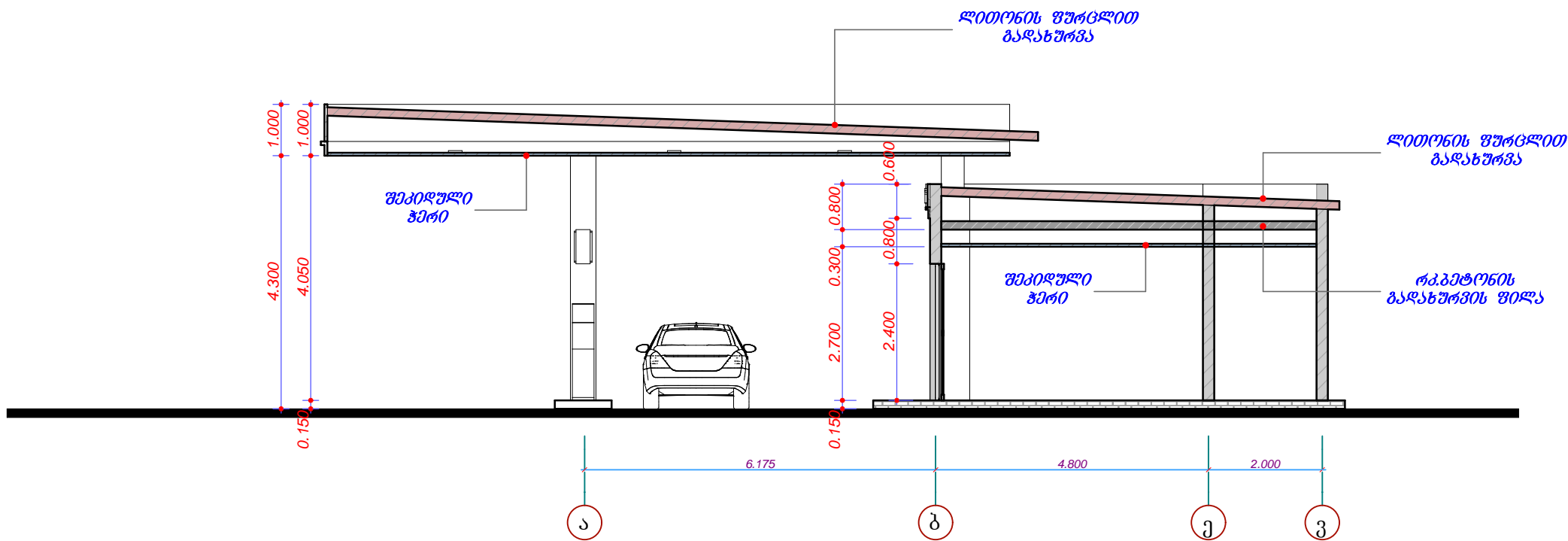
- შენიშვნა
- ფარდული


პროექტირებული აღნიშვნები:

- სახურავის დახრის და წვიმის წლის მიმართულება
- წვიმის წლის მიმართულება
- წვიმის წლის მიმართულება

შ.პ.ს. "საქართველოს ტექნიკური უნივერსიტეტი"					
თბილისის მუნიციპალიტეტის რაიონში, სოფელ კოლაში შპს „სან პეტროლიუმ ჯორჯია“-ს დაქვემდებარებაში მყოფი ავტობასამართ სადგურის რეკონსტრუქციის პროექტი					
დირექტორი		გ. ნოზაძე	არქიტექტორული პროექტი	ფურცელი	№-8
არქიტექტორი		კ. შარვაშიძე	საპროექტო გეგმა	თარიღი	2017 წ.
შეასრულა		გ. ნოზაძე		მასშტაბი	1:100
კონსტრუქტორი		გ. ნოზაძე			

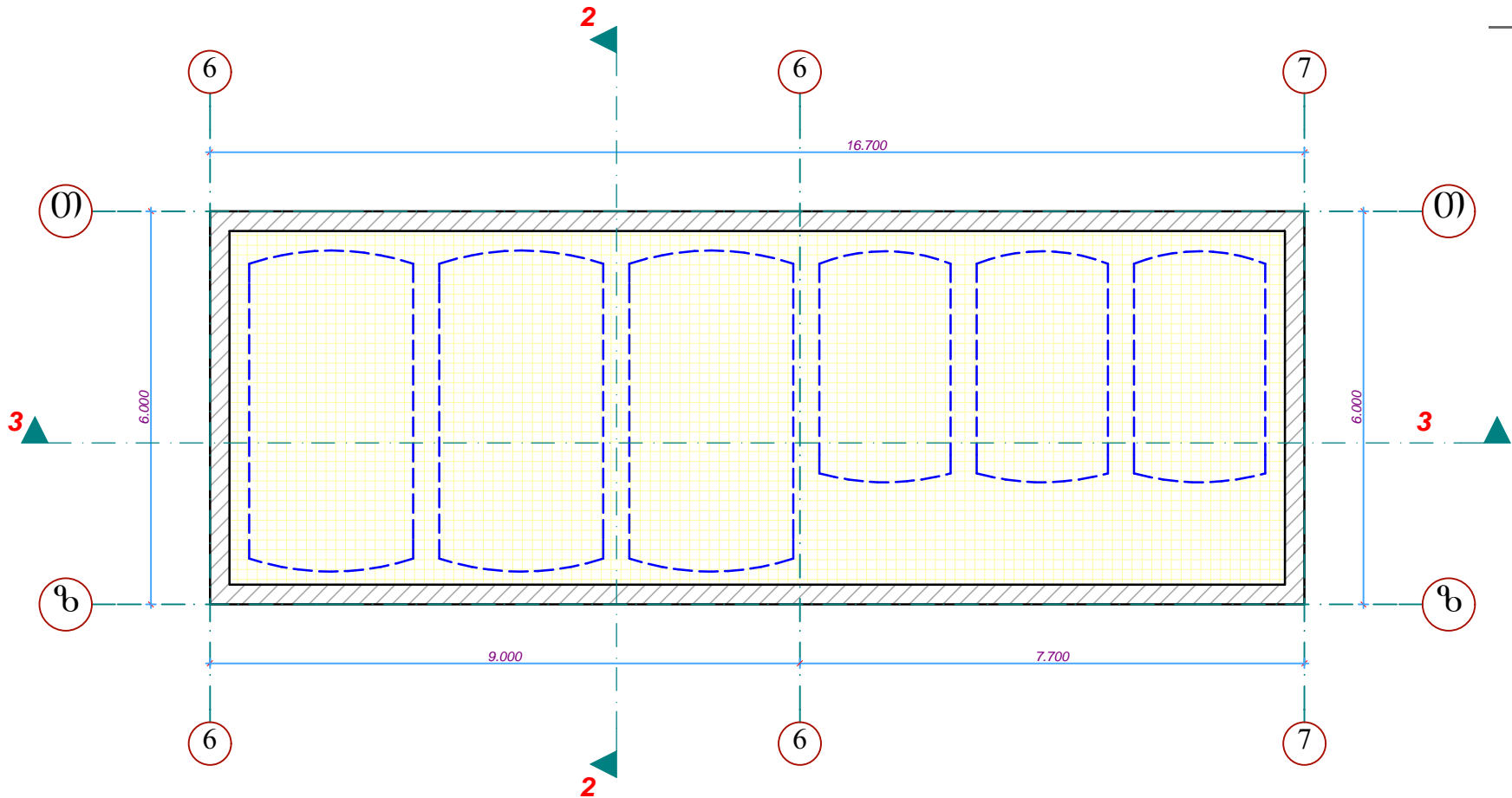
ჭრილი 1-1 მ. 1:100



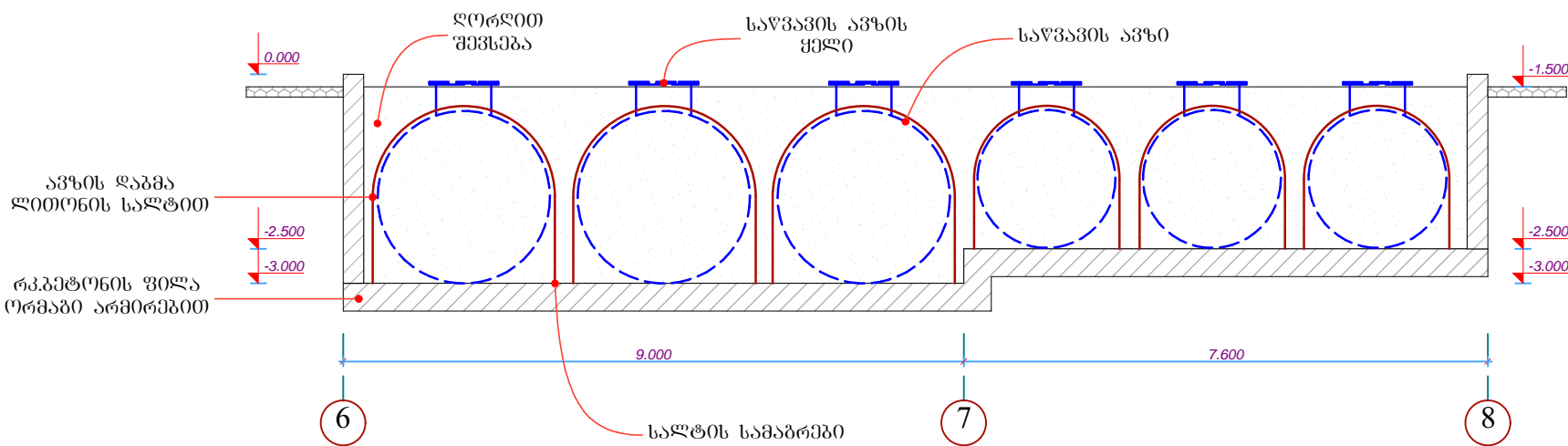
შ.პ.ს. "საქართველოს ტექნიკური ჯგუფი"				
თბილისის რაიონში, სოფელ კოლაში შპს „სან პეტროლიუმ ჯორჯია“-ს დაქვემდებარებაში მყოფი ავტობასამართ სადგურის რემონტის პროექტი				
დირექტორი	ბ. ნოზაძე	არქიტექტურული პროექტი	ფურცელი	№-9
არქიტექტორი	კ. შარვაძე	ჭრილი 1-1	თარიღი	2017 წ.
შეასრულა	ბ. ნოზაძე		მასშტაბი	1:100
კონსტრუქტორი	ბ. ნოზაძე			

მიწისქვეშა საწვავის ავზების
რკ.პეტონის სარკოვანი

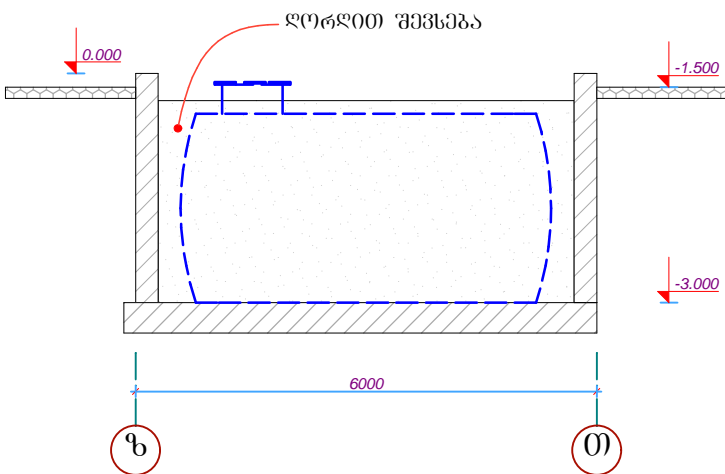
გეგმა მ 1:100




ჭრილი 2-2 მ 1:100



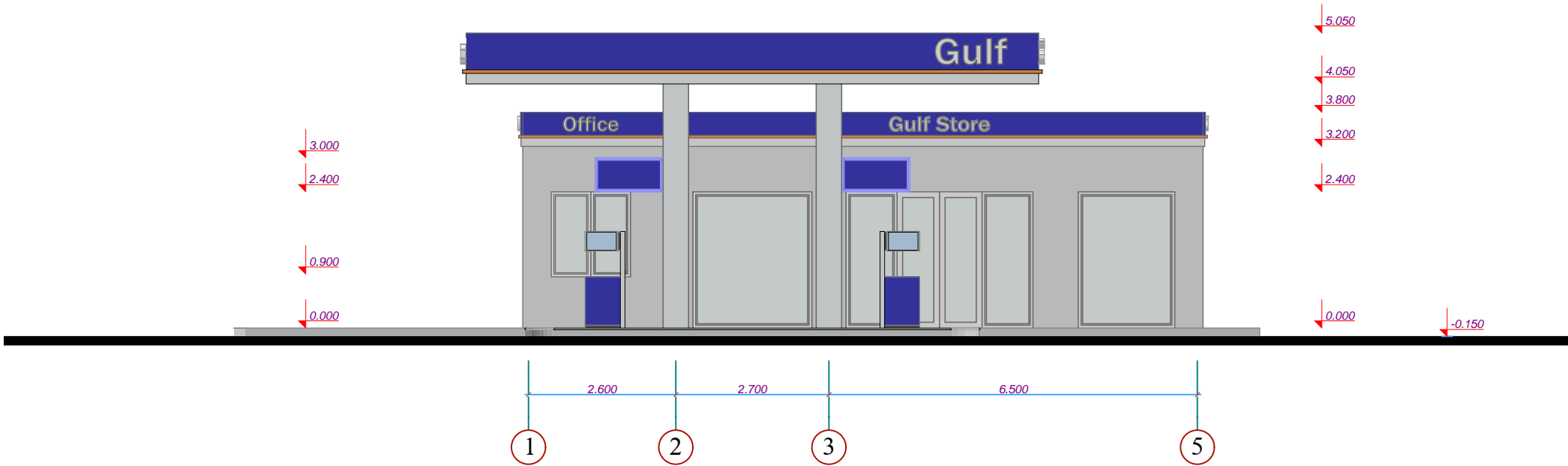
ჭრილი 3-3 მ 1:100



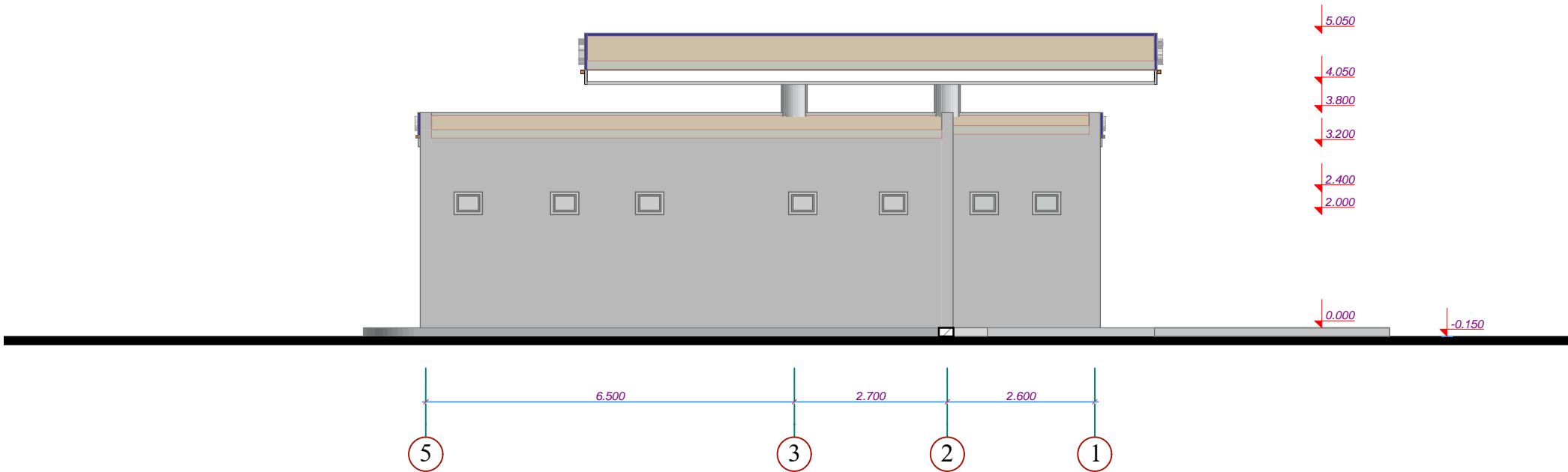
შენიშვნა: სარკოვანის ძირი და კედლები
დამუშავდეს სპეციალური მასალით


შ.პ.ს. "საქართველოს ტექნიკური ჯგუფი"					
თბილისის რაიონში, სოფელ კოლაში შპს „სან პეტროლიუმ ჯორჯია“-ს ლაგუნისპროექტში მყოფი ავტობასმართ საგზაოს რეკონსტრუქციის პროექტი					
დირექტორი		ბ. ნოზაძე	არქიტექტურული პროექტი	ფურცელი	№-10
არქიტექტორი		კ. შარვაძე	მიწისქვეშა საწვავის ავზების სარკოვანი	თარიღი	2017 წ.
შეასრულა		ბ. ნოზაძე		მასშტაბი	1:100
კონსტრუქტორი		ბ. ნოზაძე			

შახდი 1-5 ღერძებში მ. 1:100

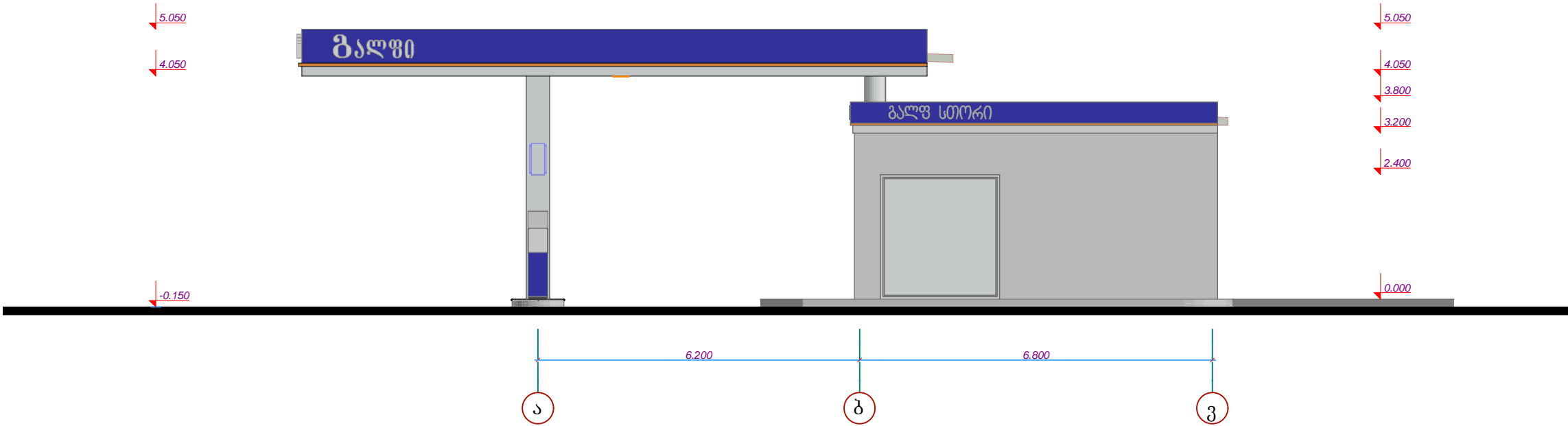


შახდი 5-1 ღერძებში მ. 1:100

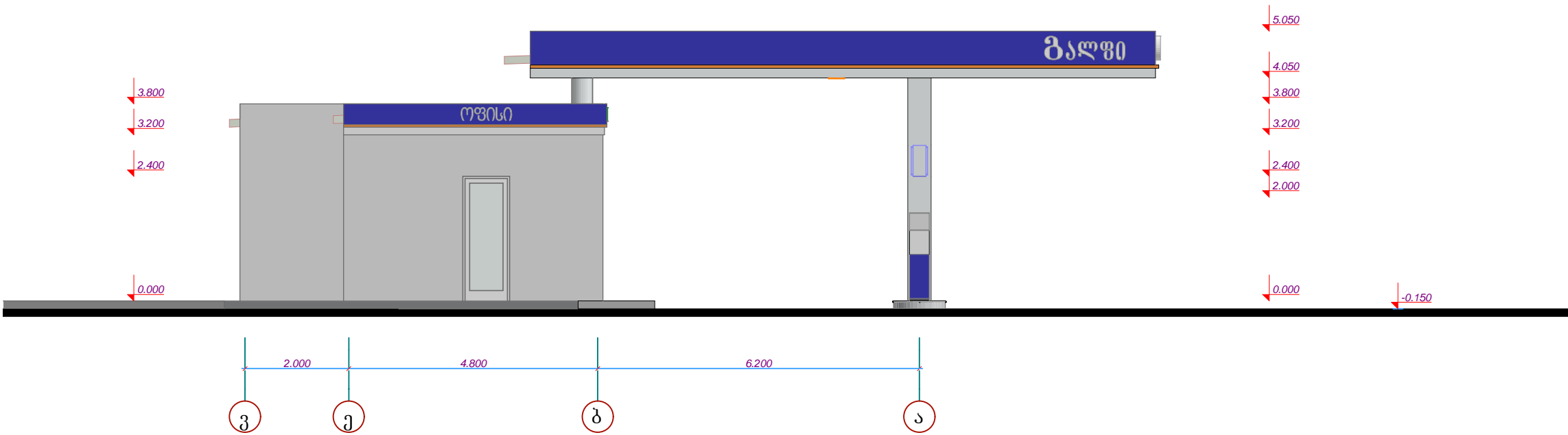



შ.პ.ს. "საქართველოს ტექნიკური ჯგუფი"					
თბილისის რაიონში, სოფელ კოლაში შპს „სან პეტროლიუმ ჯორჯია“-ს დაქვემდებარებაში მყოფი ავტობასაბარო სადგურის რეკონსტრუქციის პროექტი					
დირექტორი		ბ. ნოზაძე	არქიტექტურული პროექტი	ფურცელი	№-11
არქიტექტორი		კ. შარვაძე	შახადები 5-1 და 1-5 ღერძები	თარიღი	2017 წ.
შეასრულა		ბ. ნოზაძე		მასშტაბი	1:100
კონსტრუქტორი		ბ. ნოზაძე			

შასაღი ა-ბ ღერძებში მ. 1:100




შასაღი ბ-ა ღერძებში მ. 1:100




შ.პ.ს. "საქართველოს ტექნიკური უნივერსიტეტი"					
თეორიული რაიონი, სოფელ კოლაში შპს „სან პეტროლიუმ ჯორჯია“-ს დაქვემდებარებაში მყოფი ავტობასაბარო სადგურის რეკონსტრუქციის პროექტი					
დირექტორი		ბ. ნოზაძე	არქიტექტურული პროექტი	ფურცელი	№-12
არქიტექტორი		კ. შარვაძე	შასაღები 5-1 და 1-5 ღერძებში	თარიღი	2017 წ.
შეასრულა		ბ. ნოზაძე		მასშტაბი	1:100
კონსტრუქტორი		ბ. ნოზაძე			



შ.პ.ს. "საქართველოს ტექნიკური ჯგუფი"					
თეორიულ-პრაქტიკული რაიონული, სოფლად კოლაში შპს „სან პეტროლიუმ ჯორჯია“-ს დაქვემდებარებაში მყოფი ავტოგასამართ სადგურის რეკონსტრუქციის პროექტი					
დირექტორი		ბ. ნოზაძე	არქიტექტურული პროექტი	ფურცელი	№-13
არქიტექტორი		კ. შარვაძე	საპროექტო შენიშვნა-ნაბეჭდობის სურათები	თარიღი	2017 წ.
შეასრულა		ბ. ნოზაძე		მასშტაბი	
კონსტრუქტორი		ბ. ნოზაძე			



შ.პ.ს. "საქართველოს ტექნიკური ჯგუფი"					
თეიმურაზის რაიონში, სოფელ კოლაში შპს „სან პეტროლიუმ ჯორჯია“-ს დაქვემდებარებაში მყოფი ავტობასმართ საგზაო რეკონსტრუქციის პროექტი					
დირექტორი		ბ. ნოზაძე	არქიტექტურული პროექტი	ფურცელი	№-14
არქიტექტორი		კ. შარვაში	არსებული სიტუაციის ფოტოსურათები	თარიღი	2017 წ.
შეასრულა		ბ. ნოზაძე		მასშტაბი	
კონსტრუქტორი		ბ. ნოზაძე			



შ.პ.ს. "საქართველოს ტექნიკური ჯგუფი"					
თქვეთრწარს რაორწმ, სოფელ კოლაშო შპს „სან პეტროლიუმ ჯორჯია“-ს დაქვემდებარებაში მყოფი ავტობასამართ სადგურის რეკონსტრუქციის პროექტი					
დირექტორი		ბ. ნოზაძე	არქიტექტურული პროექტი	ფურცელი	№-15
არქიტექტორი		კ. შარვაძე	არსებული სიტუაციის ფოტოსურათი და საპროექტო ფოტომონტაჟი	თარიღი	2017 წ.
შეასრულა		ბ. ნოზაძე		მასშტაბი	
კონსტრუქტორი		ბ. ნოზაძე			

თეთრიწყაროს რაიონში, სოფელ კოდაში
შპს „სან პეტროლიუმ ჯორჯია“-ს დაქვემდებარებაში მყოფი
ავტობასამართ სადგურის რეკონსტრუქციის პროექტი

(ტექნოლოგიური ნაწილი)

განმარტებითი ბარათი

(ტექნოლოგიური ნაწილი)

წინამდებარე პროექტში წარმოდგენილია თეთრიწყაროს რაიონში, სოფელ კოდაში შპს „სან პეტროლიუმ ჯორჯია“-ის დაქვემდებარებაში მყოფ მიწის ნაკვეთზე არსებული ავტობასამართ სადგურის რეკონსტრუქციის პროექტი.


პროექტი მიზნად ისახავს „კომპანია „გაღფი“-ს სტილში თანამედროვე ავტობასამართ სადგურის რეკონსტრუქცია-მშენებლობას.

ტექნოლოგიური რეკონსტრუქცია-მშენებლობის დროს უნდა განხორციელდეს შემდეგი სამუშაოები: ძველი საწვავის მიწისქვეშა აგზების ნაცვლად ახალი საწვავის აგზების მონტაჟი; საწვავის აგზები დამონტაჟდება რკბეტონის სარკოფაგში. ახლადმოწყობილ აგზ-ის ფარდულში დამონტაჟდება 2 ც. საწვავმარიგებელი დისპენსერი, რომლებიც მიწისქვეშა მილსადენებით დაუკავშირდება საწვავის აგზებს. აგზები დამზადებულია ქარხანაში, სპეციალურად საწვავის შესანახად. მოეწყობა მეხამრიდი, დამიწება და ნავთობშემკრებები.

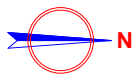
საწვავის მიღების დროს უნდა მოხდეს ბენზინმზიდის დამიწება გენგეგმაში მითითებულ ადგილას.

ნახაზების ჩამონათვალი

№	დასახელება	გვერდი
1	საერთო ნაწილი	№-1
2	ტექნოლოგიური გეგმა-გენგეგმა	№-2
3	ტექნოლოგიური სქემა	№-3
4	საწვავის აგზის მოწყობის სქემა	№-4
5	საწვავის აგზის ყელის მოწყობის სქემა	№-5
6	დამიწება	№-6

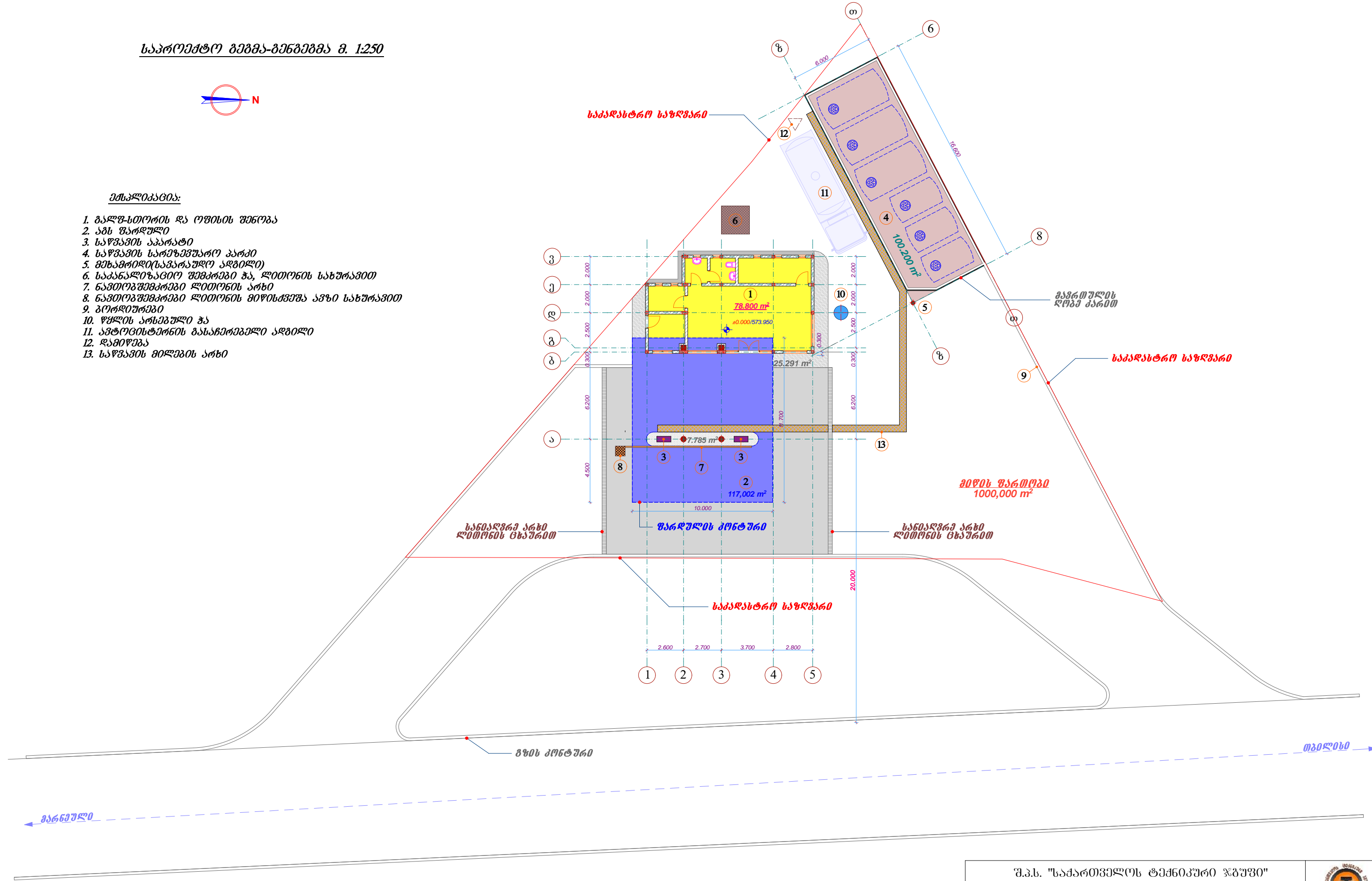
შპს. "საქართველოს ტექნიკური ჯგუფი"					
თეთრიწყაროს რაიონში, სოფელ კოდაში შპს „სან პეტროლიუმ ჯორჯია“-ს დაქვემდებარებაში მყოფი ავტობასამართ სადგურის რეკონსტრუქციის პროექტი					
დირექტორი		ბ. ნოზაძე	ტექნოლოგიური ნაწილი	ფურცელი	№-1
არქიტექტორი		კ. შარვაძე		თარიღი	2017 წ.
შეასრულა		ბ. ნოზაძე		მსშტაბი	1:200

საპროექტო გეგმა-გენგეგმა მ. 1:250



უმჯობესება:

1. გაღწევის დეტალური გეგმა
2. ახალი შენობა
3. საფარიტის აპარატი
4. საფარიტის საფარიტო პარკი
5. გეგმით (საფარიტო პარკი)
6. საპროექტო გეგმა ზედა, ლითონის სახურავით
7. ნაგებობის გეგმა ლითონის არხი
8. ნაგებობის გეგმა ლითონის მიწისქვეშა არხი სახურავით
9. გეგმა
10. წყლის არხი ზედა
11. ავტოტრასტის გეგმა ზედა პარკი
12. ღარი
13. საფარიტის გეგმა არხი







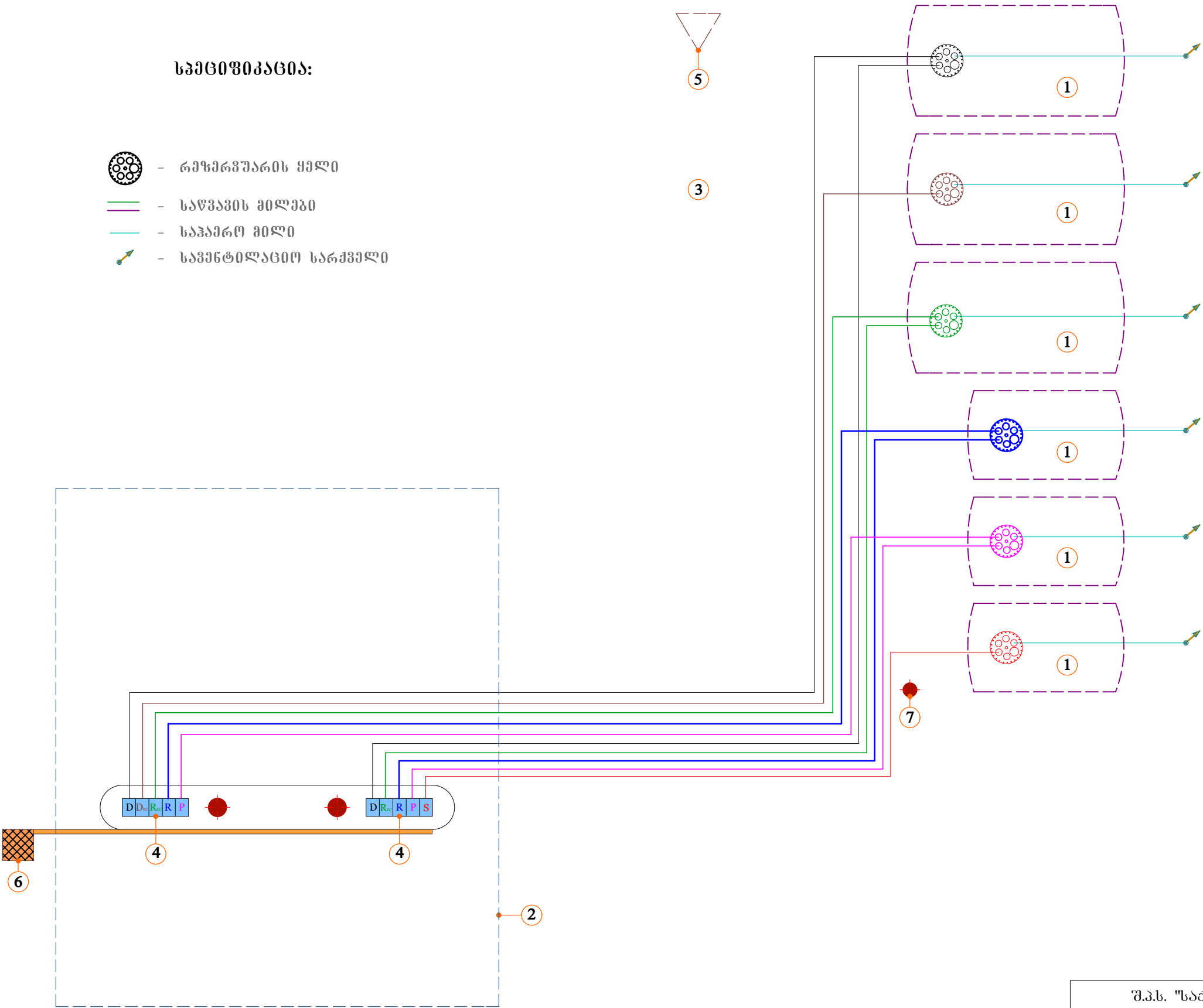
შენიშვნა: გეგმის დეტალური გეგმა
გეგმის დეტალური გეგმა
გეგმის დეტალური გეგმა

შ.პ.ს. "საქართველოს ტექნიკური უნივერსიტეტი"					
თბილისის მუნიციპალიტეტის საკრებულოს განათლების, მეცნიერების, სპორტის, კულტურის, ადგილობრივი მნიშვნელობის ძეგლების დაცვის განყოფილება					
დირექტორი		ბ. ნოზაძე	არქიტექტორული პროექტი	ფურცელი	№-2
არქიტექტორი		კ. შარვაშიძე	ტექნოლოგიური გენგეგმა	თარიღი	2017 წ.
შეასრულა		ბ. ნოზაძე		მასშტაბი	1:250

საწვავის ტექნოლოგიური გეგმა მ 1:100

სიმბოლოები:

-  - რეზერვუარის ყელი
-  - საწვავის მილები
-  - საპაერო მილი
-  - სავენტილაციო სარქველი



მძვინკაცია:

- საწვავის ავზები - 20X4 პროდუქტი
- საწვავგასამართი ფარდულის კონტური
- ავტოტისტარნის დასაცლელი აღბილი
- საწვავმარიგებელი სვეტები - 20
- დაბიწება
- ნავთობშეშვრები
- მეხარბილი

შ.პ.ს. "საქართველოს ტექნიკური ჯგუფი"					
თბილისის რაიონში, სოფელ კოლაში შპს „სან კატოლიუმ ჯორჯია“-ს დაქვემდებარებაში მყოფი ავტოგასამართ სადგურის რემონტის პროექტი					
დირექტორი		ბ. ნოზაძე	ტექნოლოგიური ნაწილი	ფურცელი	№-2
არქიტექტორი		კ. შარვაში	ტექნოლოგიური სქემა	თარიღი	2017 წ.
შეასრულა		ბ. ნოზაძე		მსვტაბი	