

Техническое задание на проектирование изготовления ГКТП 160 10/0,4 БСУ рудника Сакдриси

Общие требования.

Размещение подстанции включает в себя составные части такие как:

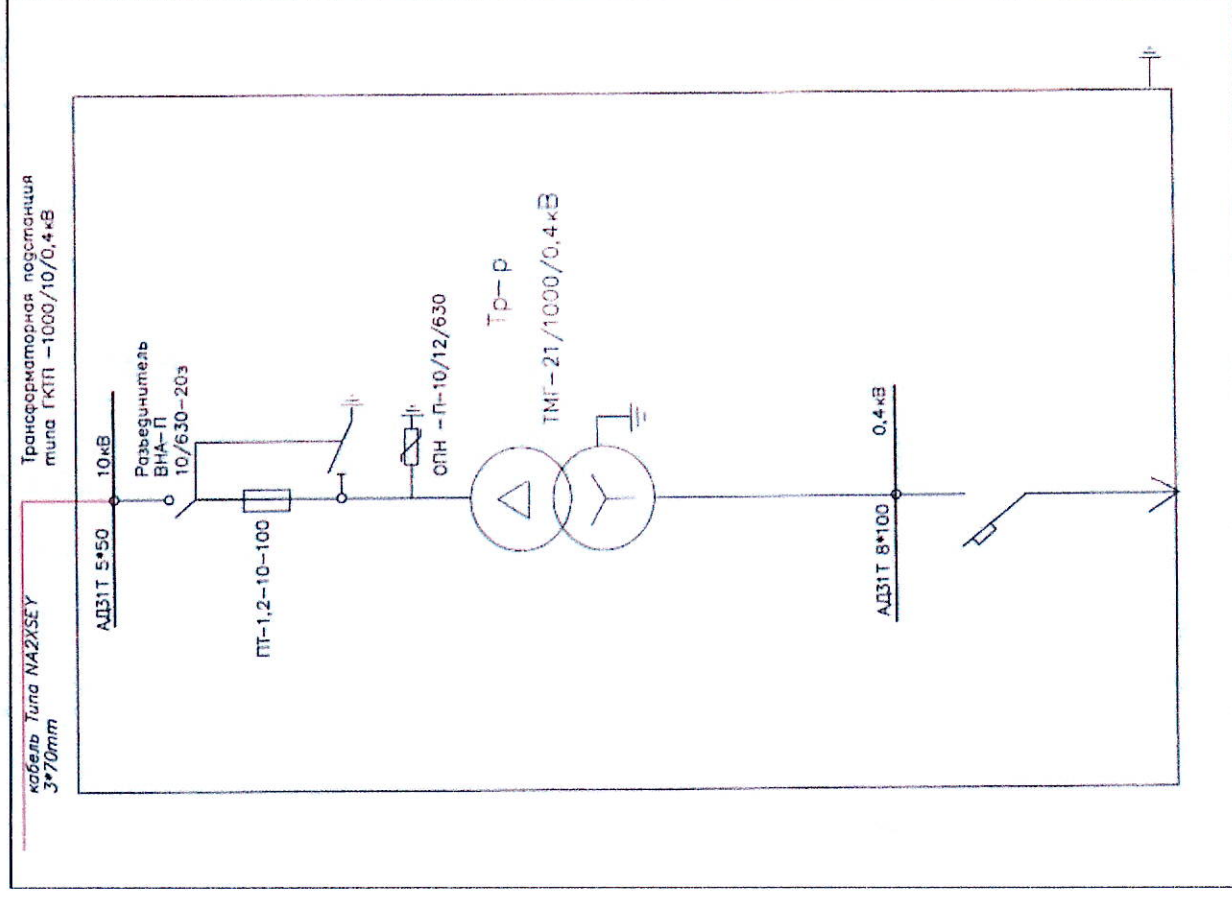
1. Высоковольтный разъединитель типа РЛДН -1-10 или аналогичный выключатель на отходящей (внутренняя линия RMG) ВЛ линии 10кВ.
2. Далее ЛЭП воздушная линия (ВЛ) посредством установки столбов.
3. Устройство бетонных площадок под оборудование.

В объем работ поставщика входит следующее:

4. Проектирование изготовления однотрансформаторной подстанции типа КТП-ТК киоскового типа наружной установки.
Поставка должна осуществляться в соответствии с опросным листом и однолинейной схемой подстанции (**Приложение 1**)
7. Также в объем работ поставщика входит доставка оборудования на место размещения подстанции, шеф-монтажные работы, пуско-наладочные работы. Установка заземляющих контуров с последующей проверкой с оформлением протоколов испытаний
8. В комплект заказа входит комплект документации на составные части ячеек и схемы.
9. Предусмотреть в проекте установку молние защиты.
10. Все работы выполнить согласно Технических регламентов Грузии №340 и №434

Опросный лист для заказа однотрансформаторных подстанций (КТП-ТК) киоскового типа наружной установки

Тип ГТП	Типовая
Мощность КТП, кВА	160
Климатическое исполнение	У1
Номинальное напряжение на стороне ВН, кВ	10
Тип трансформатора	ТМГ
Тип ошиновки	Алюминий
Схема и группа соединения силового трансформатора	Д/У-11
Кол-во силовых трансформаторов	один
Ввод на стороне ВН	Кабельный
Тип вводного аппарата на стороне ВН *	ВНВ (выключатель нагрузки воздушный)
Тип линейных аппаратов на стороне ВН	разъединители
Наличие разрядников / ограничителей перенапряжений на стороне ВН (для КТП с воздушным вводом ВН обязательны)	да
Номинальное напряжение на стороне НН, кВ	0,4кВ
Тип вводного аппарата на стороне НН *	Автоматический выключатель
Вывод на стороне НН	Кабельный
Исполнение аппаратов на отходящих линиях 0,4кВ	автоматические выключатели стационарные;
Наличие и ток фидера уличного освещения	нет
Наличие защиты от однофазных к.з. на воздушных линиях 0,4кВ (для КТП с воздушным и воздушно-кабельным выводом)	нет
Наличие ограничителей перенапряжений на стороне ВН	да
Наличие учета электроэнергии (электронный счетчик с трансформаторами тока) *	нет
Наличие Амперметра и вольтметра	Да



Подготовил энергетик вахты RMG Gold

Дохлаенко О.