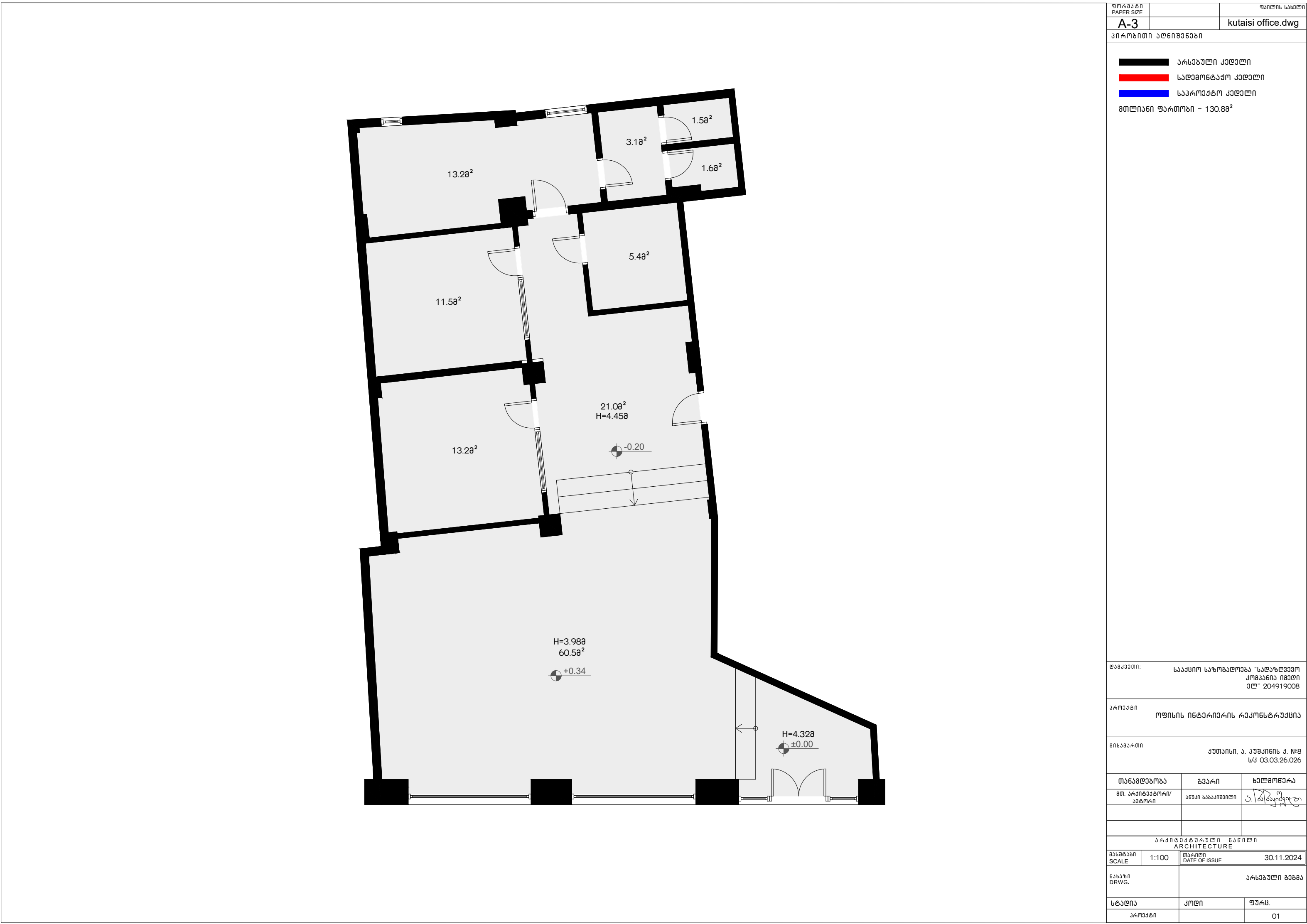


მუშის ინტერიერის რეკონსტრუქცია





პირიზონი აღნიშვნები

- არსებული კედელი
- სადემონტაჟო კედელი
- საპროექტო კედელი

მთლიანი ფართობი - 130.88²

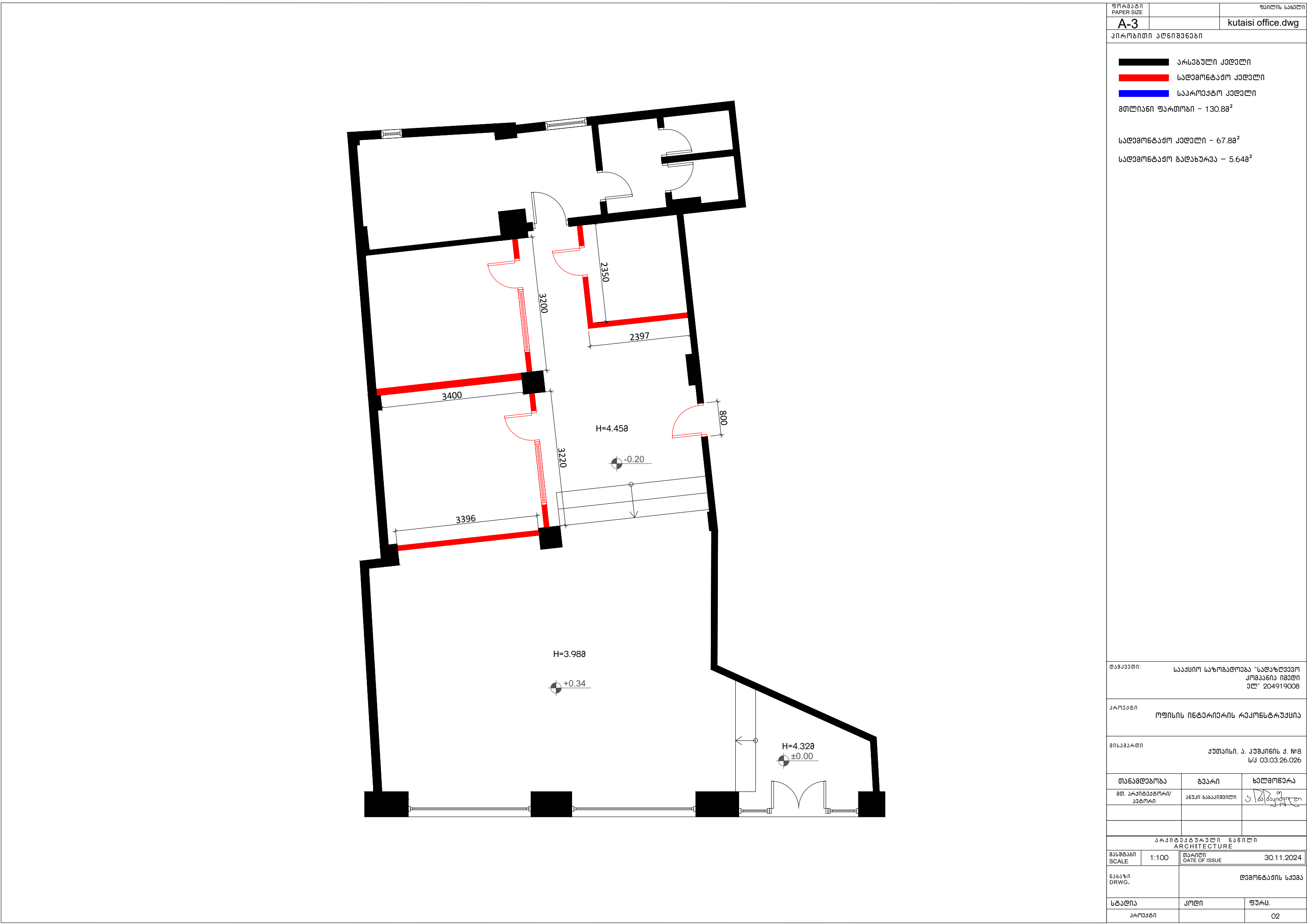
დამკვეთი: სააქციო საზოგადოება "სადაზღვევო კომპანია იმედი ელ" 204919008

პროექტი ოფისის ინტერიერის რეკონსტრუქცია

მისამართი ქუთაისი, ა. კუჭინის ქ. №8 ს/კ 03.03.26.026

თანამდებობა	გვარი	ხელმოწერა
მთ. არქიტექტორი/ავტორი	ანაოი ზააქაიშვილი	ა. ზაქაიშვილი

არქიტექტურული ნაწილი ARCHITECTURE		
მასშტაბი SCALE	1:100	თარიღი DATE OF ISSUE
ნახაზი DRWG.	არსებული გეგმა	
სტადია	კოდი	ფურც.
პროექტი		01



ფურცელი PAPER SIZE		ფაილის სახელი
A-3		kutaisi office.dwg
პირობითი აღნიშვნები		
<div><div></div> არსებული კედელი</div> <div><div></div> სადემონტაჟო კედელი</div> <div><div></div> საპროექტო კედელი</div> <div>მთლიანი ფართობი - 130.88²</div> <div>სადემონტაჟო კედელი - 67.88²</div> <div>სადემონტაჟო გადახურვა - 5.648²</div>		

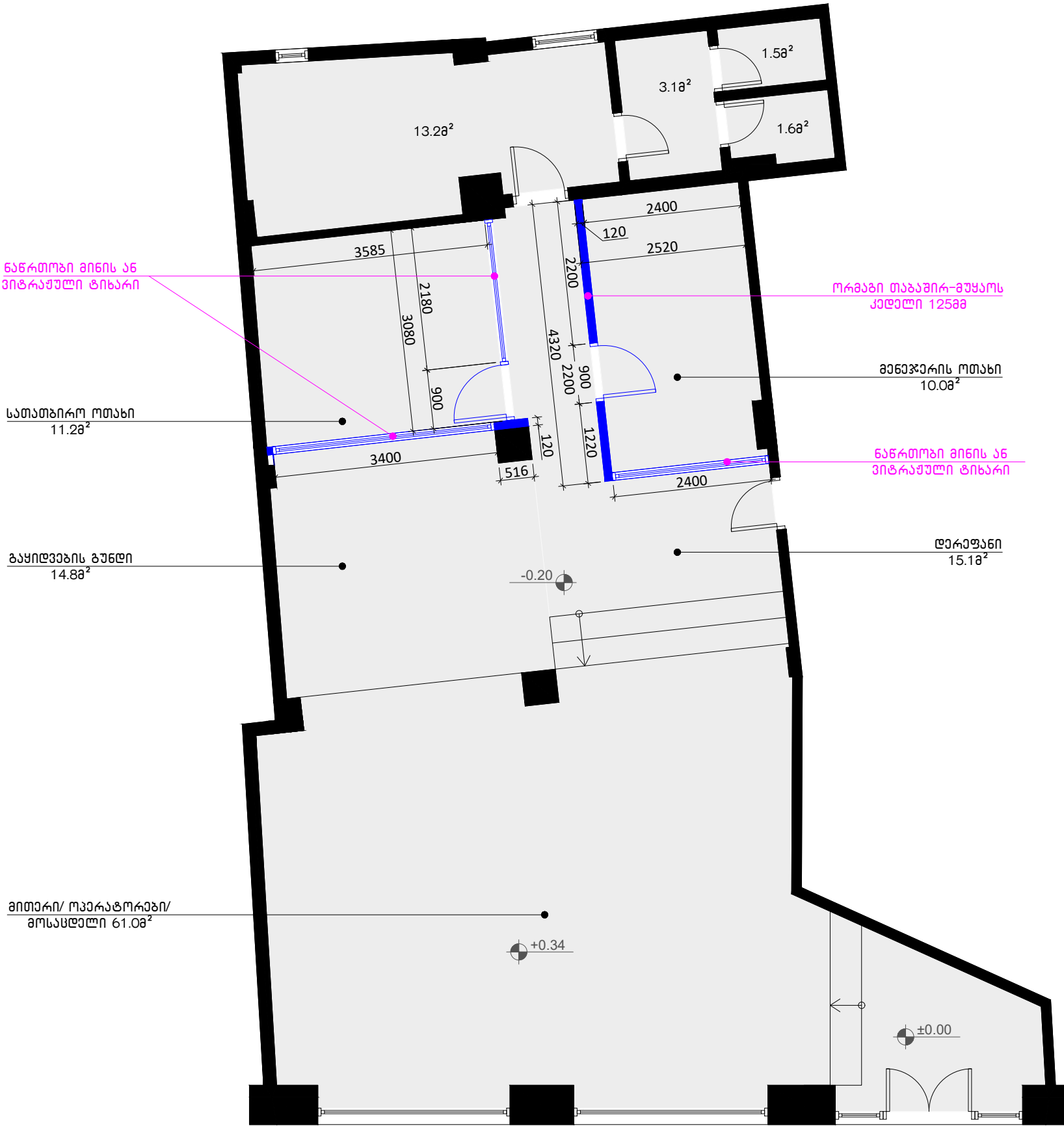
პირიპირი ადგილები

- არსებული კედელი
- სადგომიკაშო კედელი
- საპროექტო კედელი

თავაშირ-მუჟაოს ასახელებელი კედლის
ფართობი - 20.18²

ნაწილობრივი მიწის ან ვიტრალი ტიხრის
ფართობი- 38.28²

MDF კარი (2 სალი) - 900X2200მმ



დამკვეთი: სააქციო საზოგადოება "სადაზღვეო
კომპანია იმედი
ელ" 204919008

პროექტი
ოფისის ინტერიერის რეკონსტრუქცია

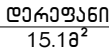
მისამართი
ქუთაისი, ა. კუჭინის ქ. №8
ს/კ 03.03.26.026

თანამდებობა	გვარი	ხელმოწერა
მთ. არქიტექტორი/ ავტორი	ანაიო პაპაიშვილი	ა. პაპაიშვილი

არქიტექტურული ნაწილი ARCHITECTURE		
მასშტაბი SCALE	1:100	თარიღი DATE OF ISSUE
ნახაზი DRWG.	საპროექტო გეგმა	
სტადია	კოდი	ფურც.
პროექტი		02

kutaisi office.dwg

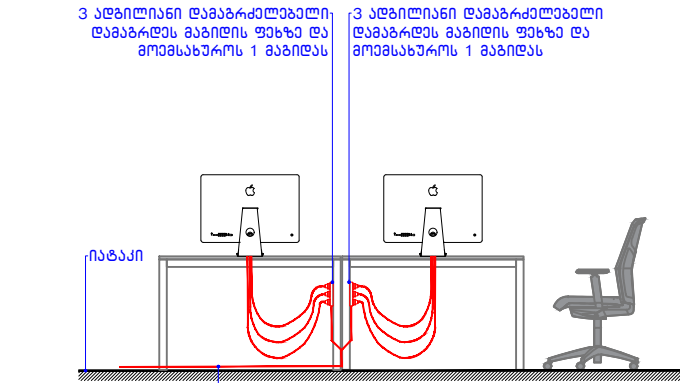
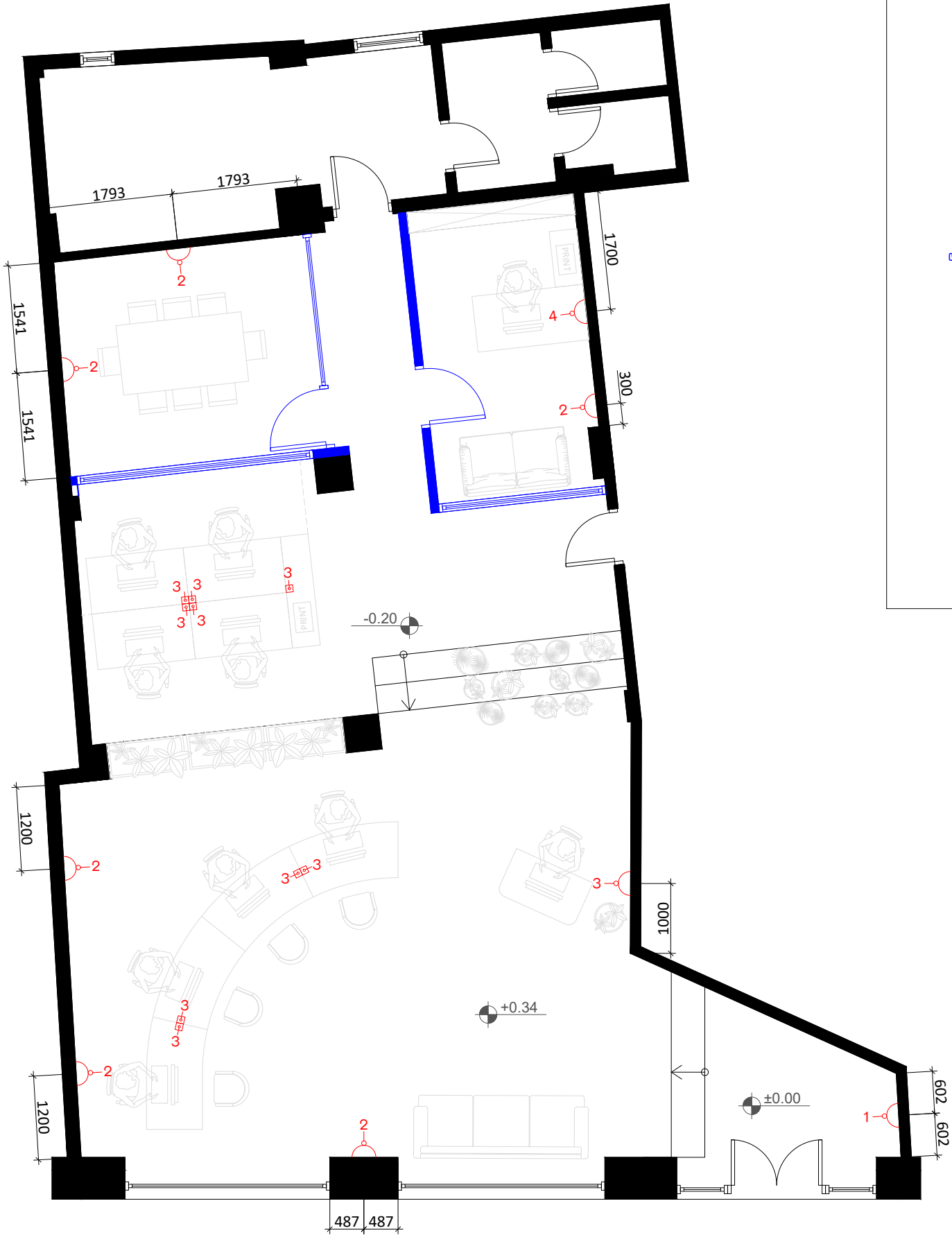
საკრთქტო კედელი



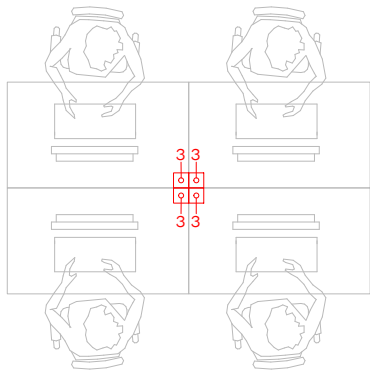
სტადია	კოდი	ფურც.
პროექტი		02

სტადია	კოდი	ფურც.
პროექტი		02

ავიჯი დასაგებავი რუკის განთავსებისა
და დენის წყაროზე დაკრების სქემა



დენის წყაროზე გადმოყვანა
ახლომდებარე კედლიდან



ფურცელი PAPER SIZE		ფურცლის სახელი	
A-3		kutaisi office.dwg	
პირიზონი აღნიშვნები			
<div><div></div> არსებული კედელი</div> <div><div></div> სადგომო-ტაქსი კედელი</div> <div><div></div> საპროექტო კედელი</div>			
<div><div>3</div><div>კედლის რუკები იატაკიდან 300მმ-ის სიმაღლეზე (კომუნიკაციების მიმართებით)</div></div> <div>სულ: 20 ცალი რუკები</div> <div>1 ცალი 1 ადგილიანი ჩარჩო</div> <div>6 ცალი 2 ადგილიანი ჩარჩო</div> <div>1 ცალი 3 ადგილიანი ჩარჩო</div> <div>1 ცალი 4 ადგილიანი ჩარჩო</div>			
<div><div>3</div><div>ავიჯი დასაგებავი რუკები (კომუნიკაციების მიმართებით)</div></div> <div>სულ: 9 ცალი 3 ადგილიანი დასაგებავი რუკები</div>			

სულ: 9 ცალი 3 ადგილიანი დაგებავი

- არსებული კედელი
- სადემონტაჟო კედელი
- საკონსტრუქციო კედელი

- ნერტილუპანი საათი (35 სალი)
იხილეთ მითითებული ფოტო



- დაკიდული საათი (10 სალი)
იხილეთ მითითებული ფოტო



- დაკიდული საათი (1 სალი)
იხილეთ მითითებული ფოტო



- ორკლავიანი ჩამრთველი (4 სალი)

განთავსდეს ნაბიჯიდან 900მ-ის სიმაღლეზე

დაგეგმეთ: სააქტიუო საზოგადოება "სადაზღვეო
კომპანია იმედი
ელ" 204919008

პროექტი
ოფისის ინტერიერის რეკონსტრუქცია

მისამართი
ქუთაისი, ა. კუჭინის ქ. №8
ს/კ 03.03.26.026

თანამდებობა	გვარი	ხელმოწერა
მთ. არქიტექტორი/ ავტორი	ანაი ბაბაიშვილი	ა. ბაბაიშვილი

არქიტექტურული ნაწილი
ARCHITECTURE

მასშტაბი SCALE	1:100	თარიღი DATE OF ISSUE	30.11.2024
-------------------	-------	-------------------------	------------

ნახაზი
DRWG.

ელექტრომონტაჟის სქემა

სტადია	კოდი	ფურც.
პროექტი		02

