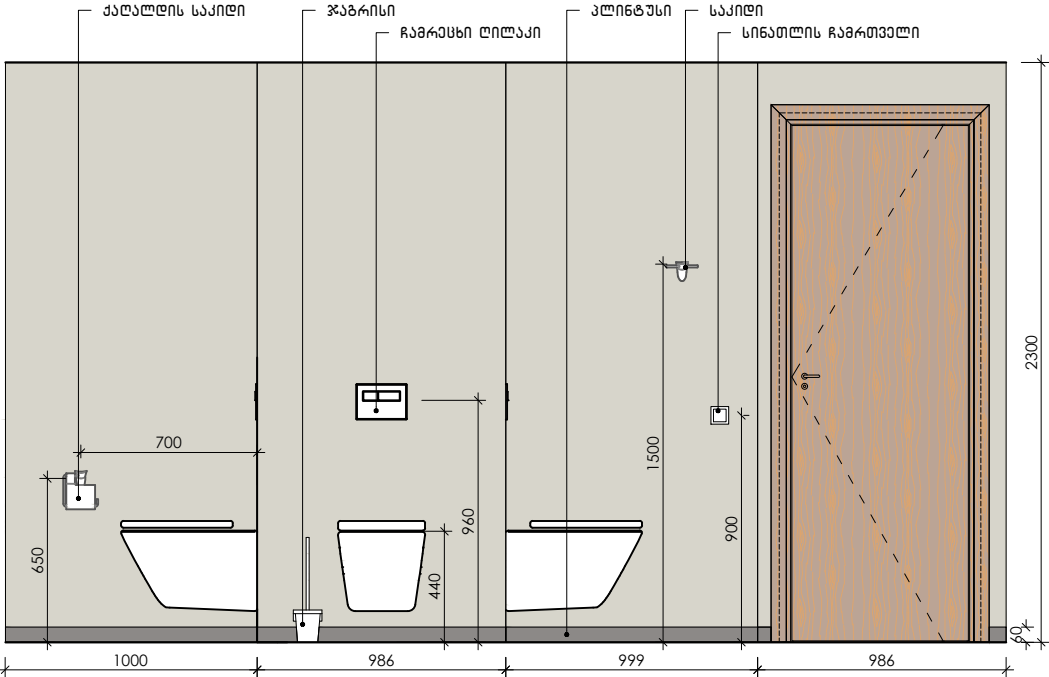
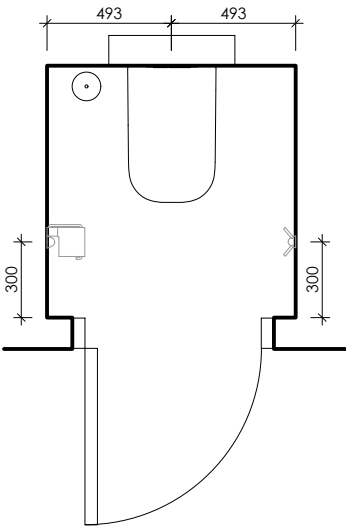


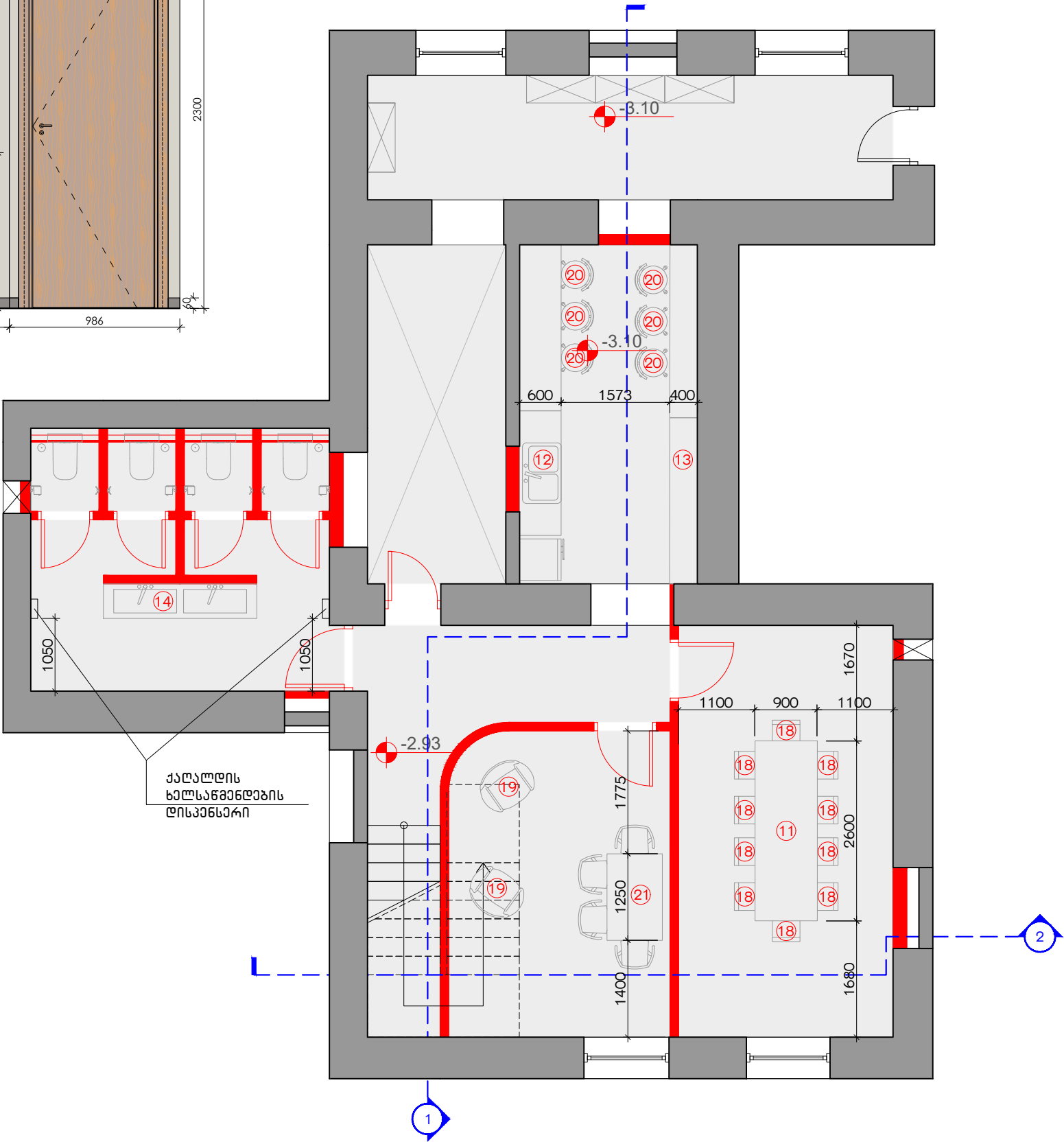
ტუალეტის უჯრადი, აქსესუარების განლაგება
სტანდარტული განშლა
მ. 1:30



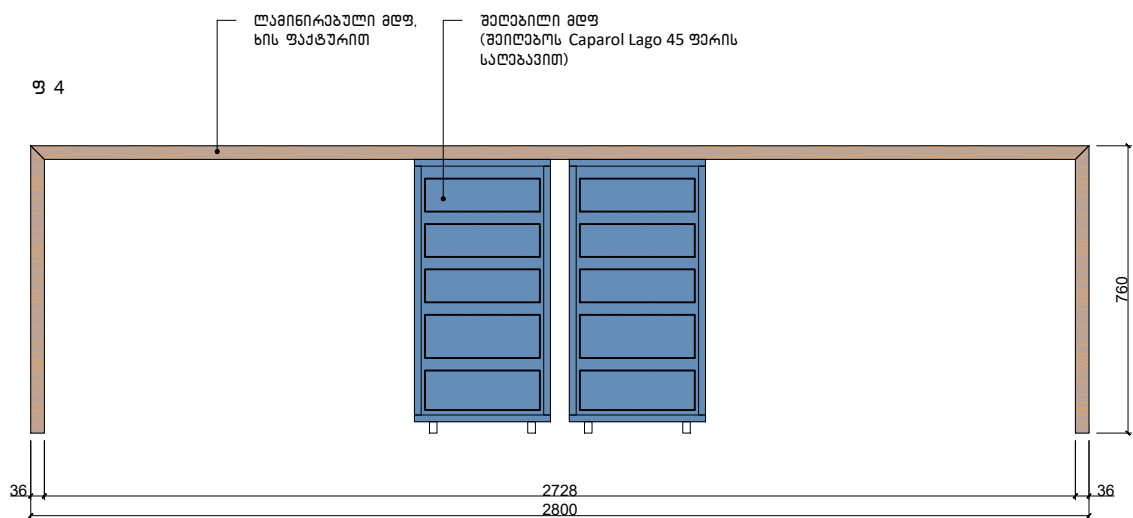
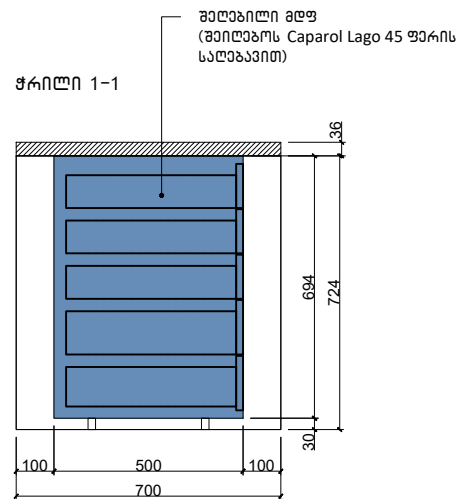
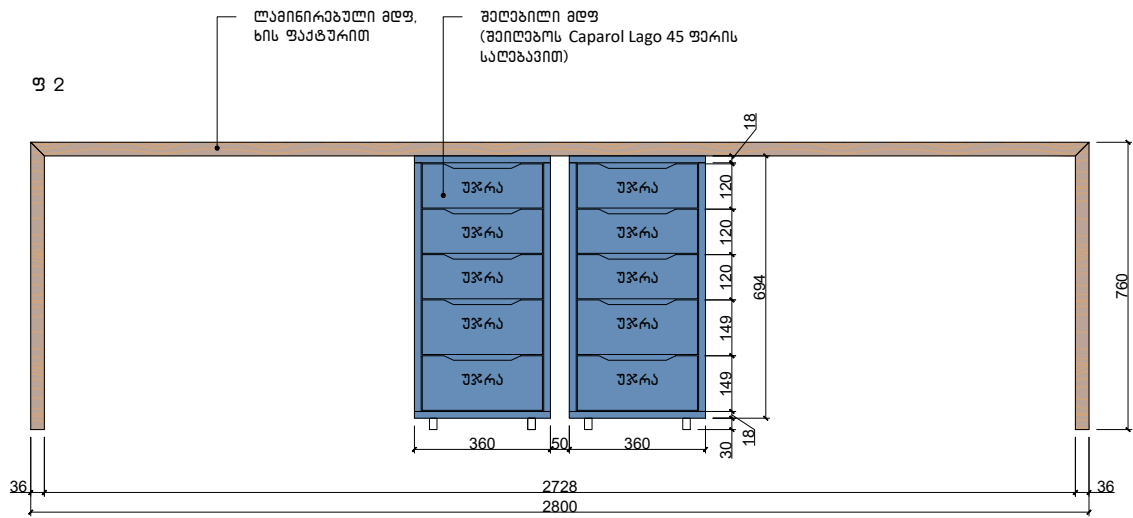
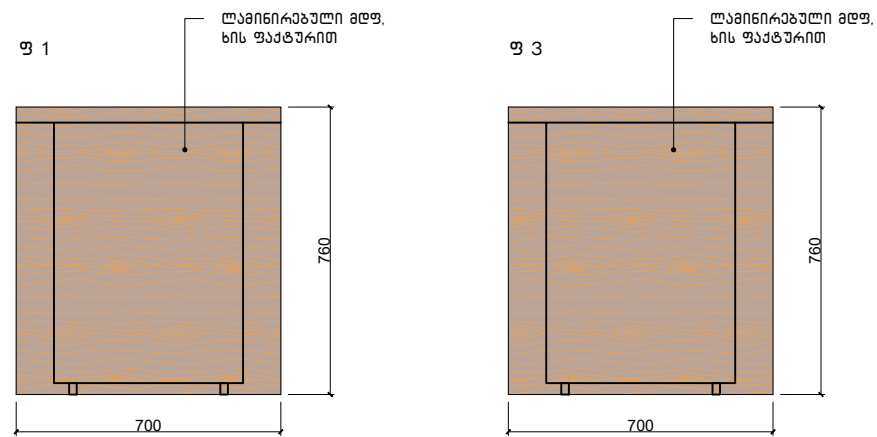
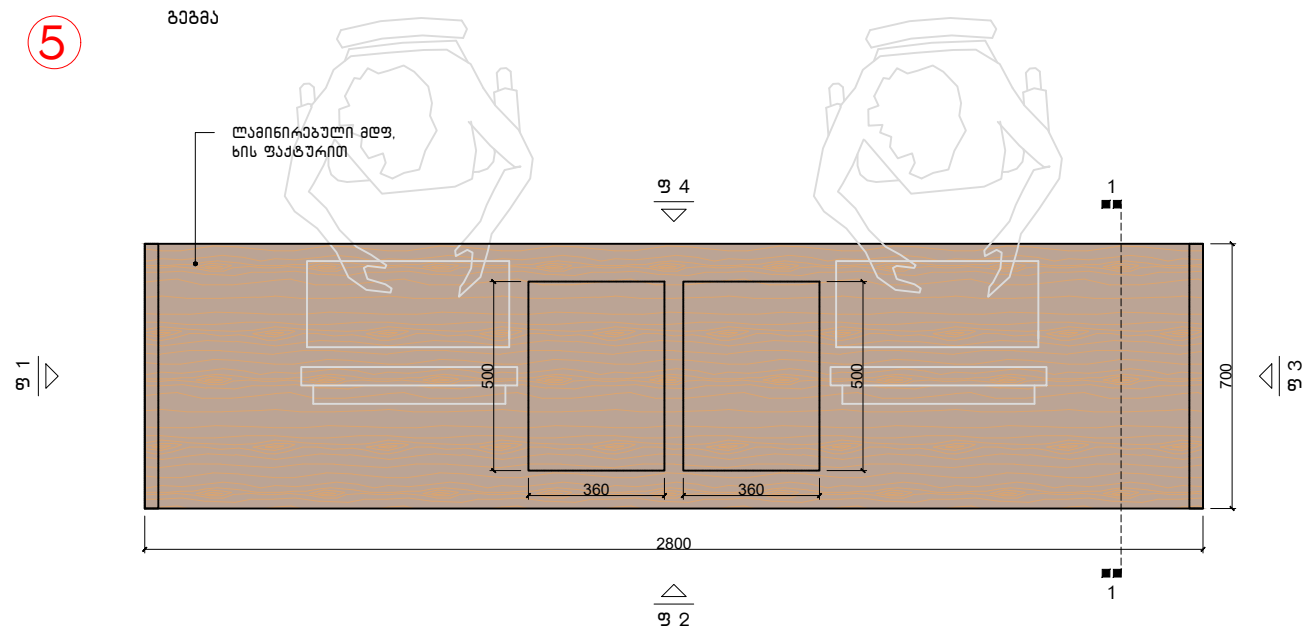
ტუალეტის უჯრადი,
აქსესუარების განლაგება
სტანდარტული განშლა
მ. 1:30



კალდის
ხელსაწმენდების
დისპენსერი



ფორმატი PAPER SIZE		ფაილის სახელი
A-3		batumi office.dwg
პროექტის აღწერა		
1. საოფისო სივრცე 2. საოფისო სივრცე 3. საოფისო სივრცე 4. საფეხი 5. დარბაზი 6. სარეკლამო ოთახი 7. შეხვედრების ოთახი 8. სან. კვანძი 9. ტექნიკური ოთახი 10. საფარავლო 11. საფეხი		
<div><div></div> ±0.00 საპროექტო არქიტექტურული ნიშნული</div> <div><div></div> არსებული კედელი</div> <div><div></div> საპროექტო კედელი</div>		
დამკვეთი: სააქციო საზოგადოება "სადაზღვეო კომპანია იმედი ელ" 204919008		
პროექტი ინტერიერის რეკონსტრუქცია		
მისამართი ბათუმი, რუსთაველის ქ. №7 ს/კ 05.22.14.002.01.508		
თანამდებობა	გვარი	ხელმოწერა
მთ. არქიტექტორი/ ავტორი	ანაი ბაბაიშვილი	ა. ბაბაიშვილი
არქიტექტურული ნაწილი ARCHITECTURE		
მასშტაბი SCALE	1:75	თარიღი DATE OF ISSUE 15.12.2024
ნახაზი DRWG.	პროექტის განლაგების სქემა -2.93 ნიშნულზე	
სტადია	კოდი	ფურც.
პროექტი		17



დაგეგმეთ: სააქსიო საზოგადოება "სადაზღვეო
კომპანია იმედი
ელ" 204919008

პროექტი

მისამართი

თანამდებობა	გვარი	ხელმოწერა
მთ. არეგისტრირებული/ავტორი	ანუკი ბაგაჩიშვილი	ანუკი ბაგაჩიშვილი

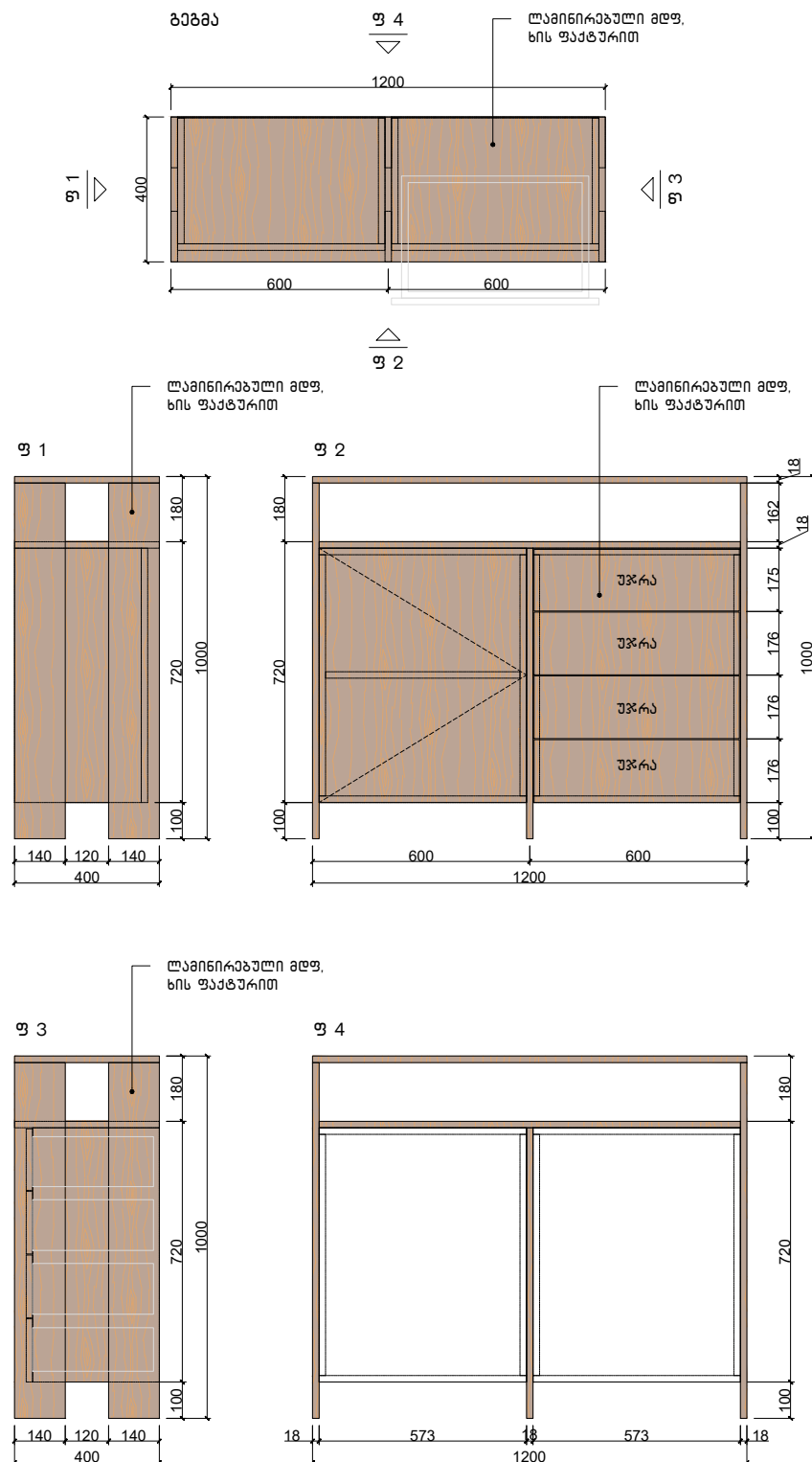
სტუდენტების რაოდენობა
ARCHITECTURE

მასშტაბი SCALE	1:20	თარიღი DATE OF ISSUE	15.12.2024
-------------------	------	-------------------------	------------

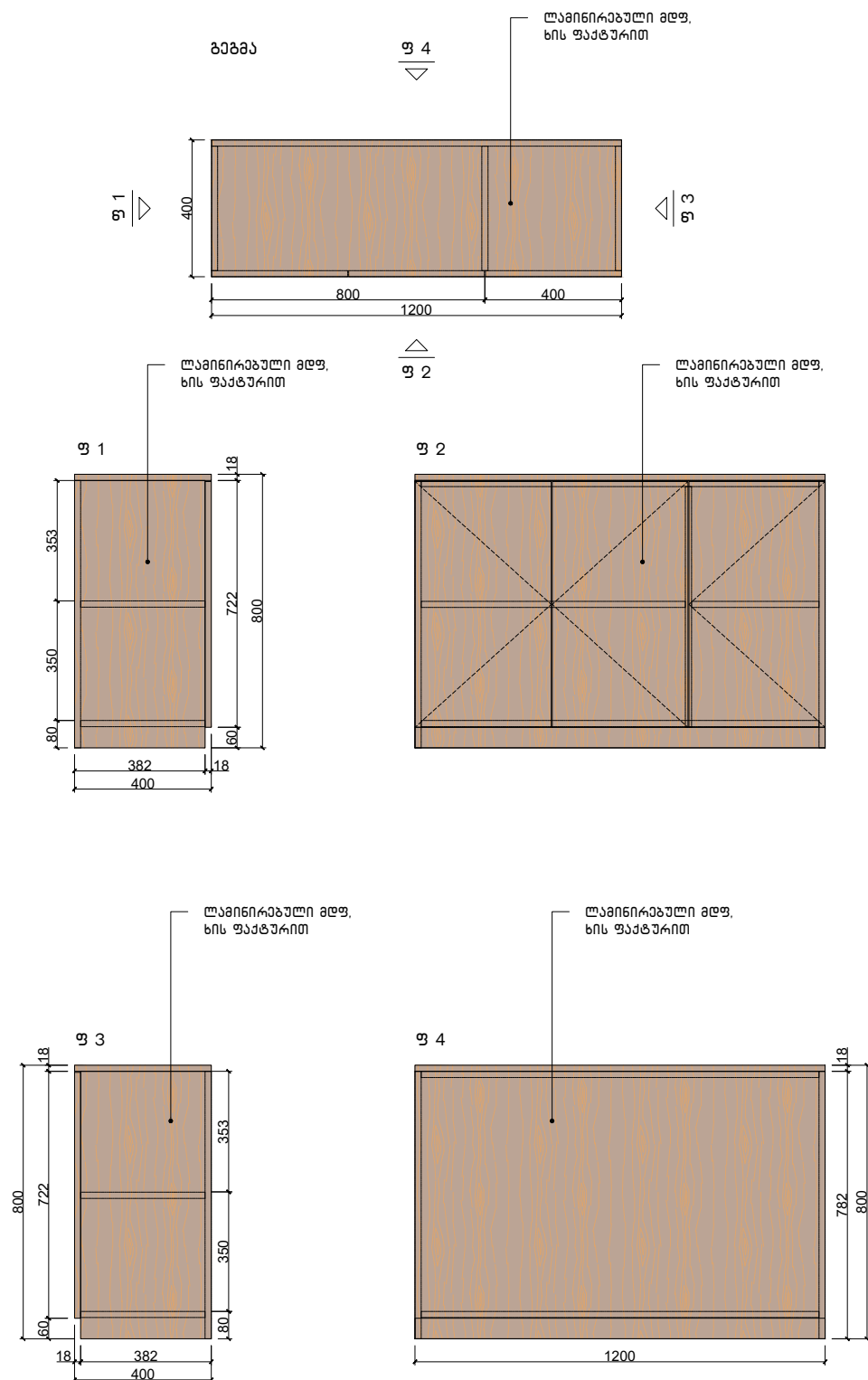
ნახაზი DRWG.	პეჯის სვეტილიკა
-----------------	-----------------

სტადია	კოდი	ფურც.
--------	------	-------

⑥

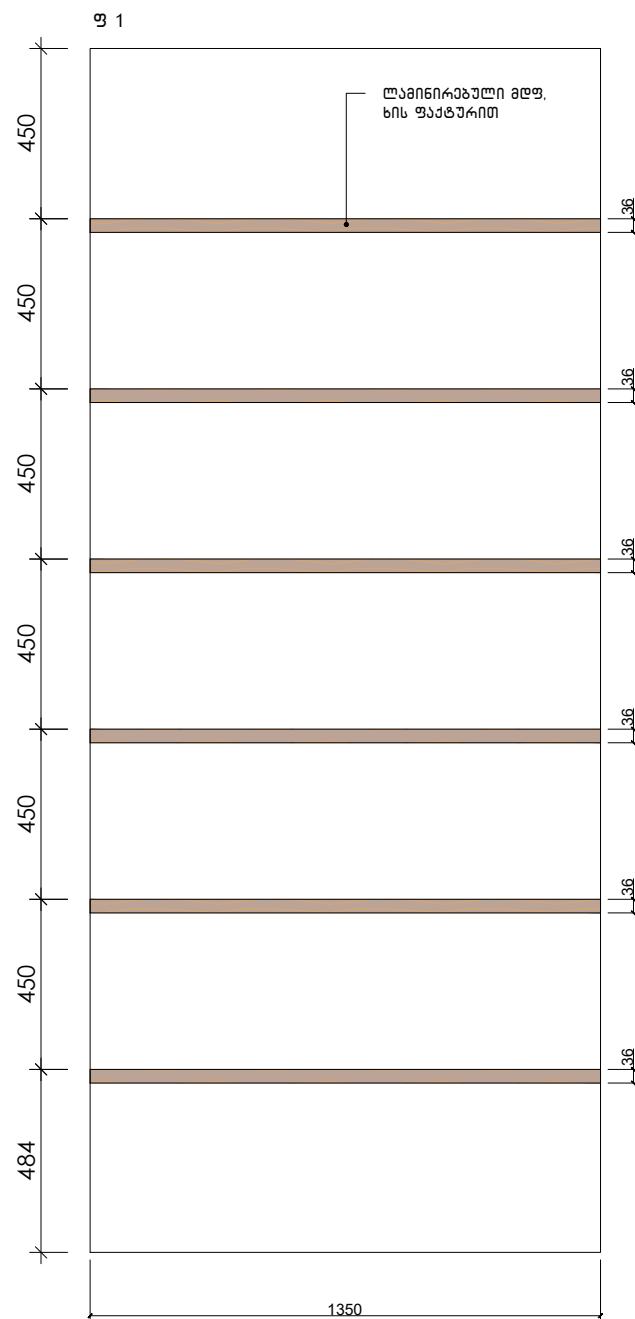
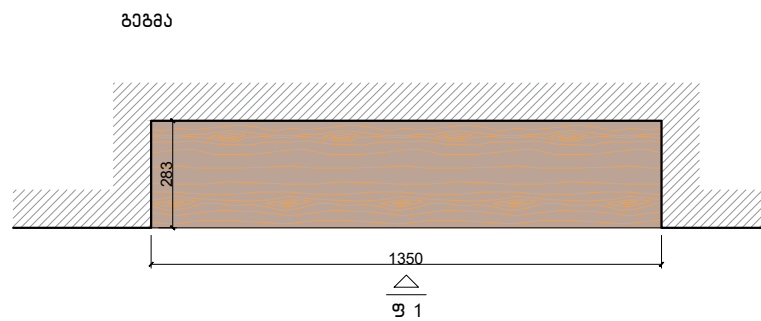


7

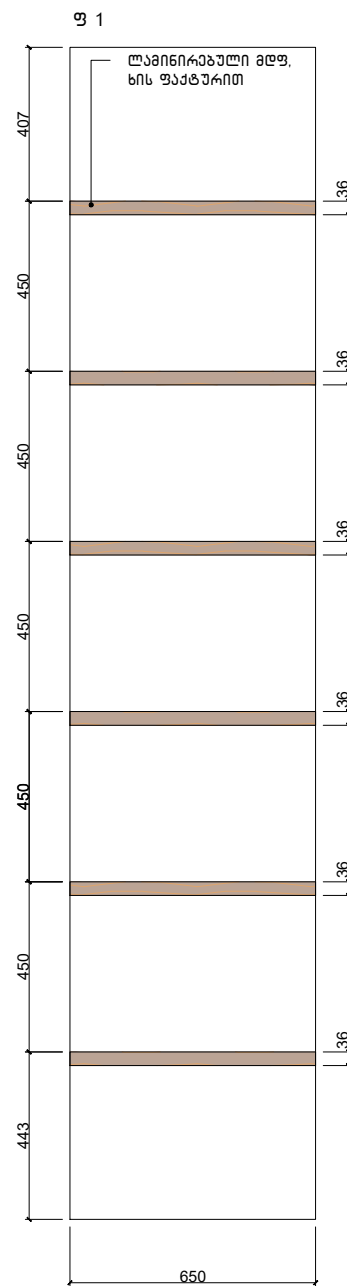
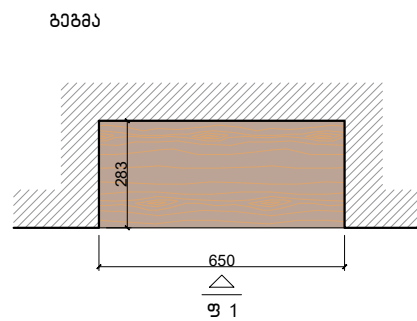


ფურცლები PAPER SIZE		ფაილის სახელი	
A-3		batumi office.dwg	
პროექტის ავტორი			
შენიშვნა: საპროექტო საზომად გამოყენებულია "საზომი სისტემა" კომპანია იმედი ელ. 204919008			
პროექტი ინტერიერის რეკონსტრუქცია			
მისამართი ბათუმი, რუსთაველის ქ. №7 ს/კ 05.22.14.002.01.508			
შენიშვნა		ბიზნის	ხელმოწერა
მთ. პროექტორი/ ავტორი		ანგარიშის თარიღი	2024.12.15
პროექტის სახელი ARCHITECTURE			
მასშტაბი SCALE	1:20	თარიღი DATE OF ISSUE	15.12.2024
ნახაზი DRWG.		ავტორის სახელი	
სტადია	კომპი	ფურც.	
პროექტი		22	

9

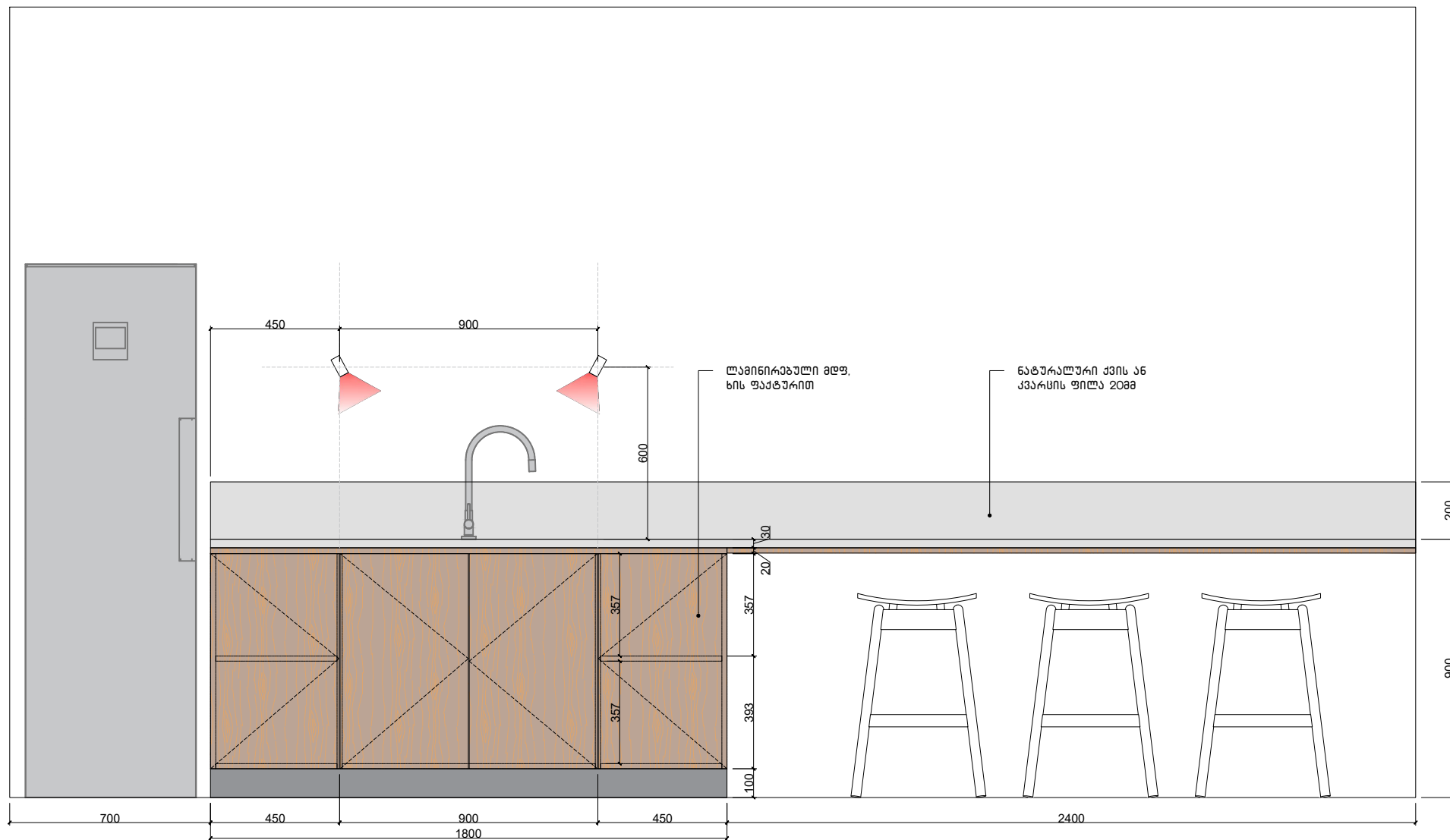


10

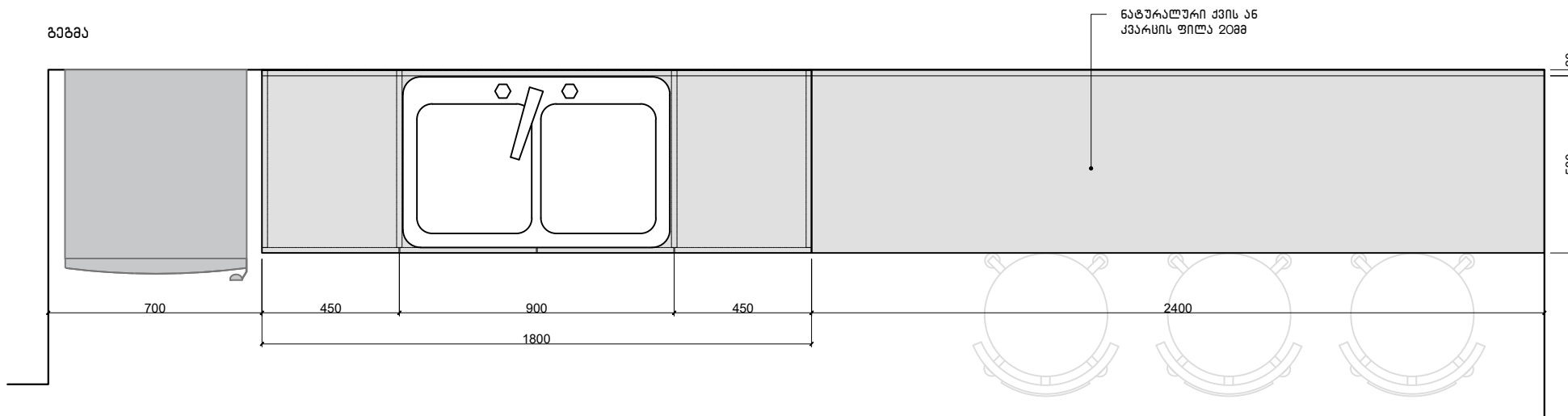


ფურცლის ზოგი PAPER SIZE		ფაილის სახელი	
A-3		batumi office.dwg	
პროექტის აღნიშვნები			
დაგეგვით:		საქსოფო საზოგადოება "სადაზღვევო კომპანია იმედი ელ" 204919008	
პროექტი		ინტერიერის რეკონსტრუქცია	
მისმართი		ბათუმი, რუსთაველის ქ. №7 ს/ქ 05.22.14.002.01.508	
თანამდებობა	გვარი	ხელმოწერა	
მთ. არქიტექტორი/ ავტორი	ანუკი ბაბაიშვილი	ა. ბაბაიშვილი	
არქიტექტურული ნაწილი ARCHITECTURE			
მასშტაბი SCALE	1:20	თარიღი DATE OF ISSUE	15.12.2024
ნახაზი DRWG.	პეპლის სპეციფიკაცია		
სტადია	კოდი	ფურც.	
პროექტი		24	

ფასადი

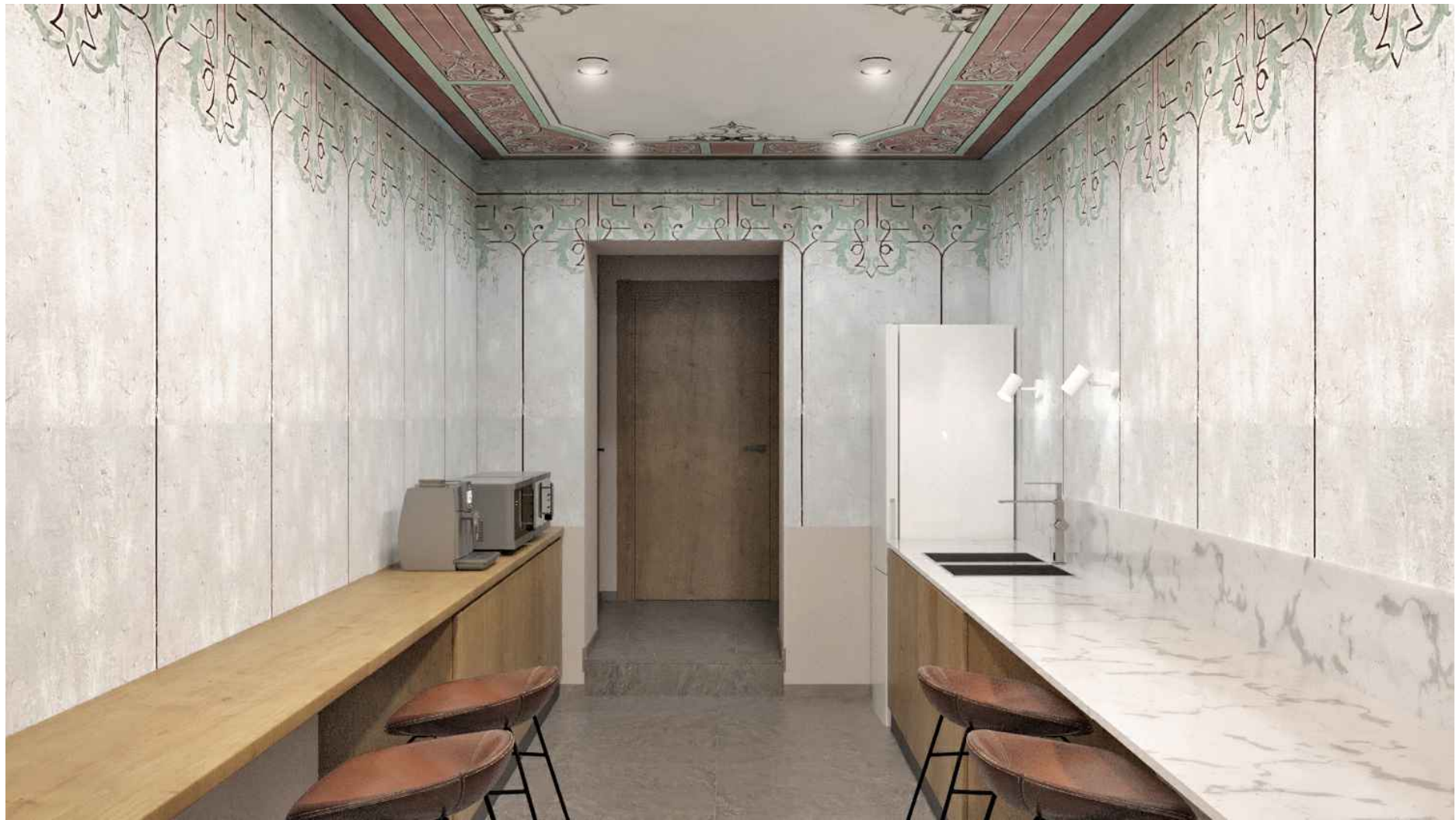
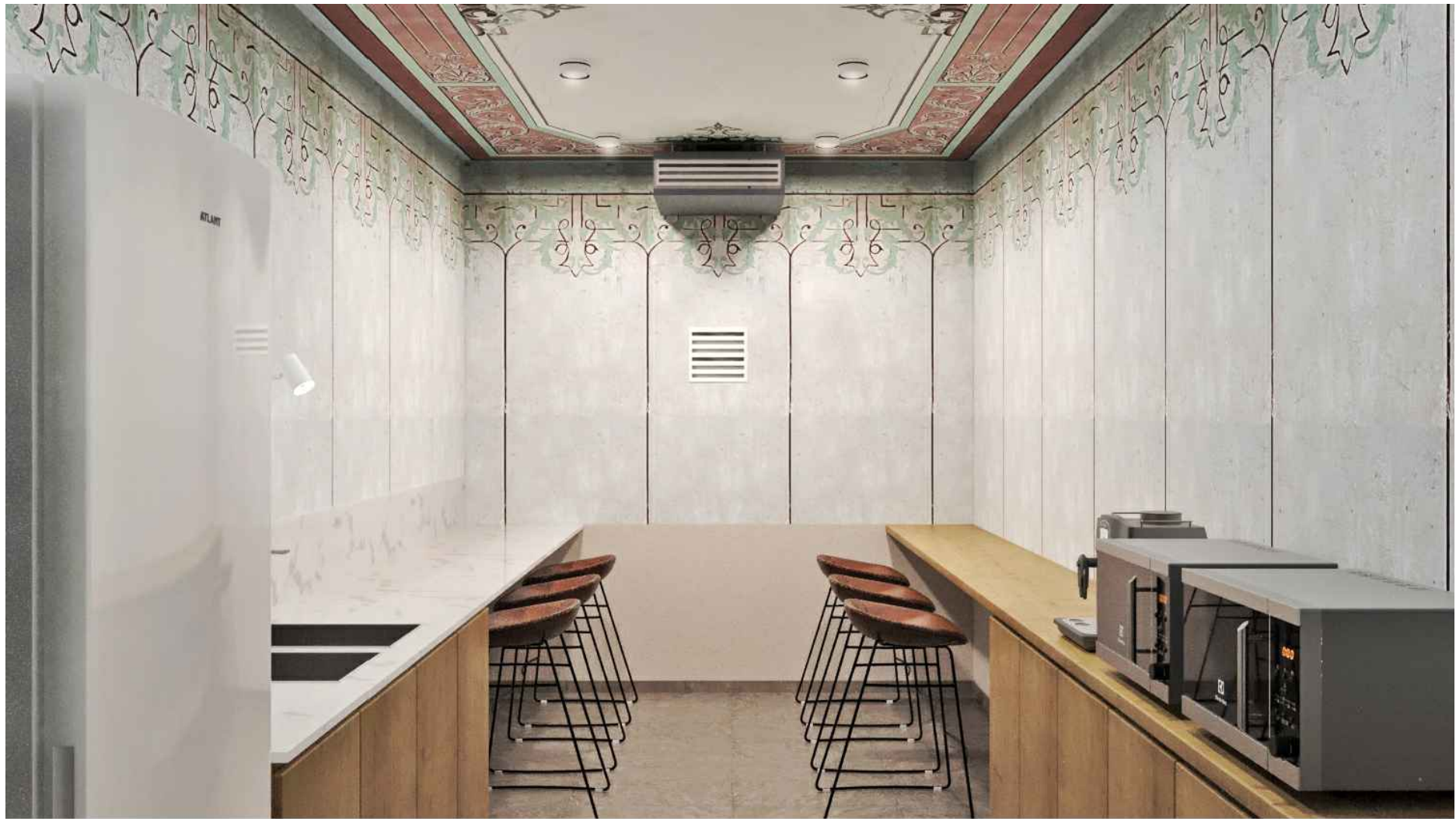


ბეზა

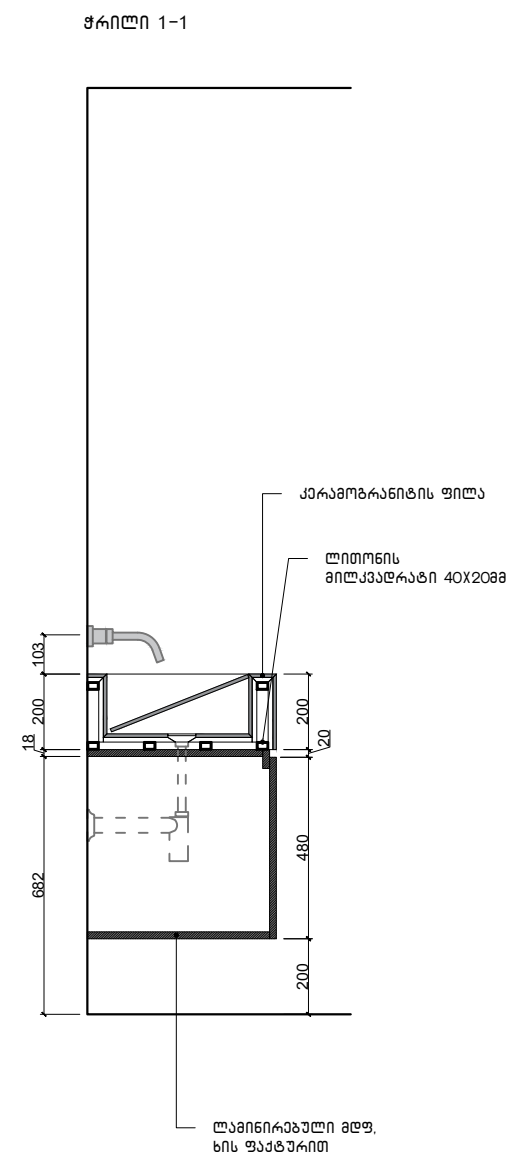
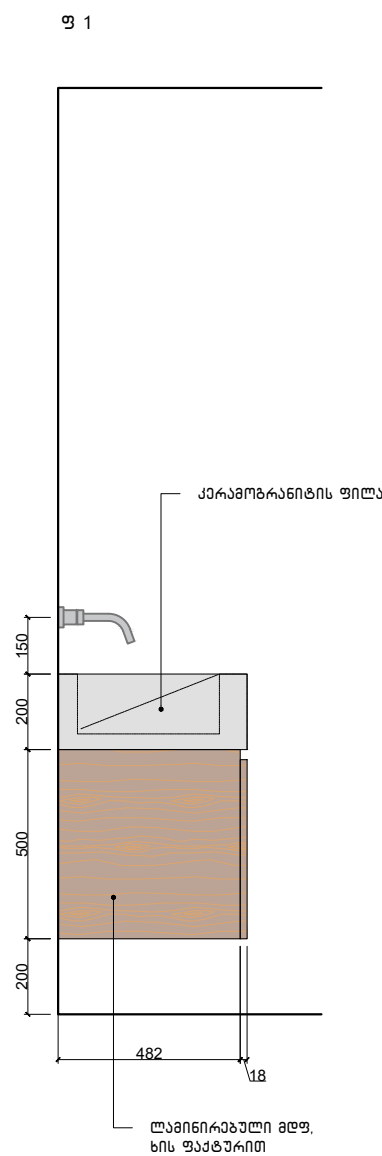
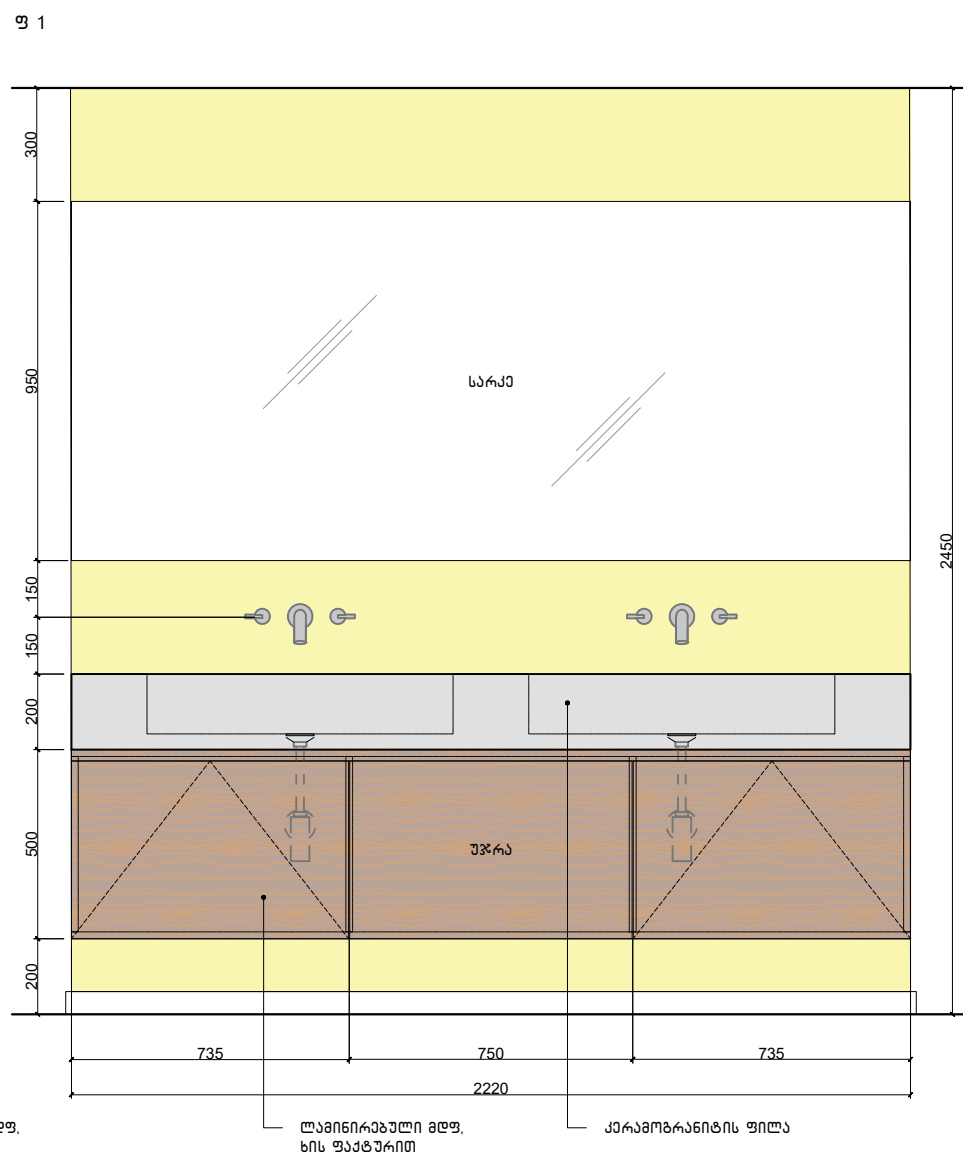
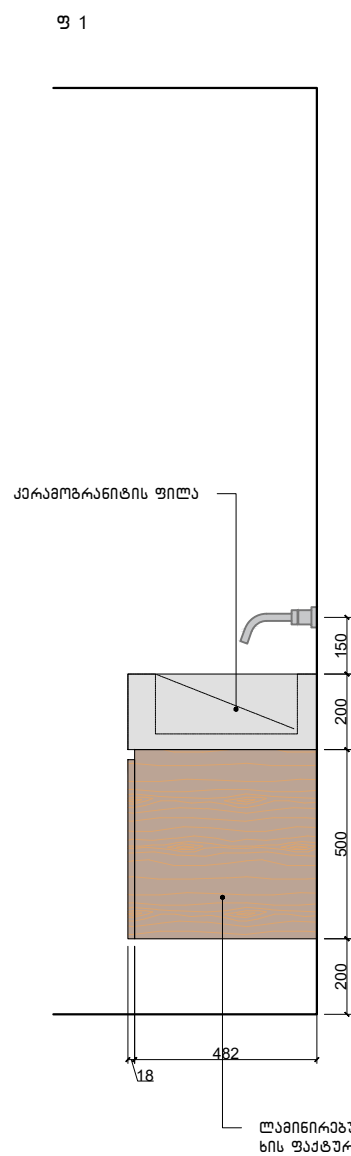
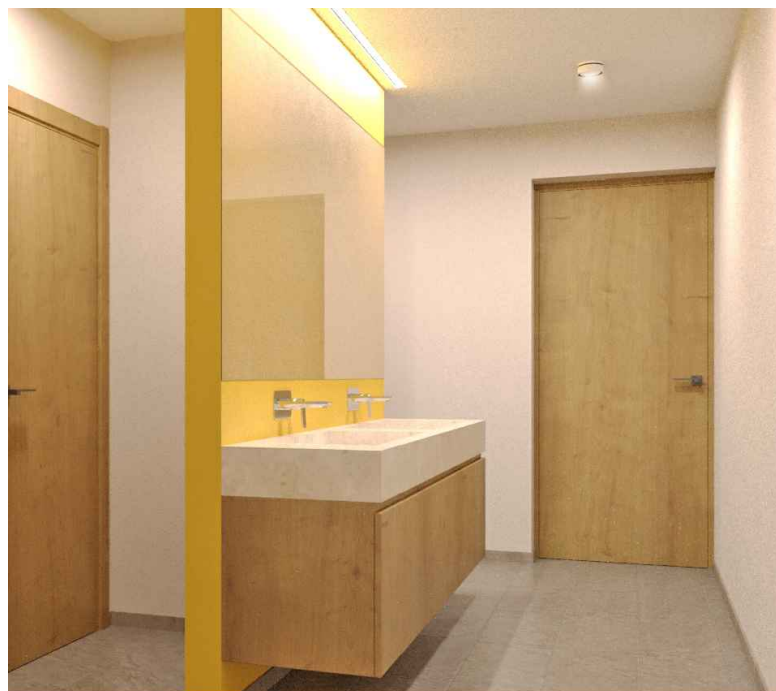
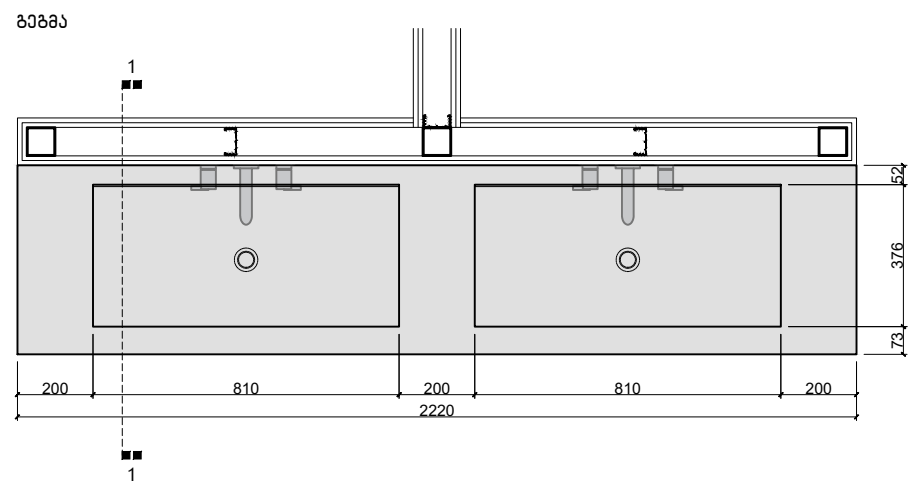


ფურცელი PAPER SIZE		ფაილის სახელი	
A-3		batumi office.dwg	
პროექტის აღნიშვნები			
ლაგვით: სააგრო საზოგადოება "სადავოვერ კომპანია იმედი ელ" 204919008			
პროექტი ინტერიერის რეკონსტრუქცია			
მისამართი ბათუმი, რუსთაველის ქ. №7 ს/კ 05.22.14.002.01.508			
თანამდებობა	გვარი	ხელმოწერა	
მთ. არქიტექტორი/ ავტორი	ანაოი ბაბაიშვილი	ა. ბაბაიშვილი	
არქიტექტურული ნაწილი ARCHITECTURE			
მასშტაბი SCALE	1:20	თარიღი DATE OF ISSUE	15.12.2024
ნახაზი DRWG.	პეჯის სახელი/ფაილის		
სტადია	კოდი	ფურც.	
პროექტი		26	

12 13



ფორმატი PAPER SIZE		ფაილის სახელი	
A-3		batumi office.dwg	
პროექტის აღნიშვნები			
დასაშვანი:		საქმის სახელწოდება "სადავო დავა" კომპანია იმედი ელ" 204919008	
პროექტი		ინტერპირის რეკონსტრუქცია	
მისამართი		ბათუმი, რუსთაველის ქ. №7 ს/კ 05.22.14.002.01.508	
თანამდებობა	გვარი	ხელმოწერა	
მთ. პროექტორი/ ავტორი	ანაი ბაბაიშვილი	[ხელმოწერა]	
პროექტორის სახელი ARCHITECTURE			
მასშტაბი SCALE	1:20	თარიღი DATE OF ISSUE	15.12.2024
ნახაზი DRWG.	პროექტის სახელი/პროექტი		
სტადია	კოდი	ფურც.	
პროექტი		28	



ფურცლის ზოგი PAPER SIZE		ფაილის სახელი batumi office.dwg	
A-3			
პროექტის ავტორი			
დამკვეთი: საქართველოს საგარეო ურთიერთობების სამსახური ქ. თბილისი, იმედი ვ. 204919008			
პროექტი ინტერიერის რეკონსტრუქცია			
მისამართი ბათუმი, რუსთაველის ქ. №7 ს/კ 05.22.14.002.01.508			
თანამდებობა		გვარი	ხელმოწერა
მთ. არქიტექტორი/ ავტორი		ანაი ჯანაიძე	ა. ჯანაიძე
არქიტექტურული ნაწილი ARCHITECTURE			
მასშტაბი SCALE	1:20	თარიღი DATE OF ISSUE	15.12.2024
ნახაზი DRWG.		პროექტის საფუძვლიანობა	
სტადია	კომპი	ფურც.	
პროექტი		29	

15

A modern, dark gray upholstered office chair with a five-star base and casters. The chair features a high, curved backrest and a padded seat. It is mounted on a black five-star base with black casters. A small black lever is visible on the left side of the chair's base. The background is white.

3dsky

16

A modern, upholstered office chair with a beige fabric seat and backrest, a white five-star base, and black casters. The chair is shown from a side profile against a white background.

18

The image displays two views of a modern armchair. The chair features a light-colored wooden frame with a minimalist design. The seat and backrest are upholstered in a vibrant orange material. The front view on the left shows the chair's simple, clean lines. The side view on the right highlights the chair's slightly angled legs and the smooth transition between the seat and backrest. The background is a neutral, light gray, and the floor is white, creating a clean, studio-like setting.

A large, grey, textured beanbag chair with a black base, labeled '19' in a red circle. The chair has a deep, tufted center and a ribbed texture. A small red tag with white text is visible on the right side.

20



A black leather stool with a chrome-plated metal frame. The seat is made of black leather and is mounted on a chrome-plated metal frame. The frame consists of four legs that are slightly splayed out, with a horizontal bar connecting the front two legs and another horizontal bar connecting the back two legs. The stool is shown from a three-quarter view, highlighting its sleek and modern design.

21

ფურცელის ზომა PAPER SIZE				ფაილის სახელი	
A-3				batumi office.dwg	
პროექტის სახელი					
<div></div>					
დაამუშავა:					
საპროექტო საბუღალრო "სადაზვერე" ქობულეთის რაიონი თბილისი 204919008					
პროექტი					
ინჟინერის რეგისტრაციის					
მოსამართლე					
ბათუმი, რუსთაველის ქ. №7 ს/კ 05.22.14.002.01.508					
თანამდებობა		გვარი		ხელმოწერა	
მთ. პროექტორი/ ავტორი		ანგარიშის თარიღი		2024.12.15	
არქიტექტურული ნახატი					
ARCHITECTURE					
მასშტაბი SCALE	1:20	თარიღი DATE OF ISSUE		15.12.2024	
ნახატი DRWG.		პროექტის სახელი			
სტადია		კომპიუტერი		ფურცელი	
პროექტი				30	

პირობითი აღნიშვნები

--

პროექტი	ინტეგრირების რეკონსტრუქცია
---------	----------------------------

თანამდებობა	გვარი	ხელმოწერა
მთ. არაქმბატორი/ ავტორი	ანაოი პაპაიშვილი	ა. პაპაიშვილი

<p align="center">საქონლმშენებლის ნაწილი ARCHITECTURE</p>			
<p>მასშტაბი SCALE</p>	<p>1:20</p>	<p>თარიღი DATE OF ISSUE</p>	<p>15.12.2024</p>

სტადია	კოდი	ფურც.
პროექტი		31