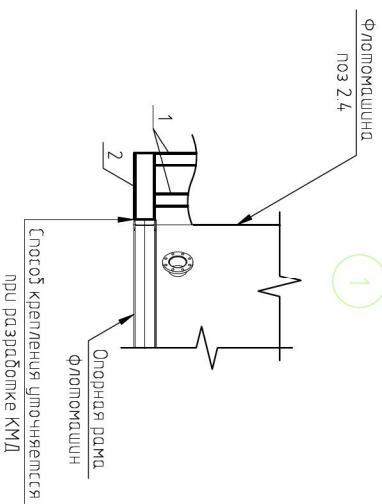
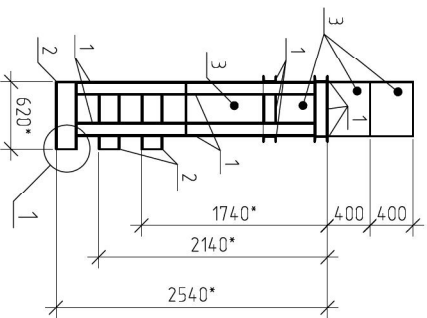


1. * – размер является предельным, предел уточнения по месту.
2. Желоб представляет собой сборную конструкцию из стали марки Ст3сп.
3. Сборная конструкция варить по лунным прилегающим деталям сварными швами по ГОСТ 14.771-76. Катет шва равен меньшей толщине свариваемых деталей. Сварные швы выполнять сплошными, радиально-продольными.
4. Фурнорочные пластины из полиуретана, клеить на эпоксидный клей. Перед приклеиванием полиуретана к железу провести подготовку поверхности, чтобы обеспечить максимальную адгезию и прочность соединения.

Поз.	Обозначение	Наименование	Кол.	Примечание
	Стандартные изделия			
1	Швеллер 12	Швеллер 12, ГОСТ 8240-97	94 п.м.	
2	Двутавр 20К1	Двутавр 20К1 ГОСТ Р 57837-2017	4 п.м.	
3	Лист 6	Лист 6 ГОСТ 19003-2015	55 м ²	
4	Лист 10	Лист 10 полиуретан. СКУ-7/1	49 м ²	
5	Фланец 200-10-01	Фланец 200-10-01 ГОСТ 33259-2015	1	
6	Труба 219х8	Труба 219х8 ГОСТ 8732-78	0,2 п.м.	



ТН1304В0

Изм.	Кол. уч.	Лист	№ док.	Подп.	Дата
Разработчик	Махих Д.Г.				12.24
Проверил	Власов К.Г.				12.24
ГЛП	Смирнова Е.В.				12.24
Н.контр.оль	Семенова О.А.				12.24
Умбервил	Барковский Д.В.				12.24
Чертеж общего вида					
			См. табл.	Масса	Масштаб
			Р	4,750	1:50
			Лист 1	Листов 1	