

შპს "ნ&თ ჯგუფი"

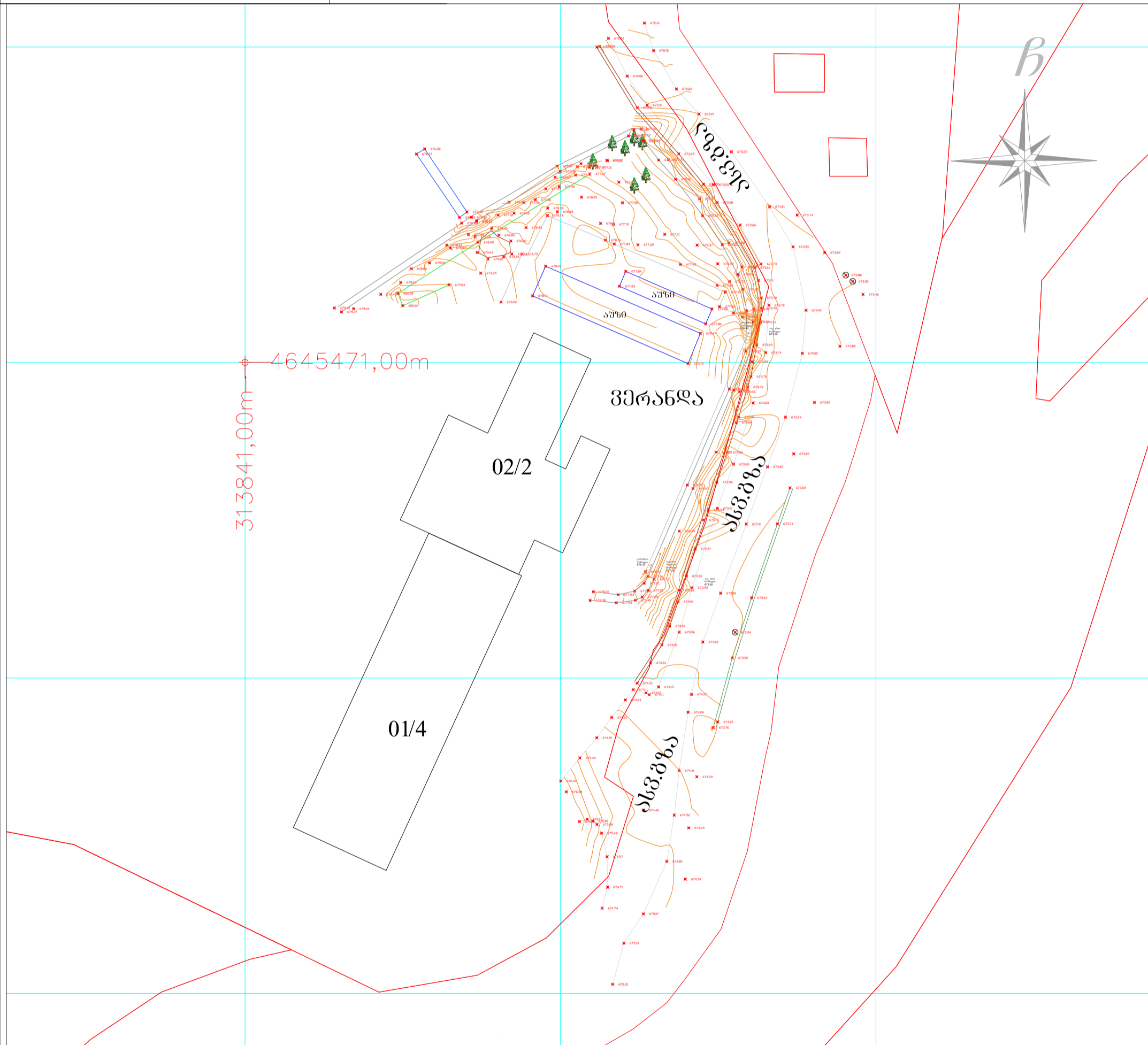
ქ. თბილისი, გუმბათაძის ქ. 18
ტელ: +995 598772463

მისამართი

რაიონი ბაღდათი,
კურორტი საირმე.
(30.18.32.067)

სიტუაციური სქემა

ტოპო გეგმა



პირობითი აღნიშვნები

| | | | | |
|--------------------------|-------------------|-------------------------|----------------------|-----------------------------|
| მიწისქვეშა კომუნიკაციები | ნაკვეთის საზღვარი | ბუნები | ცოცხალი ღობე | სეტკის ღობე |
| კანალიზაცია | შენობა | გაზონი | ხეების რიგი | ბორდიური |
| დენის კაბელი | არკა | სამეთვალყურეო ტიპი | რკინის ბოძი | ბეტონი |
| გაზის მილი | ფარდული | ძეგლი | რადიო ან ტელე ანტენა | კედელი |
| წყლის მილი | კიბე | შადრევანი | ღამპონები | საყრდენი კედელი |
| კაგურგაბულობა | ფოთლოვანი ხე | ონკანი | დენის ბოძი | ჭიშკარი |
| | წიწვოვანი ხე | წყარო ან ჭა | რკინიგზა | გზის კონტური |
| | ვაზი | ბენზინგასამართი სადგური | იზოპიფსი | ფლატე |
| | პალმა | მდელი ძაბვის გადამცემი | რკინის ღობე | სტრუქტურული სისტემის კოორდ. |

შპს "ნ&თ ჯგუფი"

| | | |
|--------------|--|----------------------|
| დირექტორი | | ნ. თორძია |
| შემსრულებელი | | ნ. თორძია |
| დამკვეთი | | შპს „კურორტი საირმე“ |
| მ. 1: 500 | | 20.03.2025 |