

| № поз. | Наименование       | Кол. | Материал                    | Размер                              |
|--------|--------------------|------|-----------------------------|-------------------------------------|
| 1      | Лыжа               | 4    | Швеллер 304, ГОСТ 8240 - 89 | L = 5652                            |
| 2      | Опорный лист       | 1    | Ст. лист 12                 | 4 725x3860                          |
| 3      | Усиление швеллера  | 8    | Ст. лист 10                 | 54.3x278                            |
| 4      | Проушина (тяги)    | 4    | Ст. лист 20                 | 900x196x20                          |
| 5      | Петля для растяжек | 4    | Ст. лист 20                 | 300x200x20                          |
| 6      | Кольцо             | 14   | Ст. $\phi 100$              | $\phi 100 \times \phi 70 \times 15$ |
| 7      | Распорка           | 2    | Труба $\phi 114 \times 4$   | L = 660                             |

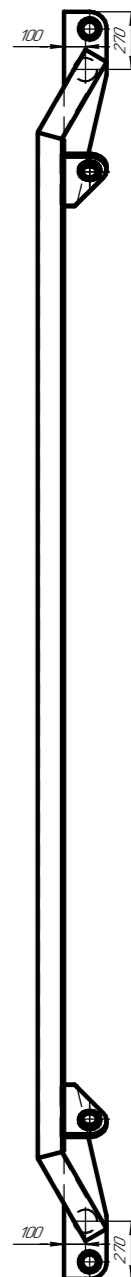
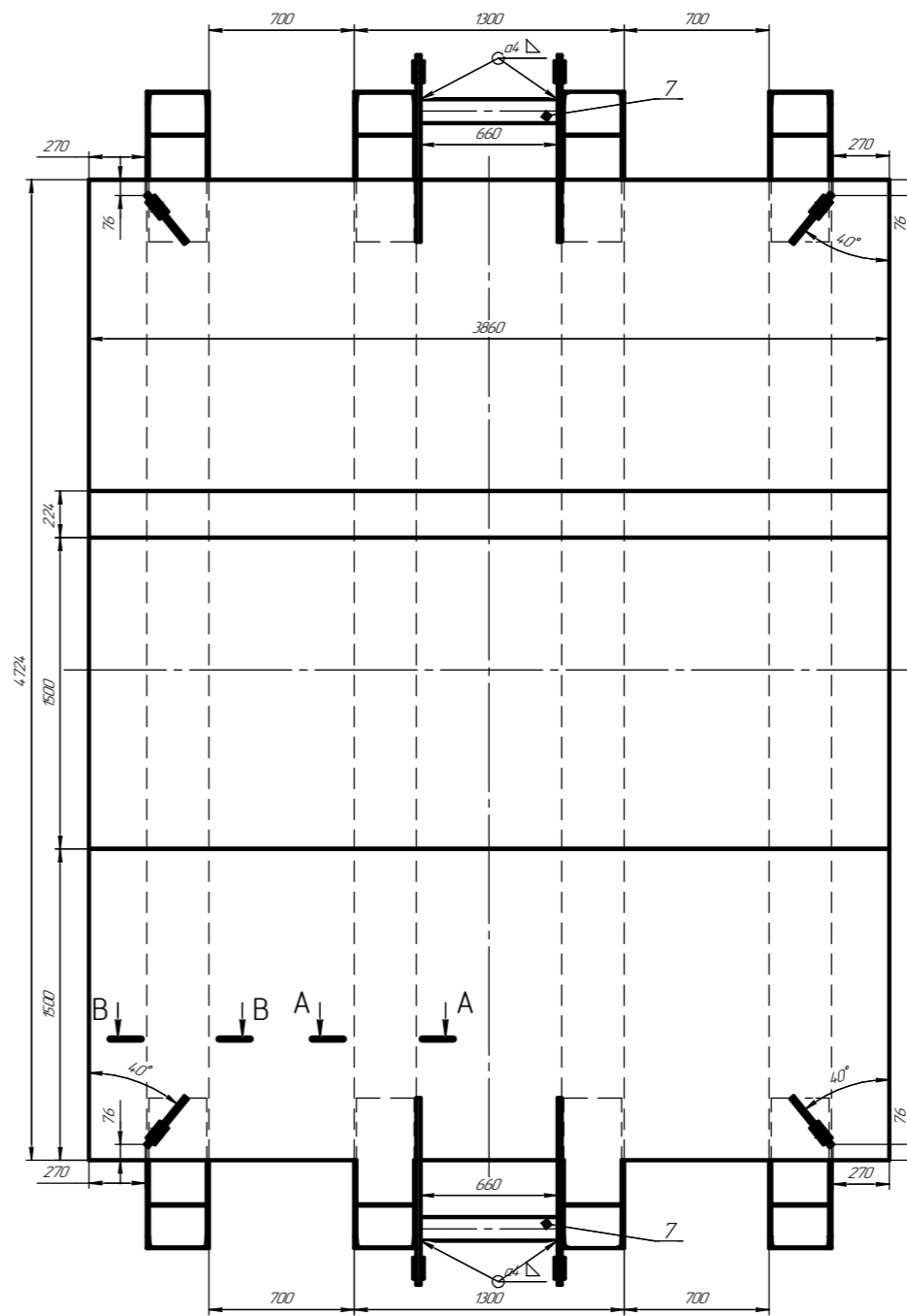
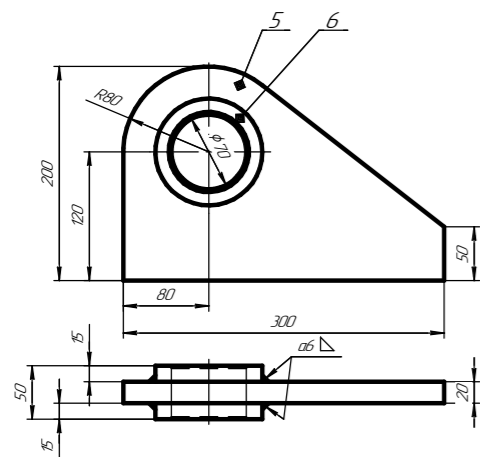
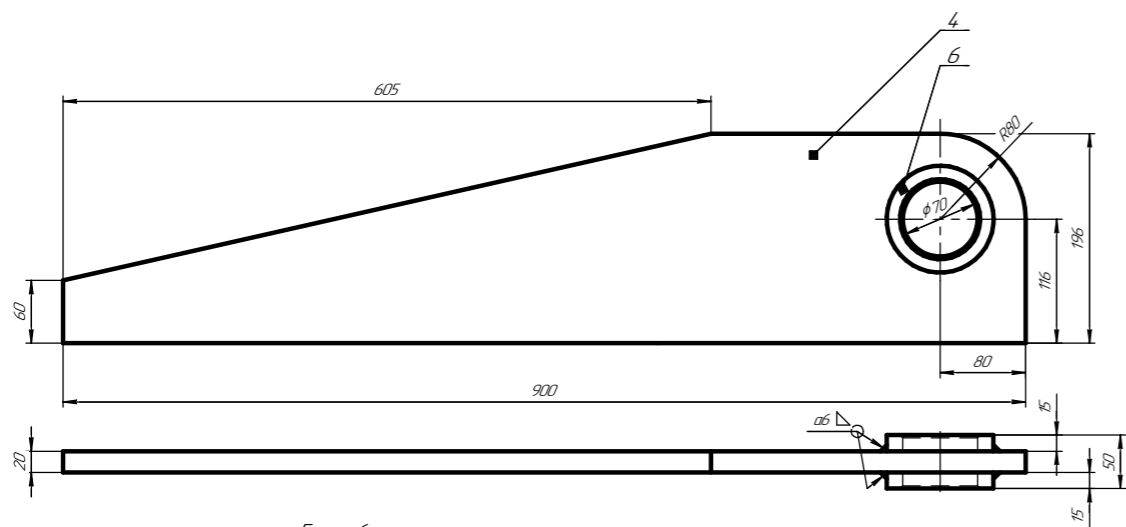
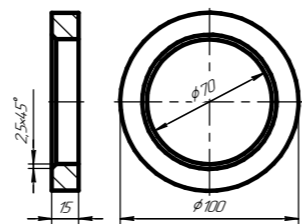
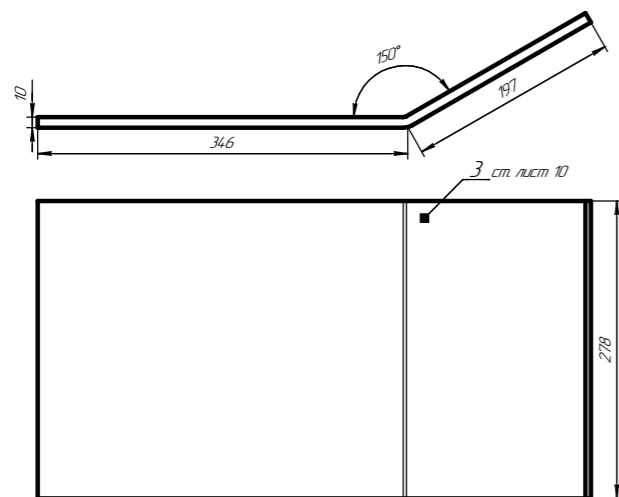
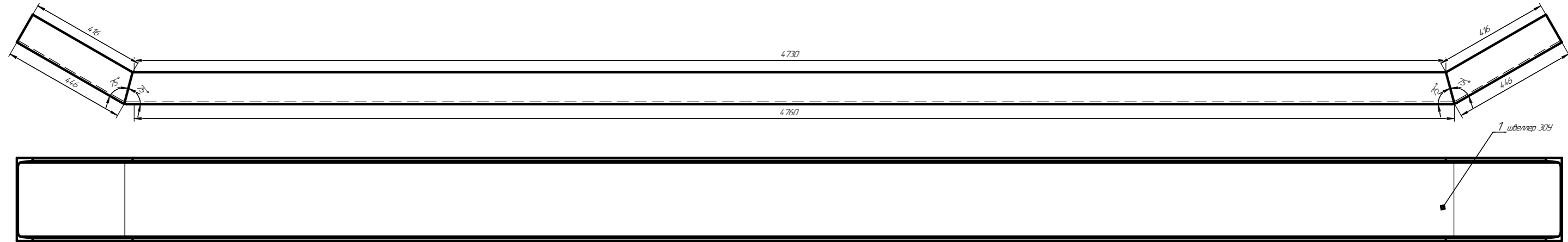
- Общие допуски на сварные конструкции DIN EN ISO 13920.
- Общие допуски на обработанные поверхности DIN ISO 2768 часть 1/2.
- Среднее значение шероховатости Rz согласно EN - ISO 1302.
- Не указанные кромки согласно DIN 6784.

внешние кромки  $-0,5$   
 $-0,3$

внутренние кромки  $+0,5$   
 $+0,3$

|                            |               |       |      |                                       |       |
|----------------------------|---------------|-------|------|---------------------------------------|-------|
| 6 14 3939 04 16 1 1.001 CP |               |       |      |                                       |       |
| Изм./лист                  | № докум.      | Подп. | Дата | Сани для перемещения флотомашин в цех |       |
| Разработ.                  | Нагорный В.А. |       |      | Лист                                  | Масса |
| Проб.                      | Найков В.А.   |       |      | 1                                     | 1     |
| Т.контр.                   |               |       |      | Листов                                | 3     |
| Н.контр.                   |               |       |      | 1:1                                   |       |
| Утв.                       | Найков В.А.   |       |      | ENTER IMS IMS                         |       |

6 14 3939 0416 1.1001 CP



И-О. № разд. Подп. и дата  
Взам. ин-д. № И-О. № разд. Подп. и дата

|      |      |          |       |      |
|------|------|----------|-------|------|
| Изм. | Лист | № докум. | Подп. | Дата |
|      |      |          |       |      |

6 14 3939 0416 1.1001 CP

Конурован

Формат А2

Лист  
2

A – A

