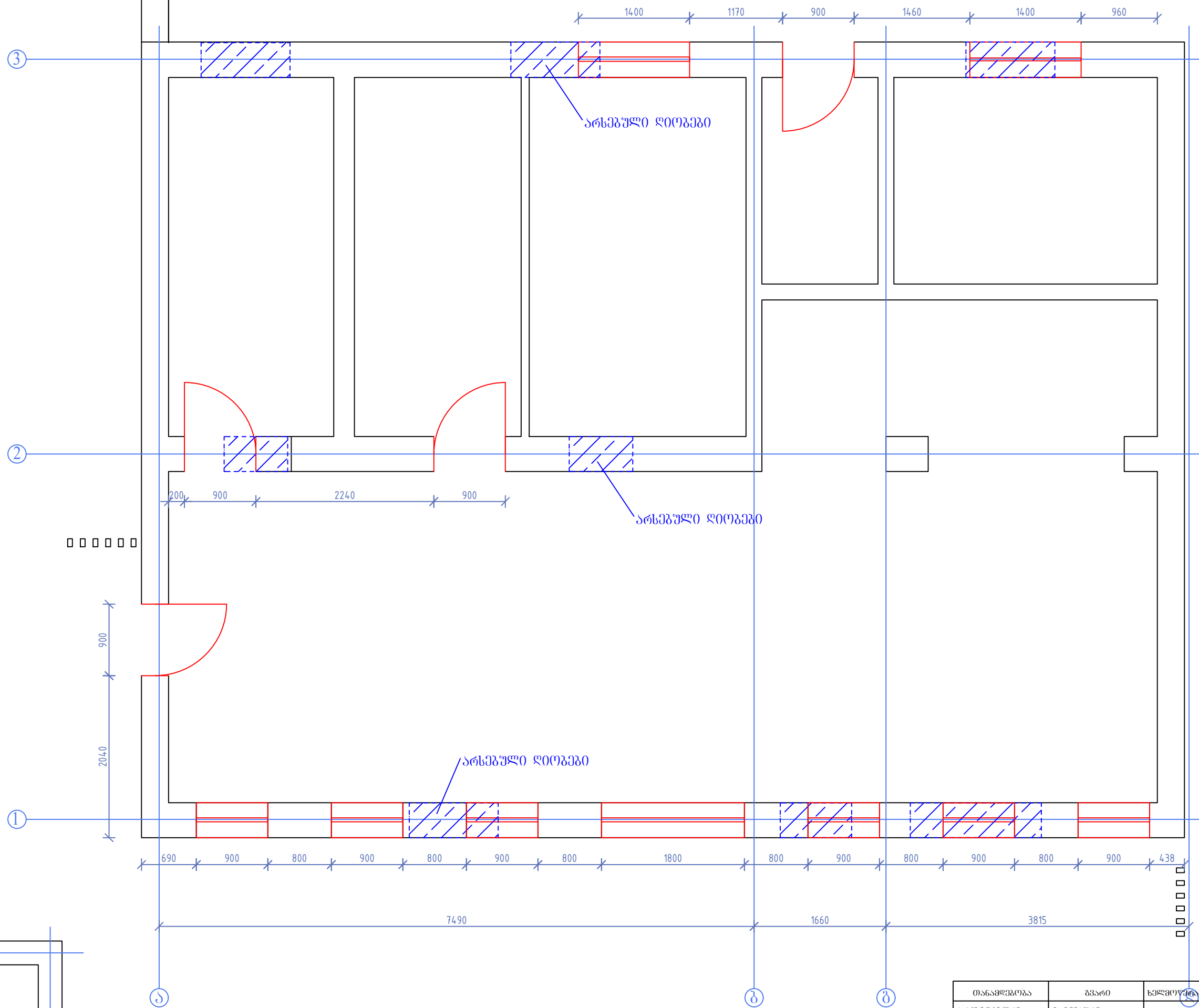
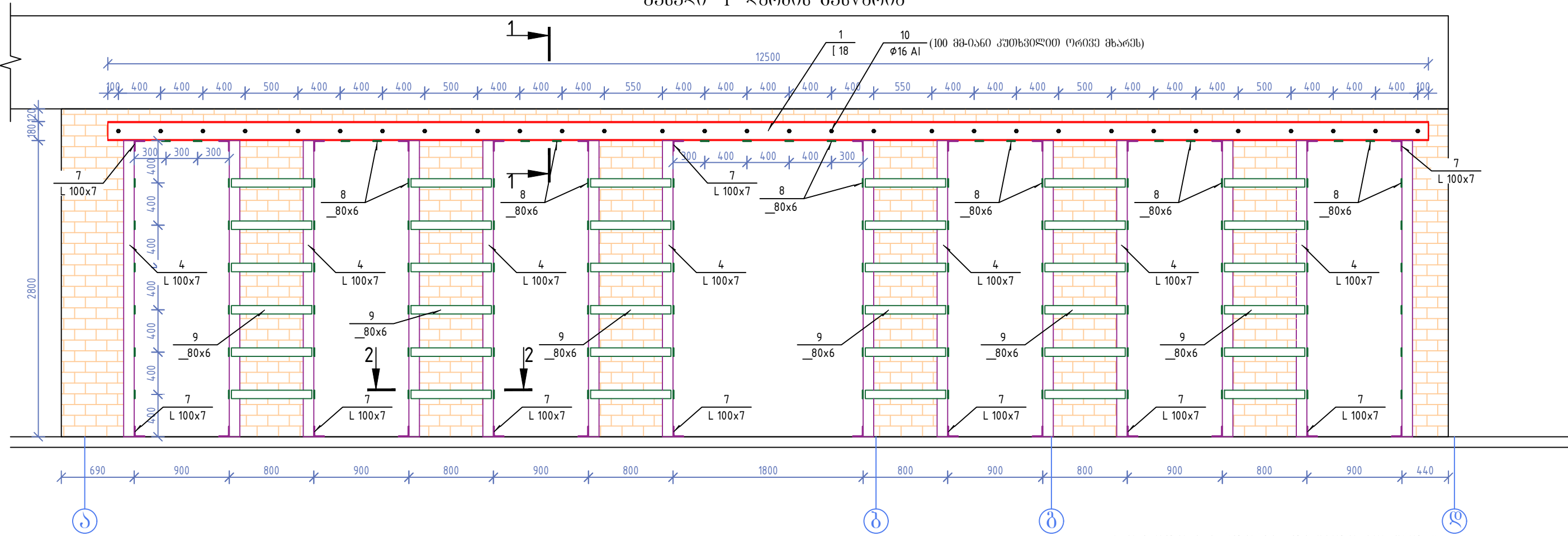


ფანჯრების და კარების ღირებულების გადაკეთების გეგმა



თანამდებობა	გვარი	ხელმოწერა	ძ. ზუსტაშვილი, სოფ. არგვეთი		
არქიტექტორი	გ. გიგაშვილი		ავტორიზაციის საბუღალტრო ინჟინერის პროექტი		
კონსტრუქტორი	ზ. გიგაშვილი		შენიშვნა №2		
			საპროექტის გეგმა	ფურც.	მასშტ.
				კ-9	1:50

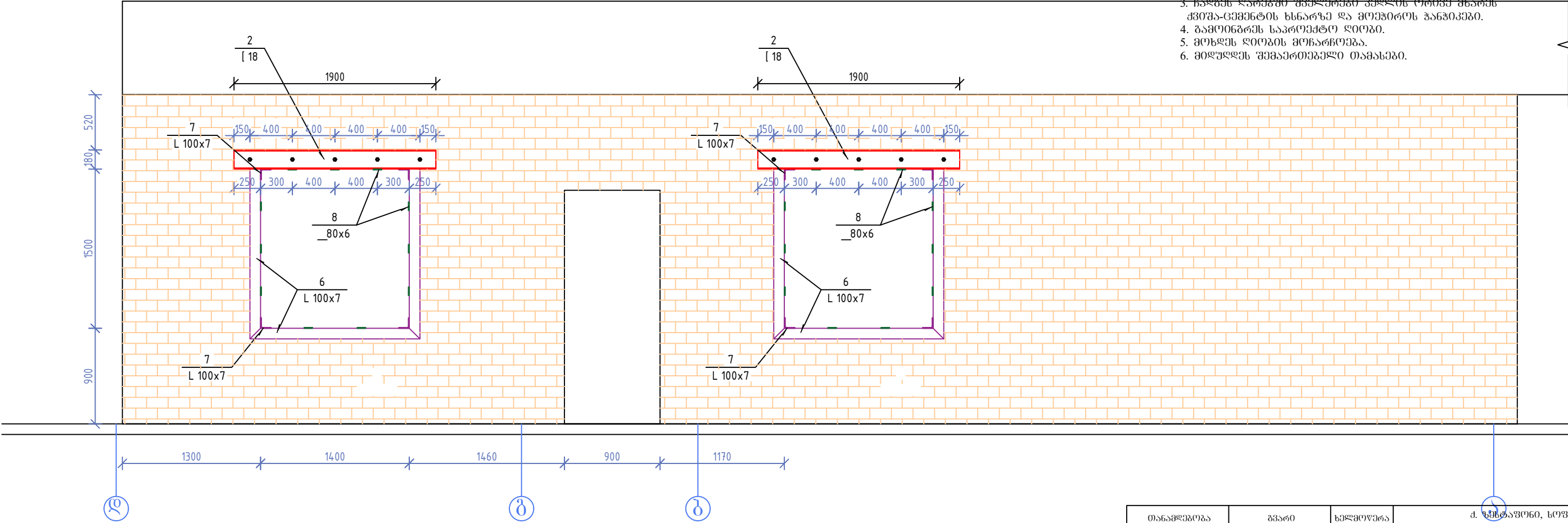
ფასადი "1" ღერძის გასწვრივ



სამშენებლის ჩატარების ეტაპები ღერძის მოსაწყობად

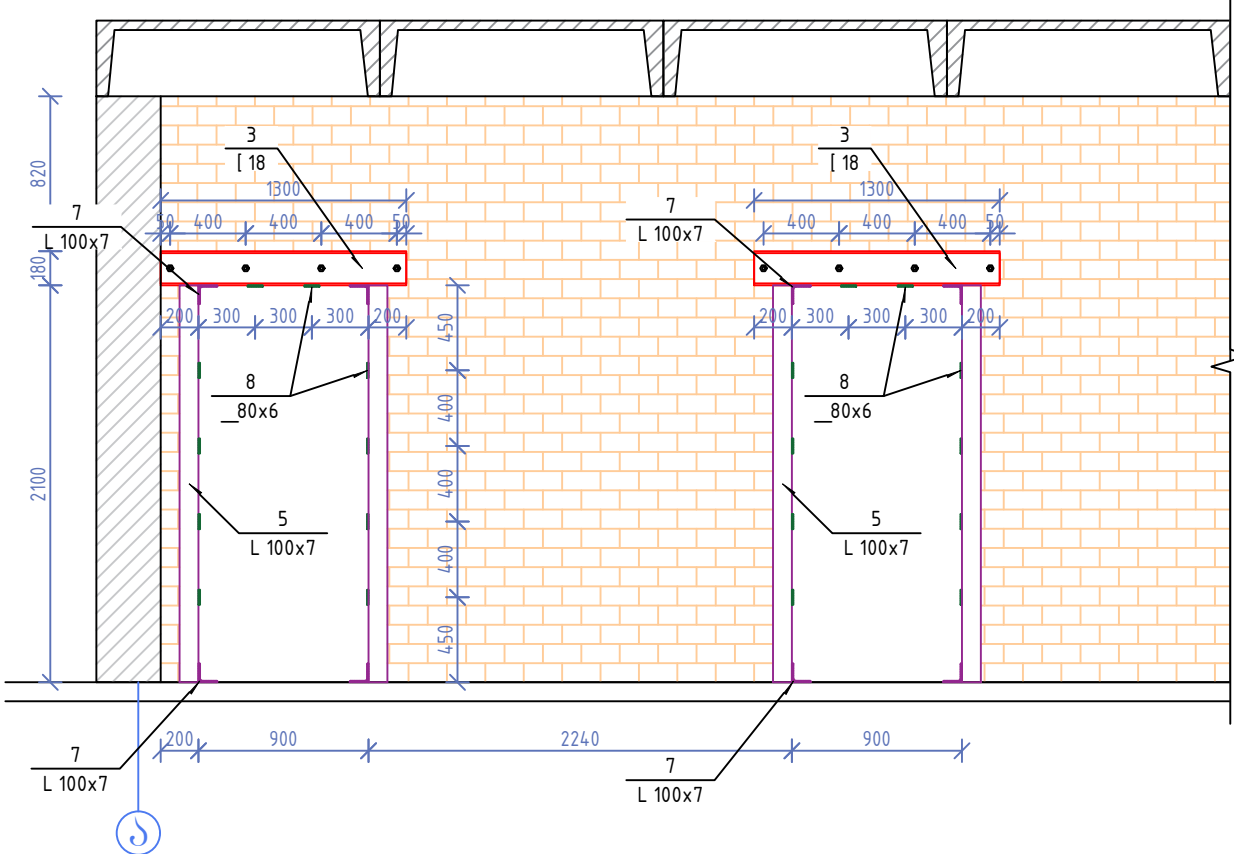
1. გაკეთდეს ღერძი შვედურებისთვის კედლის ორთვე მხარეს.
2. გაკეთდეს ნახევრები მოსაწყობი ჰანგიებისთვის $\phi 20$ მმ.
3. ჩაღებულ ღერძში შვედურები კედლის ორთვე მხარეს ქვიშა-ცემენტის ხსნარზე და მოეპიროს ჰანგიები.
4. გამოინებოს საპროექტო ღერძი.
5. მოხდეს ღერძის მოწარხოება.
6. მიღებულ შვედურებზელი თამასები.

ფასადი "3" ღერძის გასწვრივ

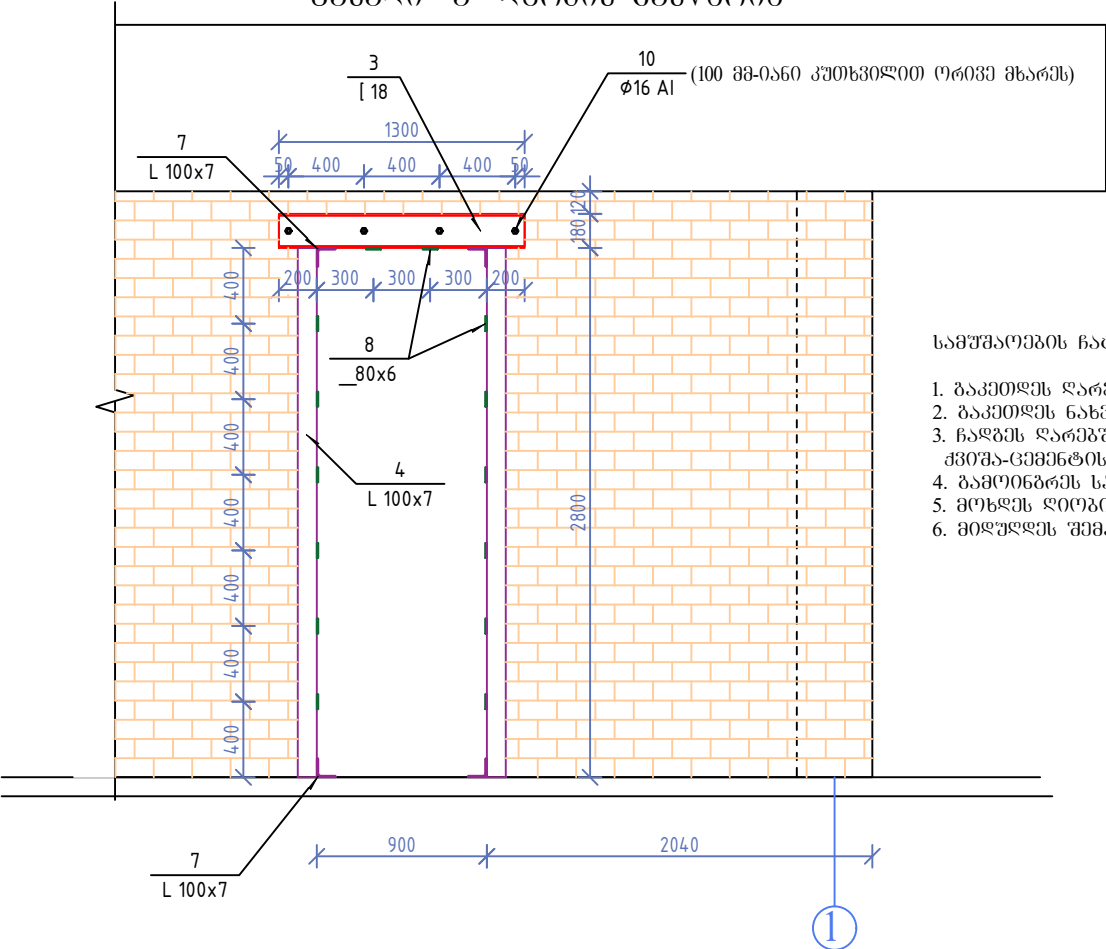


თანამშენებელი	გვარი	ხელმოწერა	დ. ზემთაშვილი, ს.ო.ვ. არგვეთია		
არქიტექტორი	გ. გიგაშვილი		ავტორიზაციისათვის საღებურის რეკონსტრუქციის პროექტი		
პროსტრუქტორი	ზ. გიგაშვილი		ფასადი "1" და "3" ღერძის გასწვრივ		
			ფურც. 3-10	მასშ. 1:40	სტადია

კედელი "2" ღერძის გასწვრივ

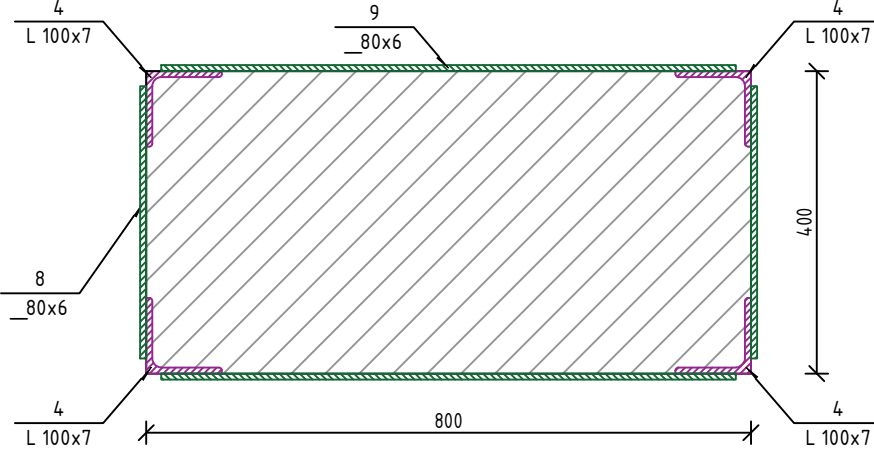
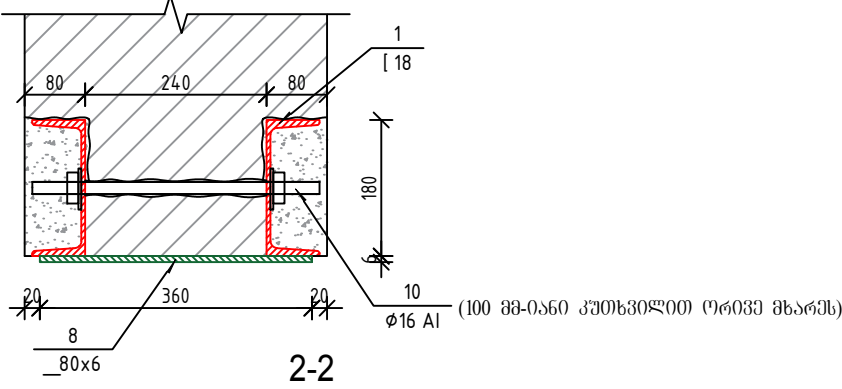


ფასადი "ა" ღერძის გასწვრივ

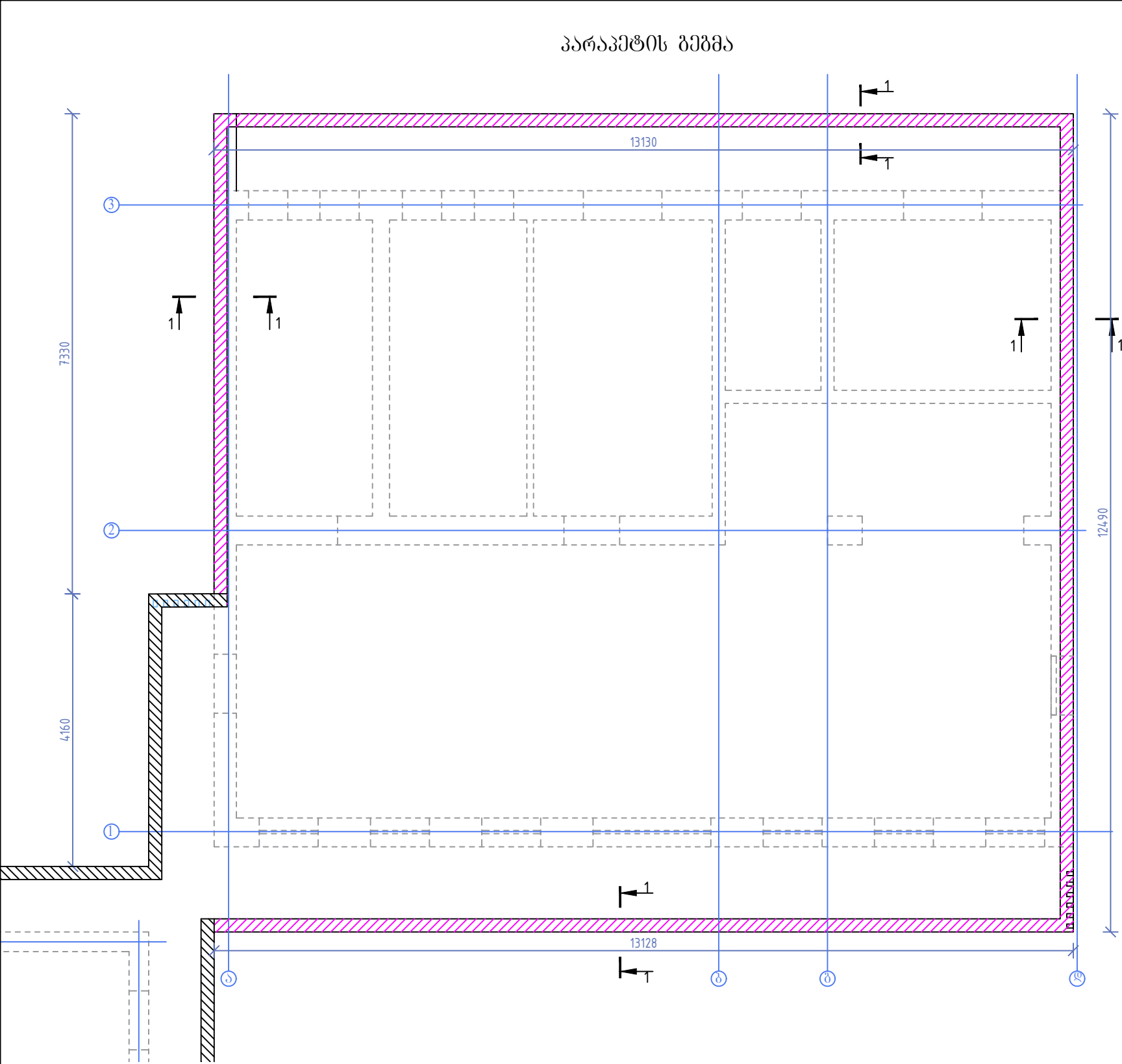


- სამშენაობის ჩატარების ეტაპები ღირებულების მონაცემების მიხედვით
1. გაკეთდეს ღერძი შვედურებისთვის კედლის ორთვე მხარეს.
 2. გაკეთდეს ნახვრეტები მონაცემების მიხედვით ზანჭიკებისთვის $\Phi 20$ მმ.
 3. ჩატარდეს ღერძში შვედურები კედლის ორთვე მხარეს ქვიშა-ცემენტის ხსნარზე და მოეპოვოს ზანჭიკები.
 4. გაკეთდეს საპროექტო ღირძი.
 5. მოხდეს ღირძის მოწარმება.
 6. მიღებულს შემაერთებელი თამახები.

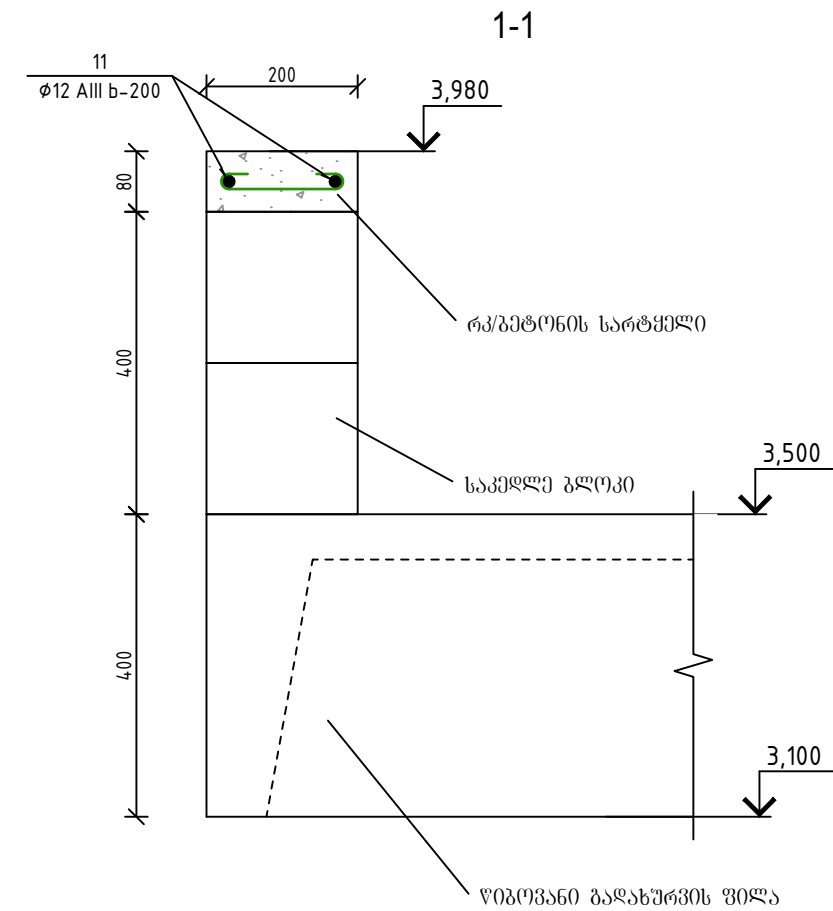
მასალების სპეციფიკაცია ფანჯრების და კარების ღირებულების მოსაწყობად						ლითონის ამოკრეფა		
პოზ. N	ესკიზი	Ø და კლასი	სიგრძე, მმ	რ-ბა. ც	საერთო სიგრძე, მ	Ø და კლასი	სიგრძე, მ	მასა, კგ
1	შველური	[18	12500	2	25.00	[18	40.40	658.5
2	შველური	[18	1900	4	7.60	L 100x7	142.88	1671.7
3	შველური	[18	1300	6	7.80	_80x6	83.52	314.9
4	კუთხოვანა	L 100x7	2800	32	89.60	Ø16Al	23.94	37.8
5	კუთხოვანა	L 100x7	2100	8	16.80	სულ:		2682.9
6	კუთხოვანა	L 100x7	1600	12	19.20			
7	კუთხოვანა	L 100x7	360	48	17.28			
8	ზოლოვანა	_80x6	360	156	56.16			
9	ზოლოვანა	_80x6	760	36	27.36			
10	380	Ø16Al	380	63	23.94			



თანამშენი	გვარი	ხელმოწერა	მ. ზნაძე, ს. ზნაძე, ს. ზნაძე, ს. ზნაძე			
არქიტექტორი	გ. გიგაშვილი		პროექტის სახელწოდება: "ა" ფასადი			
პროექტორი	ს. გიგაშვილი		ფურცელი: 1/10			
			შენიშვნა: 1/10			

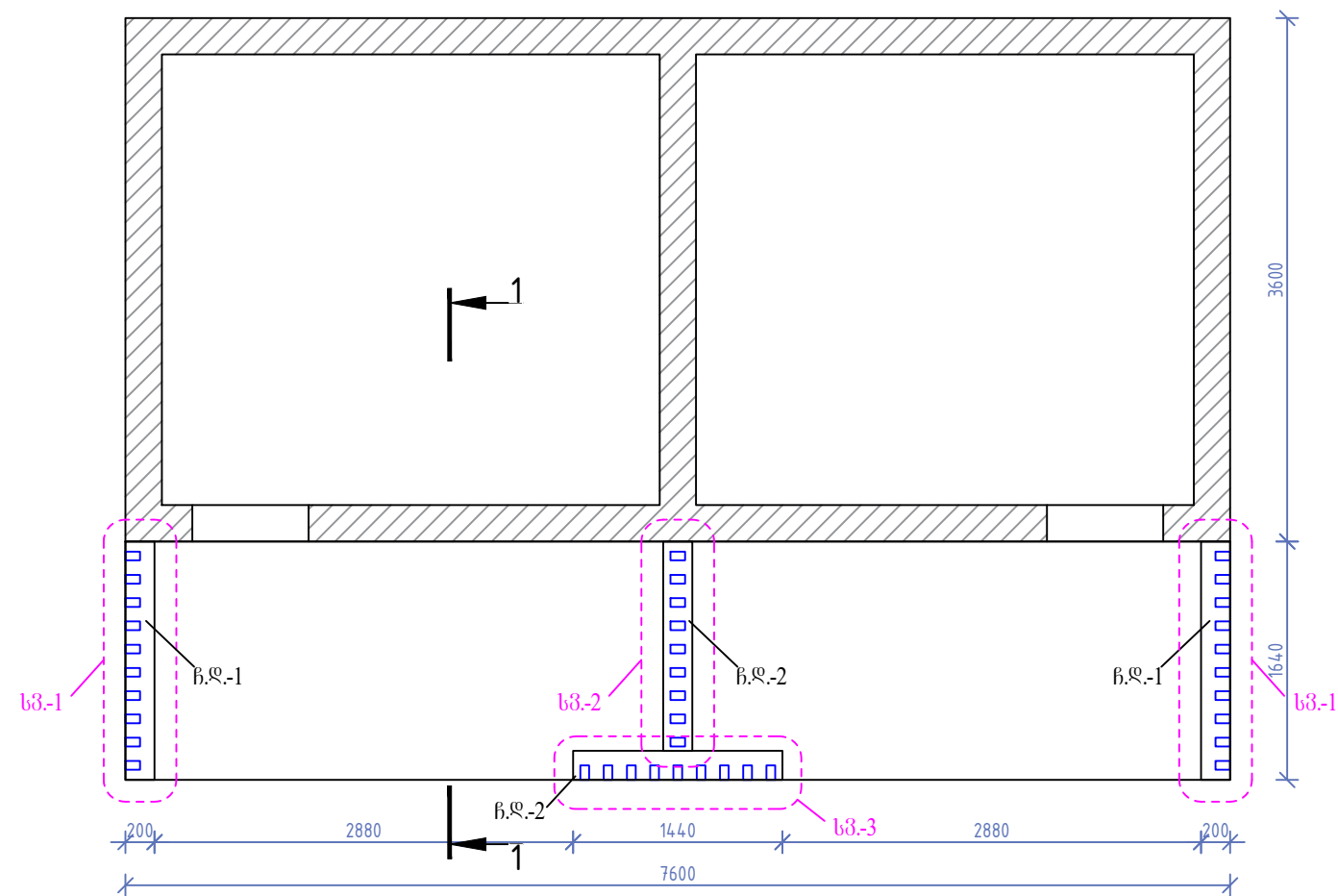


მასალების სპეციფიკაცია პარაპეტის რკ/ბეტონის სარტყელზე						არმატურის ამოკრეფა		
პოზ. N	ესკიზი	Ø და კლასი	სიგრძე, მმ	რ-ბა. ც	საერთო სიგრძე, მ	Ø და კლასი	სიგრძე, მ	მასა, კგ
14	დაიჭრას ადგილზე	Ø12AIII	—	—	100	Ø12AIII	100	89.0
15	80 130 80	Ø6AI	320	180	57.6	Ø6AI	57.60	12.8
სულ:								101.8
ბეტონი B25 V=0.9 მ³								

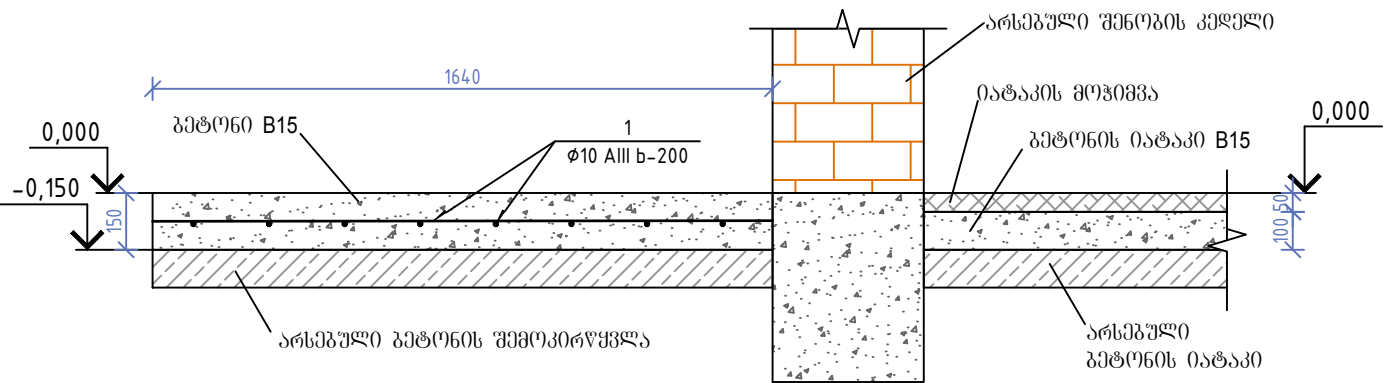


თანამდებობა	გვარი	ხელმოწერა	ძ. ზნისტაფილიძე, ს/ფ. არგვეთია ავტორიზაციის მქონე საპროექტო ინჟინერი			
არქიტექტორი	გ. გიგაშვილი		პარაპეტის გეგმა			
პროექტორი	ზ. გიგაშვილი		ფურც.	მასშტ.	სტადია	
			კ-12	1:50		

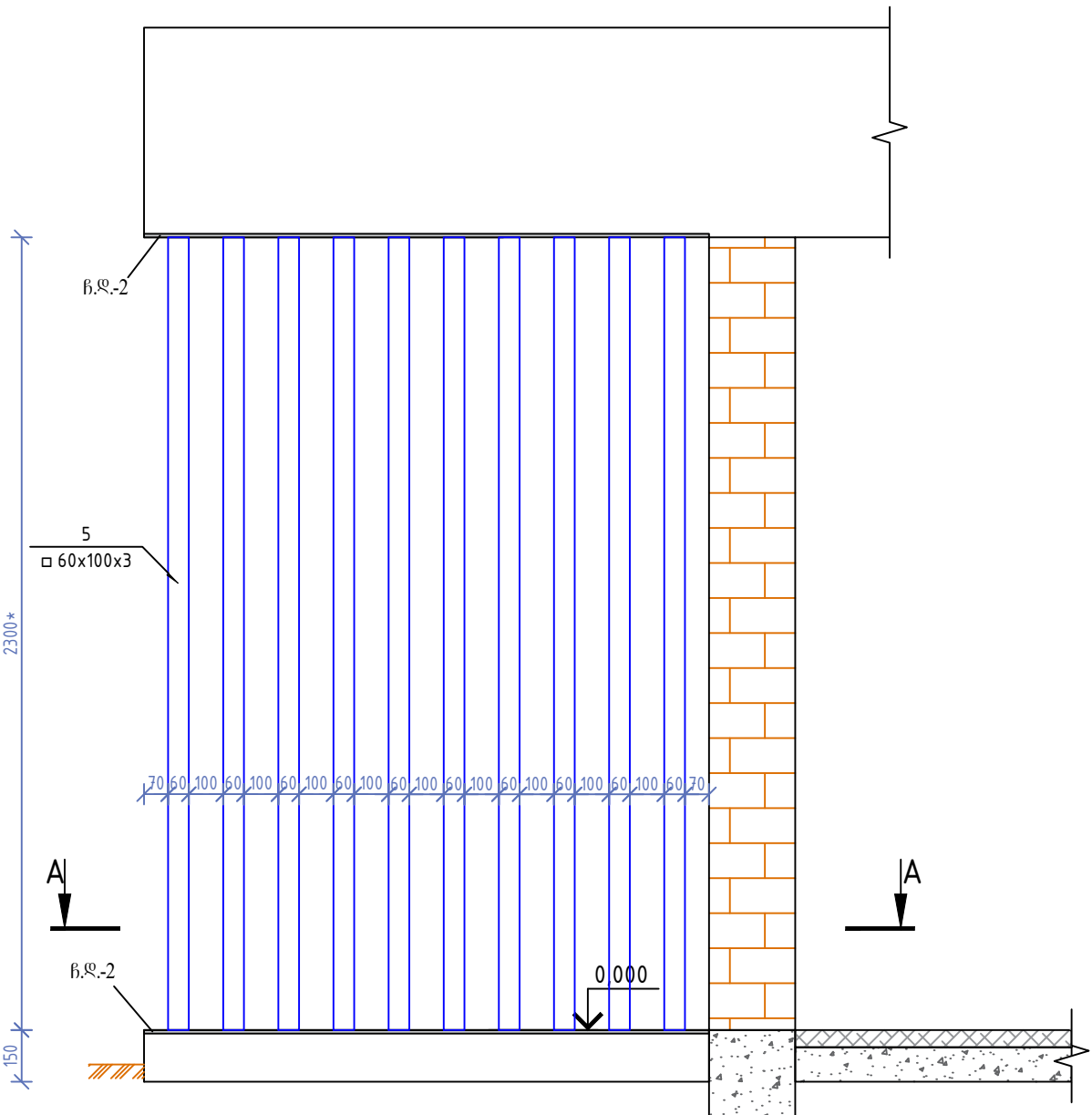
გეგმა



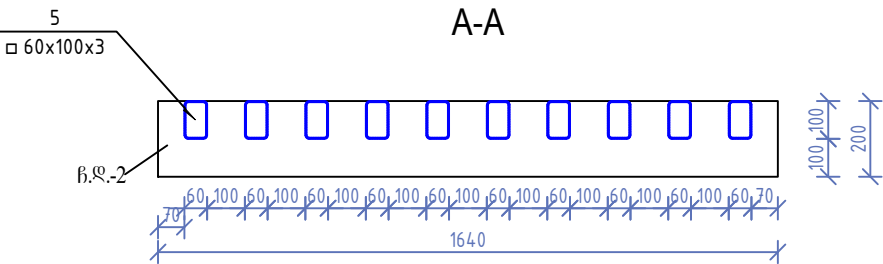
1-1



ს.3-1

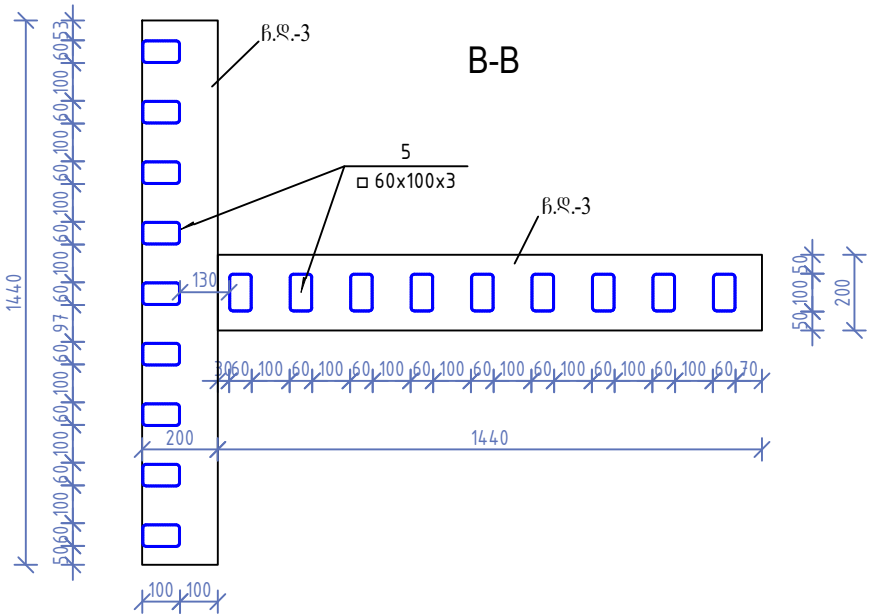
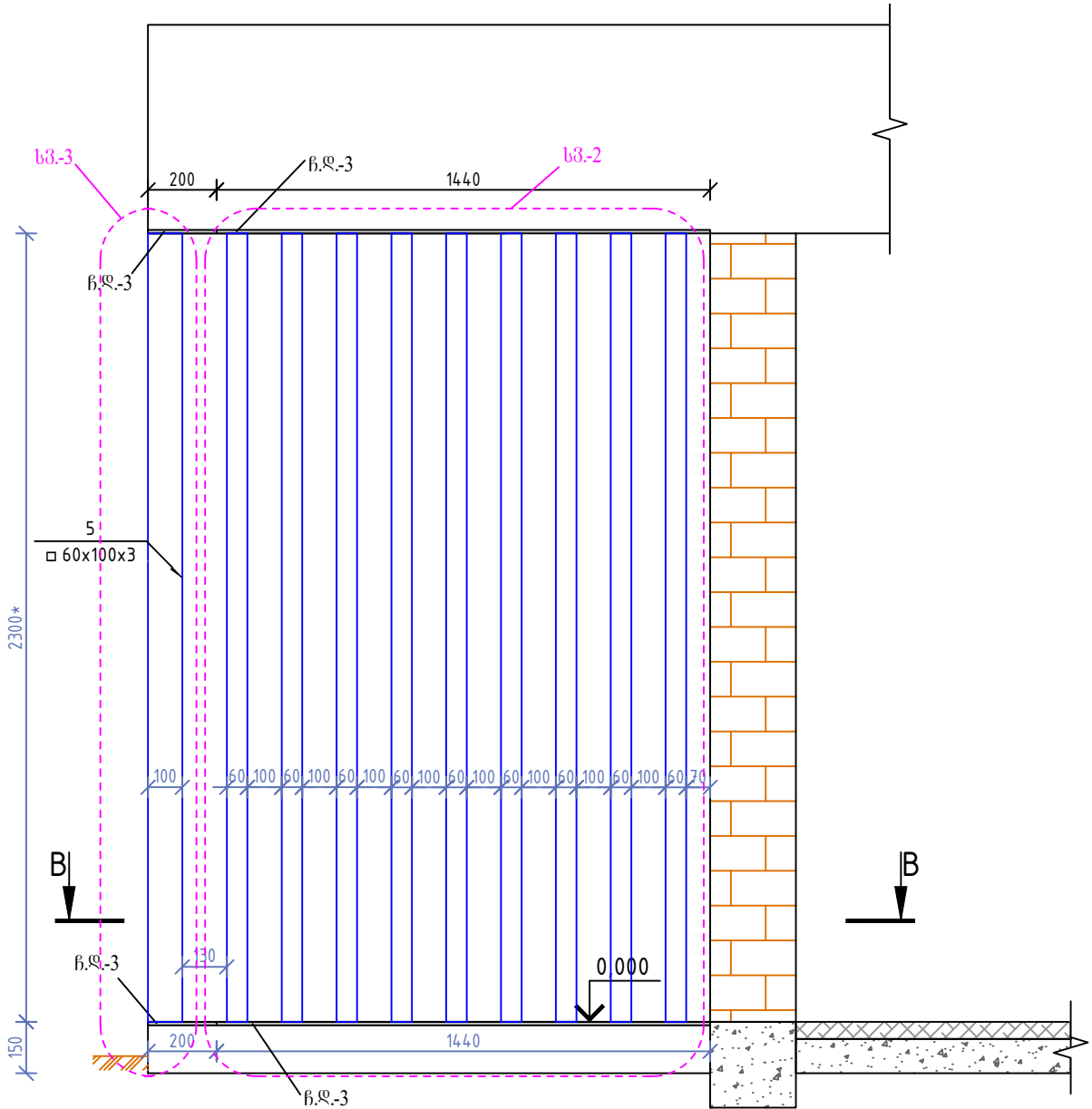


A-A

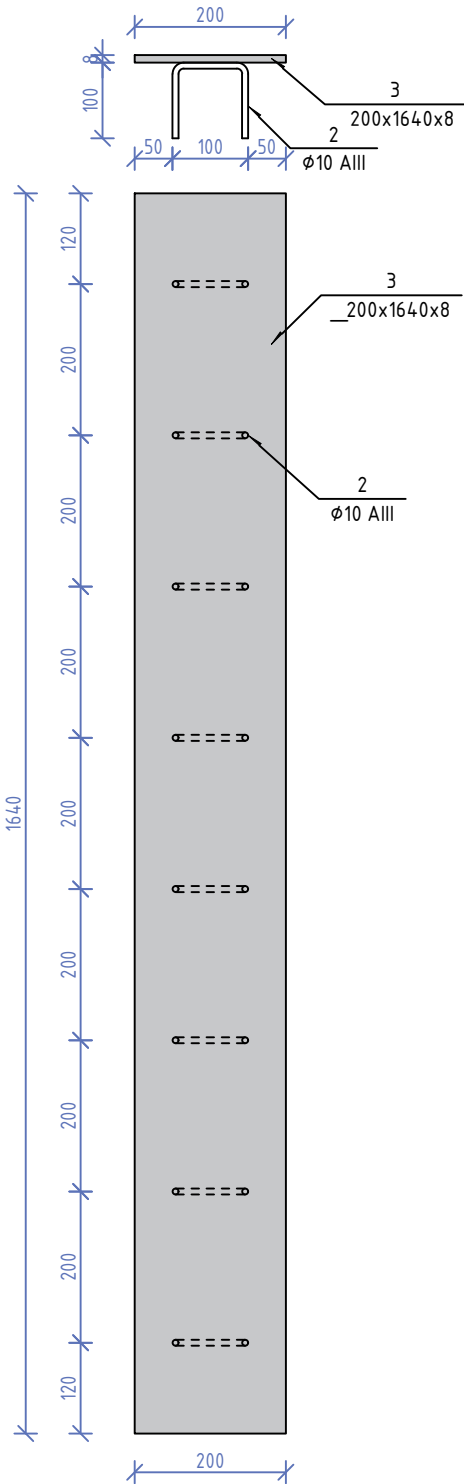


თანამშრომლობა	გვარი	ხელმოწერა	ძ. ზნელოვნი, ს.ო.შ. არგუმენტი		
არქიტექტორი	გ. გიგაშვილი		ავტორიზაციისათვის საჭიროების შემთხვევაში		
პროექტორი	ს. გიგაშვილი		გეგმა; ს.3-1		
			ფურც. 1	მასშტ. 1:50/20	სტადია

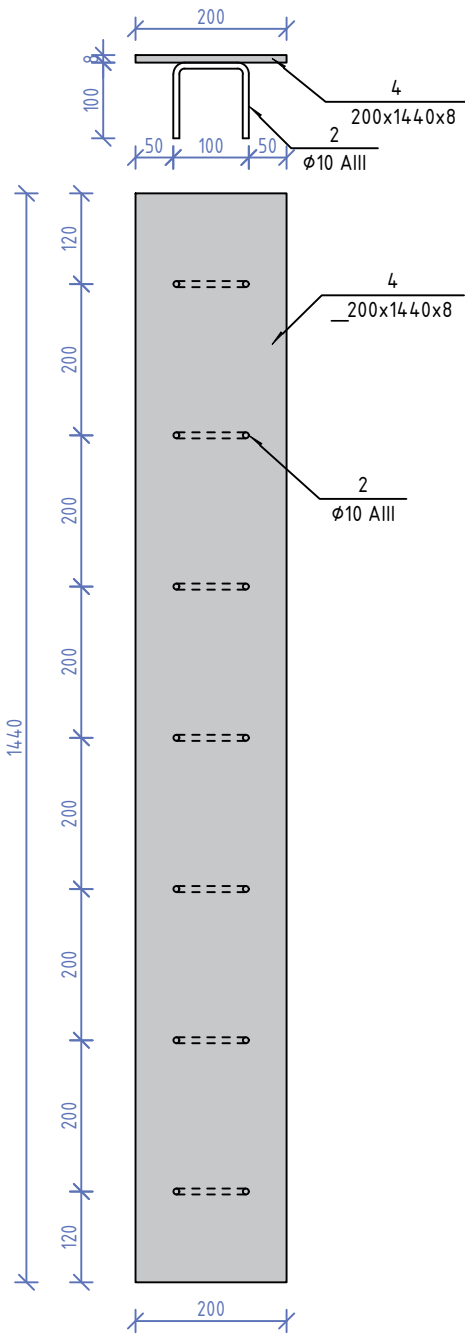
ს.8-2; 3




ჩასაყორლებელი ღებალი (ჩ.ღ.-2)



ჩასაყორლებელი ღებალი (ჩ.ღ.-3)



მასალების სპეციფიკაცია						არმატურის ამოკრეფა		
პოზ. N	ესკიზი	Ø და კლასი	სიგრძე, მმ	რ-ბა. ც	საერთო სიგრძე, მ	Ø და კლასი	სიგრძე, მ	მასა, კგ
1	დაიტრას ადგილზე	Ø10AIII	—	—	125	Ø10AIII	134.00	83.1
2		Ø10AIII	300	30	9	არმატურა სულ:		83.1
3	ფურცლოვანი ლითონი	_200x8	1640	2	3.28	ფურც. ლით.	6.16	77.4
4	ფურცლოვანი ლითონი	_200x8	1440	2	2.88	□ 60x100x4	87.40	659.0
5	მილკუდრატი	□ 60x100x4	2300	38	87.40	გლინულა სულ:		736.4
ბეტონი B15 V=4 მ³								

თანამდებობა	გვარი	ხელმოწერა	ძ. ზესტაფონი, სოფ. არგვეთი		
არქიტექტორი	გ. გიგაშვილი		ავტორიზაციის საბუღალტრო დოკუმენტაციის პროექტი		
პროექტორი	ზ. გიგაშვილი		შენიშვნა №3		
			სვეტი-2; 3 ღა მასალების		
			სპეციფიკაცია		
			ფურც.	მასშტ.	სტადია
			კ-14	1:20/10	