

# სახანძრო-საგანგაშო სიგნალიზაციის სისტემის პროექტი

ლიბერთი ბანკის სათავო ოფისი  
ქ.თბილისი, ილია ჭავჭავაძის გამზირი N74  
ს/კ:01.14.11.001.002



ქ. თბილისი, ბერი ბაბრიელ სალოსის ქ. #126

თბილისი  
2025 წ.

# განმარტებითი ბარათი

## სახანძრო საგანგაშო სისტემა ( სიგნალიზაცია )

მოცემულ შენობაში გათვალისწინებულია ავტომატური სახანძრო საგანგაშო სისტემა (სამისამართო), ვინაიდან შენობის სიმაღლე აღემატება 23მ და გადის მაღლივი შენობის კატეგორიაში მოწყობილობები გათვალისწინებულია შესაბამისად. სისტემა მოიცავს:

- 1) კვამლის დეტექტორებს (აღმომჩენებს)
- 2) თბური დეტექტორებს (აღმომჩენებს)
- 3) კომბინირებულ დეტექტორებს (აღმომჩენებს)
- 4) საგანგაშო ხელის ღილაკებს
- 5) საგანგაშო ხმოვან სირენებს (ხმოვანი და ვიზუალური შეთყობინების ფუნქციით)
- 6) შემსვლელ/გამომსვლელ(ი/ო) მოდულებს
- 7) მართვის პანელს

1) კვამლის დეტექტორები გათვალისწინებულია შენობის ძირითად სივრცეებში, კვამლის დეტექტორი ამოქმედდება მხოლოდ კვამლის დაფიქსირების შემთხვევაში და გააუქმებებს სახანძრო საგანგაშო სისტემას, შესაბამისად მოხდება სირენების ჩართვა და ინფორმაციის მთავარ მართვის პანელზე გადაცემა. კვამლის დეტექტორები განთავსდება ყარფა პროექტში მითითებულ წერტილებში.

**შენიშვნა:** თუ შეკიდული ყარფის სიმაღლე ცდება 50სმ-ს საჭიროა არსებული სივრცისთვის გათვალისწინდეს კვამლის დეტექტორები.

2) თბური დეტექტორი გათვალისწინებულია შენობის ისეთ სივრცეში სადაც დამძვარის საშიშროებაა. თბური დეტექტორი ამოქმედდება თემპერატურის დაფიქსირების შემთხვევაში და გააუქმებებს სახანძრო საგანგაშო სისტემას, შესაბამისად მოხდება სირენების ჩართვა და ინფორმაციის მთავარ მართვის პანელზე გადაცემა.

3) კომბინირებული დეტექტორები განთავსდება შენობის ისეთ სივრცეებში სადაც შესაძლებელია მძვარის, ორთქლის ან კონტროლირებადი კვამლის წარმოქმნა, კომბინირებული დეტექტორი ამოქმედდება მაშინ როცა კვამლის და თემპერატურის სენსორის აქტივაცია ერთმანეთს დაემთხვევა ან ცალკე თემპერატურის სენსორი გააუქმებდეს. როგორც ვარინანტის ამოქმედების შემთხვევაში გააუქმებებს სახანძრო სისტემას, შესაბამისად მოხდება სირენების ჩართვა და ინფორმაციის მთავარ მართვის პანელზე გადაცემა. კომბინირებული დეტექტორები განთავსდება ყარფა პროექტში მითითებულ წერტილებში

4) საგანგაშო ღილაკები განთავსდება შენობის საევაკუაციო გზებზე, გასასვლელებში და თავშეყრის ადგილებში, ხელის ღილაკი წარმოადგენს სახანძრო საგანგაშო სისტემის მექანიკური ამოქმედების მექანიზმს, ხელის ღილაკის ამოქმედების შემთხვევაში გააუქმებდეს სახანძრო საგანგაშო სისტემა რაც თავის მხრივ აამოქმედებს საგანგაშო სირენებს და მოხდება ინფორმაციის გადაცემა მთავარ მართვის პანელზე. ხელის ღილაკები დამონტაჟდება იატაკიდან 1.07მ.-1.22მ -ის დიაპაზონში.

5) საგანგაშო ხმოვანი სირენები განთავსებულია მთლიან შენობაში ისე რომ განგაშის შემთხვევაში უზრუნველყოს ნებისმიერ ადგილას მყოფი ადამიანის ინფორმირება, ისინი ამოქმედდებიან მთავარი მართვის პანელიდან განგაშის დაფიქსირების შემთხვევაში. სირენები დამონტაჟდება იატაკიდან 2.03მ-2.44მ -ის დიაპაზონში. აღსანიშნავია რომ პროექტში გათვალისწინებულ სირენებს ასევე აქვთ ვიზუალური და ხმოვანი შეთყობინების საშუალება, არანაკლებ 97დბ 1 მეტრზე.

6) შემსვლელ/გამომსვლელი (I/O) მოდულები გათვალისწინებულია ისეთ დანადგარებთან და მოწყობილობებთან სანიდანაც ინფორმაცია უნდა მივიღოთ ან გავცეთ, სახანძრო უსაფრთხოების მართვის სპენარიდან გამომდინარე.

7) მართვის პანელს გააჩნია GSM მოდულის ჩაშენების შესაძლებლობა. მართავს სამისამართო სიბნელიზაციასა და განმეორების სისტემას, რაც გულისხმობს, რომ სიბნელიზაციის თითოეულ მოწყობილობას ექნება ინდივიდუალური მისამართი, რაც თავის მხრივ უზრუნველყოფს განგაშის ან დაზიანების შემთხვევაში ზუსტი ადგილის ინფორმირებას. თითოეული ხმოვანი შეწყობინების გაგზავნა მოხდება პანელიდან.

**შენიშვნა:** საევაბის შენობაში გუნებრივ აირზე მომუშავე დანადგარების არსებობის შემთხვევაში დამკვეთმა უნდა უზრუნველყოს საგანგებო სიტუაციის შექმნის შემთხვევაში გუნებრივი აირის სარეველის გადაკედა.

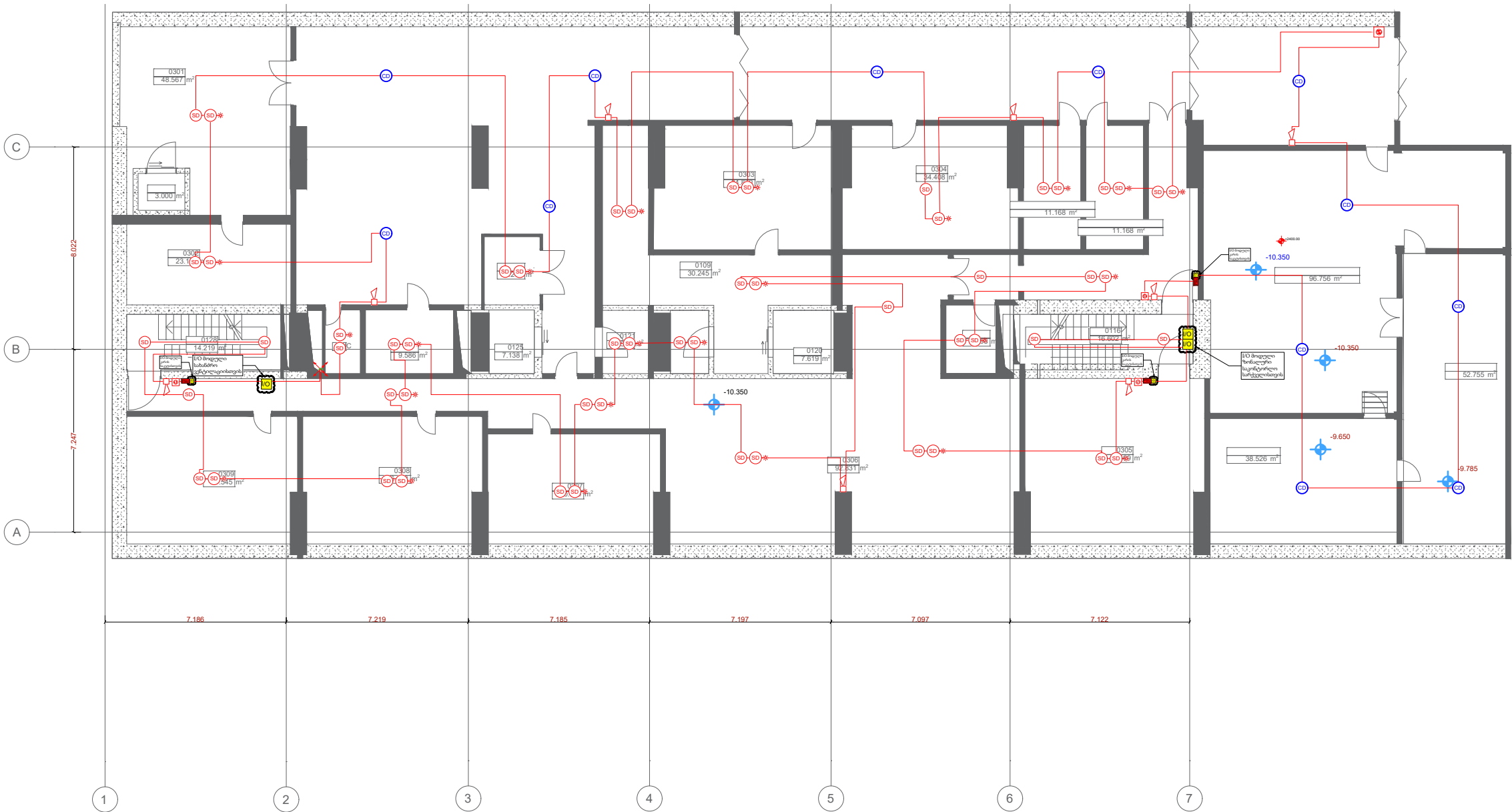
**შენიშვნა:** საგანგებო სიტუაციის შექმნის შემთხვევაში დამკვეთმა უნდა უზრუნველყოს შენობაში სამომხმარებლო დენის ავტომატურად გათიშვის სისტემის მოწყობა და დათოვოს ძაბვის ევებ მხოლოდ საგანგებო სიტუაციებისთვის მნიშვნელოვანი ელ. კვანძების კვება.

**შენიშვნა:** იმ სივრცეებში სადაც გათვალისწინებულია ორმაგი დეტექცია და ჭერი არ არის არმსტრონგის ტიპის, რაც საშუალებას მისცემს შემსრულებელს მოახდინოს მონტაჟი დამკვეთი ვალდებულება ამოყრას საშუალო ლუქები.

**შენიშვნა:** სახანძრო საგანგებო მოწყობილობები განთავსებულია, ობიექტის სპეციფიკისა და დამკვეთის მოთხოვნების შესაბამისად.

- დეტექტორების დაყვინ ფართობი 50მ<sup>2</sup>-100მ<sup>2</sup>-მდე.
- დეტექტორების განლაგება გათვალისწინებულია NFPA 72 სტანდარტის მიხედვით.
- დეტექტორები დასცლილებულია კედლიდან მაქსიმუმ 4,5 მეტრით, ორ დეტექტორს შორის მაქსიმალური მანძილია 9 მეტრი.
- დეტექტორების განლაგებისას გათვალისწინებულია შენობის კონსტრუქციები, მათ შორის რიგვლები და თიხრები, რის მიხედვითაც დეტექტორების განლაგება ხდება ინდივიდუალურად.
- სახანძრო საგანგებო სისტემას გააჩნია ჩაშენებული სათადარიგო კვების წყარო (აკუმულატორები) რომელიც განთავსდება მთავარ მართვის პანელთან.

სახანძრო სისტემების პროექტები შესრულებულია დამკვეთის მიერ მოწოდებული ინფორმაციისა და საპროექტო დოკუმენტაციის მიხედვით.



სახანძრო საგანგებო სიტუაციის  
სისტემის პროექტი

პროექტი აღნიშვნა	დასახელება
---------------------	------------

- |     |   |
|-----|---|
| SD  | სამსახურით კვანძის<br>დამკვეთი                    |
| SD* | გარე სამსახურით<br>სამსახურით კვანძის<br>დამკვეთი |
| CD  | კომუნიკაციის დამკვეთი                             |
| PSU | სამსახურით კვანძის<br>ბლოკი                       |
| □   | სამსახურით სივრცე                                 |
| ●   | ხელის ღილაკი                                      |
| —   | სახანძრო სადენი JE-H(ST)H<br>FE180 1*2*0.8        |
| I/O | გამსვლელ/გამოსვლელი<br>მოდული                     |
| ↗   | სადენის მიმართულება გვერდით                       |
| ↘   | სადენის მიმართულება კვერდით                       |
| ↗↘  | კვერდის ანოზული სადენი                            |
| ↗↘  | გვერდის ანოზული სადენი                            |

სს "ლიბერთი ბანკი"  
ს.პ: 203828304

სამსახურით მომსახურება

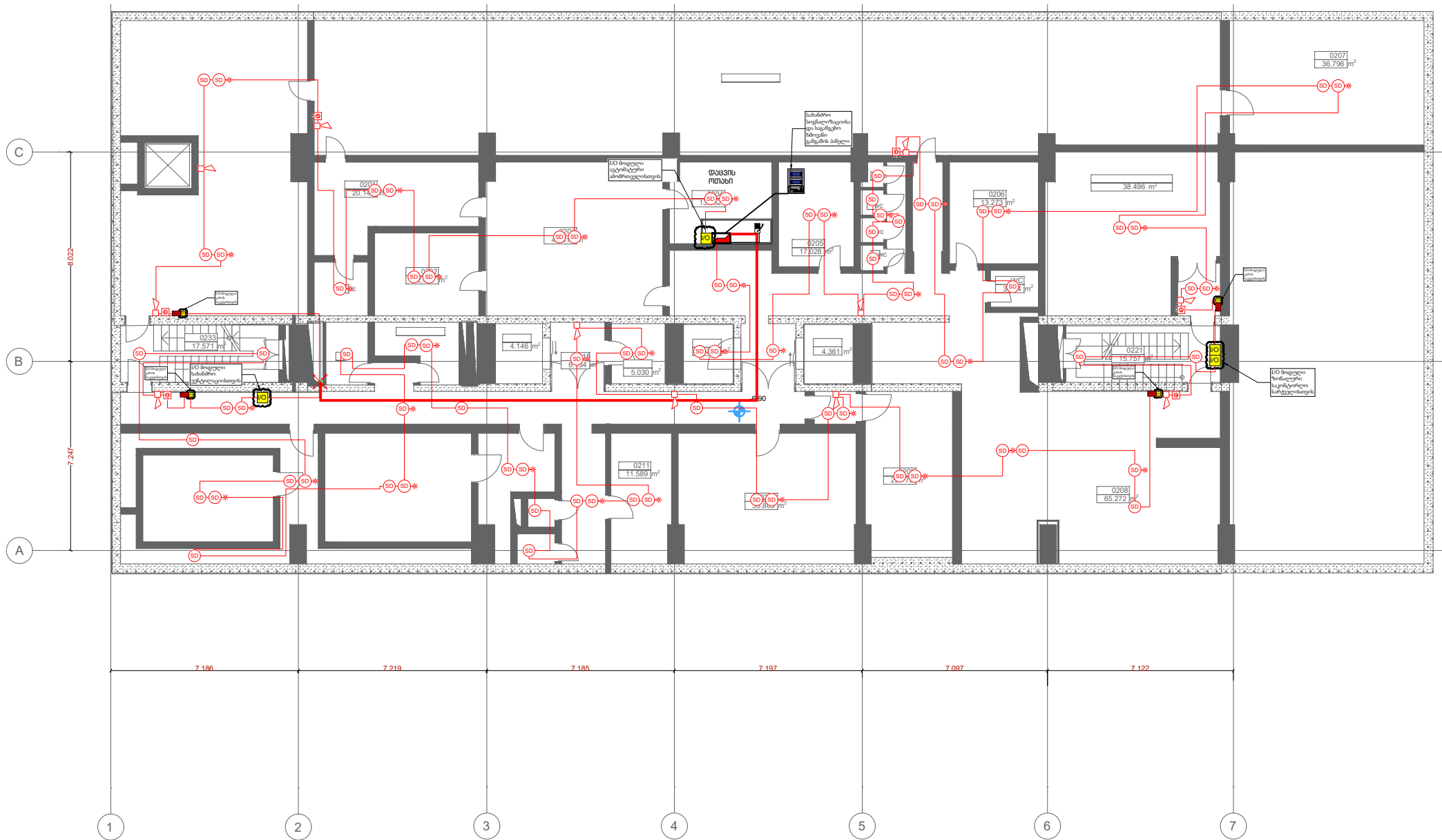
ქ.თბილისი, ილია ჭავჭავაძის გამზირი  
N74  
ს/პ:01.14.11.001.002



საპროექტო ხელმოწერა	საპროექტო ხელმოწერა
გ. გიგიაშვილი	გ. გიგიაშვილი
შეამოწმა	შეამოწმა
დ. მამუკაშვილი	დ. მამუკაშვილი
შეამოწმა	შეამოწმა
გ. გიგიაშვილი	გ. გიგიაშვილი

31 | 01 | 2025  
თარიღი

A3 ფორმატი	1:200 მასშტაბი	3.3 გვერდი
---------------	-------------------	---------------



-6.90  
ნიმუში

-II სართულის  
გეგმა

სახანძრო საგანგებო სიტუაციების  
სისტემის პროექტი

პროექტი  
აღნიშვნა

მართვის პანელი

SD სამსახურით კვანძის  
დეტექტორი

SD\* ფარში სამონტაჟო  
სამსახურით კვანძის  
დეტექტორი

PSU სამსახურით კვანძის  
ბლოკი

სამსახურით სირენა

ხელის ლილაკი

სახანძრო სადენი JE-H(SNH)  
FE180 1\*2\*0.8

I/O შემსვლელ/გამოსვლელი  
მოდული

სადენის მიმართულება ფავით

სადენის მიმართულება კვავით

კვავიდან ამოსული სადენი

გამოდან ჩამოსული სადენი

სს "ლიბერთი ბანკი"  
ს.კ: 203828304

სამთავრო ოფისი

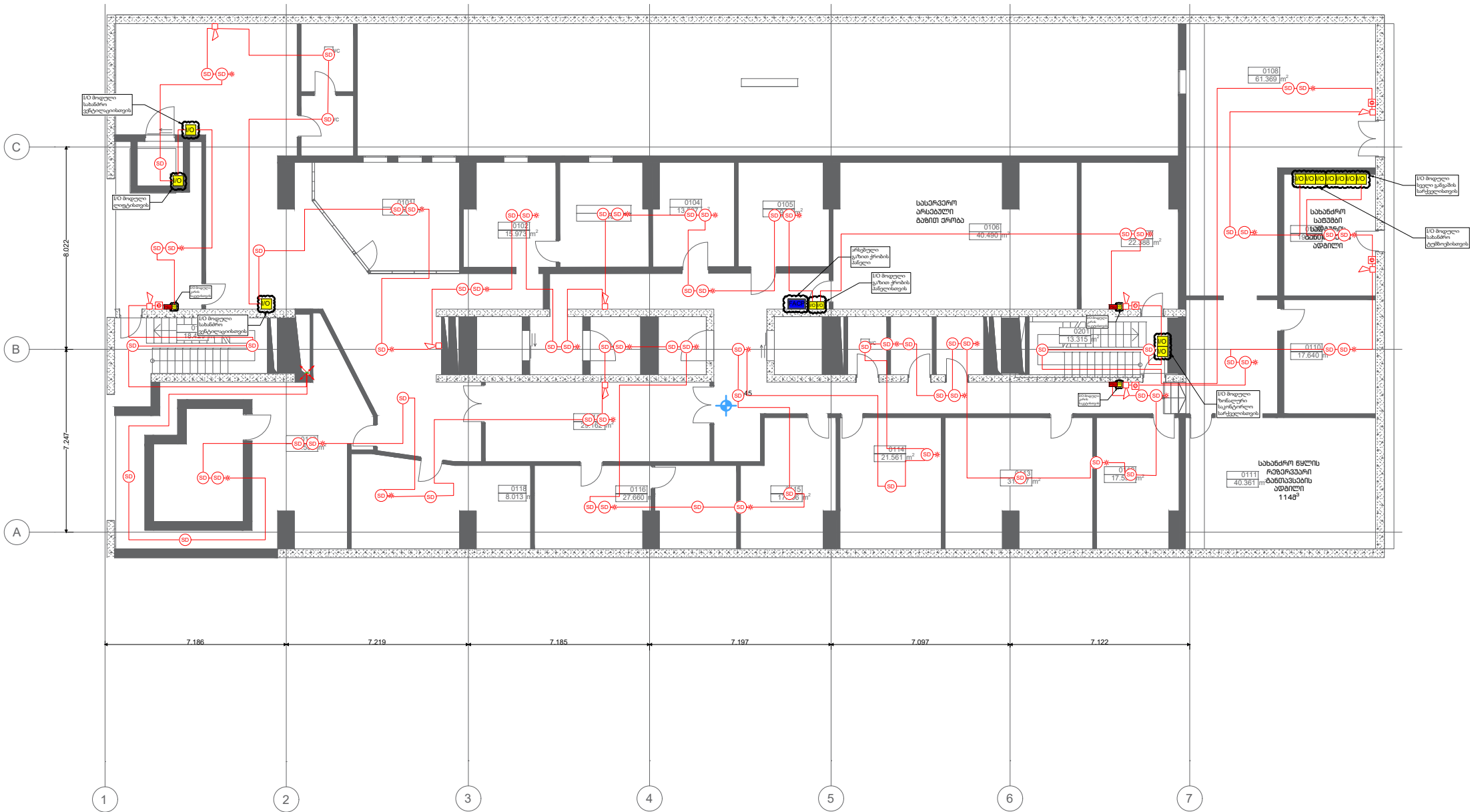
ქ.თბილისი, ილია ჭავჭავაძის გამზირი  
N74  
ს/კ:01.14.11.001.002



საპროექტოს ხელმოწერა  
გ. შიგიკოშვილი  
შეასრულა  
დ. მამათაძე  
შეამოწმა  
გ. შიგიკოშვილი

31 | 01 | 2025  
თარიღი

A3 ფორმატი  
1:200 მასშტაბი  
3.4 გვერდი



-3.45  
ნიმუში

-I სართულის  
გეგმა

სახანძრო საგანგებო სიტუაციის  
სისტემის პროექტი

პროექტის აღნიშვნა	დასახელება
<b>FACP</b>	არსებული ერობის პანელი
<b>SD</b>	სამსახურით კვანძის დეტექტორი
<b>SD*</b>	გარეო სამონტაჟო სამსახურით კვანძის დეტექტორი
<b>PSU</b>	სამსახურით კვანძის ბლოკი
	სამსახურით სირენა
	ხელის ლილაკი
	სახანძრო სადენი JE-H(ST)H FE180 1*2*0.8
<b>I/O</b>	შესვლა/გამოსვლი მოდული
	სადენის მიმართულება გვერდით
	სადენის მიმართულება კვანძით
	კვანძიდან გამოსული სადენი
	გვერდიდან გამოსული სადენი

სს "ლიბერთი ბანკი"  
ს.კ: 203828304

სამსახურით მოწყობა

ქ.თბილისი, ილია ჭავჭავაძის გამზირი  
N74  
ს/კ:01.14.11.001.002



საპროექტო საინჟინერო-სამშენაშრობო კომპანია  
გ. გიგიაშვილი  
შეასრულა  
დ. მამუკაშვილი  
შეამოწმა  
გ. გიგიაშვილი

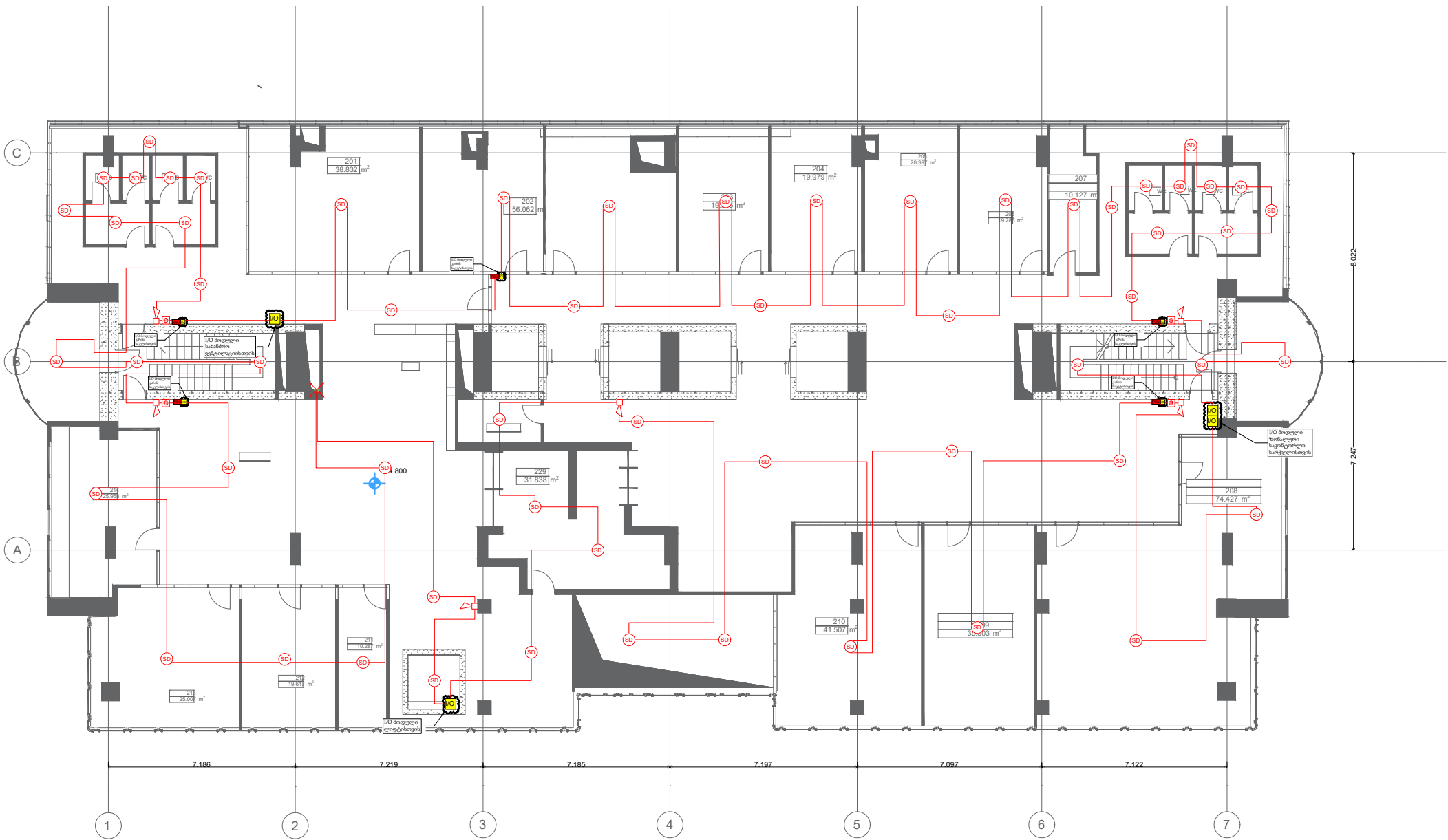
31 | 01 | 2025  
თარიღი

A3  
ფორმატი

1:200  
მასშტაბი

3.5  
გვერდი





სახანძრო საგანგებო სიტუაციების  
სისტემის პროექტი

პროექტის  
აღნიშვნა

დასახელება

SD

სამსახურთა კვანძის  
დამატებითი

PSU

სამსახურთა კვანძის  
ბლოკი

სამსახურთა სირენა

ხელის ლილა

სახანძრო სადენი JE-H(ST)H  
FE180 1\*2\*0.8

I/O

შესვლა/გამოსვლის  
მოდული

სადენის მიმართულება გვერდით

სადენის მიმართულება კვეთით

კვეთიდან გამოსული სადენი

გვერდიდან გამოსული სადენი

სს "ლიბერთი ბანკი"  
ს.კ: 203828304

სათავე ოფისი

ქ.თბილისი, ილია ჭავჭავაძის გამზირი  
N74  
ს/კ:01.14.11.001.002



საპროექტოს ხელშეკრულებული  
გ. გიგიაშვილი  
შეასრულა  
დ. მამათაძე  
შეამოწმა  
გ. გიგიაშვილი

31 | 01 | 2025  
თარიღი

A3 ფორმატი	1:200 მასშტაბი	3.7 გვერდი
---------------	-------------------	---------------





+8.54  
ნიმუში

III სართულის  
გეგმა

სახანძრო საგანგებო სიტუაციების  
სინქრონიზაციის  
პროექტი

პროექტი  
აღნიშვნა

SD სამსახურით  
დადასტურებული

SD\* ფარგი სამონტაჟო  
სამსახურით  
დადასტურებული

PSU სამსახურით  
დადასტურებული

სამსახურით  
დადასტურებული

ხელის  
ლიტერატურა

სახანძრო სადენი JE-H(SNH)  
FE180 1\*2\*0.8

I/O შემსვლელ/გამოსვლელი  
მოდული

სადენის მიმართულება ფავით

სადენის მიმართულება ევავით

ევავიდან  
ამოსული სადენი

ფავიდან  
ამოსული სადენი

სს "ლიბერთი ბანკი"  
ს.პ: 203828304

სამსახურით  
დადასტურებული

ქ.თბილისი, ილია ჭავჭავაძის  
მემორიალი  
N74  
ს/პ:01.14.11.001.002



საპროექტო ხელმოწერა

ფ. გიგიაშვილი  
შეამოწმა

დ. მამუკაშვილი  
შეამოწმა

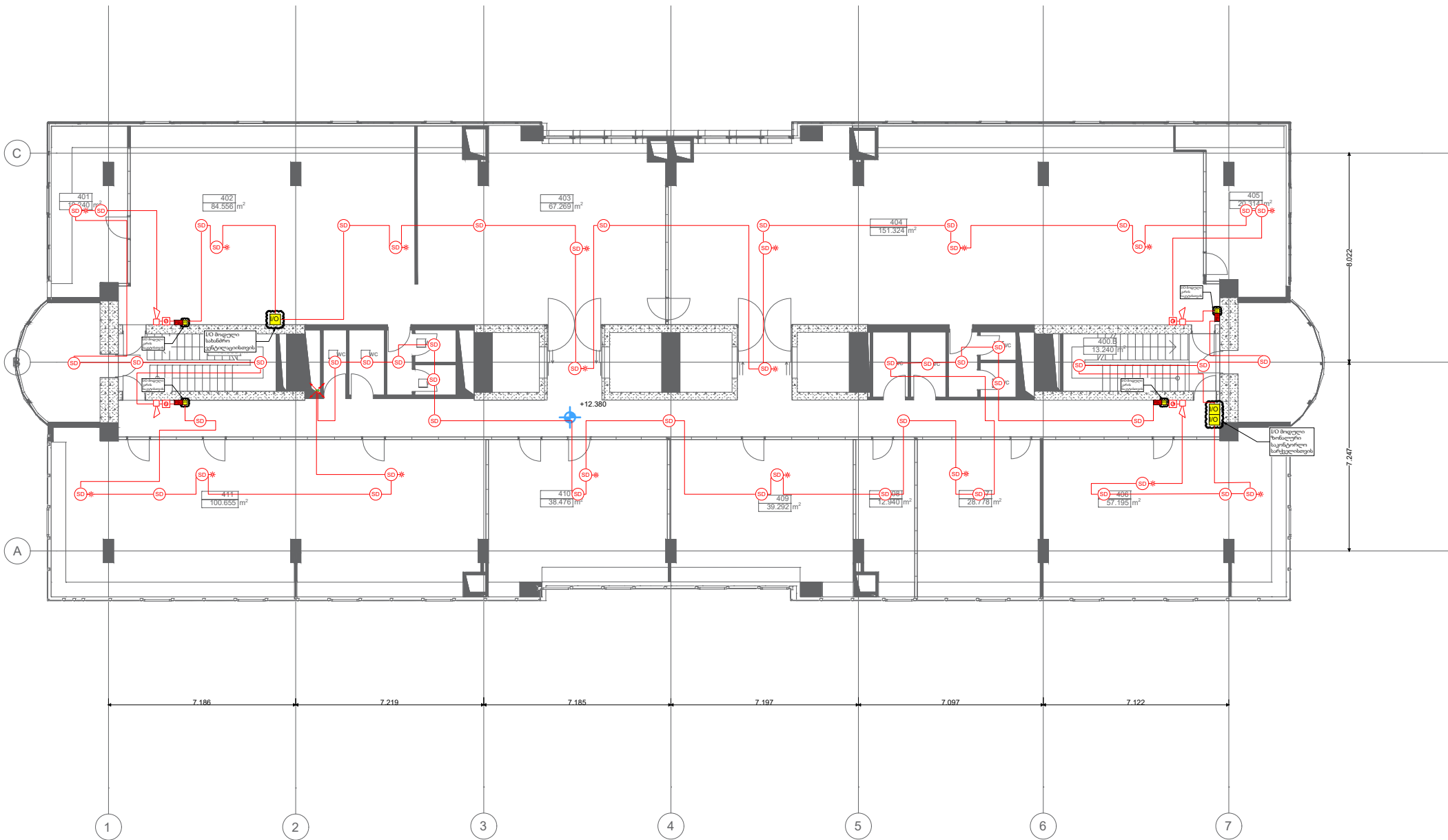
ფ. გიგიაშვილი  
შეამოწმა

31 | 01 | 2025  
თარიღი

A3  
ფორმატი

1:200  
მასშტაბი

3.8  
გვერდი



სახანძრო საგანგებო სიტუაციების  
სისტემის პროექტი

პროექტის  
აღნიშვნა

დასახელება

SD სამსახურით კვანძის  
დეტალები

SD\* ფარში სამონტაჟო  
სამსახურით კვანძის  
დეტალები

PSU სამსახურით კვანძის  
ბლოკი

სამსახურით სირენა

ხელის ლილაკი

სახანძრო სადენი JE-H(ST)H  
FE180 1\*2\*0.8

I/O შემსვლელ/გამოსვლელი  
მოდული

სადენის მიმართულება ფავით

სადენის მიმართულება ევანით

ევერდან ამოსული სადენი

ფემოდან ჩამოსული სადენი

სს "ლიბერთი ბანკი"  
ს.პ: 203828304

სამთავრო ოფისი

ქ.თბილისი, ილია ჭავჭავაძის გამზირი  
N74  
ს/პ:01.14.11.001.002



საპროექტო სახანძრო სისტემების მონტაჟი

ფ. შიშკოშვილი  
შეასრულა

დ. მამუკაშვილი  
შეამოწმა

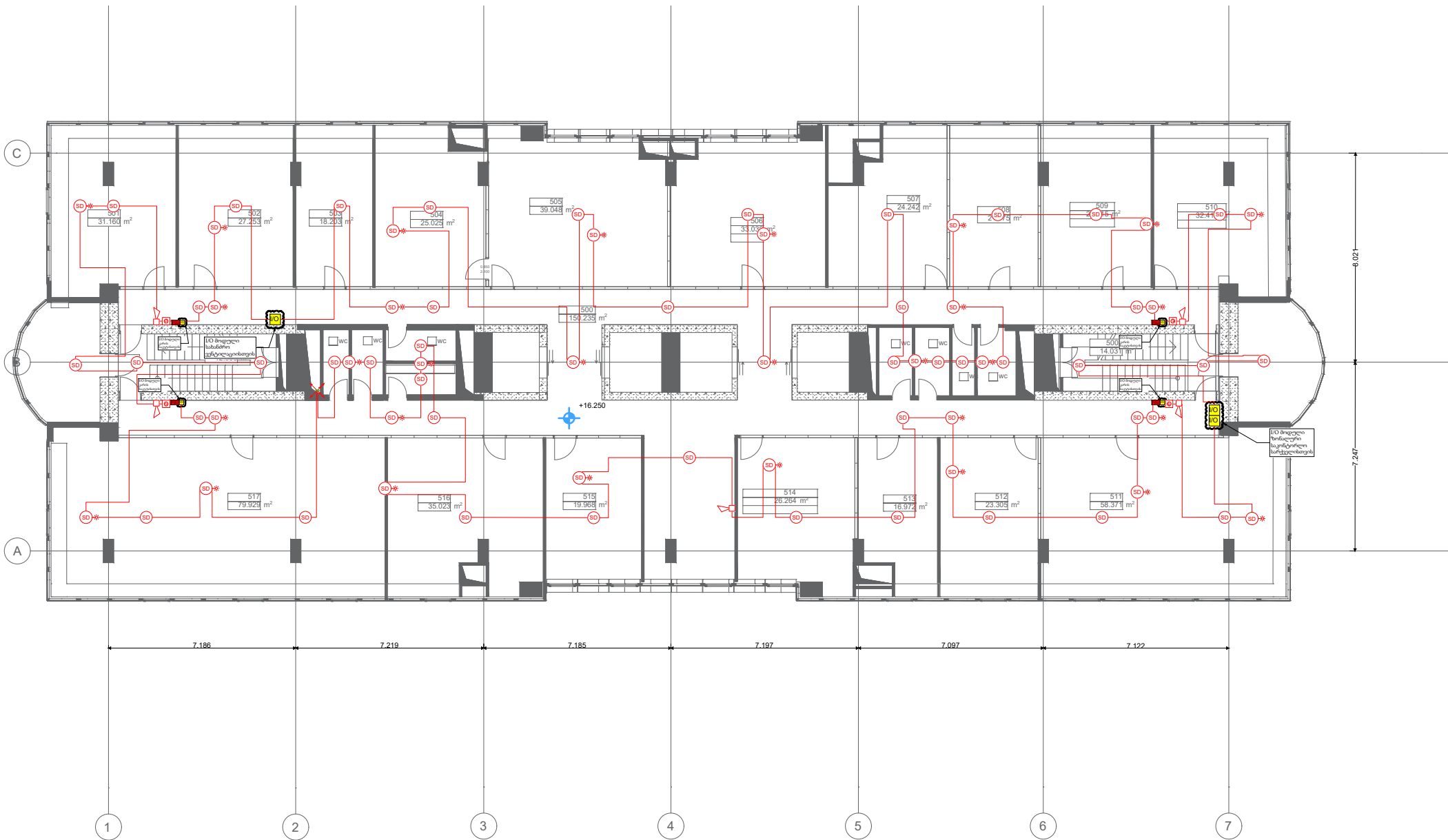
ფ. შიშკოშვილი  
შეამოწმა

31 | 01 | 2025  
თარიღი

A3  
ფორმატი

1:200  
მასშტაბი

3.9  
გვერდი



სახანძრო საგანგებო სიტუაციების  
სინთეზის პროექტი

პრობლემა	დასაბუთება
SD	სამსახურთა კვანძის დეტალები
SD*	გარე სამსახურთა სამსახურთა კვანძის დეტალები
PSU	სამსახურთა კვანძის ბლოკი
	სამსახურთა სივრცე
	ხელის ლილა
	სახანძრო სადენი JE-H(SNH) FE180 1*2*0.8
I/O	შესვლა/გამოსვლის მოცულობა
	სადენის მიმართულება გვერდით
	სადენის მიმართულება ჰორიზონტალურად
	გვერდითი სადენი
	გვერდითი სადენი

სს "ლიბერთი ბანკი"  
ს.პ: 203828304

სამსახურთა

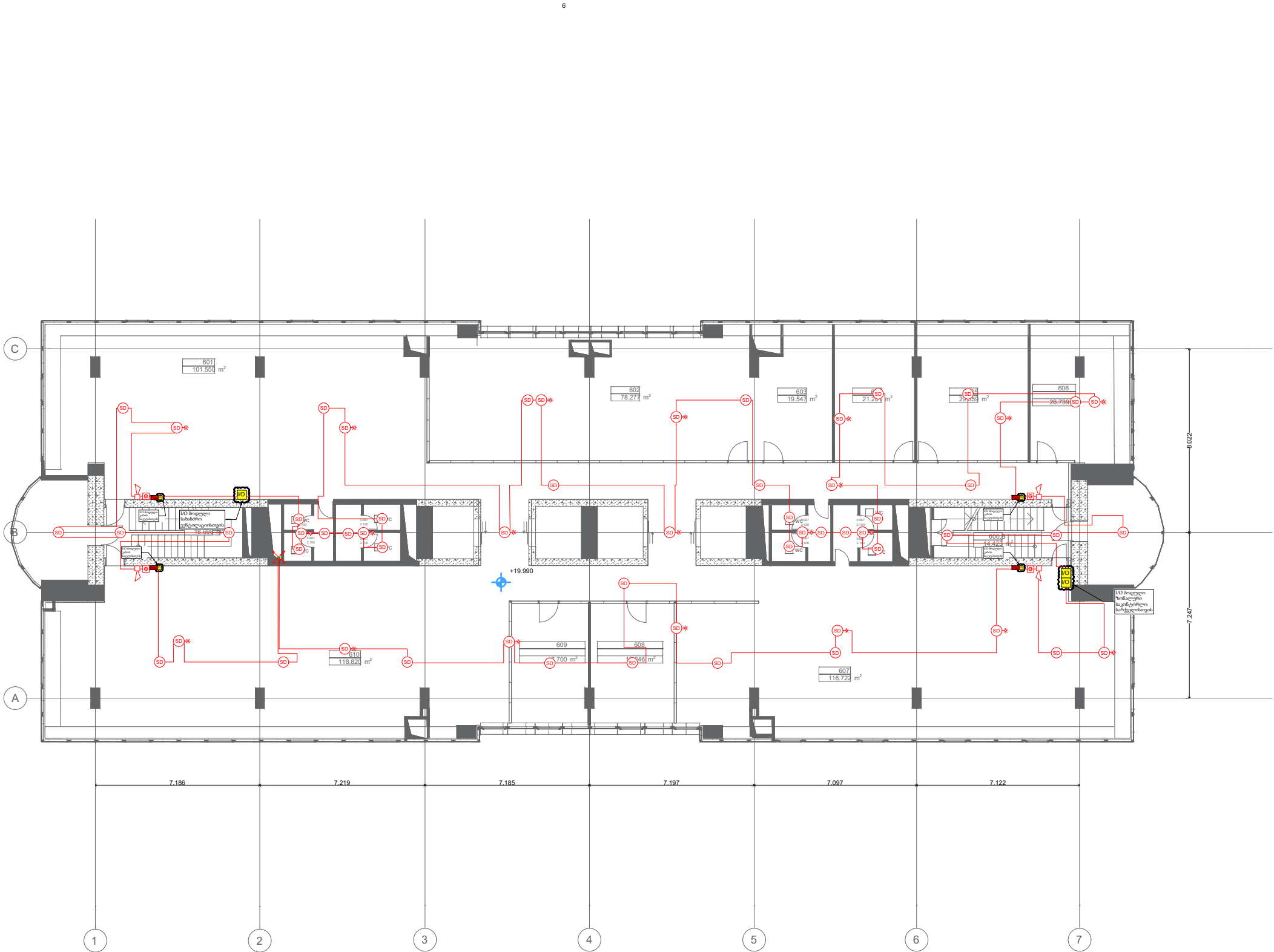
ქ.თბილისი, ილია გვარამაძის გამზირი  
N74  
ს/პ:01.14.11.001.002



საპროექტო ხელმოწერის სტრუქტურა

გ. გიგიაშვილი	პროექტი
დ. მამუკაშვილი	ინჟინერი
გ. გიგიაშვილი	ინჟინერი

31 | 01 | 2025  
თარიღი



სახანძრო საგანგებო სიტუაციების  
სინქრონიზაციის  
პროექტი

პროექტის  
აღნიშვნა

დასახელება

SD სამსახურით  
დაკავშირებული

SD\* ფარგლი  
სამსახურით  
დაკავშირებული

PSU სამსახურით  
დაკავშირებული

სამსახურით  
დაკავშირებული

ხელის  
ლიტერატურა

სახანძრო სადენი  
JE-H(SNH)  
FE180 1\*2\*0.8

I/O შემსვლელ/გამოსვლელი  
მოდული

სადენის მიმართულება  
ფარგლი

სადენის მიმართულება  
ფარგლი

ქვემოთა  
აღმოსავალი სადენი

ზემოთა  
აღმოსავალი სადენი

სს "ლიბერთი ბანკი"  
ს.პ. 203828304

სამსახურით  
დაკავშირებული

ქ.თბილისი, ილია ჭავჭავაძის  
მემორიალი  
N74  
ს.პ.01.14.11.001.002



საპროექტო ხელმოწერა

ფ. შიშკაშვილი  
შეამოწმა

ფ. შიშკაშვილი  
შეამოწმა

31 | 01 | 2025  
თარიღი

A3  
ფორმატი

1:200  
მასშტაბი

3.11  
გვერდი



სახანძრო საგანგებო სიტუაციების  
სისტემის პროექტი

პროექტი აღნიშვნა	დასახელება
---------------------	------------

SD	სამსახურით კავშირის დეტექტორი
SD*	გარე სამსახურით კავშირის დეტექტორი
PSU	სამსახურით კავშირის ბლოკი
	სამსახურით სირენა
	ხელის ლილაკი
	სახანძრო სადენი JE-H(SNH) FE180 1*2*0.8
	შესვლა/გამოსვლის მოდული
	სადენის მიმართულება გვერდით
	სადენის მიმართულება ქვევით
	ქვევითაგან მოსული სადენი
	გვერდითაგან მოსული სადენი

სს "ლიბერთი ბანკი"  
ს.კ: 203828304

სამსახურით

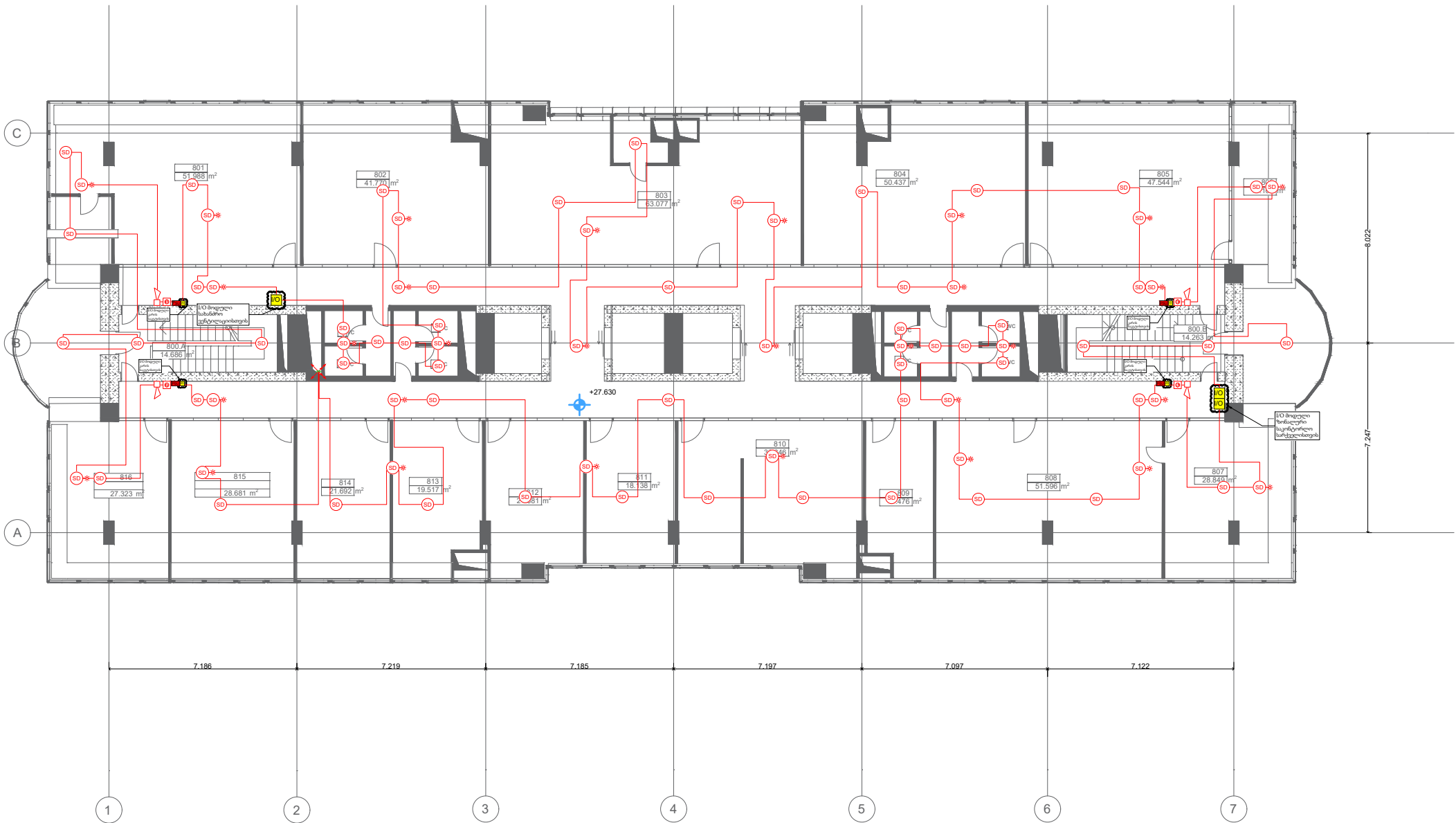
ქ.თბილისი, ილია ჭავჭავაძის გამზირი  
N74  
ს/კ:01.14.11.001.002














საპროექტო სახანძრო სამსახური  
გ. შიშკოვსკი  
შეასრულა  
დ. მამუკაშვილი  
შეამოწმა  
გ. შიშკოვსკი

31 | 01 | 2025  
თარიღი

A3 ფორმატი	1:200 მასშტაბი	3.12 გვერდი
---------------	-------------------	----------------



სახანძრო საგანგებო სიტუაციების  
სისტემის პროექტი

პრობლემა	დასახელება
	სამსახურთა კვანძის დეტალები
	გარე სამსახურთა სამსახურთა კვანძის დეტალები
	სამსახურთა კვანძის ბლოკი
	სამსახურთა სირენა
	ხელის ლილაკი
	სახანძრო სადენი JE-H(SNH) FE180 1*2*0.8
	შესვლა/გამოსვლის მოდული
	სადენის მიმართულება გვერდით
	სადენის მიმართულება ქვევით
	ქვევითან ანგარიშის სადენი
	გვერდითან ანგარიშის სადენი

სს "ლიბერთი ბანკი"  
ს.კ: 203828304

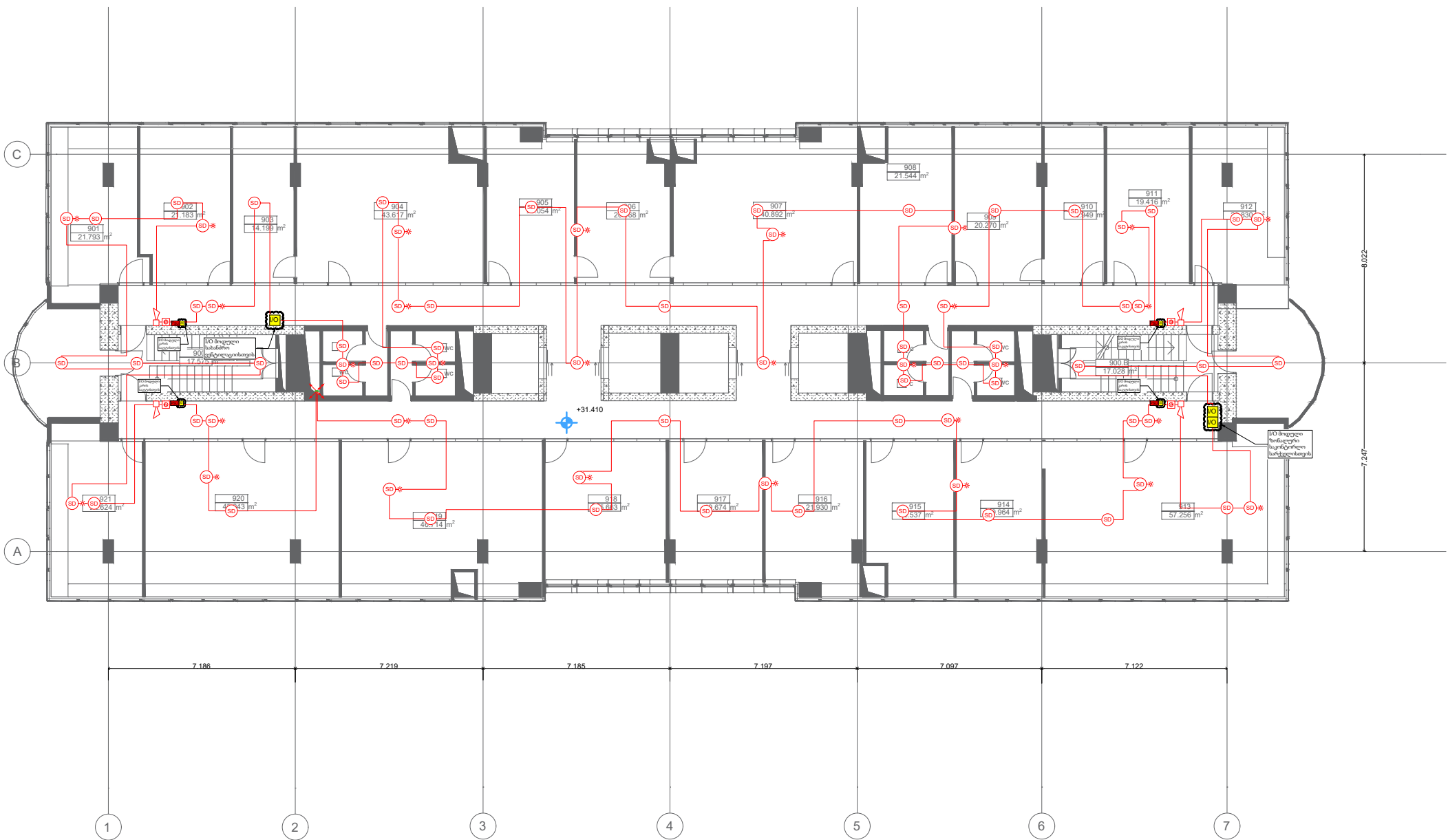
სამსახურთა ოფისი

ქ.თბილისი, ილია ჭავჭავაძის გამზირი  
N74  
ს/კ:01.14.11.001.002



საპროექტო ხელმოწერა	საპროექტო ხელმოწერა
გ. გიგიაშვილი	გ. გიგიაშვილი
შეამოწმა	შეამოწმა
დ. მამუკაშვილი	დ. მამუკაშვილი
შეამოწმა	შეამოწმა
გ. გიგიაშვილი	გ. გიგიაშვილი
31   01   2025	31   01   2025
თარიღი	თარიღი
A3	1:200
ფორმატი	მასშტაბი
	3.13
	გვერდი





სახანძრო საგანგებო სიტუაციების  
სისტემის პროექტი

პროექტის  
აღნიშვნა

დასახელება

SD სამსახურით კავშირის  
დეტექტორი

SD\* ფარში სამონტაჟო  
სამსახურით კავშირის  
დეტექტორი

PSU სამსახურით კავშირის  
ბლოკი

სამსახურით სირენა

ხელის ლილაკი

სახანძრო სადენი JE-H(ST)H  
FE180 1\*2\*0.8

I/O შემსვლელ/გამოსვლელი  
მოდული

სადენის მიმართულება ფავით

სადენის მიმართულება ევავით

ევაგოდან ამოსული სადენი

გეგოდან ამოსული სადენი

სს "ლიბერთი ბანკი"  
ს.კ: 203828304

სამთავრო ოფისი

ქ.თბილისი, ილია ჭავჭავაძის გამზირი  
N74  
ს/კ:01.14.11.001.002



საპროექტოს ხელშეკრულებული

ფ. გიგიაშვილი  
შეასრულა

დ. მამუკაშვილი  
შეამოწმა

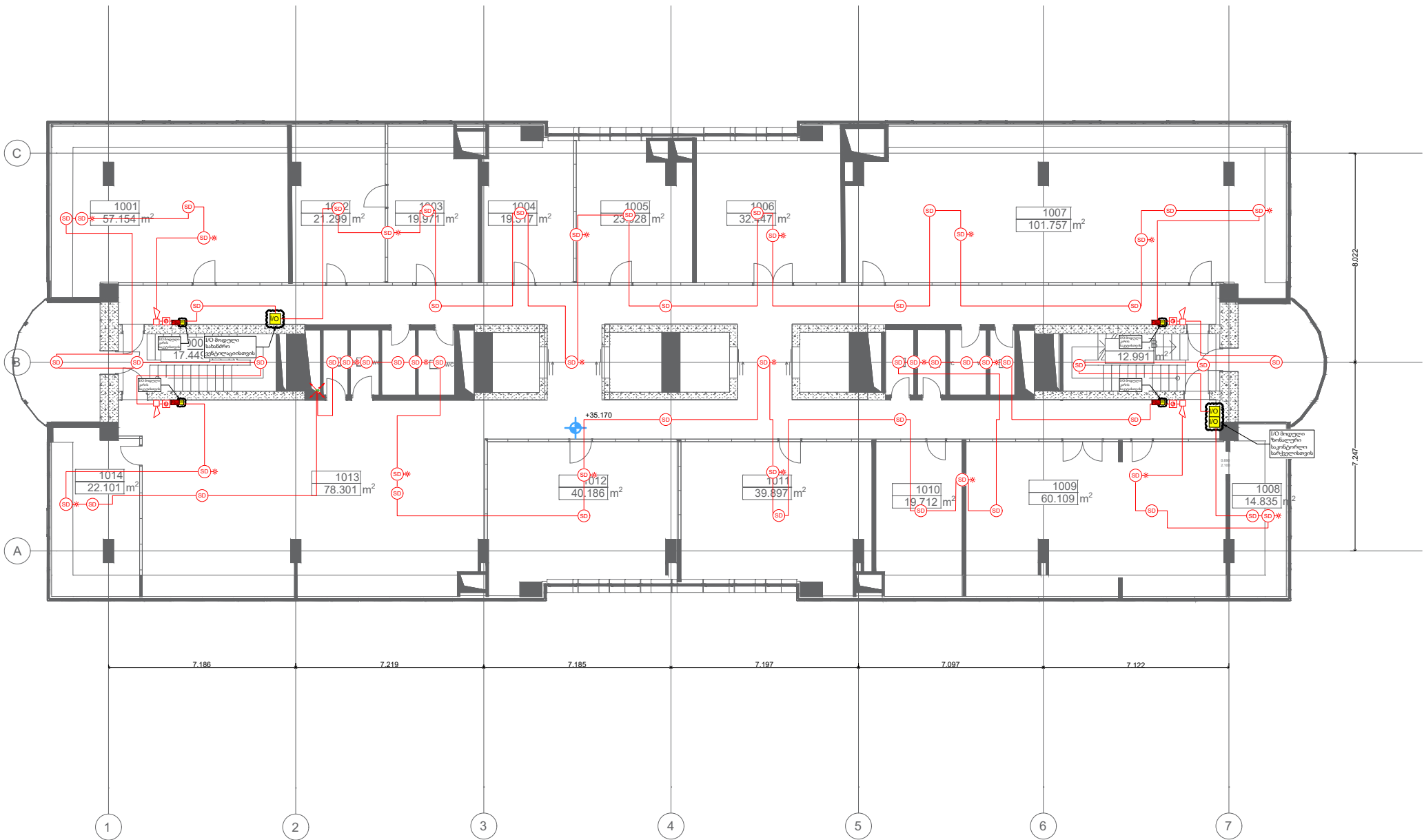
ფ. გიგიაშვილი  
შეამოწმა

31 | 01 | 2025  
თარიღი

A3  
ფორმატი

1:200  
მასშტაბი

3.14  
გვერდი



სახანძრო საგანგებო სიტუაციების  
სინდრომის პროექტი

პროექტის აღნიშვნა	დასახელება
----------------------	------------

SD	სამსახურით კავშირის დეტექტორი
SD*	გარე სამსახურით სამსახურით კავშირის დეტექტორი
PSU	სამსახურით კავშირის ბლოკი
☐	სამსახურით სირენა
●	ხელის ლილაკი
—	სახანძრო სადენი JE-H(ST)H FE180 1*2*0.8
I/O	შესვლა/გამოსვლის მოდული
↗	სადენის მიმართულება გვერდით
↘	სადენის მიმართულება კვერთხით
↗↘	კვერთხიდან გამოსული სადენი
↗↘	გვერდითიდან გამოსული სადენი

სს "ლიბერთი ბანკი"  
ს.პ: 203828304

სამსახურით

ქ.თბილისი, ილია ჭავჭავაძის გამზირი  
N74  
ს/პ:01.14.11.001.002

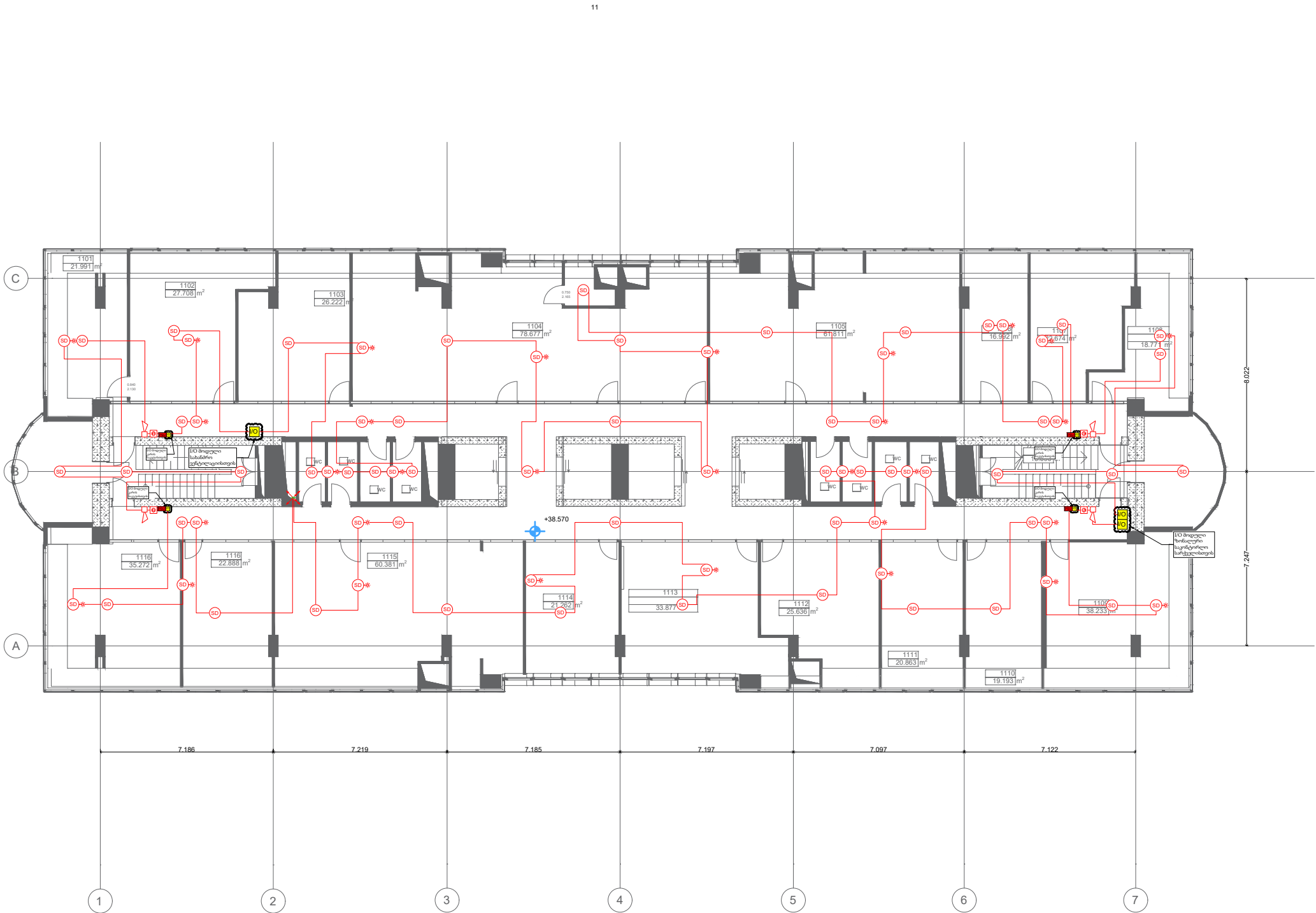


საპროექტო სამსახური  
გ. გიგიაშვილი  
შეასრულა  
დ. მამუკაშვილი  
შეამოწმა  
გ. გიგიაშვილი

31 | 01 | 2025  
თარიღი

A3 ფორმატი	1:200 მასშტაბი	3.15 გვერდი
---------------	-------------------	----------------





სახანძრო საგანგებო სიტუაციების  
სისტემის პროექტი

პროექტი აღნიშვნა	დასახელება
---------------------	------------

- |     |   |
|-----|---|
| SD  | სამსახურთა კვანძის<br>დეტალები                    |
| SD* | გარე სამსახურთა<br>სამსახურთა კვანძის<br>დეტალები |
| PSU | სამსახურთა კვანძის<br>ბლოკი                       |
|     | სამსახურთა სირენა                                 |
|     | ხელის ლილაკი                                      |
|     | სახანძრო სადენი JE-H(SNH)<br>FE180 1*2*0.8        |
| I/O | შესვლა/გამოსვლის<br>მოდული                        |
|     | სადენის მიმართულება გვერდით                       |
|     | სადენის მიმართულება ქვევით                        |
|     | ქვევით ანთებული სადენი                            |
|     | გვერდით ანთებული სადენი                           |

სს "ლიბერთი ბანკი"  
ს.კ: 203828304

სამსახურთა ოფისი

ქ.თბილისი, ილია ჭავჭავაძის გამზირი  
N74  
ს/კ:01.14.11.001.002




სახანძრო საგანგებო სიტუაციების დაცვის სამსახური	სახანძრო საგანგებო სიტუაციების დაცვის სამსახური
გ. შიშკოვსკი	გ. შიშკოვსკი
შეასრულა	შეასრულა
დ. მამუკაშვილი	დ. მამუკაშვილი
შეამოწმა	შეამოწმა
გ. შიშკოვსკი	გ. შიშკოვსკი

31 | 01 | 2025  
თარიღი

A3 ფორმატი	1:200 მასშტაბი	3.16 გვერდი
---------------	-------------------	----------------

პირობითი  
ჯონიშვილი

**SD**  **ფარში სამონტაჟო  
სამისამართო კვანძის  
დეტალები**

 | **სამოსამართლო სიჩვენა**

სახანძრო საფარი JE-H(ST)H  
FE180 1\*2\*0.8

 სადენის მიმართულება გავით

სადენის მიმართულება ქვევით

ქვემოდასწრე სამსახური

 **გემოდან ჩამოსული სადანი**

სატანავო მოფრსი

ქ.თბილისი, ილია ჭავჭავაძის გამზირი  
N74  
ს/კ:01.14.11.001.002



საპროექტოს ხელმძღვანელი | ხელმოწერა

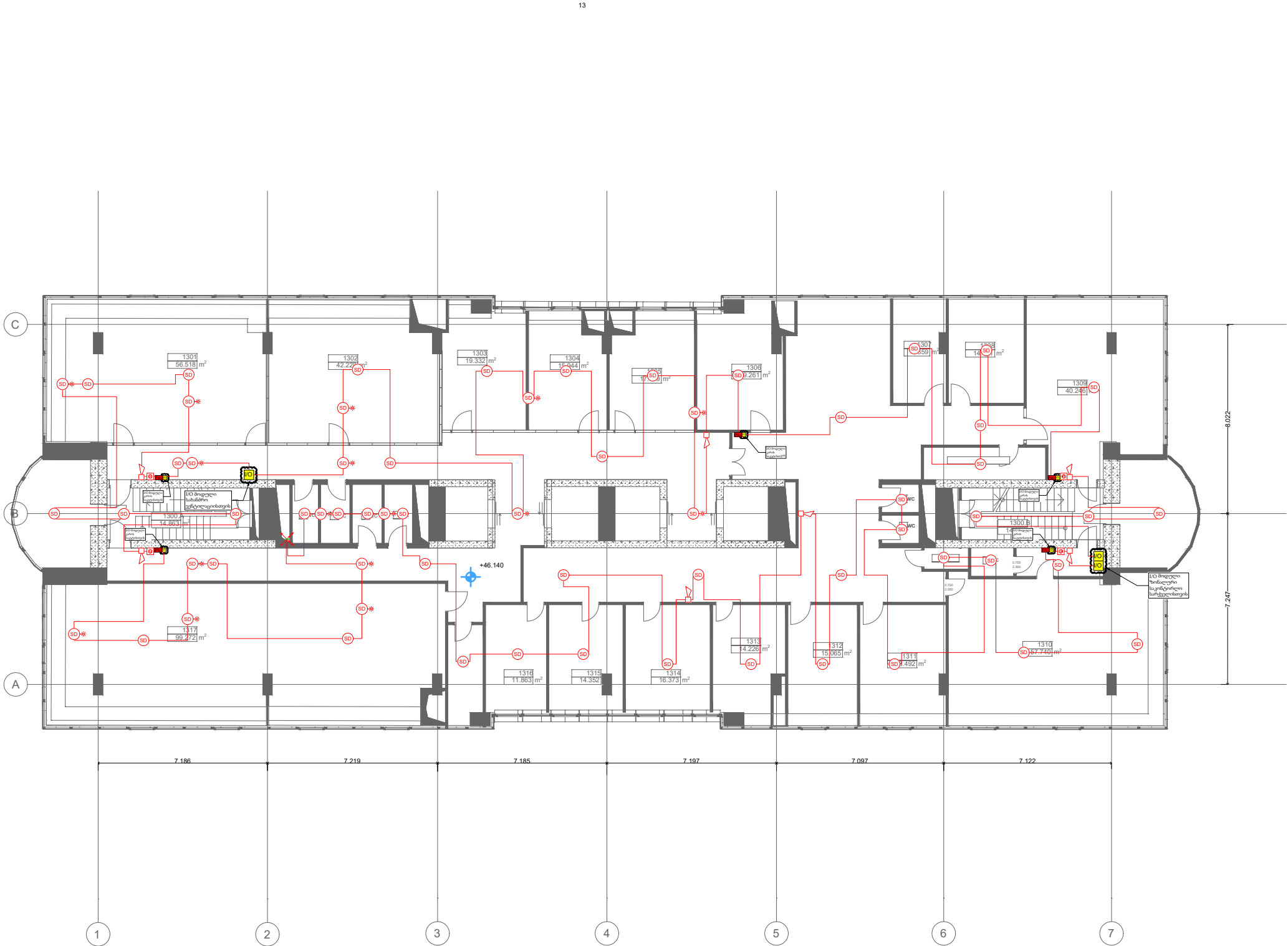
გ. ჭიჭიკოშვილი  
შეასრულა

დ.გაბათიაძე  
გეგმონა

ფ. შიშკოშვილი

31 | 01 | 2025  
თარიღი

A3 ფორმატი	1:200 მასშტაბი	3.17 მმ-ი
---------------	-------------------	--------------



სახანძრო საგანგებო სიტუაციების  
სისტემის პროექტი

პროექტის აღნიშვნა	დასახელება
	სამსახურით კავშირის დედამთწერე
	ფარში სამონტაჟო სამსახურით კავშირის დედამთწერე
	სამსახურით კავშირის ბლოკი
	სამსახურით სირენა
	ხელის ლილაკი
	სახანძრო სადენი JE-H(ST)H FE180 1*2*0.8
	შესვლულ/გამოსვლული მოდული
	სადენის მიმართულება ფავით
	სადენის მიმართულება ევავით
	ევემოდან ამოსული სადენი
	ფემოდან ამოსული სადენი

სს "ლიბერთი ბანკი"  
ს.კ: 203828304

სამთავრო ოფისი

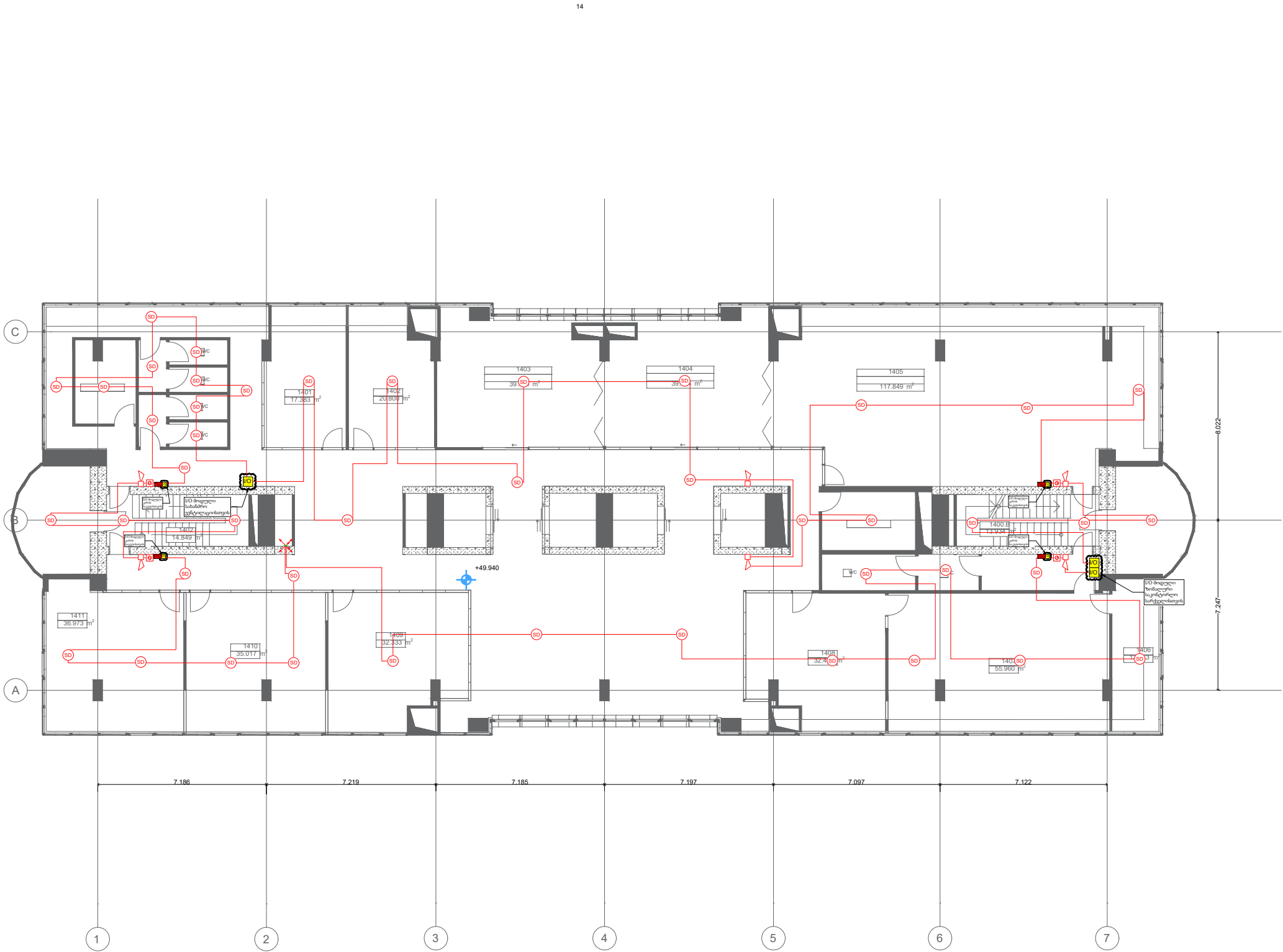
ქ.თბილისი, ილია ჭავჭავაძის გამზირი  
N74  
ს/კ:01.14.11.001.002



საპროექტო სამსახური  
გ. შიგიკოშვილი  
შეასრულა  
დ. მამათაძე  
შეამოწმა  
გ. შიგიკოშვილი

31 | 01 | 2025  
თარიღი

A3 ფორმატი	1:200 მასშტაბი	3.18 გვერდი
---------------	-------------------	----------------



სახანძრო საგანგებო სიტუაციების  
სისტემის პროექტი

პრობლემა	დასაბუთება
SD	სამსახურით კვანძის დეტალები
PSU	სამსახურით კვანძის ბლოკი
□	სამსახურით სირენა
●	ხელის ლილაჟი
—	სახანძრო სადენი JE-H(ST)H FE180 1*2*0.8
I/O	შესვლა/გამოსვლის მოდული
↗	სადენის მიმართულება გვერდით
↘	სადენის მიმართულება კვერთხით
↗↘	კვერთხიდან გამოსული სადენი
↗↘	გვერდიდან გამოსული სადენი

სს "ლიბერთი ბენკი"  
ს.პ: 203828304

სამსახური ოფისი

ქ.თბილისი, ილია ჭავჭავაძის გამზირი  
N74  
ს/პ:01.14.11.001.002



საპროექტო ხელმოწერა  
გ. გიგიაშვილი  
შეამოწმა  
დ. მამუკაშვილი  
შეამოწმა  
გ. გიგიაშვილი  
საპროექტო ხელმოწერა

31 | 01 | 2025  
თარიღი

A3 ფორმატი	1:200 მასშტაბი	3.19 გვერდი
---------------	-------------------	----------------

პირობითი | დასახელება

**SD**  **ფარგი სამონტაჟო  
სამისამართო კვანძის  
დედებური**

**PSU** | სამისამართო კვების  
ბლოკი

 ხელის დილაკი

I/O	შემსვლელ/გამომსვლელი მოდული
-----	--------------------------------

სადენის მიმართულება ძვევით

 ქვემოდას ამოსული სადენი

 **გემოდან ჩამოსული სადენი**

საქართველო



**ELPLUS**

საპროექტოს ხელმძღვანელი | ხელმოწერა

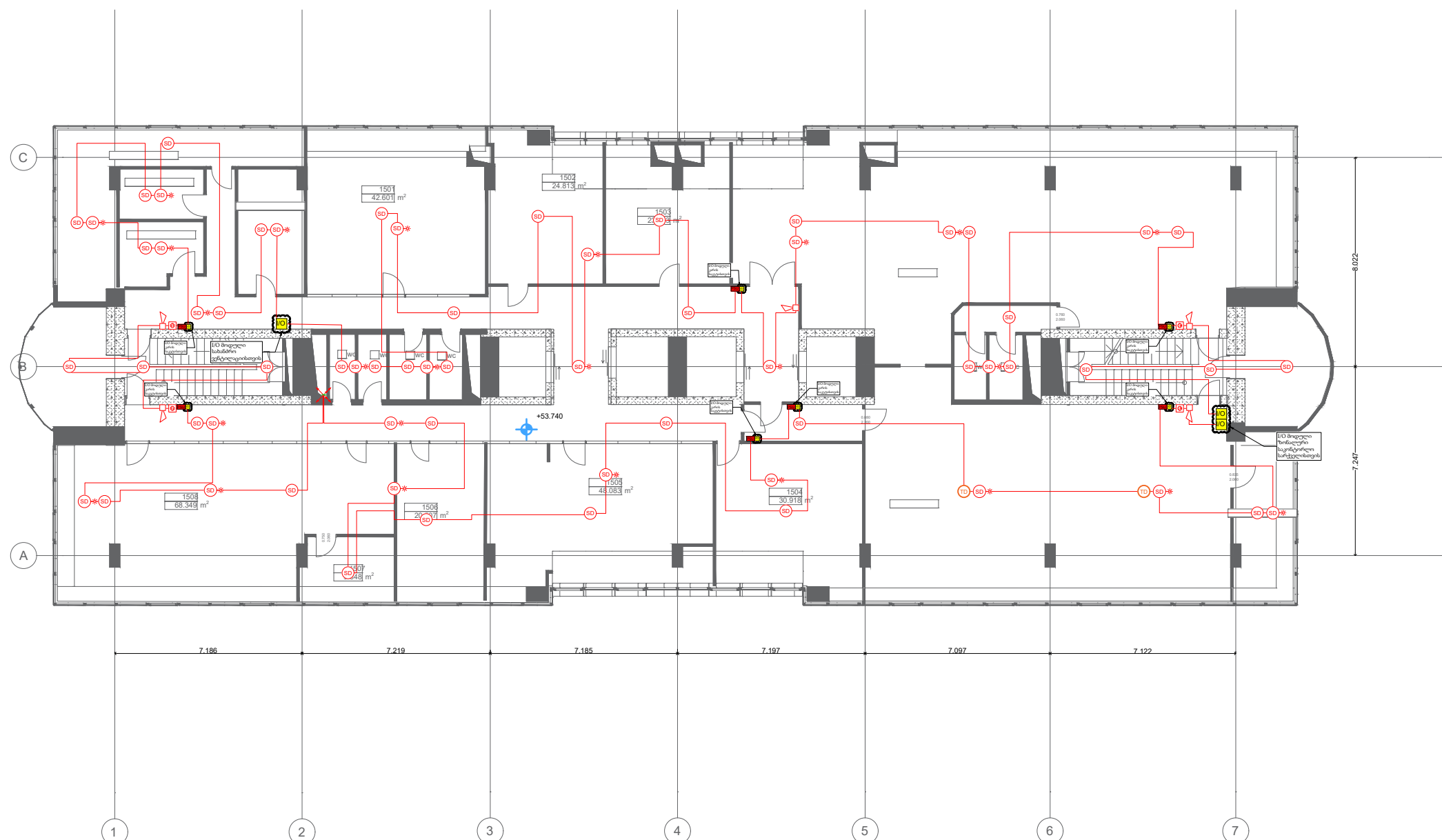
ფ. შიშკოშვილი  
შეასრულა


დ.გამათილაშვილ  
შეამოწმა

ფ. ჟიჟიკოშვილი

31 | 01 | 2025

A3 ფორმატი	1:200 მასშტაბი	3.20 ბჰარდი
---------------	-------------------	----------------



 **გემოდან ჩამოსული სადენი**

A3 ფორმატი	1:200 მასშტაბი	3.21 ბჰერდი
---------------	-------------------	----------------

