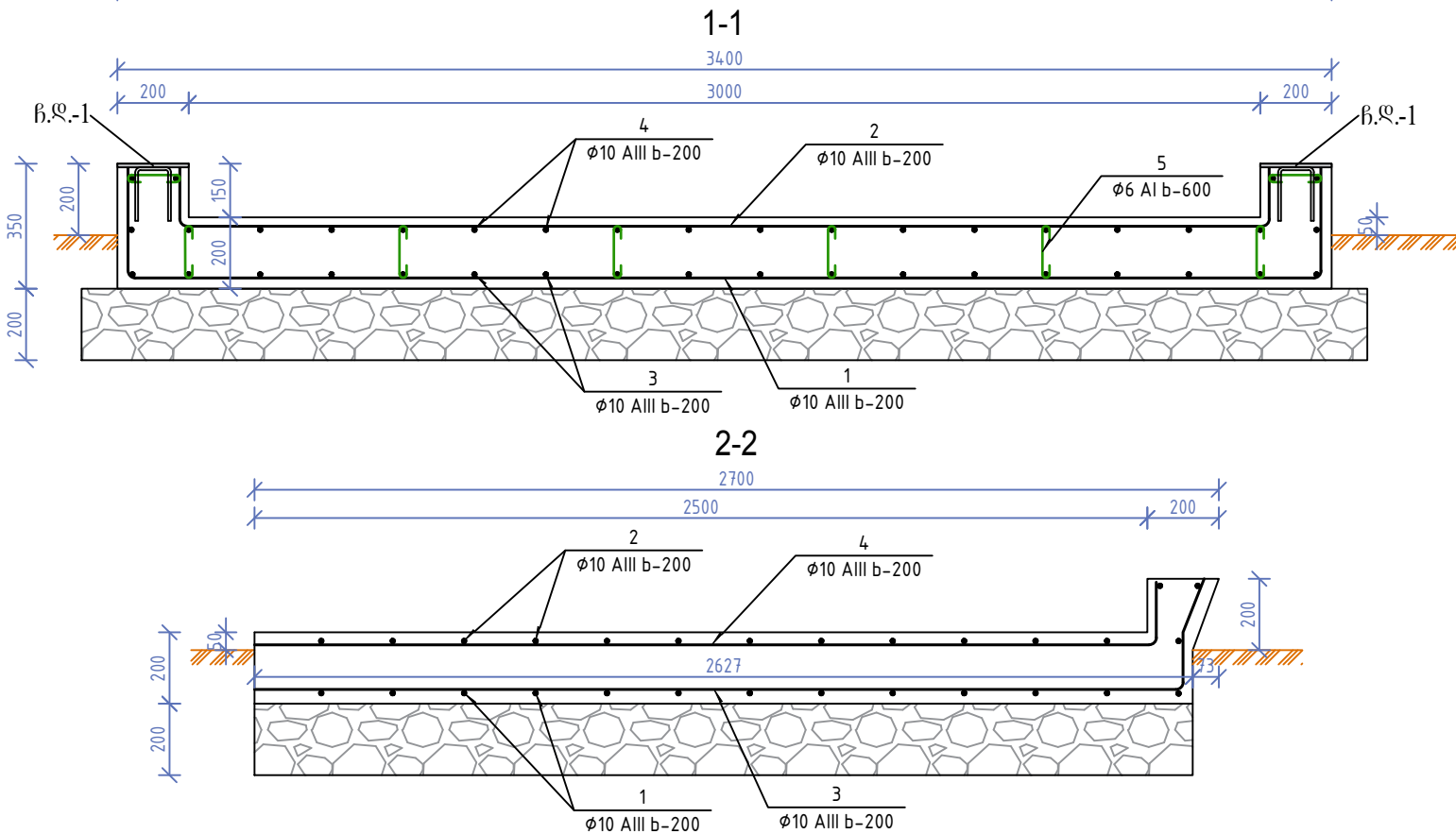
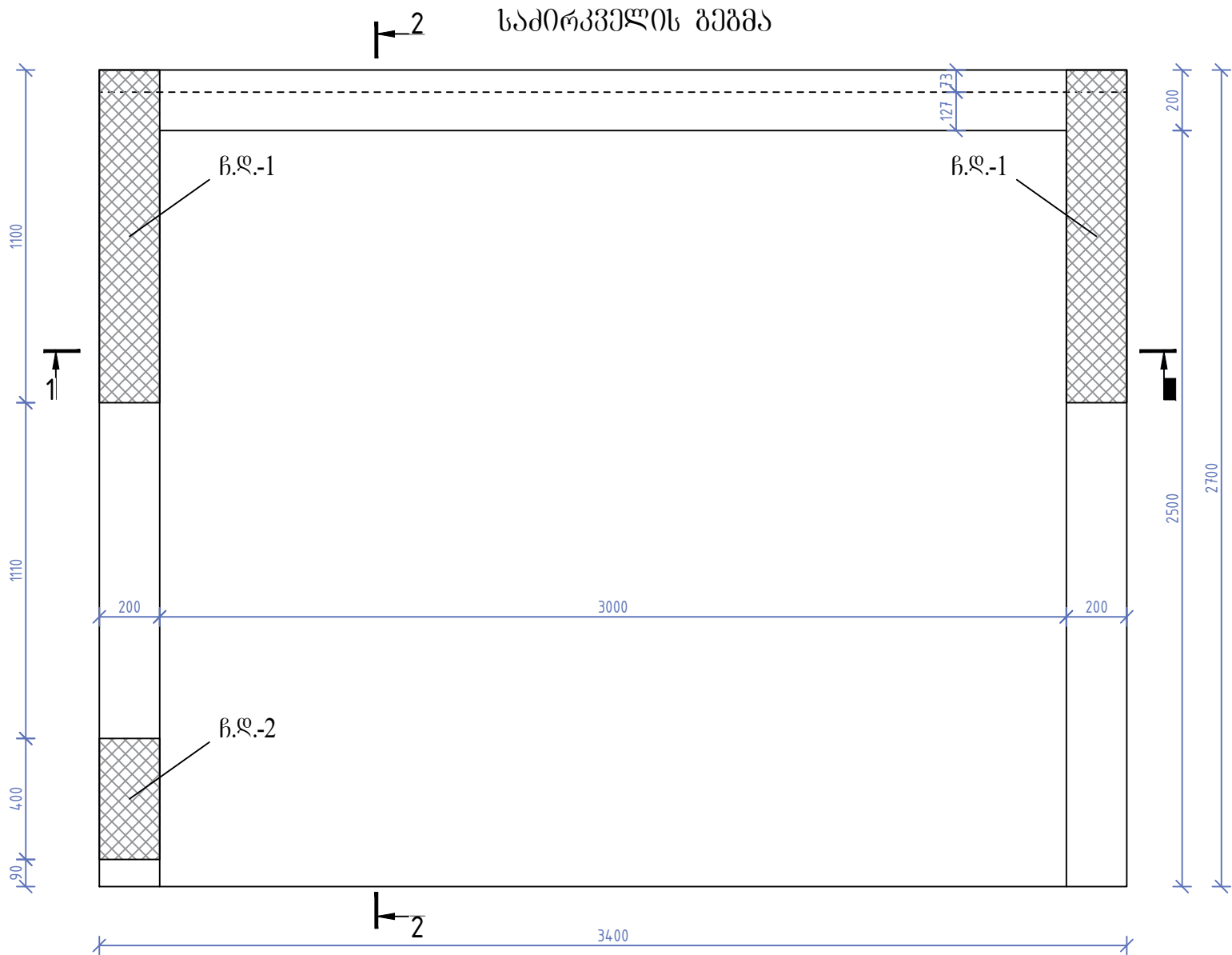
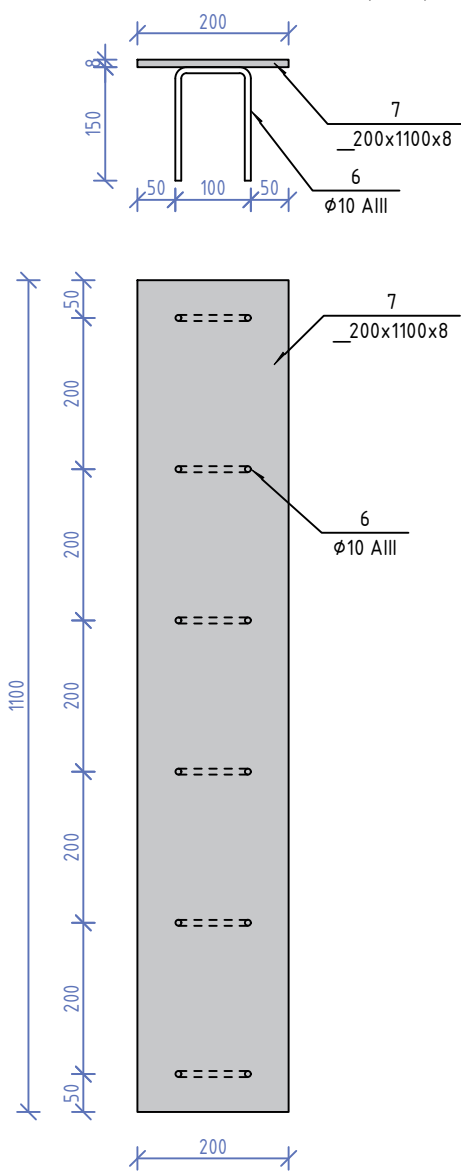


ნახაზების ჩამონათვალი	
კ-1	საძირკვლის გეგმა
კ-2	მოსაცდელის კარკასის გეგმა
კ-3	მოსაცდელის კარკასი. კვეთი 1-1; 2-2
კ-4	მოსაცდელის კარკასი. კვეთი 3-3; 4-4
კ-5	ჩარჩო-1
კ-6	ჩარჩო-1. პოზ.-1; 2; 3; 4; 5; 6; 7; 8
კ-7	ჩარჩო-2
კ-8	ფერმა-1 და მასალების სპეციფიკაცია მოსაცდელის კარკასზე

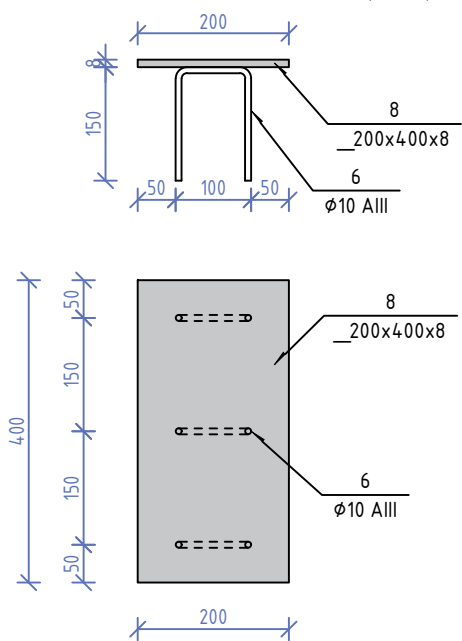
საძირკველის გეგმა



ჩასაყობი ღებალი (ჩ.დ.-1)



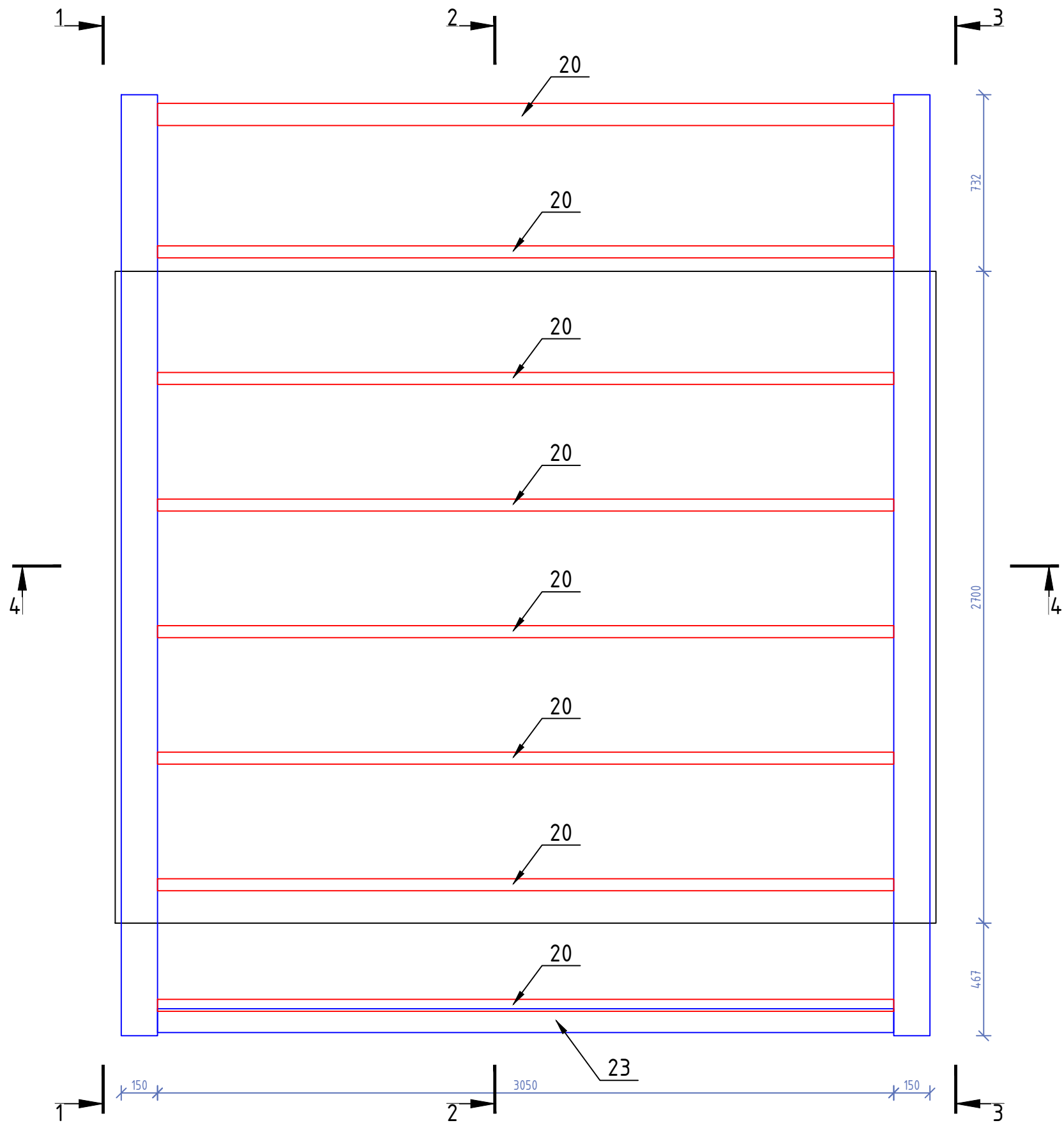
ჩასაყობი ღებალი (ჩ.დ.-2)



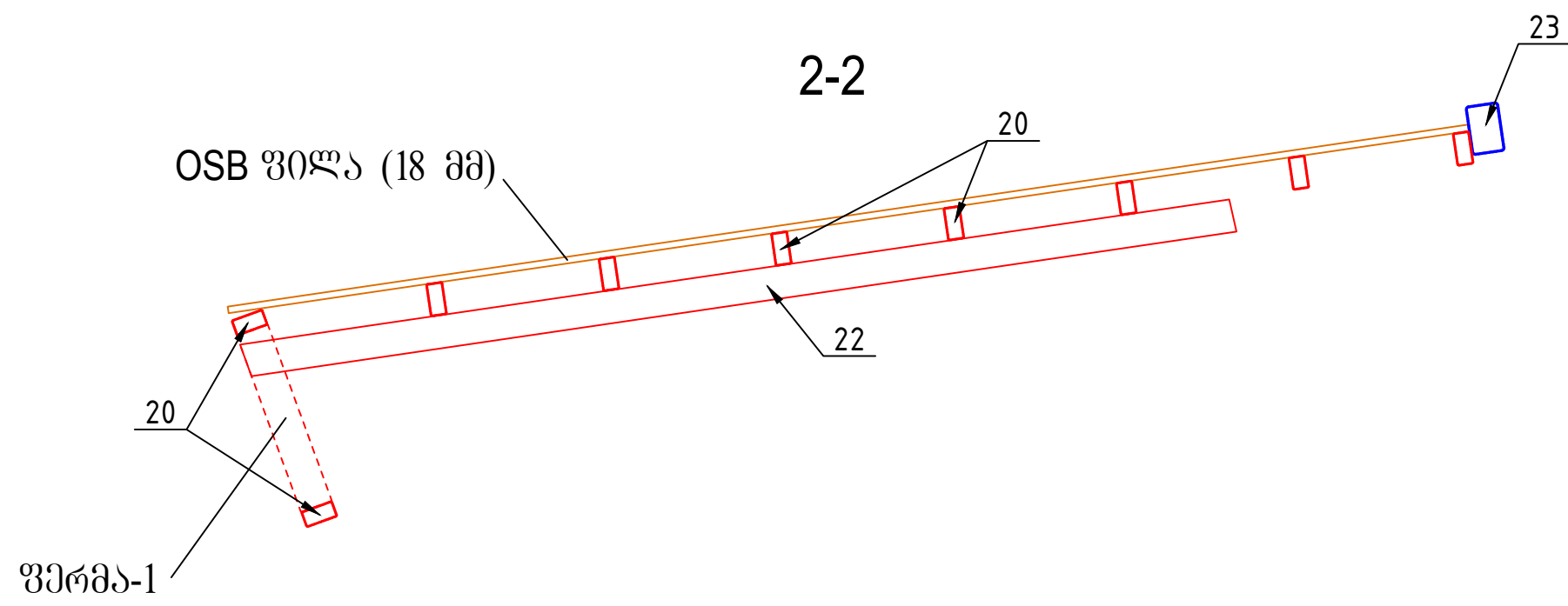
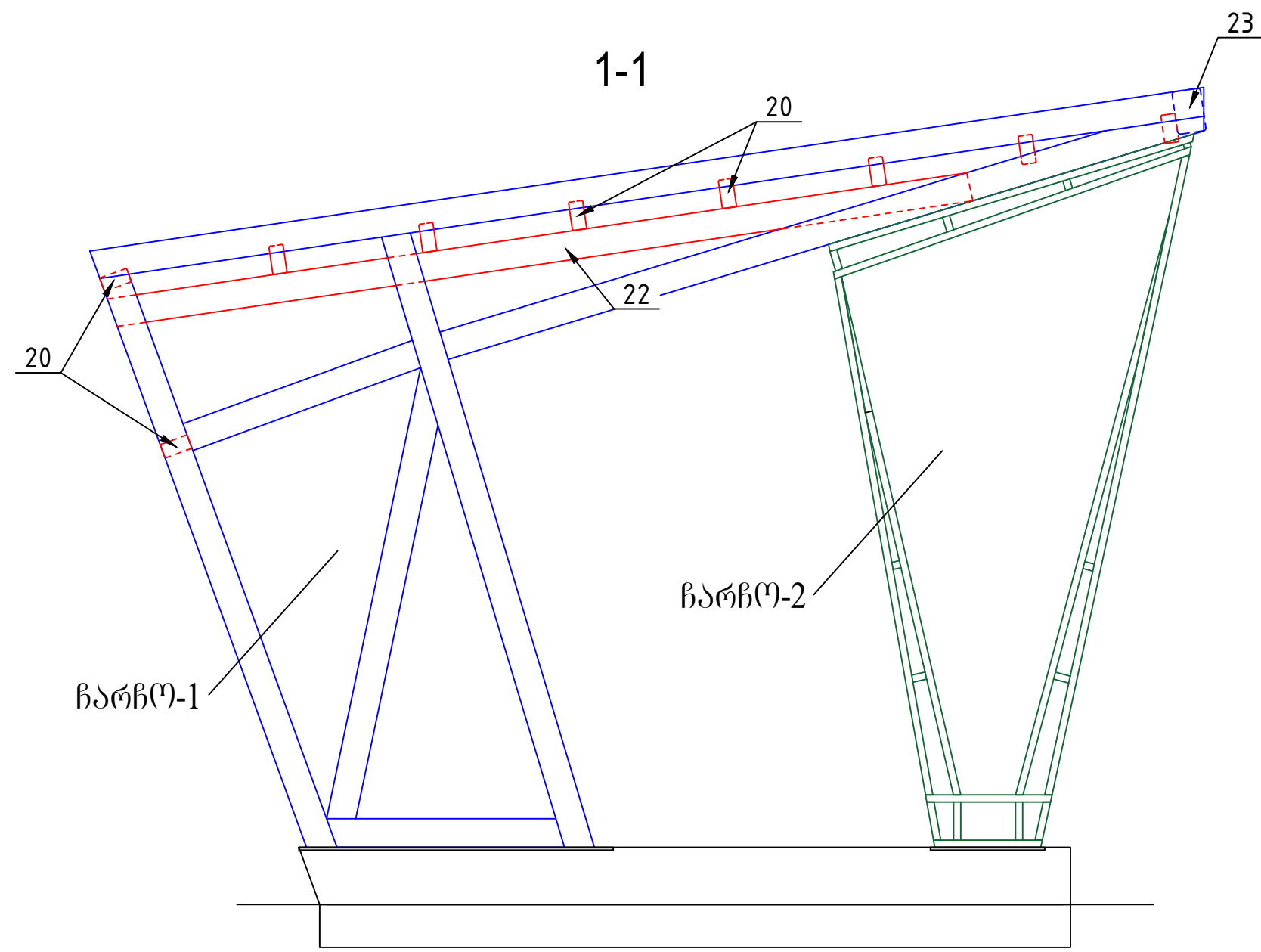
მასალების სპეციფიკაცია საძირკველზე							არმატურის ამოკრეფა			
პოზ. N	ესკიზი		Ø და კლასი	სიგრძე, მმ	რ-ბა. ც	საერთო სიგრძე, მ	Ø და კლასი	სიგრძე, მ	მასა, კგ	
1	300	<div>3350</div>	300	Ø10AIII	3950	13	51.35	Ø10AIII	218.10	135.2
2	150	<div>3050</div>	150	Ø10AIII	3350	15	50.25	Ø6AI	9.92	2.2
3	2600	<div>300</div>		Ø10AIII	2900	18	52.2	არმატურა სულ:		137.4
4	2500	<div>150</div>		Ø10AIII	2650	22	58.3			
5	80	<div>150</div>	80	Ø6AI	310	32	9.92			
6	150	<div>100</div>	150	Ø10AIII	400	15	6			
7	ფურცლოვანი ლითონი			_200x8	1100	2	2.2	ფურც. ლით.	2.60	32.7
8	ფურცლოვანი ლითონი			_200x8	400	1	0.4	გლინულა სულ:		32.7
ბეტონი B20 V=2.5 მ³										

ძ. ზუსტაშვილი, სოფ. არგვეთი ავტორიზაციის საბჭოს რეკონსტრუქციის პროექტი მოსაცემი შენობა			
საძირკველის გეგმა			ფურც. მასშტ.
			კ-1 1:20

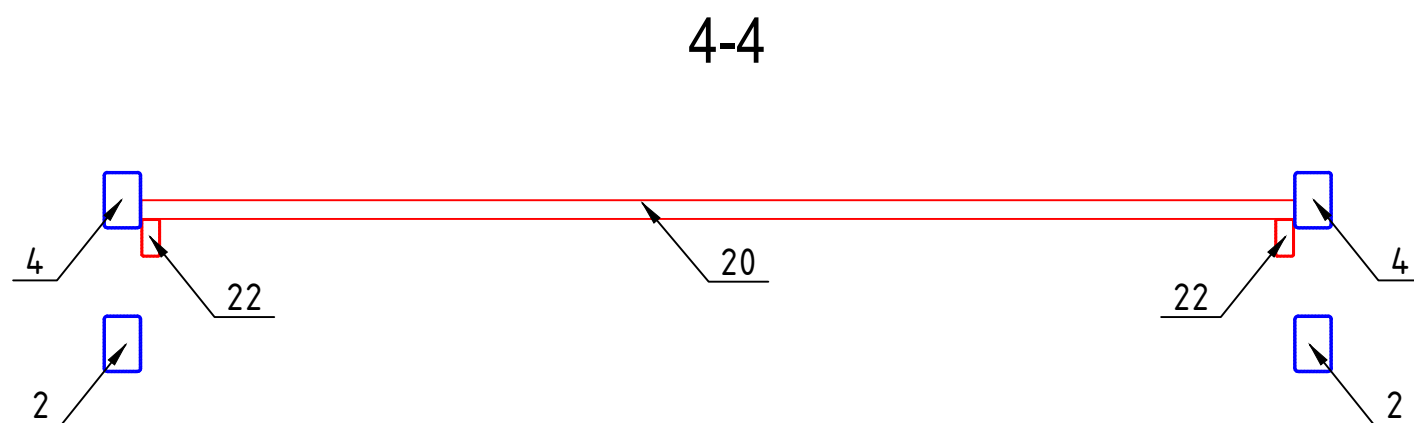
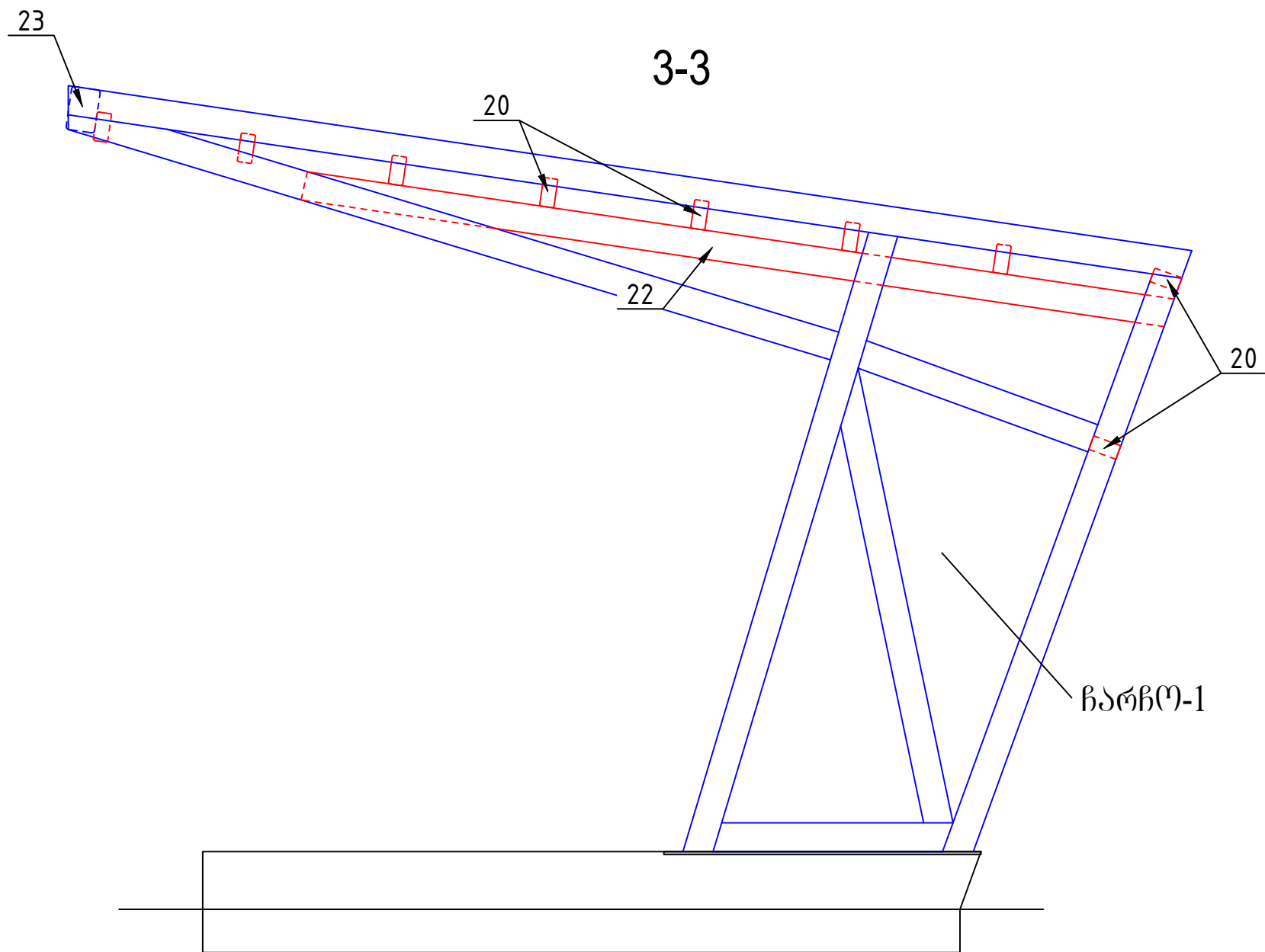
მოსაცდელის კარკასის გეგმა



ქ. ზესტაფონი, სოფ. არგვეთი ავტოზაზისამართი საღებურის რეკონსტრუქციის პროექტი მოსაცდელი შენობა		
მოსაცდელის კარკასის გეგმა	ფურც.	მასშტ.
	კ-2	1:20

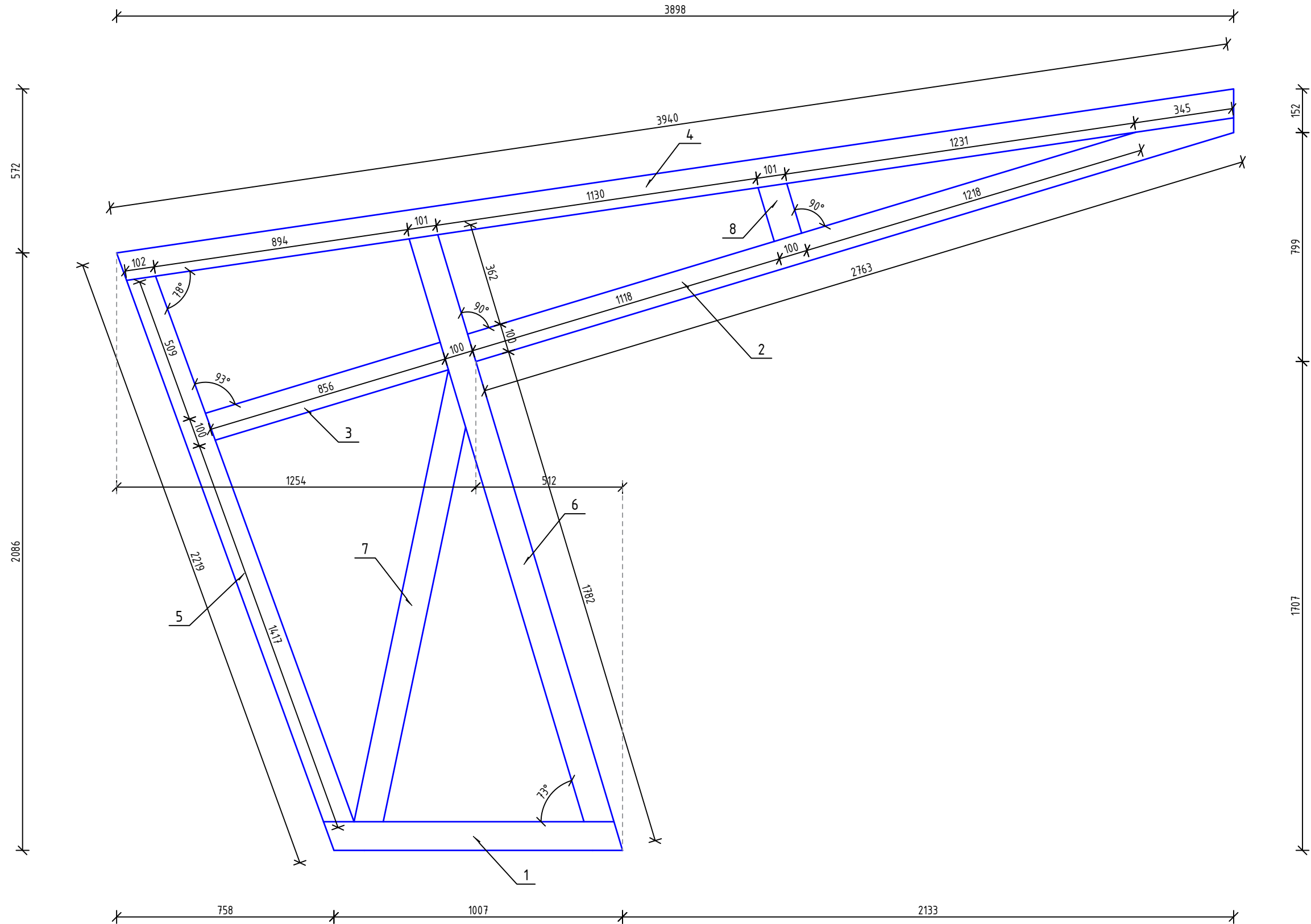


<p>ძ. ზუსტავიძე, ს. ზ. არგუშვილი ავტომატური საპროექტო რეგისტრაციის პროექტი მოსაგები შენობა</p>		
<p>მოსაგებლის კარგისი კვეთი 1-1; 2-2</p>	ფურც.	მასშ.
	კ-3	1:20

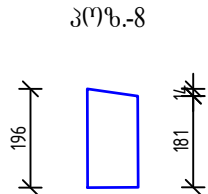
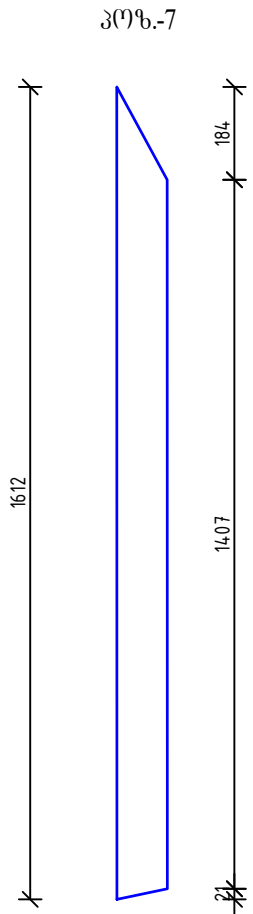
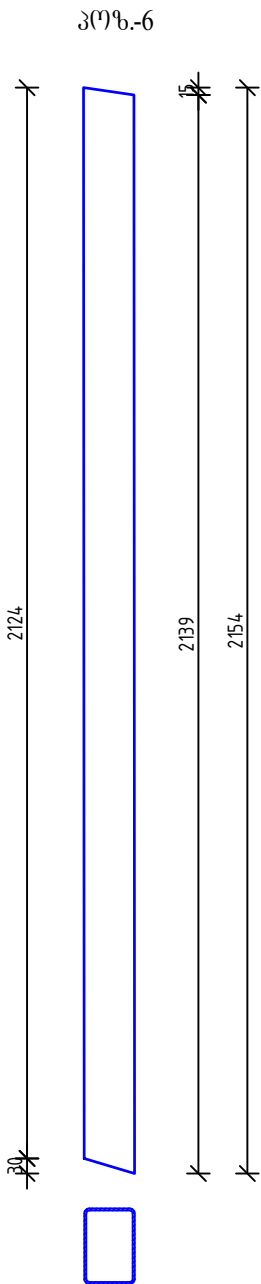
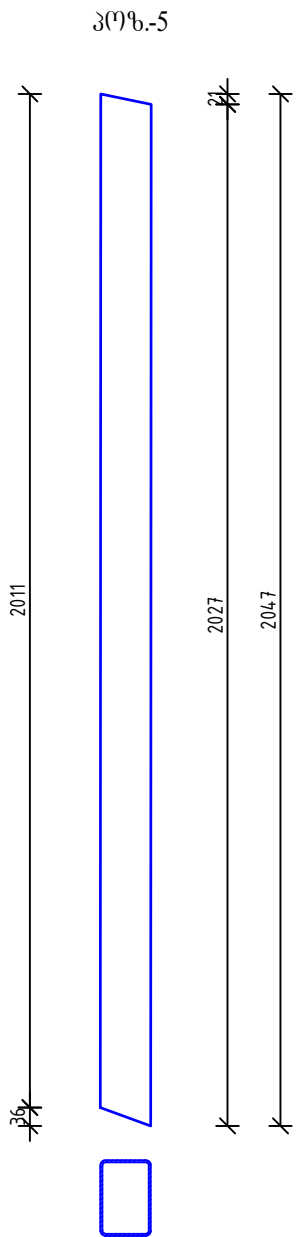
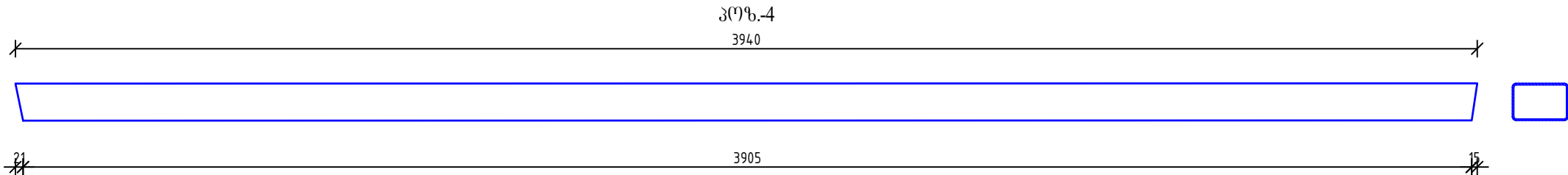
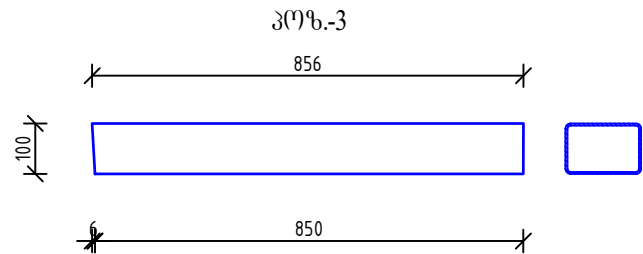
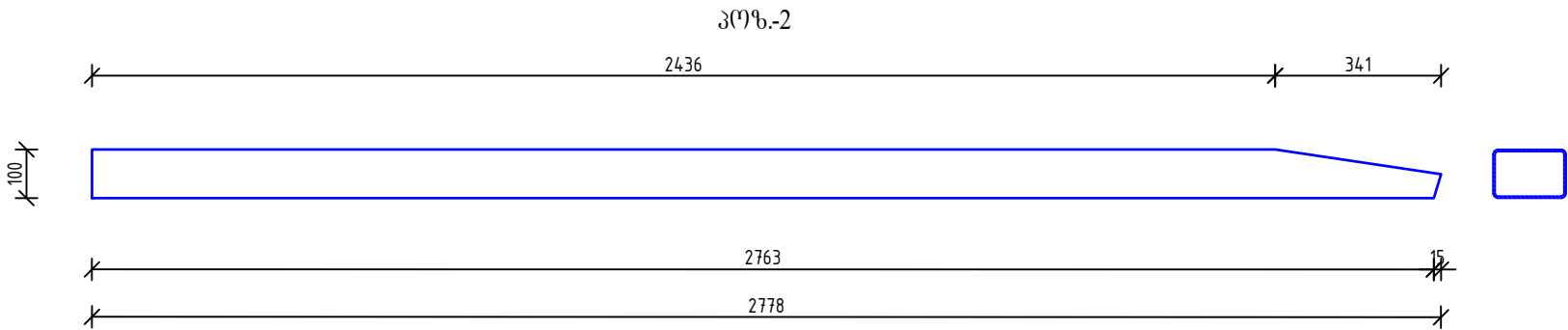
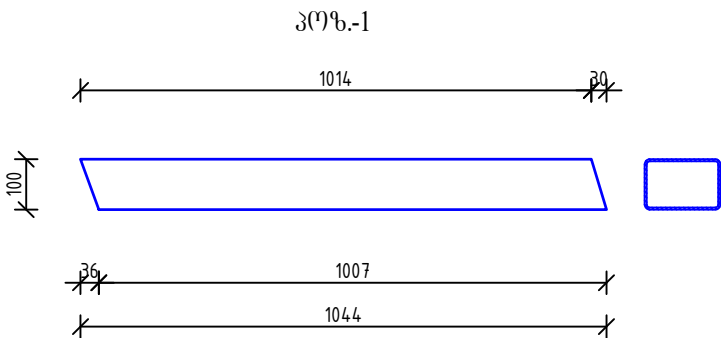


<p>ძ. ზესტაფონი, სოფ. არგვეთი ავტოზაზხანაშაბათი საღმრთის რეკონსტრუქციის პროექტი მოსაცემი შენიშნა</p>		
<p>მოსაცემლის კარკასი კვეთი 3-3; 4-4</p>	ფურც.	მასშტ.
	კ-4	1:20

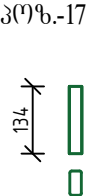
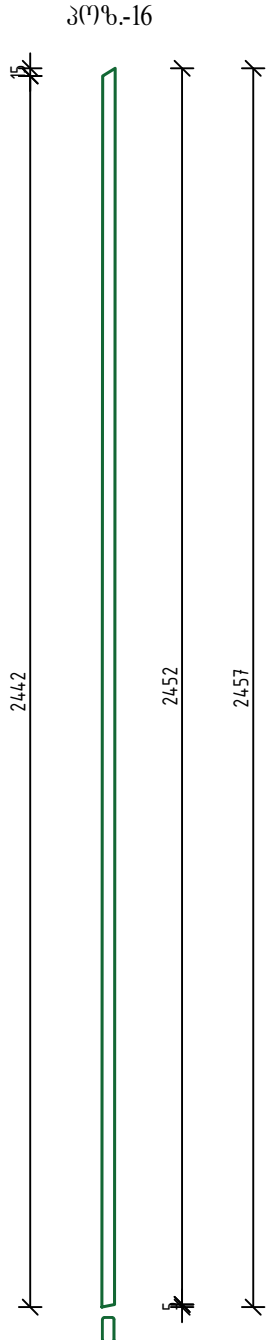
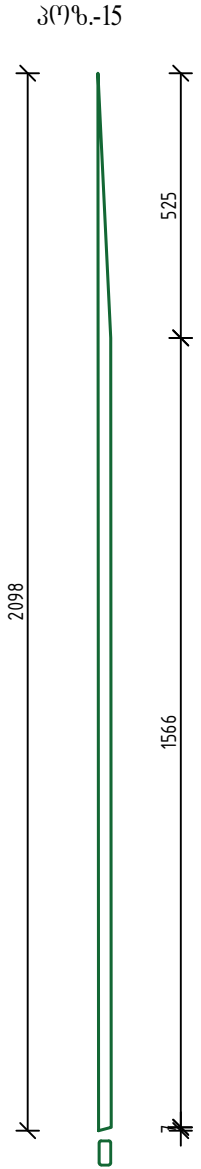
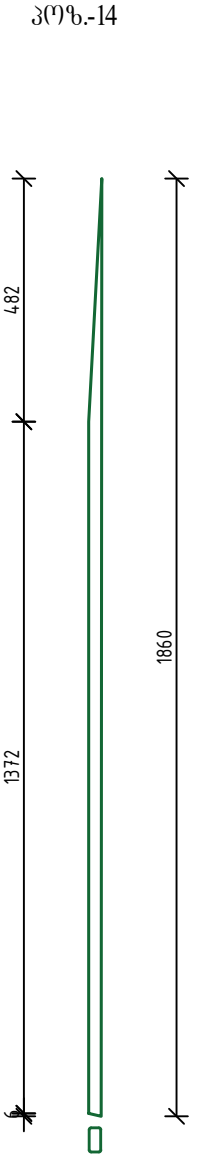
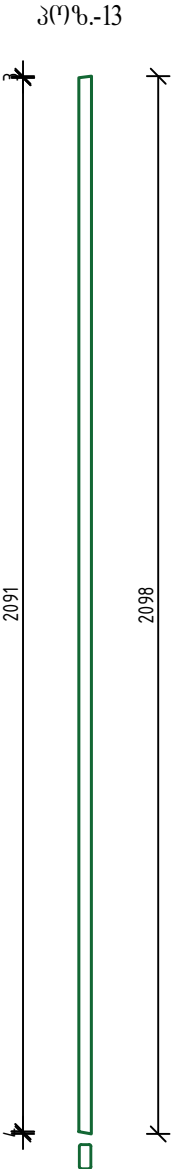
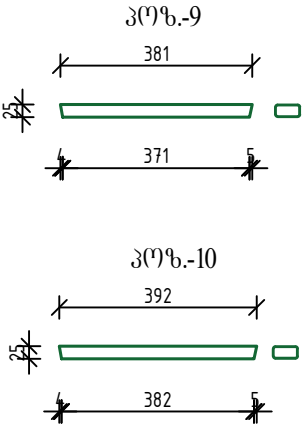
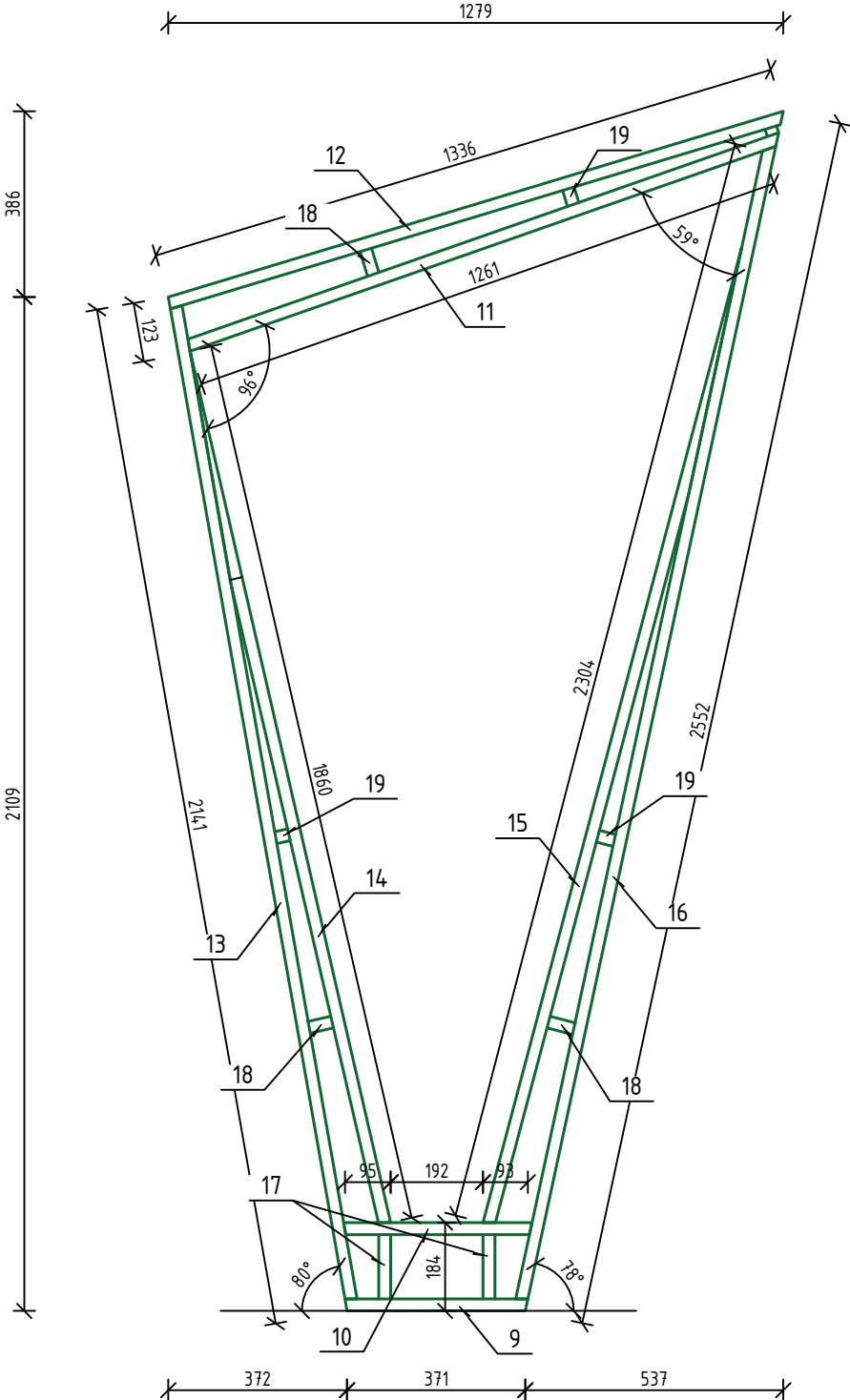
ჩატრე-1



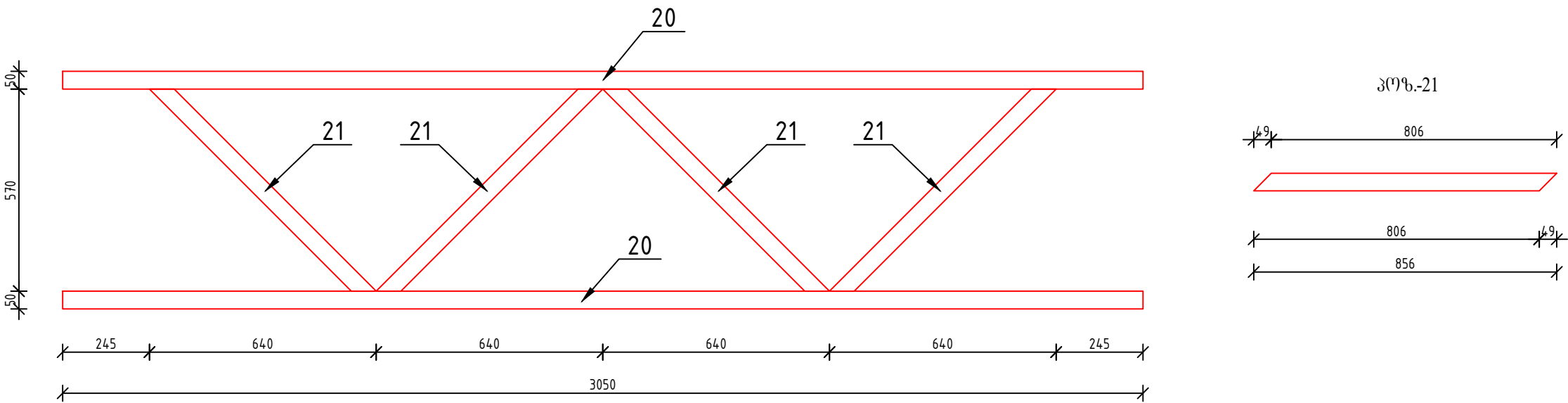
<p>ქ. ზესტაფონი, ს/მ. არგვეთი ავტორიზაციისათვის საკმარისი რეკონსტრუქციის პროექტი მონაცემები შენობა</p>		
ჩატრე-1	ფურც.	მასშტ.
	კ-5	1:20



ክልላዊ-2



ფერმა-1



მასალების სპეციფიკაცია ლითონის კარკასზე						ლითონის ამოკრეფა		
პოზ. N	ესკიზი	Ø და კლასი	სიგრძე, მმ	რ-ბა. ც	საერთო სიგრძე, მ	Ø და კლასი	სიგრძე, მ	მასა, კგ
1	მილკედრატი	□ 100x150x3	1044	2	2.09	□ 100x150x3	32.30	380.5
2	მილკედრატი	□ 100x150x3	2778	2	5.56	□ 50x100x3	36.95	262.7
3	მილკედრატი	□ 100x150x3	856	2	1.71	□ 25x50x3	12.44	29.2
4	მილკედრატი	□ 100x150x3	3940	2	7.88	სულ:		672.5
5	მილკედრატი	□ 100x150x3	2047	2	4.09			
6	მილკედრატი	□ 100x150x3	2154	2	4.31			
7	მილკედრატი	□ 100x150x3	1612	2	3.22			
8	მილკედრატი	□ 100x150x3	196	2	0.39			
9	მილკედრატი	□ 25x50x3	381	1	0.38			
10	მილკედრატი	□ 25x50x3	392	1	0.39			
11	მილკედრატი	□ 25x50x3	1306	1	1.31			
12	მილკედრატი	□ 25x50x3	1339	1	1.34			
13	მილკედრატი	□ 25x50x3	2097	1	2.10			
14	მილკედრატი	□ 25x50x3	1860	1	1.86			
15	მილკედრატი	□ 25x50x3	2098	1	2.10			
16	მილკედრატი	□ 25x50x3	2457	1	2.46			
17	მილკედრატი	□ 25x50x3	134	2	0.27			
18	მილკედრატი	□ 25x50x3	50	3	0.15			
19	მილკედრატი	□ 25x50x3	30	3	0.09			
20	მილკედრატი	□ 50x100x3	3050	9	27.45			
21	მილკედრატი	□ 50x100x3	856	4	3.42			
22	მილკედრატი	□ 50x100x3	3040	2	6.08			
23	მილკედრატი	□ 100x150x3	3050	1	3.05			