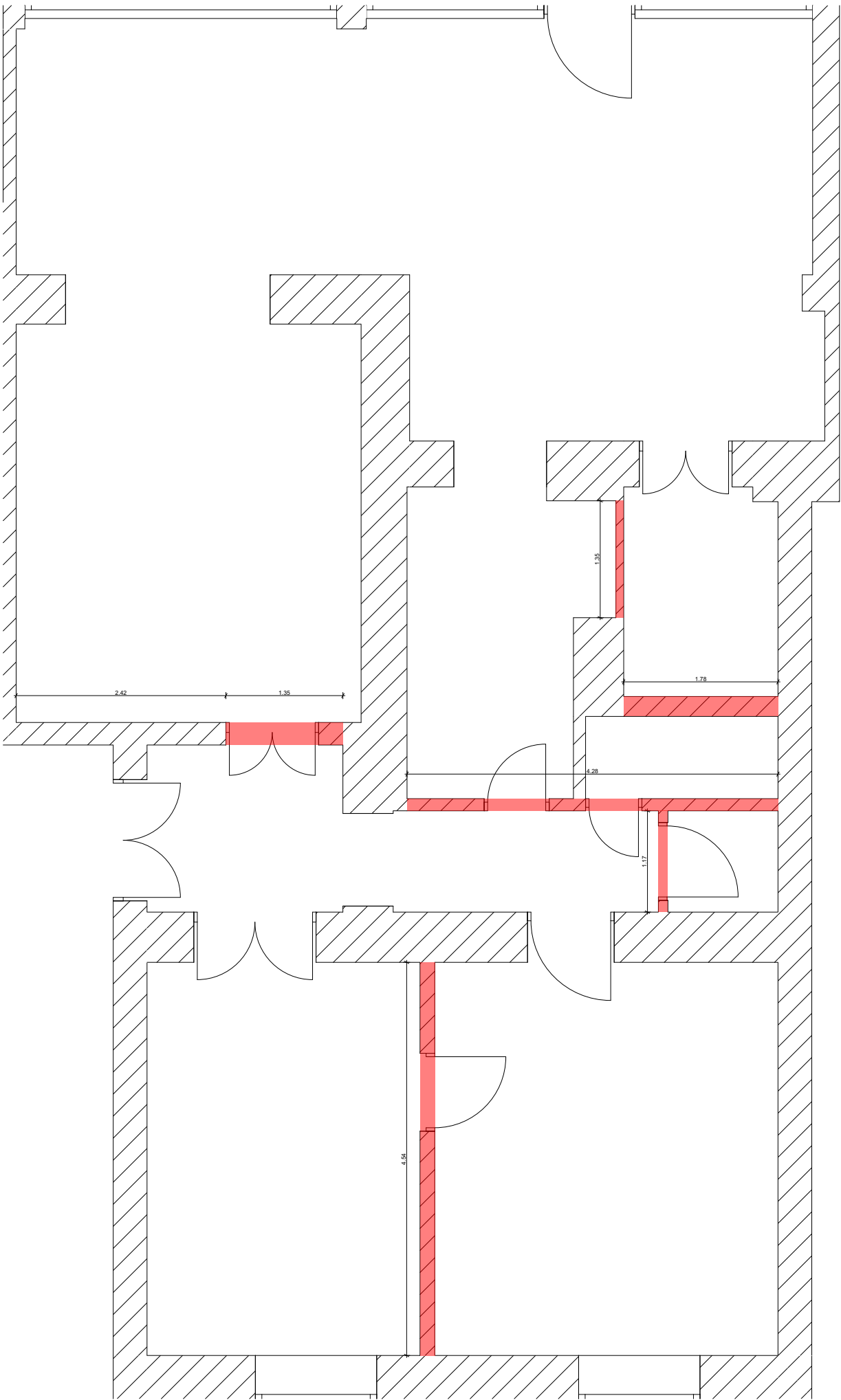


# ესთეტიკური ცენტრის ინტერიერის დიზაინ-პროექტი

მისამართი: ზ. ფალაშვილის 41

დამკვეთი:



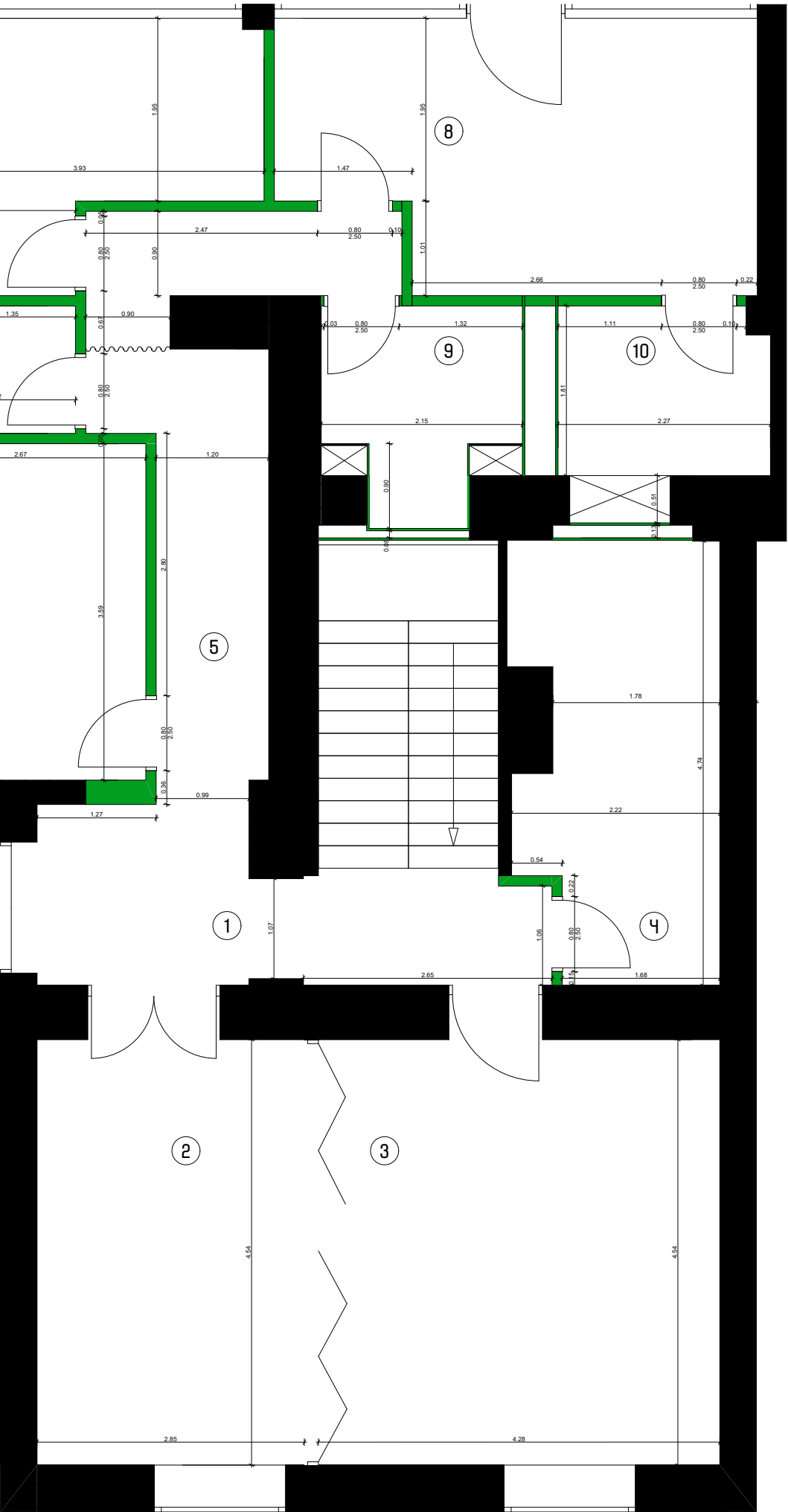
შენიშვნა:

სადემონტაჟო კედლები აღნიშნულია წითელი ფერით

ექსპლიკაცია :

#	ოთახების ჩამონათვალი	კვ.მ.
1	რეგეფშენი	8.2
2	კოსმეტოლოგის ოთახი	13.0
3	კოსმეტოლოგის ოთახი+სასწავლო ცენტრი	20.5
4	კოსმეტოლოგის ოთახი	9.5
5	კორიდორი	10.0
6	კოსმეტოლოგის ოთახი	9.6
7	მასაჟის ოთახი	9.6
8	მასაჟის ოთახი	13.8
9	სველი წერტილი	4.5
10	სველი წერტილი	4.4
11	სველი წერტილი	2.2
საერთო ფართი		105.3

სტატუსი	ავტორები	ხელმოწერა	თარიღი	ბინა მისამართი: ზ.ფალიაშვილის 41		
დიზაინერი	ნინო არზიანი					
არქიტექტორ-დიზაინერი	ანნა შენგელია			დიზაინერული გადაწყვეტილება		
				სადემონტაჟო კედლების გეგმა	ფურცელი 1	ფურცლები



**შენიშვნა:**

სამონტაჟო კედლები აღნიშნულია მწვანე ფერით

ექსპლიკაცია :

#	ოთახების ჩამონათვალი	კვ.მ.
1	რეგეფშენი	8.2
2	კოსმეტოლოგის ოთახი	13.0
3	კოსმეტოლოგის ოთახი+სასწავლო ცენტრი	20.5
4	კოსმეტოლოგის ოთახი	9.5
5	კორიდორი	10.0
6	კოსმეტოლოგის ოთახი	9.6
7	მასაჟის ოთახი	9.6
8	მასაჟის ოთახი	13.8
9	სველი წერტილი	4.5
10	სველი წერტილი	4.4
11	სველი წერტილი	2.2
საერთო ფართი		105.3

სტატუსი	ავტორები	ხელმოწერა	თარიღი	ბინა		
დიზაინერი	ნინო არზიანი			მისამართი: ზ.ფალიაშვილის 41		
არქიტექტორ-დიზაინერი	ანნა შენგელია			დიზაინერული გადაწყვეტილება		
				სამონტაჟო კედლების გეგმა	ფურცელი	ფურცლები
					1	

