

ექსპრეს ლომბარდის სარემონტო პროექტი

ქ. სენაკი, ჭავჭავაძის 123

ს/კ 44.01.05.111.01.513

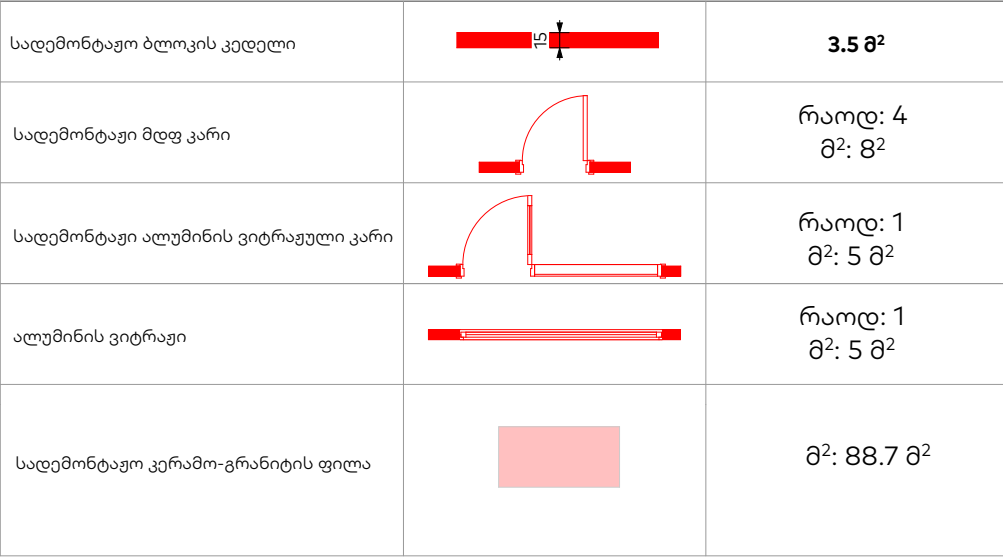
სარემონტო ფართი: 83 მ²



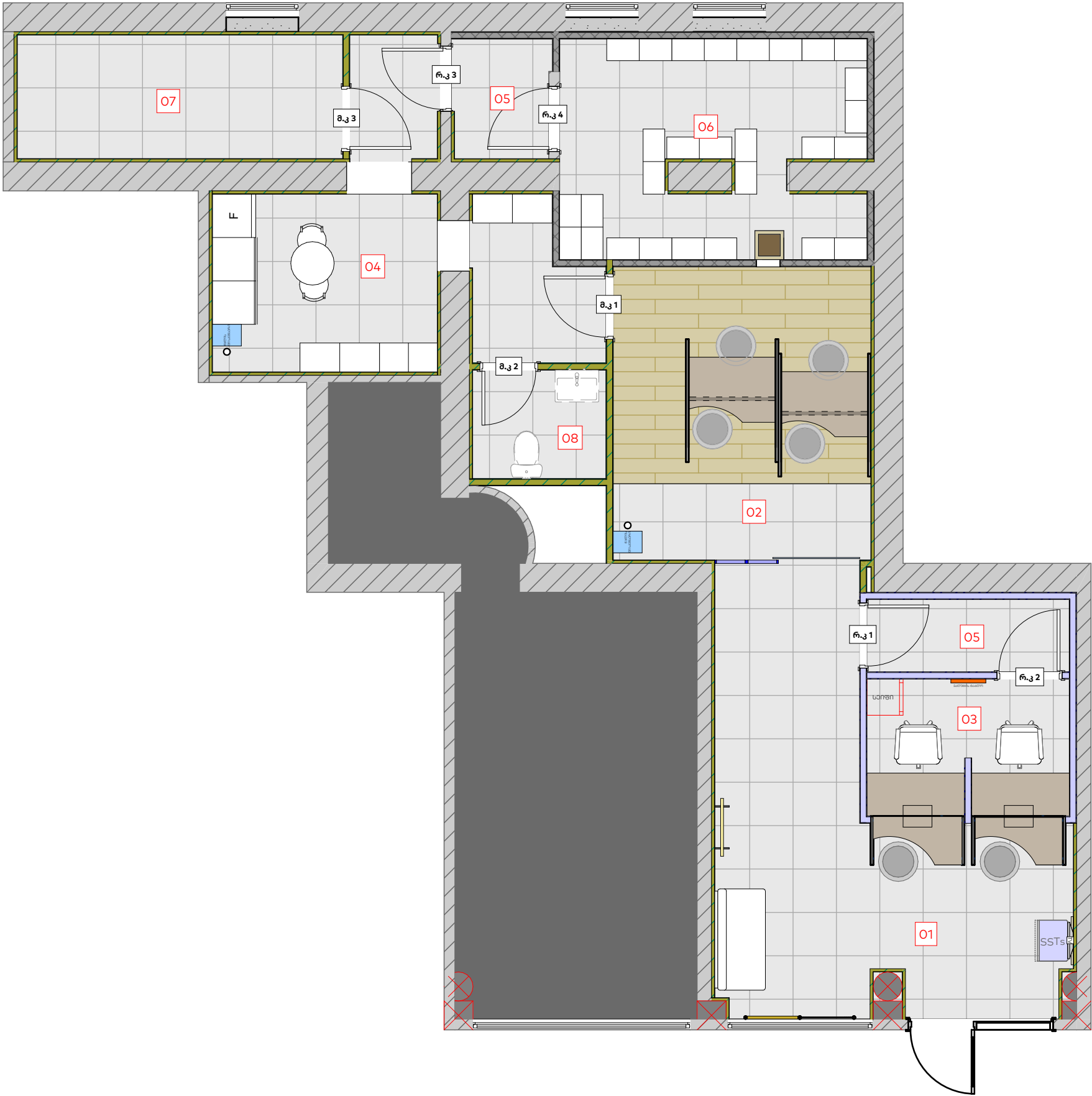
არქიტექტურა

მუშა პროექტი


შემრულებელი: მათე ლიპარტიანი



ფორმატი		
A3		
პირობითი აღნიშვნები		LEGEND
შენიშვნები		NOTES
ექსპლიკაცია		EXPLICATION
დამკვეთი	საქართველოს ბანკი ს.კ. 204378869	
პროექტი	"ექსპრეს ლომბარდი"	
მისამართი	ქ. სენაკი, ჭავჭავაძის 123 ს/კ 44.01.05.111.01.513	
თანამდებობა	სახელი, გვარი	ხელმოწერა
არქიტექტორი	მ. ლიპარტიანი	
შეამოწმა		
კონსტრუქტორი		
 ქვეყნის ლომბარდი		
არქიტექტურული ნაწილი		
მასშ.	1:70	თარიღი
ნახაზი		
დემონტაჟი		
სტადია	ინდექსი	ფურცელი
მუშა პროექტი	A.01.3	2



ფორმატი			
A3			
პირობითი აღნიშვნები		LEGEND	
შენიშვნები		NOTES	
ექსპლიკაცია		EXPILICATION	
		01 - 24/7-იანი სივრცე 02 - თელერები 03 - სალაროები 04 - სამზარეულო 05 - ტამბური 06 - საცავი 07 - ტექნიკური 08 - საპირფარეშო	
დამკვეთი		საქართველოს ბანკი ს.კ. 204378869	
პროექტი		"ექსპრეს ლომბარდი"	
მისამართი		ქ. სენაკი, ჭავჭავაძის 123 ს/კ 44.01.05.111.01.513	
თანამდებობა	სახელი, გვარი	ხელმოწერა	
არქიტექტორი	მ. ლიპარტიანი		
შეამოწმა			
კონსტრუქტორი			



ქვეყნის

საგარეო

საგარეო

საგარეო

საგარეო

საგარეო

საგარეო

საგარეო

საგარეო

საგარეო

საგარეო

საგარეო

საგარეო

საგარეო

საგარეო

საგარეო

საგარეო

საგარეო

საგარეო

საგარეო

საგარეო

საგარეო

საგარეო

საგარეო

საგარეო

საგარეო

საგარეო

საგარეო

საგარეო

საგარეო

საგარეო

საგარეო

საგარეო

საგარეო

საგარეო

საგარეო

საგარეო

საგარეო

საგარეო

საგარეო

საგარეო

საგარეო

საგარეო

საგარეო

საგარეო

საგარეო

საგარეო

საგარეო

საგარეო

საგარეო

საგარეო

საგარეო

საგარეო

საგარეო

საგარეო

საგარეო

საგარეო

საგარეო

საგარეო

საგარეო

საგარეო

საგარეო

საგარეო

საგარეო

საგარეო

საგარეო

საგარეო

საგარეო

საგარეო

საგარეო

საგარეო

საგარეო

საგარეო

საგარეო

საგარეო

საგარეო

საგარეო

საგარეო

საგარეო

საგარეო

საგარეო

საგარეო

საგარეო

საგარეო

საგარეო

საგარეო

საგარეო

საგარეო

საგარეო

საგარეო

საგარეო

საგარეო

საგარეო

საგარეო

საგარეო

საგარეო

საგარეო

საგარეო

საგარეო

საგარეო

საგარეო

საგარეო

საგარეო

საგარეო

საგარეო

საგარეო

საგარეო

საგარეო

საგარეო

საგარეო

საგარეო

საგარეო

საგარეო

საგარეო

საგარეო

საგარეო

საგარეო

საგარეო

საგარეო

საგარეო

საგარეო

საგარეო

საგარეო

საგარეო

საგარეო

საგარეო

საგარეო

საგარეო

საგარეო

საგარეო

საგარეო

საგარეო

საგარეო

საგარეო

საგარეო

საგარეო

საგარეო

საგარეო

საგარეო

საგარეო

საგარეო

საგარეო

საგარეო

საგარეო

საგარეო

საგარეო

საგარეო

საგარეო

საგარეო

საგარეო

საგარეო

საგარეო

საგარეო

საგარეო

საგარეო

საგარეო

საგარეო

საგარეო

საგარეო

საგარეო

საგარეო

საგარეო

საგარეო

საგარეო

საგარეო

საგარეო

საგარეო

საგარეო

საგარეო

საგარეო

საგარეო

საგარეო

საგარეო

საგარეო

საგარეო

საგარეო

საგარეო

საგარეო

საგარეო

საგარეო

საგარეო

საგარეო

საგარეო

საგარეო

საგარეო

საგარეო

საგარეო

საგარეო

საგარეო

საგარეო

საგარეო

საგარეო

საგარეო

საგარეო

საგარეო

საგარეო

საგარეო

საგარეო

საგარეო

საგარეო

საგარეო

საგარეო

საგარეო

საგარეო

საგარეო

საგარეო

საგარეო

საგარეო

საგარეო

საგარეო

საგარეო

საგარეო

საგარეო

საგარეო

საგარეო

საგარეო

საგარეო

საგარეო

საგარეო

საგარეო

საგარეო

საგარეო

საგარეო

საგარეო

საგარეო

საგარეო

საგარეო

საგარეო

საგარეო

საგარეო

საგარეო

საგარეო

საგარეო

საგარეო

საგარეო

საგარეო

საგარეო

საგარეო

საგარეო

საგარეო

საგარეო

საგარეო

საგარეო

საგარეო

საგარეო

საგარეო

საგარეო

საგარეო

საგარეო

საგარეო

საგარეო

საგარეო

საგარეო

საგარეო

საგარეო

საგარეო

საგარეო

საგარეო

საგარეო

საგარეო

საგარეო

საგარეო

საგარეო

საგარეო

საგარეო

საგარეო

საგარეო

საგარეო

საგარეო

საგარეო

საგარეო

საგარეო

საგარეო

საგარეო

საგარეო

საგარეო

საგარეო

საგარეო

საგარეო

საგარეო

საგარეო

საგარეო

საგარეო

საგარეო

საგარეო

საგარეო

საგარეო

საგარეო

საგარეო

საგარეო

საგარეო

საგარეო

საგარეო

საგარეო

საგარეო

საგარეო

საგარეო

საგარეო

საგარეო

საგარეო

საგარეო

საგარეო

საგარეო

საგარეო

საგარეო

საგარეო

საგარეო

საგარეო

საგარეო

საგარეო

საგარეო

საგარეო

საგარეო

საგარეო

საგარეო

საგარეო

საგარეო

საგარეო

საგარეო

საგარეო

საგარეო

საგარეო

საგარეო

საგარეო

საგარეო

საგარეო

საგარეო

საგარეო

საგარეო

საგარეო

საგარეო

საგარეო

საგარეო

საგარეო

საგარეო

საგარეო

საგარეო

საგარეო

საგარეო

საგარეო

საგარეო

საგარეო

საგარეო

საგარეო

საგარეო

საგარეო

საგარეო

საგარეო

საგარეო

საგარეო

საგარეო

საგარეო

საგარეო

საგარეო

საგარეო

საგარეო

საგარეო

საგარეო

საგარეო

საგარეო

საგარეო

საგარეო

საგარეო

საგარეო

საგარეო

საგარეო

საგარეო

საგარეო

საგარეო

საგარეო

საგარეო

საგარეო

საგარეო

საგარეო

საგარეო

საგარეო

საგარეო

საგარეო

საგარეო

საგარეო

საგარეო

საგარეო

საგარეო

საგარეო

საგარეო

საგარეო

საგარეო

საგარეო

საგარეო

საგარეო

საგარეო

საგარეო

საგარეო

საგარეო

საგარეო

საგარეო

საგარეო

საგარეო

საგარეო

საგარეო

საგარეო

საგარეო

საგარეო

საგარეო

საგარეო

საგარეო

საგარეო

საგარეო

საგარეო

საგარეო

საგარეო

საგარეო

საგარეო

საგარეო

საგარეო

საგარეო

საგარეო

საგარეო

საგარეო

საგარეო

საგარეო

საგარეო

საგარეო

საგარეო

საგარეო

საგარეო

საგარეო

საგარეო

საგარეო

საგარეო

საგარეო

საგარეო

საგარეო

საგარეო

საგარეო

საგარეო

საგარეო

საგარეო

საგარეო

საგარეო

საგარეო

საგარეო

საგარეო

საგარეო

საგარეო

საგარეო

საგარეო

საგარეო

საგარეო

საგარეო

საგარეო

საგარეო

საგარეო

საგარეო

საგარეო

საგარეო

საგარეო

საგარეო

საგარეო

საგარეო

საგარეო

საგარეო

საგარეო

საგარეო

საგარეო

საგარეო

საგარეო

საგარეო

საგარეო

საგარეო

საგარეო

საგარეო

საგარეო

საგარეო

საგარეო

საგარეო

საგარეო

საგარეო

საგარეო

საგარეო

საგარეო

საგარეო

საგარეო

საგარეო

საგარეო

საგარეო

საგარეო

საგარეო

საგარეო

საგარეო

საგარეო

საგარეო

საგარეო

საგარეო

საგარეო

საგარეო

საგარეო

საგარეო

საგარეო

საგარეო

საგარეო

საგარეო

საგარეო

საგარეო

საგარეო

საგარეო

საგარეო

საგარეო

საგარეო

საგარეო

საგარეო

საგარეო

საგარეო

საგარეო

საგარეო

საგარეო

საგარეო

საგარეო

საგარეო

საგარეო

საგარეო

საგარეო

საგარეო

საგარეო

საგარეო

საგარეო

საგარეო

საგარეო

საგარეო

საგარეო

საგარეო

საგარეო

საგარეო

საგარეო

საგარეო

საგარეო

საგარეო

საგარეო

საგარეო

საგარეო

საგარეო

საგარეო

საგარეო

საგარეო

საგარეო

საგარეო

საგარეო

საგარეო

საგარეო

საგარეო

საგარეო

საგარეო

საგარეო

საგარეო

საგარეო

საგარეო

საგარეო

საგარეო

საგარეო

საგარეო

საგარეო

საგარეო

საგარეო

საგარეო

საგარეო

საგარეო

საგარეო

საგარეო

საგარეო

საგარეო

საგარეო

საგარეო

საგარეო

საგარეო

საგარეო

საგარეო

საგარეო

საგარეო

საგარეო

საგარეო

საგარეო

საგარეო

საგარეო

საგარეო

საგარეო

საგარეო

საგარეო

საგარეო

საგარეო

საგარეო

საგარეო

საგარეო

საგარეო

საგარეო

საგარეო

საგარეო

საგარეო

საგარეო

საგარეო

საგარეო

საგარეო

საგარეო

საგარეო

საგარეო

საგარეო

საგარეო

საგარეო

საგარეო

საგარეო

საგარეო

საგარეო

საგარეო

საგარეო

საგარეო

საგარეო

საგარეო

საგარეო

საგარეო

საგარეო

საგარეო

საგარეო

საგარეო

საგარეო

საგარეო

საგარეო

საგარეო

საგარეო

საგარეო

საგარეო

საგარეო

საგარეო

საგარეო

საგარეო

საგარეო

საგარეო

საგარეო

საგარეო

საგარეო

საგარეო

საგარეო

საგარეო

საგარეო

საგარეო

საგარეო

საგარეო

საგარეო

საგარეო

საგარეო

საგარეო

საგარეო

საგარეო

საგარეო

საგარეო

საგარეო

საგარეო

საგარეო

საგარეო

საგარეო

საგარეო

საგარეო

საგარეო

საგარეო

საგარეო

საგარეო

საგარეო

საგარეო

საგარეო

საგარეო

საგარეო

საგარეო

საგარეო

საგარეო

საგარეო

საგარეო

საგარეო

საგარეო

საგარეო

საგარეო

საგარეო

საგარეო

საგარეო

საგარეო

საგარეო

საგარეო

საგარეო

საგარეო

საგარეო

საგარეო

საგარეო

საგარეო

საგარეო

საგარეო

საგარეო

საგარეო

საგარეო

საგარეო

საგარეო

საგარეო

საგარეო

საგარეო

საგარეო

საგარეო

საგარეო

საგარეო

საგარეო

საგარეო

საგარეო

საგარეო

საგარეო

საგარეო

საგარეო

საგარეო

საგარეო

საგარეო

საგარეო

საგარეო

საგარეო

საგარეო

საგარეო

საგარეო

საგარეო

საგარეო

საგარეო

საგარეო

საგარეო

საგარეო

საგარეო

საგარეო

საგარეო

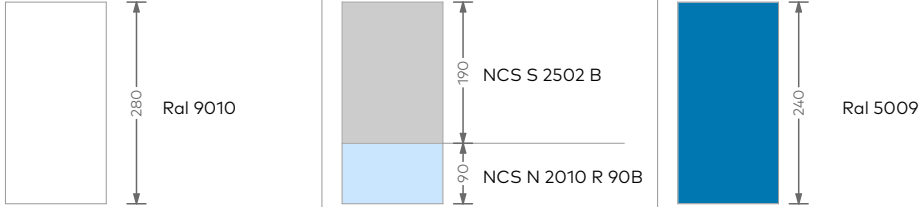
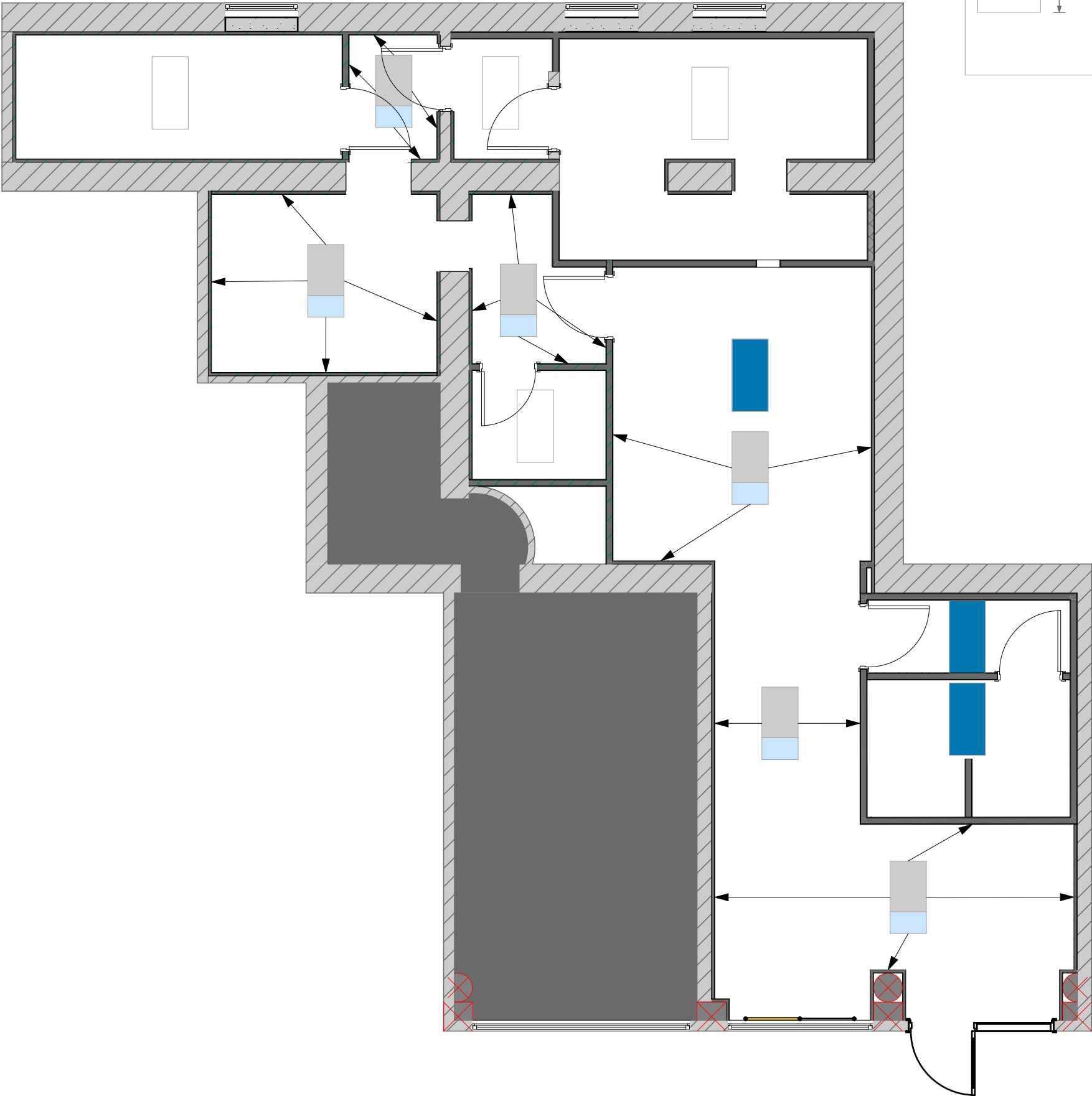
საგარეო

საგარეო

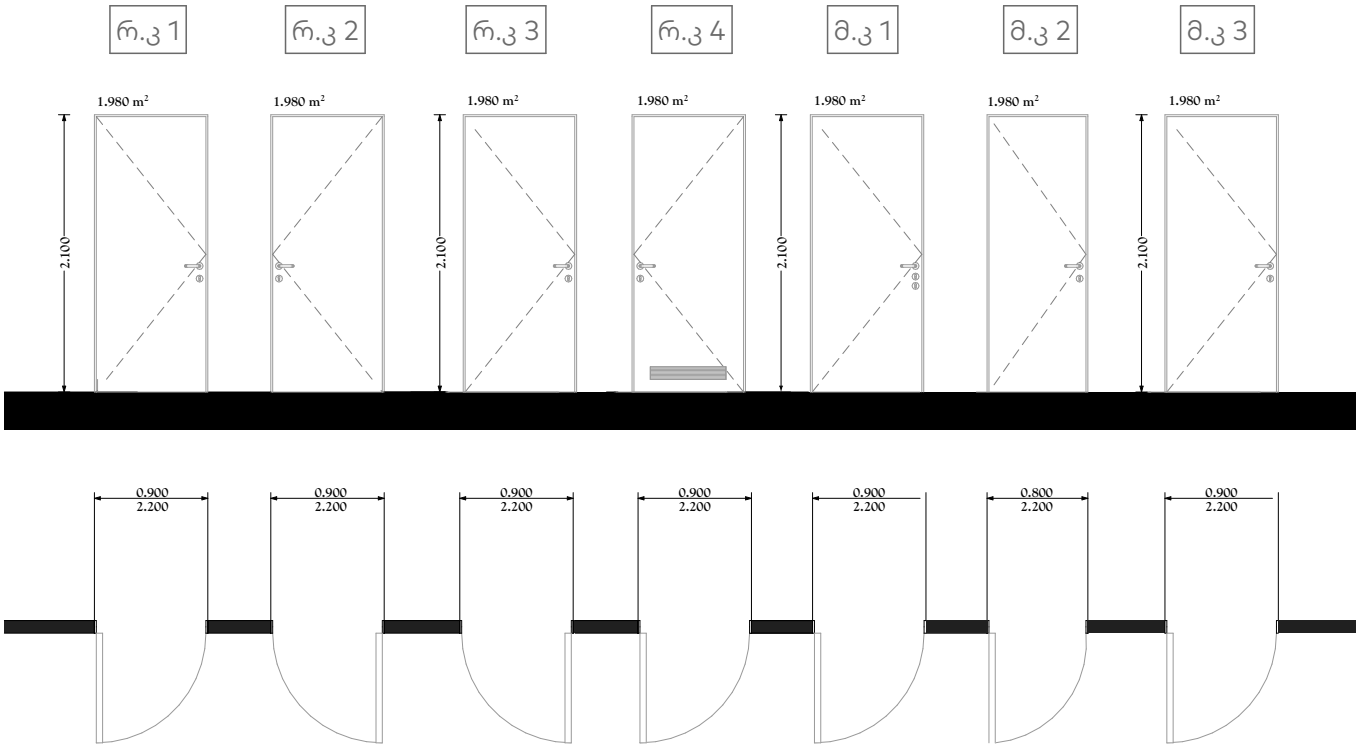
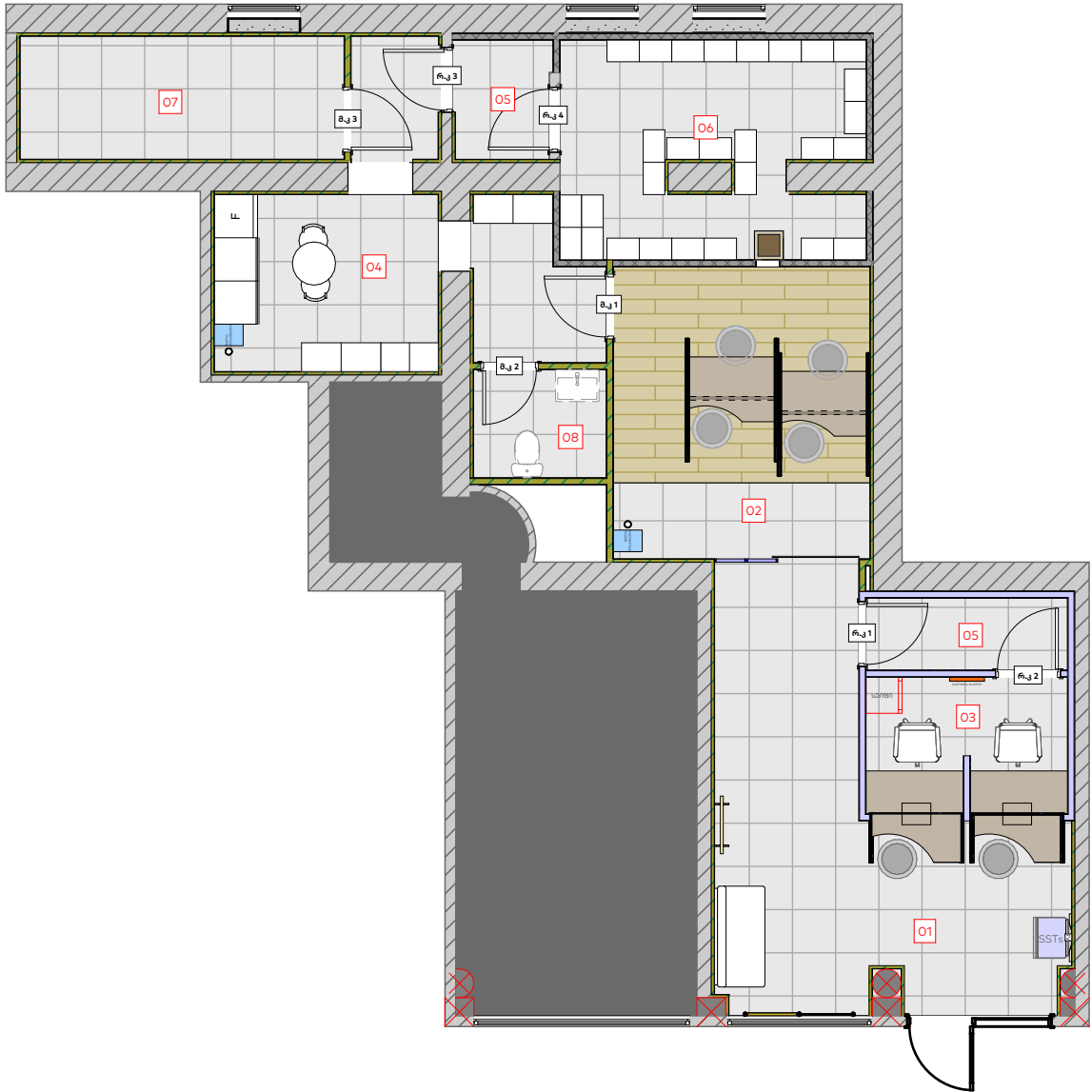
საგარეო

საგარეო

საგარ



ფორმატი	
A3	
პირობითი აღნიშვნები	
LEGEND	
შენიშვნები	
NOTES	
ექსპლიკაცია	
EXPILICATION	



კარის ინდექსი	სიგანე	სიმაღლე	მასლა	ადგილმდებარეობა	დამატებითი მახასიათებელი
რ.კ 1	0.9 მ	2.2 მ	მეტალი 3 მმ	ტამბური	თერმულად შუღილილი Ral 5009
რ.კ 2	0.9 მ	2.2 მ	მეტალი 3 მმ	სალარო	თერმულად შუღილილი Ral 5009
რ.კ 3	0.9 მ	2.2 მ	მეტალი 3 მმ	ტამბური	თერმულად შუღილილი Ral 9010
რ.კ 4	0.9 მ	2.2 მ	მეტალი 3 მმ	საცავი	თერმულად შუღილილი Ral 9010
მ.კ 1	0.9 მ	2.2 მ	MDF	თელერები	დაშპონილი
მ.კ 2	0.8 მ	2.2 მ	MDF	საპირფარეშო	თეთრი PVC
მ.კ 3	0.9 მ	2.2 მ	MDF	ტექნიკური	თეთრი PVC

ფორმატი

A3

პირობითი აღნიშვნები

LEGEND

შენიშვნები

NOTES

ექსპლიკაცია

EXPILICATION

დამკვეთი

საქართველოს ბანკი
ს.კ. 204378869

პროექტი

"ექსპრეს ლომბარდი"

მისამართი

ქ. სენაკი, ჭავჭავაძის 123
ს/კ 44.01.05.111.01.513

თანამდებობა

სახელი, გვარი

ხელმოწერა

არქიტექტორი

მ. ლიპარტიანი

შეამოწმა

კონსტრუქტორი

აქსპრეს ლომბარდი

არქიტექტურული ნაწილი

მასშ.

თარიღი

ნახაზი

კარების სპეციფიკაცია

სტადია

ინდექსი

ფურცელი

მუშა პროექტი

A.01.3

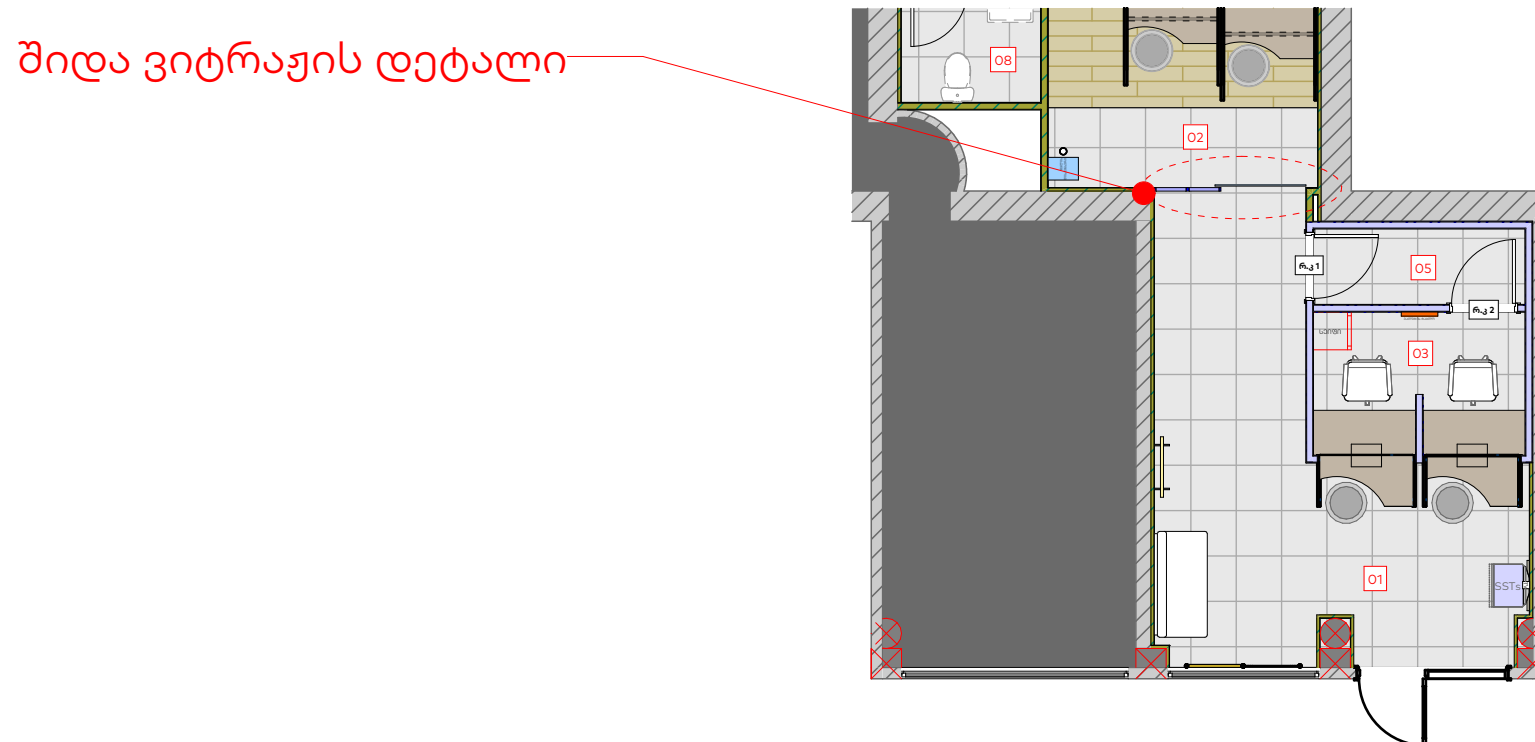
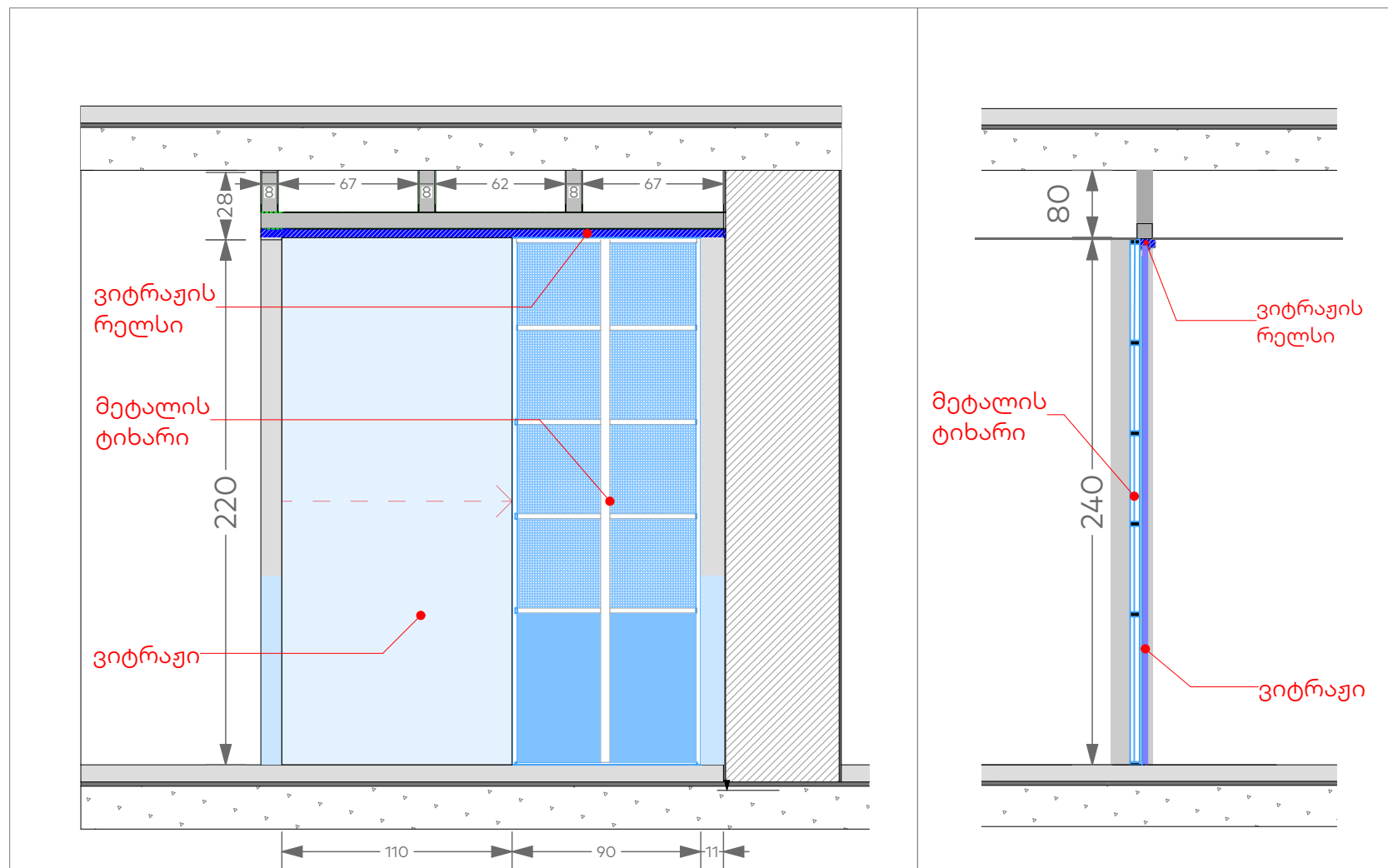
12

მონტაჟი		
N	მასალა	რაოდენობა
იატაკი (მასალა დამკვეთის)		
1	კერამოგრანიტი 120x20	10.7 მ²
2	კერამოგრანიტი 60x60	71.2 მ²
3	პენოპლასტის პლინტუსი 0.6 x 0.15	100 მ
ჭერი		
4	ამსტრონგის ჭერის მოწყობა	7.7 მ²
5	2 მმ მეტალის ჭერის ტიხრის მოწყობა და ერთმაგი (10 მმ) არმირებული ბ-15 ბეტონით შევსება. ტიხრის სისქე 10 სმ	17.2 მ²
6	2 მმ მეტალის ჭერი	9.6 მ²
7	ნესტგამძლე თაბაშირმუყაოს ჭერი	78 მ²
კედელი		
8	თაბაშირმუყაოს ნესტგამძლე ტიხარი დათბუნებით	22.3 მ²
9	თაბაშირმუყაოს ნესტგამძლე ტიხარი	
10	თაბაშირმუყაოს ნესტგამძლე კედელი დათბუნებით	135 მ²
11	თაბაშირმუყაოს ნესტგამძლე კედელი	
12	2მმ მეტალის ტიხრის მოწყობა და ერთმაგი (10 მმ) არმირებული ბ-15 ბეტონით შევსებით	35 მ²
13	2მმ მეტალის ტიხრის მოწყობა	32 მ²
14	კერამოგრანიტის მოწყობა (30x60)	7.2 მ²
15	ბლოკის მოწყობა	2 მ²
სანტექნიკა		
16	უნიტაზი	1
17	ხელსაბანი	1
18	სარკე	1

დემონტაჟი			
N	მასალა	რაოდენობა	მ²
იატაკი			
1	კერამოგრანიტი		88.7 მ²
2	გრანიტი		
3	წებოცემენტი		88.7 მ²
ჭერი			
3	თაბაში-მუყაოს ჭერი		88.7 მ²
კედელი			
4	აგურის ტიხარი		3.5 მ²
5	ბლოკის ტიხარი		
კარი			
6	მღფ კარი	4	
7	ალუმინის ვიტრაჟი	1	5 მ²
ფანჯარა			
8	უძრავი ვიტრაჟი	1	5 მ²

კარ-ფანჯარა			
N	მასალა	რაოდენობა (ცალი)	მ²
ვიტრაჟები			
1	ალუმინის უძრავი ვიტრაჟი(ნაწრთობი მინა)	1	5 მ²
2	ალუმინის ვიტრაჟი (მინაპაკეტი)		
კარები			
3	ვიტრაჟი რელსზე(ნაწრთობი მინა)	1	3.5 მ²
4	ალუმინის ვიტრაჟული კარი(ნაწრთობი მინა)	1	5 მ²
5	მღფ კარი (ხის შპონით)	1	
6	მღფ კარი (თეთრი PVC)	2	
7	3 მმ მეტალის (თერმულად შეღებილი)	4	10 მ²

ფორმატი		
A3		
პირობითი აღნიშვნები		LEGEND
შენიშვნები		NOTES
ექსპლიკაცია		EXPILICATION
დამკვეთი		საქართველოს ბანკი ს.კ. 204378869
პროექტი		"ექსპრეს ლომბარდი"
მისამართი		ქ. სენაკი, ჭავჭავაძის 123 ს/კ 44.01.05.111.01.513
თანამდებობა	სახელი, გვარი	ხელმოწერა
არქიტექტორი	მ. ლიპარტიანი	
შეამოწმა		
კონსტრუქტორი		
არქიტექტურული ნაწილი		
მასშ.		თარიღი
ნახაზი		
მოცულობები		
სტადია	ინდექსი	ფურცელი
მუშა პროექტი	A.01.3	13



ფორმატი			
A3			
პირობითი აღნიშვნები		LEGEND	
შენიშვნები		NOTES	
ექსპლიკაცია		EXPLICATION	
დამკვეთი		საქართველოს ბანკი ს.კ. 204378869	
პროექტი		"ექსპრეს ლომბარდი"	
მისამართი		ქ. სენაკი, ჭავჭავაძის 123 ს/კ 44.01.05.111.01.513	
თანამდებობა	სახელი, გვარი	ხელმოწერა	
არქიტექტორი	მ. ლიპარტიანი		
შეამოწმა			
კონსტრუქტორი			
<div><div></div><div><div>საქსიპს</div><div>ლომბარდი</div></div></div>			
არქიტექტურული ნაწილი			
მასშ.		თარიღი	
ნახაზი			
დეტალი შიდა ვიტრაჟი			
სტადია	ინდექსი	ფურცელი	
მუშა პროექტი	A.01.3	15	