

ფოტოგრაფია

ფიზრობატონის ფილავით  
მოვირჩება

(R.G.B. 240;240;240)

შავი ფერის ალუმინის ჰროფილის  
ვიტრაჟი, მინაჯახებით

(R.G.B. 65;65;65)

**დანიშნულება**

(R.G.B. 65;65;65)

შპსი ფარის  
ლითონის ცხურა

(R.G.B. 65;65;65)

[illegible]



**პერსპექტიული ხედი**

ფიგურობათონის ფილავით  
მოვირჩება

(R.G.B. 240;240;240)

დახორაბიული  
ლესვა /ღებვა

(R.G.B. 65;65;65)

გავი ფარის ალუმინის ჰროფილის  
ვიტრაჟი, მინაჰაბით

(R.G.B. 65;65;65)

შპს ფარის  
ლითონის ცხურა

(R.G.B. 65;65;65)

დახორბიული  
ლესვა /ლეზვა

(R.G.B. 240;240;240)



კუთხის ნახილი:	კუთხის სახელობა: საოფისო შენობა(რეკონსტრუქცია)	მასშტაბი:		6. ჰაზინა	
ფრაქციის ტყვეობა:	კუთხის მთავრობა: ქ. თბილისი, ა. ბერიშვილის №17-ის ბიზნეს ცენტრ (ბა. 3305/6/სი(ტ. 838/3305/სი) კანონი 3305/6 №19(სი. 10.14.029.070)	ფრაქციის:	არქიტექტორი	8. ნაწიდი	
პროექტი ურთიერთობა:	დაგეგმვა:	ფრაქციის:	ლაგერვა	8. ნაწიდი	
	დაგეგმვის მთავრობა:	მინიტი:	შეამოვნა		



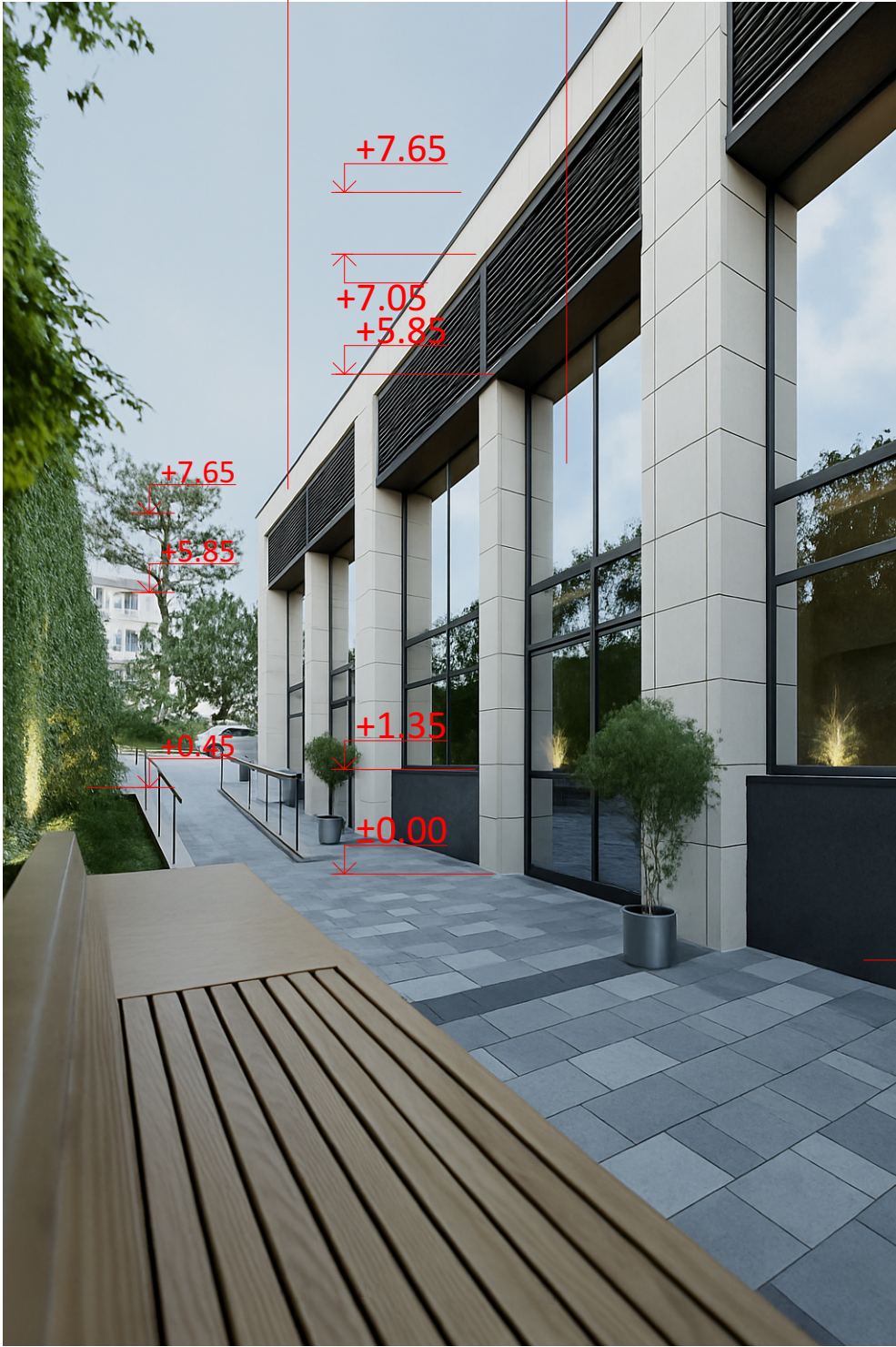
პერსპექტიული ხედი

ფიზროგატონის ფილაბით  
მოჭირებებუ

(R.G.B. 240;240;240)

შავი ფარის ალუმინის ჰროფილის  
ვიტრუჟი, მიწაჰაჰბით

(R.G.B. 65;65;65)



ფიზროგატონის ფილაბით  
მოჭირებებუ

(R.G.B. 240;240;240)

დეკორატიული  
ლესჰა /ლესჰა

(R.G.B. 65;65;65)

შავი ფარის  
ლიტონის ცხაურა

(R.G.B. 65;65;65)

შავი ფარის ალუმინის ჰროფილის  
ვიტრუჟი, მიწაჰაჰბით

(R.G.B. 65;65;65)



	ალუმინის ფილა:	ლიტონის ცხაურა:	შავი ფარი:		6. ჰაჰესაჰა	
	ფილაბით მოჭირებებუ:	საოფისა ჰროფილა (ჰაჰესაჰა)	ფილაბით:	არქიტექტორი	გ. ნასიძე	
	ფილაბით მოჭირებებუ:	ჰროფილის ჰროფილა:	ფილაბით:	ლაჰაჰაჰა	გ. ნასიძე	
	ფილაბით მოჭირებებუ:	ფილაბით მოჭირებებუ:	ფილაბით:	შაჰაჰაჰა		