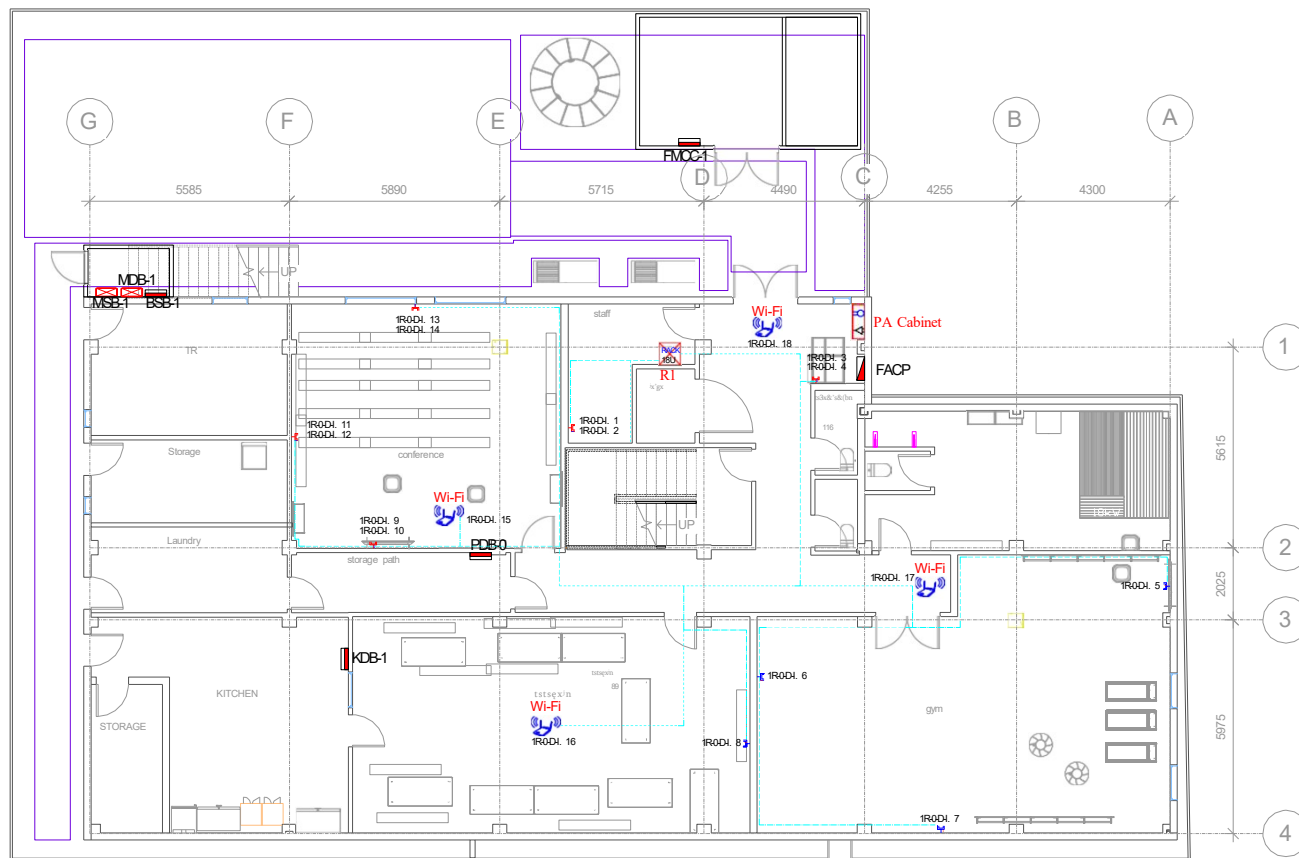
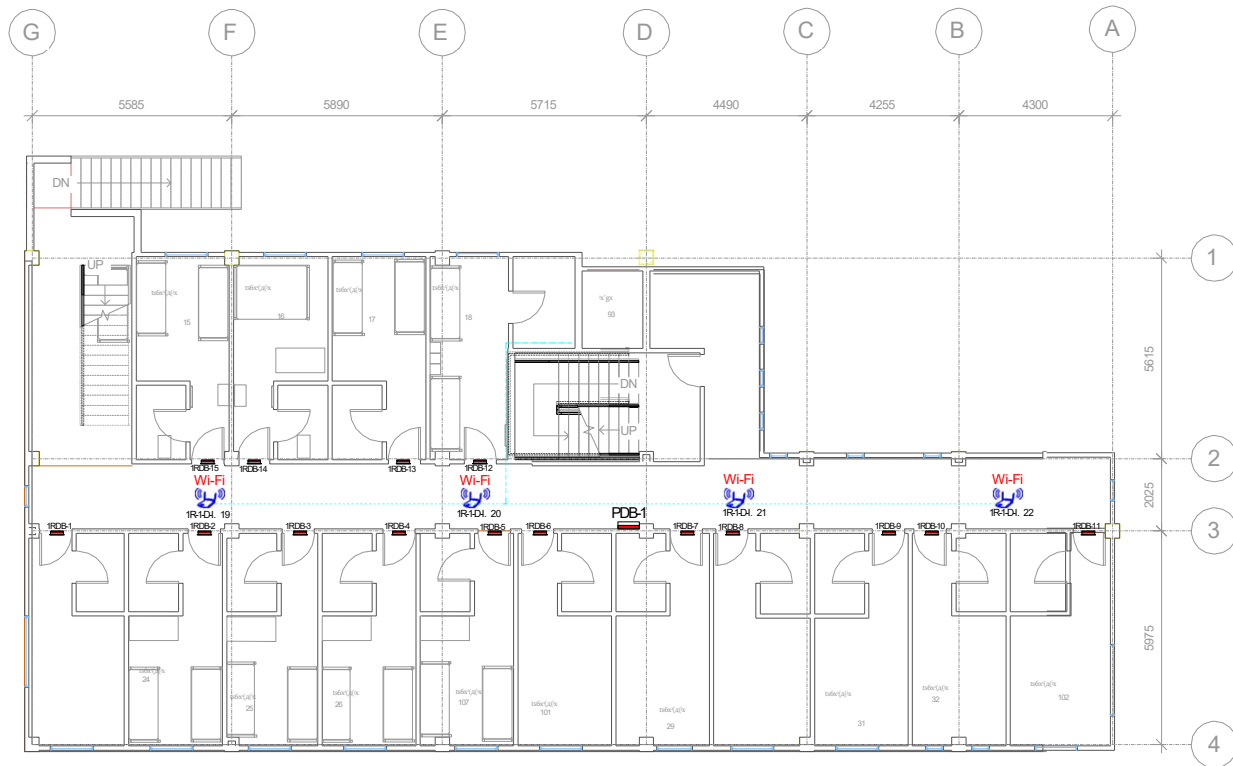






3xმთავარ სარეზერვუარო	
	ფონი/კაბ
	19" 1x3x6" 1x3x6" 3x6x6"
	3x63x" გ/მ/ს "1/1x 1x8 (გ/ს 1 x RJ45 Cat5e, FTP
	Wi-Fi AP
	19" 1-D-7
	- მთავარი გ/მ/ს
	- D - 3x63x" გ/მ/ს "1/1x 1x8 (გ/ს 1 x RJ45 Cat5e, FTP
	- მთავარი
	- 1x3x6" 1x3x6" 3x6x6"

N	კაბელის მარკირება	კაბელის ტიპი	კაბელის კვეთი	A ზოლი		B ზოლი		კაბელის სიგრძე, მ
				საკონფიგურაციო მარკირება	განმარტების ადგილი	საკონფიგურაციო მარკირება	განმარტების ადგილი	
1	C-1R-0-D-1.1	Cat5.e F/UTP	24 AWG	Rack R1	სამუშაო სათავისი	1R-0-D-1.1	სამუშაო სათავისი	10
2	C-1R-0-D-1.2	Cat5.e F/UTP	24 AWG	Rack R1	სამუშაო სათავისი	1R-0-D-1.2	სამუშაო სათავისი	10
3	C-1R-0-D-1.3	Cat5.e F/UTP	24 AWG	Rack R1	სამუშაო სათავისი	1R-0-D-1.3	სამუშაო სათავისი	11
4	C-1R-0-D-1.4	Cat5.e F/UTP	24 AWG	Rack R1	სამუშაო სათავისი	1R-0-D-1.4	სამუშაო სათავისი	11
5	C-1R-0-D-1.5	Cat5.e F/UTP	24 AWG	Rack R1	სამუშაო სათავისი	1R-0-D-1.5	სამუშაო სათავისი	30
6	C-1R-0-D-1.6	Cat5.e F/UTP	24 AWG	Rack R1	სამუშაო სათავისი	1R-0-D-1.6	სამუშაო სათავისი	26
7	C-1R-0-D-1.7	Cat5.e F/UTP	24 AWG	Rack R1	სამუშაო სათავისი	1R-0-D-1.7	სამუშაო სათავისი	35
8	C-1R-0-D-1.8	Cat5.e F/UTP	24 AWG	Rack R1	სამუშაო სათავისი	1R-0-D-1.8	სამუშაო სათავისი	25
9	C-1R-0-D-1.9	Cat5.e F/UTP	24 AWG	Rack R1	სამუშაო სათავისი	1R-0-D-1.9	სამუშაო სათავისი	29
10	C-1R-0-D-1.10	Cat5.e F/UTP	24 AWG	Rack R1	სამუშაო სათავისი	1R-0-D-1.10	სამუშაო სათავისი	29
11	C-1R-0-D-1.11	Cat5.e F/UTP	24 AWG	Rack R1	სამუშაო სათავისი	1R-0-D-1.11	სამუშაო სათავისი	34
12	C-1R-0-D-1.12	Cat5.e F/UTP	24 AWG	Rack R1	სამუშაო სათავისი	1R-0-D-1.12	სამუშაო სათავისი	34
13	C-1R-0-D-1.13	Cat5.e F/UTP	24 AWG	Rack R1	სამუშაო სათავისი	1R-0-D-1.13	სამუშაო სათავისი	34
14	C-1R-0-D-1.14	Cat5.e F/UTP	24 AWG	Rack R1	სამუშაო სათავისი	1R-0-D-1.14	სამუშაო სათავისი	34
15	C-1R-0-D-1.15	Cat5.e F/UTP	24 AWG	Rack R1	სამუშაო სათავისი	1R-0-D-1.15	სამუშაო სათავისი	28
16	C-1R-0-D-1.16	Cat5.e F/UTP	24 AWG	Rack R1	სამუშაო სათავისი	1R-0-D-1.16	სამუშაო სათავისი	26
17	C-1R-0-D-1.17	Cat5.e F/UTP	24 AWG	Rack R1	სამუშაო სათავისი	1R-0-D-1.17	სამუშაო სათავისი	20
18	C-1R-0-D-1.18	Cat5.e F/UTP	24 AWG	Rack R1	სამუშაო სათავისი	1R-0-D-1.18	სამუშაო სათავისი	9
19	C-1R-1-D-1.19	Cat5.e F/UTP	24 AWG	Rack R1	სამუშაო სათავისი	1R-1-D-1.19	სამუშაო სათავისი	26
20	C-1R-1-D-1.20	Cat5.e F/UTP	24 AWG	Rack R1	სამუშაო სათავისი	1R-1-D-1.20	სამუშაო სათავისი	18
21	C-1R-1-D-1.21	Cat5.e F/UTP	24 AWG	Rack R1	სამუშაო სათავისი	1R-1-D-1.21	სამუშაო სათავისი	25
22	C-1R-1-D-1.22	Cat5.e F/UTP	24 AWG	Rack R1	სამუშაო სათავისი	1R-1-D-1.22	სამუშაო სათავისი	33
23	C-1R-2-D-1.23	Cat5.e F/UTP	24 AWG	Rack R1	სამუშაო სათავისი	1R-2-D-1.23	სამუშაო სათავისი	29
24	C-1R-2-D-1.24	Cat5.e F/UTP	24 AWG	Rack R1	სამუშაო სათავისი	1R-2-D-1.24	სამუშაო სათავისი	21
25	C-1R-2-D-1.1	Cat5.e F/UTP	24 AWG	Rack R1	სამუშაო სათავისი	1R-2-D-1.1	სამუშაო სათავისი	28
26	C-1R-2-D-1.2	Cat5.e F/UTP	24 AWG	Rack R1	სამუშაო სათავისი	1R-2-D-1.2	სამუშაო სათავისი	36



შენიშვნა სანდო	
სიმბოლო	განმარტება
	19" x 306" x 306" სანდო
	3063x3063x3063 1 x RJ45 Cat5e. FTP
	Wi-Fi AP
	MDL-1-D-2
	- 3063x3063x3063
	- D - 3063x3063x3063
	- 3063x3063x3063
	- 3063x3063x3063



Յանդակի սխեմա	
	Գրանցում
	19' սննդի/ջրի (սննդի)
	Յանդակի/ջրի/դռի և ճանապարհի 1 x RJ45 Cat5e FTP
	Wi-Fi AP
	<ul style="list-style-type: none"> - ճանապարհի/ջրի/դռի - Յանդակի/ջրի/դռի և ճանապարհի - ճանապարհի - Յանդակի/ջրի/դռի

