

Согласовано:

Управляющий директор по
производственным проектам RMG

Алексей Немокаев

« 2 » 08 2025г.

Утверждаю:

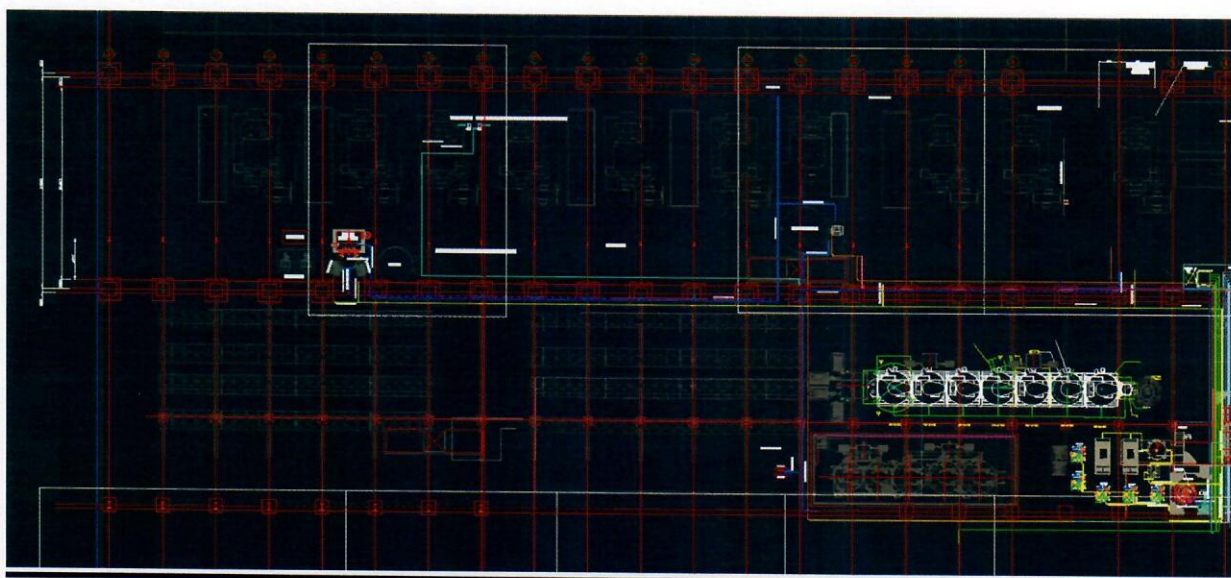
Директор по производству RMG

Сергей Березиков

« 11 » 08 2025г.

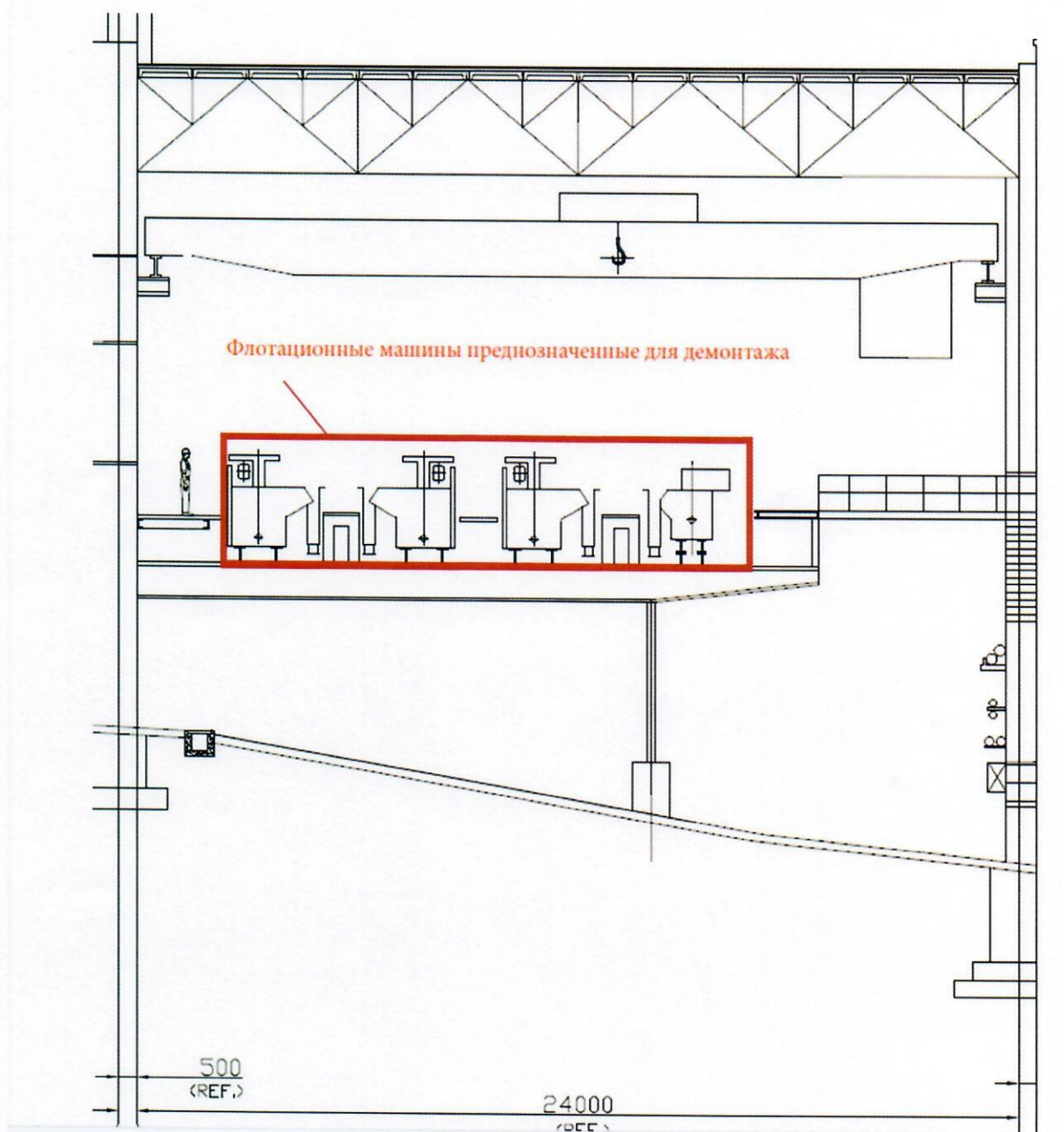
Техническое задание на демонтажные работы 1-2-й секции флотации на ОФ Маднеули

План помещения:



Демонтаж в осях 12-25 пролет D-E

Разрез:



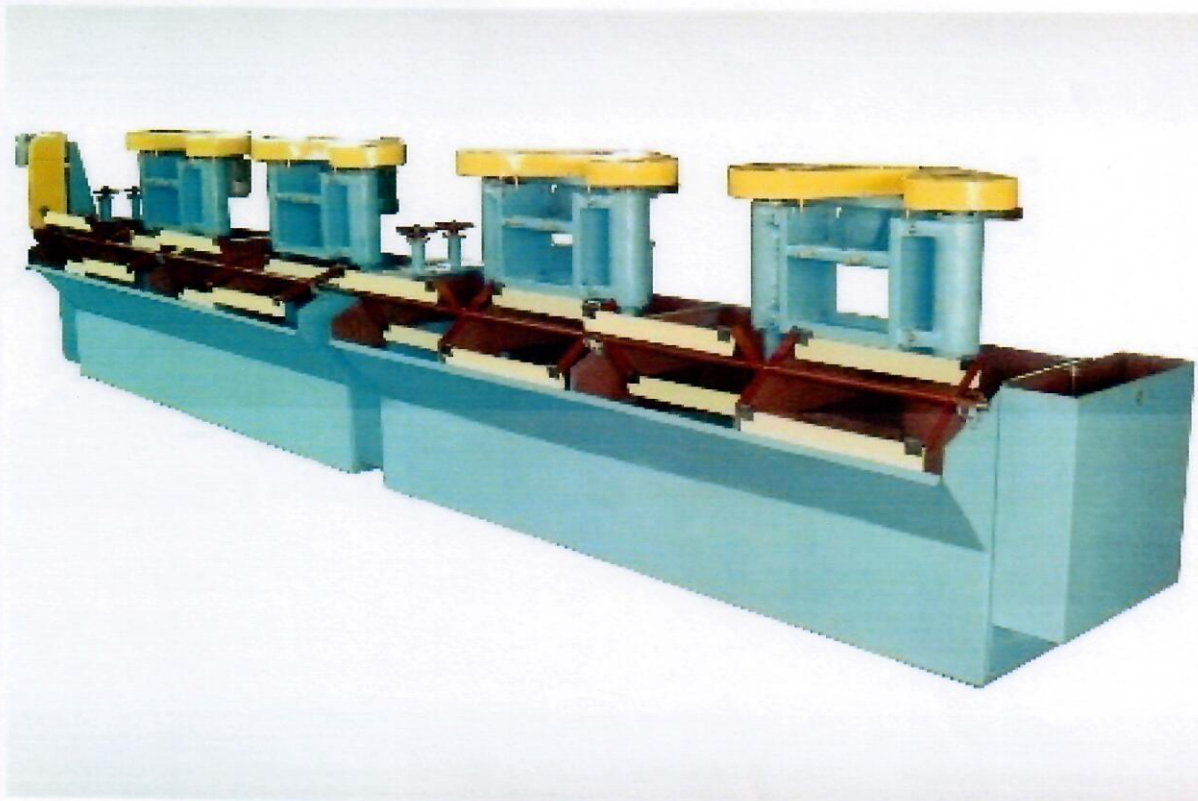
Технические характеристики Техмаш ФМ-3,2У:

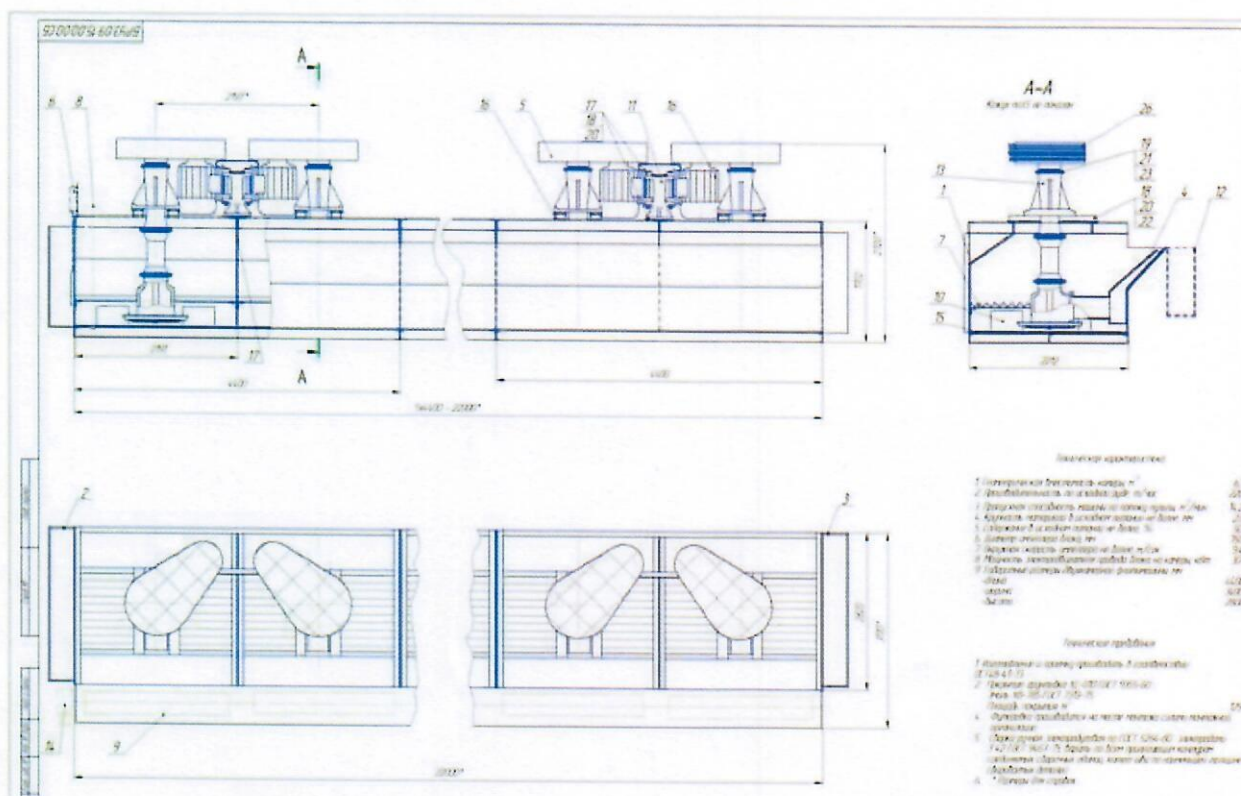
Производительность по пульпе	3,5 - 6 куб. м/мин
Вместимость	3,2 куб. м
Диаметр импеллера	600 мм
Мощность электродвигателя привода блока импеллера	11 кВт
Мощность электродвигателя привода пеногона	1,5 кВт
Габаритные размеры секции:	
длина	4623 мм
ширина	2250 мм
высота	2610 мм
Масса секции	5410 кг

Масса флотационных машин и опорных конструкций:

$(1)26+(2) 82 =108/2=54*5.4т*0,5= 145.8т.$ (поправочный коэффициент износа 0,5)

Чертёж флотационной машины ФМ-3,2:





Метод демонтажа:

1. Механизмы (флотомшины, электродвигателя, редуктора и тд) демонтируются механическим/слесарным методом, с сохранением деталей машин и передаются заказчику для складирования;
2. металлоконструкции флотомашин демонтируются механическим и газорезательным способом, взвешиваются и складываются в указанном месте.
3. металлоконструкции (опорные и поддерживающие) демонтируются газорезательным способом, вывозятся, взвешиваются, далее складываются в указанном месте.

Основные положения и правила при разработке технико-коммерческой предложения:

- Исполнитель (контрактор) обязан разработать ППР (План производства работ) с указанием способов демонтажа, транспортировки и складирования демонтированного оборудования и металлоконструкций, ППР должен быть согласован с заказчиком до начала работ.
- Заказчик предоставляет грузоподъемные механизмы для демонтажных работ, погрузочно-разгрузочных работ (кран мостовой гп 8т);
- Заказчик предоставляет место для размещения персонала и оборудования вблизи выполняемых работ;
- Исполнитель (контрактор) выполняет работу собственными инструментами и приспособлениями, также с собственным газорезательным оборудованием;
- Исполнитель (контрактор) обязан соблюдать порядок на указанной площадке и не допускать захламления проходов и проездов, своевременно вывозить элементы металлоконструкции из цеха;
- Исполнитель (контрактор) обязан соблюдать внутренние нормативные акты в области охраны труда и системы безопасности при нахождении на территории RMG;
- Металлом категории **3А и выше** (представляет из себя изделия, имеющие крупные габариты, включая балки, профили, листовой и трубной прокат, а также конструкционные элементы стального происхождения больших размеров, требующих предварительной

подготовки, взвешивается и сдаётся совместно со специалистами Службы Безопасности и Складского комплекса;

- В ТКП указать единичные расценки демонтажных работ (GEL/Тонн) и выполнения полного демонтажа и очистке указанной площади, из-за высокого износа металлоконструкций, нет возможности определить точный вес демонтируемых металлоконструкций.
- В ТКП указать срок выполнения работ.

Подготовил: Руководитель проекта
Александр Патракеев
« 21 » 08 2025г.

Согласовал: Начальник ОФ Маднеули
Кахабер Кекелидзе
« 21 » 08 2025г.