

# სახანძრო უსაფრთხოების სისტემის პროექტი

სს "ლიბერთი ბანკი"  
ბანკის ფლიალი  
ქ. თბილისი, ვაჟა-ფშაველას გამზ. N55  
ს/კ: 01.14.03.024.002.01.503



ქ. თბილისი, ბერი გაბრიელ სალოსის ქ. N126

თბილისი  
2025 წ.

ავტომატური მოდულური ხანძარქრობის  
სისტემის პროექტი

სს "ლიბერთი ბანკი"  
ბანკის ფლიალი  
ქ. თბილისი, ვაჟა-ფშაველას ბაზზ. N55  
ს/კ: 01.14.03.024.002.01.503



ქ. თბილისი, ბერი ბაბრიელ სალოსის ქ. N126

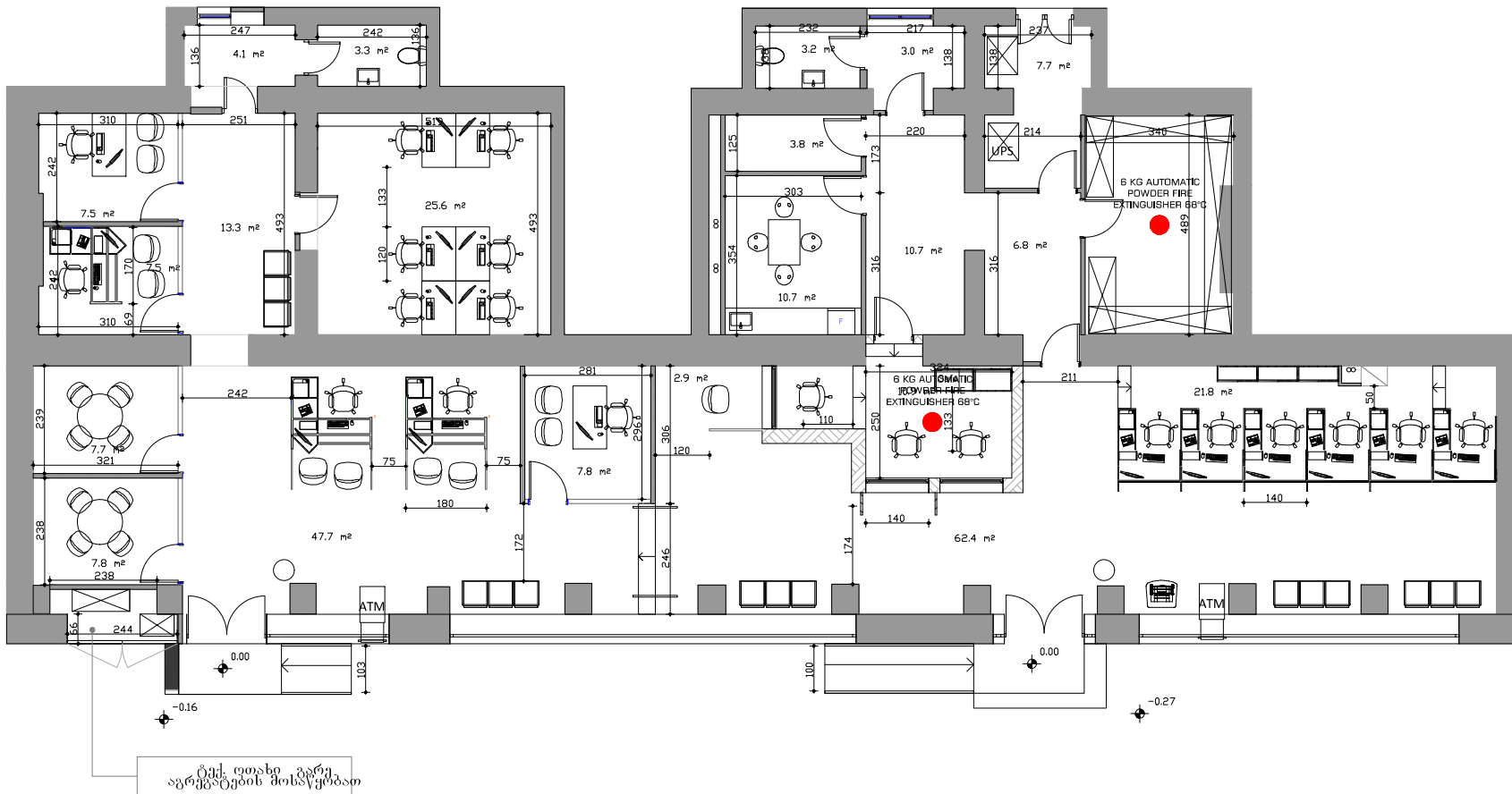
თბილისი  
2025 წ.

## ბანმარტებიტი ბარათი

### ავტომატური მოდულური ხანძარქრობის სისტემა

მოცემულ ბანკის შენობაში: საცავ ოთახებში გათვალისწინებულია 6 კილოგრამიანი ავტომატური მოდულური ფხვნილოვანი ცეცხლგაქრები  $68^{\circ}\text{C}$  ამოქმედების ტემპერატურით და  $12\text{მ}^2$ -ის დაფარვით.

**შენიშვნა:** სახანძრო საბანგაშო მოწყობილობები განთავსებულია, ობიექტის სპეციფიკისა და დამკვეთის მოთხოვნების შესაბამისად.



სს" ლიბერთი ბანკი"  
ს.კ: 203828304

ბანკის ფილიალი

დ. თბილისი, ვაჟა-ფშაველას გამზ. N55

U/3: 01.14.03.024.002.01.503



საგროეთოს ხელმძღვანელი/ხელმძღვანელი

ბ. ჭიჭიკოშვილი  
შეასრულა

ლ. ციბირაშვილი	
განმმართველი	ხელმძღვანელი

ბ. შიშკოშვილი

24 | 06 | 2025

<b>A3</b> ფორმატი	<b>1:100</b> მასშტაბი	<b>1,2</b> ბჰარდი
----------------------	--------------------------	----------------------

**\*შენიშვნა:** მოწყობილობის ფორმები არ შეესაბამება მასშტაბს

**\*Reference:** The Dimensions Of The Devices Do Not Match The Scale

# სახანძრო-საგანგაშო სიგნალიზაციის სისტემის პროექტი

სს "ლიბერთი ბანკი"  
ბანკის ფლილი  
ქ. თბილისი, ვაჟა-ფშაველას გამზ. N55  
ს/კ: 01.14.03.024.002.01.503



ქ. თბილისი, ბერი გაბრიელ სალოსის ქ. N126

თბილისი  
2025 წ.

## ბანმარტებიტი ბარათი

### სახანძრო საბანგაშო სისტემა ( სიგნალიზაცია )

მოცემულ შენობაში გათვალისწინებულია ავტომატური სახანძრო საბანგაშო სისტემა (სამისამართო).

სისტემა მოიცავს:

- 1) კვამლის დეტექტორებს (აღმოჩენებს)
- 2) საბანგაშო ხელის ლილაკებს
- 3) საბანგაშო ხმოვან სირენებს (ხმოვანი და ვიზუალური შეტყობინების ფუნქციით)
- 4) შემსვლელ/გამომსვლელი(ო) მოდულებს
- 5) მართვის პანელს

1) კვამლის დეტექტორები გათვალისწინებულია შენობის ძირითად სივრცეებში, კვამლის დეტექტორი ამოქმედდება მხოლოდ კვამლის დაფიქსირების შემთხვევაში და გააუქმირებს სახანძრო საბანგაშო სისტემას, შესაბამისად მოხდება სირენების ჩართვა და ინფორმაციის მთავარ მართვის პანელზე გადაცემა. კვამლის დეტექტორები განთავსდება ყარზე პროექტში მითითებულ ნაწილებში.

**შენიშვნა:** თუ შეკიდული ყარის სიმაღლე ცდება 50სმ-ს საჭიროა არსებული სივრცისთვის განთავალისწინდეს კვამლის დეტექტორები.

2) საბანგაშო ლილაკები განთავსდება შენობის საევაკუაციო გზებზე, განსაკუთრებულ და თავშეყრის ადგილებში, ხელის ლილაკი ნარმოდგენს სახანძრო საბანგაშო სისტემის მექანიკური ამოქმედების მექანიზმს, ხელის ლილაკის ამოქმედების შემთხვევაში გააუქმირდება სახანძრო საბანგაშო სისტემა რაც თავის მხრივ აამოქმედებს საბანგაშო სირენებს და მოხდება ინფორმაციის გადაცემა მთავარ მართვის პანელზე. ხელის ლილაკები დამონტაჟდება იმდენიდან 1.07მ.-1.22მ -ის დიამეტრში.

3) საბანგაშო ხმოვანი სირენები განთავსებულია მთლიან შენობაში ისე რომ განგაშის შემთხვევაში უზრუნველყოს ნებისმიერ ადგილას მყოფი ადამიანის ინფორმირება, ისინი ამოქმედდებიან მთავარი მართვის პანელიდან განგაშის დაფიქსირების შემთხვევაში. სირენები დამონტაჟდება იმდენიდან 2.03მ-2.44მ -ის დიამეტრში. აღსანიშნავია რომ პროექტში გათვალისწინებულ სირენებს ასევე აქვთ ვიზუალური და ხმოვანი შეტყობინების საშუალება, არანაკლებ 97დბ 1 მეტრზე.

4) შემსვლელ/გამომსვლელი (ო) მოდულები გათვალისწინებულია ისეთ დანადგარებთან და მოწყობილობებთან საიდნაჲ ინფორმაციის უნდა მივიღოთ ან გავცეთ, სახანძრო უსაფრთხოების მართვის სცენარიდან გამომდინარე.

5) მართვის პანელს გააჩნია GSM მოდულის ჩაშენების შესაძლებლობა. მართავს სამისამართო სიგნალიზაციასა და განმეორების სისტემას, რაც გაულისხმობს, რომ სიგნალიზაციის თითოეულ მოწყობილობას ექნება ინდივიდუალური მისამართი, რაც თავის მხრივ უზრუნველყოფს განგაშის ან დაზიანების შემთხვევაში ზუსტი ადგილის ინფორმირებას. თითოეული ხმოვანი შეტყობინების გამგზავნა მოხდება პანელიდან.

**შენიშვნა:** საბანგაშო სისტემის შექმნის შემთხვევაში დაგკავთა უნდა უზრუნველყოს შენობაში საშიშროებაზე დადგენის ავტომატურად გათიშვის სისტემის მოწყობა და დათოვოს ძაბვის ევოშ მხოლოდ საბანგაშო სისტემისთვის მნიშვნელოვანი ელ. კვანძების კვება.

**შენიშვნა:** სახანძრო საბანგაშო მოწყობილობები განთავსებულია, ობიექტის სპეციფიკისა და დაგკავთის მოთხოვნების შესაბამისად.

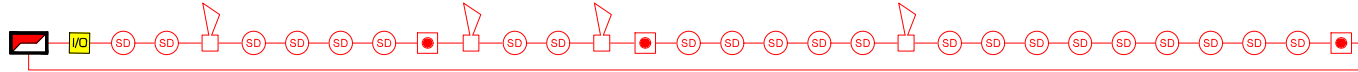
- დეტექტორების დაცვის ფართობი 50მ<sup>2</sup>-100მ<sup>2</sup>-მდე. დეტექტორების განლაგებისას გათვალისწინებულია შენობის კონსტრუქციები, მათ შორის რიგელები და თიხები, რის მიხედვითაც დეტექტორების განლაგება ხდება ინდივიდუალურად.
- დეტექტორების განლაგება გათვალისწინებულია NFPA 72 სტანდარტის მიხედვით.
- დეტექტორები დაცვილებულია კედლიდან მაქსიმუმ 4,5 მეტრით, ორ დეტექტორს შორის მაქსიმალური მანძილია 9 მეტრი.
- სახანძრო საგანგაშო სისტემას გააჩნია ჩაშენებული სათუდარიმო კვების წყარო (აკუმულატორები) რომელის განთავსდება მთავარ მართვის პანელთან.

პროექტები შესრულებულია დამკვეთის მიერ მოწოდებული ინფორმაციისა და საპროექტო დოკუმენტაციის მიხედვით.





1 სართული



\*შენიშვნა: მოწყობილობის ზომები არ შეესაბამება მასშტაბს

\*Reference: The Dimensions Of The Devices Do Not Match The Scale

## სამშენიშვნო ნახაზი

### სახანძრო-საგანგებო სიგნალიზაციის სისტემის პროექტი

პროექტის აღნიშვნა	დასახელება
SD	კაბელის დამაბეზოებელი
SD	სახანძრო სირენა
SD	სახანძრო ლილავი
IVO	პირდაპირი/დაპირდაპირი მოძრაობა
SD	სახანძრო სისტემის FE180 1*2*0,8
SD	ბარათის პანელი

სს" ლიბერთი ბანკი"  
ს.კ.: 203828304

ბანკის ფილიალი

ა. თბილისი, ვაჟა-ფშაველას ბაზა, N55

ს/კ: 01.14.03.024.002.01.503



საპროექტო ხელმოწერის ადგილი

გ. შიფიკოშვილი  
მუშაობის

ლ. შიფიკოშვილი  
მუშაობის

გ. შიფიკოშვილი  
მუშაობის

24.06.2025  
თარიღი

რევიზია

A3 ფორმატი	N/A მასშტაბი	2,4 ბაჟი
---------------	-----------------	-------------

ევაკუაციის მართვის და ავარიული  
განათების სისტემის პროექტი

სს "ლიბერთი ბანკი"  
ბანკის ფლიალი  
ქ. თბილისი, ვაჟა-ფშაველას გამზ. N55  
ს/კ: 01.14.03.024.002.01.503



ქ. თბილისი, ბერი გაბრიელ სალოსის ქ. N126

თბილისი  
2025 წ.

## განმარტებითი ბარათი

### ადამიანთა ევაკუაციის მართვისა და ავარიული განათების სისტემა

ადამიანთა ევაკუაციის მართვის სისტემა, ავარიული განათება გამოვლისწინებულია შენობის ძირითად სივრცეებში და შესახურება ხანძრის ან საბანგებო მდგომარეობის შემთხვევაში ხალხის სწრაფ და ეფექტურ ევაკუაციას შენობიდან, სანათები ჩირქთვაბა შენობის ძირითადი დენის წყაროს ბათიშვის შემთხვევაში, სანათები ავტომატურად გადავლენ სათანადარიტო კვებაზე (აკუმულატორებზე) როშლებიც ჩაშენებულია თითოეულ სანათში. სანათებზე უნდა უზრუნველყოს სავალი ზედაპირის 11 ლუქსით განათება 90 წუთის განმავლობაში.

გასასვლელებთან დაყენდება "EXIT"-ნიშვი "გასასვლელის" მანეთობელი მანიშნებლები. გასასვლელის მანიშნებლები ივენება მუდმივად ჩართული, დენის ბათიშვის ან/და დეტექტორის მიერ ხანძრის დაფიქსირების შემთხვევაში ისინი გადავლენ სათანადარიტო კვებაზე (აკუმულატორებზე) როშლებიც ჩაშენებულია თითოეულ მანიშნებელში და განათებას 90 წუთის განმავლობაში.

**"EXIT"** ნიშანი განთავსებულია ყველა გასასვლელის თავზე, როშელიც განკუთვნილია საბანგებო სიტუაციებში გამოსაყენებლად.

**"საევაკუაციო გასასვლელის მიმართულება კიბეებზე ზევით ან ქვევით"** ნიშნები განთავსებულია საევაკუაციო კიბეების ზემოთ ან მიმდებარედ კედლებზე და მიუთითებს მოძრაობის მიმართულებას ზემოთ ან ქვემოთ.

**"მარჯვნივ, მარცხნივ, პირდაპირ"** საევაკუაციო გასასვლელის მიმართულების ნიშნები განთავსებულია შენობის კედლებზე ან/და საევაკუაციო გზაზე და მიუთითებს გადაადგილების მიმართულებას საევაკუაციო (EXIT) გასასვლელისაკენ.

**შენიშვნა:** ობიექტის უსაფრთხოებიდან გამომდინარე ავარიული სანათები და საევაკუაციო მიმართულების მანიშნებლები დამატებით განთავსებულია დამკვეთის მიერ მოთხოვნილ სათანებებში.

ევაკუაციის მართვის და ავარიული  
მანათობის სისტემის პროექტი

დასახელება

საევაკუაციო გასასვლელის  
შენიშნაბელი

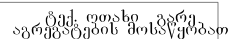
საევაკუაციო ტასასვლის  
მიმართულების მანიშნებელი

საგარეო ურთიერთობების  
მინისტრის განცხადებით

ფარის ავარიული სახითი

ელემენტო კაბელი  
N2XH 3X1.5

კვების წყარო



\*Reference: The Dimensions Of The Devices Do Not Match The Scale

U/3: 01.14.03.024.002.01.503



3.2

გვარდი