

პროექტის დასახელება:

ქ. თბილისი.დადიანის გამზირი N87-ში
მდებარე ამბულატორიული ცენტრის
შენობის პროექტი

დამკვეთი



შპს "აპექს სტუდო 1"
ს/კ 406177916

შემსრულებელი



0186 თბილისი,
საქართველო.
მედეა ჩახავას N9
E-mail:info@sekkepark.com

განმარტებული ბარათი

სუსტი დენები
ტექნიკური გადაწყვეტა

მოცემული შენობის სახანძრო აღმოჩენის სისტემა უნდა პასუხობდეს მოცემულ დანიშნულებასა და ფუნქციონალს. მოცემულ შენობაში უნდა დამონტაჟდეს ხანძარ აღმოაჩენი სისტემა რომელიც სრულად დაფარავს მთელ სივრცეს და მიაწვდის მომსახურე პერსონალს სრულ ინფორმაციას, როგორიცაა:

- დაკავშირების ზუსტი ადგილმდებარეობის ინტენტივიზაცია;
 - სახანძრო სისტემის მიერ აღმოჩენილი პრობლემის კლასიფიცირებას
- შინაირიდან გამომდინარე;
- სახანძრო დამცვერების “მდგომარეობის” შესახებ ინფორმაციას;
 - სახანძრო წყლის რეზერვუარში წყლის დონეზე ინფორმაციას.
 - ავტომატური ხანძარქრობის სისტემების გააქტიურების შესახებ ინფორმაციის მიწოდება;
 - სახანძრო სატუშში სადგურის სივრცეში აგრეგატების მდგომარეობის შესახებ

ინფორმაცია.

აღნიშნულ ობიექტზე უნდა იყოს გათვალისწინებული საგანგაშო მამუქი მოწყობილობები როგორც შიდა ასევე გარე სივრცისათვის შესაბამისი IP დაცვის ხარისხით. საგანგაშო მამუქი მოწყობილობები დაყენებული უნდა იყოს მთელ პერიმეტრზე, რათა ნებისმიერი ადგილიდან მარტივად იყოს თვალით აღქმადი.

სახანძრო საგანგაშო დილაკი უნდა დაყენდეს ყველა გასასვლელში რომელიც ემსახურება საევაკუაციო მარშრუტს და რომელიც ითვალისწინებს სახანძრო სტანდარტებს. სახანძრო სისტემამ უნდა მართოს სახანძრო მოტორიზებული დამკერები ხანძრის აღმოჩენის შემთხვევაში, ასევე მიიღოს და დაამუშავოს მათგან ინფორმაცია მათიმიდგომარეობის შესახებ.

სახანძრო სიგნალიზაციის პანელი რეაგირებს მასთან დაკავშირებული მოწყობილობებიდან შემოსულ სიგნალზე და ააქტიურებს შესაბამის სცენარს.

სახანძრო საგანგაშო დილაკი მომენტალურად აქტიურებს: გამოცხადების სისტემას, მდგომარეობაში. ერთი კვამლის დეტექტორიდან (დეტექტორის დაფარვის რადიუსი 8 მეტრი) მიღებული სიგნალის შემთხვევაში ირთება მოკვლევის დრო 120 წამი, ამ დროის გასვლის შემდეგ კი აქტიურდება სახანძრო ლოგიკა გამოცხადებასთან ერთად. თუკი მოკვლევის დროში გააქტიურდება მეორე დეტექტორიც ან სახანძრო დილაკი, დაუყონებლივ აქტიურდება სახანძრო ლოგიკა. წყლის ნაკადის რეგულირება სიგნალის მიღების შემთხვევაში მოკვლევის დროის გარეშე ირთება საევაკუაციო გამოცხადება და შენობაში აქტიურდება სახანძრო ლოგიკა.

აბრეჯიატურა განმარტებები

- 1 HVAC Heat, Ventilation, Air Condition - გათბობა, გაგრილება, ჰაერის კონდიცირება.
- 2 T & A Time and Attendance - დასწების აღრიცხვა.
- 3 ACU Access Control Unit - შეზღუდული დამკვების კონტროლერი.
- 4 NFPA National Fire Protection Association (USA) - ნაციონალური საანძრო
უსაფრთხოების ასოციაცია (ა.შ.შ.).
- 5 IBC International Building Code (UK) - საერთაშორისო სამშენებლო კოდი (დიდი
ბრიტანეთი)
- 6 BOH Back-Of-House - პერსონალისათვის განკუთვნილი სივრცე.
- 7 REX Request to Exit Button - გაშვების მოთხოვნის ღილაკი.
- 8 FLS Fire and Life Safety - სახანძრო უსაფრთხოება.
- 9 PSU Power Supply Unit - კვების ბლოკი.
- 10 BAT Battery - აკუმულატორი.
- 11 LAN Local Area Connection - შიდა ფიზიკური ქსელი.
- 12 FA Fire Alarm System - ხანძრის დეტექციის სისტემა.
- 13 ML Electromagnetic Lock - ელექტრომაგნიტური საკეტი.
- 14 PA Public Announcement - საჯარო გამოცხადება

მონაცემთა ქსელის სისტემა უნდა მოეწყოს სტანდარტების შესაბამისად, რაც მომავალში უზრუნველყოფს თავისებადობას სხვადასხვა ქსელის მოწყობილობებთან. შენობის დანიშნულებიდან გამომდინარე ოპტიმალურია გამოყენებული იქნას CAT6 კატეგორიის U/FTP კაბელი LSZH (LowSmoke Zero Halogen) ჰალოგენისგან თავისუფალი. კაბელები ტექნიკურ ოთახში უნდა დატერმინირდეს პაჩპანელზე ხოლო მომხმარებლების ქსელთან წვდომისთვის შენობაში იქნება გამოყენებული მონაცემთა სოკეტები. პაჩპანელი და სოკეტები უნდა იყოს მაღალი ხარისხის და შეესაბამებოდეს Cat6 კატეგორიას TIA/EIA-568B სტანდარტს. კაბელის სიგრძე არ უნდა აღემატებოდეს პაჩპანელიდან სამომხმარებლო როზეტამდე 100 მეტრს ოპტიმალური მუშაობისთვის. საბოლოო მოწყობილობამდე კაბელის დაბოლოება, სადაც ვერ ყენდება კედლის როზეტი, უნდა იყოს დატერმინირებული ფერითი დეიბული Keystone Jack-ით, შესაბამისად Cat6 კატეგორიის TIA/EIA-568B სტანდარტის გათვალისწინებით. ქსელში ყველა კომპონენტი უნდა იყოს გამოყენებული Cat6 U/FTP კატეგორიის TIA/EIA-568B სტანდარტის მიხედვით. ცენტრალური სასერვერო ოთახიდან საერთოლებზე განაწილებული შუალედური ტექნიკურ კარადებამდე უნდა იყოს გამოყენებული ოპტიკური კაბელი დავაშირებისთვის. ოპტიკური კაბელი უნდა იყოს მინ. OM3 Multi-mode 850nm, LSZH (Low Smoke Zero Halogen). კაბელები რეკვი უნდა დატერმინირდეს ოპტიკურ პაჩპანელზე LC ტიპის დაბოლოებების გამოყენებით.

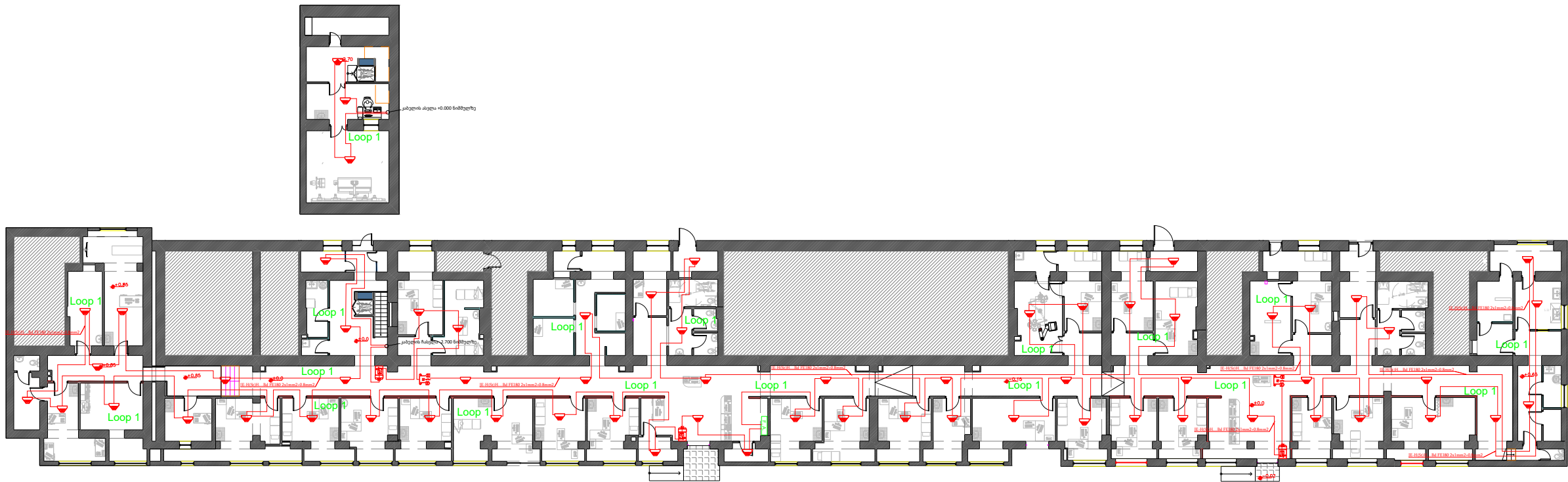
- 1 IT-Information Technology - ინფორმაციული ტექნოლოგიები
- 2 IDF Intermediate Distribution Frame - შუალედური ქსელის შემკრები.
- 3 MDF Main Distribution Frame - ცენტრალური სასერვერო.
- 4 U/FTP Unshielded Foiled Twisted Pair - დაფოლირებული გრებილი წყვილი
- 5 LC Lucent Connector
- 6 FO Fiber-Optic - ოპტიკურ ბოჭკოვანი გადამცემი ხაზი.
- 7 SFP Small Form-factor Pluggable - ოპტიკურ ბოჭკოვანი კაბელის დამაკვშირებელი.
- 8 LAN Local Area Connection - შიდა ფიზიკური ქსელი.
- Information Technology - ინფორმაციული ტექნოლოგიები
- 9 ODF Optical Distribution Frame - ოპტიკური გამანაწილებელი დაფა
- SM Single Mode

შენიშვნა:არქიტექტურის ან დიზაინის ცვლილების შემთხვევაში,საჭირო იქნება პროექტის კორექტირება.

	გარეა საშინაოაჲ კავება
	დოგ კაგება ზიდა საშინაოაჲ
	უსადენო ქალური ნჲდომა
	რკჲი
	RJ-45 როზეტი
	გამოშავანის დინამიკი(P67)
	გამოშავანის დინამიკი
	საბარო გამომავანის ბელჲფონი
	არასინსაგართო თჲპური დჲბჲქორი
	სამისსაგართო კჲბლის ოპტიკური დჲბჲქორი
	2-2 ჰესასჲლელ გამოსასჲლელიანი 1/0 გოდული
	სახანდრო ღილაკი
	გომჲნი გარჲი
	კჲპის წჲარო(24V)
	სახანდრო კანელი

დამკვეთი			
შპს აპექს სტუდიო 1			
		0179 თბილისი, საქართველო. ნიკო გხვდაძის N8	
შემსრულებელი			
შპს სექე პარკი			
		0186 თბილისი, საქართველო. მედეა ჩახავას N9 E-mail:info@sekkepark.com	
თანამდებობა	გვარი	ხელმ.	
დირექტორი	გ.ქობალავა		
ინჟინერი	გ.ლაფერიაშვილი		
პროექტის დასახელება			
ამჟღაბრიული ცენტრი დადიანის გამზირზე			
განმარტებითი ბარათი			
მასშტაბი	1:150	ფურც.	ფურცლები
თარიღი	23.10.2025	----	----
		ფორმატი A-3	

სახანძრო დეტექციის პროექტი



პირობითი აღნიშვნები

გარე საშომთაშო კაშკა

დოზ კაშკა მიღა საშომთაშოდ

უსადენო ქსელური წვდომა

რეკი

RJ-45 როზეტი

ბახმოვანების დინამიკი(IP67)

ბახმოვანების დინამიკი

საპარო ბახმოვანების ბელეფონი

არასამისაგართო თბური დეტექტორი

სამისაგართო კვამლის ოპტიკური დეტექტორი

2-2 შესასვლელ ბამოსასვლელიანი 1/8 მოდული

სახანძრო ლილაკი

სმოვანი ბაჟუძი

კვების წყარო(24V)

სახანძრო კანელი

დამკვეთი

შპს აპექს სტუდოი 1

0179 თბილისი, საქართველო. ნიკო ცხევედაძის N8

შემსრულებელი

შპს სეკე პარკი

0186 თბილისი, საქართველო. მედეა ჩახავას N9 E-mail:info@sekkepark.com

თანამდებობა	გვარი	ხელმ.
დირექტორი	გ.ქობალავა	
ინჟინერი	გ.ლაფერიშვილი	

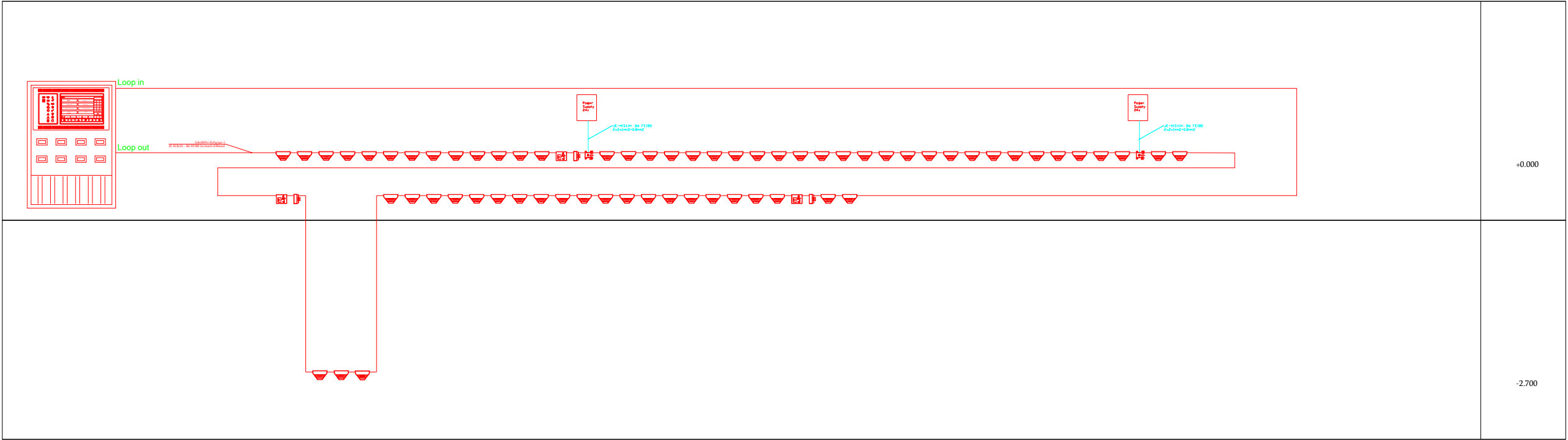
პროექტის დასახელება

ამბულატორიული ცენტრი დადიანის გამზირზე

სახანძრო დეტექციის პროექტი

მასშტაბი	1:150	ფურც.	ფურცლები
თარიღი	23.10.2025	----	----
		ფორმატი A-3	

სახანძრო დეტექციის პროექტი



პირობითი აღნიშვნები

გარე საშოვნაშო კაშვარა

დოშ კაშვარა შიდა საშოვნაშოდ

უსადენო კსალური წვდომა

რკპი

RJ-45 როზეტი

გახმოვანების დინამიკი(IP67)

გახმოვანების დინამიკი

საბარო გახმოვანების ბელეფონი

არასაგისარათო თგური დებეძორი

სამისარათო კვამლის ოპტიკარი დებეძორი

2-2 შესასვლელ გამოსასვლელიანი 1/0 გოდული

სახანძრო ლილავი

გმოვანი გაშუქი

კვების წყარო(24V)

სახანძრო კანელი

დამკვეთი

შპს აპექს სტუდიო 1

0179 თბილისი, საქართველო. ნიკო ცხევედაძის N8

შემსრულებელი

შპს სეკე პარკი

0186 თბილისი, საქართველო. მედეა ჩახავას N9 E-mail:info@sekkepark.com

თანამდებობა	გვარი	ხელმ.
დირექტორი	გ.ქოზალავა	
ინჟინერი	გ.ლაფერიშვილი	

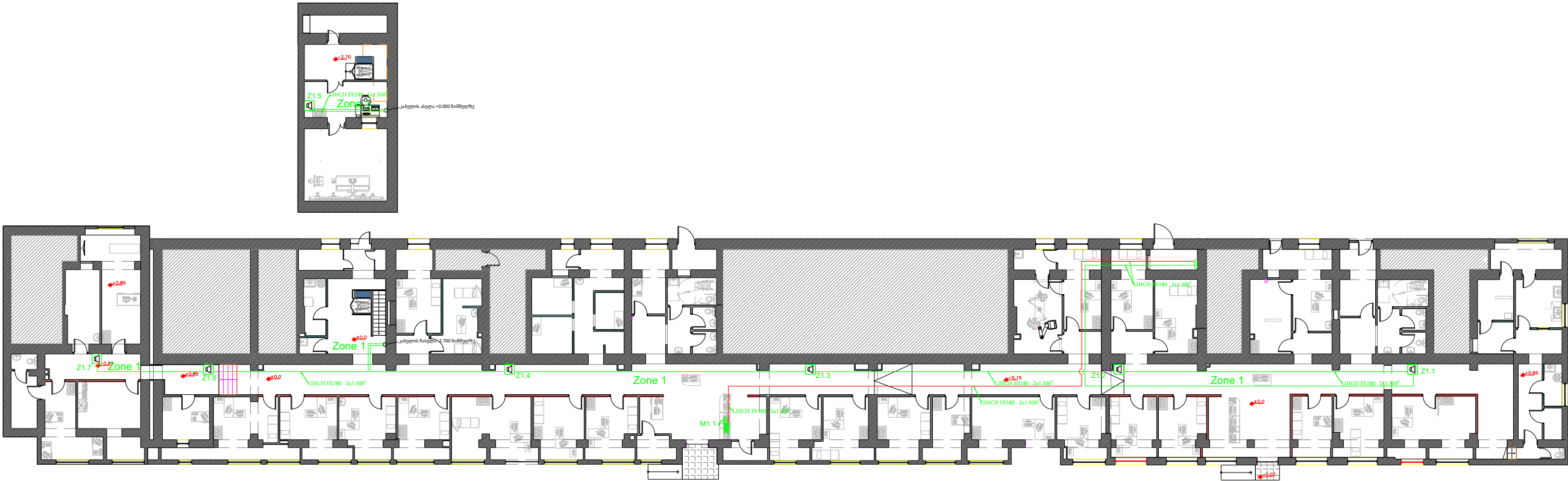
პროექტის დასახელება

ამბულატორიული ცენტრი დადიანის გამზირზე

სახანძრო დეტექციის პროექტი

მასშტაბი	1:150	ფურც.	ფურცლები
თარიღი	23.10.2025	----	----
		ფორმატი A-3	

საჯარო გამოცხადების პროექტი



პირობითი აღნიშვნები

ბარე სამონტაჟო კაშვარა

დონ კაშვარა მონტაჟი

უსადენო ქსელური წყარო

რეკონ

RJ-45 როუტინ

ბანმონტაჟის დინამიკი(PF67)

ბანმონტაჟის დინამიკი

საბარე ბანმონტაჟის ბელეფონი

არასამონტაჟო ტიპური დინამიკი

სამონტაჟო კაშვარის ტიპური დინამიკი

2-2 შესასვლელ ბანმონტაჟის დინამიკი 1/0 მოდული

სახანძრო დინამიკი

სამონტაჟი ბანმონტაჟი

კაშვარის წყარო(24V)

სახანძრო კანალი

დამკვეთი

შპს აპექს სტუდიო 1

0179 თბილისი, საქართველო. ნიკო ცხევედაძის N8

შემსრულებელი

შპს სექე პარკი

0186 თბილისი, საქართველო. მედეა ჩახავას N9
E-mail:info@sekkepark.com

თანამდებობა	გვარი	ხელმ.
დირექტორი	გ.ჭიჭინაძე	
ინჟინერი	გ.ლაფერიშვილი	

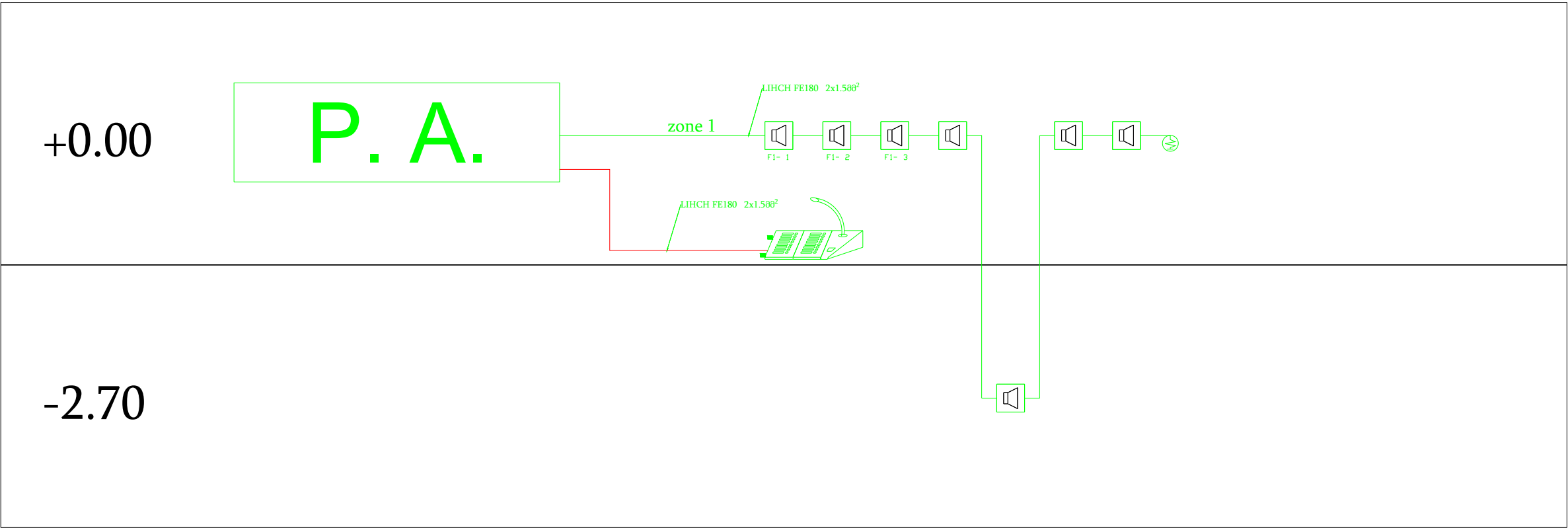
პროექტის დასახელება

ამბულატორიული ცენტრი დადიანის გამზირზე

საჯარო გამოცხადების პროექტი

მასშტაბი	1:150	ფურც.	ფურცლები
თარიღი	23.10.2025	---	---
		ფორმატი A-3	

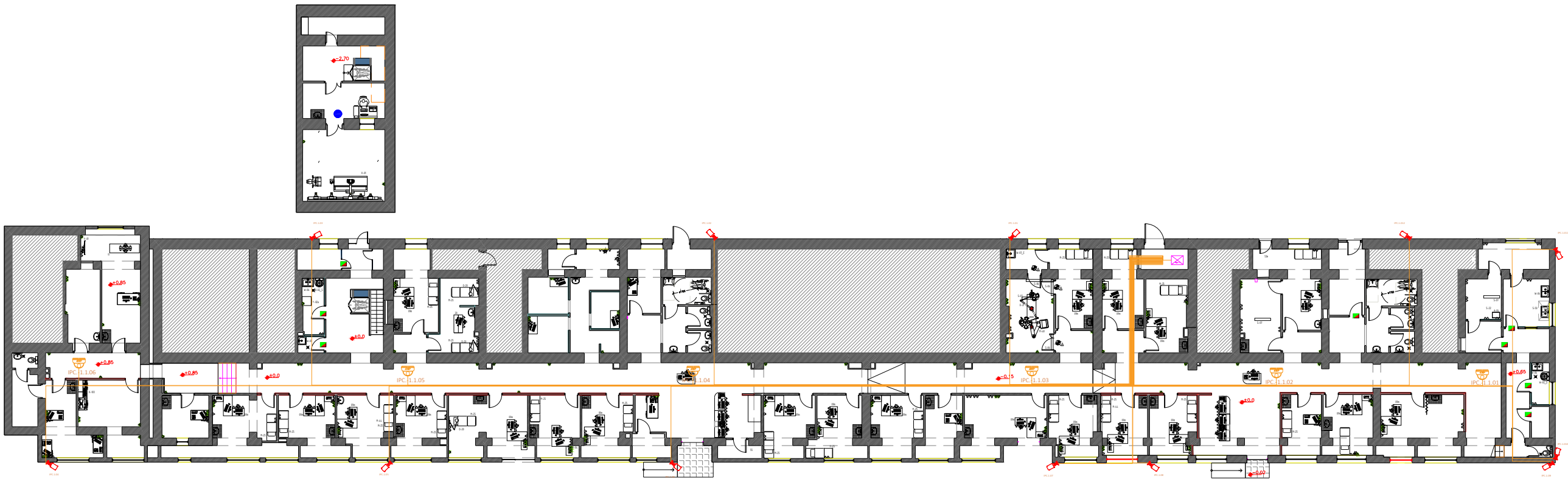
საჯარო გამოცხადების პროექტი



პირობითი აღნიშვნები	
	გარე საშინაო კამერა
	დოზ კამერა მიღა საშინაო
	უსადენო ქსელური წვდომა
	რეკი
	RJ-45 როზეტი
	ბახმოვანების დინამიკი(15W)
	ბახმოვანების დინამიკი
	საბარო ბახმოვანების ბელეფონი
	არასამისაბაროთო თბური დებეფონი
	სამისაბაროთო კვამლის ოპტიკური დებეფონი
	2-2 შესასვლელ გამოსასვლელიანი 10 მოდული
	სახანდრო ღილაკი
	სმოვანი ბაჟუძი
	კვების წყარო(24V)
	სახანდრო კანელი

დამკვეთი			
შპს აპექს სტუდიო 1			
		0179 თბილისი, საქართველო. ნიკო ცხვედაძის N8	
შემსრულებელი			
შპს სეკე პარკი			
		0186 თბილისი, საქართველო. მედეა ჩახავას N9 E-mail:info@sekkepark.com	
თანამდებობა	გვარი	ხელმ.	
დირექტორი	გ.ქობალავა		
ინჟინერი	გ.ლაფერიშვილი		
პროექტის დასახელება			
ამბულატორიული ცენტრი დადიანის გამზირზე			
საჯარო გამოცხადების პროექტი			
მასშტაბი	1:150	ფურც.	ფურცლები
თარიღი	23.10.2025	----	----
		ფორმატი A-3	

ვიდეო მეთვალყოების პროექტი



პრობოტი ალნიშვნები

ბარე სარმონბაჟო კაზარა

დოზ კაზარა შიდა
სარმონბაჟოდ

უსადენო ჟსალური წვდომა

რეკი

RJ-45 როზეტი

ბახმოვანების დინამიკი(IP67)

ბახმოვანების დინამიკი

საპარო ბახმოვანების ბელეფონი

არასაგისაბართო თბური
დეტექტორი

სამისაბართო კვამლის ოპტიკური
დეტექტორი

2-2 შესასვლელ
ბამოსასვლელიანი 10 მოდული

სახანდრო ღილაკი

სმოვანი ბაჟუდი

კვების წყარო(24V)

სახანდრო კანელი

დამკვეთი

შპს აპექს სტუდიო 1

0179 თბილისი,
საქართველო.
ნიკო ცხევედაძის N8

შემსრულებელი

შპს სეკე პარკი

0186 თბილისი,
საქართველო.
მედეა ჩახავას N9
E-mail:info@sekkepark.com

თანამდებობა	გვარი	ხელმ.
დირექტორი	გ.ქობალავა	
ინჟინერი	გ.ლაფერიშვილი	

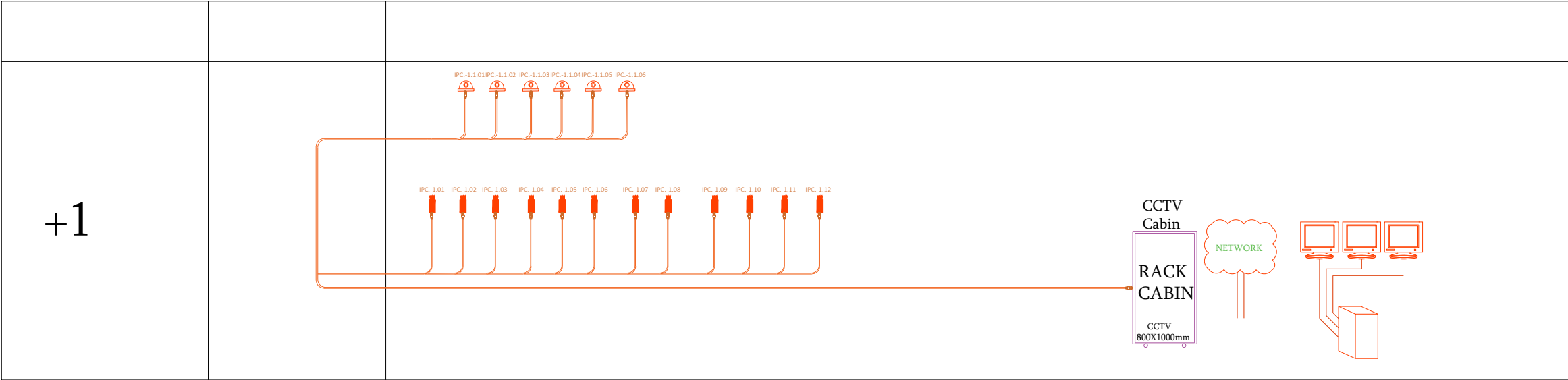
პროექტის დასახელება

ამბულატორიული ცენტრი
დადიანის გამზირზე

ვიდეო მეთვალყოების
პროექტი

მასშტაბი	1:150	ფურც.	ფურცლები
თარიღი	23.10.2025	----	----
		ფორმატი A-3	

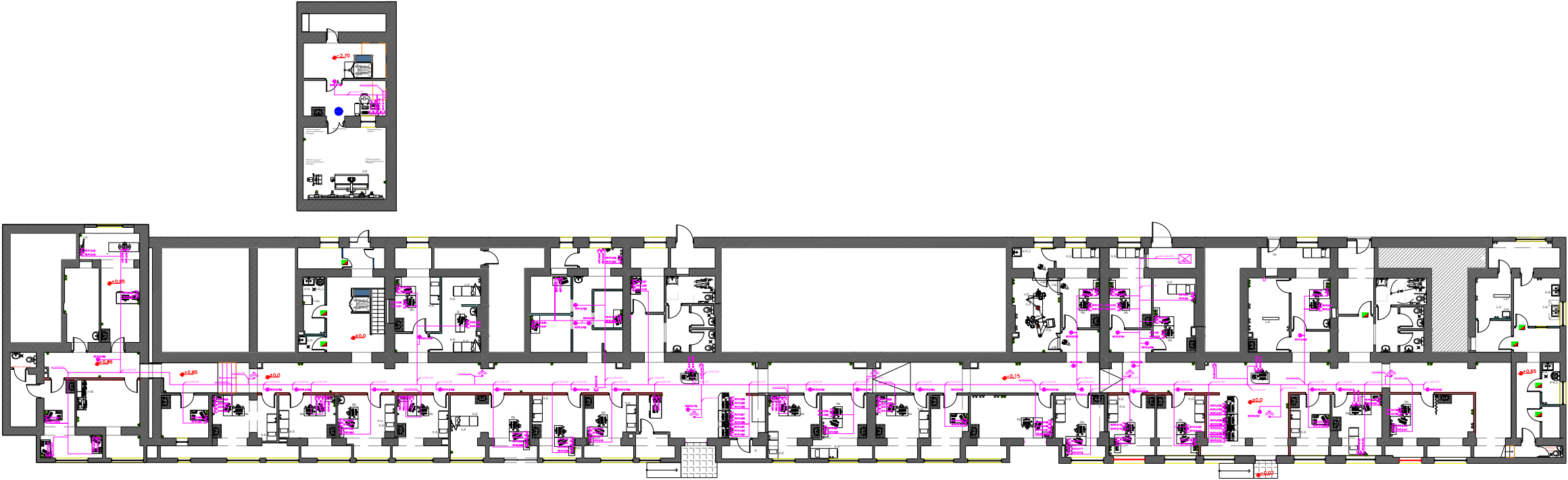
ვიდეო მეთვალყურეობის პროექტი



პირობითი აღნიშვნები	
	გარე საშინაოთ კამერა
	დოზ კამერა მიდა საშინაოთ
	უსადენო ქსელური წვდომა
	რეკი
	RJ-45 როზეტი
	განმომვანენის დინამიკი(IP67)
	განმომვანენის დინამიკი
	საპარო განმომვანენის ბელეფონი
	არასამისამართო თგური დებეფორი
	სამისამართო კვამლის ოპტიკური დებეფორი
	2-2 შესასვლელ გამოსასვლელიანი 1/8 მოდული
	სახანდრო ღილაკი
	სმოვანი გავუძი
	კვების წყარო(24V)
	სახანდრო კანელი

დამკვეთი			
შპს აპექს სტუდიო 1			
		0179 თბილისი, საქართველო. ნიკო ცხევედაძის N8	
შემსრულებელი			
შპს სეკე პარკი			
		0186 თბილისი, საქართველო. მედეა ჩახავას N9 E-mail:info@sekkepark.com	
თანამდებობა	გვარი	ხელმ.	
დირექტორი	გ.ქობალავა		
ინჟინერი	გ.ლაფერიშვილი		
პროექტის დასახელება			
ამბულატორიული ცენტრი დადიანის გამზირზე			
ვიდეო მეთვალყურეობის პროექტი			
მასშტაბი	1:150	ფურც.	ფურცლები
თარიღი	23.10.2025	----	----
		ფორმატი A-3	

მონაცემთა ქსელის პროექტი



პირობითი აღნიშვნები

გარე საშენობო კაბეა

დოზ კაბეა მიდა
საშენობო

უსადენო ქსელური წდომა

რკი

RJ-45 როზეტი

ბაზმოვანების დინამიკი(IP67)

ბაზმოვანების დინამიკი

საბარო ბაზმოვანების ბელეფონი

არასამისარმოო თბური
დებეფონი

სამისარმოო კაბლის რკიკარი
დებეფონი

2-2 შესასვლელ
ბამოსასვლეფონი 1/0 მოდული

სახანდრო ლილაკი

სმოვანი ბაზუმი

კვების წყარო(24V)

სახანდრო კანელი

დამკვეფი

შპს აპექს სტუდიო 1

0179 თბილისი,
საქარტეფლო.
ნიკო ცხეედაძის N8

შემსრულებელი

შპს სეკე პარკი

0186 თბილისი,
საქარტეფლო.
მედეა ჩახავას N9
E-mail:info@sekkepark.com

თანამდებობა	გვარი	ხელმ.
დირექტორი	გ.ქოზალავა	
ინჟინერი	გ.ლაფერიშვილი	

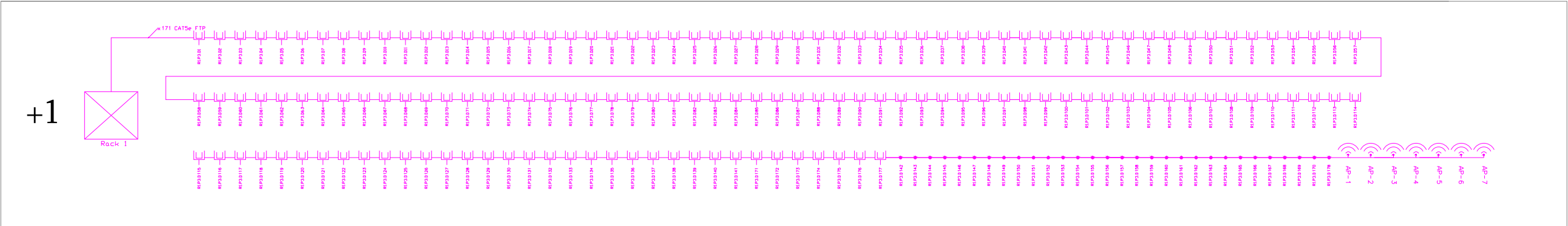
პროექტის დასახელება

ამბულატორიული ცენტრი
დადიანის გამზირზე

მონაცემთა ქსელის პროექტი

მასშტაბი	1:150	ფურც.	ფურცლები
თარიღი	23.10.2025	----	----
		ფორმატი A-3	

მონაცემთა ქსელის პროექტი



პირობითი აღნიშვნები	
	გარე საშინაოთო კაბარა
	დოზ კაბარა შიდა საშინაოთო
	უსადენო ქსელური წვდომა
	რკინი
	RJ-45 როზეტი
	ბახმოვანენის დინამიკი(IP67)
	ბახმოვანენის დინამიკი
	საბარო ბახმოვანენის ბელეფონი
	არასამისბართო თბური დებეფონი
	სამისბართო კაბლის რკინიკარი დებეფონი
	2-2 შესასვლელ ბამოსასვლელიანი 10 მოდული
	სახანდრო ლილაკი
	სმოვანი ბახუძი
	კვების წყარო(24V)
	სახანდრო კანელი

დამკვეთი			
შპს აპექს სტუდიო 1			
		0179 თბილისი, საქართველო. ნიკო ცხევედაძის N8	
შემსრულებელი			
შპს სეკე პარკი			
		0186 თბილისი, საქართველო. მედეა ჩახავას N9 E-mail:info@sekkpark.com	
თანამდებობა	გვარი	ხელმ.	
დირექტორი	გ.ქობალავა		
ინჟინერი	გ.ლაფერიშვილი		
პროექტის დასახელება			
ამბულატორიული ცენტრი დადიანის გამზირზე			
მონაცემთა ქსელის პროექტი			
მასშტაბი	1:150	ფურც.	ფურცლები
თარიღი	23.10.2025	----	----
		ფორმატი A-3	