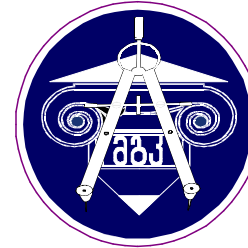


**საქართველო
შპს «მეგაკონსტრუქცია»**



**GEORGIA
« MEGAKONSTRUKCIA » LTD**

საქართველო, ქ. ფოთი, რეკვავეს ქ. 61/9
61/9, Rekvav str., Poti, Georgi

მობ: (599)785284
Mo :

№ 54

„29“ დეკემბერი 2023 წ.

ქ. თბილისი, ს. გუჩუაძის პირველი ჩიხი №12
სს ლიბერთი ბანკის საკუთრებაში არსებულ მიწის ნაკვეთზე
(საკ.კ 01.19.26.004.189) გაღებულ პარკინგის მოწყობის

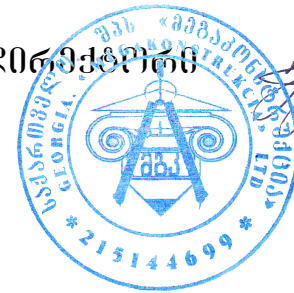
მუშა პროექტი
(კონსტრუქციული ნაწილი)

შ.პ.ს. „მეგაკონსტრუქცია“

ქ. თბილისი, ს. გუჩუაძის პირველი ჩიხი №12
სს ლიბერთი ბანკის საკუთრებაში არსებულ მიწის ნაკვეთზე
(საკ.კ 01.19.26.004.189) გაღასურული პარკინგის მოწყობის

მუშა პროექტი
(კონსტრუქციული ნაწილი)

შ.პ.ს. „მეგაკონსტრუქცია“-ს დირექტორი



ბ. ბერიძე

ქ. შოთი

2023 წ.

განმარტებითი ბარათი


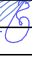

ქ. თბილისი, გუჯეჯიანის პირველი ჩიხი №12. სს ღიბერთი ბანკის საკუთრებაში არსებულ მიწის ნაკვეთზე (საკ.კ 01.19.26.004.189) გადახურული პარკინგის მოწყობისათვის გრუნტის პირობების მომზადება მოიცავს შემდეგ ღონისძიებებს:

1. უნდა მოხდეს საპროექტო ტერიტორიის დაგეგმარება მანქანა-მექანიზმებით.
2. გეოლოგიური კვლევის თანახმად, სამშენებლო მოედნის აგებულების პირობების შესაბამისად პირველ ფენას, რომელიც უნდა მოიხსნას წარმოადგენს ნიადაგი, სისქით 300 მმ.
3. ნიადაგის ფენის მოხსნის შემდეგ უნდა დაიყაროს ბალასტი სისქით 250 მმ, და 150 მმ ღორღის ფენა ფრაქციით 0,40 მმ.

ზემოთ აღნიშნული ლოკალურად შეეხება საპროექტო შენობის პერიმეტრს.

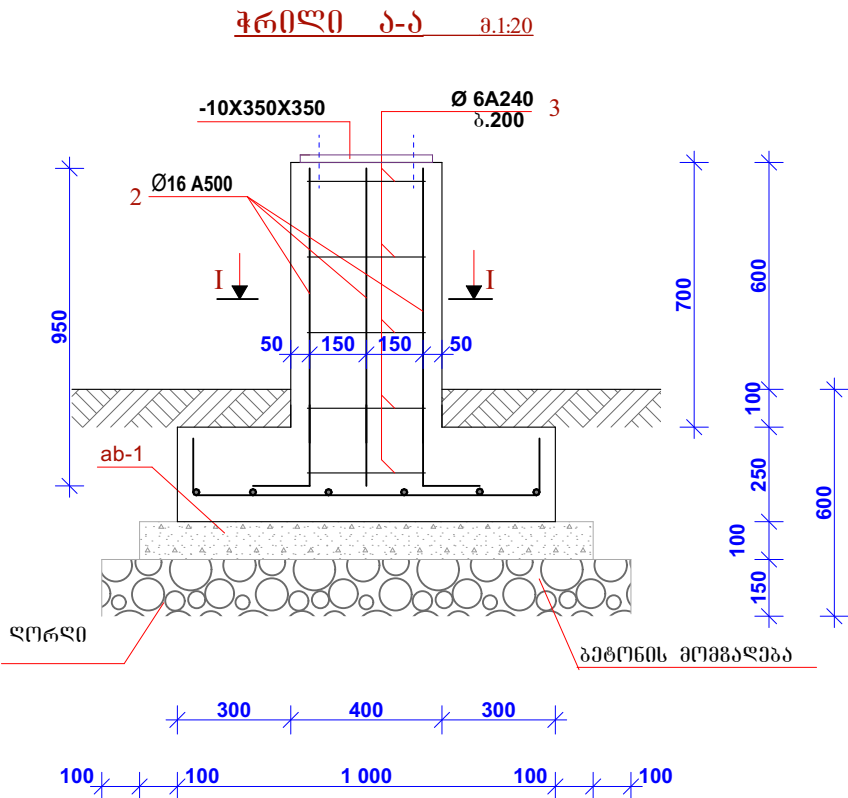
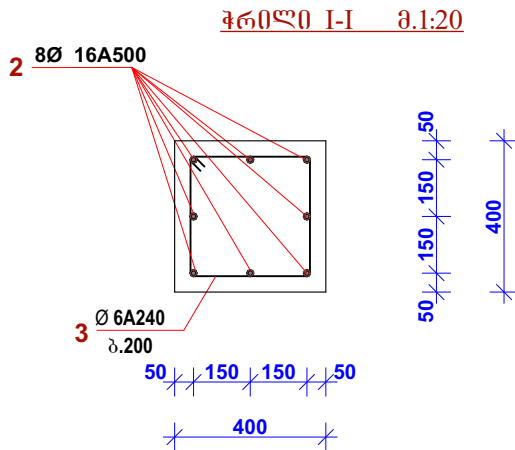
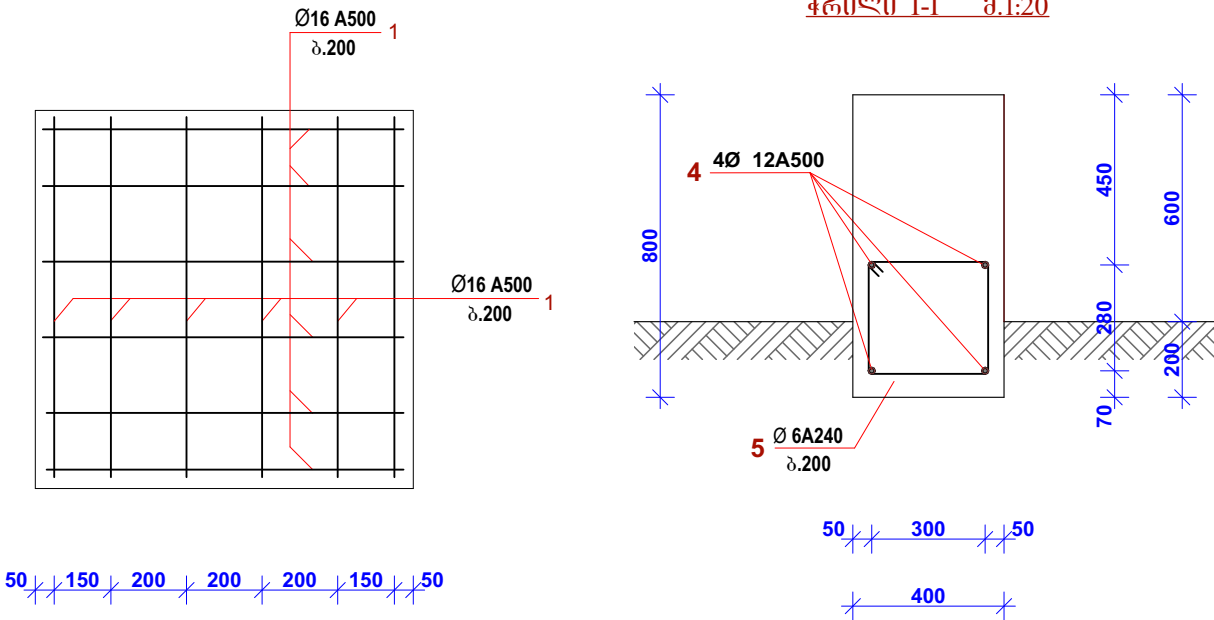
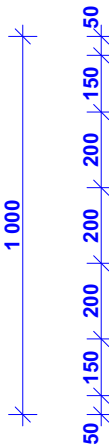
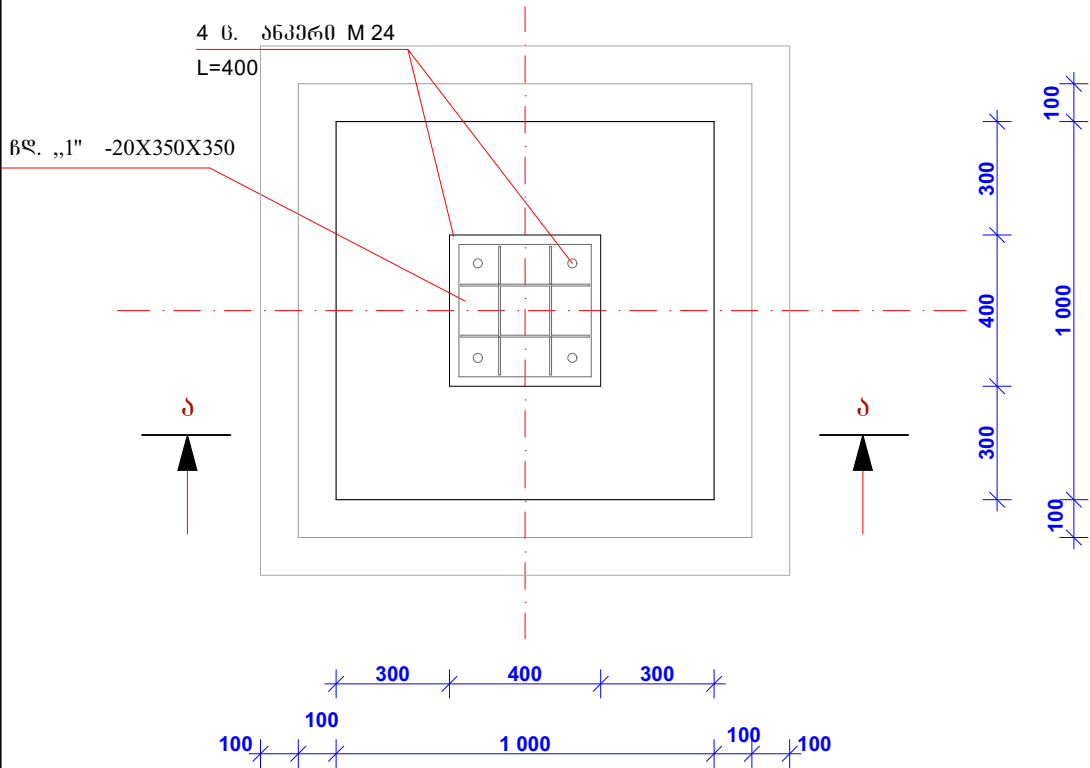
ბრაზიკული ნაწილის ჩამონათვალი

1. ტოპოგრაფიული გეგმა საპროექტო რეიქტის ჩვენებით-----მ. 1:500
2. წერტილოვანი საპირკელის გეგმა-----მ. 1:100
3. ჭრილი I-I-----მ. 1:20
4. უნდაგენტი უ-1; არმატურის ბაღე-----მ. 1:20
5. მონოლითური ღასხმის გეგმა ნიშნ. 0.00-----მ. 1:100
6. ლით. კოლონების განლაგების გეგმა -----მ. 1:100
7. კოლონის ბაგა-----მ. 1:20
8. ლითონის კარკასის გეგმა-----მ. 1:100
9. სახურავზე ნიშნისების განლაგების გეგმა-----მ. 1:100
10. ჭრილი 1-1; სვეტიშოკისია -----მ. 1:50

შპს "საქართველო"	-3	ლაგოდეხი	
შენიშვნები:			
1. ნახაზები გეგმები გეგმების მიმართებით			
2. ნახაზები გეგმა გეგმების გეგმების მიხედვით გეგმების მიხედვით გეგმების გეგმების			
გეგმების-გეგმების გეგმების			
პროექტის აღნიშვნები			
ლაგოდეხი: სს „ლაგოდეხი გეგმა“			
გეგმების: ქ. თბილისი, ს. გეგმების პროექტის გეგმა 12 (საპ.პ. 01.19.26.004.189)			
გეგმების პროექტის გეგმების			
	შპს „გეგმების გეგმა“		
გეგმების	საპ.პ. გეგმა	xelmowera	
გეგმების	გ. გეგმა		
გეგმების	გ. გეგმა		
გეგმების	გ. გეგმა		
გეგმების	გ. გეგმა		
გეგმების გეგმა			
გეგმა			
გეგმების	საპ.პ.	გეგმა	გეგმა
1:100	გ.პ.	გ-3	

ფუნდამენტი ფ-1 მ. 1:20

არმატურის ბაღი აბ-1 1:20



არმატურის სანქციონირება, მასალების ხარჯი:

პოზ.	უ ს კ ი ბ ი	Ø	l	n	n x l	Ø	Σ n x l	Q	ბეტონი
		მმ	მმ	მმ	მ	მმ	მ	კგ	მ³
1.	150 950 150	16 A500	1250	216	270	16 A500	430	680	V=55.0 B=20
2.	150 950	16 A500	1100	144	160	12 A500	640	570	
3.	90 300 300	6 A240	1380	90	125	6 A240	1135	252	
4.	ღამირას ალბილე	12 A500	—	—	640				
5.	90 300 300	6 A240	1380	730	1010				

ბეტონის მომგება 7.5 V=2.6მ³
ღორლის მომგება V=5.3მ³

ანკერი 24 n=72

ფურცელი -3

დაწვრილი

შენიშვნები:

1. ნახაზზე გეგმაში მოცემულია გეგმითი ნახაზი

2. ნახაზზე გეგმაში მოცემულია გეგმითი ნახაზი

ტექნიკურ-პროექტული მითითებები

პირდაპირი აღნიშვნები

დაამუშავა:

სს „ლიბერთი ბანკი“

მისამართი:

ქ. თბილისი, ს. ვაჟა-ფშაველას ქუჩა, 12 (საპ.კ. 01.19.26.004.189)

გადასმული პარამეტრების მოწმობა

საპ.კ. 01.19.26.004.189

შპს „გეგმარება“

მისამართი: ქ. თბილისი, ს. ვაჟა-ფშაველას ქუჩა, 12 (საპ.კ. 01.19.26.004.189)

მისამართი: ქ. თბილისი, ს. ვაჟა-ფშაველას ქუჩა, 12 (საპ.კ. 01.19.26.004.189)

მისამართი: ქ. თბილისი, ს. ვაჟა-ფშაველას ქუჩა, 12 (საპ.კ. 01.19.26.004.189)

მისამართი: ქ. თბილისი, ს. ვაჟა-ფშაველას ქუჩა, 12 (საპ.კ. 01.19.26.004.189)

პროექტული ნაწილი

ფუნდამენტი ფ-1; არმატურის ბაღი

მასშტაბი

საზომი

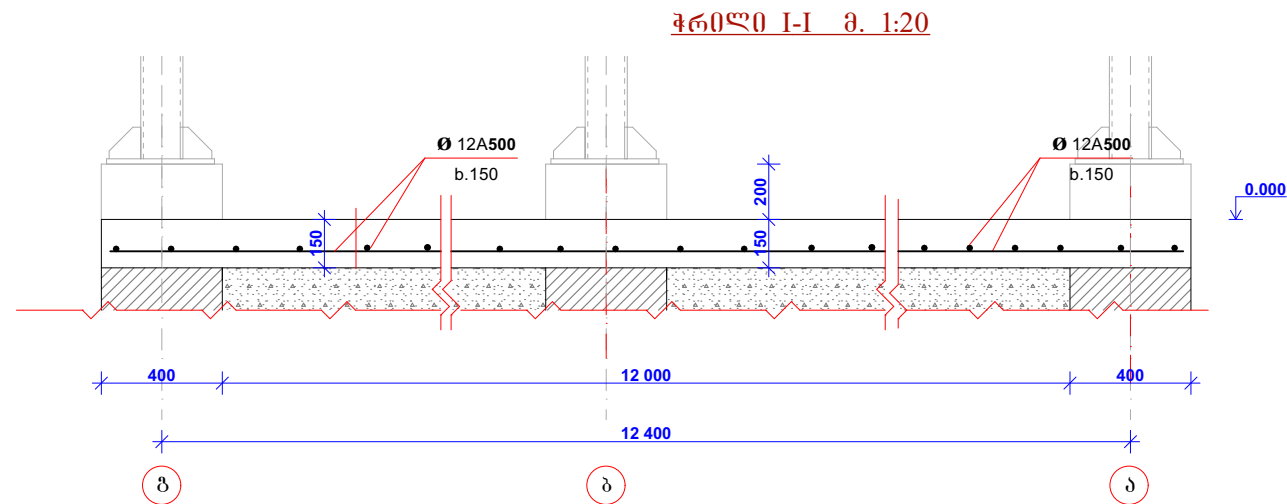
ფურცელი

ფურცელი

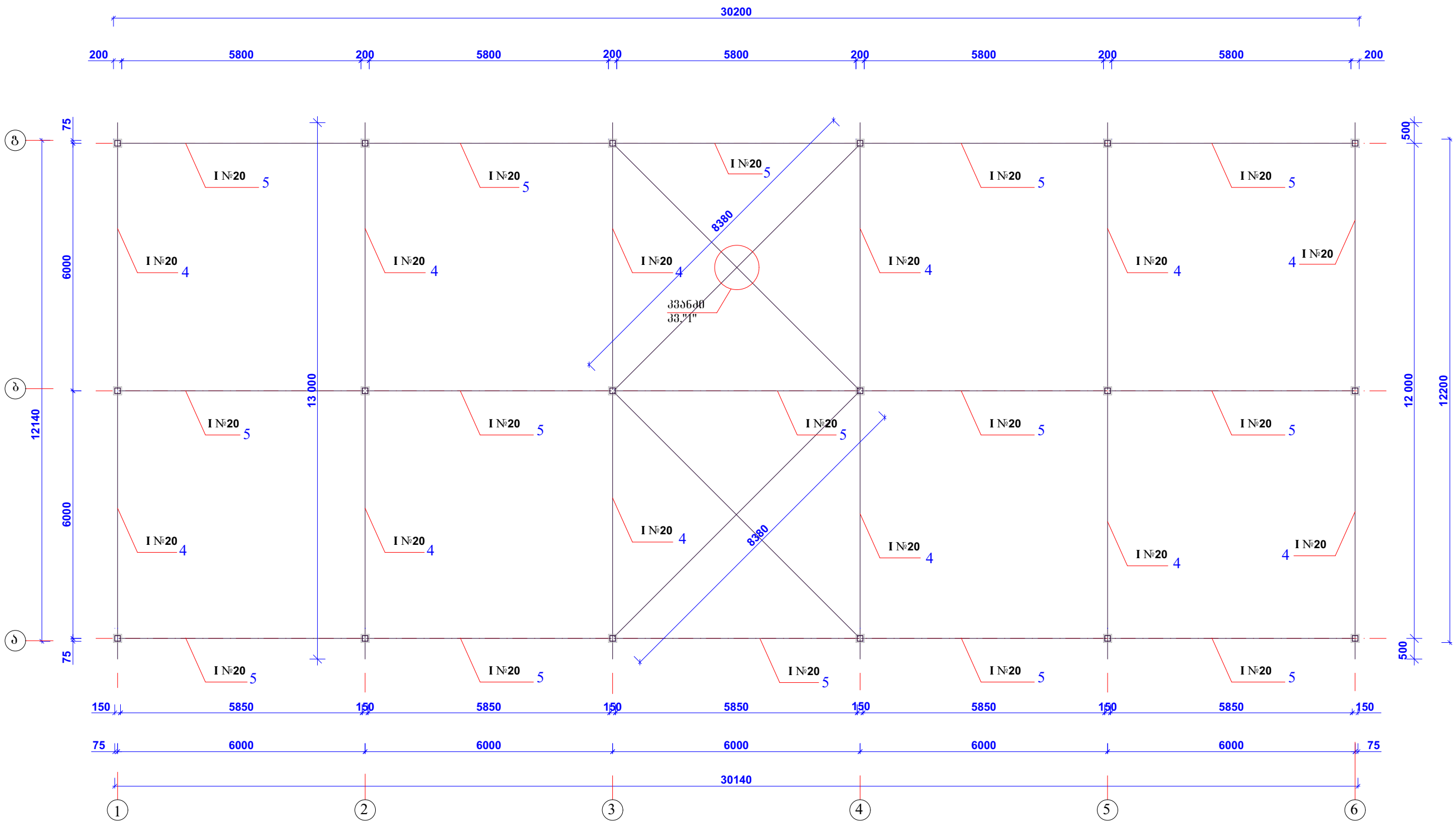
1:20

მ.კ.

კ-4

[illegible][illegible]

ლიტონის კარკასის გეგმა მ 1:100



შურაბაძე -3

დავითაძე

შენიშვნები:

- ნახაზზე გეგმაში მოცემულია მიწისშენიშვნები
- ნახაზზე ყველა ნიშნულია შენაშენის მიხედვით მოცემულია ავტორის მიერ

ტექნიკურ-პროექტული
შენიშვნები

პროექტის აღნიშვნები

დაამუშავა:

სს „ლიტონის ბანკი“

მისამართი:
ქ. თბილისი, ს. გუგუშვილის
უბანი, 12
(საპ.კ 01.19.26.004.189)

გადასმული პარამეტრების მოწმობა



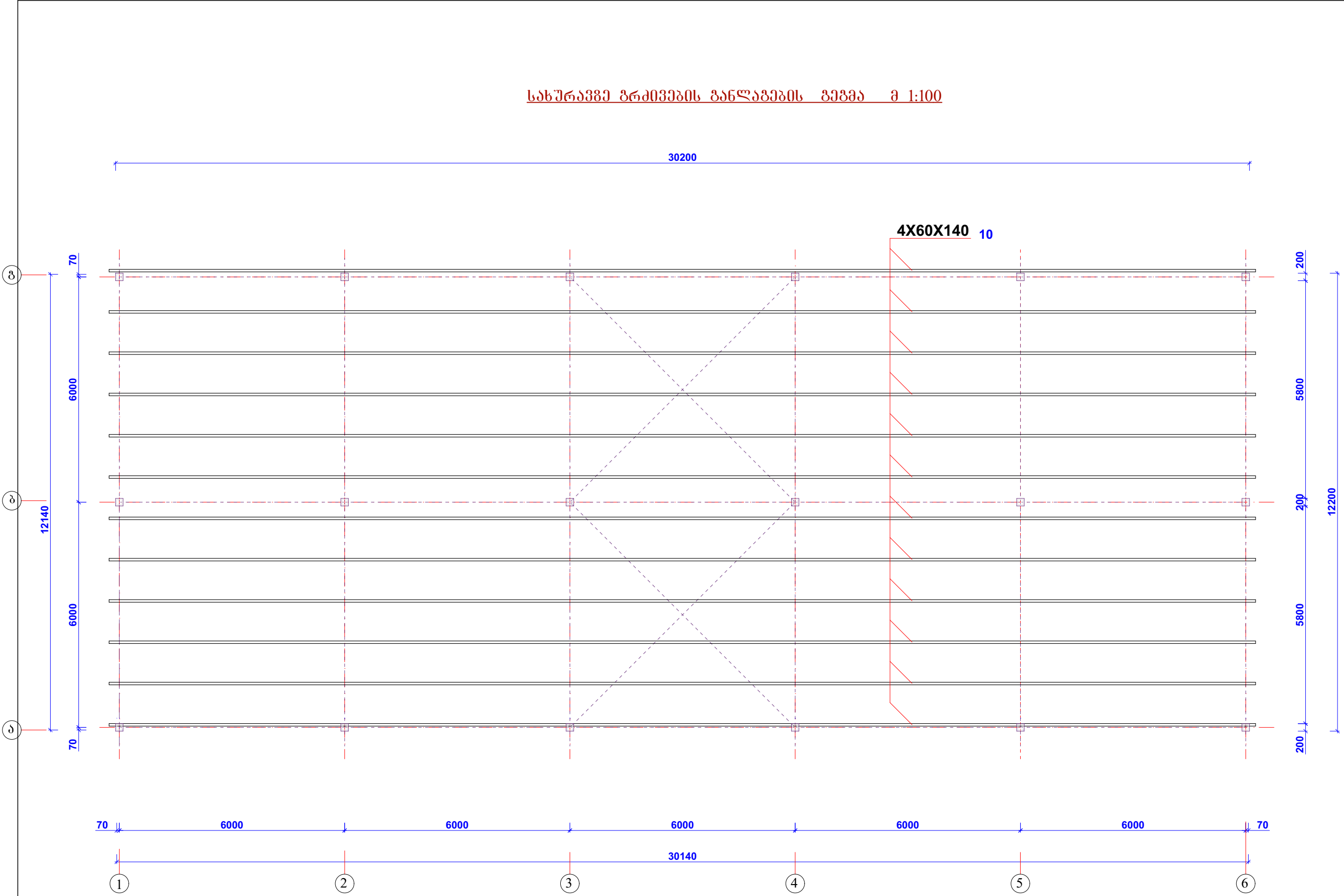
შპს
„გეგმარების სერვისი“

მისამართი	სახელი გვარი	xelmowers
მისამართი	მ. პირი	
მისამართი	მ. პირი	
მისამართი	მ. პირი	
მისამართი	მ. პირი	

კონსტრუქციული ნაწილი

ლიტონის კარკასის გეგმა

მასშტაბი	საზომი	შარტული	შარტული
1:100	მ.მ.	კ-8	



შპს "საქსტალი"	საქსტალი	
შენიშვნები:		
1. ნახაზზე მოცემულია მხოლოდ საერთო განმარტება.		
2. ნახაზზე მოცემულია მხოლოდ საერთო განმარტება.		
ტექნიკურ-კონსტრუქციული განმარტება		
პირდაპირი აღნიშვნები		
დამკვეთი: სს „ლიბერთი ბანკი“		
მისამართი: ქ. თბილისი, ს. გუგუშვილის ქ. 12 (საქ.პ. 01.19.26.004.189)		
განმარტების პერიოდის მოწმობა		
შპს „საქსტალი“		
მასშტაბი	საბაზო	განმარტება
მასშტაბი	გ. ბერიძე	გ. ბერიძე
მასშტაბი	მ. ბერიძე	მ. ბერიძე
მასშტაბი	მ. ბერიძე	მ. ბერიძე
კონსტრუქციული ნაწილი		
სს. ნიკოლოზის განლაგების გეგმა		
მასშტაბი	საბაზო	განმარტება
მასშტაბი	მ.პ.	კ-9

ფურცელი -3	დაკვეთა	
შენიშვნები:		
1. ნახაზები გეგმაში გეგმავალი მიწისფართობი		
2. ნახაზები ყველა ნაწილზე გეგმავალი ნაწილს შემოაქვამს თქმის პრეზენტის ანგარიშზე		
გეგმავალი-გეგმავალი გეგმავალი		
პროექტი აღნიშნული		
დაკვეთა: სს „ლიბერთი ბანკი“		
მისამართი: ქ. თბილისი, ს. გუგუნიძის პირველი ნაწილი 12 (ნაპ.პ 01.19.26.004.189)		
გეგმავალი პროექტის მოწოდება		
	შპს „გეგმავალი“	
მისამართი	სახლი	xelmower
ფართობი	ბ. ბანკი	
პროექტი	ბ. ბანკი	
პროექტი	ბ. ბანკი	
პროექტი	ბ. ბანკი	
პროექტი ნაწილი		
პროექტი I-I		
მისამართი	სახლი	პროექტი
1:50	ბ.პ.	პ-10