

# ტექნიკური დავალება საპროექტო მომსახურების შესყიდვაზე

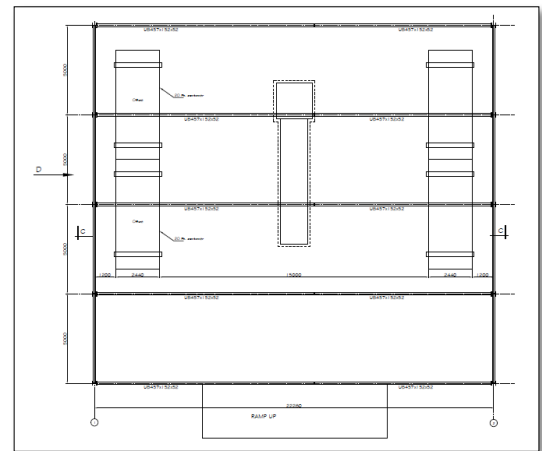
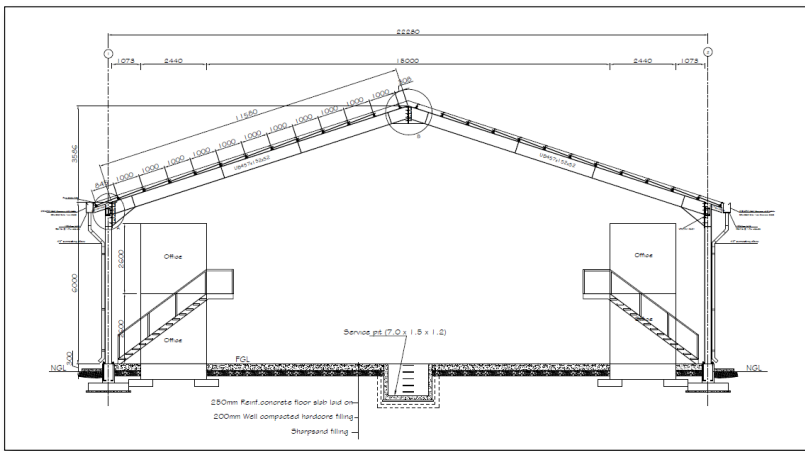
## საინჟინროს ოფისი და საამქრო საპორტო ტექნიკის რემონტისათვის

### (Terms of Reference on Engineering Office & Workshop - ToR)

#### 1. პროექტის ზოგადი მიმოხილვა

წინამდებარე დავალება ითვალისწინებს სრული საპროექტო-სახარჯთაღრიცხვო დოკუმენტაციის მომზადებას ობიექტისათვის:

1. საინჟინრო შენობა: ~530 კვ.მ. (ორ სართულიანი ოფისი და ანგარის ტიპის საამქრო საპორტო ტექნიკის სარემონტო სამუშაოებისათვის (6 მეტრამდე სიმაღლის გადახურვით იმისათვის, რომ სპეც.ტექნიკა განთავსდეს შიგნით, იხილეთ ნიმუშის სახით ქვემოთ მოცემული ესკიზი)



#### 2. შესასრულებელი სამუშაოების ჩამონათვალი

შემსრულებელმა უნდა უზრუნველყოს შემდეგი დოკუმენტაციის მომზადება:

##### ა) არქიტექტურული ნაწილი

- არქიტექტურული გეგმები: სართულების დაგეგმარება ზუსტი კვადრატულობით.
- აქსონომეტრიული ფასადები და ჭრილები: შენობის მოცულობითი აღქმა და ვერტიკალური ჭრილები სიმაღლეების ჩვენებით.
- ექსტერიერის ვიზუალიზაცია (რენდერები): მაღალი ხარისხის ფოტომონტაჟი გამოყენებული მასალების დეტალური მითითებით (ფაქტურა, ფერი).

##### ბ) კონსტრუქციული ნაწილი

- კონსტრუქციული სქემების, საძირკვლების, გადახურვისა და მზიდი ელემენტების გაანგარიშება და ნახაზების მომზადება (შესაბამისი ნორმების დაცვით).

##### გ) სახანძრო უსაფრთხოება

- პროექტის მომზადება საქართველოს მთავრობის **№41 დადგენილების** („ტექნიკური რეგლამენტი – შენობა-ნაგებობის უსაფრთხოების წესების შესახებ“) სრული დაცვით.

##### დ) ინკლუზიურობა (შშმ პირთათვის ადაპტირება)

- ნახაზებისა და ექსპერტიზის მომზადება საქართველოს მთავრობის **№732 დადგენილების** შესაბამისად (სივრცის მოწყობისა და არქიტექტურული ელემენტების ხელმისაწვდომობის ნორმები).

#### ე) საინჟინრო ქსელები

- **წყალგაყვანილობა და კანალიზაცია (წყალი/კანალიზაცია):** შიდა და გარე ქსელების დაპროექტება.
- **ელექტრომომარაგება:** შიდა ელექტრო ქსელის პროექტი, განათებისა და ძალოვანი წერტილების დატანით.

#### ვ) ადმინისტრაციული მხარდაჭერა

- სრული დოკუმენტაციის მომზადება და კომპლექტაცია მუნიციპალიტეტის მერიაში (არქიტექტურის სამსახურში) წარსადგენად და შესათანხმებლად.

### 3. ფინანსური დოკუმენტაცია

შემსრულებელმა უნდა წარმოადგინოს:

1. **პროექტირების ღირებულება:** მომსახურების სრული საფასური.
2. **საორიენტაციო განფასება:** სამშენებლო სამუშაოების მიახლოებითი ბიუჯეტი.
3. **დეტალური ხარჯთაღრიცხვა:** პროექტის დასრულების შემდგომ, ზუსტი მოცულობებისა და მასალების ფასების საფუძველზე.

### 4. მოთხოვნები შემსრულებლის მიმართ

- **კვალიფიციური პერსონალი:** გუნდში სერტიფიცირებული არქიტექტორების, კონსტრუქტორებისა და სახანძრო უსაფრთხოების (აკრედიტებული ექსპერტების) ყოლა.
- **ვადების მართვა:** შემსრულებელი ვალდებულია წარმოადგინოს სამუშაოების შესრულების კალენდარული გრაფიკი ეტაპების მიხედვით.
- **საავტორო ზედამხედველობა (ოპციონალური):** იმ შემთხვევაში, თუ შემსრულებელ კომპანიას აქვს შესაბამისი რესურსი, მან უნდა წარმოადგინოს წინადადება **მშენებლობის პროცესში საავტორო ზედამხედველობის** განხორციელების თაობაზე. აღნიშნული მოიცავს პერიოდულ ვიზიტებს ობიექტზე, ნახაზებთან შესაბამისობის კონტროლს და საჭიროების შემთხვევაში საპროექტო გადაწყვეტილებების დაზუსტებას მშენებლობის ფაზაში. *გთხოვთ, აღნიშნული მომსახურების ღირებულება მიუთითოთ ცალკე, ყოველთვიური ფიქსირებული გადასახადის ან ვიზიტების რაოდენობის მიხედვით.*

## მოთხოვნა საფასო წინადადებაზე

### (RFQ - Request for Quotation)

**პროექტის დასახელება:** საინჟინროს ოფისი და საამქრო საპორტო ტექნიკის რემონტისათვის  
საპროექტო მომსახურება

**თარიღი:** [ჩაწერეთ თარიღი]

#### 1. ინფორმაცია შემსრულებლის შესახებ (ავსებს კომპანია)

- კომპანიის დასახელება: \_\_\_\_\_
- საიდენტიფიკაციო კოდი: \_\_\_\_\_
- საკონტაქტო პირი: \_\_\_\_\_
- ტელეფონი / ელ-ფოსტა: \_\_\_\_\_

#### 2. მომსახურების ღირებულება (ცხრილი)

გთხოვთ, მიუთითოთ მომსახურების ღირებულება ლარში (დღგ-ს ჩათვლით):

#	მომსახურების დასახელება	საინჟინრო შენობა (530 კვ.მ)	ადმინისტრაციული შენობა (970 კვ.მ)	ჯამური ღირებულება
1	არქიტექტურული პროექტი (გეგმები, ჭრილები, რენდერები)			
2	კონსტრუქციული პროექტი			
3	სახანძრო უსაფრთხოების პროექტი (41-ე დადგენილება)			
4	შშმ პირთა ადაპტაციის პროექტი და ექსპერტიზა (732-ე დადგენილება)			
5	წყალგაყვანილობა-კანალიზაციის (სსპ) პროექტი			
6	შიდა ელექტრო სისტემის პროექტი			
7	სამშენებლო ხარჯთაღრიცხვის მომზადება			
8	მერიის არქიტექტურის სამსახურთან შეთანხმების პროცესი			
9	საავტორო ზედამხედველობა მშენებლობისას (ოპციური) მიუთითეთ თვითური ან სრული ციკლი			
ჯამი:				

#### 3. სამუშაოს შესრულების ვადები

გთხოვთ, მიუთითოთ კალენდარული დღეების რაოდენობა, რომელიც საჭიროა სრული პაკეტის მოსამზადებლად:

- საპროექტო სამუშაოების ხანგრძლივობა: \_\_\_\_\_ კალენდარული დღე.

#### 4. დამატებითი პირობები (ავსებს შემსრულებელი)

- გადახდის პირობა: \_\_\_\_\_
- წინადადების ვალიდურობა: (მაგ: 30 დღე) \_\_\_\_\_

#### 5. თანდართული დოკუმენტაცია

გთხოვთ, საფასო წინადადებასთან ერთად წარმოადგინოთ:

1. თქვენი კომპანიის პორტფოლიო (მსგავსი პროექტების ჩამონათვალი).
2. პასუხისმგებელი არქიტექტორისა და კონსტრუქტორის სერტიფიკატები/ლიცენზიები.
3. სარეკომენდაციო წერილები, სხვა

შემსრულებლის ხელმოწერა და ბეჭედი: \_\_\_\_\_