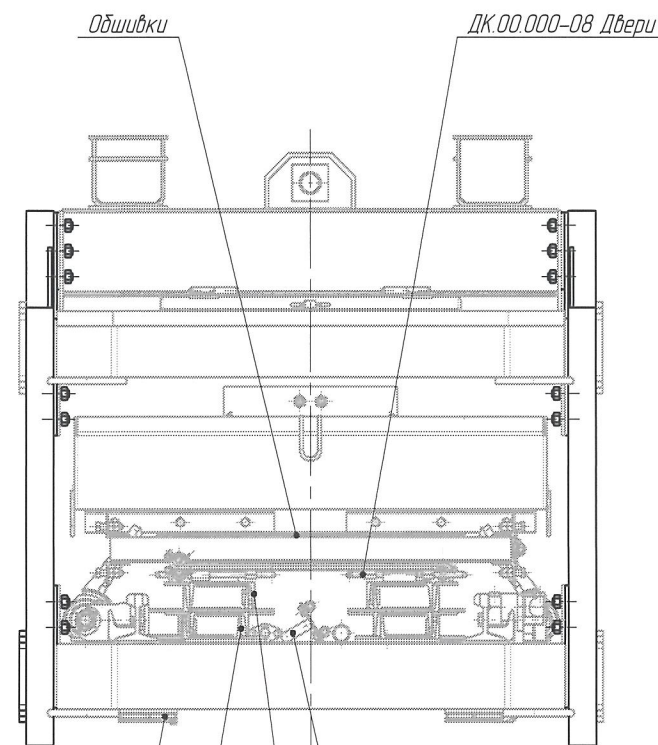
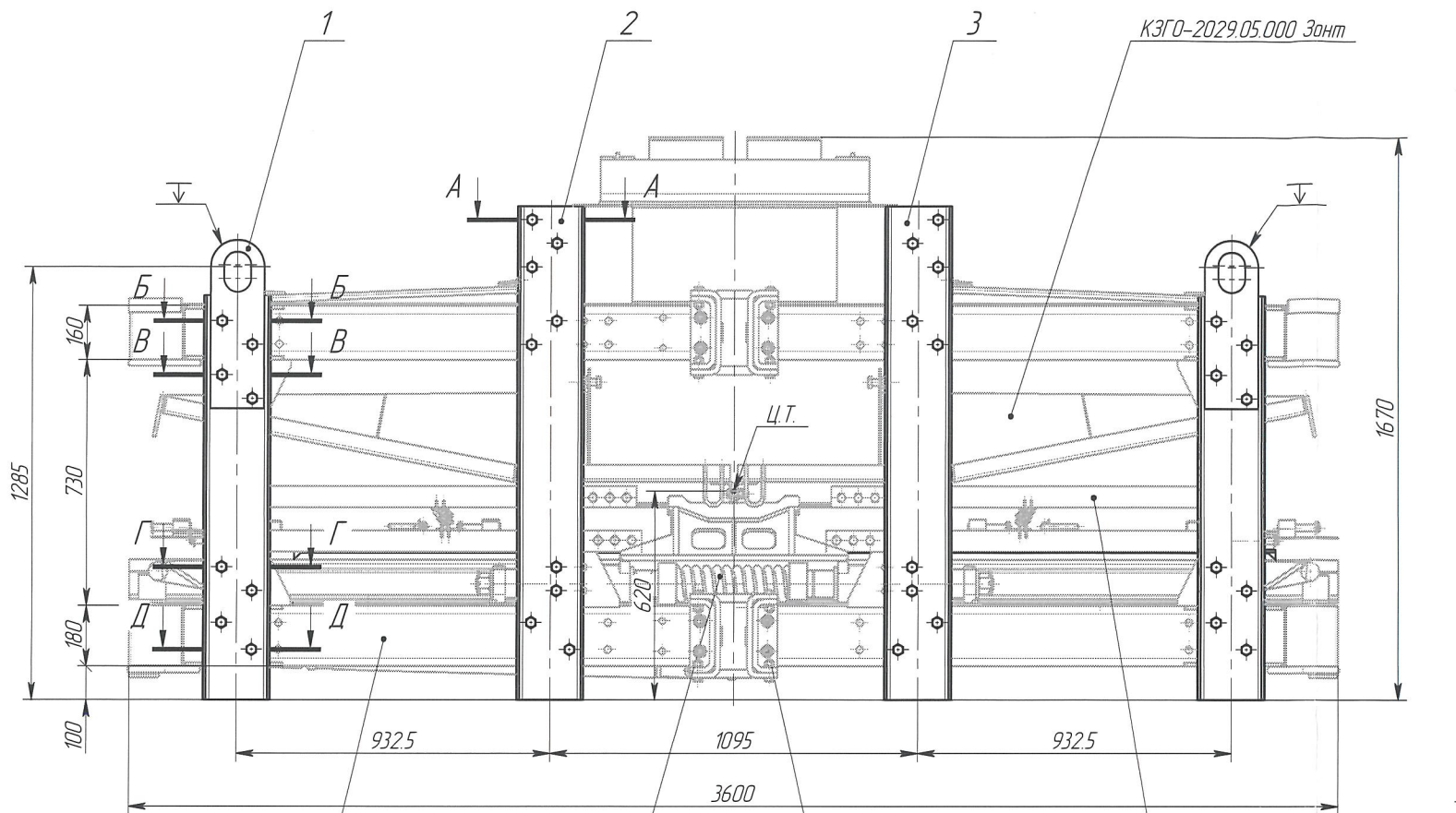


Коммерческая тайна
Общества с ограниченной
ответственностью "Киселевский
завод горного оборудования"
ИНН 4223074109 КПП 422301001
ОГРН 1154223000373

1. Размеры для справок.
2. Допускается другое расположение грузов.

КЗГО-214.2.01.000 СБ					
Изм.	Лист	№ док.	Подп.	Дата	Схема отгрузки клетки
Разраб.	Литовичко Н.А.	13.01.26			110В360-6,0Р
Проб.	Львицкий В.В.				Сварочный чертеж
Т. контр.					Лист
Н. контр.					Листов
Утв.	Иванов А.Л.				000 "КЗГО"
Копировал					
Формат А1					

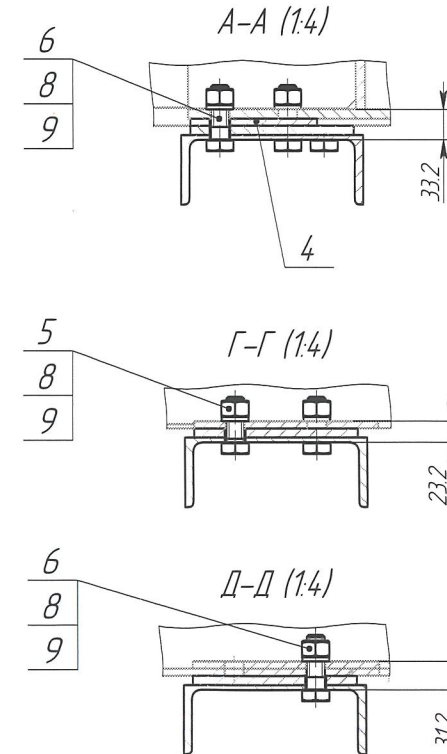
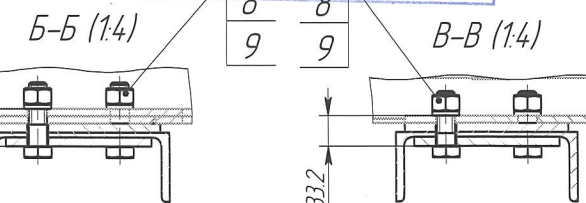


КЗГО-2032.06.000 Амортизатор
КЗГО-214.01.03.000 Стойка
КЗГО-214.01.03.000-01 Стойка

КЗГО-214.01.05.000 Поручень
1НОВ360.02.270 Тяга
1НОВ360.02.105 Труба
КЗГО-214.01.04.000 Стойка
КЗГО-214.01.04.000-01 Стойка

Состав пакета			
Обозначение	Наименование	Кол-во	Масса 1 ед., кг
УНС1-250.000А	Направляющая скольжения	4	19
ДК.00.000-08	Двери	2	69
1НОВ360.02.000	Стойка	1	582
КЗГО-2029.05.000	Зонт	1	216
КЗГО-2032.06.000	Амортизатор	4	2,4
КЗГО-2032.00.001	Прокладка	4	1
КЗГО-2032.00.001-01	Прокладка	4	0,7
КЗГО-214.02.00.000	Ограждение	2	48,5
КЗГО-214.01.01.000	Пояс верхний	1	776
КЗГО-214.01.02.000	Пояс нижний	1	505
КЗГО-214.01.03.000	Стойка	2	53
КЗГО-214.01.03.000-01	Стойка	2	53
КЗГО-214.01.04.000	Стойка	2	53
КЗГО-214.01.04.000-01	Стойка	2	53
КЗГО-214.01.05.000	Поручень	1	7,7
КЗГО-214.01.00.001	Обшивка	2	32
КЗГО-214.01.00.001-01	Обшивка	2	32
КЗГО-214.01.00.002	Обшивка	1	32
КЗГО-214.01.00.003	Обшивка	1	30,6
1НОВ360.02.270	Тяга	1	5,9
1НОВ360.02.105	Труба	1	12,2

Коммерческая тайна
Общества с ограниченной
ответственностью "Киселевский
завод горного оборудования"
ИНН 4223074/00 КПП 422301001
ОГРН 1154223010075



- Размеры для справок.
- Перед началом упаковки необходима:
 - на верхнем поясе демонтировать упоры КЗГО-2032.01.050 с балки КЗГО-214.01.01.300. Болты, шайбы и гайки для крепления упоров к балке - установить на упор. Упор упаковать в соответствующий ящик;
 - на стопорном устройстве демонтировать кронштейн 1НОВ400.02.040, пружину 1НОВ400.02.015, болт откидной 1НОВ400.02.016. Болты, шайбы и гайки для крепления изделий - упаковать в коробку или пакет по назначению, далее - упаковать в соответствующий ящик.
- В местах соприкосновения металлических поверхностей проложить прокладки из картона.
- ↓ - места строповки (4 места).

Перв. примен.
КЗГО-214.01.100
Спроб. №
Взам. инв. №
Инв. № подл.
Подп. и дата

КЗГО-214.01.01.000 Пояс верхний
КЗГО-2032.00.001 Прокладка
КЗГО-2032.00.001-01 Прокладка

КЗГО-214.01.100 СБ			
Изм.	Лист	№ докум.	Подп.
Разраб.	Лит.	Лит.	Лит.
Проб.	Лит.	Лит.	Лит.
Т. контр.	Лит.	Лит.	Лит.
Н. контр.	Лит.	Лит.	Лит.
Утв.	Лит.	Лит.	Лит.
Пакет поясов			
Сварочный чертеж			
000 "КЗГО"			