

შეთანხმებულია:


არ ემ გი გოლდის წარმოების დირექტორი


ს. ბერეზიკოვ

« 14 » 05 2026წ.

დამტკიცებულია:

არ ემ გი გოლდის გენერალური დირექტორი


ჯ. შუბითიძე

« » 2026 წ.

შეთანხმებულია:

საწარმოო პროექტების მართვის
დირექტორი


ა. ნემოკაევ

« » 2026წ.

ტექნიკური დავალება

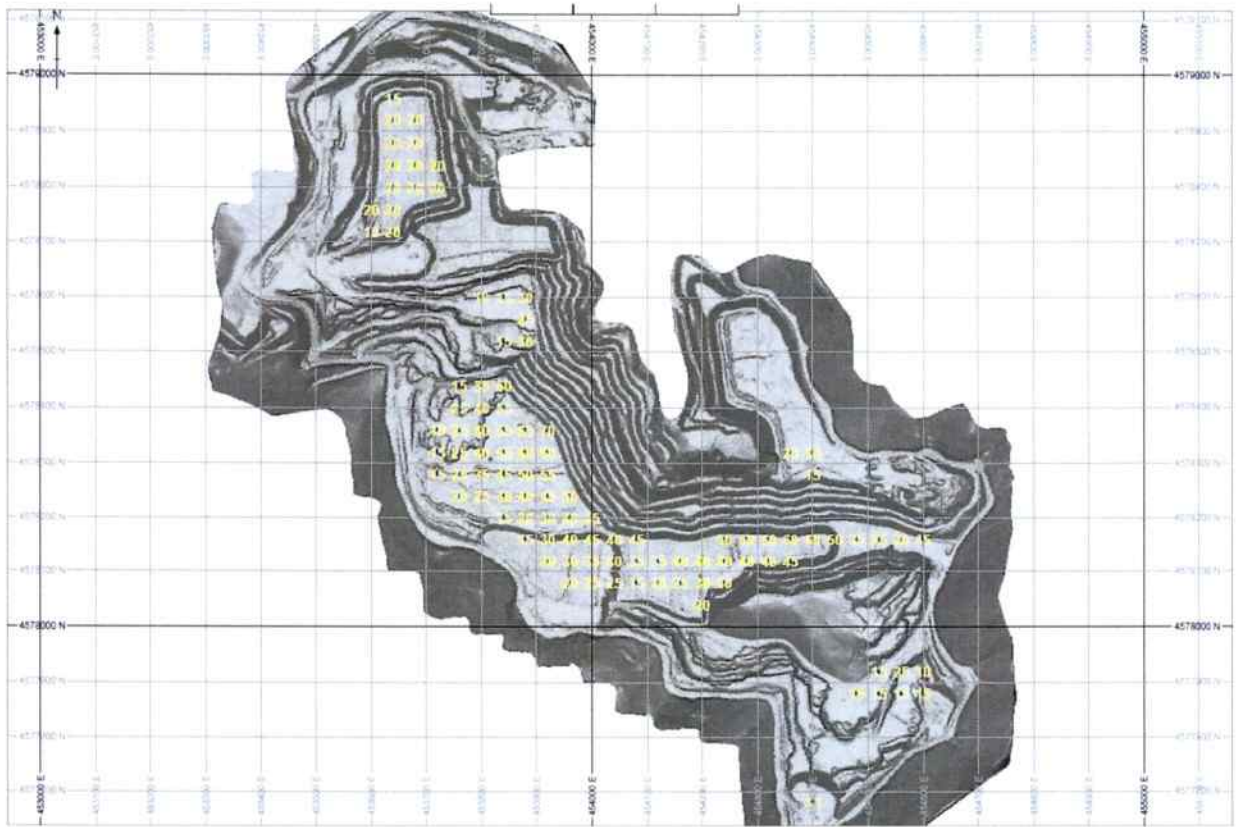
ბურღვითი სამუშაოების შესრულება ტექნოლოგიური დასინჯვისათვის სს „RMG Gold-ის“ ძველ გროვებზე

კაზრეთი, 2026

№	ძირითადი მონაცემების ჩამონათვალი და მოთხოვნები	ძირითადი მონაცემები და მოთხოვნები
1	ზოგადი ინფორმაცია	
1.1	დამკვეთი	შპს „RMG Gold“
1.2	შემსრულებელი	გამოვლინდება ტენდერის მეშვეობით
1.3	სამუშაოს შესრულების საფუძველი	ხელშეკრულება
1.4	ობიექტის დასახელება	სს RMG Gold-ის საწარმოო ტერიტორია
1.5	ობიექტის განთავსების ადგილი	საქართველო, ბოლნისის მუნიციპალიტეტი
1.6	პროექტის დასახელება	„ბურღვითი სამუშაოების შესრულება სს „RMG Gold-ის“ ძველი გროვების უბანზე“
1.7	მომსახურების ტიპი:	<p>სამუშაოების სავსე ნაწილი მოიცავს 107 ერთეული ჭაბურღილის ბურღვას.</p> <ul style="list-style-type: none"> ✓ ადგილობრივი გრუნტიდან გამომდინარე, აუცილებელია მშრალი დარტყმა ბაგირული ბურღვის მეთოდის გამოყენება, მასალის უწყვეტი აღებით, ✓ ბურღვის დიამეტრები დასაშვებია 151-89 მმ-ის ფარგლებში; ✓ საპროექტო ჭაბურღილების შესახებ დეტალური ინფორმაცია (საპროექტო სიღრმეები, კოორდინატები და ა.შ) მოცემულია ქვემოთ; ✓ ჭაბურღილების გეოლოგიური მომსახურება-სინჯის აღება და სავსე მომზადება უნდა შესრულდეს კონტრაქტორი ორგანიზაციის პერსონალის მიერ; ✓ დასინჯვა უნდა მოხდეს უწყვეტად, ყოველი 2 მეტრიანი რეისი უნდა დაკომპლექტდეს როგორც ერთი სინჯი; ✓ ნიმუშის სავსე მომზადების დროს უნდა მოხდეს სინჯის ფოტოგრაფირება, ნომრის მინიჭება და ტომარაში მოთავსება.
2.	საწყისი მონაცემები პროექტირებისათვის	
2.1	დამკვეთის მიერ მიწოდებული საწყისი მონაცემები	1. ტერიტორიის აერო-ფოტო და ტოპო გადაღება ჭაბურღილების განლაგებით;
2.2	დამკვეთი იღებს ვალდებულებას	1. უზრუნველყოს საბურღი მოედნების მოწყობა
3.	მოთხოვნები დოკუმენტაციასთან	
3.1	სამუშაოს დაწყების თარიღი	ხელშეკრულების თანახმად
3.2	სამუშაოს დასრულების თარიღი	ხელშეკრულების თანახმად

3.3	მოთხოვნები გაწეული მომსახურებისა და საპროექტო დოკუმენტაციის შემადგენლობის შესახებ	მომსახურება უნდა იყოს დამკვეთის მიერ დადგენილ გრაფიკთან შესაბამისობაში, ერთჯერადი მომსახურება;
3.4	მარეგულირებელი დოკუმენტების მოთხოვნები და განხორციელების წესები	<ul style="list-style-type: none"> შეასრულოს საქართველოს მოქმედი კანონმდებლობით დადგენილი მოთხოვნები, მათ შორის "გარემოს დაცვის შესახებ" და "ნიადაგის შესახებ", "წყლისა და ბუნებრივი რესურსების გამოყენებისათვის გადახდის შესახებ" საქართველოს კანონით დადგენილი სხვა პირობები, კანონქვემდებარე ნორმატიული აქტები და სააგენტოს მიერ მოწოდებული გეო-ინფორმაციული პაკეტის საფუძველზე გარემოს დაცვის ეროვნული სააგენტოს №229 მიწისქვეშა რესურსების გამოყენებით. 2012 წლის 2 მარტის "მინერალური რესურსები".
3.5	მოთხოვნები შემსრულებლის მიმართ	<ol style="list-style-type: none"> კონტრაქტორ კომპანიას უნდა გააჩნდეს შესაბამისი საბურღი დაზგები და გამოცდილება მსგავსი ტიპის საველე სამუშაოების ხარისხიანად შესრულებისათვის; აუცილებელია, რომ მასალის გამოსავალი იყოს 85% მინიმუმ;
3.6	სხვა მოთხოვნები კონტრაქტორის მიმართ	<ul style="list-style-type: none"> ✓ ჩატარებული სამუშაოები შესაბამისობაში უნდა იყოს სს "RMG Gold-ში" მოქმედ შრომის დაცვისა და უსაფრთხოების, საწარმოში მოქმედი გარემოს დაცვის ნორმატივებთან; ✓ კონტრაქტორ კომპანიას უნდა გააჩნდეს ისეთი ტიპის და აღჭურვილობის საბურღი დაზგა, რომელსაც შეუძლია ბურღვა საბურღი ხსნარის გამოყენების გარეშე, რათა თავიდან აცილებული იყოს სანგრევისპირა ზონის დაბინძურება საბურღი ხსნარის გავლენით.
3.7	მომსახურების შესრულების მარეგულირებელი ნორმატიული დოკუმენტები	ხელშეკრულება, ტექნიკური დავალება სამუშაო პროგრამასთან ერთად.

საპროექტო ჰაბურდილების განაგების გეგმა



ჰაბურდილების საპროექტო კოორდინატები

BHID	XCOLLAR	YCOLLAR	ZCOLLAR	LENGTH	AZICOLL	DIPCOLL
HP_2026_1	453600	4578760	1042,186	20	0	90
HP_2026_2	453600	4578720	1038,913	15	0	90
HP_2026_3	453640	4578960	1041,712	15	0	90
HP_2026_4	453640	4578920	1041,697	20	0	90
HP_2026_5	453640	4578880	1041,496	20	0	90
HP_2026_6	453640	4578840	1041,632	20	0	90
HP_2026_7	453640	4578800	1041,062	20	0	90
HP_2026_8	453640	4578760	1040,722	20	0	90
HP_2026_9	453640	4578720	1041,037	20	0	90
HP_2026_10	453680	4578920	1041,337	20	0	90
HP_2026_11	453680	4578880	1041,269	20	0	90
HP_2026_12	453680	4578840	1041,007	20	0	90
HP_2026_13	453680	4578800	1041,031	20	0	90
HP_2026_14	453720	4578840	1040,287	20	0	90
HP_2026_15	453720	4578800	1040,73	20	0	90
HP_2026_16	453720	4578360	1069,443	10	0	90
HP_2026_17	453720	4578320	1074,244	15	0	90
HP_2026_18	453720	4578280	1077,078	15	0	90
HP_2026_19	453760	4578440	1062,21	15	0	90
HP_2026_20	453760	4578400	1069,291	25	0	90

HP_2026_21	453760	4578360	1068,885	25	0	90
HP_2026_22	453760	4578320	1071,495	25	0	90
HP_2026_23	453760	4578280	1076,015	25	0	90
HP_2026_24	453760	4578240	1076,202	20	0	90
HP_2026_25	453800	4578600	1033,891	10	0	90
HP_2026_26	453800	4578480	1050,299	20	0	90
HP_2026_27	453800	4578440	1066,973	35	0	90
HP_2026_28	453800	4578400	1067,991	40	0	90
HP_2026_29	453800	4578360	1069,715	40	0	90
HP_2026_30	453800	4578320	1074,734	40	0	90
HP_2026_31	453800	4578280	1075,46	35	0	90
HP_2026_32	453800	4578240	1075,69	25	0	90
HP_2026_33	453840	4578600	1033,739	15	0	90
HP_2026_34	453840	4578520	1038,053	15	0	90
HP_2026_35	453840	4578480	1051,891	30	0	90
HP_2026_36	453840	4578440	1068,264	50	0	90
HP_2026_37	453840	4578400	1074,297	55	0	90
HP_2026_38	453840	4578360	1073,805	55	0	90
HP_2026_39	453840	4578320	1073,673	55	0	90
HP_2026_40	453840	4578280	1075,102	45	0	90
HP_2026_41	453840	4578240	1075,518	30	0	90
HP_2026_42	453840	4578200	1075,575	15	0	90
HP_2026_43	453880	4578600	1033,054	30	0	90
HP_2026_44	453880	4578560	1033,219	25	0	90
HP_2026_45	453880	4578520	1036,985	30	0	90
HP_2026_46	453880	4578360	1073,835	65	0	90
HP_2026_47	453880	4578320	1073,31	60	0	90
HP_2026_48	453880	4578280	1073,461	50	0	90
HP_2026_49	453880	4578240	1075,066	40	0	90
HP_2026_50	453880	4578200	1074,947	20	0	90
HP_2026_51	453880	4578160	1082,498	15	0	90
HP_2026_52	453920	4578360	1072,987	70	0	90
HP_2026_53	453920	4578320	1072,614	60	0	90
HP_2026_54	453920	4578280	1073,727	55	0	90
HP_2026_55	453920	4578240	1073,947	45	0	90
HP_2026_56	453920	4578200	1074,355	30	0	90
HP_2026_57	453920	4578160	1077,371	30	0	90
HP_2026_58	453920	4578120	1081,899	20	0	90
HP_2026_59	453960	4578240	1073,335	50	0	90
HP_2026_60	453960	4578200	1073,446	40	0	90
HP_2026_61	453960	4578160	1080,41	40	0	90
HP_2026_62	453960	4578120	1080,816	30	0	90
HP_2026_63	453960	4578080	1082,766	20	0	90
HP_2026_64	454000	4578200	1072,782	45	0	90
HP_2026_65	454000	4578160	1080,905	45	0	90
HP_2026_66	454000	4578120	1081,832	35	0	90
HP_2026_67	454000	4578080	1082,825	25	0	90

HP_2026_68	454040	4578160	1071,472	40	0	90
HP_2026_69	454040	4578120	1081,757	40	0	90
HP_2026_70	454040	4578080	1080,746	25	0	90
HP_2026_71	454080	4578160	1070,62	45	0	90
HP_2026_72	454080	4578120	1070,926	35	0	90
HP_2026_73	454080	4578080	1071,413	15	0	90
HP_2026_74	454120	4578120	1070,006	35	0	90
HP_2026_75	454120	4578080	1070,205	20	0	90
HP_2026_76	454160	4578120	1069,445	40	0	90
HP_2026_77	454160	4578080	1070,028	25	0	90
HP_2026_78	454200	4578120	1069,192	40	0	90
HP_2026_79	454200	4578080	1069,359	30	0	90
HP_2026_80	454200	4578040	1070,399	20	0	90
HP_2026_81	454240	4578160	1068,392	50	0	90
HP_2026_82	454240	4578120	1069,144	40	0	90
HP_2026_83	454240	4578080	1069,413	30	0	90
HP_2026_84	454280	4578160	1069,007	50	0	90
HP_2026_85	454280	4578120	1069,383	40	0	90
HP_2026_86	454320	4578160	1069,296	60	0	90
HP_2026_87	454320	4578120	1069,502	40	0	90
HP_2026_88	454360	4578320	1020,684	20	0	90
HP_2026_89	454360	4578160	1069,263	60	0	90
HP_2026_90	454360	4578120	1069,4	45	0	90
HP_2026_91	454400	4578320	1021,203	10	0	90
HP_2026_92	454400	4578280	1020,591	15	0	90
HP_2026_93	454400	4578160	1069,453	60	0	90
HP_2026_94	454400	4577720	1091,586	15	0	90
HP_2026_95	454400	4577680	1095,618	15	0	90
HP_2026_96	454440	4578160	1062,343	50	0	90
HP_2026_97	454480	4578160	1058,108	35	0	90
HP_2026_98	454480	4577880	1062,12	10	0	90
HP_2026_99	454520	4578160	1058,724	25	0	90
HP_2026_100	454520	4577920	1060,29	15	0	90
HP_2026_101	454520	4577880	1062,008	15	0	90
HP_2026_102	454560	4578160	1058,981	20	0	90
HP_2026_103	454560	4577920	1071,472	25	0	90
HP_2026_104	454560	4577880	1071,405	15	0	90
HP_2026_105	454600	4578160	1058,823	15	0	90
HP_2026_106	454600	4577920	1073,176	10	0	90
HP_2026_107	454600	4577880	1076,921	15	0	90

შეადგინა:



რეზო ლოზუაძე