

კომპანია „ჯორჯიან უოთერ ენდ ფაუნდ“

ტექნიკურიექსპერტიზისა და პროექტირების დეპარტამენტი

რუსთაველი, მდინარე კოვას მიმდებარედ D700 მმ წყალსადენის ფოლადის მილის
მოწყობის პროექტი

სტადია: მუშა პროექტი

ალბომი - I

ტექნოლოგიური ნაწილი

თბილისი 2017

ნ ა ხ ა ზ ე ბ ი ს უ ნ ყ ი ს ი

№	ნახაზის დასახელება	ფურცელი №
ტ ე ქ ნ ო ლ ო ბ ი უ რ ი ნ ა წ ი ლ ი		
1.	საერთო მონაცემები	ნ-1
2.	ბენბეგმა არსებული და საპროექტო ქსელების დატანით	ნ-2
3.	საპროექტო ურდულის ჭა	ნ-3
4.	დამცველის ჭა	ნ-4

პ რ ო ე ქ ტ ი ს გ ა ნ მ ა რ ტ ე ბ ა


რუსთავში, გდინარე კოვას მიმდებარედ D700 მმ წყალსადენის ფოლადის მილის მოწყობის პროექტი დამუშავებულია „რუსთავის წყალი“-ს ელექტრონული წერილის საფუძველზე და რაიონული სამსახურის ტექნიკური დავალების მიხედვით. პროექტი დამუშავებულია საქართველოში მოქმედების ვადაგაბრძელებული საამშენებლო ნორმების და წესების "СНиП 2,04,03-85", "СНиП 2,04,02-84" და "СНиП 3,05,04-85" დაცვით.

ტექნიკური პირობების თანახმად უნდა მოხდეს D700მმ წყალსადენის ფოლადის მამისტრალის მოწყობა. პროექტი ითვალისწინებს საპროექტო ქსელზე დამცველი მილის D300მმ მოწყობას. თბილისი-წითელიხილის ტრასის გადაკვეთა უნდა მოხდეს დახურული მეთოდით (დაჭირხვნით). არსებულ მამისტრალთან მიერთების წერტილებთან საპროექტო განშტოებაზე ეწყობა ჭები ურდულით.

წინამდებარე პროექტის ბრავიკული ნაწილი შესრულებულია საამშენებლო ნორმებისა და წესების დაცვით, სათანადო სამუშაოთა მოცულობების და მასალის სპეციფიკაციებით.

ს ა ე რ თ ო მ ი თ ი თ ე ბ ე ბ ი

- სამუშაოების დაწყებამდე დაზუსტებულ იქნას ტრასების გასწვრივ საინჟინრო კომუნიკაციების არსებობა.
- ქსელების სამონტაჟო სამუშაოების წარმოება და მიღება-ჩაბარება განხორციელდეს СНиП 3.05.04-85 მითითებების დაცვით.
- ობიექტის საპროექტო ჩართვები არსებულ ქსელებთან დაზუსტებული და შეთანხმებული იქნას შ.პ.ს. "ჯორჯიან უოთერ ენდ ფაუნერი"-ს მცხეთის წყალსადენ-კანალიზაციის ქსელების სამსახურატაციო სამსახურებთან.
- მიწის სამუშაოების წარმოებისას აუცილებელია გეოლოგიის ზედამხედველობა.
- სამონტაჟო სამუშაოების წარმოება განხორციელდეს მილის მწარმოებელი ფირმის ტექნიკური მითითებების მიხედვით.
- სამუშაოების დასრულების შემდეგ მილსადენები გამოიცადოს დაწესებული ნორმების თანახმად.

			შ.პ.ს. "ჯორჯიან უოთერ ენდ ფაუნერი"		
			ტექნიკური ექსპერტიზისა და პროექტირების დეპარტამენტი თბილისი, კოსტავას I შესახვევი, №33		
თანადგობა	გვარი	ხელმოწერა	რუსთავში, გდინარე კოვას მიმდებარედ D700 მმ წყალსადენის ფოლადის მილის მოწყობის პროექტი		
საპ.სამს. უფროსი	მ.ნაცვლიშვილი				
შეასრულა	დ. ხუციშვილი				
შეამოწმა	ნ. თეთრაძე				
საერთო მონაცემები			მასშტაბი	თარიღი	
			-	2017 დეკემბერი	
			სტადია	ფურცელი	ფურცლები
			მ.პ.	1	4


შ ე ნ ი შ ვ ნ ე ბ ი

1. მიწის სამუშაოების დაწყებამდე დაზუსტებულ იქნას ტრასის გასწვრივ საინჟინრო კომუნიკაციების არსებობა.
2. თხრილის გათხრისას და სამონტაჟო სამუშაოების წარმოებისას დაცული იქნას უსაფრთხოების წესები.
- 3.

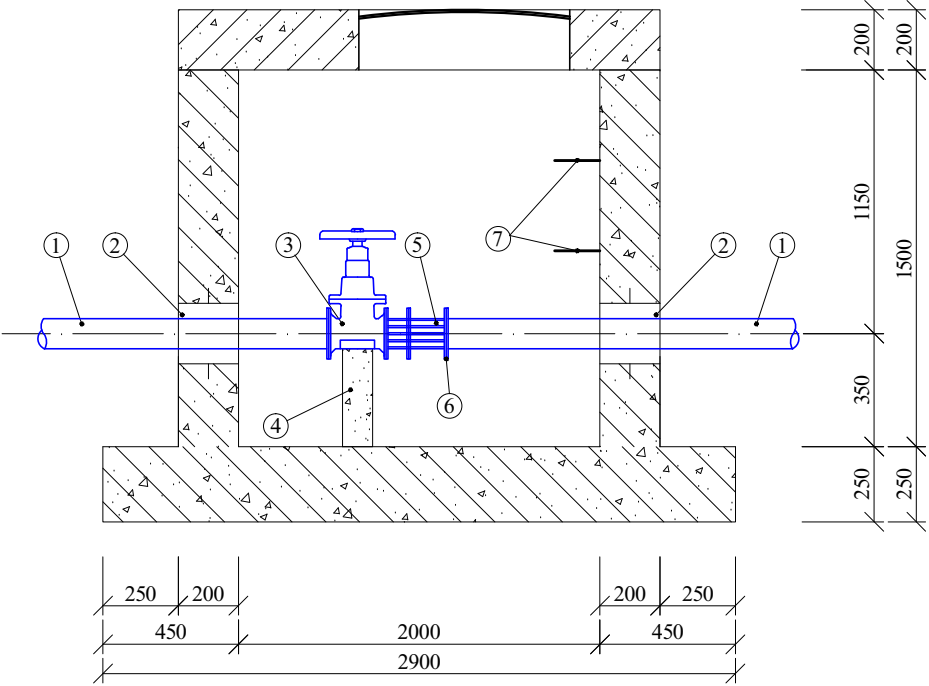
პ ი რ ო ბ ი თ ი ა ლ ნ ი შ ვ ნ ე ბ ი

- ნ — წყალსადენის არსებული მილი
- წყალსადენის საპროექტო მილი
- საპროექტო ჭა ურდულით

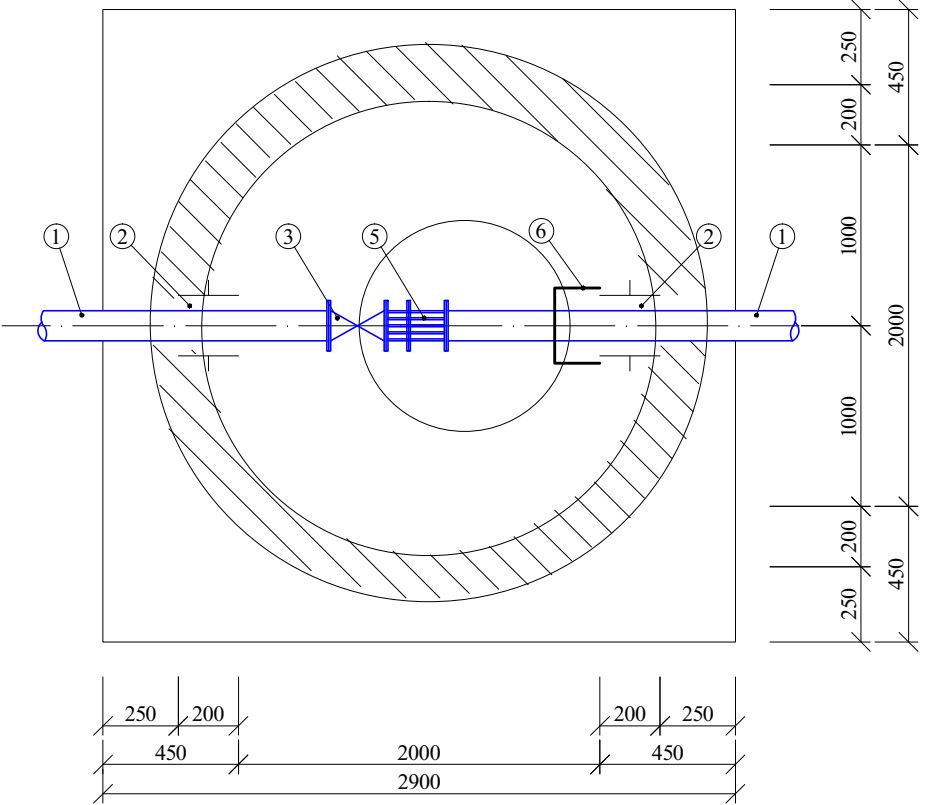


			შ.პ.ს. "ჯორჯიან უოთერ ენდ ფაუნდრი"		
საპროექტო მასშტაბი: 1:2000			ტექნიკური მასშტაბისა და პროექტირების დეპარტამენტი		
თბილისი, კოსტავას I შესახვევი, №33			რუსთაველი, მდინარე კოვას მიმდებარედ D700 მმ წყალსადენის ფოლაღის მილის მოწყობის პროექტი		
გენგებმა			მასშტაბი		
არსებული და საპროექტო ქსელების დატანით			თარიღი		
			2017		
			დეკემბერი		
			სტადია		
			ფურცელი		
			ფურცლები		
			შ.პ.		
			2		
			4		

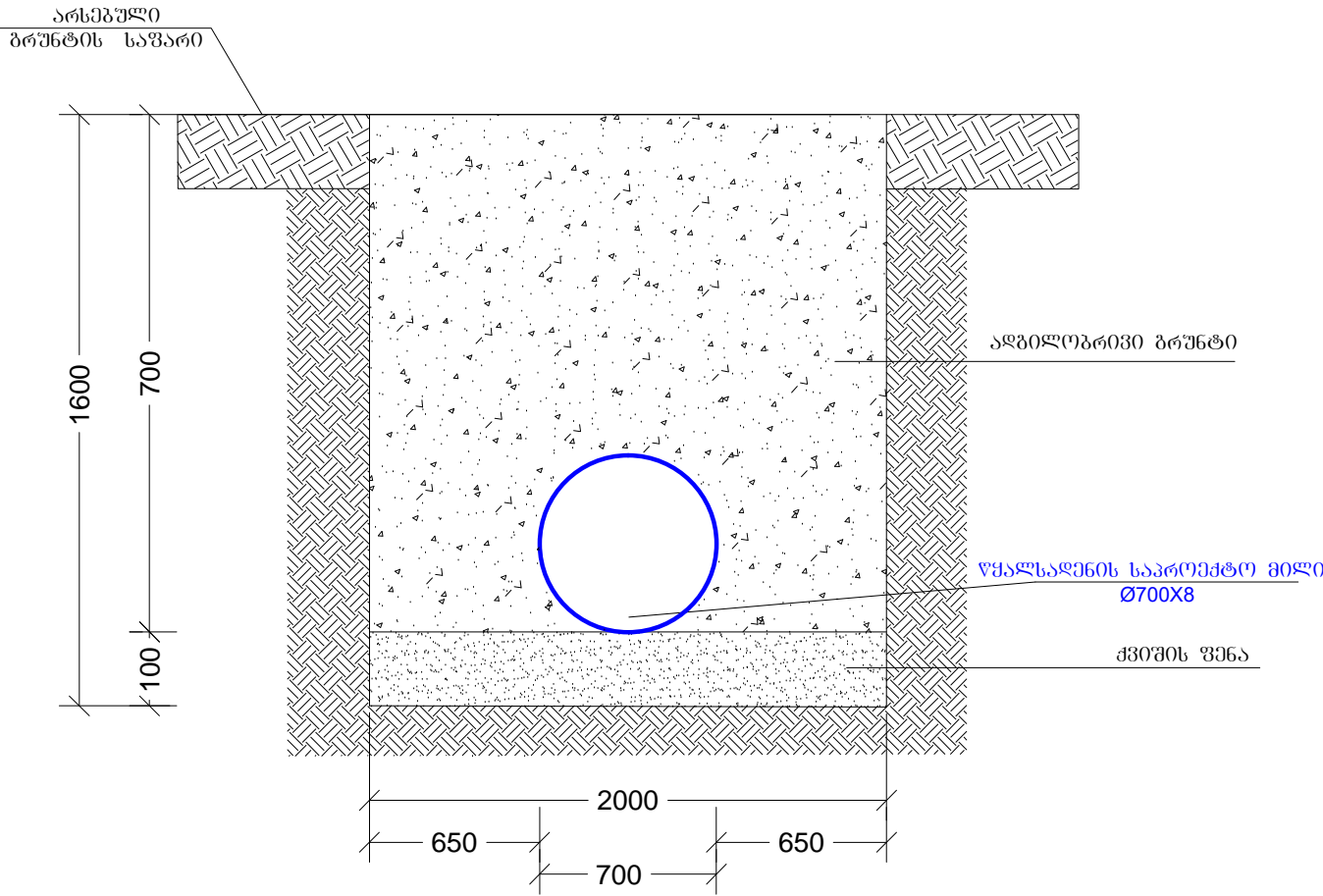
საპროექტო ურდულის ჯა
ჰრილი I-I
მ 1:25



გეგმა
მ 1:25



მიწის თხრილის განივი კვეთი




შენიშვნები:

- თხრილის დამუშავებისას დაცული იქნეს უსაფრთხოების წესები.
- ჰის ჰიდროლოგია განხორციელდეს ცხელი ბითუმით არა უმცირესი 2 ფენისა სანართო სისქით 4-5 მმ-ი. ბითუმით დაფარვამდე ჰის ზედაპირის დამუშავება მოხდეს განხორციელდეს ბითუმით.
- გვერდობის დაწვებაზე სასურველია საკონტროლო შურვების გაჭრა, მიწისქვეშა ნაწილის უცნობი კომპონენტების აღმოჩენის შემთხვევაში (ნაღვრების) დასაგეგმად.

ექსპლიკაცია

- საპროექტო ფოლადის მილი $d=600$ მმ.
- წოგალი $d=800$ მმ
- ურდული $d=600$ მმ.
- გეტონის სამრეწო 0.32x0.2x0.1 მ.
- სამონტაჟო ჩასაკმეტიველი $d=600$ მმ.
- მილტუნი
- გამირი.

			შ.პ.ს. "ჯორჯიან უოთერ ანდ ფაუნტი" ტექნიკური ექსპერტიზისა და პროექტირების დეპარტამენტი თბილისი, კოსტავას ქ. შესახვევი, №33		
თანაგეგმვა	გვარი	ხელმოწერა	რუსთაველი, გოდინარი კოვას მიმდებარედ D700 მმ წყალსადენის ფოლადის მილის მოწყობის პროექტი		
საკ.სამს. უფროსი	მ.ნაცვლიშვილი				
შეასრულა	დ. ხუციშვილი				
შეამოწმა	ნ. თეთრაძე				
			საპროექტო ურდულის ჯა	მასშტაბი	თარიღი
				-	2017 დეკემბერი
				სტადია	ფურცელი
				მ.პ.	3 4

