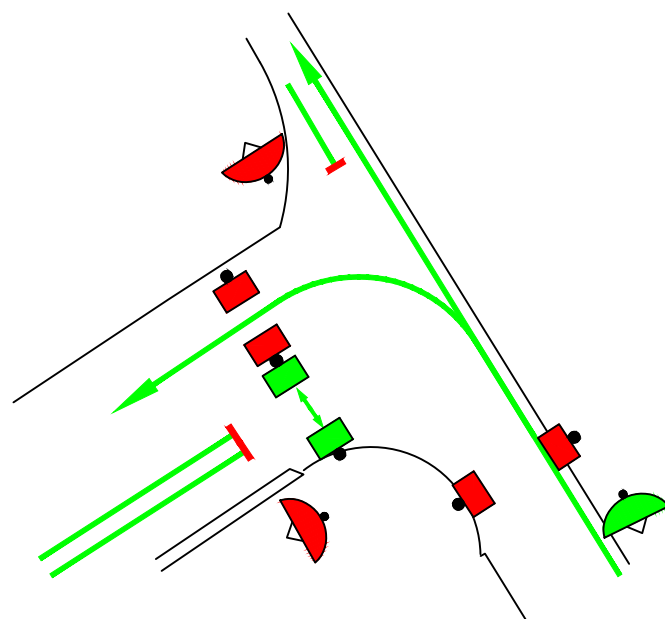
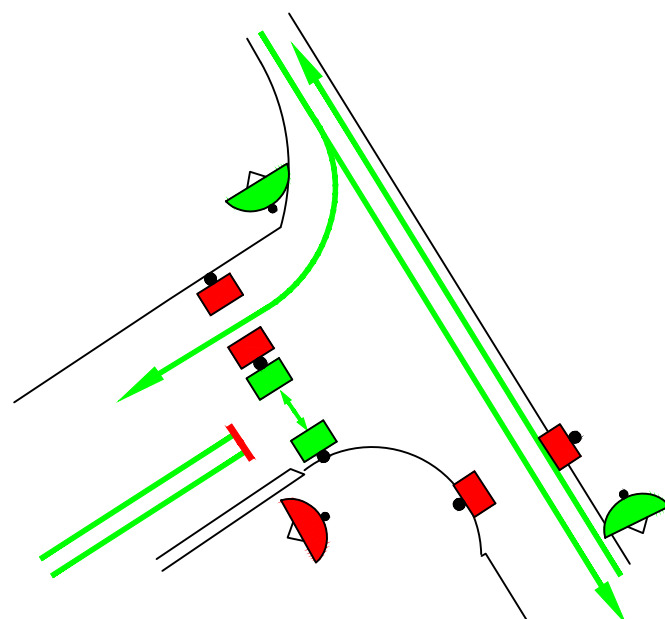


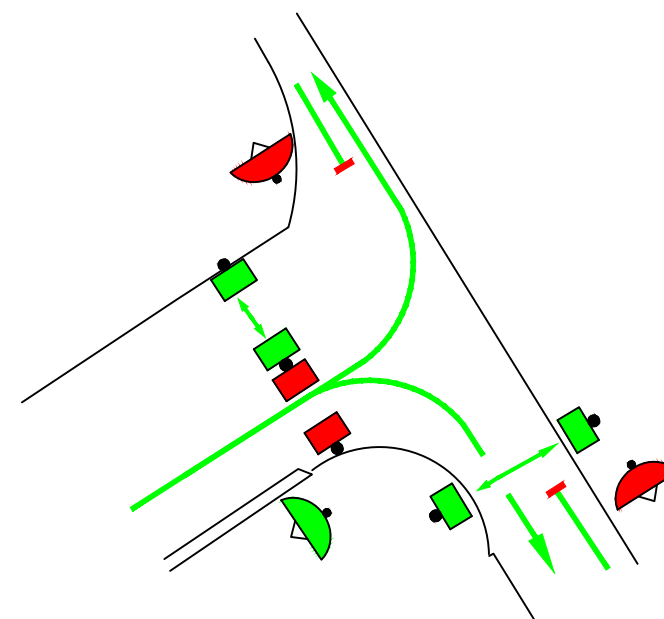
I უპიკა 18 წმ.



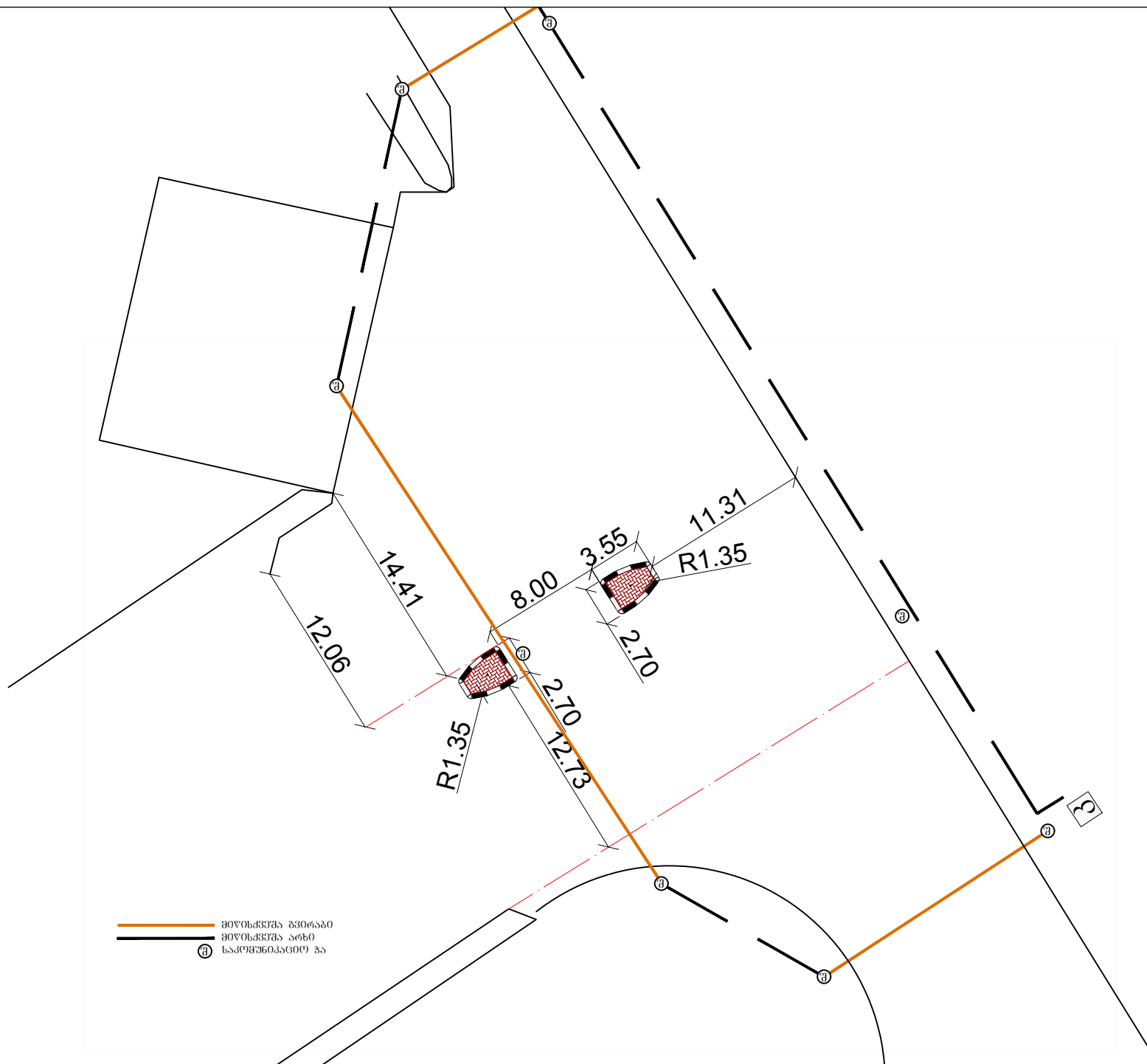
II უპიკა 18 წმ.



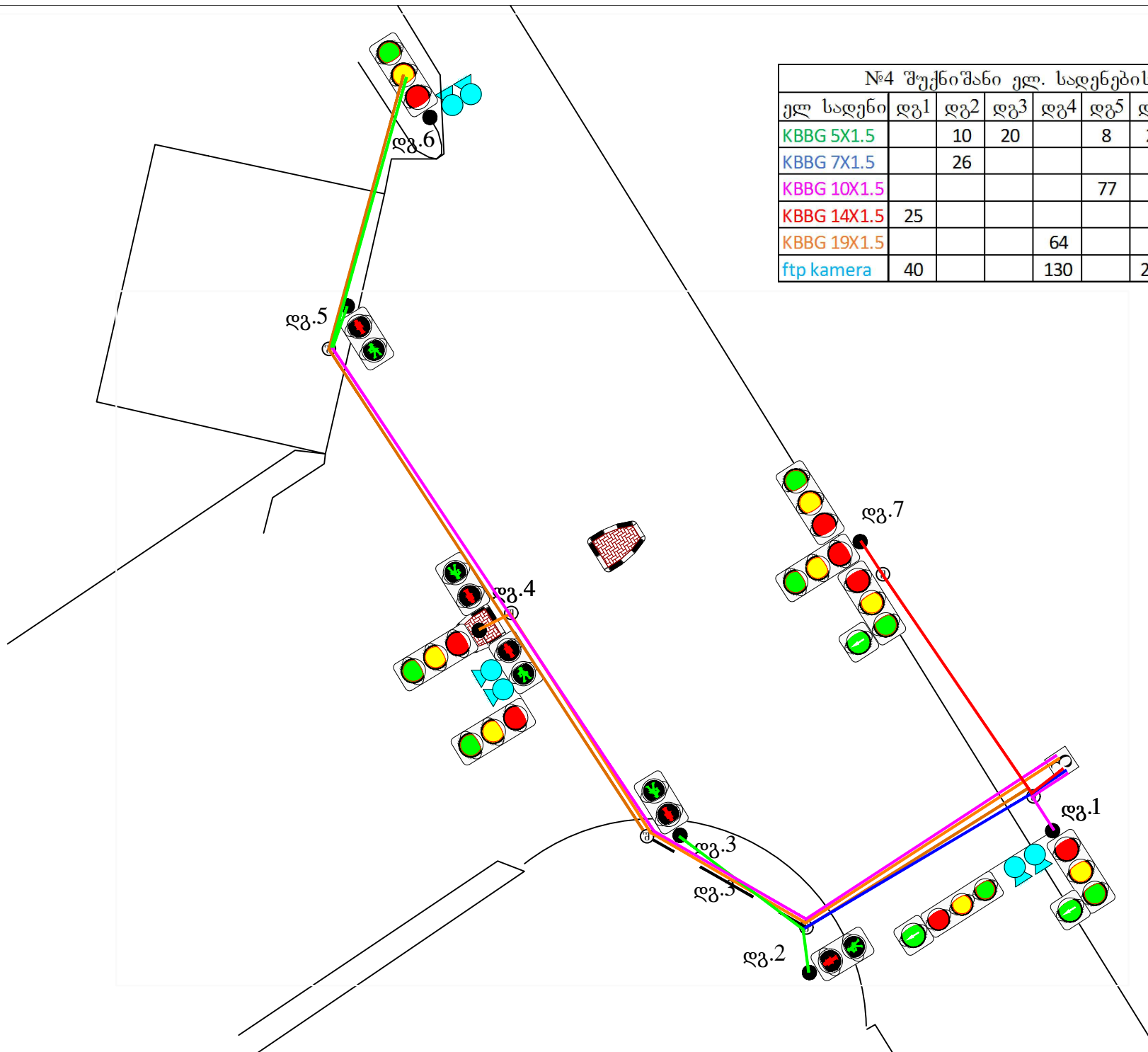
III უპიკა 18 წმ.



ცოკლი	63			
1, 2, 3	39	3	18	3
4,5	18	3	18	21
6,7,8	39	3	18	3
9,10,11	18	45		
12,13	24	39		
14,15,16,17	42	11	10	



№4 შუქნიშანი ელ. სადენების უწყისი								
ელ სადენი	დგ1	დგ2	დგ3	დგ4	დგ5	დგ6	დგ7	სულ მ.
KBBG 5X1.5		10	20		8	29		67
KBBG 7X1.5		26						26
KBBG 10X1.5					77			77
KBBG 14X1.5	25						35	60
KBBG 19X1.5				64				64
ftp kamera	40			130		210		380

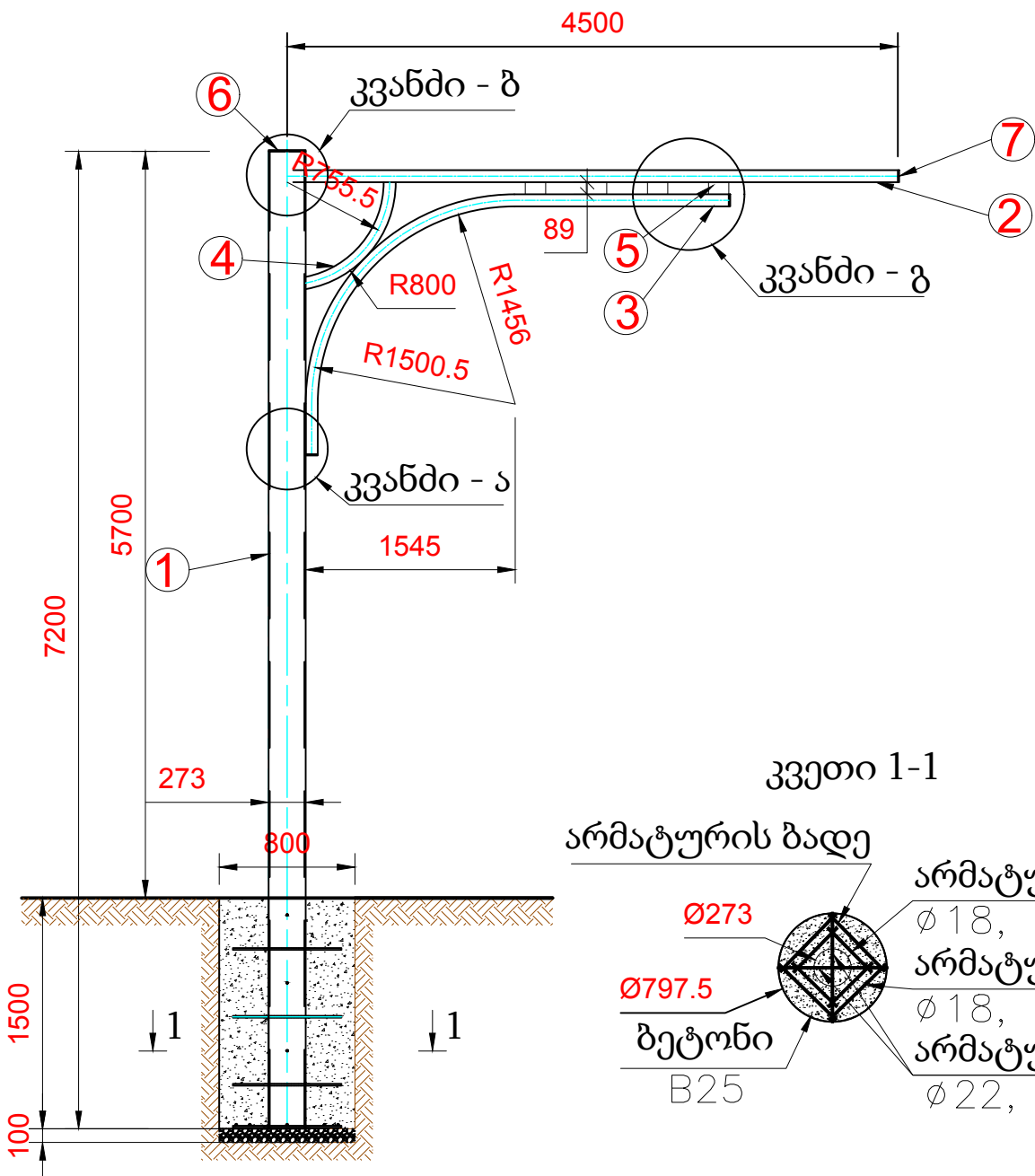


№4 შუქნიშანი
კაბელები
მ.1:500

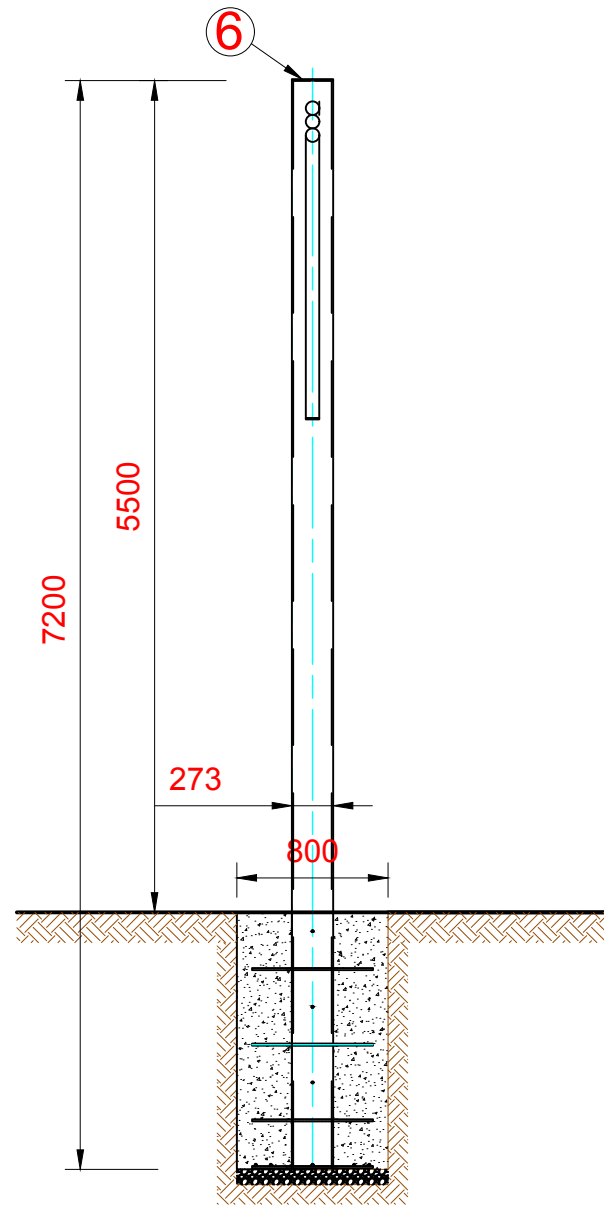
2

2

შუქნიშნის კონსტრუქციის ღირებულების შეფასება ფართობი კვ.მ.				
№	დიაგნოზტიკა	მიწის სიღრმე მ.	რაოდენობა	ფართობი კვ.მ.
1	0.273	5.7	1	4.89
2	0.089	4.5	1	1.26
3	0.089	4.3	2	2.40
4	0.089	1.05	1	0.29
5	0.089	0.15	4	0.17
6	0.273		1	0.06
7	0.089		3	0.02
სულ				9.09

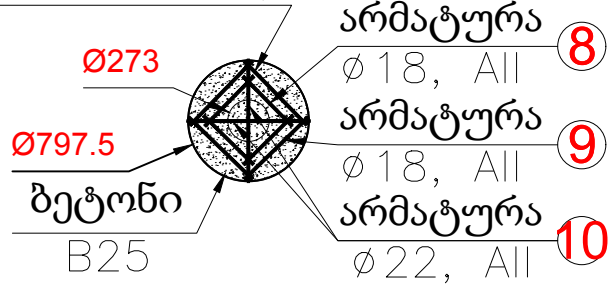


ხედი 2-2

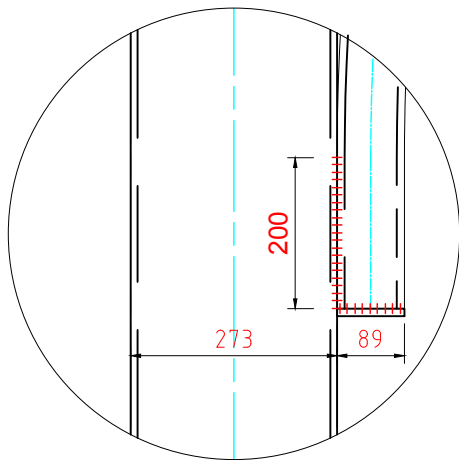


კვეთი 1-1

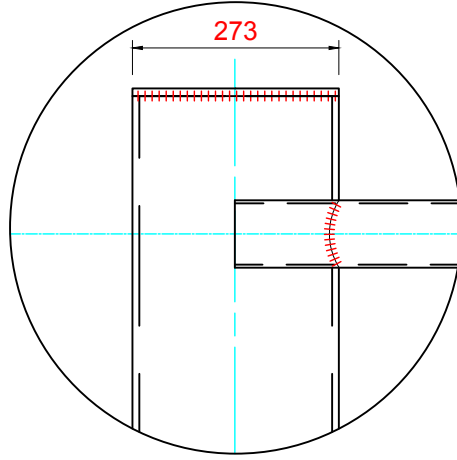
არმატურის ბადე



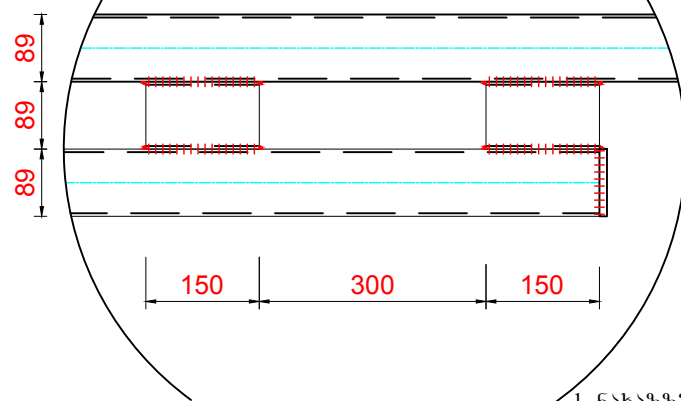
კვანძი - ა



კვანძი - ბ



კვანძი - გ

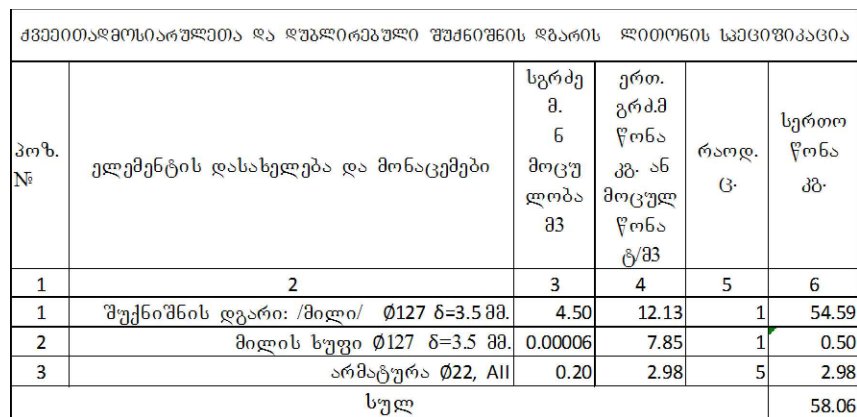


შუქნიშნის კონსტრუქციის ღირებულების შეფასება ფართობი კვ.მ.					
პოზ. №	ელემენტის დასახელება და მონაცემები	სგრძე მ. ან მოცულობა მ3	ერთ. გრძე მ. ან მოცულობა მ3	რაოდ. ც.	სერთო ღირებულება
1	2	3	4	5	6
1	შუქნიშნის დგარი: მილი/ Ø273 ბ=6.5 მ.	7.20	42.72	1	307.58
2	შუქნიშნის მილი Ø89 ბ=4 მ.	4.50	8.39	1	37.76
3	შუქნიშნის მილი Ø89 ბ=4 მ.	4.30	8.39	2	72.15
4	შუქნიშნის მილი Ø89 ბ=4 მ.	1.05	8.39	1	8.81
5	შუქნიშნის მილი Ø89 ბ=4 მ.	0.15	8.39	4	5.03
6	მილის სუფი Ø273 ბ=4 მ.	0.0002	7.85	1	1.84
7	მილის სუფი Ø89 ბ=4 მ.	0.00002	7.85	3	0.59
8	არმატურა Ø18, All	0.46	2.00	4	3.68
9	არმატურა Ø18, All	0.60	2.00	4	4.80
10	არმატურა Ø22, All	0.80	2.98	8	19.07
სულ					461.31

შეშვება:

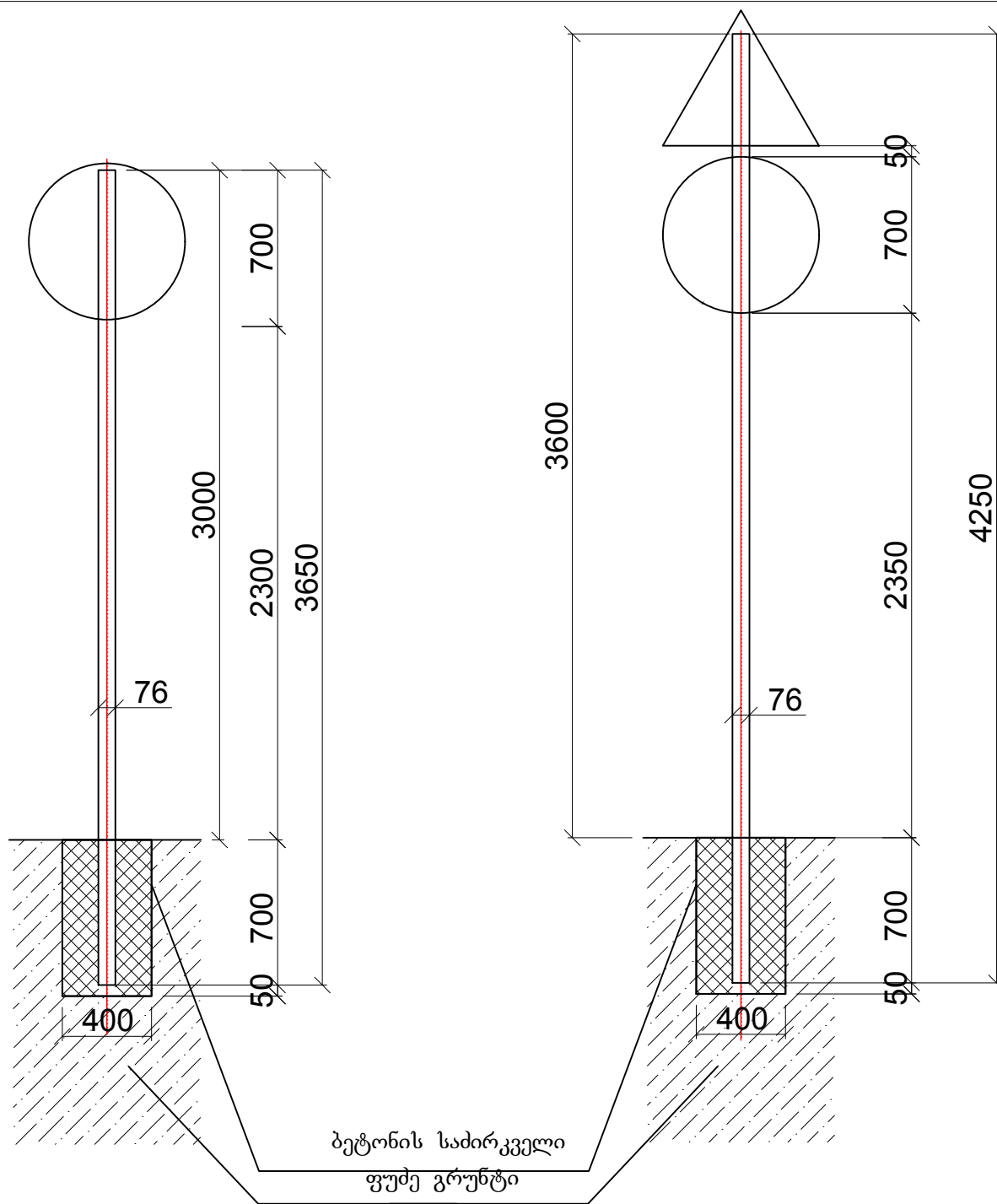
- ნახაზზე ზომები დატანილია მილიმეტრებში
- ქვაბულის მოცულობა $V=0.804 \text{ მ}^3$
- საპირკვლის ბეტონის მოცულობა $V=0.754 \text{ მ}^3$, B25,F200,W6
- ლორწის საბეჭის მოცულობა $V=0.05 \text{ მ}^3$

შუქნიშნის კონსტრუქციის ღირებულების შეფასება ფართობი კვ.მ.
მ. 1:50



შენიშვნა
1. ნახაზზე ზომები ღატანილია
მილიმეტრებში

 ∞



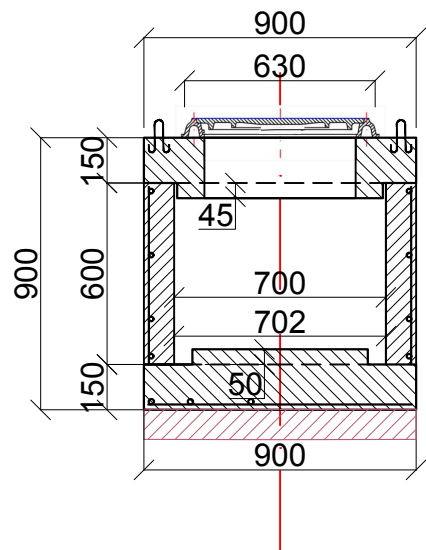
3.65 მ. ღმარანი საბზაო ნიშნის ლითონის სპეციფიკაცია					
პოზ. №	ელემენტის დასახელება და მონაცემები	სგრძე მ. ან მოცულობა მ3	ერთ. გრძე მ. ან მოცულობა კგ. ან წონა ტ/მ3	რაოდ. ც.	სერთო წონა კგ.
1	2	3	4	5	6
1	მილი Ø76 ღ=3 მმ.	3.65	5.40	1	19.71
2	მილის ხუფი Ø76			2	0.47
სულ					20.18

4.25 მ. ღმარანი საბზაო ნიშნის ლითონის სპეციფიკაცია					
პოზ. №	ელემენტის დასახელება და მონაცემები	სგრძე მ. ან მოცულობა მ3	ერთ. გრძე მ. ან მოცულობა კგ. ან წონა ტ/მ3	რაოდ. ც.	სერთო წონა კგ.
1	2	3	4	5	6
1	მილი Ø76 ღ=3 მმ.	4.25	5.40	1	22.95
2	მილის ხუფი Ø76 ღ=3 მმ.			1	0.44
სულ					23.79

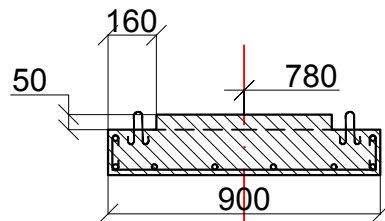
შენიშვნა

- ნახაზზე ზომები ღმარანილია მეტრებში
- საბზაო ნიშნის ღმარის ბეტონის მოცულობა $V=0.0848 \text{ მ}^3$, B15,F200,W6

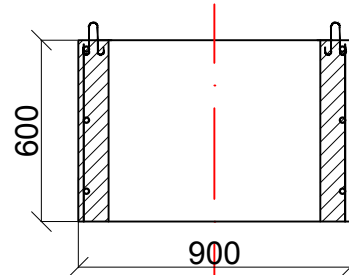
საკომუნიკაციო ჰის კვეთი



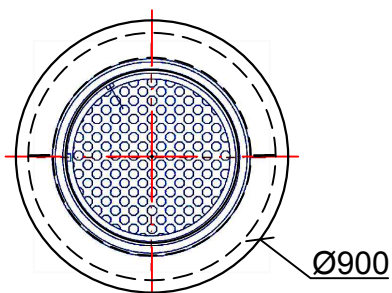
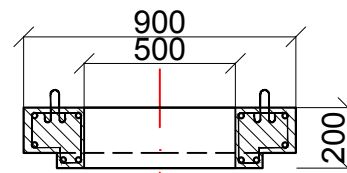
საკომუნიკაციო ჰის ძირი



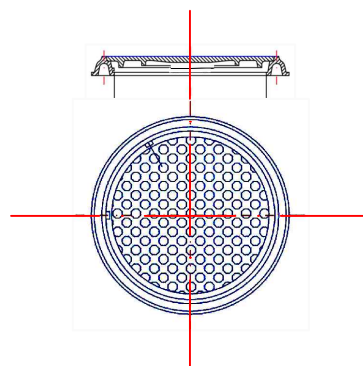
საკომუნიკაციო ჰის ტანი



საკომუნიკაციო ჰის გადამყვანი



საკომუნიკაციო ჰის სუფი



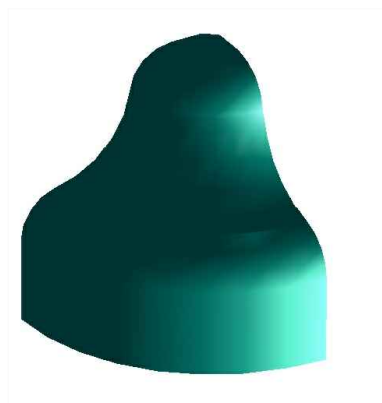
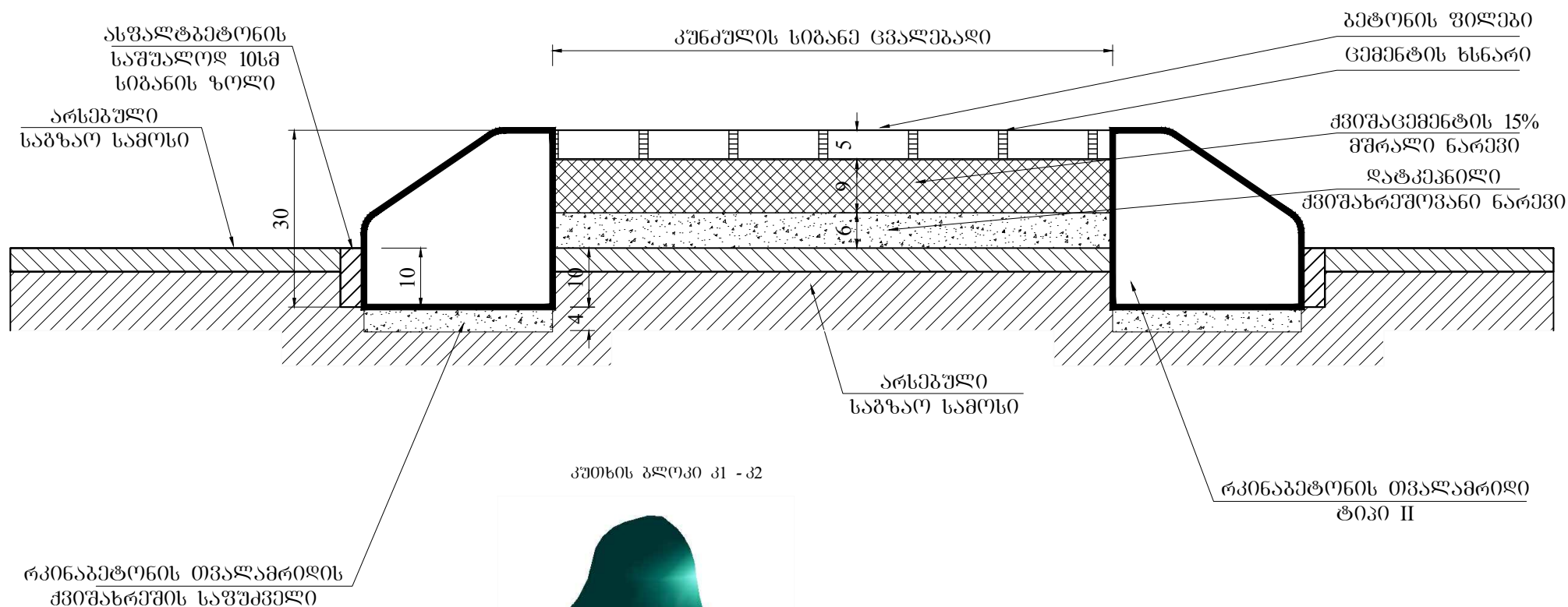
ინფორმაციური საკომუნიკაციო ჰისბუტონის სპეციფიკაცია					
პოზ. №	ელემენტის დასახელება და მონაცემები	კუბ.მ.	მოც. წონა ტ/მ3	რა. ოდ. ც.	სერთო წონა ტ.
1	2	3	4	5	6
1	ჰის ძირის ბეტონი B25,F200,W6	0.11	2.300	1	0.26
2	ჰის ტანის ბეტონი B25,F200,W6	0.15	2.300	1	0.35
3	ჰის გადამყვანის ბეტონი B25,F200,W6	0.09	2.300	1	0.20
სულ					0.81

შენიშვნა:
ჰის შიდა ზედაპირები
უნდა დამუშავდეს
ბიტუმის ემულსიით

ინფორმაციური
საკომუნიკაციო ჰის
კონსტრუქცია
მ.1:50

სპეცპროექტის ასაწყო რკინაბეტონის თვალამრიდის და კუნძულის მოწყობა

მ. 1:10



ბეტონი B-30

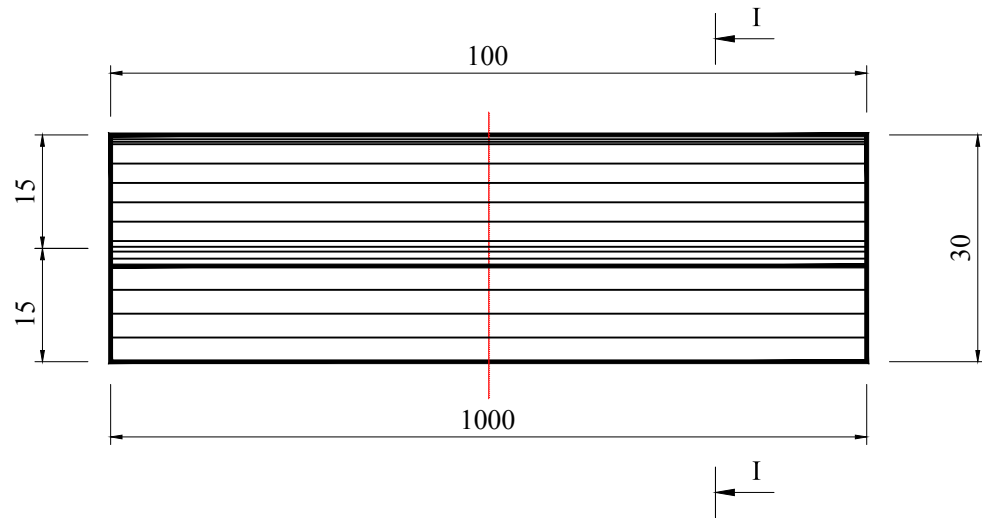
მოცულობა 31 - $V=0.03 \text{ მ}^3$
მოცულობა 32 - $V=0.028 \text{ მ}^3$

კუნძულის კონსტრუქცია
მ.1:50

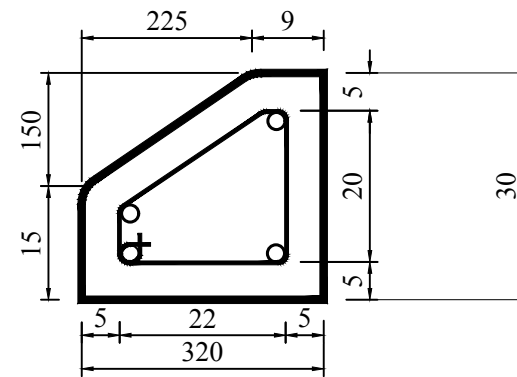
სპეცპროფილის რკინაბეტონის ასაწყობი თვალამრიდი ტიპი II

მას 1:10

ფასადი

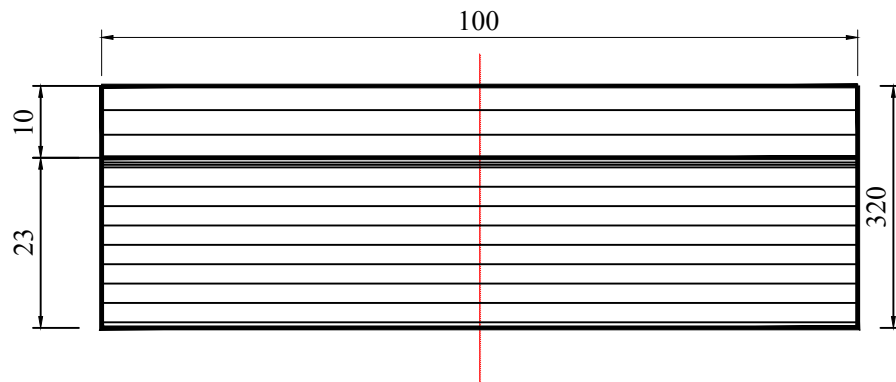


კვეთი I-I



N2 ტიპის რკინაბეტონის ბორღიშურის
გლოკის სპეციფიკაცია

ბეჭმა



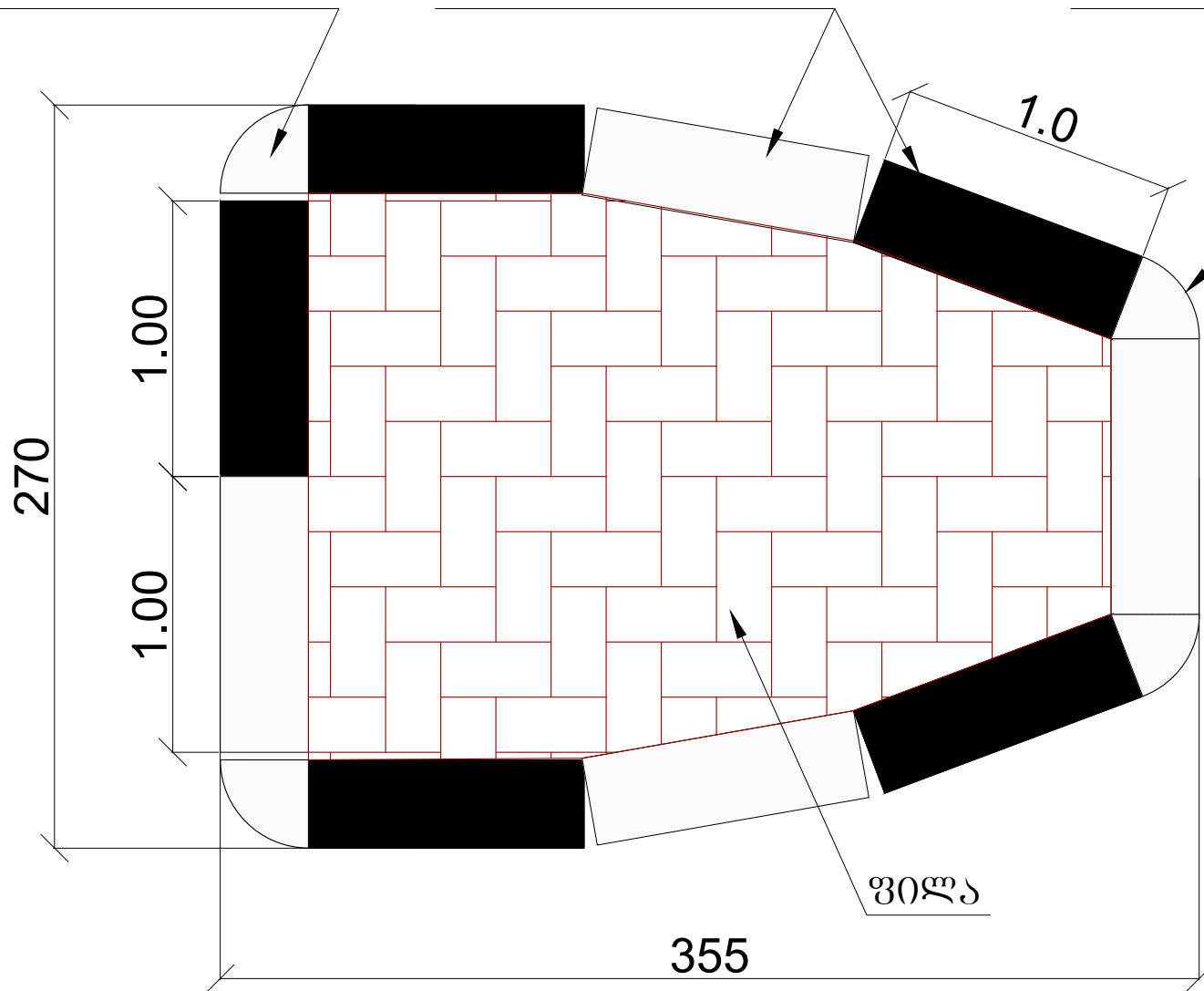
პოზ. №	ღასახელდება	სბრძმ მ.	ერთ. ბრძმ წონა კგ.	რაოდ. ც.	სერთო წონა კგ.
1	2	3	4	5	6
1	არმატურა Ø6 AI	0.95	0.222	4	0.84
2	არმატურა Ø6 AI	0.85	0.222	6	1.13
	ჯამი				1.98
	შესაპრაპი მავთული 2.5%				0.05
	სულ ლითონი				2.03
3	ბეტონი B30 - 0.079 კუბ.მ.				

თვალამრიდის გლოკი
მ.1:500

კუთხის ბლოკი კ1

თვალამრიღის ბლოკი

კუთხის ბლოკი კ2



კუთხის ბლოკი კ3
მ.1:50