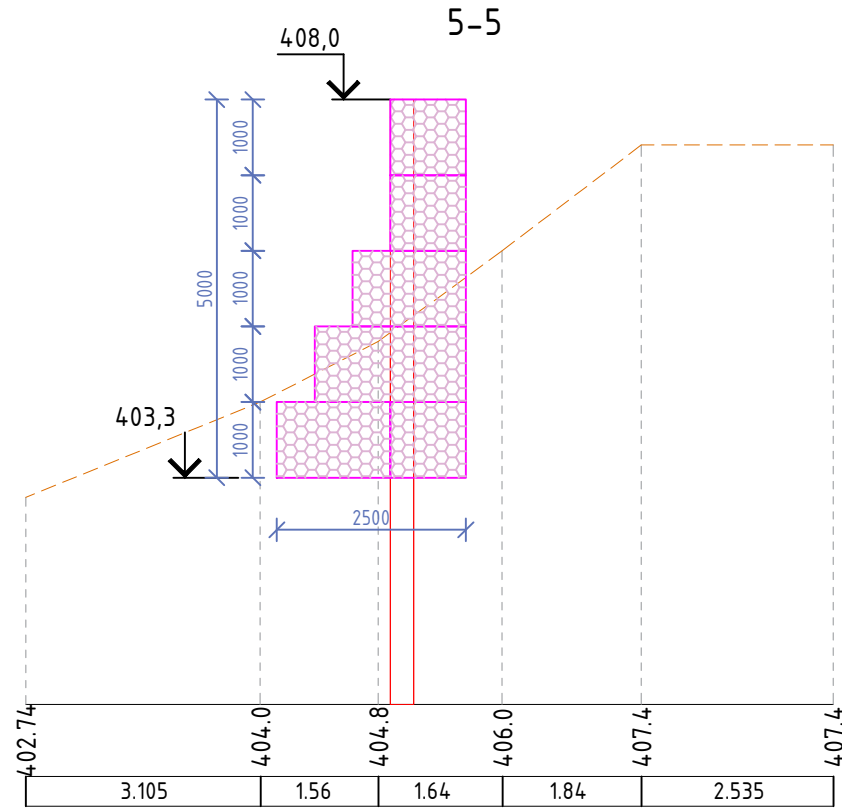
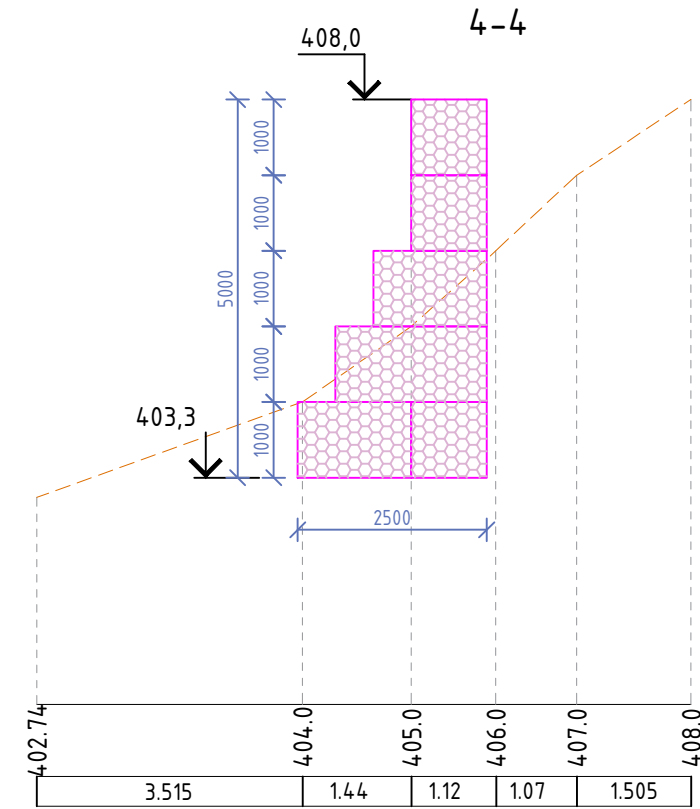


ბაბიონის ქვით 1x1x2 მ - 33 ცალი
ბაბიონის ქვით 1x1x1.5 მ - 26 ცალი
ჩახაფიები ქვა - 105 მ³



ბაზგამართი საღებრი ბურჯანის რაიონი, სოფ. მუკუზანი ბაზგამართი საღებრის ტერიტორიის დაზიანებული საძირები კედლის აღგენის პროექტი			
კვანძი 1-1; 2-2; 3-3; 4-4; 5-5	ფურც.	მასშტ.	სტადია
	კ-2	1:100	