

კომპანია „ჯორჯიან უოთერ ენდ ფაუნდ“

ტექნიკურიექსპერტიზისა და პროექტირების დეპარტამენტი

რუსთავე, იაღლუჯის შემავსებელი მილსადენის შემოვლითი ხაზის პროექტი  
დამეწერის მონაკვეთზე

სტადია: გეგმა პროექტი

ალბომი - I

ტექნოლოგიური ნაწილი

თბილისი 2018

პ რ ო ე ქ ტ ი ს   ბ ა ნ ე მ ა რ ტ ე ბ ა

ნ ა ხ ა ზ ე ბ ი ს   უ ნ ყ ი ს ი

№	ნახაზის დასახელება	ფურცელი №
ტ ე ქ ნ ო ლ ო ბ ი უ რ ი   ნ ა წ ი ლ ი		
1.	საერთო მონაცემები	<b>ნ-1</b>
2.	ბენბეგმა არსებული და საპროექტო ქსელების დატანით	<b>ნ-2</b>
3.	წყალსადენის ბრძივი პროფილი	<b>ნ-3</b>
4.	ვანტუზის ჭა , მიწის თხრილის განივი კვეთი	<b>ნ-4</b>


რუსთავეში, იაღლუჯის შემავსებელი მილსადენის შემოვლითი ხაზის პროექტი დამუშავრლ მონაკვეთზე დამუშავებულია შპს „რუსთავისა წყალი“-ს ელექტრონული წერილის საფუძველზე და რაიონული სამსახურის ტექნიკური დავალების მიხედვით. პროექტი დამუშავებულია საქართველოში მოქმედების გადაბაბრძელებული სააგმენებლო ნორმების და წესების "СНП 2,04,03-85", "СНП 2,04,02-84" და "СНП 3,05,04-85" დაცვით.

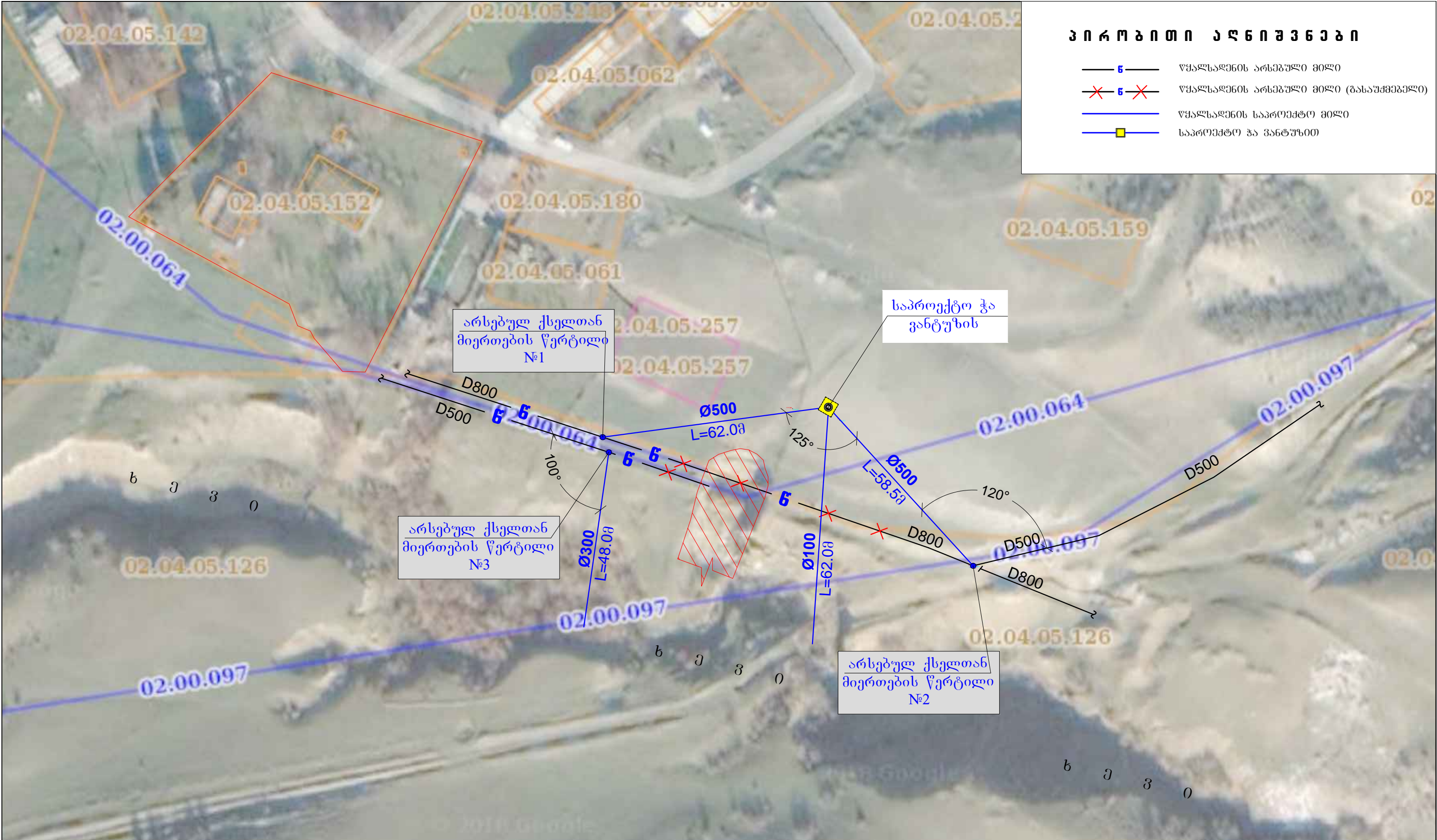
პროექტი ითვალისწინებს დამქცილი მონაკვეთიდან არსებული მაბისტრალის გადალაბებას. საპროექტო ქსელზე ეწყობა ვანტუზის ჭა, ვანტუზის ჭაზე ეწყობა ჭის დამცლელის საპროექტო მილი D100მმ. აუცილებელია დაცული იქნას ვანტუზის ჭაში დამცლელი მისი დაერთების ბერმეტულობა.

წინამდებარე პროექტის ბრავიკული ნაწილი შესრულებულია სამშენებლო ნორმებისა და წესების დაცვით, სათანადო სამუშაოთა მოცულობების და მასალის სპეციფიკაციებით.

ს ა ე რ თ ო   მ ი თ ი თ ე ბ ე ბ ი

- სამუშაოების დაწყებაამდე დაზუსტებულ იქნას ტრასების გასწვრივ საინჟინრო კომუნიკაციების არსებობა.
- ქსელების სამონტაჟო სამუშაოების წარმოება და მიღება-ჩაბარება განხორციელდეს СНП 3.05.04-85 მითითებების დაცვით.
- ობიექტის საპროექტო ჩართვები არსებულ ქსელებთან დაზუსტებული და შეთანხმებული იქნას შ.პ.ს. "ჯორჯიან უოთერ ენდ ფაუერი"-ს მცხეთის წყალსადენ-კანალიზაციის ქსელების სამქსელოატაციო სამსახურებთან.
- მიწის სამუშაოების წარმოებისას აუცილებელია გეოლოგის ზედამხედველობა.
- სამონტაჟო სამუშაოების წარმოება განხორციელდეს მიწის გვარმოებელი ფირმის ტექნიკური მითითებების მიხედვით.
- სამუშაოების დასრულების შემდეგ მილსადენები ბამოიცადოს დაწესებული ნორმების თანახმად.

			<b>შ.პ.ს. "ჯორჯიან უოთერ ენდ ფაუერი"</b> ტექნიკური ექსპერტიზისა და პროექტირების დეპარტამენტი თბილისი, კოსტავას I შესახვევი, №33		
<b>თანაედებობა</b>	<b>გვარი</b>	<b>ხელმოწერა</b>	რუსთავეში, იაღლუჯის შემავსებელი მილსადენის შემოვლითი ხაზის პროექტი დამუშავრლ მონაკვეთზე		
საპ.სამს. უფროსი	მ.ნაცვლიშვილი				
შეასრულა	დ. ხუციშვილი				
შეამოწმა	ნ. თეთრაძე				
საერთო მონაცემები			მასშტაბი	თარიღი	
			-	2018 აგვისტო	
			სტადია	ფურცელი	ფურცლები
			<b>მ.პ.</b>	<b>1</b>	<b>4</b>



**პ ი რ ო ბ ი თ ი ა ლ ნ ი შ ვ ნ ე ბ ი**


— 6 — წყალსადენის არსებული მილი

— X 6 X — წყალსადენის არსებული მილი (გასაშუქმებელი)

— წყალსადენის საპროექტო მილი

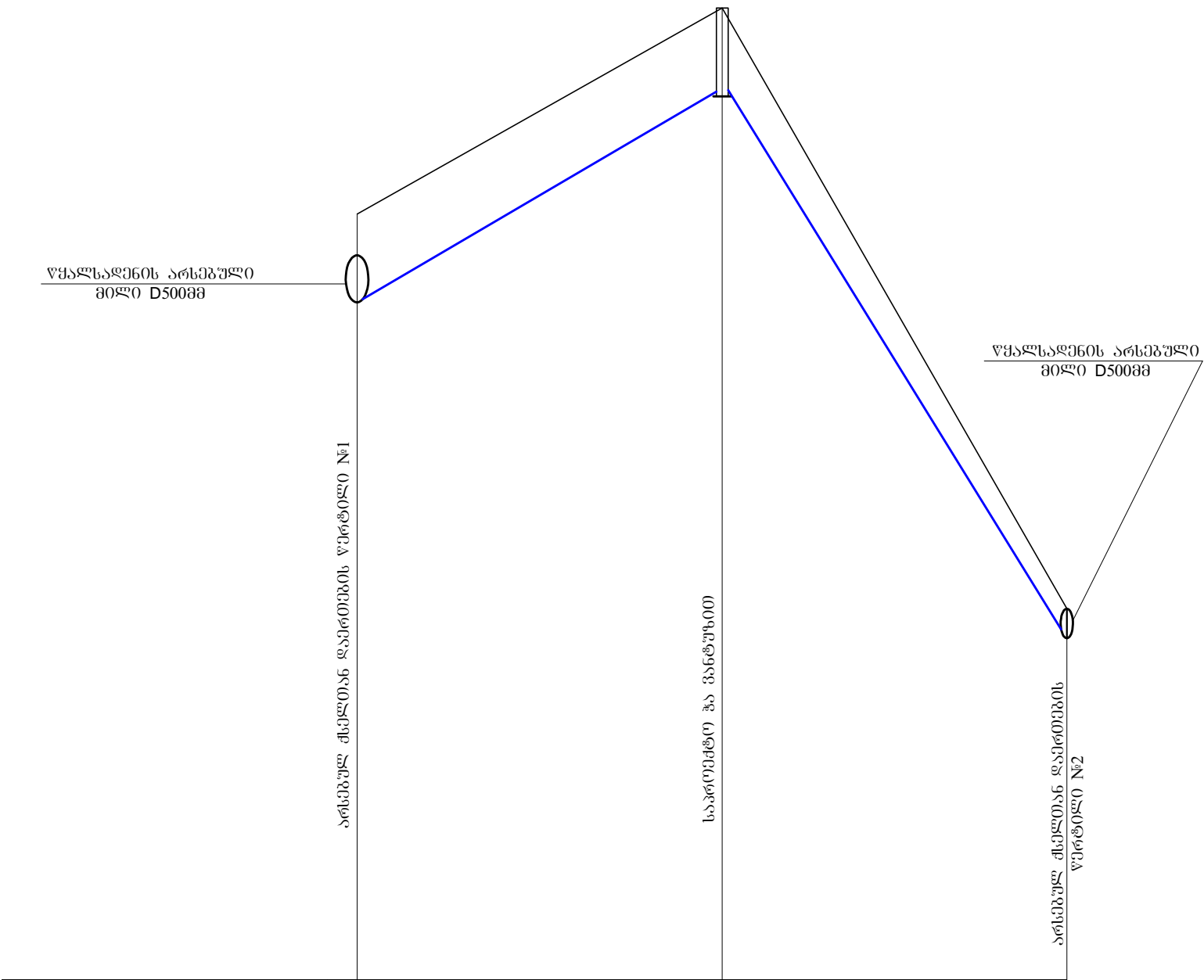
— ■ — საპროექტო ჰა ვანტუზით

- შ ე ნ ი შ ვ ნ ე ბ ი**
1. მიწის სამუშაოების დაწყებამდე დაზუსტებულ იქნას ტრასის გასწვრივ საინჟინრო კომუნიკაციების არსებობა.
  2. თხრილის გათხრისას და სამონტაჟო სამუშაოების წარმოებისას დაცული იქნას უსაფრთხოების წესები.
  - 3.

<div><div><b>gwp</b> განი ურეა უბალო ნალო MORE THAN JUST WATER</div></div>			<b>შ.პ.ს. "ჯორჯიან უოთერ ენდ ფაუნდრი"</b>		
			ტექნიკური ექსპერტიზისა და პროექტირების დეპარტამენტი		
			თბილისი, კოსტავას I შესახვევი, №33		
<b>თანამდებობა</b>	<b>გვარი</b>	<b>ხელმოწერა</b>	<div>რუსთაველი, იალოუჯის შემავსებელი მილსადენის შემოვლითი ხაზის პროექტი დამუშავების მონაცემები</div>		
საკ.საფხ. უფროსი	მ.ნაცვლიშვილი				
შეასრულა	დ. ხუციშვილი				
შეამოწმა	ნ. თეთრაძე				
			<div>გენგებმა არსებული და საპროექტო ქსელების დატანით</div>		
			<div>მასშტაბი</div> <b>1:1000</b>	<div>თარიღი</div> 2018 აგვისტო	
			<div>სტადია</div>	<div>ფურცელი</div>	<div>ფურცლები</div>
			<b>შ.პ.</b>	<b>2</b>	<b>4</b>

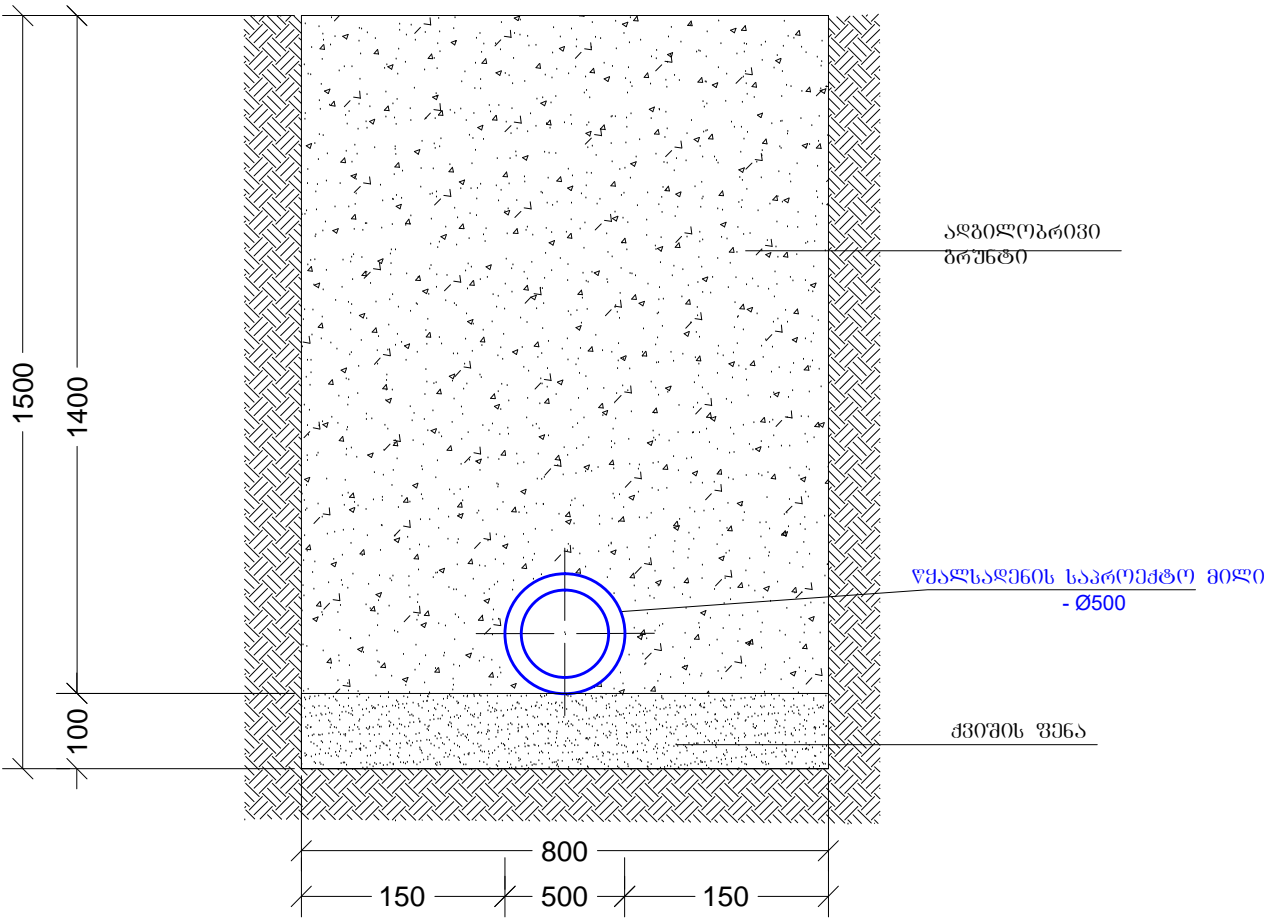


წყალსადენის ქსელის გრაფიკი პროფილი




მილის დასახელება, მასალა და დიამეტრი	წყალსადენის საპროექტო ფოლადი მილი Ø500 , L=120.5მ		
მილის ჩაღრმავება	1.50	1.50	0.50
მილის ძირის ნიშნული	389.50	393.00	383.80
მიწის ზედაპირის ნიშნული	391.00	394.50	384.30
მ ა ნ ძ ი ლ ე ბ ი	62.00	58.50	
სიგრძე	0.0565	62.00	0.1573

მიწის თხრილის განივი კვეთი

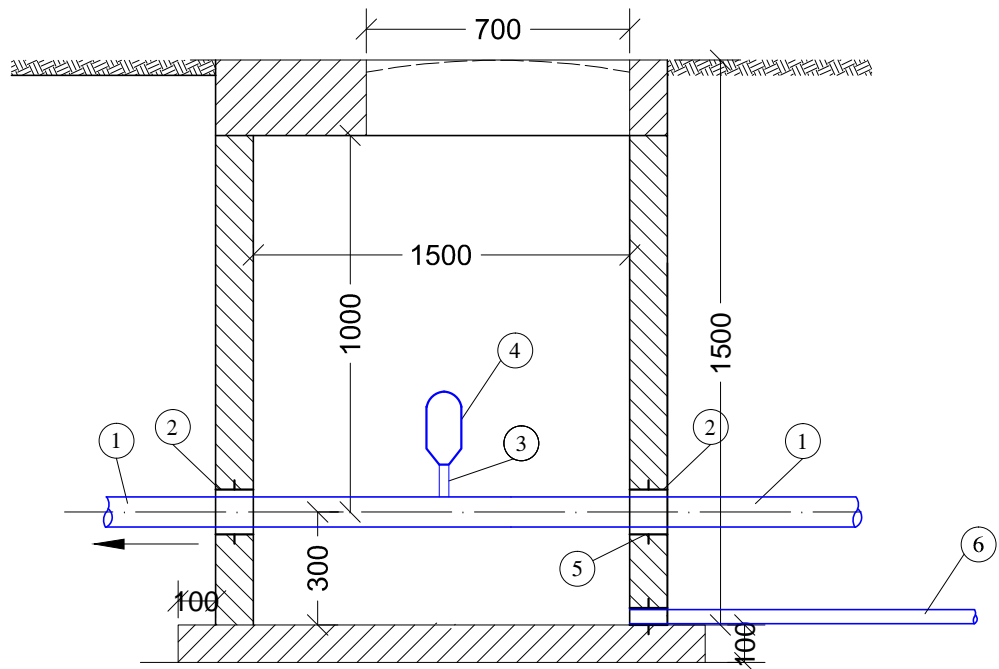


შ ე ნ ი შ ვ ნ ე ბ ი

- მიწის სამუშაოების დაწყებამდე რუსთავის რაიონის სამესკლშატაციო სამსახურში დახუტებულ იქნას ტრასის გასწვრივ ჩვენთვის უცნობი საინჟინრო კომუნიკაციების არსებობა.
- მიწის თხრილის მოწყობისას და სამონტაჟო სამუშაოების წარმოებისას დაცული იქნას უსაფრთხოების წესები.
- .

			<b>შ.პ.ს. "ჯორჯიან უოთერ ანდ ფაუნდრი"</b> ტექნიკური ექსპერტიზისა და პროექტირების დეპარტამენტი თბილისი, კოსტავას ქ. შესახვევი, №33		
თანაფლება	გვარი	ხელმოწერა	რუსთავში, იაღლუჯის შემავსებელი მილსადენის შემოვლითი ხაზის პროექტი ღამეუშრილ მონაკვეთზე		
საპასუხ. უფროსი	მ.ნაცვლიშვილი				
შეასრულა	დ. ხუციშვილი				
შეამოწმა	ნ. თეთრაძე				
წყალსადენის ქსელის ბრძივი პროფილი			მასშტაბი	თარიღი	
			3 1:100	2018	
			3 1:1000	აგვისტო	
			სტადია	ფურცელი	ფურცლები
			მ.პ.	3	4

პანტუზის ჭა  
პროლი I-I



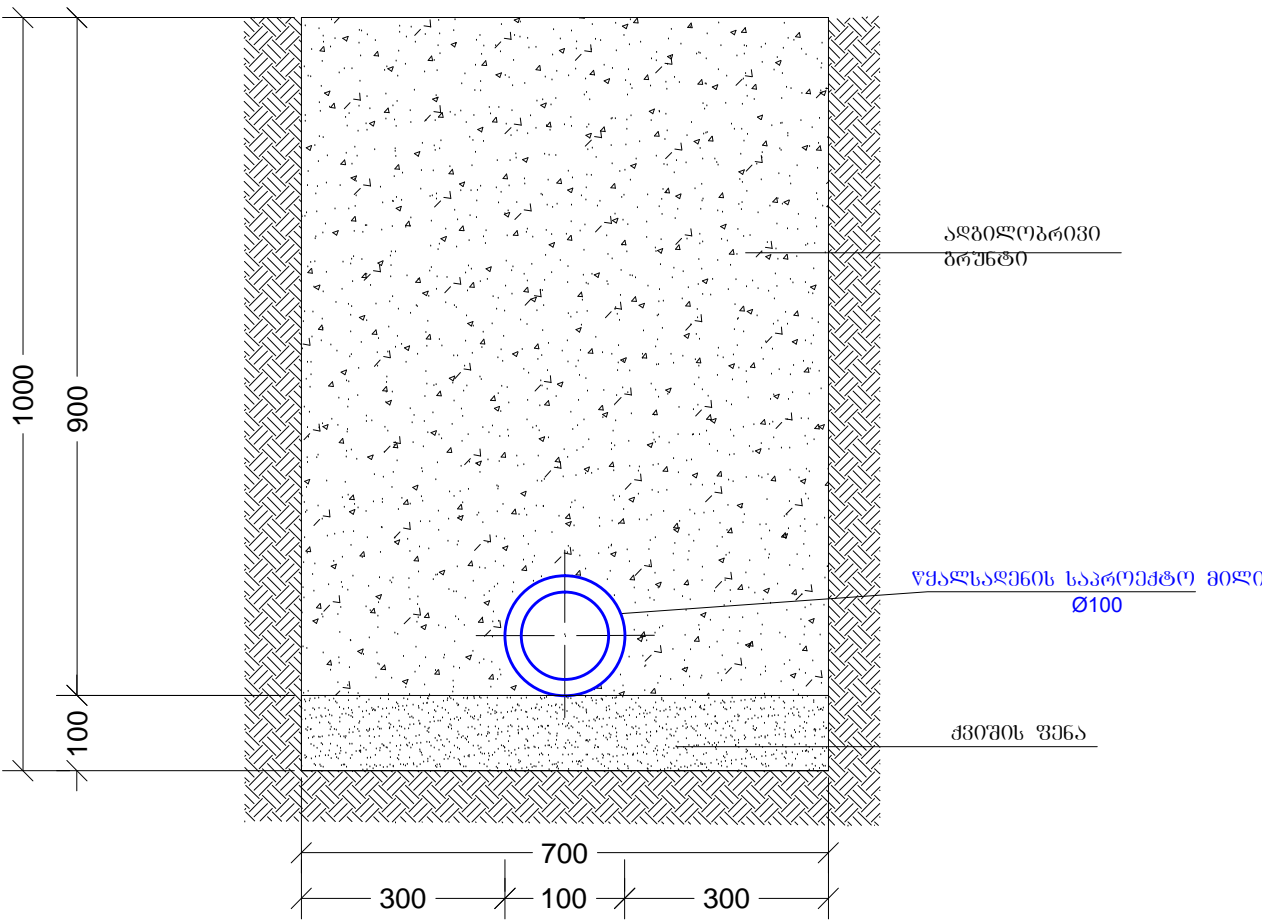
ექსპლიკაცია


- 1. საპროექტო მილი D500
- 2. ჩოგალი D600
- 3. მილქელი D50
- 4. პანტუზი
- 5. ჩოგალი D200
- 6. საავარიო დამცველი მილი D100

შენიშვნები

- 1. ობიექტის გენგეგმა წყალსადენის არსებული და საპროექტო ძეგლების დატანით იხილეთ ფურცელი №7კ-2.
- 2. პანტუზის კვანძის სამონტაჟო სამუშაოების წარმოებისას დაცული იქნას უსაფრთხოების წესები.
- 3. ჭის ჰიდროლოგია განხორციელდეს ცხელი ბითუმით არა უმცირესი 2 ფენისა საერთო სისქით 4-5 მმ-ი. ბითუმით დაფარვამდე ჭის ზედაპირის დამუშავება მოხდეს გუნხინში გახსნილი ბითუმით.
- 4. აუცილებელია მილსა და ჩოგალს შორის არსებული სიცარიელე ამოივსოს წყალგამძლე ცემენტის ხსნარით რათა დაცული იყოს ჭის გერმეტიულობა.

მიწის თხრილის განივი კვეთი



<div><div><div>gwp</div><div>გარი უმრავლესობა ნაკლებად MORE THAN JUST WATER</div></div></div>			<div><div>შ.პ.ს. "ჯორჯიან უოთერ ანდ ფაუნდრი"</div><div>ტექნიკური ექსპერტიზისა და პროექტირების დეპარტამენტი</div><div>თბილისი, კოსტავას I შესახვევი, №33</div></div>		
თანამდებობა	გვარი	ხელმოწერა	<div>რუსთაველი, იაღლუჯის შემავსებელი მილსადენის შემოკლებითი ხაზის პროექტი დამუშავებულ მიწაქვეშა</div>		
საკ.სამს. უფროსი	მ.ნაცვლიშვილი				
შეასრულა	დ. ხუციშვილი				
შეამოწმა	ნ. თეთრაძე		<div>პანტუზის ჭა</div> <div><div><div>მასშტაბი</div><div>2018</div><div>აპრილი</div></div><div><div>სტადია</div><div>ფურცელი</div><div>ფურცლები</div></div><div><div>შ.პ.</div><div>4</div><div>4</div></div></div>		