

რესტორანი მის: ქ. თბილისი, გაზაფხულის ქ. N18-ში

წმკალსაღენი, კანალოზაცნიის
პროექტი

2019

პროექტის შემადგენლობა

№	დასახელება	ფურც №
1	წყალსადენი და კანალიზაცია, საერთო მონაცემები	წყ-1
2	წყალსადენი და კანალიზაცია, გეგმა	წყ-2
3	წყალსადენი და კანალიზაცია, წყალსადენის სქემა; კანალიზაციის სქემა	წყ-3
4	წყალსადენი და კანალიზაცია, სპეციფიკაცია	წყ-4

პირობითი აღნიშვნები

	წყ1	საპროექტო ცივი წყალსადენი
	თ3	საპროექტო ცხელი წყალსადენი
	კ1	საპროექტო კანალიზაცია
	წყ	არსებული ცივი წყალსადენი
		არსებული კანალიზაციის ჭა
		ხელსაბანი (სარეცხელა) შემრევიით
		ვენტილი
		ხელსაბანი სივონით
		შენიჭაზი
		რევიზია
		ქანობი
		ტრაპი

საერთო მითითებები

მოცემული სასაღილოს წყალმომარაგება და კანალიზაცია დამუშავებულია არქიტექტურული გეგმის, „სნიპ“-ის და საქართველოში მოქმედი ნორმების საფუძველზე.

სასაღილოს წყალმომარაგება განხორციელდება შენობის გარე ფასადზე გამავალი არსებული წყალსადენის მილიდან.

წყლის შემოყვანა მოხდება სამი აღბილიდან. სამივე შემომყვანზე დაყენებულია ჩამკეტ-მარეზულირებელი არმატურა (ვენტილი).

წურჭლის სარეცხელასთან მიმყვანი მილი გატარებულია ჰერმეტიკით. სან-კვანძებში მილსადები გატარებულია იატაკზე.

ცხელი წყალმომარაგებისათვის დაყენებულია აირის წყალგამაცხელებელი ქვაბი. სან-კვანძებში ცხელი წყალი მიეწოდება არსებული არხის გავლით.

წყლის ხარჯი სასმელ-სამეურნეო საჭიროებისათვის შეადგენს 1.8 მ³/სთ(დღ).

სითბოს ხარჯი ცხელ წყალზე 50.0 კვტ

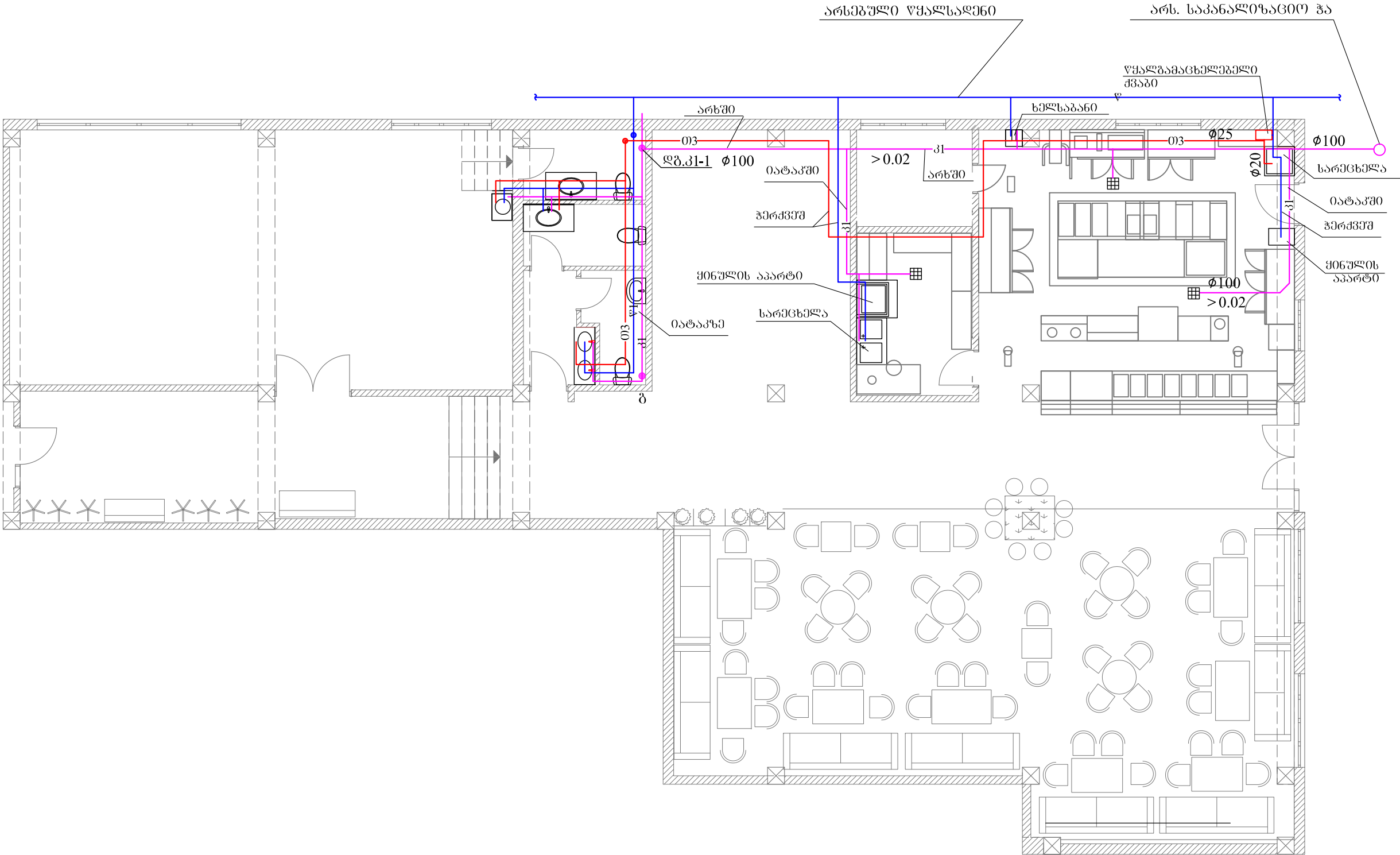
წყალსადენის მონტაჟი განხორციელდეს პოლიეთილენის მილებით.



შენობიდან საკანალიზაციო გამომყვანი უერთდება არსებულ საკანალიზაციო ჭას.

შენობაში კანალიზაციის მილი გატარებულია არსებულ არხში კანალიზაციის მონტაჟი განხორციელდეს პოლივინილქლორიდის საკანალიზაციო მილებით.

<div>ბოლფსტრიმი</div> <div>Gulf Stream</div>		რესტორანი მის: ქ. თბილისი, გაზაფხულის ქ. N18-ში		
		საინჟინრო ხისტემების პროექტი.		
დირექტორი	მიქუჭაძე	<div>გ. გ. გ.</div>	წყალსადენი და კანალიზაცია	
მთ.ინჟინერი	მარშანოშვილი			
შეასრულა	მ. ღიაკონიძე	<div>ღიაკონიძე</div>	საერთო მონაცემები	
შეამოწმა				
	თარიღი	02.2019	MEP	წყ-1

გეგმა



<div>ბოლფსტრიმი</div> <div>Gulf Stream</div>		რესტორანი მის: ქ. თბილისი, გაზაფხულის ქ. N18-ში		
		საინჟინერო სისტემების პროექტი.		
დირექტორი	მიქუშაძე		წყალსადენი და კანალიზაცია	
მთ.ინჟინერი	მარშანოვი			
შეასრულა	მ. დიპლომე		გეგმა	
შეამოწმა				
	თარიღი	02.2019	MEP	წკ-2

სპეციფიკაცია

№№	ღასახელება	ბანზ.	რაოდ.
ცხელი და ცივი წყალსადენი			
1	კლასტმასის წყალსადენის მიღები ϕ20x2	მ	52.0
2	კლასტმასის წყალსადენის მიღები ϕ26x3	მ	30.0
3	ვენტილი		

	კანალიზაცია			
1	პოლივინილქლორიდის მიღები	Φ50	მ	16.0
2	პოლივინილქლორიდის მიღები	Φ100	მ	42.0
3	რევიზია	Φ100	ცალი	1
4	ხელსაპანი ერთბანყოფილებიანი სივრცით და შემრევიით		კომპლ.	4
5	ხელსაპანი ორბანყოფილებიანი სივრცით და შემრევიით		კომპლ.	1
6	შენიტაზი ჩამრეცხი ავზით		კომპლ.	3
7	ტრაპი	Φ50	ცალი	1
8	ტრაპი	Φ100	ცალი	2
9	მუხლი	Φ50	ცალი	7
10	მუხლი	Φ100	ცალი	2
11	სარიბი	Φ50	ცალი	1
12	სარიბი	Φ100	ცალი	4
13	სამკაპი სწორი	Φ50X50	ცალი	3
14	სამკაპი სწორი	Φ100X50	ცალი	5
15	სამკაპი სწორი	Φ100X100	ცალი	6
16	სამკაპი სწორი ბაღამყვანით	Φ100X50	ცალი	2
17	სამკაპი ირიბი	Φ100X50	ცალი	1
18	არსებულ ქსელში ჩართვა		აღბ.	1

<div>ბოლფსტრიმი</div> <div>Gulf Stream</div>	რესტორანი მის: ქ. თბილისი, გაზაფხულის ქ. N18-ში		
		საინჟინრო სისტემების პროექტი.	
დირექტორი	მიქუჭაძე	<div>გ. ლიპონიძე</div>	წყალსადენი და კანალიზაცია
მთ.ინჟინერი	მარშანიშვილი		
შეასრულა	მ. ლიპონიძე		
შეამოწმა			სპეციფიკაცია
	თარიღი	02.2019	MEP
			ვკ-4