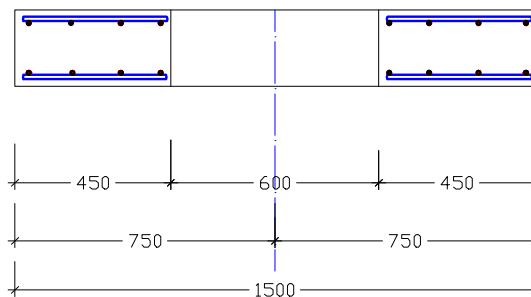





Technical drawing of a square plate with a central circular hole. The plate has a total width of 1500 mm and a total height of 3000 mm. The hole has a radius of R300 mm. The hole is centered horizontally, with 750 mm from each side. The vertical centerline is also shown.

33300 2-2
8 1:10



ბოჭორვენი პაბავლის D-400-4 ზის კონსტრუქცია				ზის კონსტრუქციის ტექნიკური პროექტი 2-2; ბაშა №4			2019 წ.
დირექტორი	ბ. იაშვილი			შრომ. №	ტაბულა	მასშტ.	ფურც. №
მთ. ინჟინერი	მ. სპეციალი			კ - 30	5	1:20	
შეასრულა	ს. ლორთქიფანიძე			დამამუშავე:			
შეამოწმა				შ.პ.ს. "გეოქონალი"			