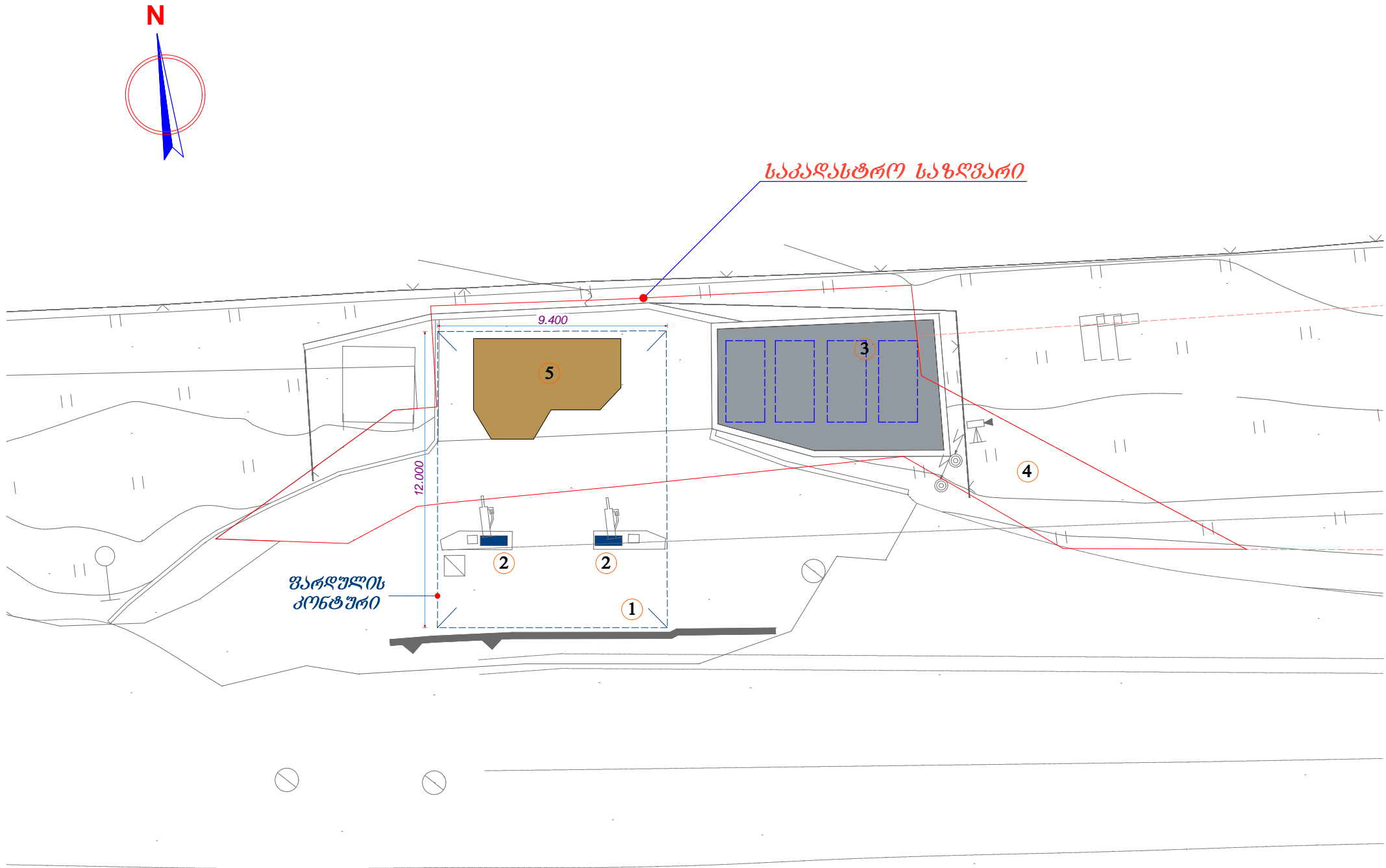


## აგს „ბიო“-ს სარეკონსტრუქციო სამუშაოები

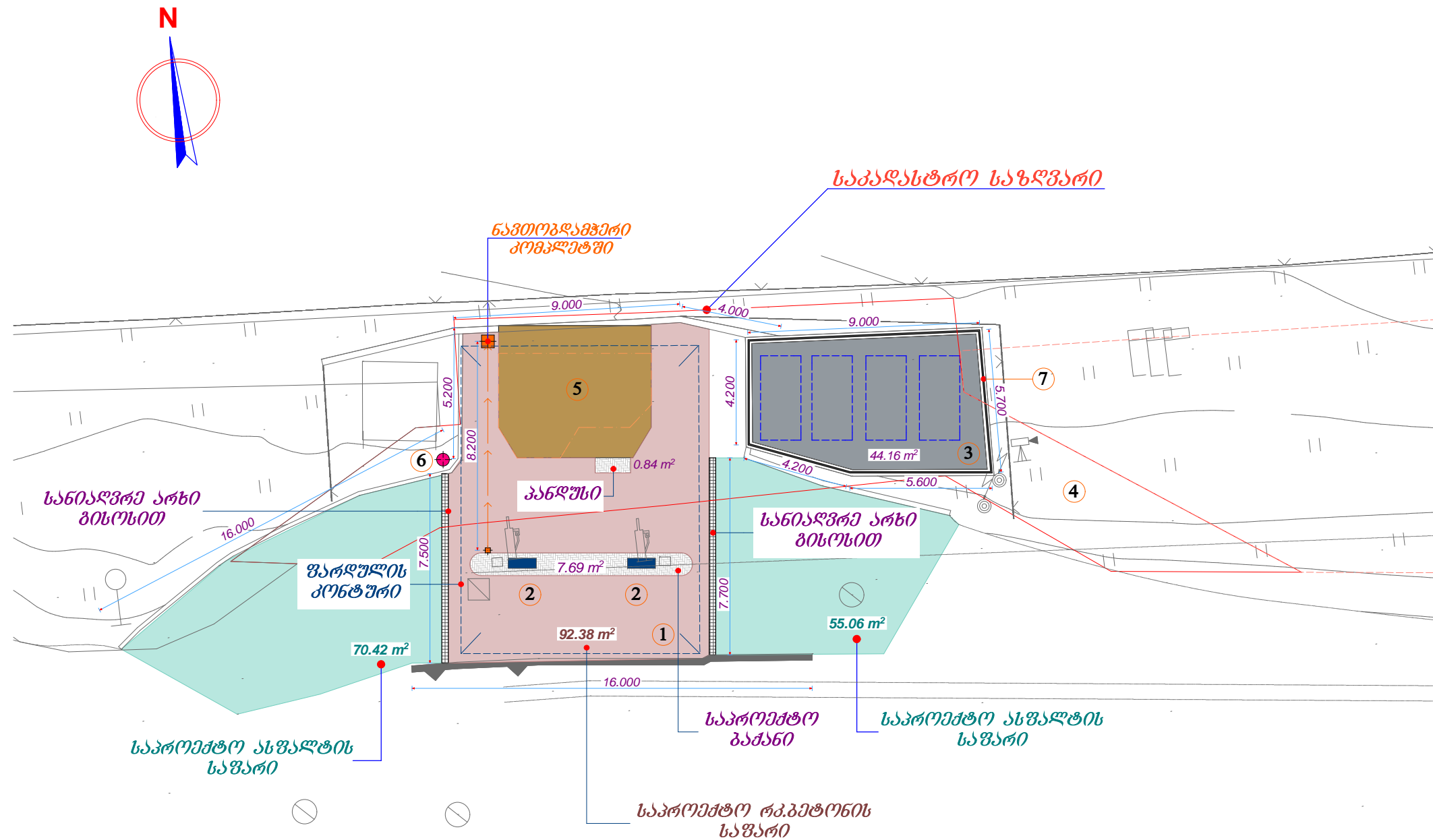
1. ტერიტორიის გარშემო უსაფრთხოების ღობის მოწყობა;
2. არსებული შენობის ფასადზე ფანჯრის ღიობების დადაბლება, ნაწილობრივ დემონტაჟი, და სამშენებლო ნაგვის გადაყრა;
3. არსებულ შენობის იატაკის ნისნულის დადაბლება 10-15 სმ-ით;
4. შენობის ახალი კედლებისათვის საძირკვლების მოწყობა;
5. შენობის კედლების და ტიხრების მოწყობა;
6. შენობის სახურავის მოწყობა;
7. კარ-ფანჯრის, შიდა და გარე მოსაპირკეთებელი და სამღებრო სამუშაოები;
8. ფარდულზე არსებული ალუმინის მოსაპირკეთებელი მასალის მოხსნა და დასაწყობება;
9. საწვავის რემერვუარების სახურავზე არსებული ბეტონის საფარის სრულად მოხსნა მილსადენების შესაცვლელად;
10. საწვავის რემერვუარების სახურავზე ახალი ბეტონის საფარის მოწყობა;
11. სარემერვუარო პარკის შემოშობვა 3 მმ-იანი წვრილად დანწული ლითონის ბადით, კართან ერთად და შეღებვა;
12. სარემერვუარო პარკში არსებული ავზების ლითონის ჭების შეღებვა;
13. სარემერვუარო პარკის, სხვა დანარჩენი კედლების და ბორდიურების რესტავრაცია და შეღებვა;
14. მიწის სამუშაოები სავალი ნაწილის დასადაბლებლად, მილგაყვანილობის და ელ. გაყვანილობის მოსაწყობად;
15. სანიაღვრე არხების და გისოსების მოწყობა;
16. ნავთობდამჭერის მოწყობა კომპლექტში;
17. ფარდულის ქვეშ სავალი ნაწილის რკ. ბეტონის საფარის მოწყობა 18-20 სმ;
18. სავალი ნაწილის რასფალტის საფარის მოწყობა (არსებულ ასფალტის საფარამდე);
19. ფარდულის ქვეშ დისპენსერის კუნძულის, შენობის გარშემო ბაქნის ბეტონის და მასზე მეთლახის ფილების მოწყობა, გარშემო ლითონის ფურცლის მოწყობა;
20. ტერიტორიის დასუფთავება და სამშენებლო ნაგვის გატანა.



არსებული  
ბენშეშება მ. 1:200

ექსპლიკაცია:

- 1. ავტობასამართი ფარდული
- 2. საწვავის დისპენსერი-2ც.
- 3. საწვავის ავზები
- 4. ბენზინმზიდის გასაჩერებელი
- 5. ოფისი



საპროექტო  
გენგეგმა მ. 1:200

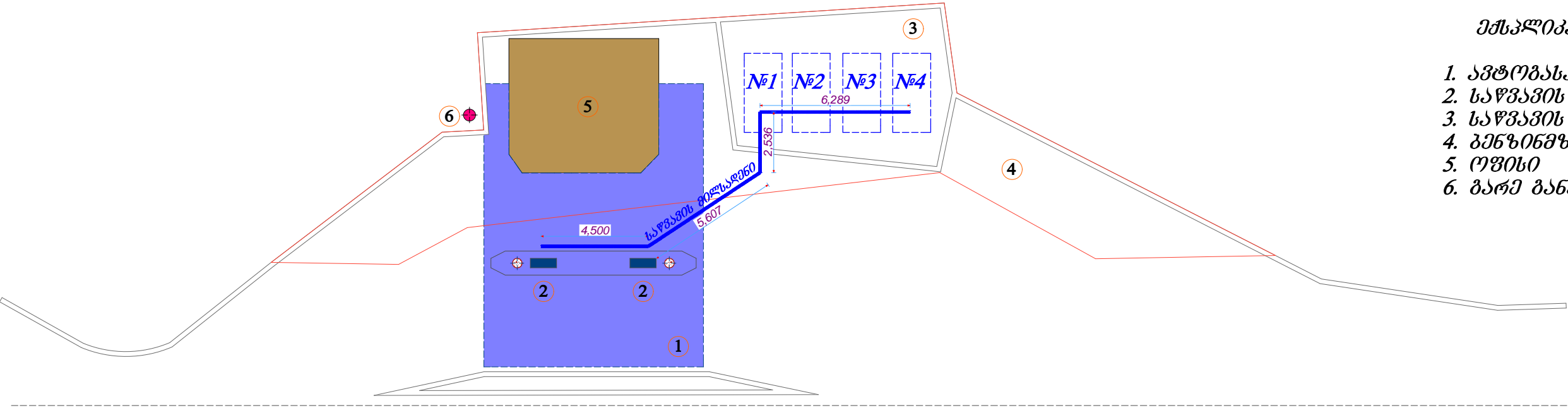
ექსპლიკაცია:

1. ავტობასამართი ფარდული
2. საწვავის დისპენსერი-2ც.
3. საწვავის ავზები
4. გენზინგზიდის გასაჩერებელი
5. ოფისი
6. საპროექტო ბარე განათება
7. საპროექტო ღოგე

გენგეგმა მ. 1:200

ექსპლიკაცია:

- 1. ავტობასამართი ვარდული
- 2. საწვავის ღისკენსერი-2ც.
- 3. საწვავის ავზები
- 4. გენზინგზილის გასაჩერებელი
- 5. ოფისი
- 6. ბარე განათება



კახეთის გზატკეცილი

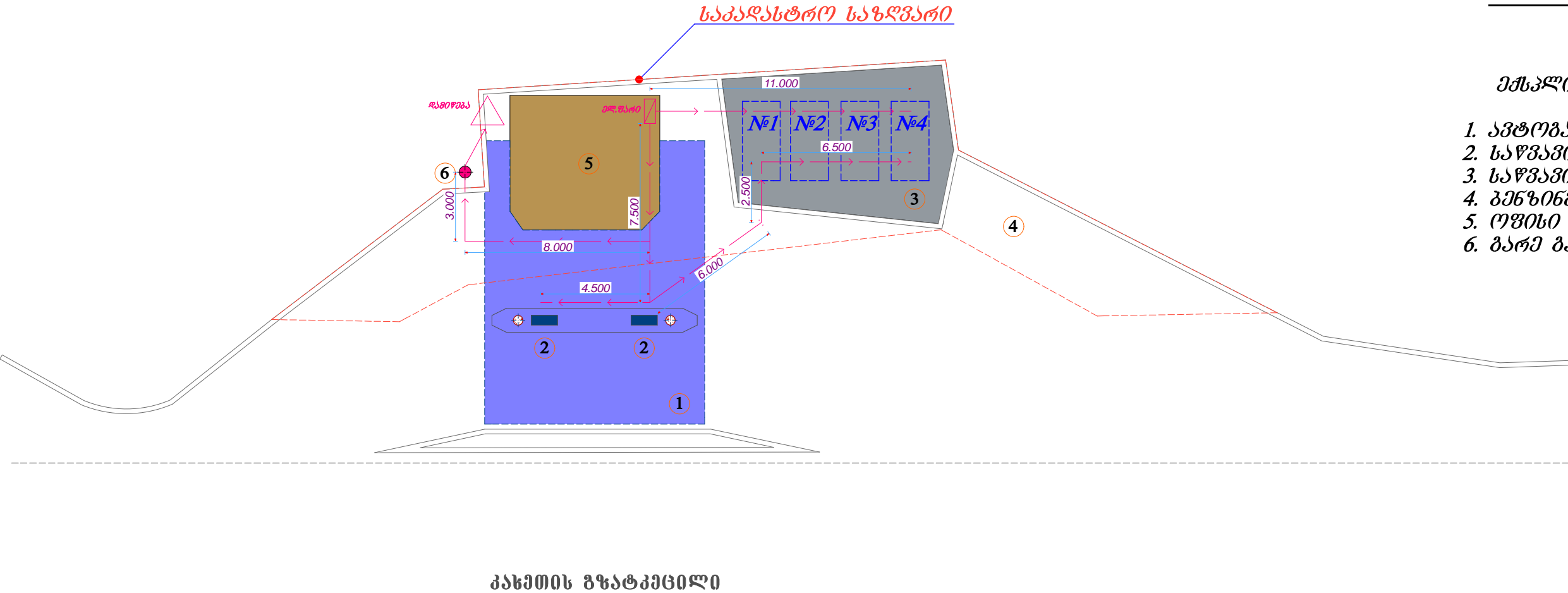
## ახლს „ბოლო“

ელ. საღენების განთავსების სქემა  
საღაც უნდა გაიჭრას ბრუნტი ჩასადებად

*ბიბლია* მ. 1:200

**ექსპლუატაცია:**

1. ავტობიოგრაფიული ჟანრული
2. საწვავის დისკუსიური-2ც.
3. საწვავის ავტობიო
4. გენზინგზინგის ბასაჩერეხელი
5. ოფისი
6. ბარე ბანათება



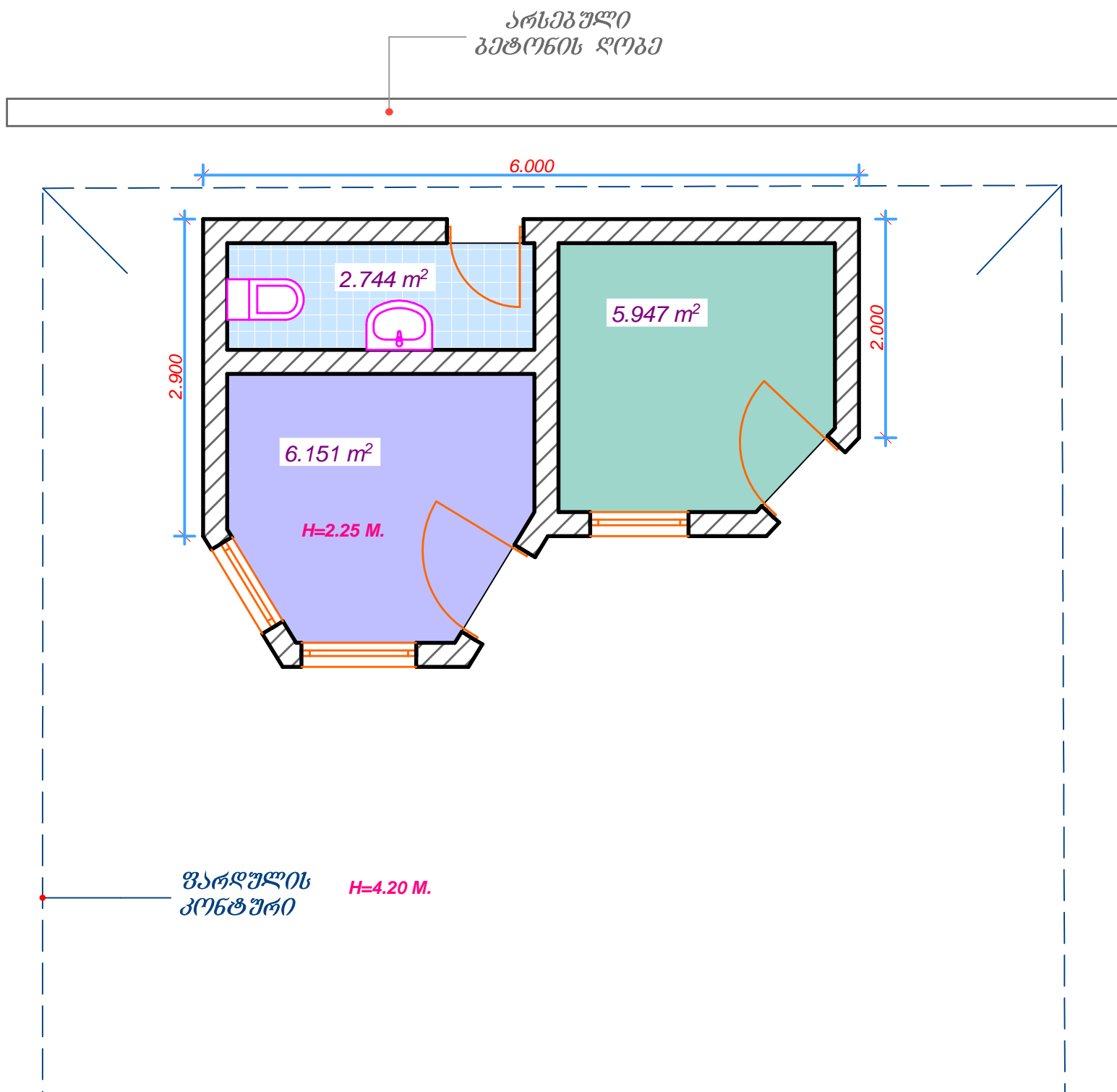
**შენიშვნა:** შენობაში შესაცვლელი იქნება ელ.საღენები სრულად

შ.პ.ს. „სან პეტროლიუმ ჯორჯია“

ძალადი თბილისი, კახეთის გზატკეცილისა და ჟალანჯირის ქუჩის გადაკვეთა  
შპს „სან კონტროლიზმი ჯორჯია“-ს ავტოგასამართი სადგურში



ახს „ბიო“ - არსებული გეგმა მ 1:50



პბს „ბორ“- სპარკოვსტო ბებმა მ 1:50

