



შპს "ჯორჯიან უოთერ ენდ ფაუერ"
 გენიკური ექსპერტიზის და პროექტირების დეპარტამენტი
 საპროექტო სამსახური

ისანი-სამგორის რაიონში, ვარკეთილის მეურნეობა, რუსთაველის 14-16
 კორპუსების წყალარინების ქსელის რეაბილიტაცია

თბილისი 2019

დაკვეთა №	
სტადია	მუშა პროექტი (მპ)

ნ ა ხ ა ზ ე ბ ი ს უ ნ ყ ი ს ი

№	ნახაზის დასახელება	ფურცელი №
1	საერთო მონაცემები	კ-1
2	გეგმა არსებული და საპროექტო ქსელების დატანით	კ-2
3	კანალიზაციის ქსელის გრძივი პროფილი	კ-3
4	არსებული კან. ჭა; საპროექტო კან ჭა №1; №2; №3.	კ-4
5	საპროექტო კან ჭა №4; მიწის თხრილის განივი კვეთი	კ-5
6	ჭის ქვაბულის და მიწის თხრილის გამაგრების კვანძი	კ-6

ს ა ე რ თ ო მ ი თ ი თ ე ბ ე ბ ი

- სამუშაოების დაწყებამდე დაზუსტებულ იქნას ტრასების გასწვრივ საინჟინრო კომუნიკაციების არსებობა.
- ქსელების სამონტაჟო სამუშაოების წარმოება და მიღება-ჩაბარება განხორციელდეს СНИП 2.04.02-84 და СНИП 2.04.03-85 მითითებების დაცვით.
- ობიექტის საპროექტო ჩართვები არსებულ ქსელებთან დაზუსტებული და შეთანხმებული იქნას შ.პ.ს. "ჯორჯიან უოთერ ენდ ფაუნდრი"-ს რაიონის წყალსადენ-კანალიზაციის ქსელების სამსახურალატაციო სამსახურებთან.
- მიწის სამუშაოების წარმოებისას აუცილებელია გეოლოგიის ზედამხედველობა.
- სამონტაჟო სამუშაოების წარმოება განხორციელდეს მიწის მწარმოებელი ფირმის ტექნიკური მითითებების მიხედვით.
- სამუშაოების დასრულების შემდეგ მიღსადენები გამოიცადოს დაწესებული ნორმების თანახმად.

პ რ ო ე ქ ტ ი ს გ ა ნ მ ა რ ტ ე ბ ა

ისანი-სამგორის რაიონში, ვარკეთილის მეურნეობა, რუსთაველის 14-16 კორპუსების წყალარინების ქსელის რეაბილიტაცია.

პროექტი დამუშავებულია „ჯორჯიან უოთერ ენდ ფაუნდრი“-ს წყალსადენ-წყალარინების დეპარტამენტის მონაცემების და რაიონული სამსახურების მიერ წარმოდგენილი სქემატური ნახაზის საფუძველზე. პროექტი დამუშავებულია საქართველოში მოქმედი ვადაგარმელებული სამშენებლო ნორმების და წესების თანახმად.

პროექტი ითვალისწინებს ვარკეთილის მეურნეობა, რუსთაველის 14-16 კორპუსების კანალიზაციის ქსელის რეაბილიტაციას.

რუსთაველის 14-16 კორპუსების წყალარინების არსებული D=200 მმ-იანი ქსელი არის ხანდაზმული, ამორტიზირებული, ხშირია ჟონვები და ზიადება სავალი გზის საფარი. მიწის სამუშაოების წარმოებისას ყველა უცნობი განშტოება გადაერთებული უნდა იყოს საპროექტო ქსელზე.

კანალიზაციის არსებული ქსელის რეაბილიტაცია ითვალისწინებს 4 კანალიზაციის ჭის მოწყობას. ქსელის მოსაწყობად გამოყენებულია პოლიეთილენის გოფრირებული მილი D 200 მმ სიგრძით L=78 მ.

აუცილებელია მოეწყოს ჭის ქვაბულისა და მიწის თხრილის კედლების გამაგრება H=1.70 მ ჩადრმაგების შემდეგ.

სამუშაოების დაწყებამდე დაზუსტებულ იქნას ტრასის გასწვრივ საინჟინრო კომუნიკაციების არსებობა.

წყალარინების ქსელის მოწყობა ითვალისწინებს საექსპლოატაციო სამსახურის წარმომადგენელთა და სამშენებლო ნორმებისა და წესების მოთხოვნებს.

ფორმატი	სტაფია	ვარიანტი
A3	მ.პ.	1

პირობითი აღნიშვნები:

კანალიზაციის საპროექტო მილი

კანალიზაციის არსებული მილი

არსებული კან. ჭა

საპროექტო კან. ჭა

შენიშვნები:

1. საერთო მონაცემები იხ. განმარტებით ბარათში.

2. ნახაზი იკითხება კ-2 - კ-6 ნახაზებთან ერთად.

3. თხრილის გათხრისას და სამონტაჟო სამუშაოების წარმოებისას დაცული იქნას უსაფრთხოების წესები.

დამკვეთი

დამკვეთი

შემსრულებელი

გვპ

გეოლოგიური პროექტი

შ.პ.ს. "ჯორჯიან უოთერ ენდ ფაუნდრი"

თბილისი, კოსტავას I შესახვევი, №33

განყოფილება: ინჟინერიისა და პროექტირების დეპარტამენტი-საპროექტო სამსახური

საპროექტოს უფროსი	ა. როზენბერგი
პროექტის ხელმძღვანელი	რ. ბაღატიური
შეასრულა	რ. ბაღატიური
შეამოწმა	ს. ჯაფარიძე

პროექტი

ისანი-სამგორის რაიონში, ვარკეთილის მეურნეობა, რუსთაველის 14-16 კორპუსების წყალარინების ქსელის რეაბილიტაცია

თარიღი

აპრილი 2019

ნახაზი

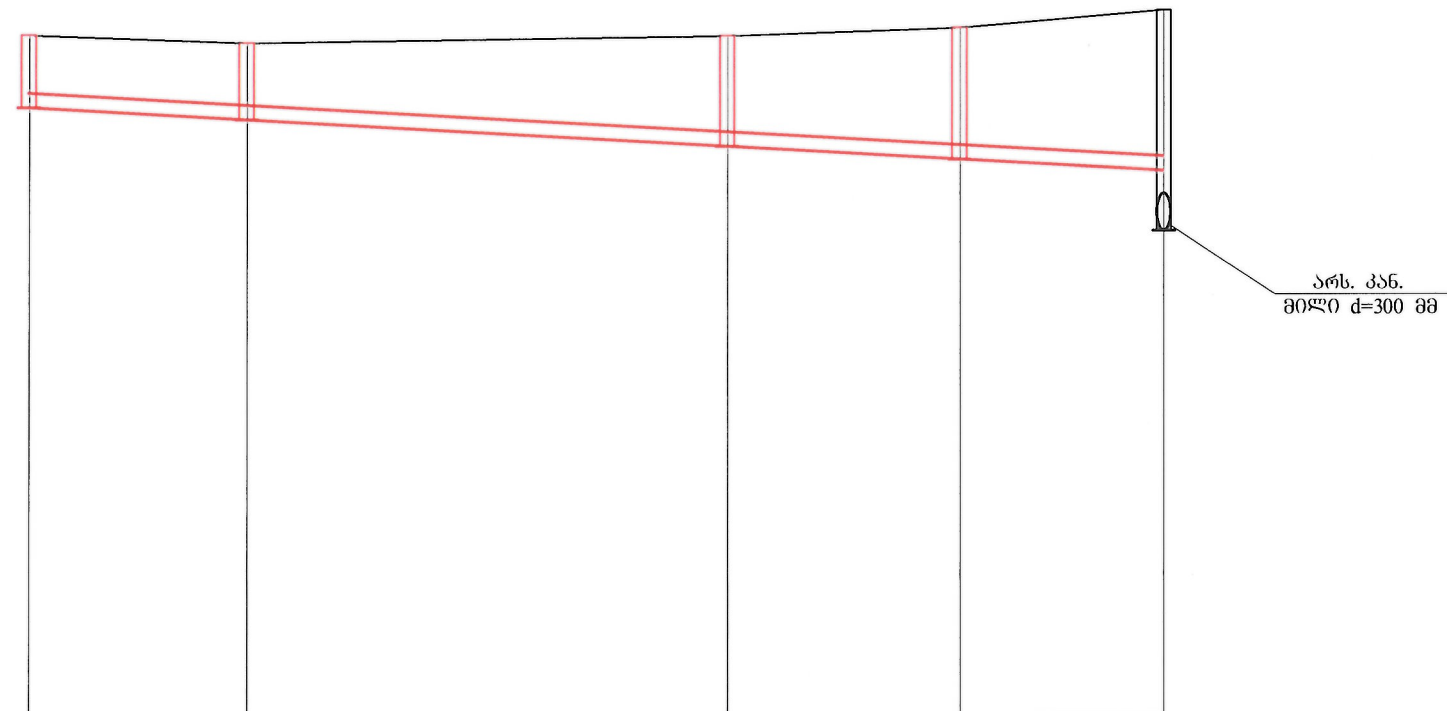
საერთო მონაცემები

მასშტაბი	ფურცელი №	ფურცლები
-	კ-1	6





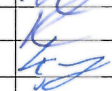
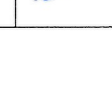
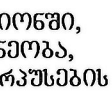
ფორმატი	სტადია	ვარიანტი
A3	მ.პ.	1
პირობითი აღნიშვნები:		
<div><div></div>კანალიზაციის საპროექტო მილი</div> <div><div></div>კანალიზაციის არსებული მილი</div> <div><div></div>არსებული კან. ზა</div> <div><div></div>საპროექტო კან. ზა</div>		
შენიშვნები:		
<div>1. საერთო მონაცემები იხ. განმარტებით გარეთში.</div> <div>2. ნახაზი იკითხება კ-2 - კ-6 ნახაზებთან ერთად.</div> <div>3. თხრილის გათხრისას და სამონტაჟო სამუშაოების წარმოებისას დაცული იქნას უსაფრთხოების წესები.</div>		
დაკვეთი		
დაკვეთა		
შემსრულებელი	<div><div><div></div><div>gwp</div><div>განათავსებულია მხოლოდ წყლის მიწის ნაკვეთზე</div></div><div>შ.პ.ს. "გეოტექნიკური პროექტი და კონსტრუქციები"</div><div>თბილისი, კოსტავას I შესახვევი, №33</div><div>გეოდეზიური ექსპერტიზის და პროექტირების დაპირებული-საპროექტო სამსახური</div></div>	
საპროექტო უფროსი	ა. როზვაძე	<div></div>
პროექტის ხელმძღვანელი	რ. ბაღათური	<div></div>
შეასრულა	რ. ბაღათური	<div></div>
შეამოწმა	ს. ჯაფარიძე	<div></div>
პროექტი		
ოსანი-სამგორის რაიონში, ვარკეთილის მეურნეობა, რუსთაველის 14-16 კორპუსების წყალარინების ქსელის რეაბილიტაცია		
თარიღი	აპრილი 2019	
ნახაზი		
გეგმა არსებული და საპროექტო ქსელების დატანით		
მასშტაბი	ფურცელი №	ფურცლები
-	კ-2	6

კანალიზაციის ქსელის
ბრძოვი პროექტი
მასშტაბი
1:100
1:200

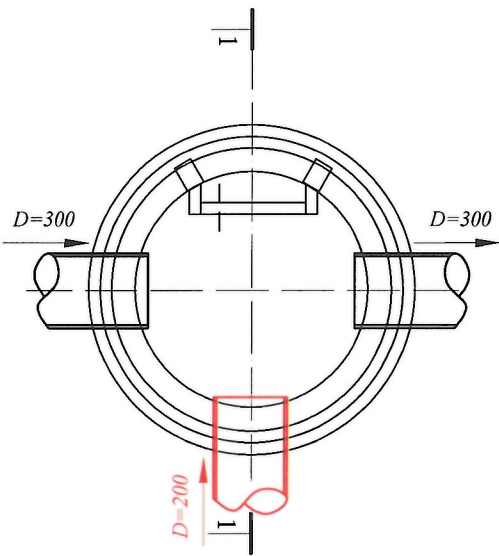


მილის მასალა; დიამ.; სიგრძე;	კანალიზაციის გოჭირებული მილი d=300 მმ l=78 მ.				
მილის ჩაღრმავება	1	1	1.5	1.8	2.2
მილის ძირის ნიშნული	543.25	543.08	542.72	542.54	542.38
მილის ზედაპირის ნიშნული	544.25	544.14	544.23	544.34	544.58
სიტუაცია	15	33	16	14	
ქანობი	0.0111	0.0111	0.0111	0.0111	
სიგრძე	15	33	16	14	
ჰევი					
კუთხეები					

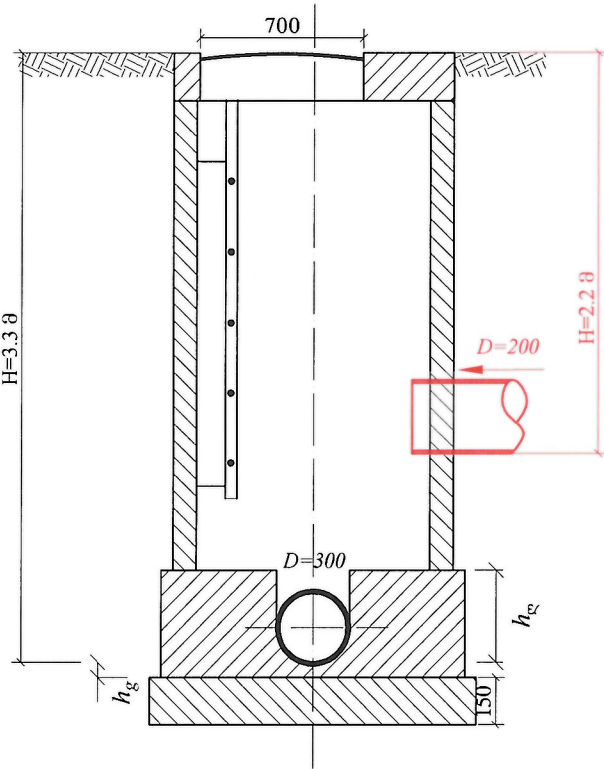
ფორმატი	სტადია	ვარიანტი
A3	მ.პ.	1
პროექტის აღნიშვნები:		
შენიშვნები:		
1. საერთო მონაცემები იხ. განმარტებით ბარათში. 2. ნახაზი იკითხება კ-2; კ-4; კ-5 ნახაზებთან ერთად. 3. თხრილის გათხრისას და სამონტაჟო სამუშაოების წარმოებისას დაცული იქნას უსაფრთხოების წესები.		
დამკვეთი		
დამკვეთი		
შემსრულებელი		
შ.პ.ს. "გორჯინი ურთიერ ენდ ფაუარი" თბილისი, კოსტავას ქ. შესახვევი, №33 გენერალური ინჟინერი და პროექტირების დეპარტამენტი-საპროექტო სამსახური		
საპროექტოს უფროსი	ა. როზენბერგი	
პროექტის ხელმძღვანელი	რ. ბაღატიშვილი	
შეასრულა	რ. ბაღატიშვილი	
შეამოწმა	ს. ჯაფარიძე	
პროექტი		
ისანი-სამგორის რაიონში, ვარკეთილის მუშრენობა, რუსთაველის 14-16 კორპუსების წყალარინების ქსელის რეაბილიტაცია		
თარიღი	აპრილი 2019	
ნახაზი		
კანალიზაციის ქსელის ბრძოვი პროექტი		
მასშტაბი	ფურცელი №	ფურცლები
-	კ-3	6

ფორმატი	სტადია	პარიანტი
A3	მ.პ.	1
პროექტის აღნიშვნები:		
შენიშვნები: 1. საერთო მონაცემები იხ. განმარტებით გარეთში. 2. ნახაზი იკითხება კ-2; კ-3 ნახაზთან ერთად. 3. თხრილის გათხრისას და სამონტაჟო სამუშაოების წარმოებისას დაცული იქნას უსაფრთხოების წესები.		
დამკვეთი		
დამკვეთი		
შემსრულებელი	<div><p>შ.პ.ს. "გოგონიან ურთერ ენდ ჯაუარი" თბილისი, კოსტავას ქ. შესახვევი, №33 განყოფილება: მშენებლობის და პროექტირების დპარტამენტი-საპროექტო სამსახური</p></div>	
საპროექტო უწყისი	ა. როზვაძე	
პროექტის ხელმძღვანელი	რ. ბაღათურიძე	
შეასრულა	რ. ბაღათურიძე	
შეამოწმა	ს. ჯაფარიძე	
პროექტი		
ისანი-სამგორის რაიონში, გარკვეტილის მუშრნეობა, რუსთაველის 14-16 კორპუსების წყალარინების ქსელის რეაბილიტაცია		
თარიღი	აპრილი 2019	
ნახაზი		
არსებული კანალიზაციის ჰა; საპროექტო კანალიზაციის ჰა №1; №2; №3.		
მასშტაბი	ფურცელი №	ფურცლები
-	კ-4	6

არსებული კანალიზაციის ჰა
გეგმა

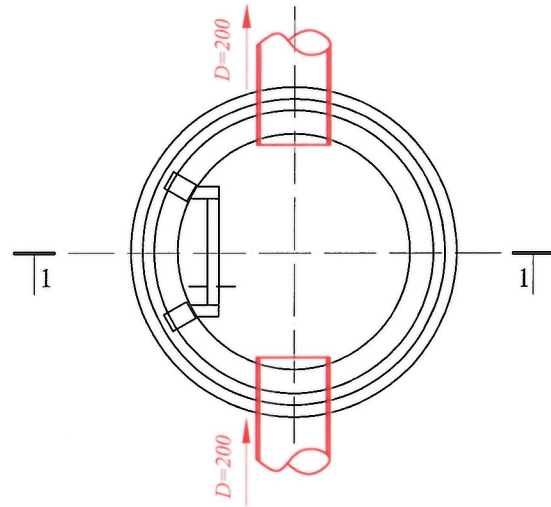


ჭრილი I-I

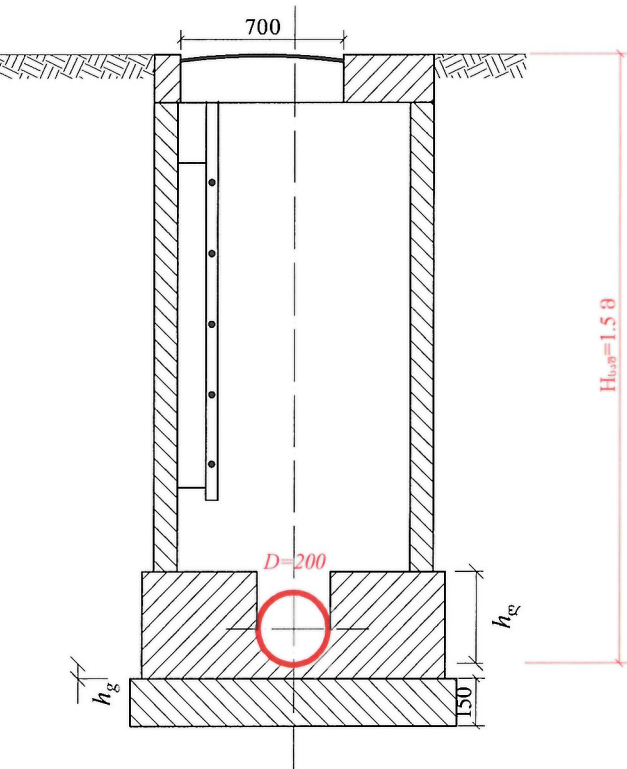


საპროექტო კანალიზაციის ჰა
№2; №2; №3.

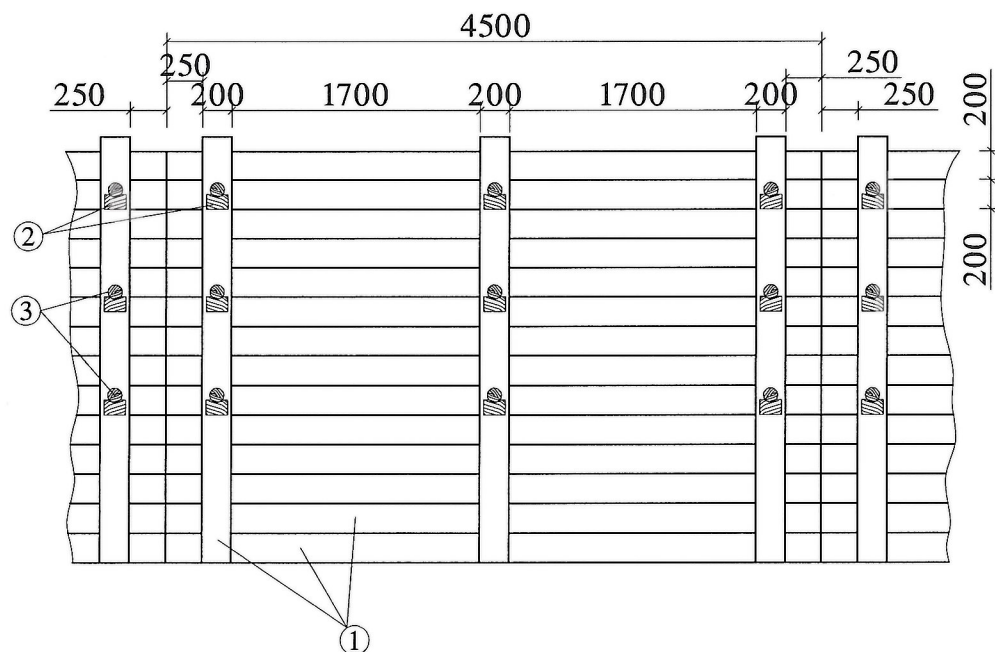
გეგმა



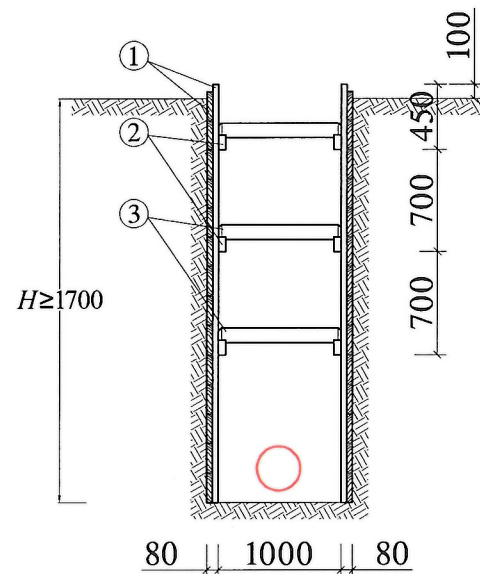
ჭრილი I-I



გამაგრების ბრძოვი კვეთი
მ 1:50

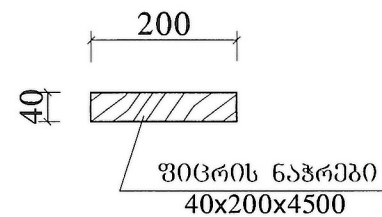


გამაგრების განივი კვეთი
მ 1:50

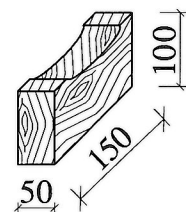


დეტალები
მ 1:10

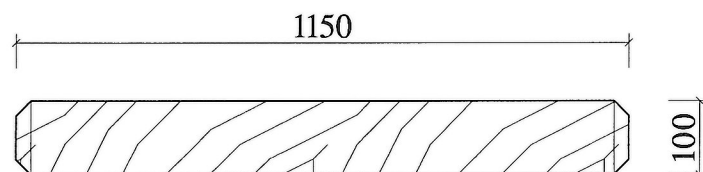
① - შივრის ნაჭერი



② - გამგრჯენის საყრდენი



③ - გამგრჯენი



შენიშვნა

- სამუშაოების წარმოებისას დაცული იქნას საქართველოში მოქმედი უსაფრთხოების ნორმები.
- 3 მეტრზე მეტი სიღრმის ტრანშეის (ქვაბულის) გამაგრებისთვის საჭირო პროექტი მომზადდეს ადგილზე ინჟინერ-შენებლის მიერ.
- დაბალი ტენიანობის შემცველი გრუნტის (გარდა ქვიშისა) შემთხვევაში ტრანშეის ფერდის გასამაგრებელი ფარის სისქე არ უნდა იყოს 40 მმ-ზე ნაკლები, ხოლო მაღალი ტენიანობის გრუნტის შემთხვევაში არანაკლებ 50 მმ-ისა.
- დაფები უნდა დაფიქსირდეს ერთმანეთთან ვერტიკალური სამაგრებით, რომლებიც დაეყრდნობა გრუნტში მჭიდროდ დამაგრებულ ბჯენებზე.
- თაროს კრონშტეინები უნდა მოეწყოს არანაკლებ 1.5 მ ბიჯით.
- ვერტიკალურ სამაგრებს შორის მანძილი არ უნდა აღემატებოდეს 1 მეტრს.
- დაფებს შორის დამორება არ უნდა აღემატებოდეს 15 სმ.
- აუცილებელ გაძლიერებას საჭიროებს კვანძები, რომლებიც მოწყობილია გრუნტის ვარდნის შესაჩერებლად, დაფებს შორის ვერტიკალური დამორება არ უნდა აღემატებოდეს 15 სმ.
- ტრანშეის ფერდის გამაგრება განხორციელდეს ქვევიდან-ზევიტ გრუნტის უკუჩაყით, ერთდროულად დასაშვებია 2-3 ფარის დამაგრება თითო ფარის გამოტოვებით, მხოლოდ ნორმალური (კენჭნარი, თიხანი, თიხა, და სხვ.) გრუნტისთვის.

ფორმატი	სტადია	პარიანტი
A3	მ.პ.	1
პირობითი აღნიშვნები:		
<p>შენიშვნები:</p> <ol style="list-style-type: none"> სამართო მონაცემები იხ. განმარტებით პარათში. ნახაზი იკითხება კ-2 ნახაზთან ერთად. თხრილის გათხრისას და სამონტაჟო სამუშაოების წარმოებისას დაცული იქნას უსაფრთხოების წესები. 		
დამკვეთი		
დამკვეთი		
შემსრულებელი	<p>შ.პ.ს. "გეოტექნიკური პროექტი და მშენებლობა" თბილისი, კოსტავას 1 შესახვევი, №33 გეოტექნიკური პროექტირების და პროექტირების დაპირაპირების-საპროექტო სამსახური</p>	
საპროექტოს უფროსი	ა. როზვაძე	
პროექტის ხელმძღვანელი	რ. ბაღათური	
შეასრულა	რ. ბაღათური	
შეამოწმა	ს. ჯაფარიძე	
პროექტი		
<p>ისანი-სამგორის რაიონში, გარკეთილის მუშენობა, რუსთაველის 14-16 კორპუსების წყალარინების ძხელის რეაბილიტაცია</p>		
თარიღი	აპრილი 2019	
ნახაზი		
<p>პის ქვაბულის და მიწის თხრილის გამაგრების კვანძი</p>		
მასშტაბი	ფურცელი №	ფურცლები
-	კ-6	6