

ს.ს. "თიბისი ბანკი"-ს  
ახალი სერვის ცენტრი ქ. მარნეულში  
რუსთაველის ქუჩაზე

(კონსტრუქციული ნაწილი)

ბ ა ნ მ ა რ ტ ე ბ ი თ ი ბ ა რ ა თ ი

ახალი სერვის ცენტრი ქ. მარნეულში რუსთაველის ქუჩაზე  
სს „თიბისი ბანკი“-ის ფილიალის რეკონსტრუქციის  
პროექტის კონსტრუქციული ნაწილი დამუშავებულია  
პროექტის არქიტექტურული ნაწილის მიხედვით.

არქიტექტურული გადაწყვეტილების მიხედვით  
ჩასაშენებელია რკბ. საცავი (რკბ. ფილა, რკბ. კედლები,  
გადახურვის ფილა +2.20 ნიშნულზე)

რეკონსტრუქციის პროექტში მის მოსაწყობად  
მიღებულია შემდეგი სახის ტექნიკური გადაწყვეტა: 1)  
პირველ რიგში მოხდეს კედლების გასაბრება ფილის  
არეალში ხის ქარბილებით; 2) არსებული კედელი  
შეიბურღოს ნახაზზე მოცემული ზომების მის. და  
ბანთავსდეს ორტესებრი და შეივსოს პოლიმერცემენტით; 3)  
ფოლადის სვეტის დასამონტაჟებლად ჩაიბურღოს  
ღრუთანინი ფილა ისე რომ, არმატურები არ დაზიანდეს 4)  
მოეწყოს სარდაფში რკბ. წერტილოვანი საძირკველი  
დამონტაჟდეს სვეტი და მოეწყოს ორტესებრის კვანძები; 5)  
ორტესებრზე დადუღდეს საცავის კედლის და ფილის  
არმატურები მორიქოვოს გაღებები ნახაზის მიხედვით და  
მოხდეს გეტონირება

გეტონის კლასი სიმტკიცის მიხედვით B25, არმატურა  
A-I და A-III კლასისაა.

ნახაზების ჩამონათვალი		
№ რიგზე	ნახაზის დასახელება	ნახაზის აღნიშვნა
1	2	3
1	განმარტებითი ბარათი, ნახაზების ჩამონათვალი, მასალის ჯამური სპეციფიკაცია	კ-1
2	გეგმა 0.00 ნიშნულზე	კ-2
3	ფოლადის კოჭების განლაგების გეგმა 0.00 ნიშნულზე	კ-3
4	ჭრილი 1-1	კ-4
5	წერტილოვანი საძირკველი-1; ანკერი-1 და მასალის სპეციფიკაცია	კ-5
6	ფოლ. სვეტის ბაზა, კვეთი 1-1	კ-6
7	კვანძები 1, 2, კვეთები გ-გ, დ-დ და მასალის სპეციფიკაცია	კ-7
8	საცავის რკბ.ფილის არმირების გეგმა +0.25 და +2.40 ნიშნულებზე; საცავის არმირების ფრაგმენტი	კ-8
9	კვეთი 1-1	კ-9
10	კვეთები 2-2, 3-3 და მასალის სპეციფიკაცია	კ-10

მასალის ჯამური სპეციფიკაცია																						
№ რიგზე	ელემენტის დასახელება	ნახ. №	რადიუს. (მ)	რკინაბეტონის ელემენტები										ყველა ელემენტზე (სახეობაზე)						ყველა ელემენტზე კვ.		
				10A-III	12A-III	18A-III	22A-III	ბმტ. B-7.5(მ3)	ბმტ. B-25(მ3)	10A-III	12A-III	18A-III	22A-III	ბმტ. B-7.5(მ3)	ბმტ. B-25(მ3)	ფურცელი	ფურცელი	მთლიანად, 200X5	ორტესებრი 120		კუთხედი 80X6	ელემენტის ფი
																t=10	t=12	□	□		□	□
1	საანკერო ზანჭიკი-1	კ-5	4				1.4			0.0	0.0	0.0	5.6	0.0	0.0	2.0	8.5					916.1
2	რკბ. წერტილოვანი საძირკველი-1	კ-5	1	6.0	3.0			0.1	0.3	6.0	3.0	0.0	0.0	0.1	0.3							
3	ფოლადის ელემენტები	კ-7	1							0.0	0.0	0.0	0.0	0.0	0.0	40.6	23.6	112.6	702.6	8.2	18.0	
4	რკბ. საცავი	კ-10	1			3298.0			10.0	0.0	0.0	3298.0	0.0	0.0	10.0							
	ჯამი									6.0	3.0	3298.0	5.6	0.1	10.3							
მასალის ხარჯის ჯამური ამოკრეფა (კვ)		არმატურის საერთო ხარჯი G=3313,0 კვ.; ბეტონი B25, V=10.3 მ3. ქანჩი D20 G=4.0 კვ.;														43	32	113	703	8	18	

დამკვეთი

ს.ს. თიბისი ბანკი

მისამართი

მარჯანოშვილის ბაზარი №7

პროექტის სახელწოდება

სს. თიბისი ბანკის ახალი სერვის ცენტრი ქ. მარნეულში რუსთაველის ქუჩაზე

თანამდებობა

გვარი

ხელმოწერა

დირექტორი

ზ. სუჯაშვილი

არქიტექტორი

ბ. სუჯაშვილი

კონსტრუქტორი

დ.კვირიკაშვილი

შ.პ.ს. „სუჯა“

მასშტაბი

1 : 100

თარიღი

2018 w.

განმარტებითი ბარათი, ნახაზების სია, ჯამური სპეციფიკაცია

სტადია

ფურცელი

ფურცლები

მკ

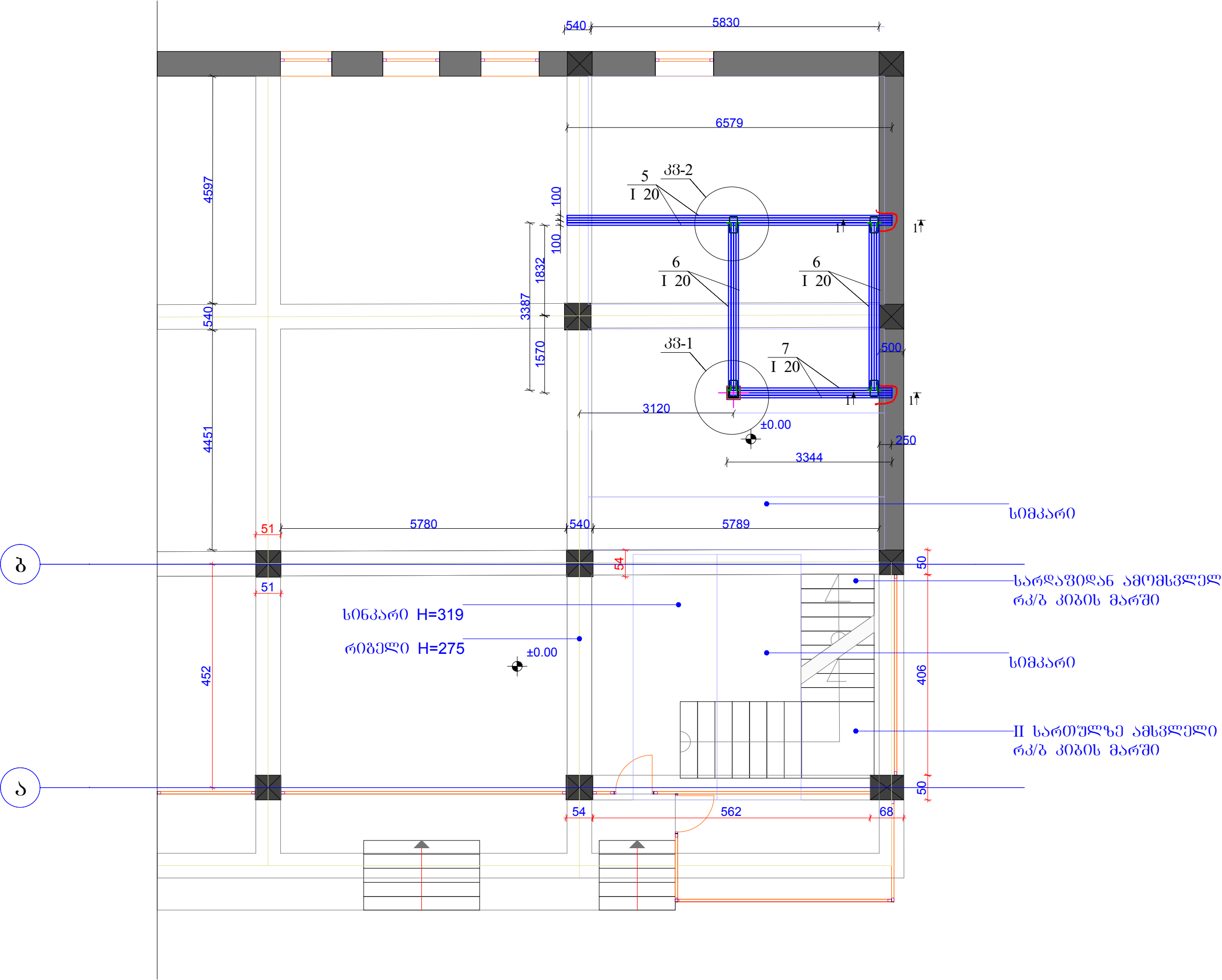
კ -1

10

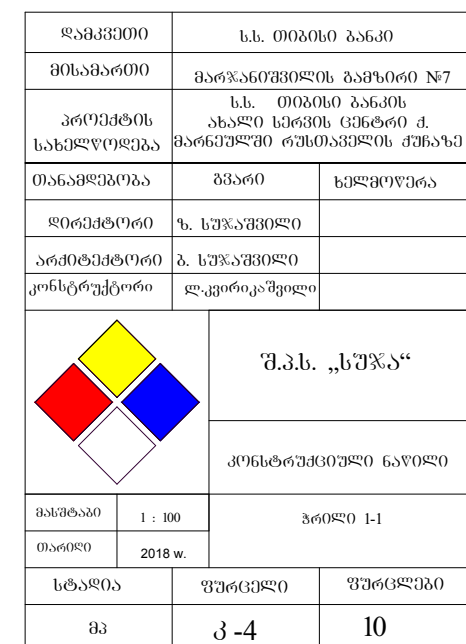
[illegible]

შპს-მკვეთი	ს.ს. თიბისი ბანკი	
მისამართი	მარჯანაუშვილის გამზომი №7	
პროექტის სახელწოდება	ს.ს. თიბისი ბანკის ახალი სტრუქტურის ცენტრი ქ. მარჯანაუშვილ რუხთაშვილის ქუჩაზე	
თანამდებობა	გმართ	ხელმოწერა
დირექტორი	ზ. სუჯაშვილი	
არქიტექტორი	ზ. სუჯაშვილი	
კონსტრუქტორი	ლ.კეიოიკაშვილი	
		
შ.ს.ს. „სუჯა“		
კონსტრუქციული ნაწილი		
მასშტაბი	1 : 100	გამგა 0.00 ნომერული
თარიღი	2018 წ.	
სტადია	ფურცელი	ფურცლები
მპ	კ - 1	10

ფოლადის კოჭების განლაგების  
გეგმა 0.00 ნიშნულზე

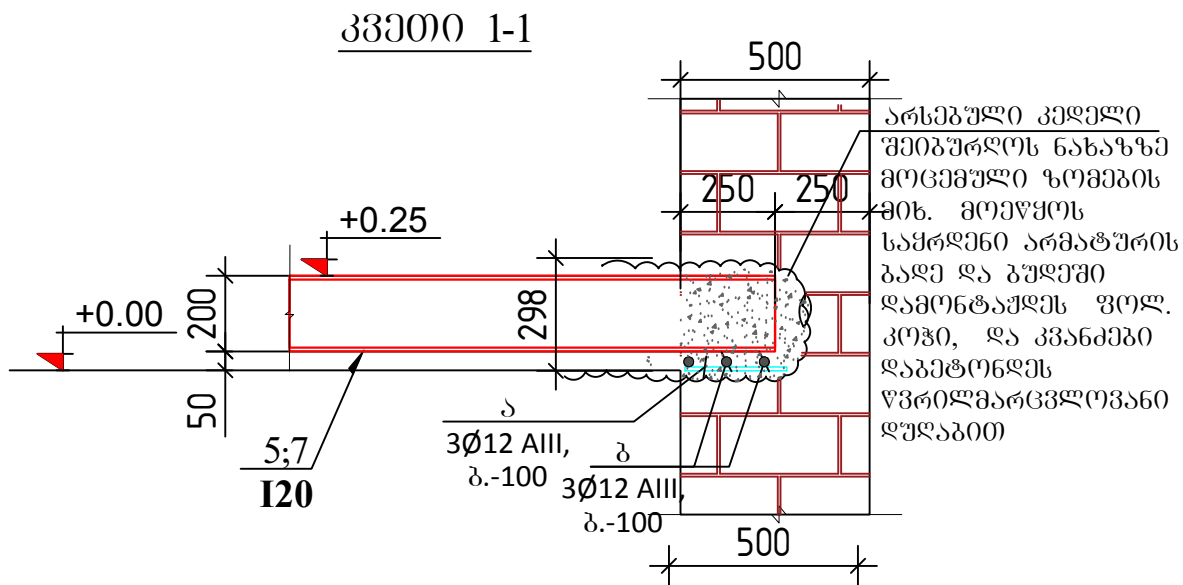
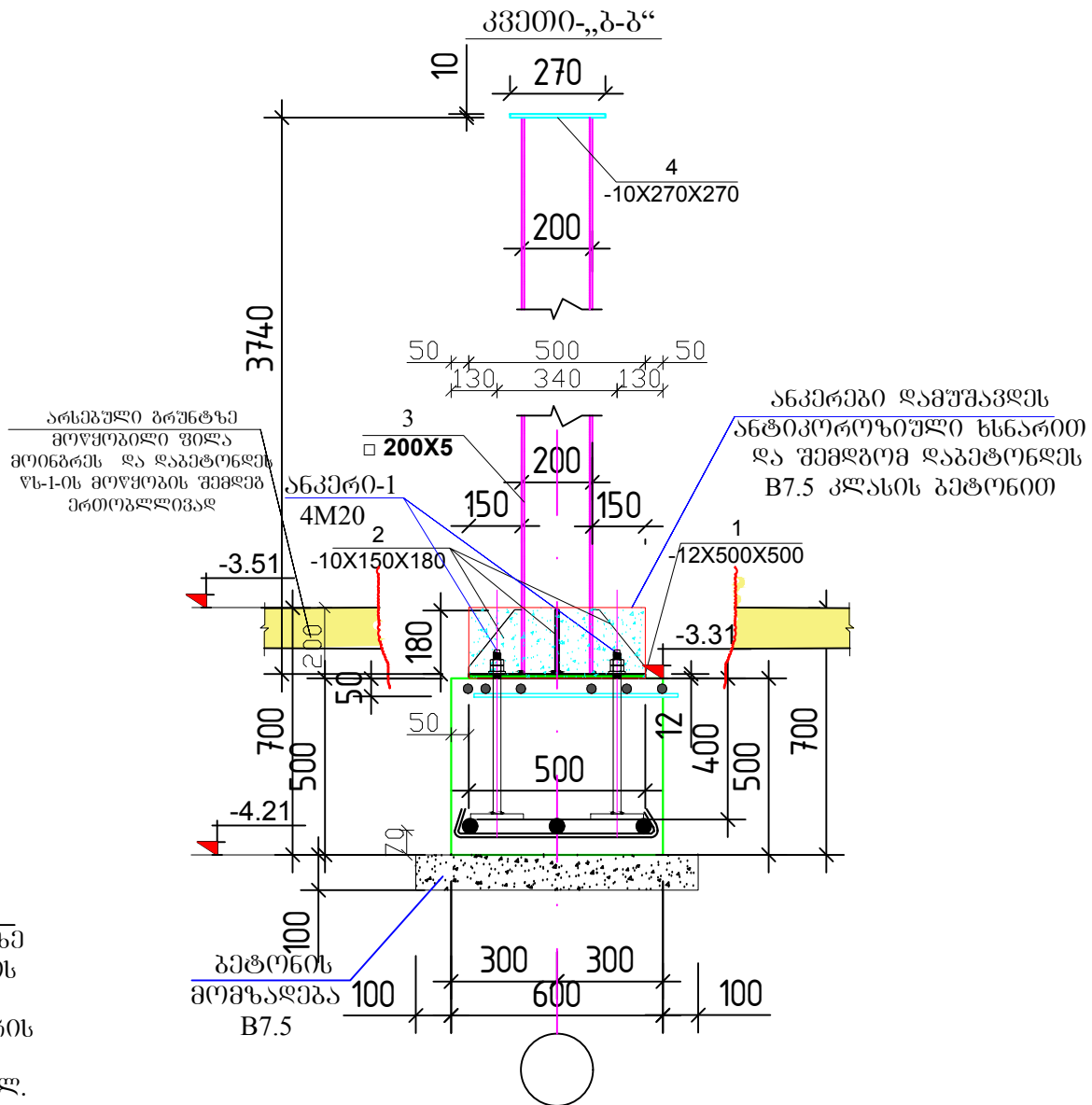
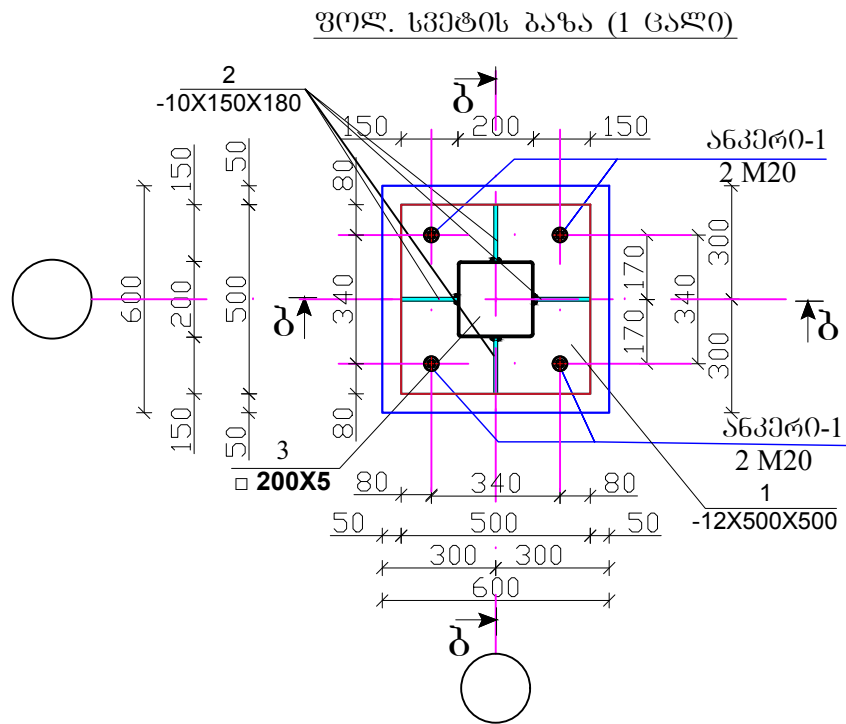


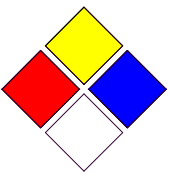
ლაგირება	ს.ს. თიბისი ბანკი	
მისამართი	მარჯანაშვილის გამზირი №7	
პროექტის სახელწოდება	ს.ს. თიბისი ბანკის ახალი სტრუქტურის მარჯანაშვილის ქუჩაზე	
თანამდებობა	გვარი	ხელმოწერა
დირექტორი	ზ. სუპერმარკეტი	
არქიტექტორი	ბ. სუპერმარკეტი	
კონსტრუქტორი	დ. კვირიკაშვილი	
		შ.პ.ს. „სუპერ“
		კონსტრუქციული ნაწილი
მასშტაბი	1 : 100	ფოლადის კოჭების განლაგების გეგმა 0.00 ნიშნულზე
თარიღი	2018 w.	
სტადია	ფურცელი	ფურცლები
გვ	კ-3	10

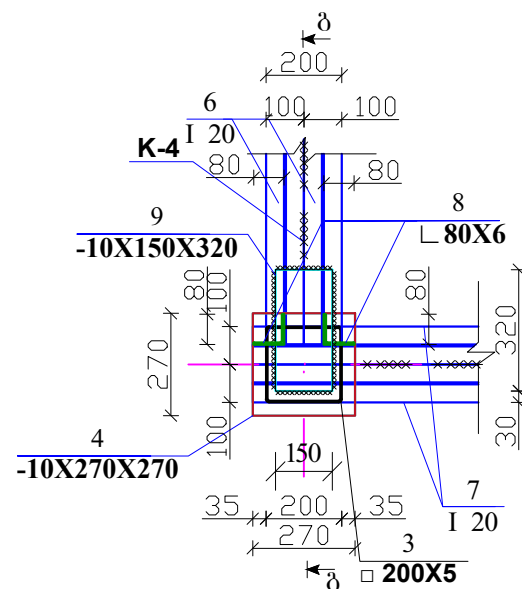




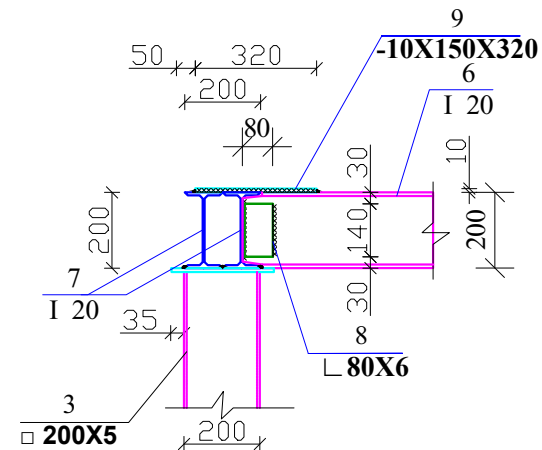




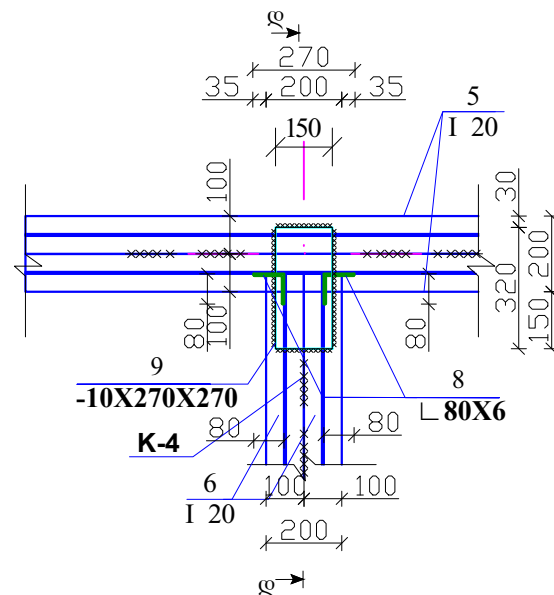
დამკვეთი	ს.ს. თიბისი ბანკი	
მისამართი	მარჯანიშვილის რაიონი №7	
პროექტის სახელწოდება	ს.ს. თიბისი ბანკის ახალი სვეტის ცენტრი ქ. მარნეულში რუსთაველის ქუჩაზე	
თანამდებობა	გვარი	ხელმოწერა
დირექტორი	ზ. სუჯაშვილი	
არქიტექტორი	ბ. სუჯაშვილი	
კონსტრუქტორი	დ. კვირიკაშვილი	
		შ.პ.ს. „სუჯა“
		კონსტრუქციული ნაწილი
მასშტაბი	1 : 100	ფოტ. სვეტის ბაზა, კვეთი I-I
თარიღი	2018 w.	
სტადია	ფურცელი	ფურცლები
მკ	კ-6	10

3356d0-1

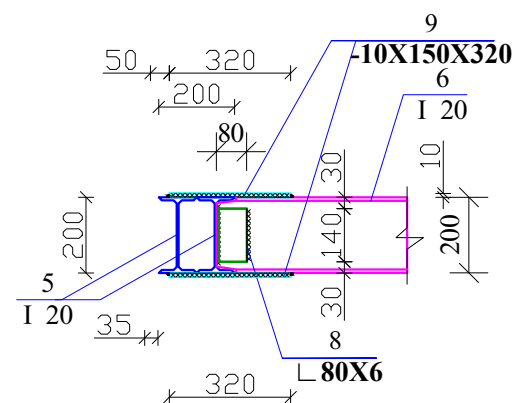
333070 ბ-ბ



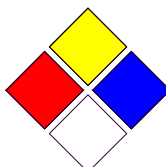
3356d0-2



პვეთი დ-დ

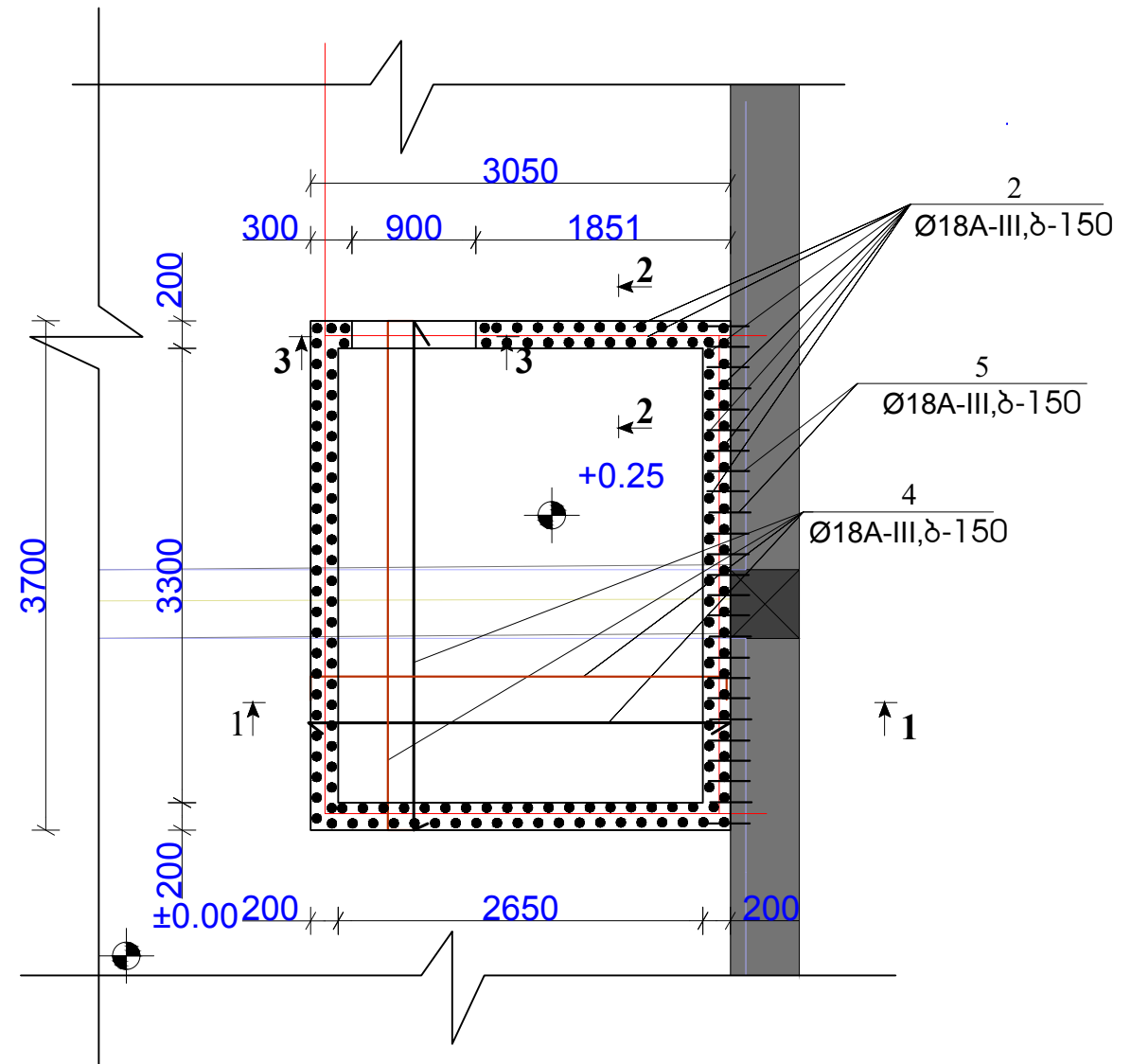
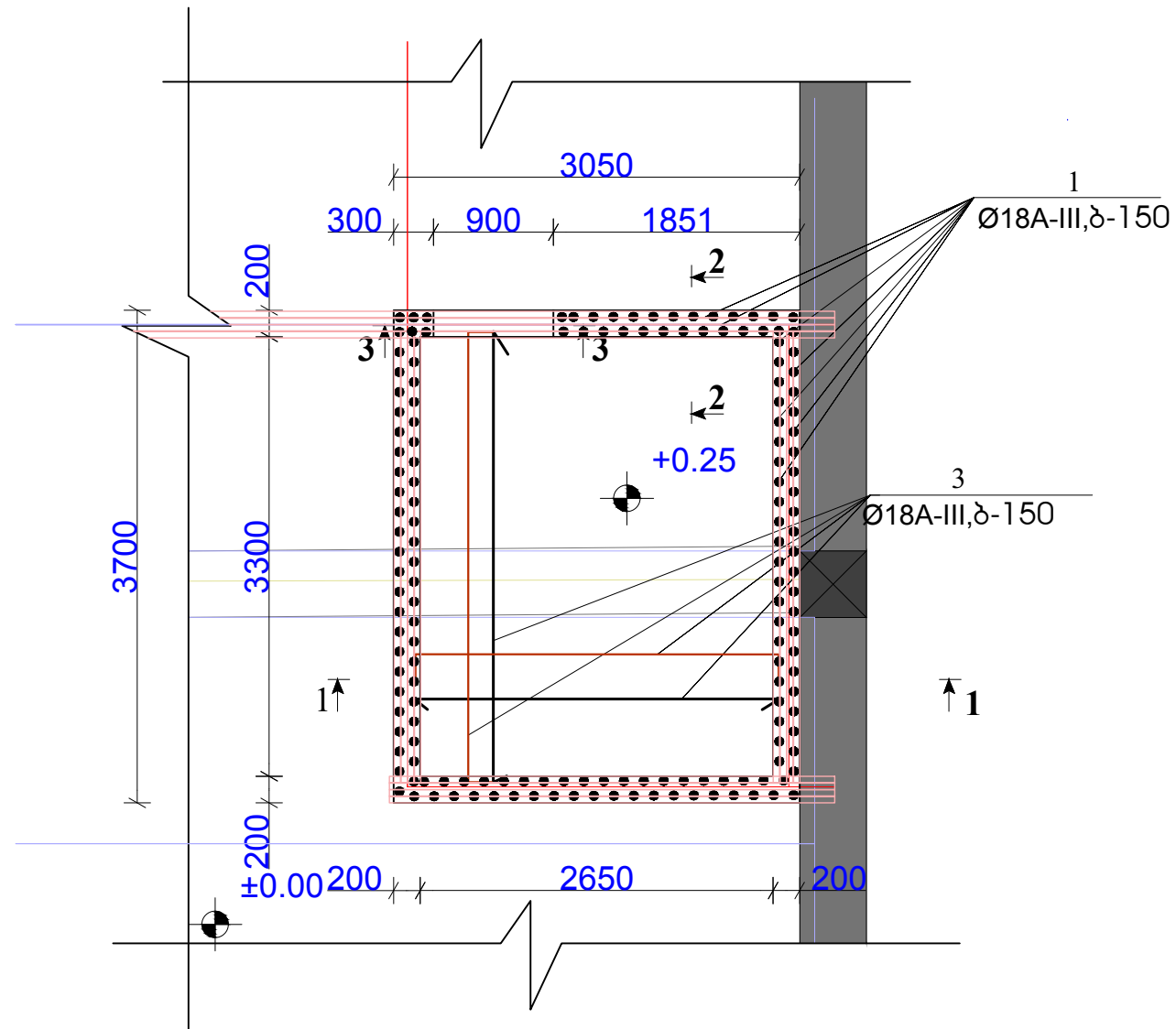


მასალის სპეციფიკაცია								
ელემენტი	პოზ.	ღასახელემა, მსკიზი მმ.	პროფილი მმ	L მმ.	n ცა ლი	მასა კგ.		
						ერთი კოზ.	ყველა კოზ.	ერთ კოჭემ
1	2	3	4	5	6	7	8	9
ფოლადის ელემენტები	1	ფურცელი	–500X12	500	1	23.55	23.55	905.3
	2	ფურცელი	–150X10	180	4	2.1195	8.478	
	3	ოთხკუთხა მილი	□ 200X5	3740	1	112.574	112.574	
	4	ფურცელი	–270X10	270	1	5.72265	5.72265	
	5	ორტესპერი	I 20	6580	2	138.38	276.75	
	6	ორტესპერი	I 20	3390	4	71.29	285.17	
	7	ორტესპერი	I 20	3345	2	70.35	140.69	
	8	კუთხოვანა	└ 80X6	140	8	1.0304	8.2432	
	9	ფურცელი	–150X10	320	7	3.768	26.376	
სულ							887.56	
შედუღებაზე 2%							17.75	

ღამკვეთი	ს.ხ. თიხისი პანკი	
მისამართი	მარჯანთხოვლის გამართი №7	
პროექტის სახელწოდება	ს.ხ. თიხისი პანკის ახალი სტრუქტურის ცენტრი ქ. მარჯანთხოვში რესტავრაციის ქმნაზე	
თანამდებობა	პროექტი	ხელმოწერა
დირექტორი	ს. ხუბუაშვილი	
არქიტექტორი	პ. ხუბუაშვილი	
კონსტრუქტორი	ლ.კვირიკაშვილი	
		შ.პ.ს. „სუპრა“
		კონსტრუქციული ნაწილი
მასშტაბი	1 : 100	კვანძები 1, 2, კვეთები პ-ბ, დ-დ ღა მასშტაბის სპეციფიკაცია
თარიღი	2018 w.	
სტადია	ფურცელი	ფურცლები
მკ	კ-7	10

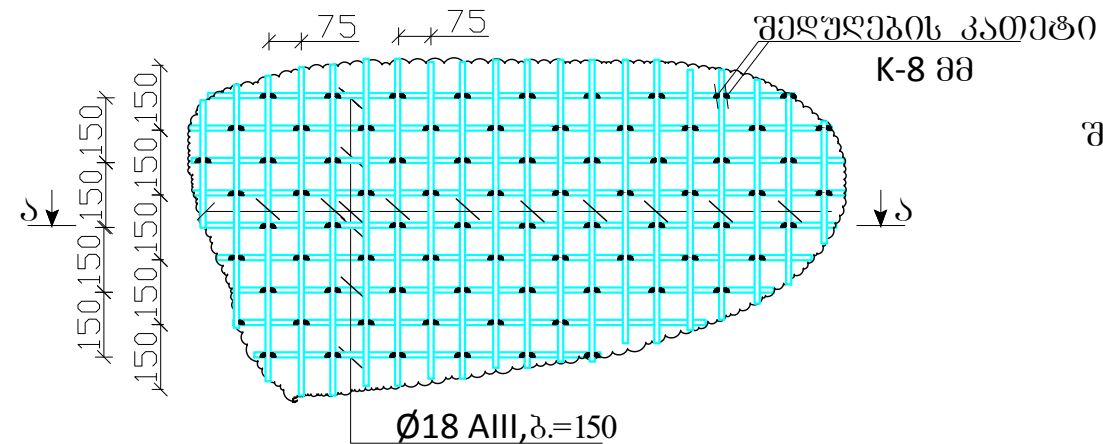


საცავის რკ.ზილის არმირების გეგმა +2.40  
ნიშნულზე



150 150 150 150 150 150 150 150

150 150 150 150 150 150 150 150 150 150



შედგენის კაშვები K-8 მმ

Ø18 AIII, s=150

150, 150, 150, 150, 150

30

75

300

30

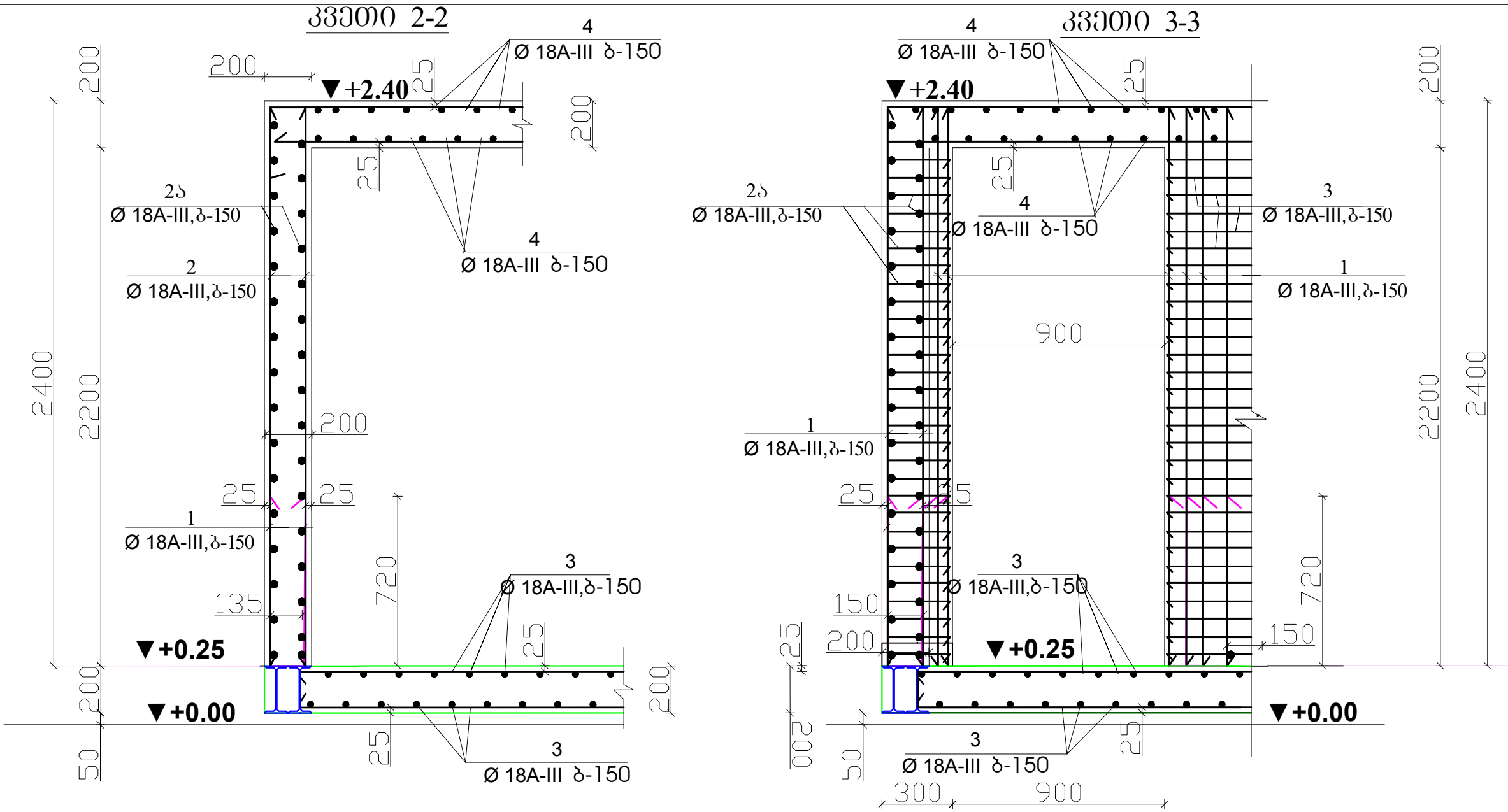
150, 150, 150, 150, 150

Ø18 AIII, s=150

ღამგამთი	ს.ს. თიბისი ბანკი	
მისამართი	მარჯანაშვილის ბაზმისი №7	
პროექტის სახელწოდება	ს.ს. თიბისი ბანკის იახლო ხევისი გზისი ძ. მარჯანაშვილი რესტავრაციის ძანაზი	
თანამდებობა	გზარი	ხელმოწერა
ღირებუთარი	ზ. სუჯანაშვილი	
არქიტექტორი	ბ. სუჯანაშვილი	
კონსტრუქტორი	ლ.კიბიძე-გული	
<div><div></div><div><div>შ.პ.ს. „სუჯა“</div><div>კონსტრუქციის ნაწილი</div></div></div>		
მასშტაბი	1 : 100	სანაპისი რკ.ვილისი არქიტექტორი
თარიღი	2018 w.	გეგმა +0.25 ლა +2.40 გეგმარება; სანაპისი არქიტექტორი ვრგმარება
სტადია	ფურცელი	ფურცლები
მა	კ-8	10

Technical drawing of a reinforced concrete slab (Figure 10.10). The drawing shows a rectangular slab with dimensions 2651 mm by 2400 mm. It includes reinforcement details for the top and bottom layers, with bars labeled Ø 18A-III, δ-150. The drawing also shows the slab's connection to a wall and a column. Key dimensions include 200 mm for the slab thickness, 25 mm for the bar diameter, and 720 mm for the effective depth. The drawing is labeled with '10.10' and '10.10'.

ფაჩკჰჰჰჰჰ	ს.ს. თიბისი ბანკი	
მისამართი	მარტინოვიჩოვის გამზომი №7	
პროექტის სახელწოდება	ს.ს. თიბისი ბანკის ახალი სტრუქტურის ცენტრი ქ. მარტინოვიჩოვის რაიონის მუნიციპალიტეტში	
თანამდებობა	გვარი	სახელი-გვარი
დირექტორი	ზ. სუპრაშვილი	
არქიტექტორი	ბ. სუპრაშვილი	
კონსტრუქტორი	ლ.კოვრიკაშვილი	
	შ.ს.ს. „სუპა“	
	კონსტრუქციული ნაწილი	
მასშტაბი	1 : 100	კვანძი 1-1
თარიღი	2018 წ.	
სტადია	ფურცელი	ფურცლები
მპ	კ -9	10



მასალის სპეციფიკაცია ელემენტზე										
ელემენტი	პოზ. №	ესკიზი მმ.	დიაგეტრი და კლასი	L მმ.	n ცალი	n x L მ.	არმატურის ამოკრეფა			
							დიაგეტრი და კლასი	Σ n x L მ.	მასა კგ.	
									A-I	A-III
1	2	3	4	5	6	7	8	9	10	11
რ/ბ-ის საცავის ფილა საბ. ელემენტი და რკ.ბ. ფილა +2.40 ნიშნულზე	1		18A-III	1150	180	207	18A-III	1648.9		3297.9
	2		18A-III	2380	180	428.4	ბეტონის კლასი საცავის რკ.ბ. სიმტკიცის მიხედვით <b>B25 V=10.0 მ3</b>			
	2ა	<u>დაიჭრას აღბილზე</u>	18A-III	—	—	432				
	3	<u>დაიჭრას აღბილზე</u>	18A-III	—	—	254.82				
	4	<u>დაიჭრას აღბილზე</u>	18A-III	—	—	309.62				
	5		18A-III	300	57.0	17.094				

ლაგვერსი	ს.ს. თიბისი ბანკი	
მისამართი	მარჯანაშვილის გამზირი №7	
პროექტის სახელწოდება	ს.ს. თიბისი ბანკის ახალი სერვის ცენტრი ქ. მარნეულში რუსთაველის ქუჩაზე	
თანამდებობა	გვარი	ხელმოწერა
დირექტორი	ზ. სუჯაშვილი	
არქიტექტორი	ბ. სუჯაშვილი	
კონსტრუქტორი	დ. კვირიკაშვილი	
		შ.პ.ს. „სუჯა“
		კონსტრუქციული ნაწილი
მასშტაბი	1 : 100	კვეთები 2-2, 3-3 და მასალის სპეციფიკაცია
თარიღი	2018 w.	
სტადია	ფურცელი	ფურცლები
მკ	კ-10	10