

ს.ს. "თიბისი ბანკი"-ს  
ქ. მარნეულის სერვის ცენტრი რეკონსტრუქციის  
პროექტი

(კონსტრუქციული ნაწილი)

ბ ა ნ მ ა რ ტ ე ბ ი თ ი ბ ა რ ა თ ი

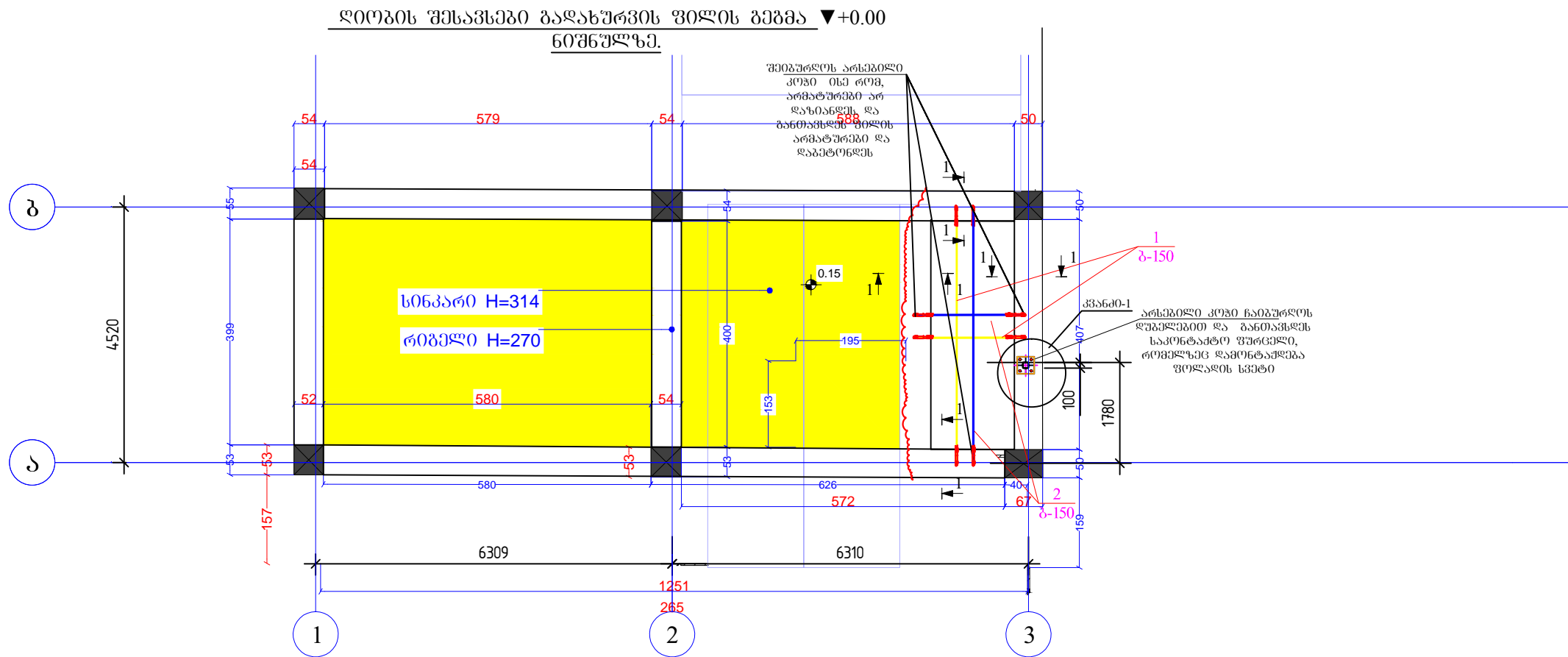
ქ. მარნეულის სს „თიბისი ბანკი“-ის ფილიალის რეკონსტრუქციის პროექტის კონსტრუქციული ნაწილი დამუშავებულია პროექტის არქიტექტურული ნაწილის მიხედვით. არსებული ნაგებობა კარკასულია, იგი შესრულებულია მონოლითური რკინაბეტონის კონსტრუქციებისაგან, (სვეტები, კოჭები, სიმაკრები და გადახურვის ფილა) არქიტექტურილი გადაწყვეტილების მიხედვით შესავსებია +0.00 ნიშნულზე ღირბი;რკპ. კიბის მოსაწყობად +3.54 ნიშნულზე უნდა მოხდეს არსებული სიმაკრის დემონტაჟი. პირველ რიგში მიხდეს არსებული კონსტრუქციის გამაგრება ხის ქარბილებით; რეკონსტრუქციის პროექტში მის მოსაწყობად მიღებულია შემდეგი სახის ტექნიკური გადაწყვეტა: ახალი კოჭის მოსაწყობად კველი კოჭის არმატურები არ დაზიანდეს შეიბურღოს ისე როგორც ნახაზშია მითითებული და ჩაანკერდეს ახალი კოჭის არმატურები და დაგეტონდეს. ასევე რკპ. კიბის არმატურების მოსაწყობად არსებული რკპ. კოჭზე ღუბელებით ჩაანკერდეს ფოლადის სვეტი რომელის თავი მიმაგრდება სართულშუა კოჭზე ნახაზში მითითებული ზომების მიხედვით, სვეტზე მოეწყობა ფოლადის შველერი რომლის მეორე ბოლო მიმაგრდება ღუბელებით რკპ. სვეტზე. ფოლადის შველერზე მიმაგრდება რკპ. კიბის მარშების არმატურები აღნიშნული ტექ. გადაწყვეტის შესასრულებლად საჭიროა ჩატარებული იქნას შემდეგი სარეკონსტრუქციო სამუშაოები:  
1) არსებული რკპ. ფილა და კოჭები გამაგრდეს დოგკრატებით ისე, რომ მაქსიმალურად შეიზღუდოს სარეკონსტრუქციო სამუშაოების დროს არსებული რკპ. ფილის და კოჭების ვერტიკალური გადაადგილანები;  
2) ახალი კოჭების დაარმატურების შემდეგ მოხდეს მონგრეული და ახალი კონსტრუქციის ერთობლივი დაგეტონება;  
4) გეტონის კლასის 70% მიღწევის შემდეგ მოხდეს ქალიბების მოხსნა გეტონის კლასი სიმტკიცის მიხედვით B25, არმატურა A-I და A-III კლასისაა.

სამუშაოების ჩატარების დროს დაიცავით უსაფრთხოების წესები

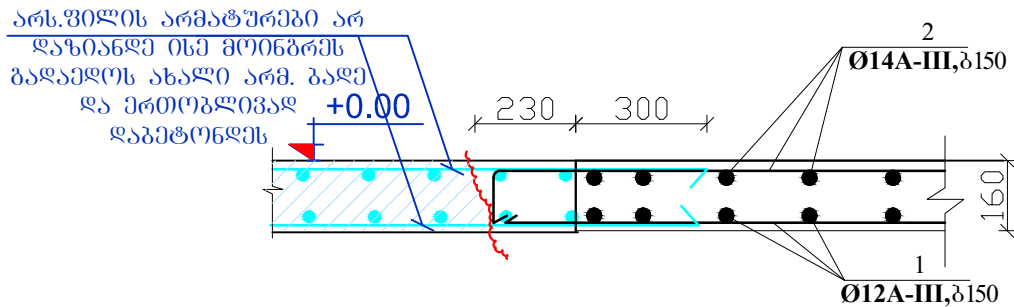
ნახაზების ჩამონათვალი		
რიგში №	ნახაზის დასახელება	ნახაზი ს აღნიშვ ნა
1	2	3
1	ბანმარტებითი ბარათი, ნახაზების ჩამონათვალი და მასალის ჯამური სპეციფიკაცია	კ-1
2	ღირბის შესავსები გადახურვის ფილის გეგმა +0.00 ნიშნულზე. კვეთ და მასალის სპეციფიკაცია	კ-2
3	კვანძები-1, 2, კვეთები	კ-3
4	კვანძი-3, კვეთი 4-4 და მასალის სპეციფიკაცია	კ-4
5	გადახურვის ფილის გეგმა +3.42 ნიშნულზე.	კ-5
6	კვეთები 1-1, 2-2, 3-3, 4-4, 5-5 და მასალის სპეციფიკაცია	კ-6
7	კიბე-1-ის გეგმა, კვეთი ა-ა, კოზიციები	კ-7
8	კვეთები ბ-ბ, და მასალის სპეციფიკაცია	კ-8

მასალის ჯამური სპეციფიკაცია																									
№ რიგში	ელემენტის დასახელება	ნახ. №	რ.ა.დ. (ც)	მასალის ხარჯი დასახელებაზე (მარკაზე, ელემენტზე და სახეობაზე) არმატურა, ბეტონი (კგ, მ2)																					
				ერთ ელემენტზე (სახეობაზე)							ყველა ელემენტზე (სახეობაზე)							ყველა ელემენტზე (სახეობაზე)				ყველა ელემენ- ტზე კგ.			
				6A-I	8A-I	12 A-III	14A-III	16A-III	22 A-III	25A-III	ბეტ. B- 25(მ3)	6A-I	8A-I	12 A-III	14A-III	16A-III	22 A-III	25A-III	ბეტ. B- 25(მ3)	ფურცელი t=10	მიღკვანდ. □ 100X4		ფველერი I 18	ელემენტო- დი	
1	რკპ. გადახურვის ფილა	კ-2	1			111.5	116.0				1.5	0.0	0.0	111.5	116.0	0.0	0.0	0.0	1.5						
2	ფოლადის ელემენტები	კ-4										0.0	0.0	0.0	0.0	0.0	0.0	0.0	0.0	34.0	36.0	41.0	2.2	113.2	
3	რკპ. კოჭი და გადახურვის ფილა +3.42 ნიშ	კ-6	1		46.0	96.5	136.4		54.0	69.4	2.4	0.0	46.0	96.5	136.4	0.0	54.0	69.4	2.4						
4	რკპ. კიბე-1	კ-8	1	3.2	50.0			378.3			2.7	3.2	50.0	0.0	0.0	378.3	0.0	0.0	2.7						
	ჯამი											3.2	96.0	208.0	252.4	378.3	54.0	69.4	6.6	34.0	36.0	41.0	2.2		
მასალის ხარჯის ჯამური ამოკრეფა (კგ)		არმატურის საერთო ხარჯი G=1061,3 კგ.; ბეტონი B25, V=6.6 მ3.														113									

დამკვეთი	სს. თიბისი ბანკი	
მისამართი	მარჯანოშვილის გამზირი №7	
პროექტის სახელწოდება	სს. "თიბისი ბანკი"-ს ქ. მარნეულის სერვის ცენტრი რეკონსტრუქციის პროექტი	
თანამდებობა	გვარი	ხელმოწერა
დირექტორი	ზ. სუჯაშვილი	
არქიტექტორი	ბ. სუჯაშვილი	
კონსტრუქტორი	ლ.კვირიკაშვილი	
		შ.პ.ს. „სუშა“
		კონსტრუქციული ნაწილი
მასშტაბი	1 : 100	განმარტებითი ბარათი,ნახაზების ჩამონათვალი და მასალის ჯამური სპეციფიკაცია
თარიღი	2019 წ.	
სტადია	ფურცელი	ფურცლები
მკ	კ-1	8

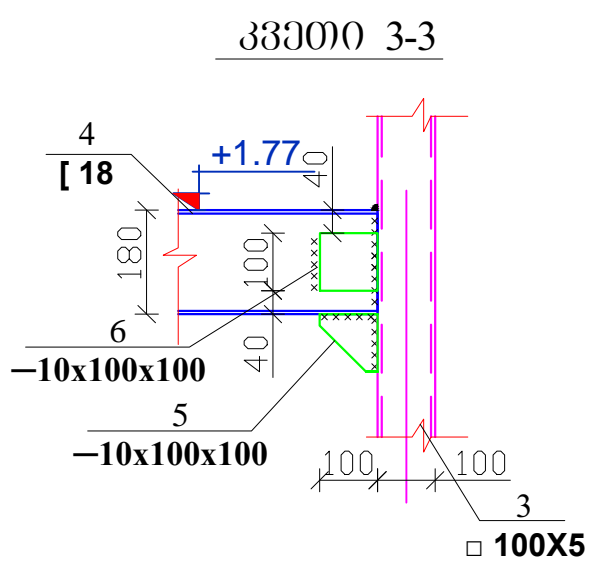
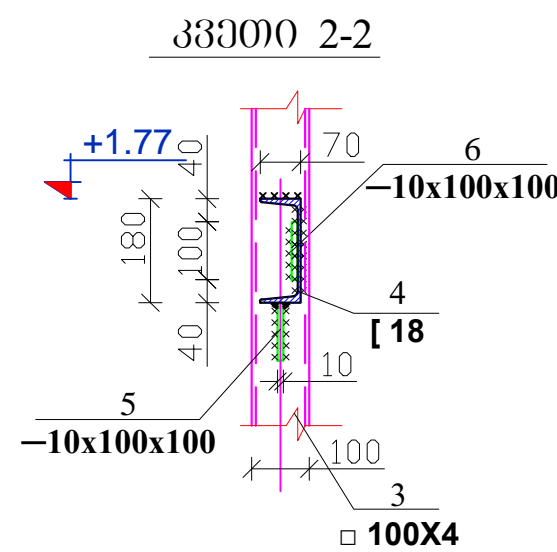
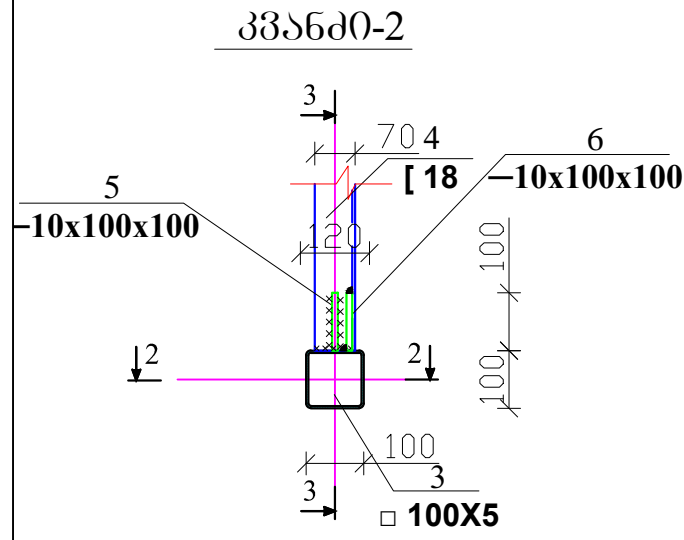
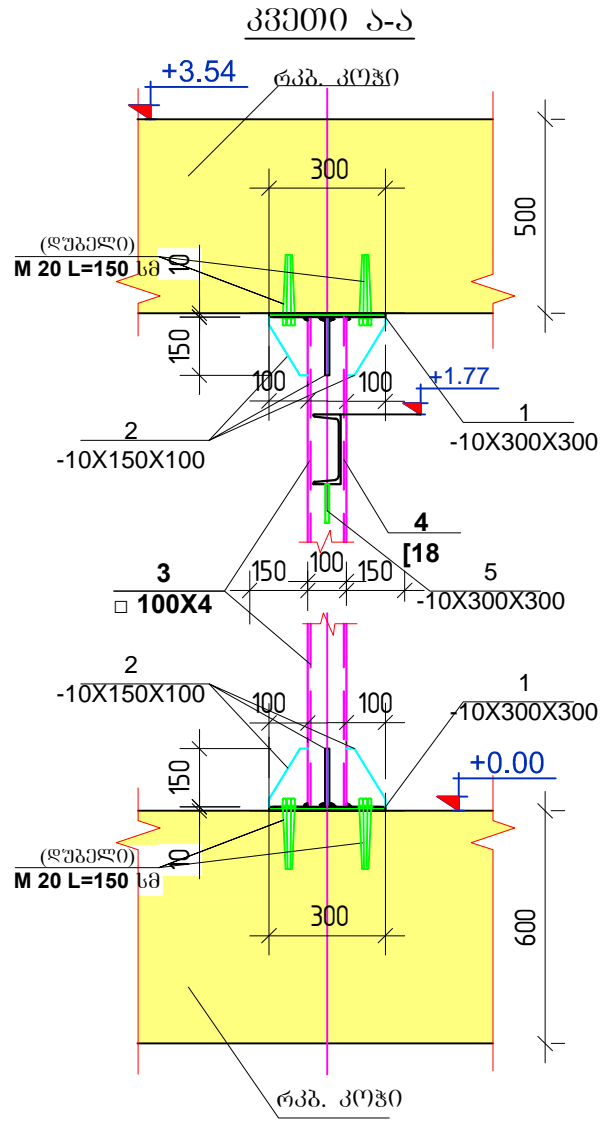
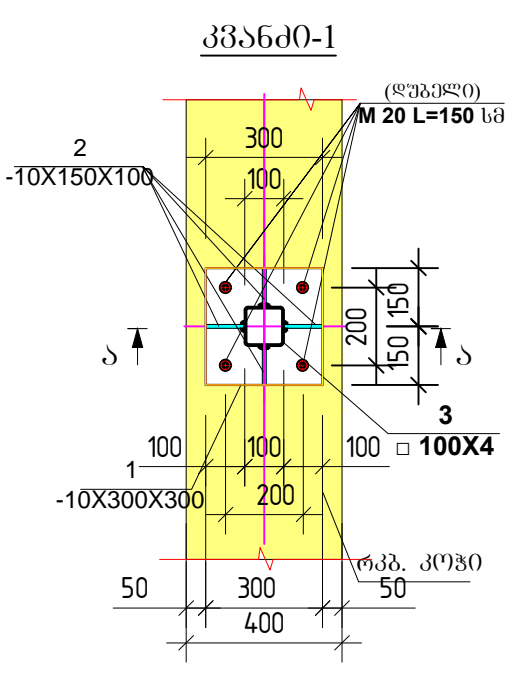


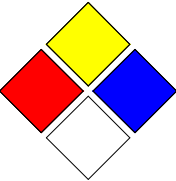
კვეთი 1-1

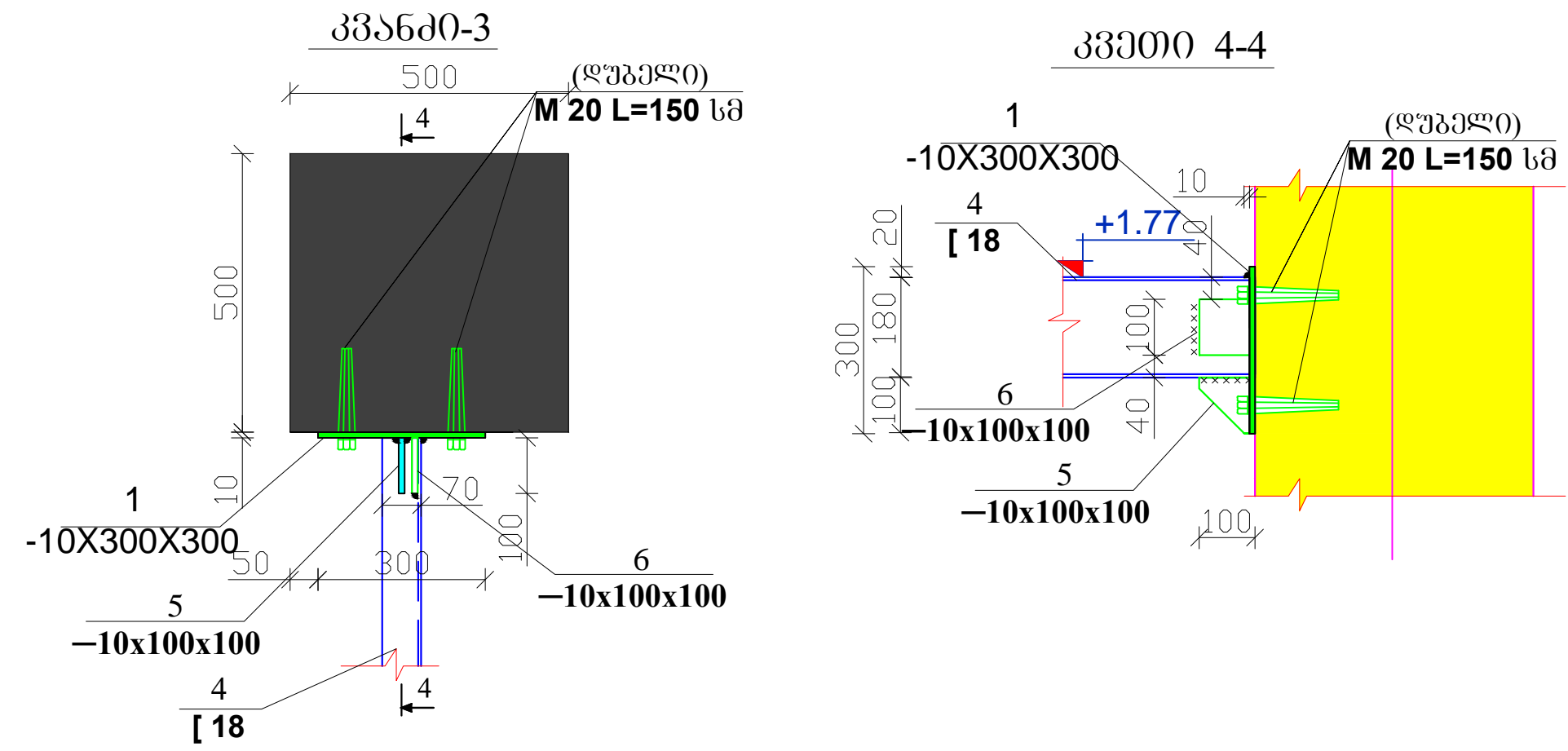


მასალის სპეციფიკაცია ელემენტზე										
ელემენტი	პოზ.№	ესკიზი მმ.	დიამეტრი და კლასი	L მმ.	n ცალი	n x L მ.	არმატურის ამოკრეფა			
							დიამეტრი და კლასი	Σn x L მ.	მასა კგ.	
									A-I	A-III
1	2	3	4	5	6	7	8	9	10	11
რ/პ-ის გადახურვის ფილა +0.00 ნიშ.	1	დაიჭრას ალგებზე	12A-III			125.55	12 AIII	125.6		111.49
	2	დაიჭრას ალგებზე	14A-III			130.2	14 AIII	130.2		115.62
							ჯამი		227.1	
							ბეტონის კლასი სიმტკიცის მიხედვით B25 V=1,5 მ3			

დამკვეთი	სს. თიბისი ბანკი	
მისამართი	მარჯანოშვილის გამზირი №7	
პროექტის სახელწოდება	სს. "თიბისი ბანკი"-ს ძ. მარნეულის სერვის ცენტრი რეკონსტრუქციის პროექტი	
თანამდებობა	გვარი	ხელმოწერა
დირექტორი	ზ. სუჯაშვილი	
არქიტექტორი	ბ. სუჯაშვილი	
კონსტრუქტორი	ლ. კირიკაშვილი	
		შ.პ.ს. „სუშა“
		კონსტრუქციული ნაწილი
მასშტაბი	1 : 100	ლიობის შესავსები გადახურვის ფილის გეგმა ▼+0.00 ნიშნულზე. კვეთი და მასალის სპეციფიკაცია
თარიღი	2019 წ.	
სტადია	ფურცელი	ფურცლები
მკ	კ-2	8



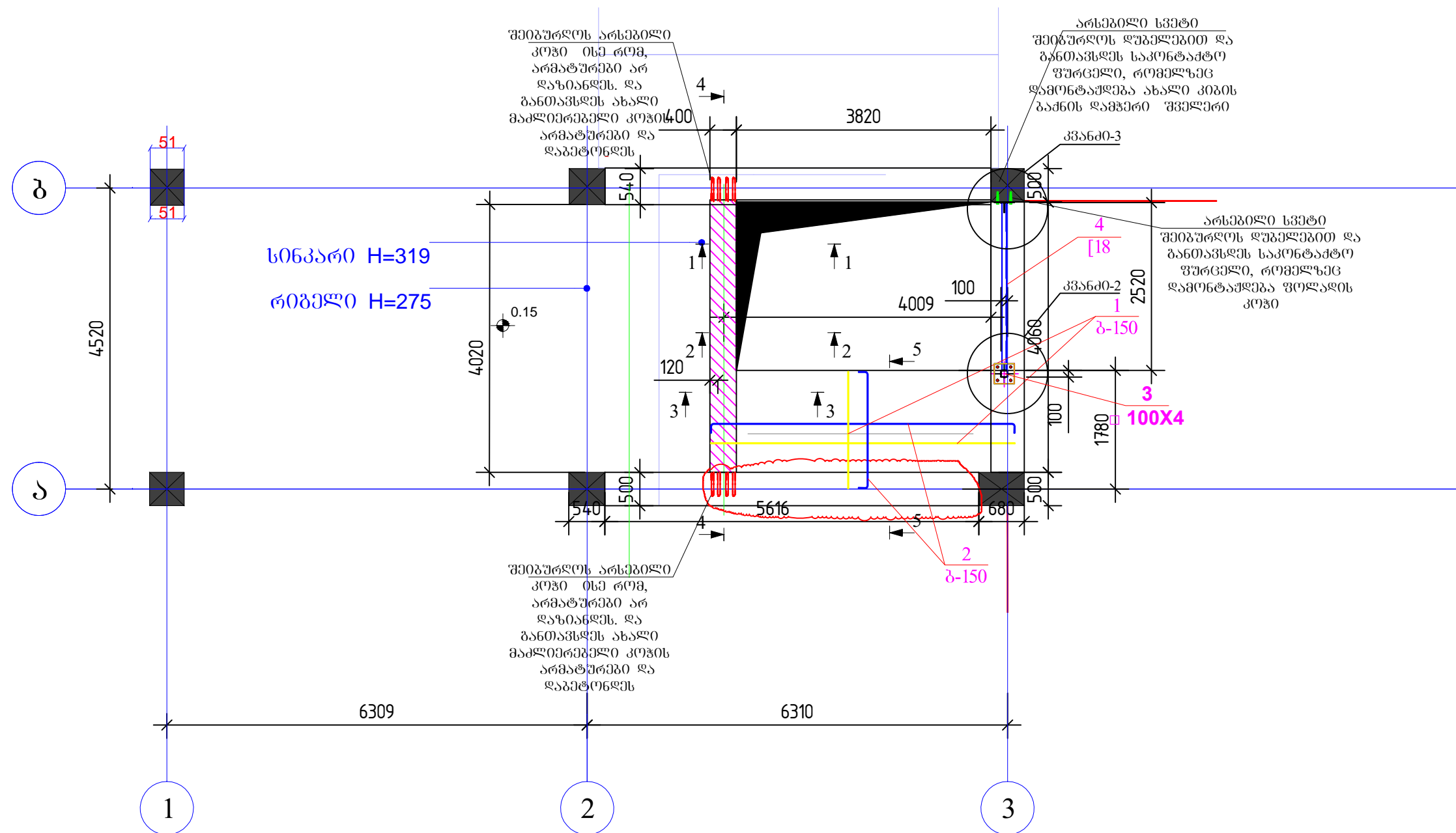
დამკვეთი	ს.ს. თიბისი ბანკი	
მისამართი	მარჯანაშვილის გამზირი №7	
პროექტის სახელწოდება	ს.ს. "თიბისი ბანკი"-ს ძ. მარჯანაშვილის სერვის ცენტრი რეკონსტრუქციის პროექტი	
თანამდებობა	გვარი	ხელმოწერა
დირექტორი	ზ. სუჯაშვილი	
არქიტექტორი	ბ. სუჯაშვილი	
კონსტრუქტორი	ლ. კვირიკაშვილი	
		შ.პ.ს. „სუჯა“
		კონსტრუქციული ნაწილი
მასშტაბი	1 : 100	კვანძები-1, 2, კვეთები
თარიღი	2019 წ.	
სტადია	ფურცელი	ფურცლები
მკ	კ-3	8



მასალის სპეციფიკაცია ერთ ელემენტზე								
ელემენტი	პოზ. №	დასახელება, მსპიხი მმ.	პროფილი მმ	L მმ.	n ცალი	მასა კგ.		
						ერთი პოზ.	ყველა პოზ.	ელემენტი
1	2	3	4	5	6	7	8	9
ფოლ. ლემენტები	1	ფურცელი	–10X300	300	3	7.07	21.20	112.6
	2	ფურცელი	–10X100	150	8	1.18	9.42	
	3	კვადრატული მილი	□ 100X100X4	3040	1	35.66	35.66	
	4	შველერი	[ 18	2520	1	40.9752	41.0	
	5	ფურცელი	–10X100	100	2	0.79	1.57	
	6	ფურცელი	–10X100	100	2	0.79	1.57	
სულ						110.39		
შედუღებაზე 2%						2.21		

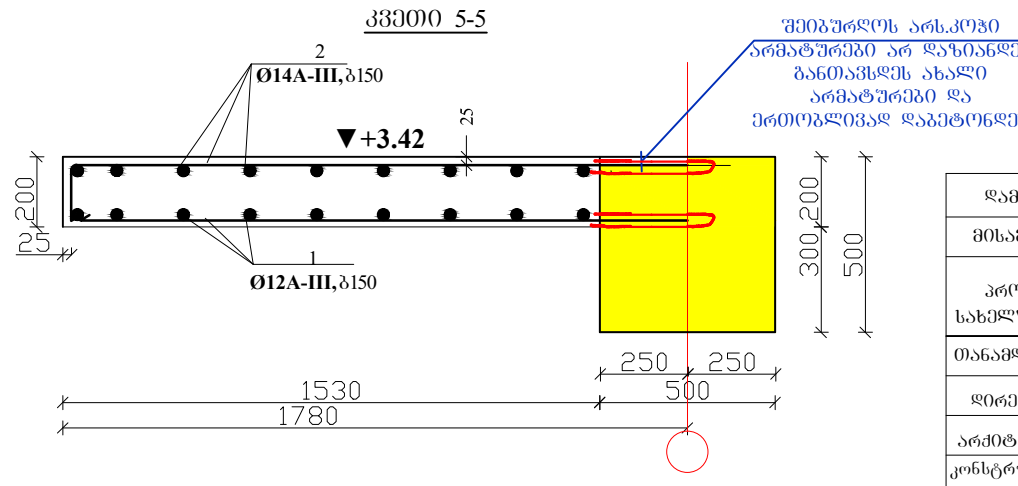
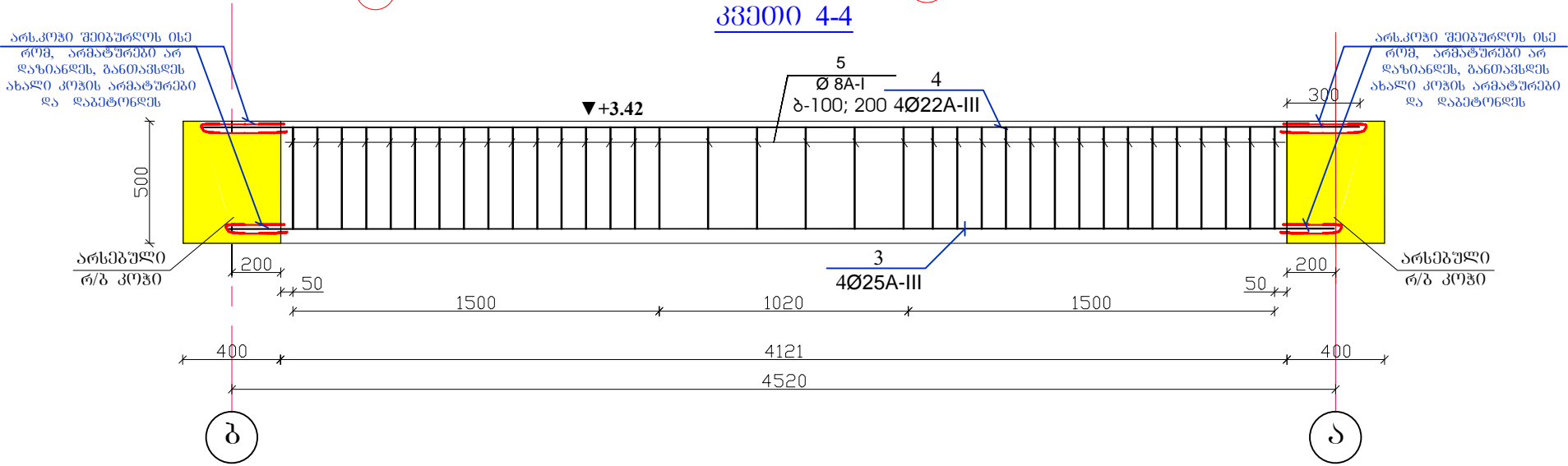
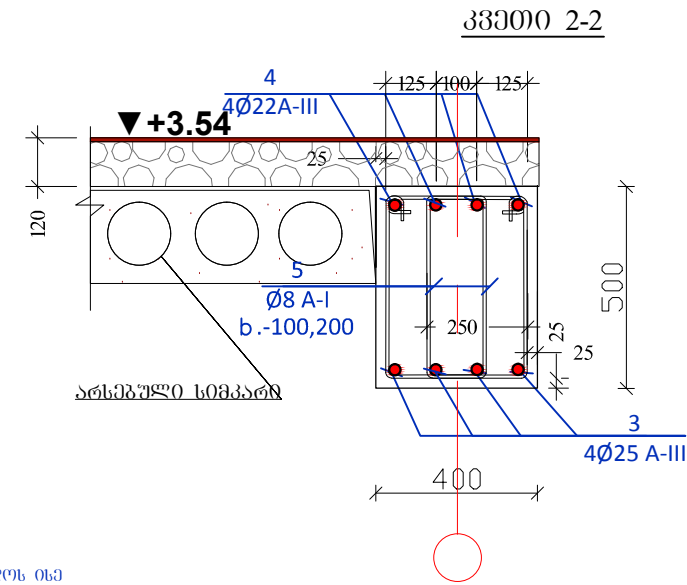
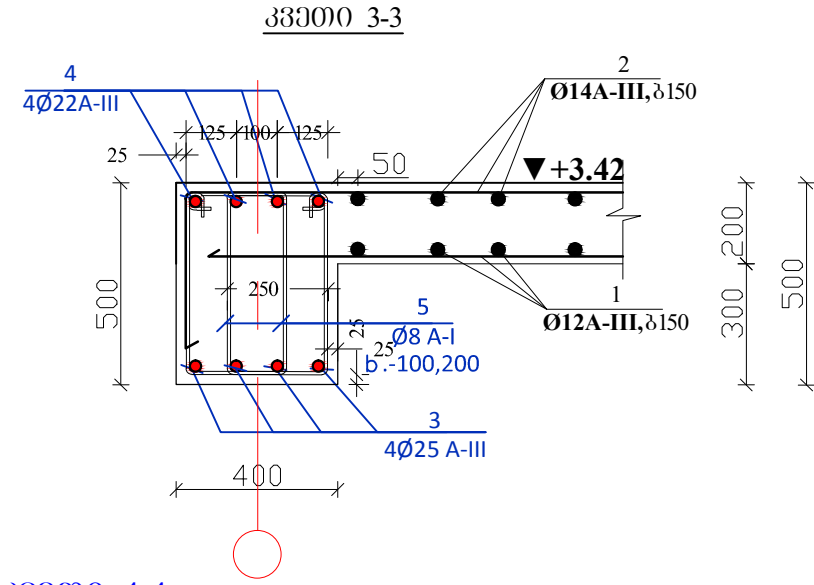
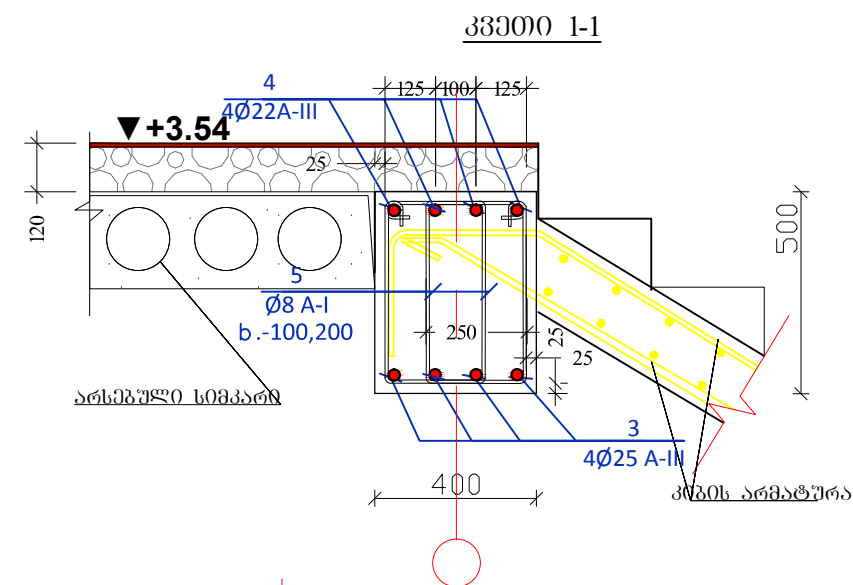
დამკვეთი		სს. თიბისი ბანკი	
მისამართი		მარჯანაშვილის გამზირი №7	
პროექტის სახელწოდება		სს. "თიბისი ბანკი"-ს ძ. მარნაშვილის სერვის ცენტრი რეკონსტრუქციის პროექტი	
თანამდებობა	გვარი	ხელმოწერა	
დირექტორი	ზ. სუჯაშვილი		
არქიტექტორი	ბ. სუჯაშვილი		
კონსტრუქტორი	დ. კვირიკაშვილი		
		შ.პ.ს. „სშპს“	
		კონსტრუქციული ნაწილი	
მასშტაბი	1 : 100	კვანძი-3, კვეთი 4-4 და მასალის სპეციფიკაცია	
თარიღი	2019 წ.		
სტადია	ფურცელი	ფურცლები	
მკ	კ-4	8	

ბაღახურვის უილის გეგმა ▼+3.42\_ ნიშნულზე.



ღამვეთი	ს.ს. თიბისი ბანკი	
მისამართი	მარჯანაშვილის გამზირი №7	
პროექტის ხანდაზოგება	ს.ს. "თიბისი ბანკი"-ს მ. მარჯაშვილის სერვის ცენტრი მკვეთსტრუქტურის პროექტი	
თანამდგომობა	გვარი	ხელმოწერა
დირექტორი	ს. სუჯაშვილი	
არქიტექტორი	ბ. სუჯაშვილი	
კონსტრუქტორი	ლ. კიორკაშვილი	
<div><div><div><div><div></div><div></div><div></div><div></div></div><div><div><div><div></div><div></div><div></div><div></div></div><div><div><div><div></div><div></div><div></div><div></div></div></div></div></div><div><div><div><div>შ.პ.ს. „სუჯა“</div><div>კონსტრუქციული ნაწილი</div></div></div></div></div></div></div></div>		
მასშტაბი	1 : 100	ბალანსურის ფილის გეგმა ▼+3.42 ნიშნულზე.
თარიღი	2019 წ.	
ტაბლია	ფურცელი	ფურცლები
გვ	კ-5	8

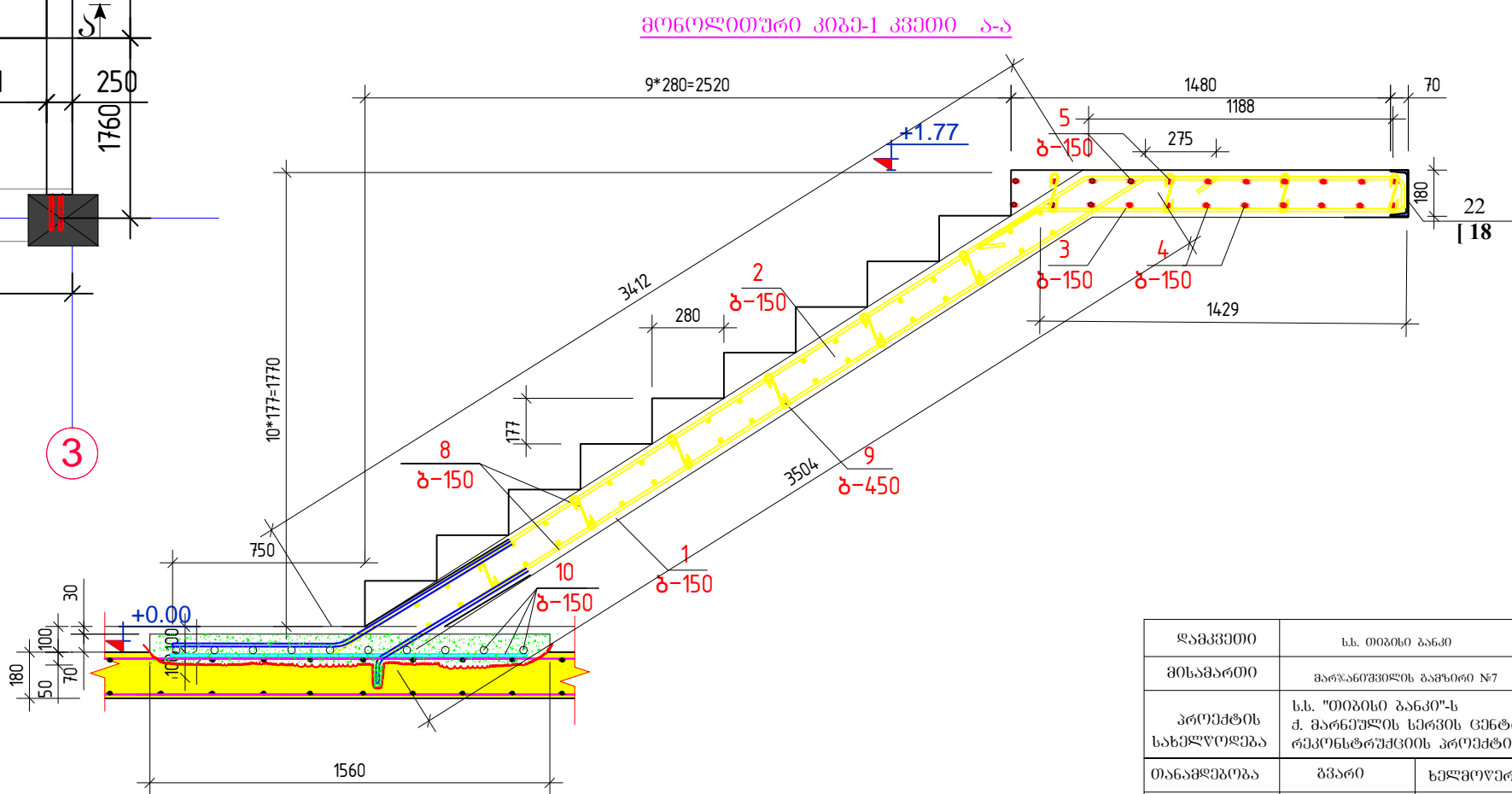
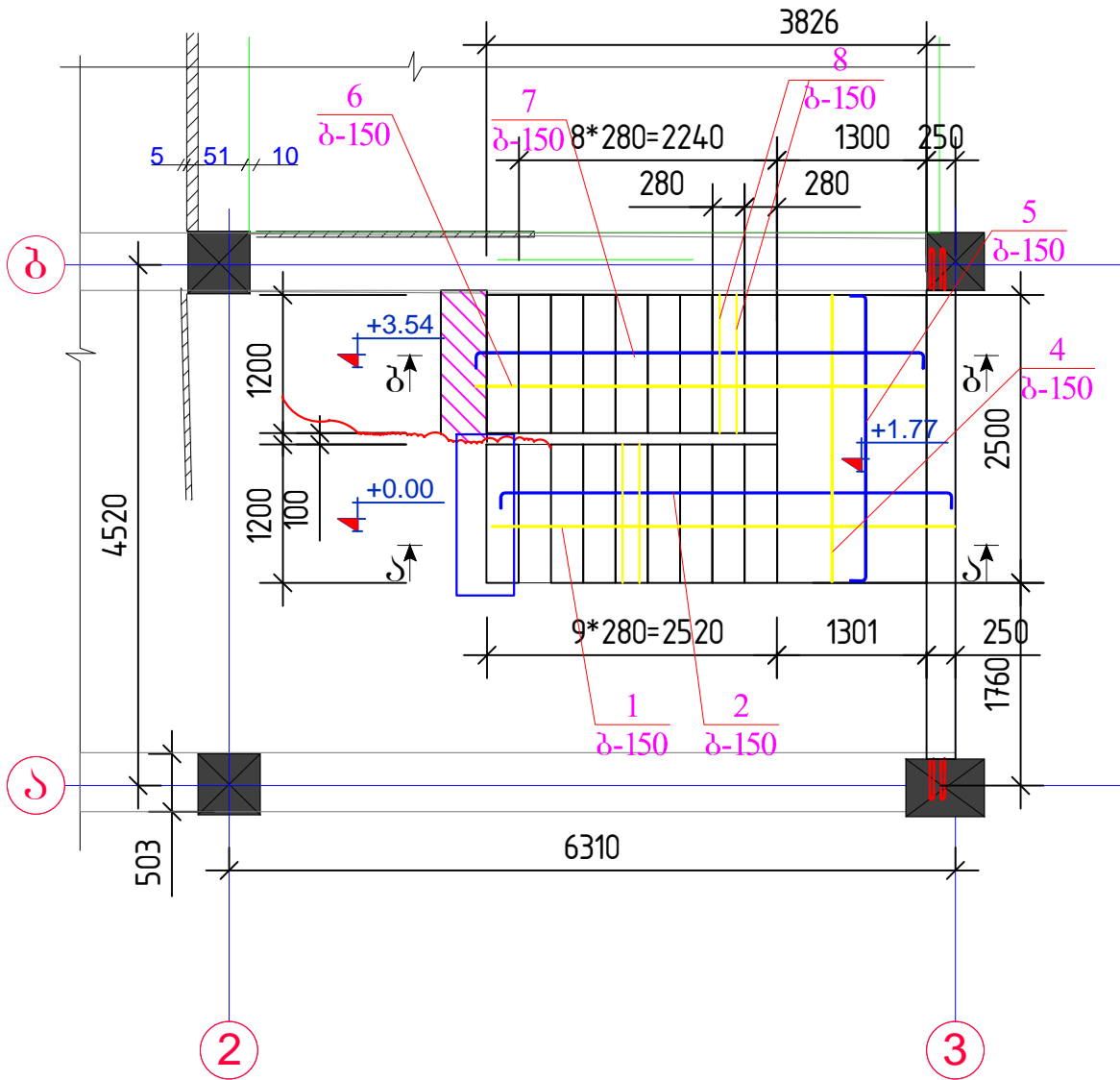




მასალის სპეციფიკაცია ელემენტზე										
ელემენტი	პოზ. №	ესკიზი მმ.	დიამეტრი და კლასი	L მმ.	n (ცალი)	nxL მ.	არმატურის ამოკრეფა			
							დიამეტრი და კლასი	ΣnxL მ.	მასა კგ.	
									A-I	A-III
რ/ბ-ის კოჭი და ფილა +3.54 ნიშ	1	3	4	5	6	7	8	9	10	11
	1	დაიჭრას აღბილზე	12A-III			108.68	8A-I	115.4	45.599	
	2	დაიჭრას აღბილზე	14A-III			112.7	12 AIII	108.7		96.503
	3	4520	25A-III	4520	4	18.08	14 AIII	112.7		136.37
	3ა	4520	22A-III	4520	4	18.08	22 AIII	18.08		54.24
	10	250 450 80	8A-I	1560	74	115.4	25 AIII	18.08		69.427
							ჯამი		402.1	
							ბეტონის კლასი სიმტკიცის მინიმუმი B25 V=25.4 მ3			

დამკვეთი	სს. თიბისი ბანკი	
მისამართი	მარჯანაშვილის გამზირი №7	
პროექტის სახელწოდება	სს. "თიბისი ბანკი"-ს ძ. მარჯანაშვილის სერვის ცენტრი რეკონსტრუქციის პროექტი	
თანამდებობა	გვარი	ხელმოწერა
დირექტორი	ზ. სუჯაშვილი	
არქიტექტორი	ბ. სუჯაშვილი	
კონსტრუქტორი	ლ. კერიკაშვილი	
შ.პ.ს. „სუპა“		
კონსტრუქციული ნაწილი		
მასშტაბი	1 : 100	კვეთები 1-1, 2-2, 3-3, 4-4, 5-5 და მასალის სპეციფიკაცია
თარიღი	2019 წ.	
სტადია	ფურცელი	ფურცლები
მკ	კ-6	8

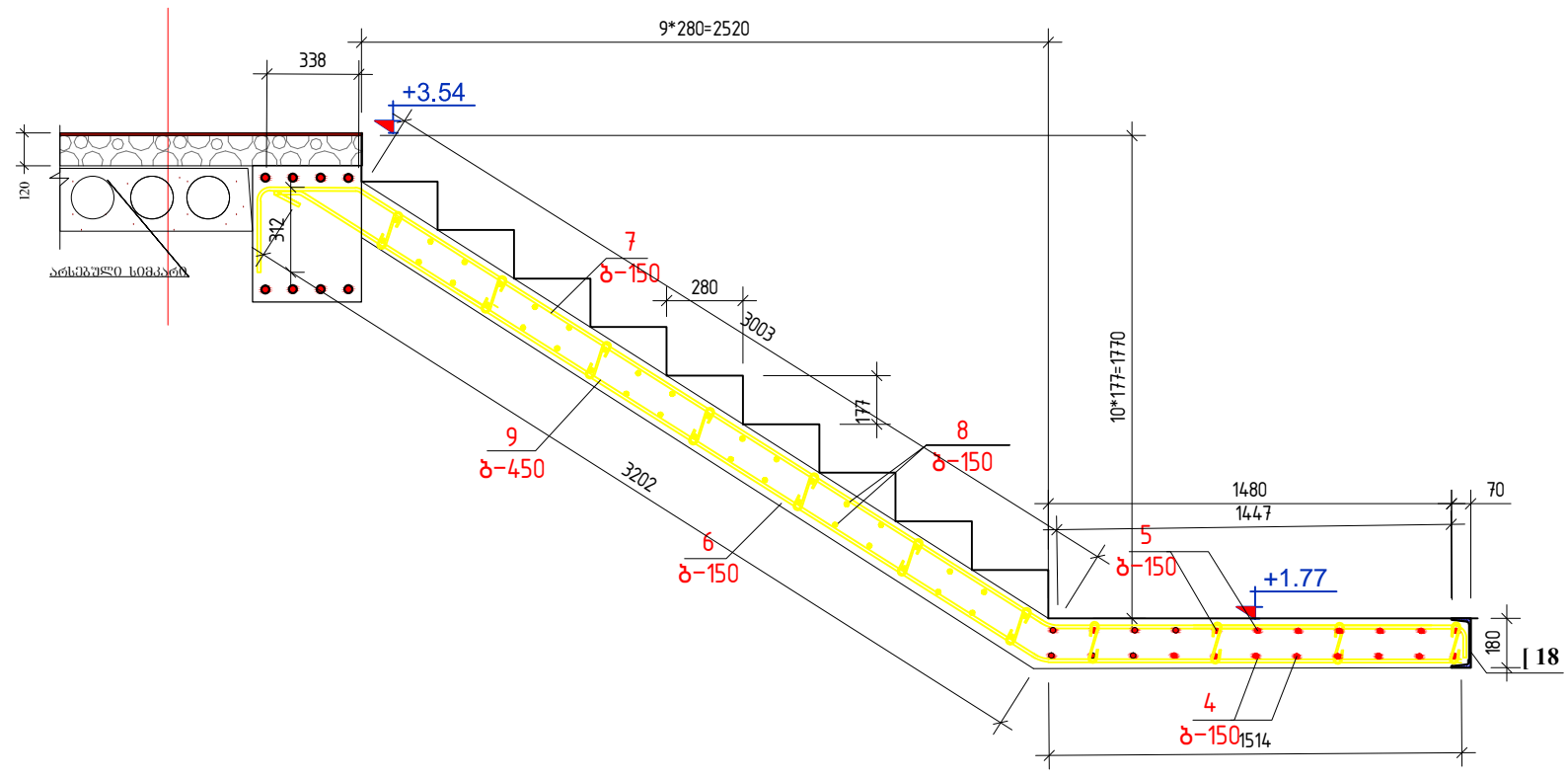
პიბი-1 ბიბი  
 ▼±0.00÷▼+3.5460მ.



ღამკვეთი	ს.ს. თიბისი ბანკი	
მისამართი	მარჯანაშვილის გამზირი №7	
პროექტის სახელწოდება	ს.ს. "თიბისი ბანკი"-ს მ. მარჯანაშვილის სერვის ცენტრი რეკონსტრუქციის პროექტი	
თანამდებობა	გვარი	ხელმოწერა
დირექტორი	ზ. სუპერმარკეტი	
არქიტექტორი	ბ. სუპერმარკეტი	
კონსტრუქტორი	ლ. კვირიკაშვილი	
<div> <div>  <div> <div>ს.ს. „სუპერ“</div> <div>კონსტრუქციული ნაწილი</div> </div> </div> </div>		
მასშტაბი	1 : 100	კიბე-1-ის გეგმა, კვეთი ა-ა, პროექტი
თარიღი	2019 წ.	
სტადია	ფურცელი	ფურცელი
მკ	კ-7	8



მიწოდებული კიბე-1 კვეთი ბ-ბ



მასალის სპეციფიკაცია										
ელ.დ. დასახელება	პოზ. №	მსპოზი მმ.	არმატურის სპეციფიკაცია				არმატურის ამოკრეფა			
			Ø მმ და კლ.	L (მმ)	n ც.	nxL მ-შო	Ø მმ და კლ.	ΣnxL მ-შო	მასა კგ	
									A-I	A-III
1	2	3	4	5	6	7	8	9	10	11
მიწოდ. რ.ბ. ბ-ბ კიბე-1 (1 ცალი)	1	3900	16 AIII	3900	9	35.1	6 AI	14.4	3.2	
	2	5600	16 AIII	5600	9	50.4	8 AI	126.0	49.8	
	3	1700	16 AIII	1700	9	15.3	16 AIII	239.4		378.3
	4	2500	16 AIII	2500	9	22.5	ჯამი			431.2
	5	2800	16 AIII	2800	9	25.2	ბეტონის კლასი სიმტკიცის მიხედვით B20 V=2.7 მ3.			
	6	4900	16 AIII	4900	9	44.1				
	7	5200	16 AIII	5200	9	46.8				
	8	1200	8 AI	1200	80	96				
	9	40 160 40	6 AI	240	60	14.4				
	10	1500	8 AI	1500	20	30				

დამკვეთი	ს.ს. თიბისი ბანკი	
მისამართი	მარჯანაშვილის გამზირი №7	
პროექტის სახელწოდება	ს.ს. "თიბისი ბანკი"-ს ძ. მარჯანაშვილის სერვის ცენტრი რეკონსტრუქციის პროექტი	
თანამდებობა	გვარი	ხელმოწერა
დირექტორი	ზ. სუპაშვილი	
არქიტექტორი	ბ. სუპაშვილი	
კონსტრუქტორი	ლ. კვირიკაშვილი	
		შ.პ.ს. „სუპა“
		კონსტრუქციული ნაწილი
მასშტაბი	1 : 100	კვანძები ბ-ბ, და მასალის სპეციფიკაცია
თარიღი	2019 წ.	
სტადია	ფურცელი	ფურცლები
მკ	კ-8	8