



შპს „ჯორჯიან უოთერ ენდ ფაუნდრი“

ტექნიკური ექსპერტიზის და პროექტირების დეპარტამენტი

ქსნის ქუჩაზე კანალიზაციის ქსელის
მოწყობის პროექტი

სტადია: მუშა პროექტი

ალბომი - I
ბრაზიკული ნაწილი

თბილისი 2019

ნ ა ხ ა ზ ე ბ ი ს რ ა მ ო ნ ა თ ვ ა ლ ი


№	ნახაზის დასახელება	ფურცელი №
ტ ე ქ ნ ო ლ ო ბ ი უ რ ი ნ ა წ ი ლ ი		
1.	საერთო მონაცემები	ქ-1
2.	გეგმა არსებული და საპროექტო ქსელების დატანით	ქ-2
3.	კანალიზაციის მილის ბრძოვი პროფილი; საპ. ჰა	ქ-3
4.	საპროექტო კანალიზაციის ჰეზი	ქ-4
5.	მიწის თხრილის და ჰის ქვაბულის გაგებრება	ქ-5

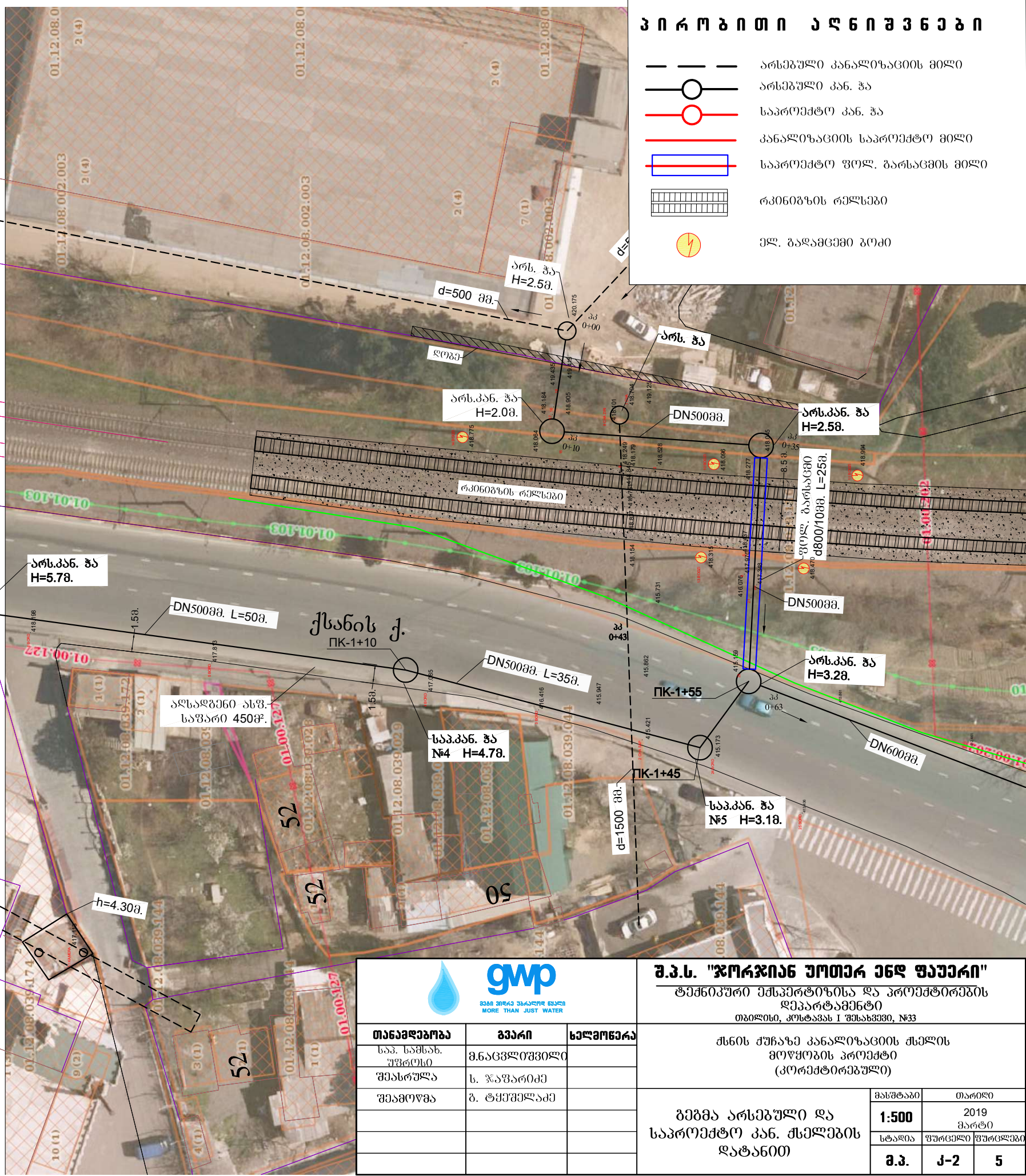
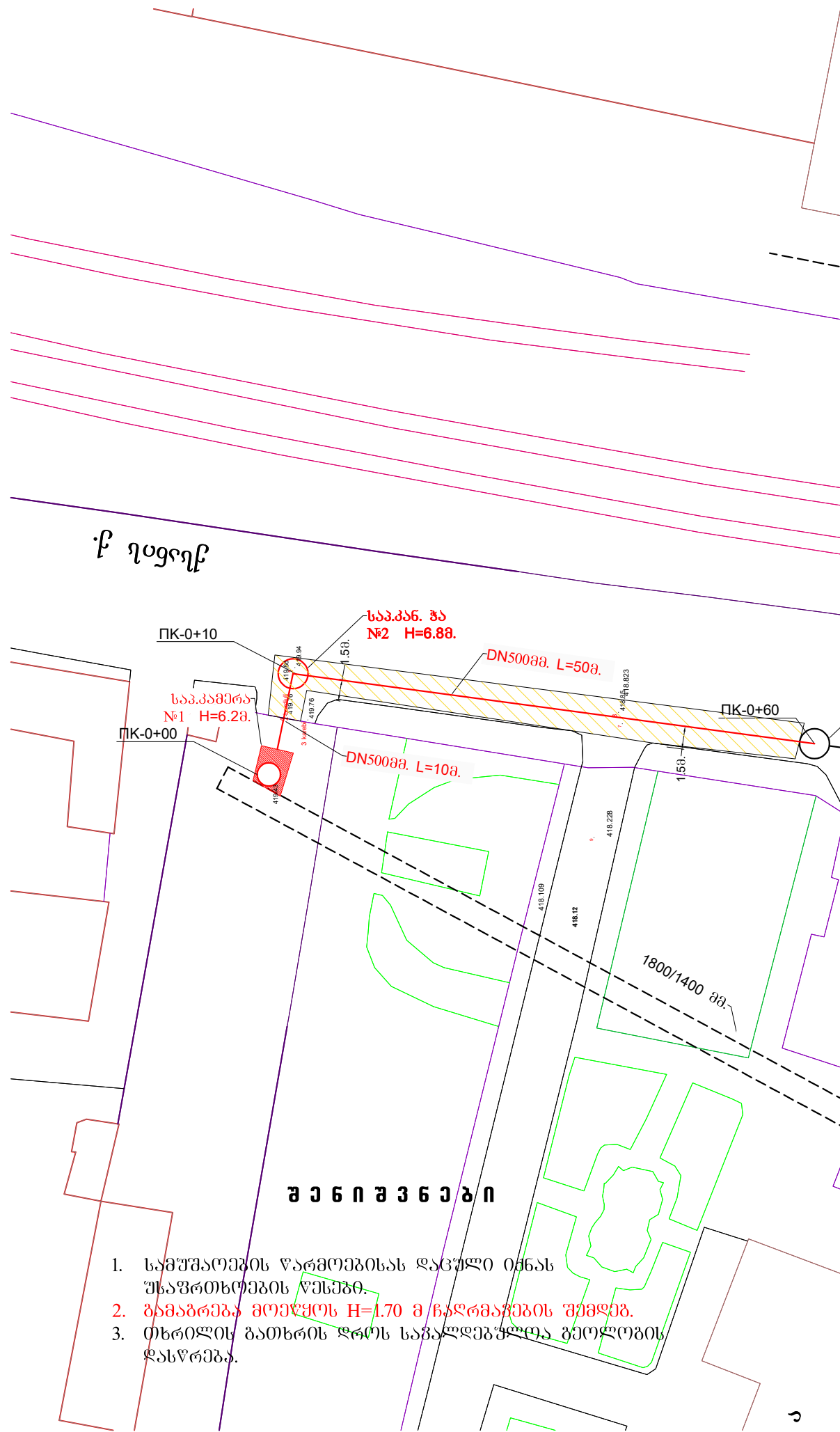
გ ა ნ მ ა რ ტ ე ბ ი თ ი ბ ა რ ა თ ი

ქსნის ქუჩაზე კანალიზაციის ქსელის გადატანის პროექტი.
დამუშავებულია „ჯორჯიან უოთერ ენდ ფაუნდრის“ ვეალარინების დეპარტამენტის №649 წერილის მონაცემების და რაიონული სამსახურების მიერ წარმოდგენილი სქემატური ნახაზის საფუძველზე. პროექტი დამუშავებულია საქართველოში მოქმედი გადაბარძმელებული საამშენებლო ნორმების და წესების თანახმად. ტექნიკური პირობა ითვალისწინებს ქსნის ქუჩის მიმდებარედ, რესტორნის ეზოზე გამავალი 1800/1400მმ-ანი კოლექტორიდან განშტოების მოწყობას D=500 მმ-იანი გოვრირებული მილით და ქსნის ქუჩის გავლით, ახლად მოწყობილ D=600 მმ-იან ქსელზე გადაერთებას, რადგან მოხდეს არსებული კოლექტორის განტვირთვა. ქსელის მოსაწყობად გამოყენებულია კანალიზაციის გოვრირებული მილი SN8 D=500 მმ. L=145 მ. საპროექტო ჰეზი აიბება 1.5 მეტრიანი რკ/ბეტონის რბოლებით. კოლექტორზე დაერთების ადგილზე გათვალისწინებულია საპროექტო კამერის მოწყობა, საიდანაც მოხდება საპროექტო ქსელის შეჭრა. გამომდინარე დიდი სიღრმეებიდან, **H=1.7 მ. ჩაღრმავების შემდეგ, აუცილებელია მოეწყოს მიწის თხრილის და ჰის ქვაბულის გაგებრება.** ვეალარინების კოლექტორის მოწყობა ითვალისწინებს სანქსკლოატაციო სამსახურის წარმომადგენელთა და სამშენებლო ნორმებისა და წესების მოთხოვნებს.

ს ა ე რ თ ო მ ი თ ი თ ე ბ ე ბ ი

- სამუშაოების დაწყებამდე დაზუსტებულ იქნას ტრასის გასწვრივ საინჟინრო კომუნიკაციების არსებობა.
- ქსელების სამონტაჟო სამუშაოების წარმოება და მიღება-ჩაბარება განხორციელდეს СНИП СНиП 2.04.03-85“, „СНиП 2.04.02-84“ და „СНиП 3.05.04-85“ მითითებების დაცვით.
- ობიექტის საპროექტო ჩაერთება არსებულ ქსელზე დაზუსტებული და შეთანხმებული იქნას შ.პ.ს. "ჯორჯიან უოთერ ენდ ფაუნდრის" ს რაიონის ვეალსადენ-ის ქსელების სანქსკლოატაციო სამსახურებთან.
- მიწის სამუშაოების წარმოებისას აუცილებელია გეოლოგის ზედამხედველობა.
- სამონტაჟო სამუშაოების წარმოება განხორციელდეს მილის მწარმოებელი ფირმის ტექნიკური მითითებების მიხედვით.
- სამუშაოების დასრულების შემდეგ მილსადენები გამოიცადოს დაწესებული ნორმების თანახმად.

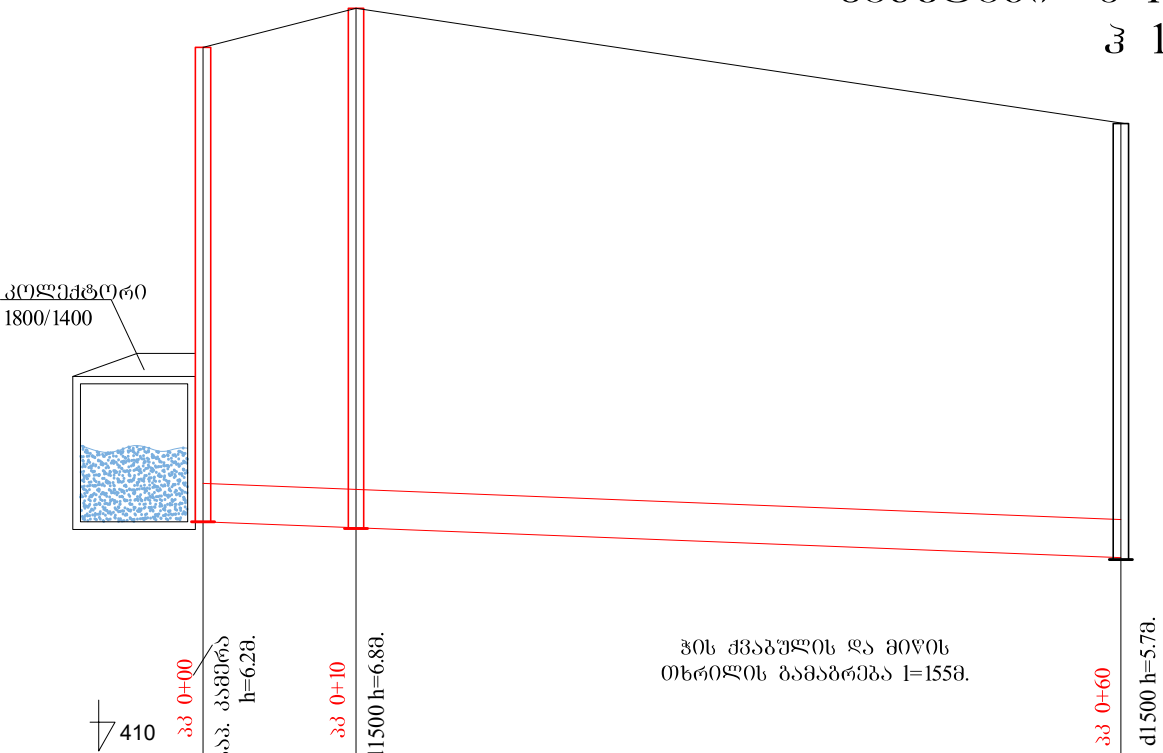
			შ.პ.ს. "ჯორჯიან უოთერ ენდ ფაუნდრი" ტექნიკური მქსამრტიზისა და პროექტირების დეპარტამენტი თბილისი, კოსტავას I შესახვევი, №33		
თანამდებობა	გვარი	ხელმოწერა	ქსნის ქუჩაზე კანალიზაციის ქსელის მოწყობის პროექტი (პროექტირებული)		
საპ. სამსახ. უფროსი	მ.ნაცვლიშვილი				
შეასრულა	ს. ჯაფარიძე				
შეამოწმა	ბ. ტყეშელაძე				
საერთო მონაცემები			მასშტაბი	თარიღი	
			-	2018 მარტი	
			სტადია	ფურცელი	ფურცლები
			მ.პ.	ქ-1	5



- სამშენებლო ნაგებობების დაგეგმვა და მათი მოთხოვნილებების დადგენა.
- განგებულ მოთხოვნილებებს შესაბამისად, საჭიროების შემთხვევაში, საჭიროების დადგენა.
- თხრილის გათხრის დროს საჭიროების დადგენა.

<div><div>gwp გარე ურთიერ ენდ ფაუნდრის MORE THAN JUST WATER</div></div>			<div>შ.პ.ს. "გორაკიან ურთიერ ენდ ფაუნდრის" ტექნიკური მსახურებისა და პროექტირების დავარტაშენი თბილისი, კოსტავას I შესახვევი, №33</div>			
თანამდებობა	გვარი	სელფონერა	<div>ქსელის მუშაზე კანალიზაციის ქსელის მოწყობის პროექტი (კონსტრუქციული)</div>			
საპ. სამსახ. უფროსი	მ.ნაცვლიშვილი					
შეასრულა	ს. ჯაფარიძე		<div>გეგმა არსებული და საპროექტო კან. ქსელების დატანით</div> <div><div>მასშტაბი</div><div>1:500</div><div>სტადია</div><div>შ.პ.</div></div> <div><div>თარიღი</div><div>2019 მარტი</div><div>ფურცელი</div><div>კ-2</div><div>ფურცლები</div><div>5</div></div>			
შეამოწმა	ბ. ტყეშელაძე					

კანალიზაციის ქსელის ბრძივი პროფილი
მასშტაბი 3 1:100
3 1:500



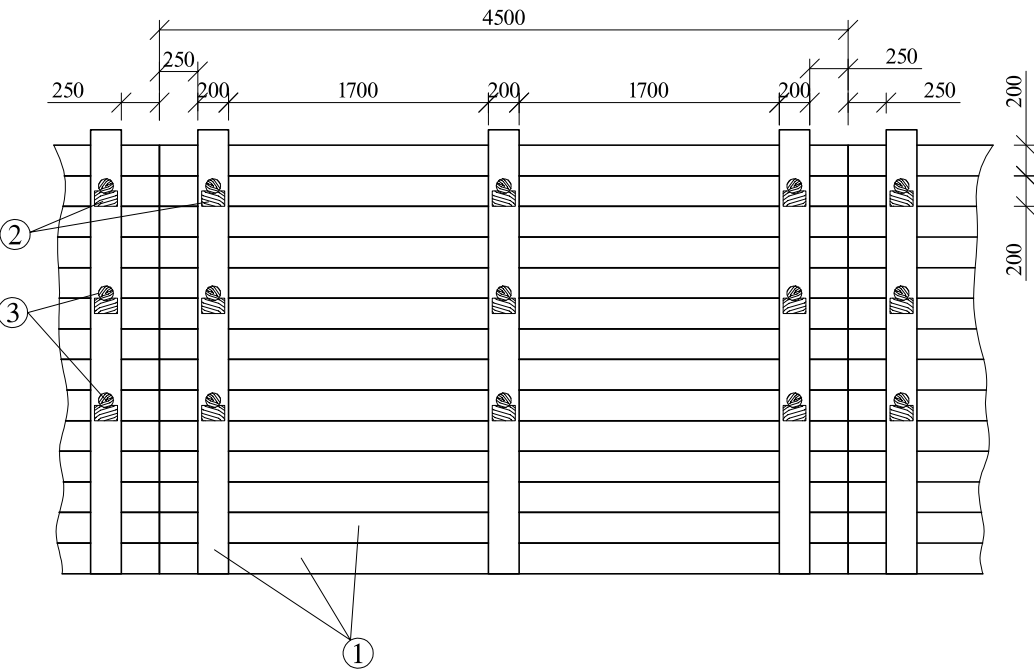
მიწის მასალა ღიაშ. სიბრძე მიწის ძირის ნიშნული	კანალიზაციის მიწი SN8 d=500მმ. l=60მ.		
მიწის ჩაღრმავება	6.20	6.80	5.70
მიწის ძირის ნიშნული	413.23	413.14	412.74
მიწის ზედაპირის ნიშნული	419.43	419.94	418.44
სიბრძე	10.00	50.00	
ქანობი			
სიბრძე	155.00		
ჰეპი	საპ.კამერა საპ.პა №2 საპ.პა №3		
კუთხეები			

შ ე ნ ი შ ვ ნ ე ბ ი

- სამშენებლის წარმომადგენლის დაცული იმედი უსაფრთხოების წესები.
- გამაგრება მოეწეოს H=1.70 მ ჩაღრმავების შემდეგ.
- თხრილის გათხრის დროს სავალდებულოა გეოლოგის დასწრება.

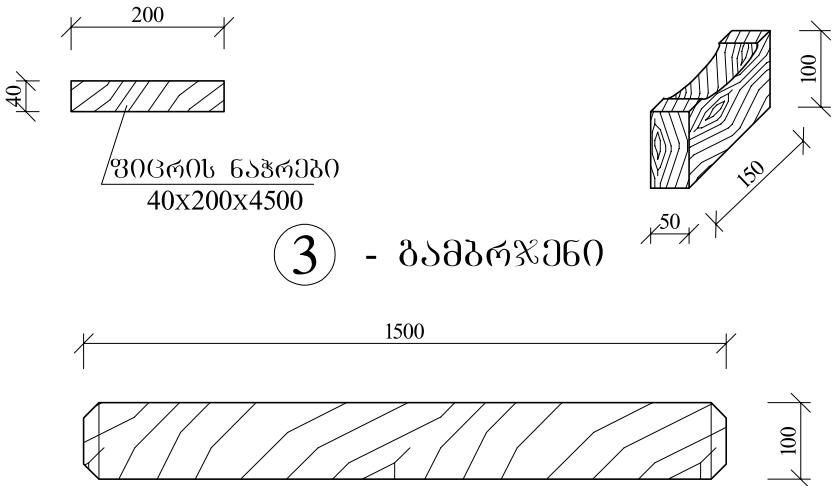
 <div>gwp გამა ურცა ურცა ურცა MORE THAN JUST WATER</div>			შ.პ.ს. "ჯორჯიან უოთერ ენდ ფაუნტი" ტექნიკური მესპერტიზისა და პროექტირების დეპარტამენტი თბილისი, კოსტავას I შესახვევი, №33					
თანამდებობა	გვარი	სელმონარი	შენის შუგაზე კანალიზაციის ტემლის მოწყობის პროექტი (კორექტირებულო)					
საპ. სარსან. უფროსი	მ.ნაცვლიშვილი							
შეასრულა	ს. ჯაფარიძე							
შეამოწმა	ბ. ტყეშელაძე							
			კანალიზაციის მილის ბრძივი პროფილი			მასშტაბი	თარიღი	
						1:20	2018 მარტი	
						სტადია	ფურცელი	ფურცლები
						მ.პ.	კ-3	5

ბამაბრების ბანივი კვეთი
მ 1:50



დეტალები
მ 1:10

① - შივრის ნაჭერი ② - ბამბრჯენის საყრდენი

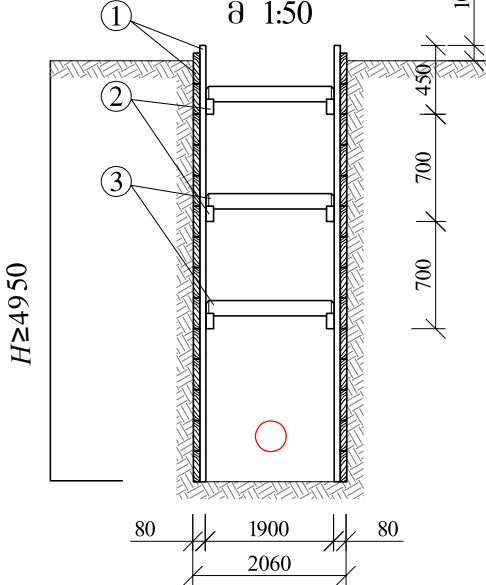


③ - ბამბრჯენი

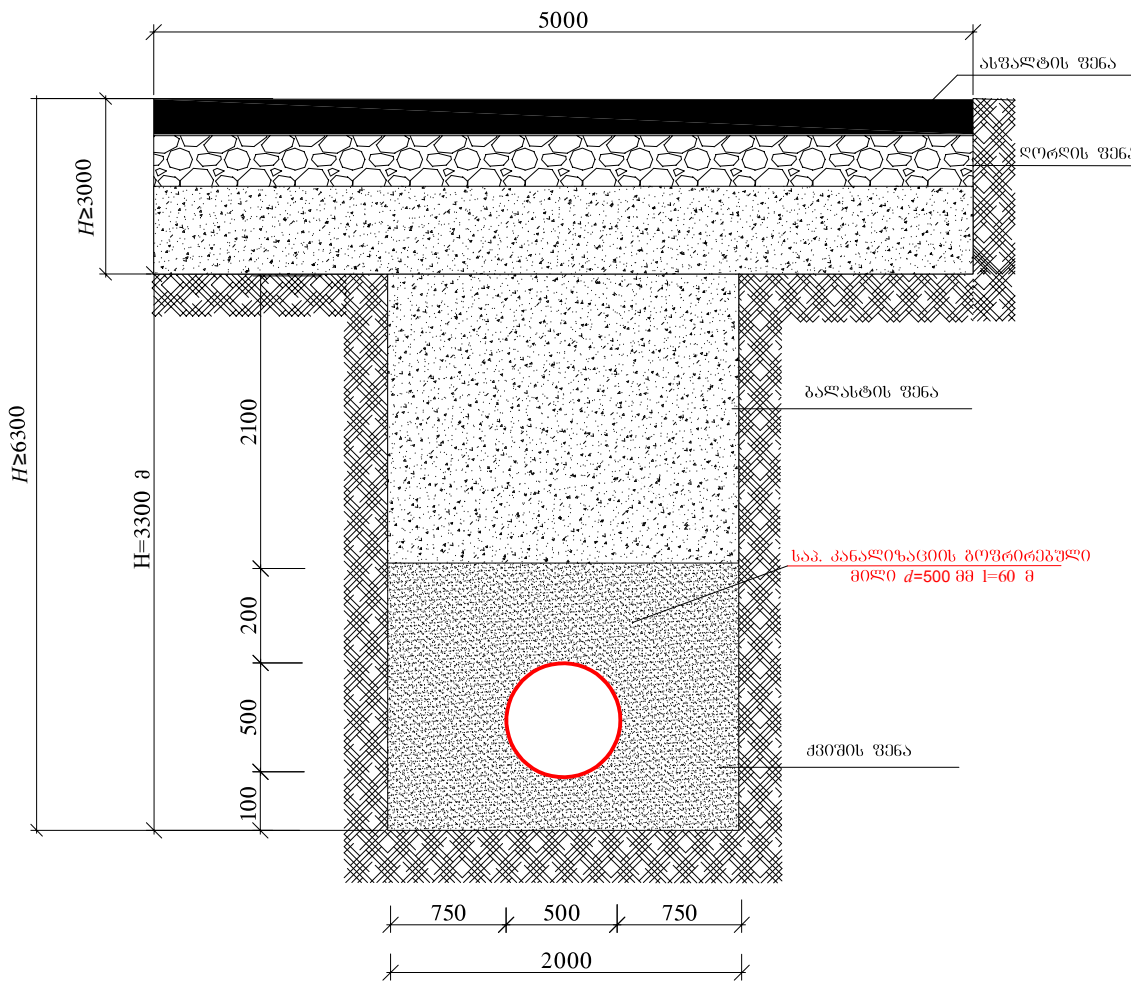
შენიშვნები

- სამშენებლის წარმოებისას დაცული იქნას უსაფრთხოების წესები.
- ბამაბრება მოეწყოს $H=1.70$ მ ჩაღრმავების შემდეგ.
- თხრილის ბათხრის ღრის სავალდებულოა გეოლოგის დასწრება.

ბამაბრების ბანივი კვეთი
მ 1:50



თხრილის ბანივი კვეთი ბამაბრების
კვანძი



 <div>გვარი უმრავლესობაზე მეტი MORE THAN JUST WATER</div>		<div>შ.პ.ს. "ჯორჯიან უოთერ ენდ ფაუნდრი"</div> <div>ტექნიკური ექსპერტიზისა და პროექტირების დეპარტამენტი</div> <div>თბილისი, კოსტავას I შესახვევი, №33</div>								
თანამდებობა	გვარი	ხელმოწერა	შენის ქუჩაზე კანალიზაციის ქსელის მოწოდების პროექტი (კორექტირებული)			მასშტაბი	თარიღი			
საპ. სამსახ. უფროსი	მ.ნაცვლიშვილი						2018 მარტი			
შეასრულა	ს. ჯაფარიძე						სტადია		ფურცელი	ფურცლები
შეამოწმა	ბ. ტყეშელაძე						შ.პ.		კ-5	5