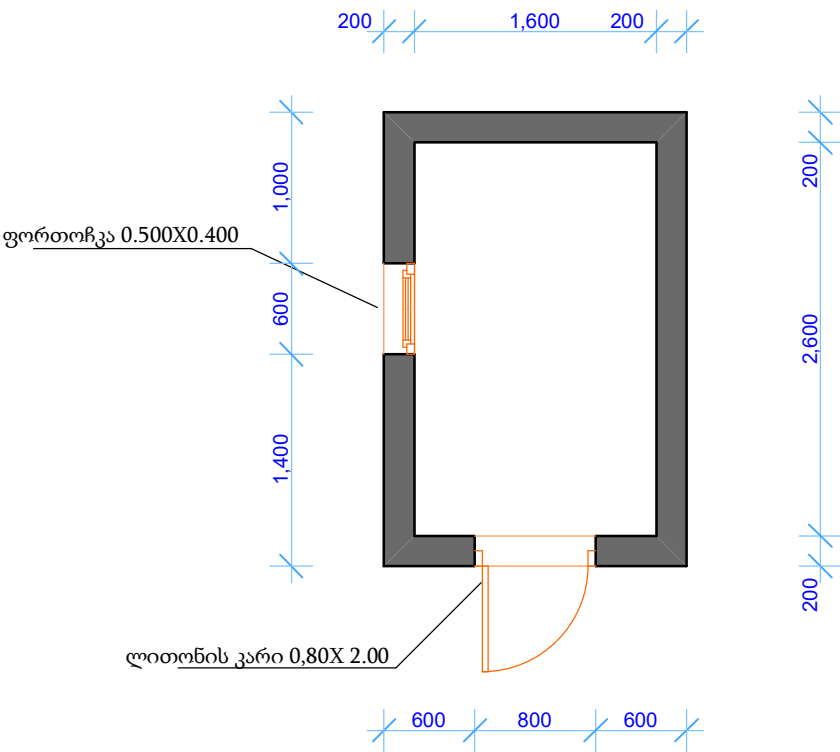
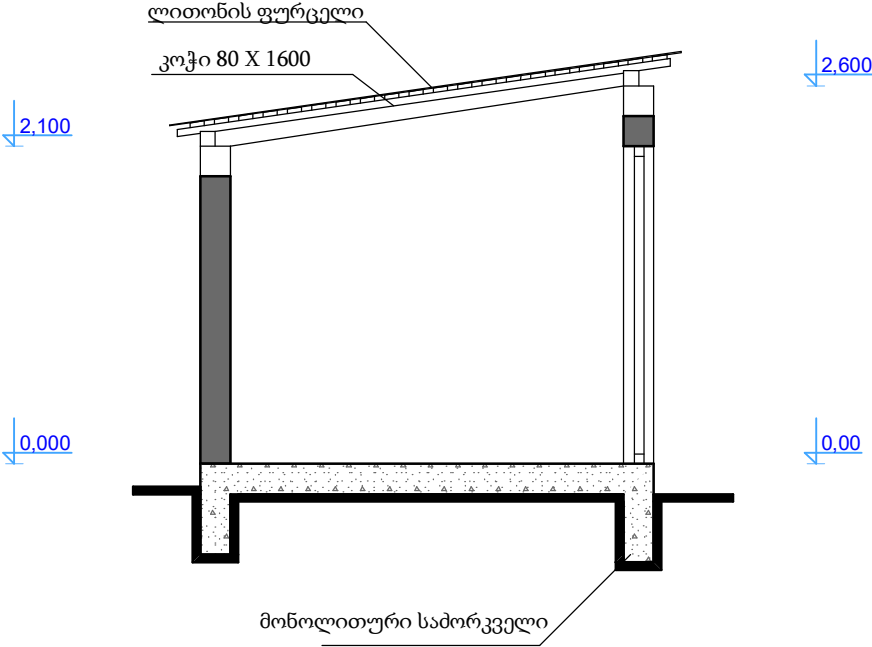
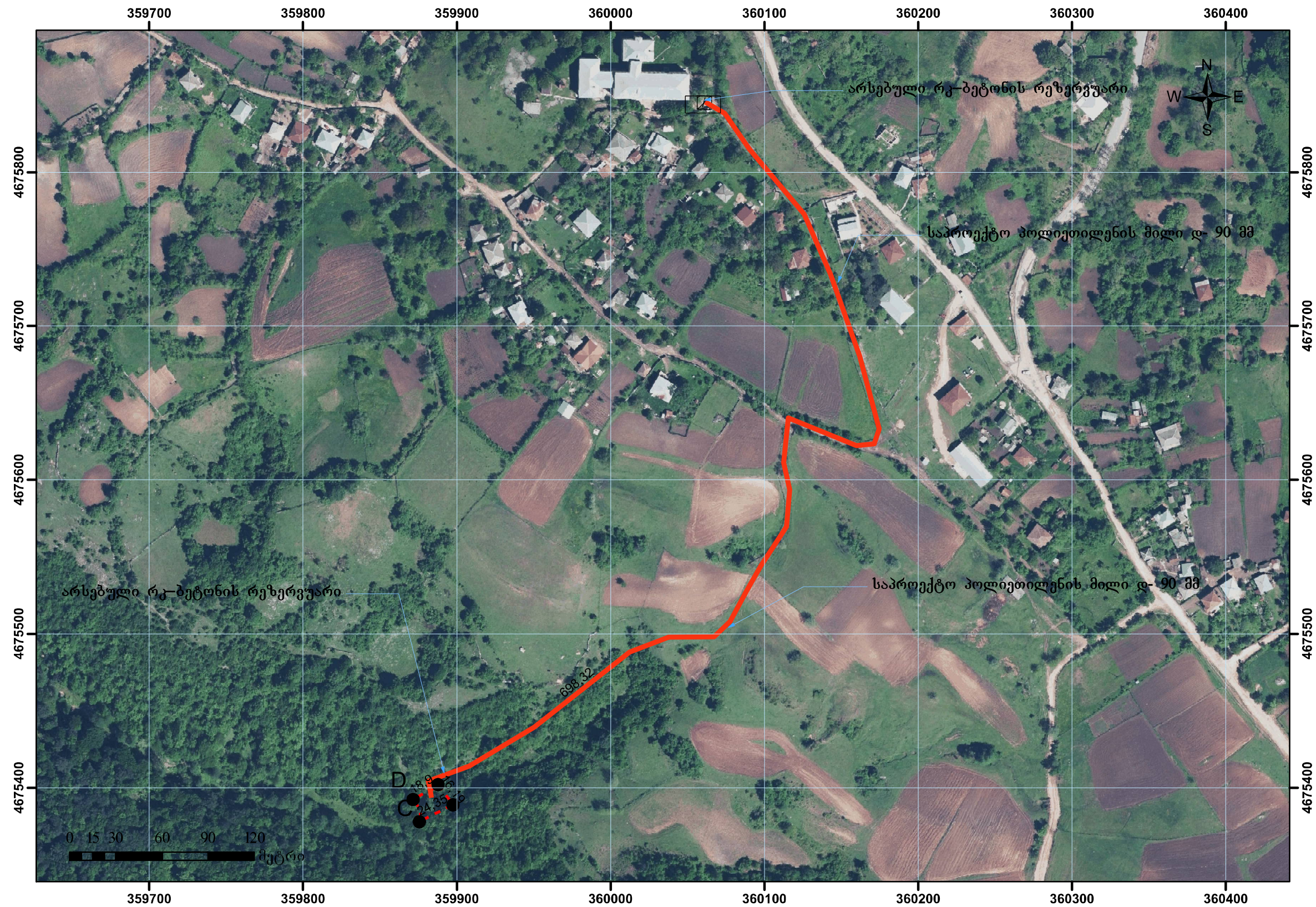


სანასოსე



ღამკვეთი	პიანულის მონიშვნების განმარტება				ფ-ლი	ფ-ლი
დირექტორი	ი. კახიანიძე		სოფელ სვეტიცხოველში არსებული წყლის სისტემის რეაბილიტაცია		ა-3	ა-3
შეამუშავა	ა. გუგუშვილი					
			მასშტაბი 1:50	შ.პ.ს. "საპროექტო 2015"		



შ.პ.ს. "საპროექტო "					
დამკვეთი	მუნიციპალიტეტის გამგეობა				
დირექტორი	ი.კაპანაძე	სოფელ სვერში არსებული წყლის სისტემის რეაბილიტაცია	ფ-ლი	ფ-ლები	
შეასრულა	ა. ცუცქერიძე		1	3	

