

კახარეთი ჰესი, №1 ჰიდროაგრეგატი

სამუშაოთა მოცულობა:

1. ტურბინის ლილვი KAX – 01 - M010.000.000

- ტურბინის ლილვის ჩარხზე დაყენებამდე მოხდეს ნახევარქურო, ნახაზი: KAX-01-M010.000.000, პოზიცია №2, ქურო ნახაზი: KAX-01-M010.000.000, პოზიცია №3, და მქნევარა, ნახაზი: KAX-01-M010.000.000, პოზიცია №4, დემონტაჟი;
- ტურბინის ლილვის დაყენება ჩარხზე და გასწორება A და B საბაზო ზედაპირებზე, ნახაზი: KAX-01-M010.000.000 მითითებული მოთხოვნების შესაბამისად;
- დაზიანებული სარკის ზედაპირის (ზედაპირი C) მექანიკური დამუშავება ლითონის მინიმალური ფენის მოხსნით;
- დამუშავების შემდეგ სარკის ზედაპირის ხეხვა - პოლირება ნახაზი: KAX-01-M010.000.000 მითითებული მოთხოვნების შესაბამისად;
- ახალი უჟანგავი ფოლადის (δ=10მმ) პერანგის დამზადება;
- დაზიანებული უ/ფოლადის პერანგის დემონტაჟი და ახალი უ/ფოლადის პერანგის მონტაჟი;
- უ/ფოლადის პერანგის საბოლოო დამუშავება ნახაზი: KAX-01-M010.000.000, მითითებული მოთხოვნების შესაბამისად;
- ტურბინის ლილვზე მუშათვალის დასმის დაზიანებული ყელის(Ø155მმ), მექანიკური დამუშავება დიამეტრზე Ø142მმ;
- ახალი, უჟანგავი ფოლადის პერანგის(δ=10მმ) დამზადება; უჟანგავი ფოლადის პერანგის შიდა დიამეტრის დამუშავება, ტურბინის ლილვიდან აღებული დიამეტრის შესაბამისად.
- უჟანგავი ფოლადის პერანგის ლილვზე დაყენება და მექანიკური დამუშავება, ნახაზი: KAX-01-M010.000.000, მითითებული მოთხოვნების შესაბამისად;
- ტურბინის ლილვის სასოგმანე ღარების ღარების აღდგენა ნახაზი: KAX-01-M010.000.000;
- ორი ცალი, ახალი სოგმანის დამზადება ნახაზი: KAX-01-M010.000.000;
- ტურბინის ლილვის დაზიანებული (M64) ხრახნის აღდგენა;
- აღდგენითი სამუშაოების დამთავრების შემდეგ მოხდეს დემონტირებული დეტალების(მქნევარა, ქურო და ნახევარქურო) მონტაჟი ტურბინის ლილვზე;
- აწყობის შემდეგ მოხდეს ლილვის სტატიკური ბალანსირება;

ჰიდრო მექანიკური დანადგარების და მოწყობილობების

ტექნიკური უზრუნველყოფის განყოფილების მთავარი ინჟინერი:

ლ. ჭიპაშვილი

**2. წინა სახურავი 2400.2900.000**

- წინა სახურავის დაზიანებული მოპირკეთების დემონტაჟი;
- ახალი მოპირკეთების დამზადება, ნახაზი: 2400.2900.001 და მონტაჟი;
- ლაბირინთული შემჭიდროვების დამზადება - მონტაჟი(შესაძლებელია აღდგენა დადუღებით);
- წინა სახურავზე არსებული ბრინჯაოს მილისას, ნახაზი: 2400.2900.002სნ, მონტაჟი;
- აღდგენილი წინა სახურავის მოპირკეთების და ლაბირინთული შემჭიდროვებების საბოლოო მექანიკური დამუშავება ნახაზი: 2400.2900.000სნ და ახალი მუშა თვალის ნახაზთან შეთანწყობით;

**3. უკანა სახურავი 2400.2900.100**

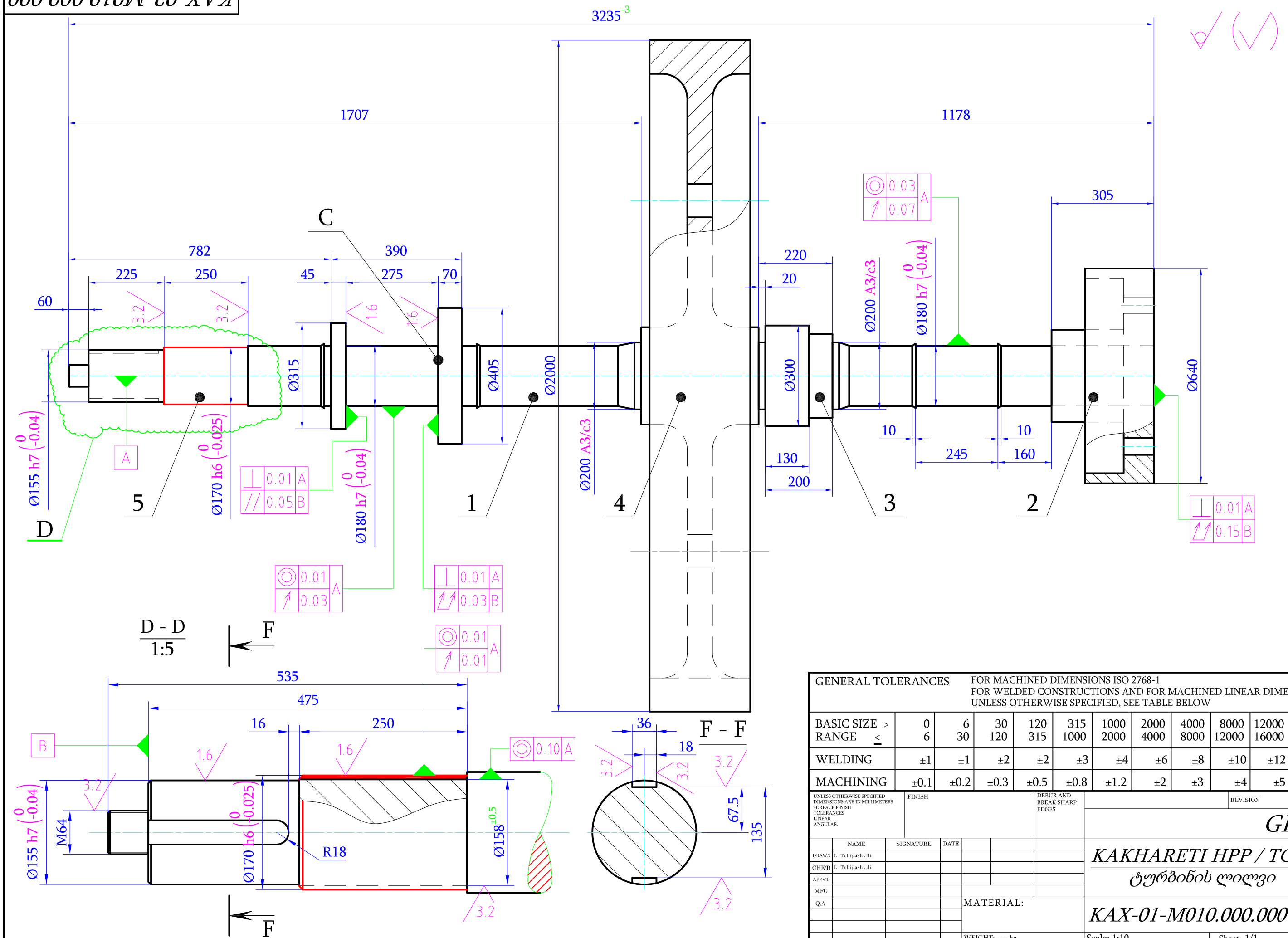
- უკანა სახურავის დაზიანებული მოპირკეთების დემონტაჟი;
- ახალი მოპირკეთების დამზადება, ნახაზი: 2400.2900.104, და მონტაჟი;
- ლაბირინთული შემჭიდროვების, ნახაზი: 2400.2900.102, დამზადება - მონტაჟი(შესაძლებელია აღდგენა დადუღებით);
- აღდგენილი უკანა სახურავის მოპირკეთების და ლაბირინთული შემჭიდროვებების საბოლოო მექანიკური დამუშავება ნახაზი: 2400.2900.100სნ და ახალი მუშა თვალის ნახაზთან შეთანწყობით;

**4. უძრავი ლაბირინთული შემჭიდროვება 2400.2900.200**

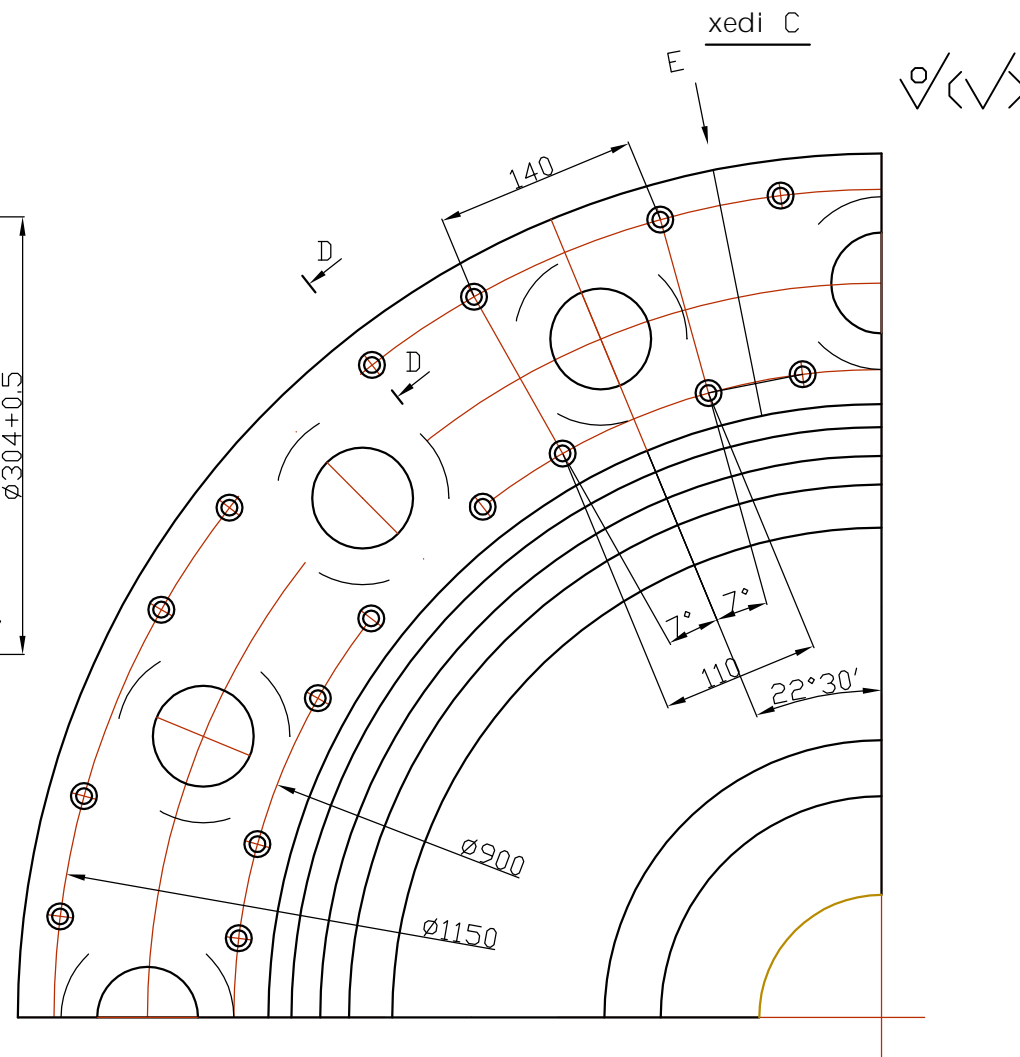
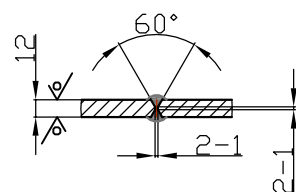
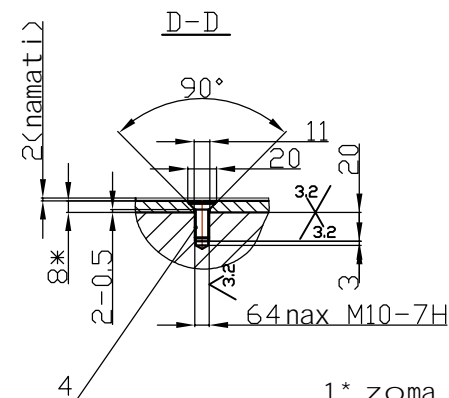
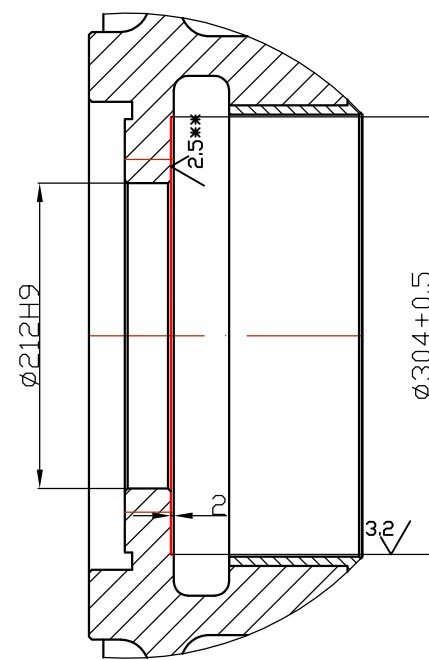
- ახალი, უ/ლაბირინთული შემჭიდროვების დამზადება ნახაზი: 2400.2900.200სნ -ის მიხედვით;
- საბოლოო ზომებზე დამუშავება ახალი მუშა თვალის ნახაზთან შეთანწყობით;

**შენიშვნა:**

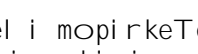
- მოსამზადებელი სამუშაოების მსვლელობის დროს, თუ შემსრულებელი ვერ ასრულებს მოთხოვნას ან სხვა რაიმე მიზეზის გამო მიუღწეველია ნახაზზე მითითებული მოთხოვნის შესრულება, აუცილებელია შეატყობინოს დამკვეთს და შესწორება განახორციელოს მასთან შეთანხმებით;



<p>GENERAL TOLERANCES</p> <p>FOR MACHINED DIMENSIONS ISO 2768-1</p> <p>FOR WELDED CONSTRUCTIONS AND FOR MACHINED LINEAR DIMENSIONS</p> <p>UNLESS OTHERWISE SPECIFIED, SEE TABLE BELOW</p>											
BASIC SIZE > RANGE <=	0 6	6 30	30 120	120 315	315 1000	1000 2000	2000 4000	4000 8000	8000 12000	12000 16000	16000 20000
WELDING	±1	±1	±2	±2	±3	±4	±6	±8	±10	±12	±14
MACHINING	±0.1	±0.2	±0.3	±0.5	±0.8	±1.2	±2	±3	±4	±5	±6
UNLESS OTHERWISE SPECIFIED DIMENSIONS ARE IN MILLIMETERS SURFACE FINISH TOLERANCES LINEAR ANGULAR.		FINISH		DEBUR AND BREAK SHARP EDGES				REVISION			
								<div style="text-align: right; font-size: 2em; font-weight: bold;">GIEC</div>			
DRAWN L. Tchipashvili								<div style="text-align: center; font-size: 1.5em; font-weight: bold;">KAKHARETI HPP / TG - 1</div> <div style="text-align: center; font-size: 1.2em; font-weight: bold;">ტურბინის ლოლვი</div>			
CHKD L. Tchipashvili											
APPVD											
MPG											
Q.A				MATERIAL:				<div style="text-align: center; font-size: 1.5em; font-weight: bold;">KAX-01-M010.000.000</div> <div style="text-align: right; font-size: 1.5em; font-weight: bold;">A3</div>			
				WEIGHT: ---- kg				Scale: 1:10			
				Sheet 1/1							

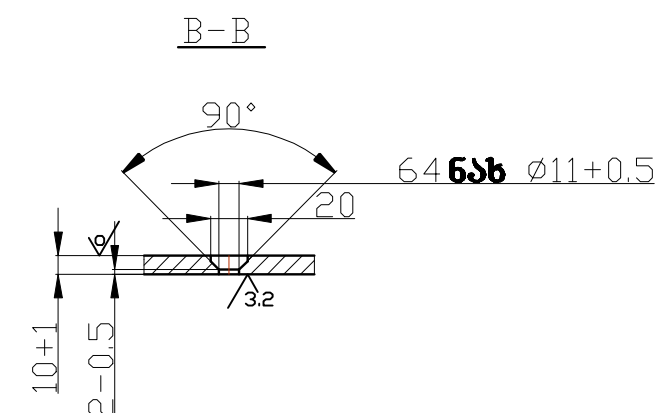
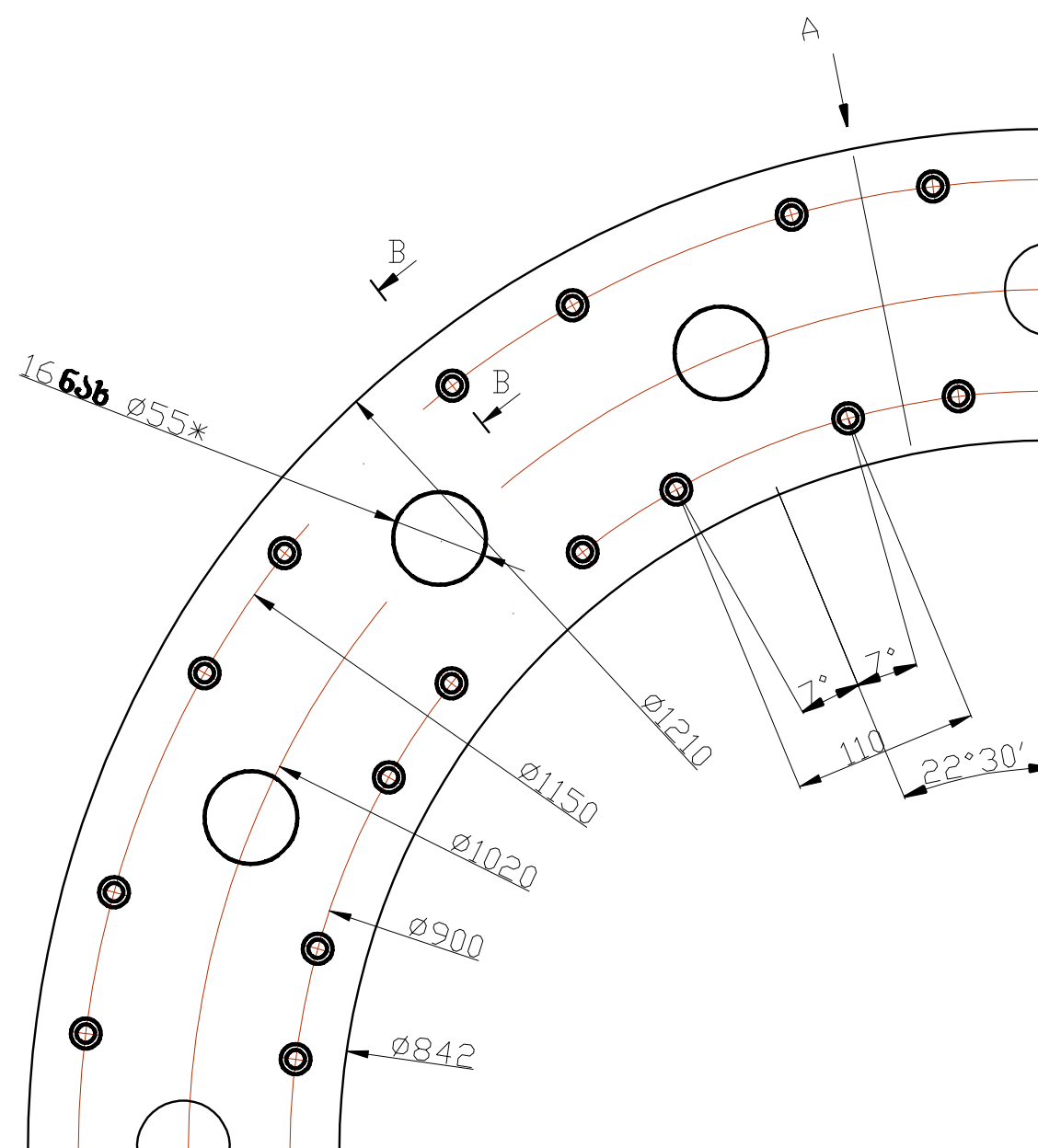


4. Semadgenel i mopi rkeTebis gadaduRebis eski zi. xedi E

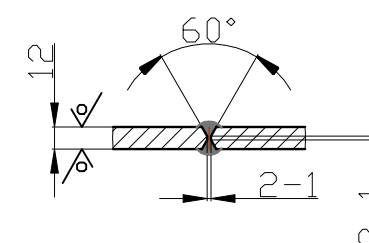

  - 1.\* zoma cnobi saTvis.
  2. saxuravi gaswordes bazebis mi xedvi T 0.03mm si zusti d.
  - 3.\*\* damuSavdes li iTon is minimal uri fenis moxsn iT.
  4. mopi rkeTebis 64 cal i M10 xraxnis dasamagrebel i naxvreTebis ganl ageba dazustdes Zvel i mopi rkeTebis moxsnis Semdeg.
  5. mopi rkeTebis xraxnebi T damagrebi Semdeg aucil ebl ad gadauduRdes Tavebi , mxol od Semdeg moxdes mopi rkeTebis sabol ao damuSaveba.
  6. damuSavebul i di ametrebis TanaRerZul obi dan gadaxra saerTo RerZi A-es mimarT, ara umetesi 0.05mm.
  7. turbinis saxuravze gaukeTdes axal i 4 cal i M18-7H sacece naxvreTi .

raod 1 cal i

formati: A3

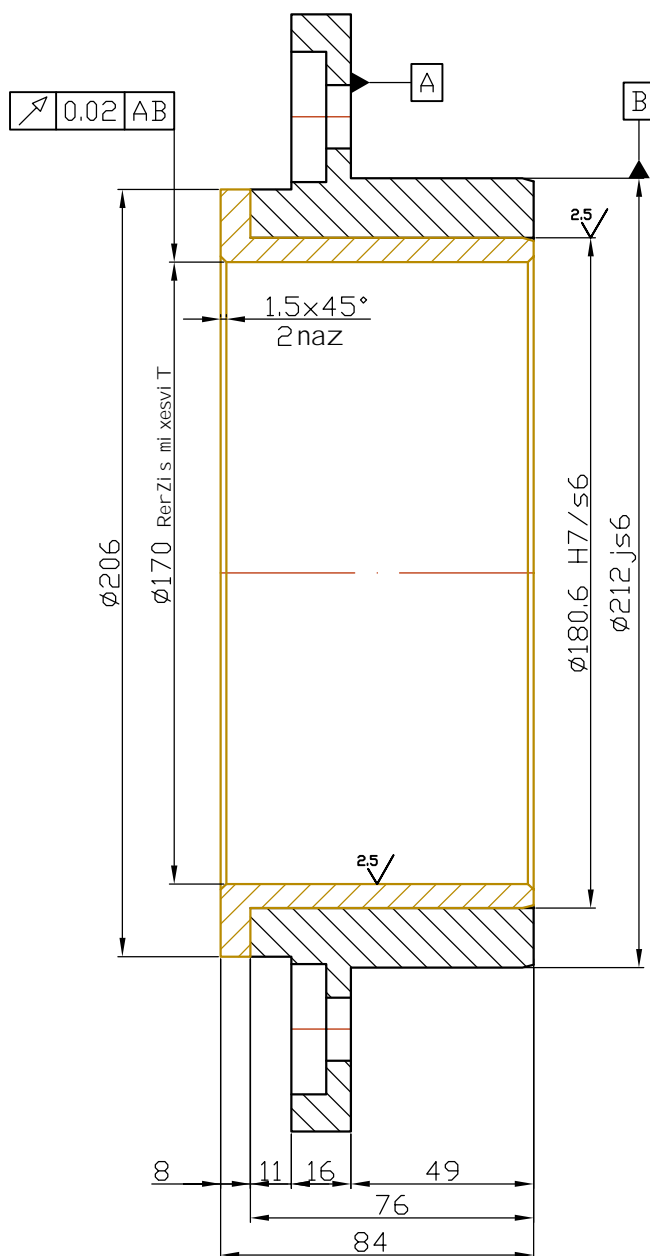


**შემაღბენელი გოპირკეთების  
გადაღულების უსკიზი. ხედი A**

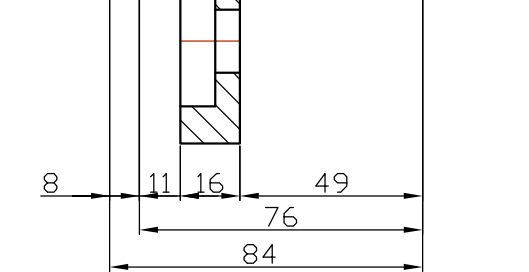


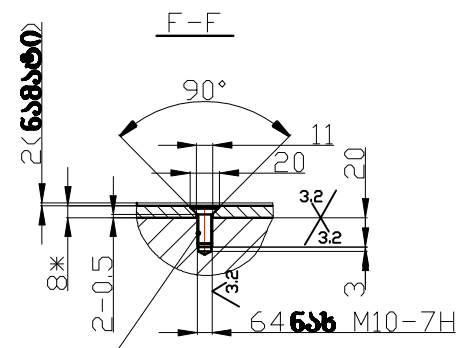
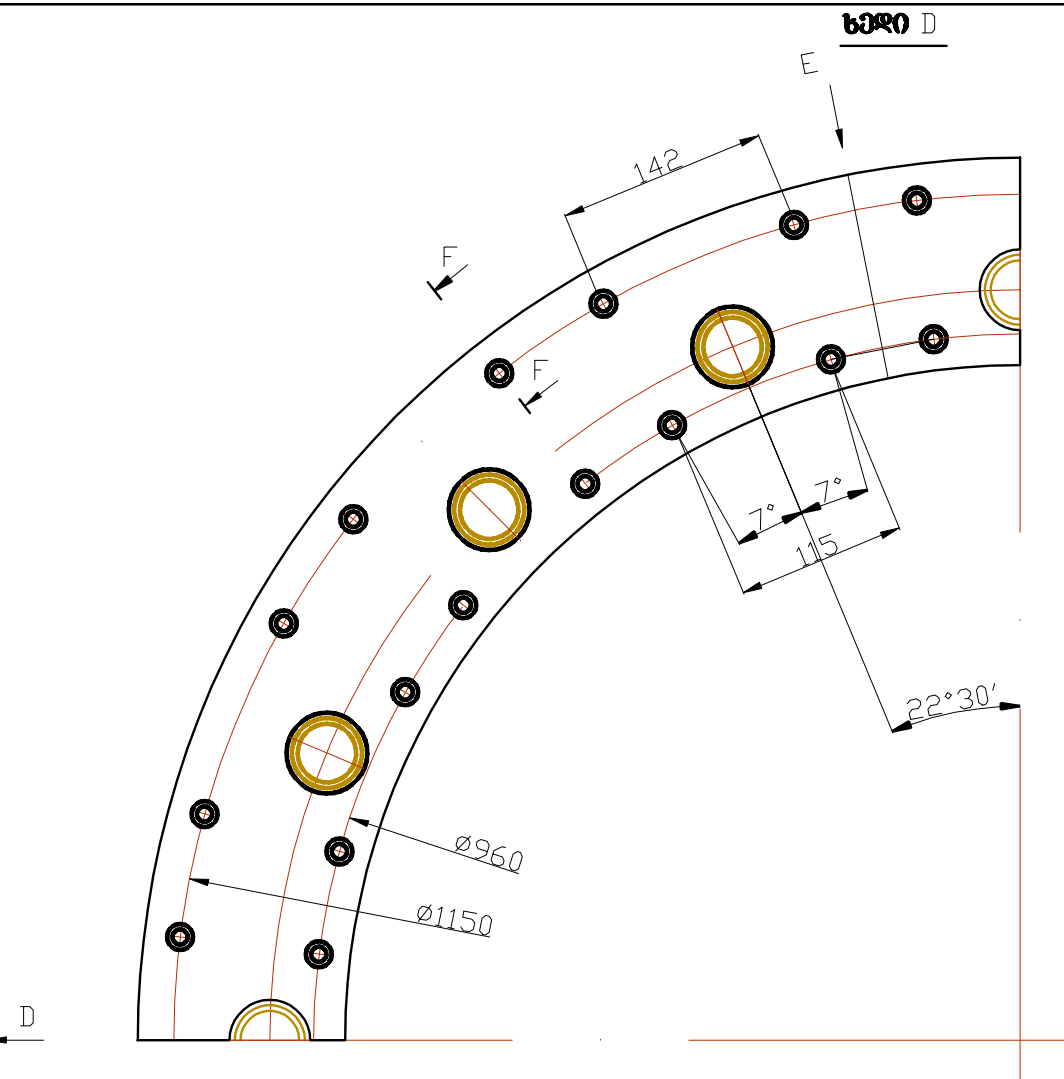
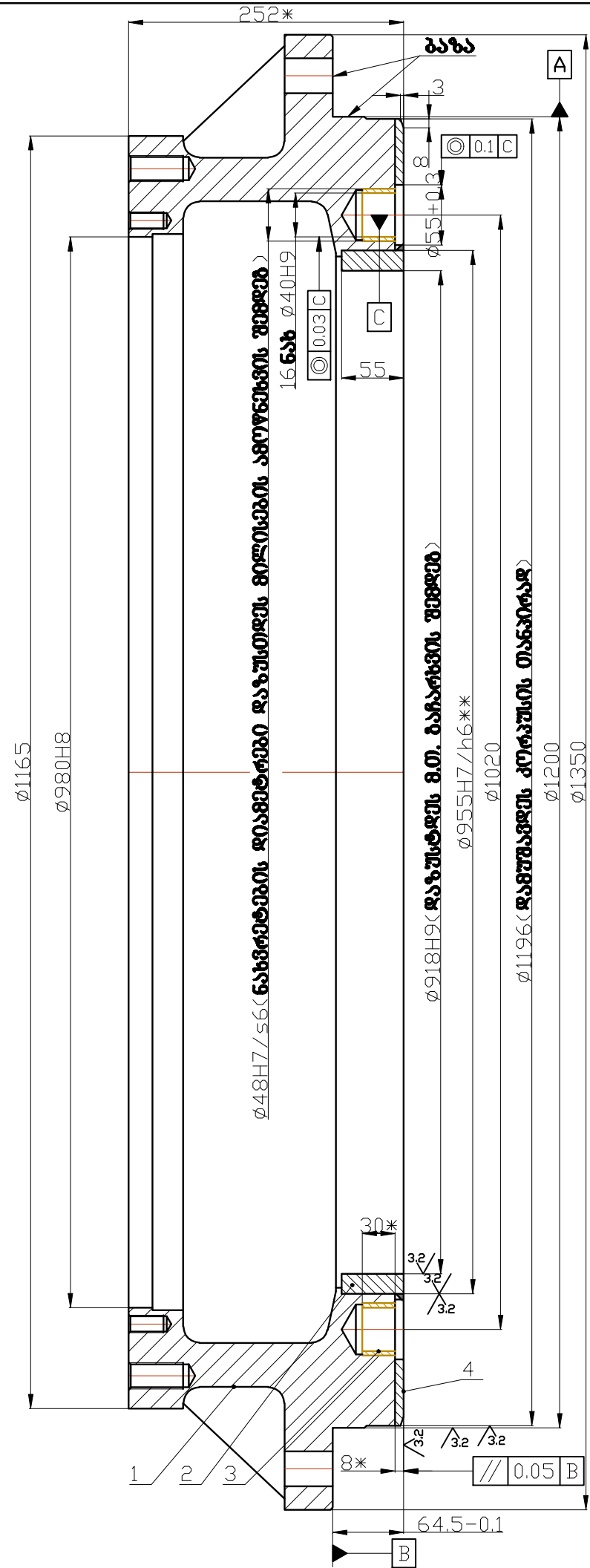
1. მოპირკეთების 64 ცალი M10 ხრახნის დასამაგრებელი ნახვრეთების განლაგება დაზუსტდეს კველი მოპირკეთებთან მოხსნის შემდეგ.  
2.\* 16 ნახ  $\varnothing 55$  დაგუშავდეს ტურბინის წინა სახურავზე არსებული ნახვრეტების მიხედვით.

					კახიკატი 3 აბრ №2	2400.2900.000სს			
						მოპირკეთება (წინასწარი დაგეგმვა)	დირ.	მასა	მასშტ.
ფშ. ფშ. მშ. მშ. მშ. მშ.									
მშ. მშ. მშ. მშ. მშ.	შაგზოშენი		23.01.13						
შენიშვნა									
ტ.კ.ნ.ტ.კ.						შუკვ.	შუკვ.დები		
დაბეჭადი	შუგლანი				ფლ. 3	შპს "სსიპ" საპროგრამული ბიუჯეტი			
ფშ. მშ. მშ. მშ. მშ.									

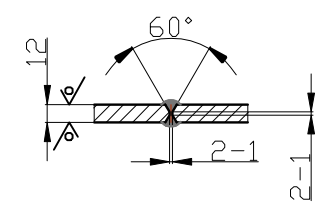


raod 1 cal i

dubl . inv. #	xel m. da Tar.			
nacv. inv. #	xel m. da Tar.			
1.brinj a o s m i l i s a s S i d a d i a m e t r i $\varnothing 170$ d a z u s t d e b a t u r b i n i s R e r Z i s g a x e x v i s S e m d e g .				
r a o d 1 c a l i				
k a x a r e T i h a g r # 2 2400.2900.002				
m i l i s a ( t u r b i n i s R e r Z i s S e m W i d r o e b a )				
B p O P 10-1				
S p s " s s e k " s a k o n s t r u k t o r o b i u r o				



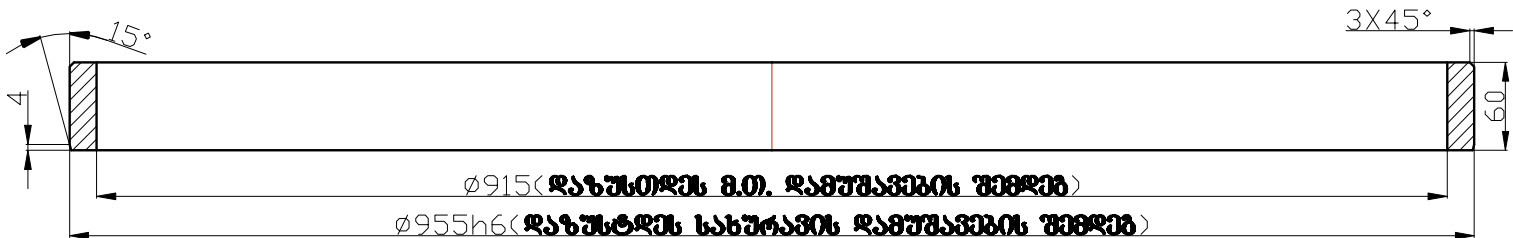
შემაჯანებელი მოპირკეთების  
გადაჭრების მსპიზი. ხედი E



- 1\* ზოგა ცნობისათვის.
  - 2. სახურავი განყოფილება გაზების მიხედვით 0.03მმ სიზუსტით.
  - 3.\*\* დამუშავების ლითონის მიწოდების შემთხვევაში, ზოგა დაზუსტების სახურავის დამუშავების შემთხვევაში.
  - 4. მოპირკეთების 64 ცალი M10 ხრახნის დასამაგრებელი ნახრებიდან განლაგება დაზუსტების კმედი მოპირკეთების მოხსნის შემთხვევაში.
  - 5. მოპირკეთების ხრახნებით დამაგრების შემთხვევაში აუცილებლად გადაუჭრავს თავები, მხოლოდ შემთხვევაში მოხდეს მოპირკეთების საბოლოო დამუშავება.
  - 6. დამუშავებული დიამეტრების თანაღმრებულობიდან გადახრა სამართო ღერძი E-ის მიხედვით, არა უმეტესი 0.05მმ
- კარგ 1 ცალი

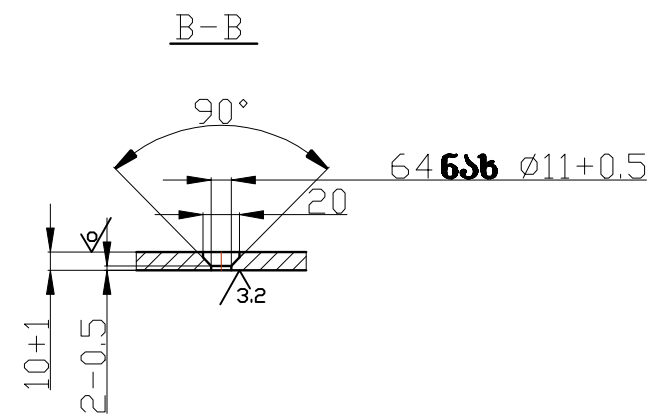
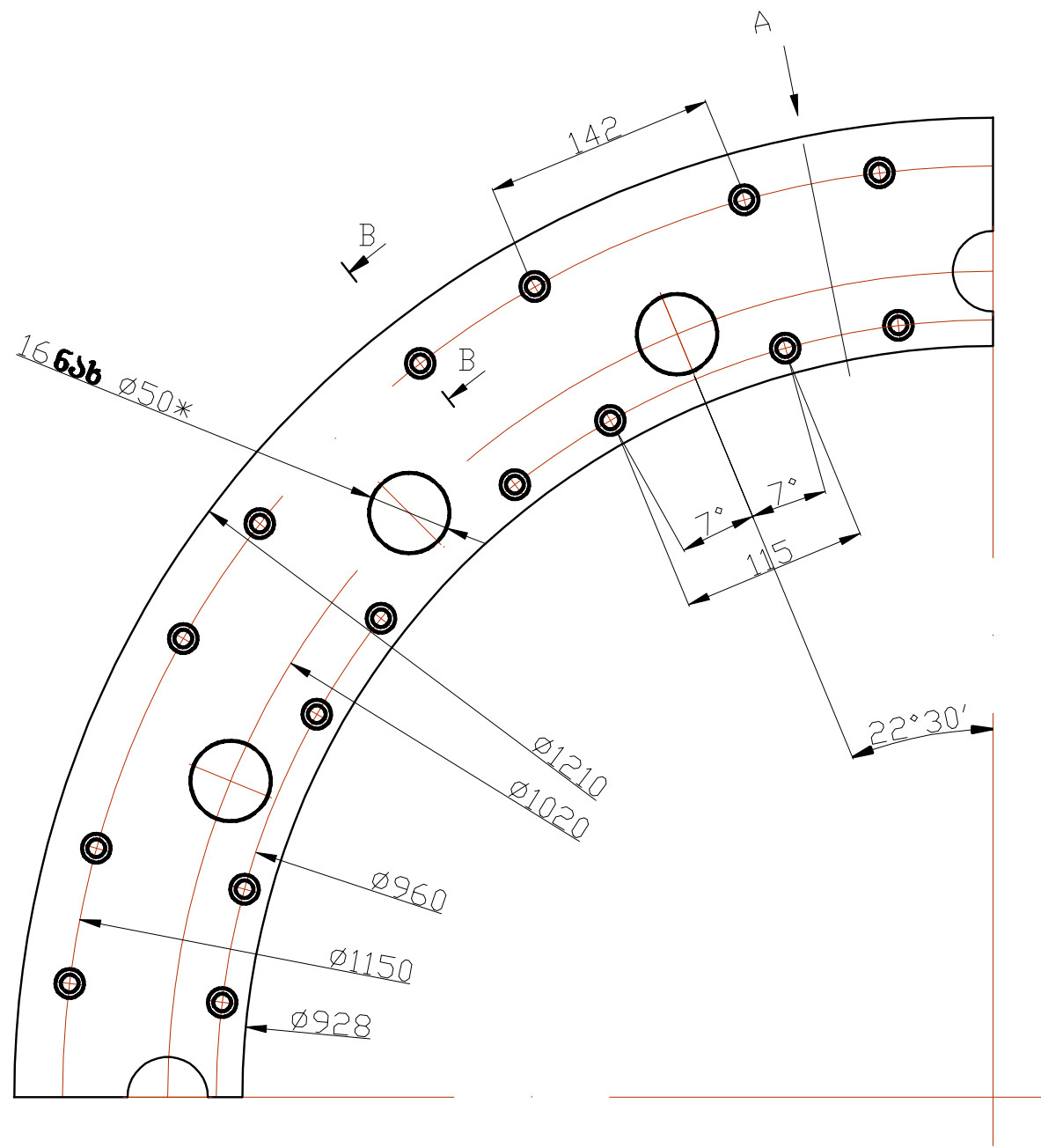
						კახარეთი 3 აბრ №2										2400.2900.100ს6											
						ტურბინის უკანა სახურავი										დოკ.			მასა			მანუტ.					
ფაქ. უკან. მუშაობის №						1000000. 000.																					
მანუტაბა						მანუტაბა						2101.13															
მანუტაბა																											
ტურბინა																											
მანუტაბა												ფაქ. უკან. მანუტაბა															
ფაქ. უკან. მანუტაბა												ფაქ. უკან. მანუტაბა															

Rz80/

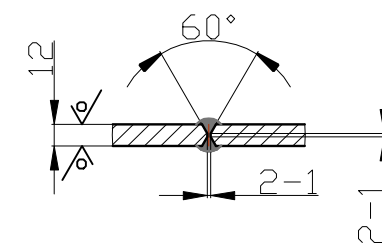


					კახარეთი ქ აბრ №2 2400.2900.102			
					შემამჯიღრობელი რბოლი	დოტ.	მასა	მასშტ.
ფურც. შუამც.	დამუშავების №	ხელმოწერა	თარიღი					
დამუშავება	შანგონგოლი		22.01.13					
შეამოწმა								
ტექნიკა						შუამც.		შუამცდები
დამამტკიცა	შუამცაძე					შპს "სსიპ"		
დამამტკიცა	შუამცაძე				ფურც. 3	საქონსტრუქტორი ბიურო		



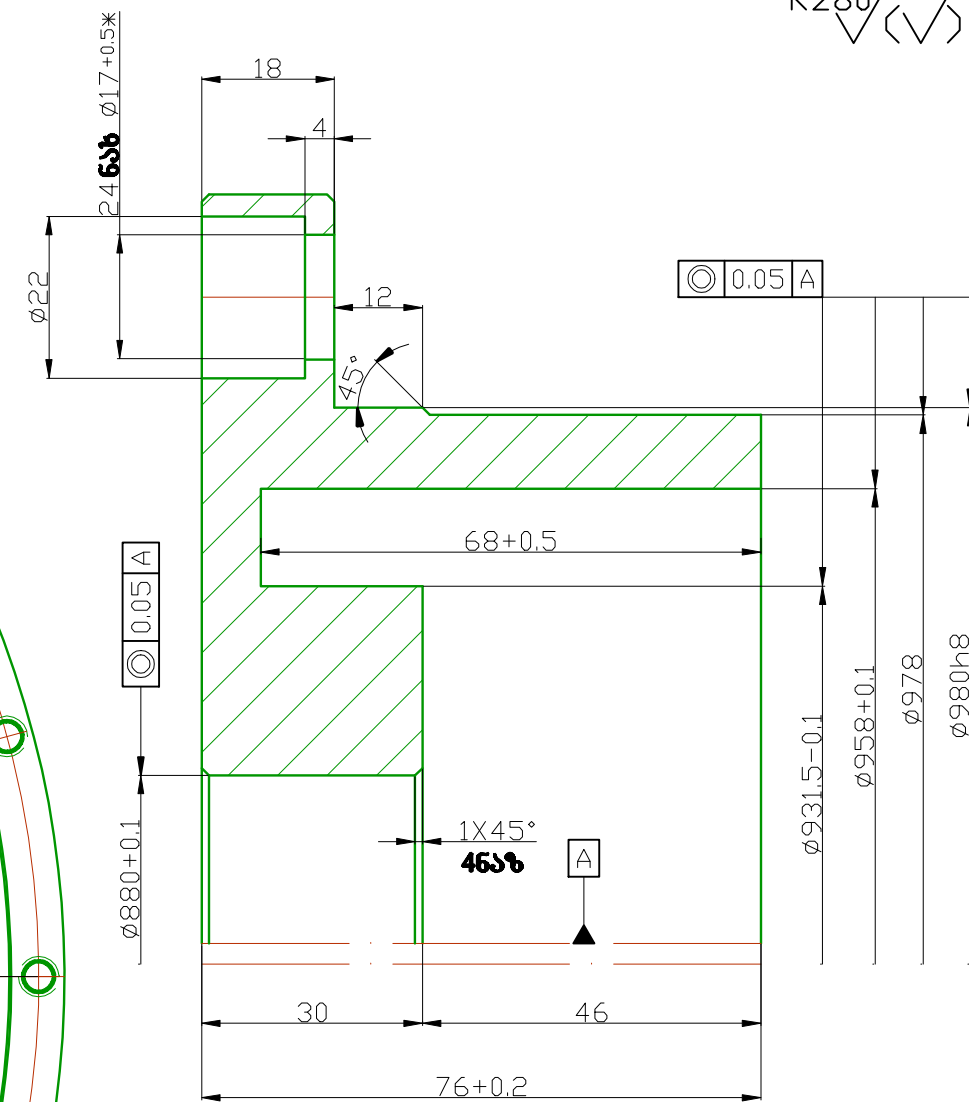
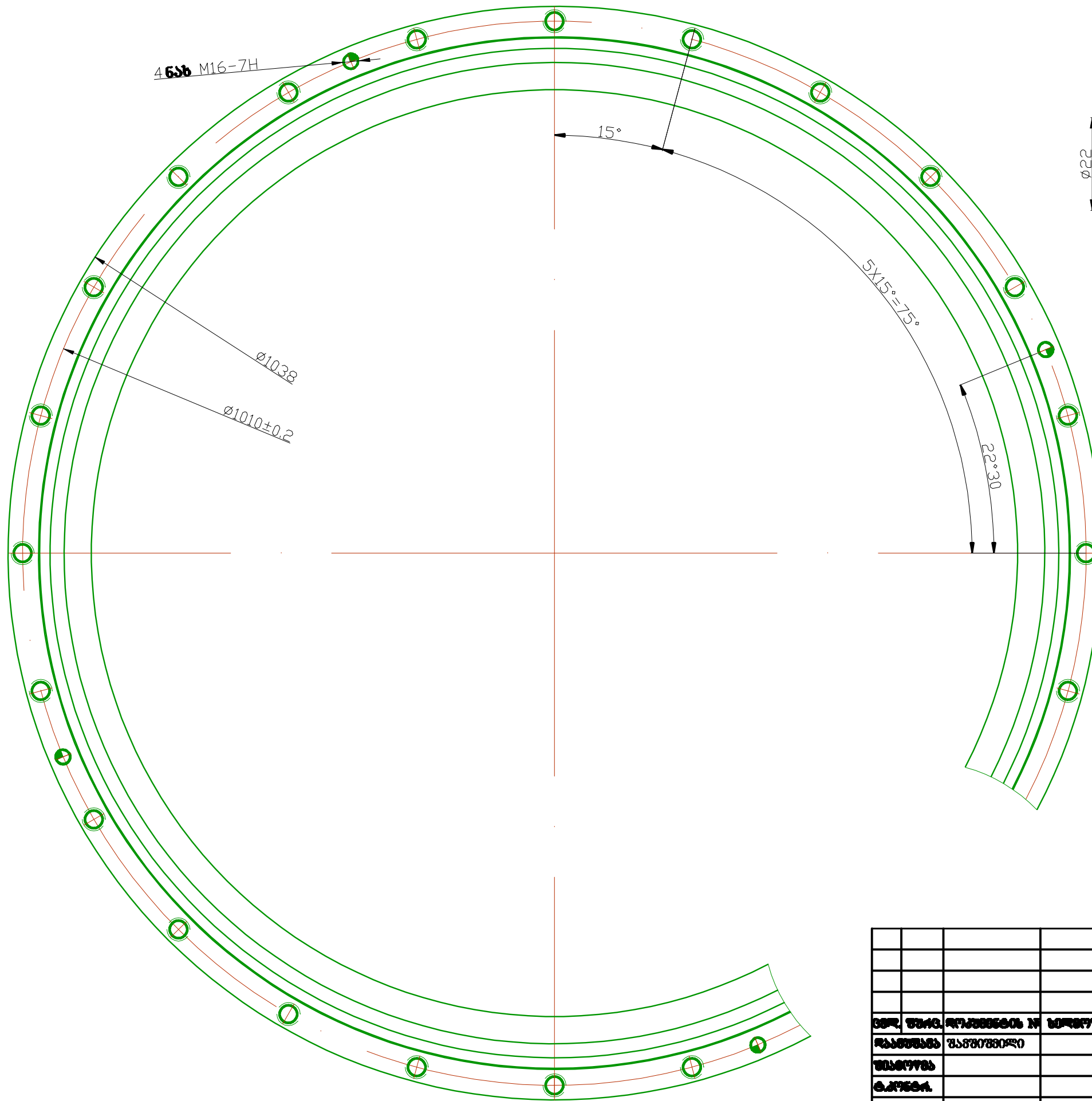


შემაჯგუფელი მოპირკეთების  
განლაგების უსპიზი. ხელი A



- 1. მოპირკეთების 64 ცალი M10 ხრახნის დასამაგრებელი ნახვრეთების განლაგება დაზუსტდეს კველი მოპირკეთების მოხსნის შემდეგ.
- 2.\* 16 ნახ <math>\phi 50</math> დამუშავდეს ტურბინის წინა სახურავზე არსებული ნახვრეთების მიხედვით.

					კახარეთი ჰ აბრ №2		2400.2900.104		
					მოპირკეთება (წინასწარი დამუშავება)		დოტ.	მასა	მანუტ.
ფურც.	ფურც.	მოკმდების №	ხელმოწ.	თაღ.					
დაამუშავა	შამშინებელი								
შეამოწმა							შუბც.		
ტექნიკ.					ფლ. 3		შუბცდები		
დაამტკიცა	შუბლაში						შპს "სსიპ" საქონლმშენებლო ბიურო		
არქ. შიშ.	საშენებლო								



**1.\* 24 ნახ  $\phi 17.5^{+0.5}$  შეუთავსებელს ტურბინის უკანა სახურავზე არსებულ სამაბრ ნახვრეტებზე.**

					პასპორტი №2	2400.2900.200სნ			
						უძრავი ლაბორირიონტი	ფილ.	მასა	მასშტ.
ფულ. უზღ. მონაწილეობა №	სტრუქტ. მონ.								
მასშტაბი	მასშტაბი			24.01.13					
მონაწილეობა									
ტექნიკა						უზღვ.	უზღვლავი		
მასშტაბი	უზღვ.				ფულ. 3	შპს "სსიპ" საბუნებისმეტყველო ბიურო			
ფულ. უზღ. მონაწილეობა									