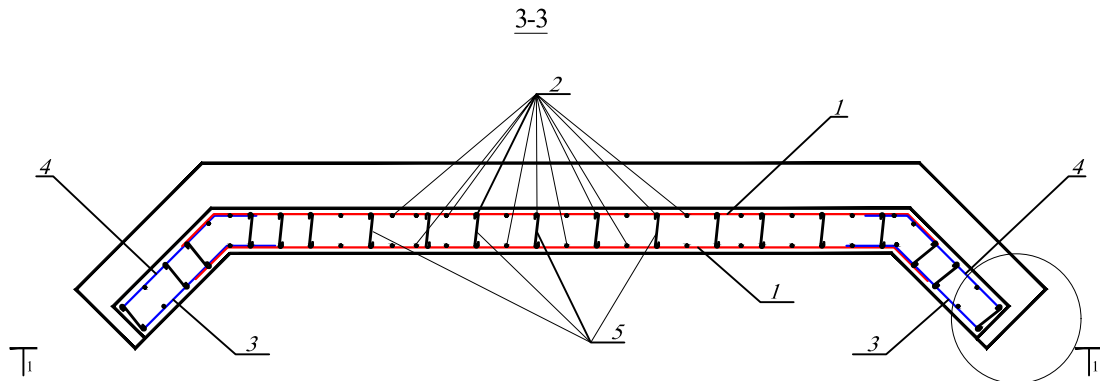
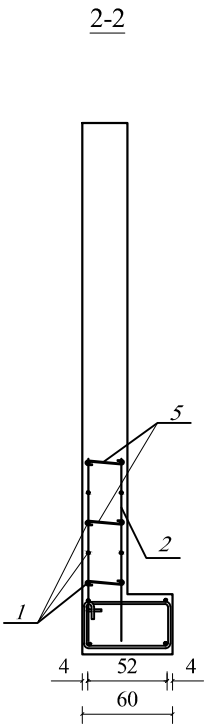
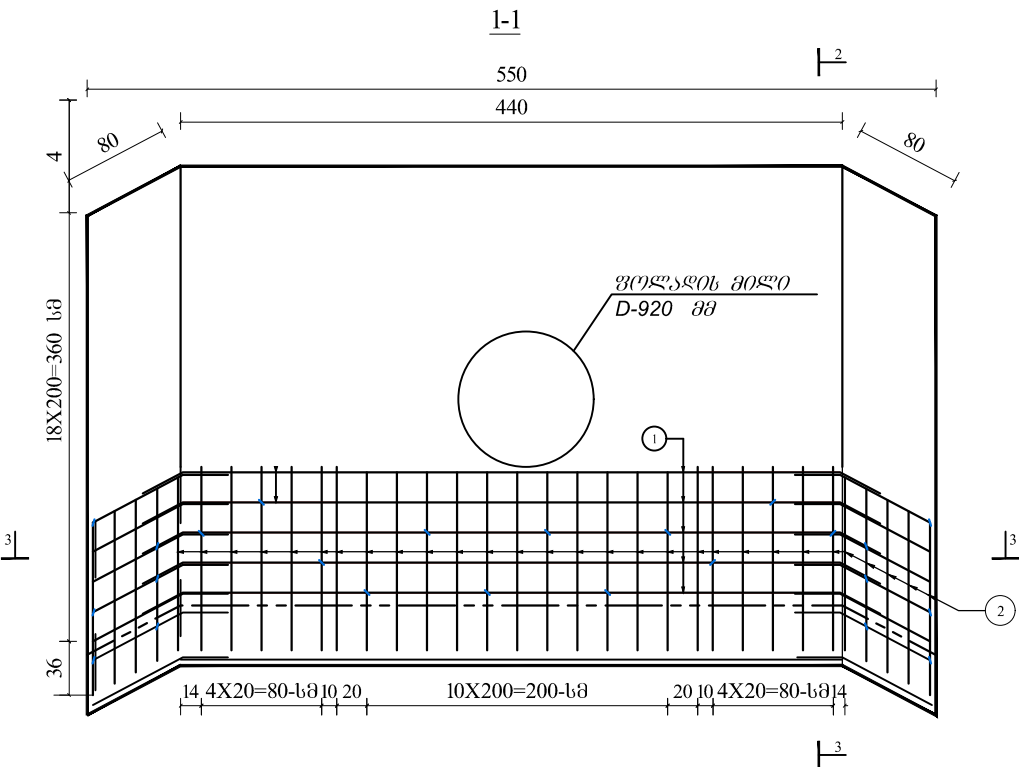


მონოლითური რკ/ბეტონის სათავეის არმირების ნახაზი
და სპეციფიკაცია



მონ. რკ/ბეტონის სათავეის და მონ. რკ/ბეტონის
პირის ფილის შემუშავების კვანძი.

შენიშვნა

- ნახაზზე ზომები მოცემულია სანტიმეტრებში.
- არმირების ბადე №1 და არმირების ბადე №2 ერთმანეთის სიმეტრიულია.

№3-2 საფერღე გეგმის არმირების სპეციფიკაცია

№	ფილატორი მმ	ფილის სიგრძე მ.	რაოდენობა ც.	საერთო სიგრძე მ.	1 ბრძმ.-ის წონა კგ.	საერთო წონა კგ.
1	2	3	4	5	6	7
1	Ø10 AIII	5.02	10	50.2	0.617	31.0
2	Ø10 AIII	1.30	70	91.0	0.617	56.1
3	Ø10 AIII	1.10	10	11.0	0.617	6.8
4	Ø10 AIII	1.21	10	12.1	0.617	7.5
5	Ø8 AI	0.36	25	9.0	0.395	3.6
სულ:						104.93
შედულების ნაპერვბი და გადანაჭრები: - 5%						5.2
ჯამი:						110.2

