



შპს ბორჯომმინწყლები

№70 ჭაბურღილების საანაზღაურე ჯიხურისა და ტარიტორიის ხატილმონწყობის
პროექტი

ბორჯომი-თბილისი, 2020

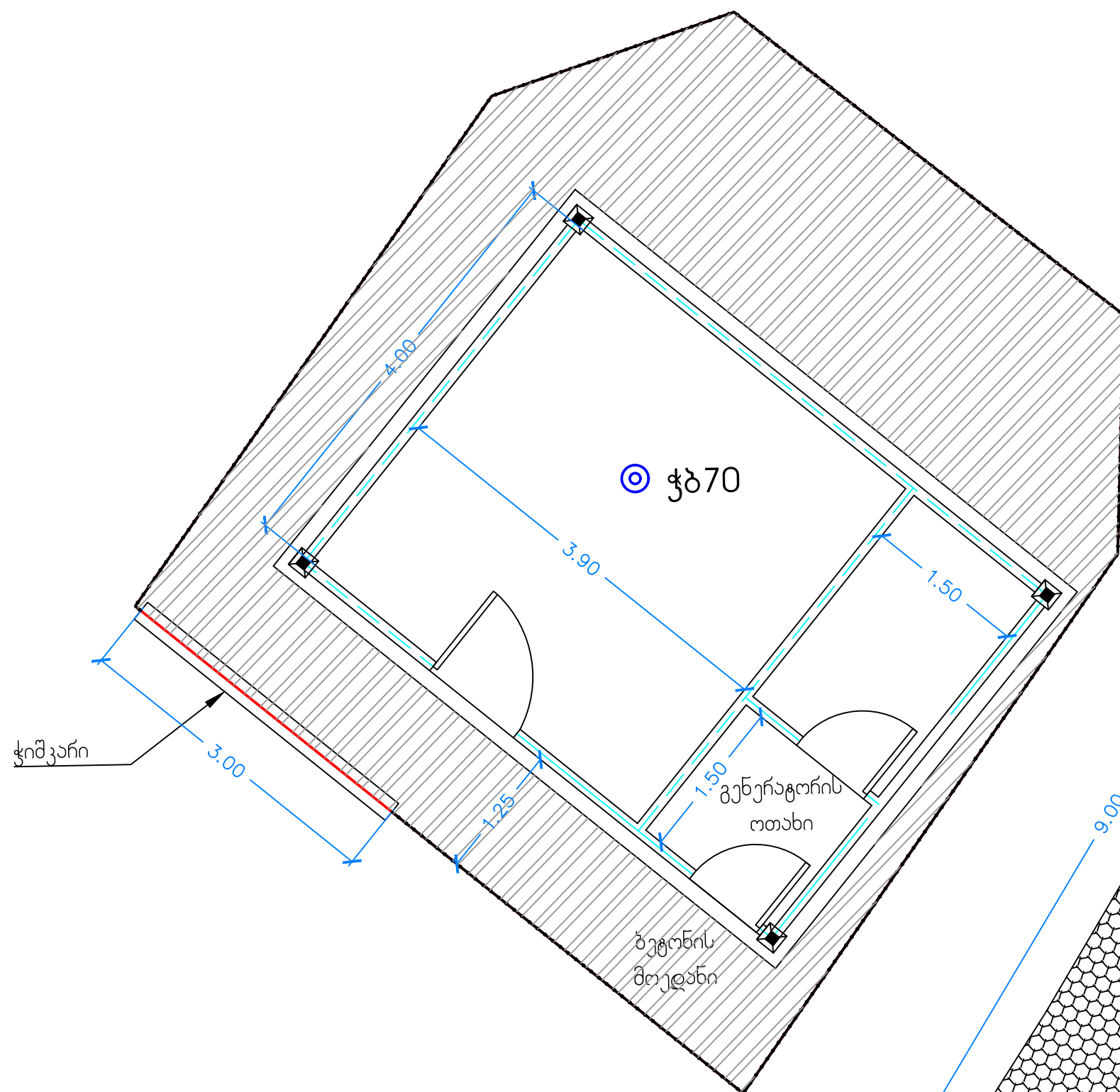
ნახაზების ჩამონათვალი:

70-1. ჭაბურღილის ეზოსა და ჯიხურის გეგმა

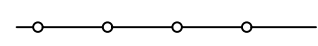
70-2. ჭაბურღილის ჯიხურის ნახაზები

70-3. ჭაბურღილის ღობისა და ჭიშკრის ნახაზები

70-4. ჭაბურღილთან მოსაწყობი გაბიონის ნახაზი

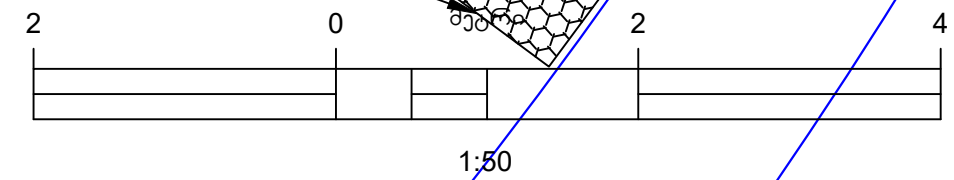




მდინარე



ლობე
დარეგისტრებული ნაკვეთისა და 1-ელი
სანიტარული ზონის საზღვარი

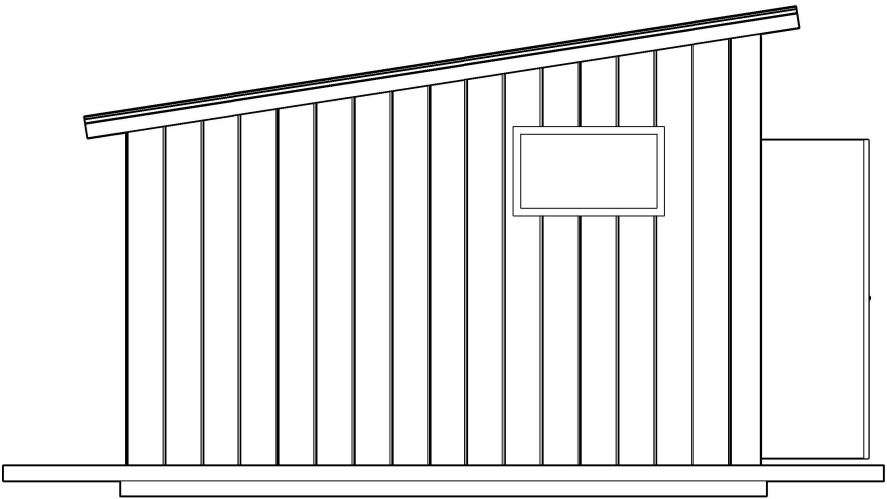
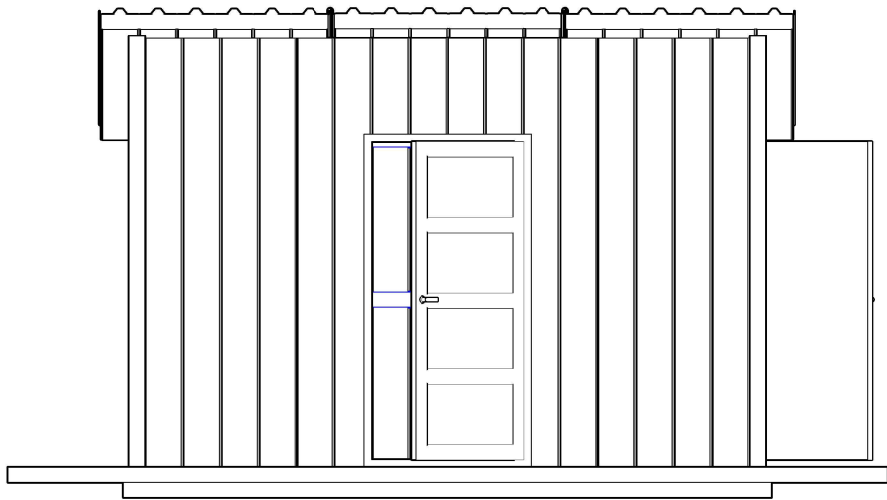
გაბიონი



| | | | |
|---|--|---|------------|
| №70 ჭაბურღილის ეზოსა და ჯიხურის გეგმა | |  | |
|  | №70 ჭაბურღილის ბარიბორიის რეაბილიტაციის პროექტი | ნახაზის № | 70-1 |
| | | ფურცელი | 1 |
| | | ფორმატი | A3 |
| | | მასშტაბი | 1:50 |
| | | ვერსია | 05 |
| | | თარიღი | 18.03.2020 |

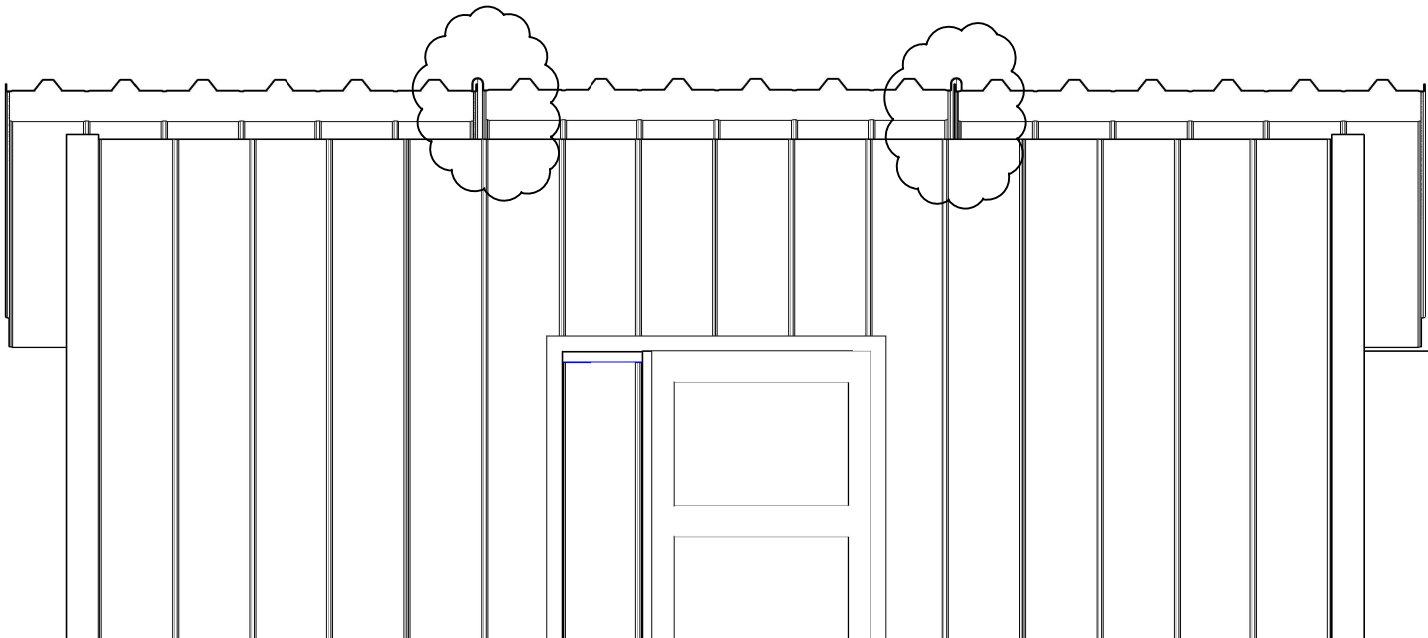
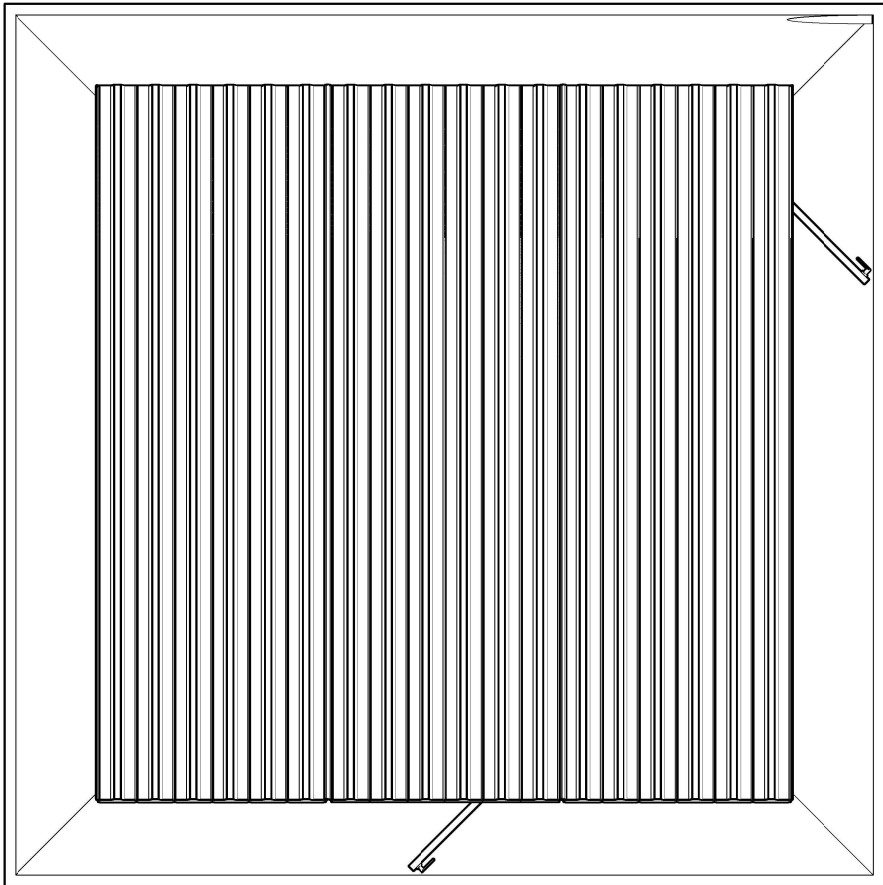
წინაპირი

გვერდული



ზღუდავი

სახურავის მოსახსნელი ნაწილის უძრავ ნაწილთან გადახმის ადგილები, იხ. ფურც. 3



ჯაბურდის ჯიხური

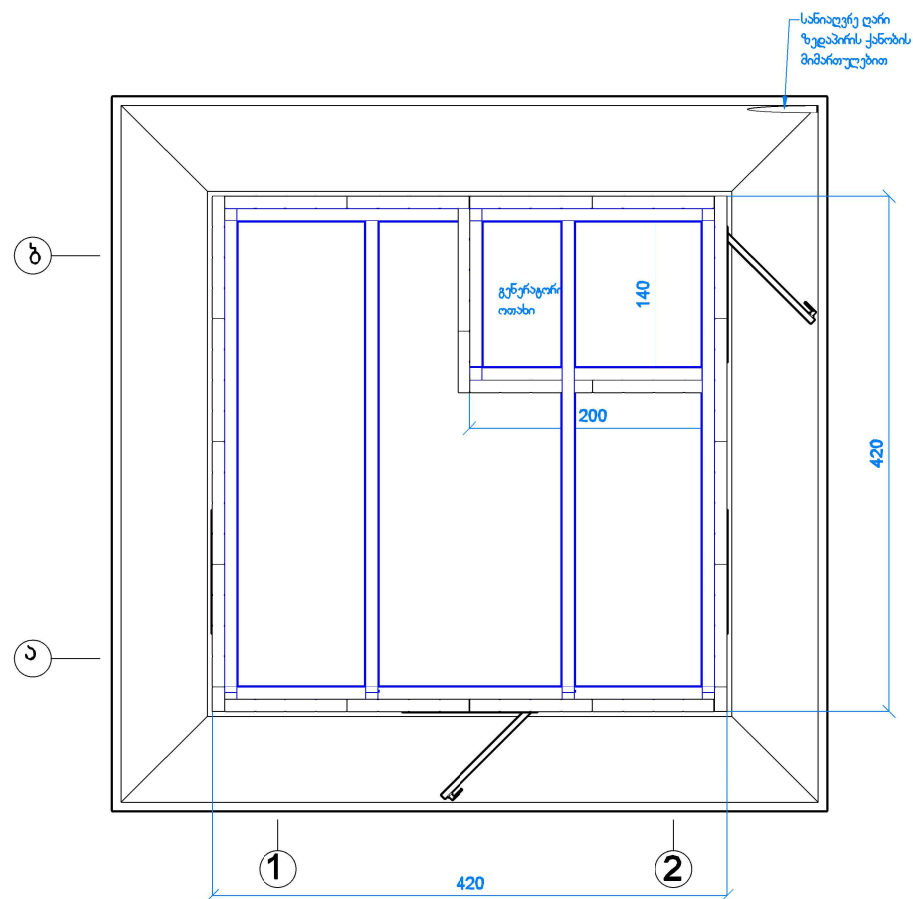
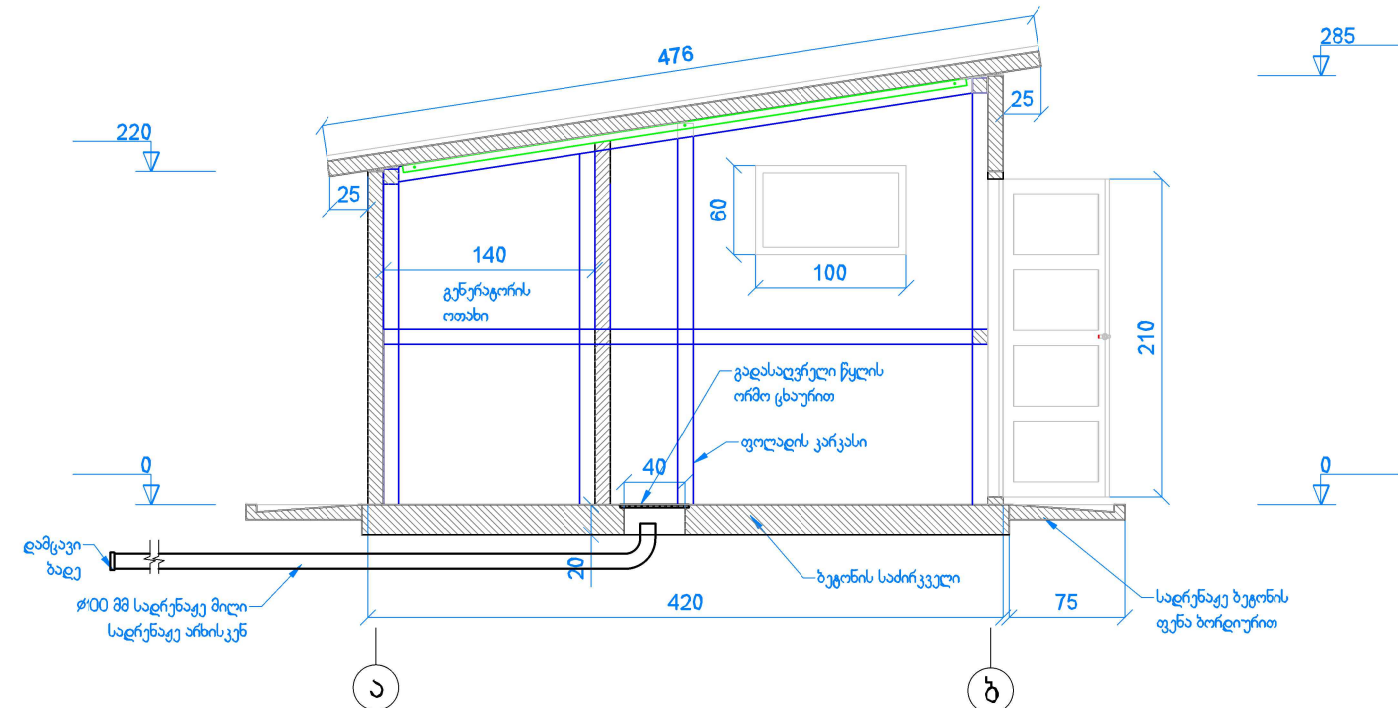
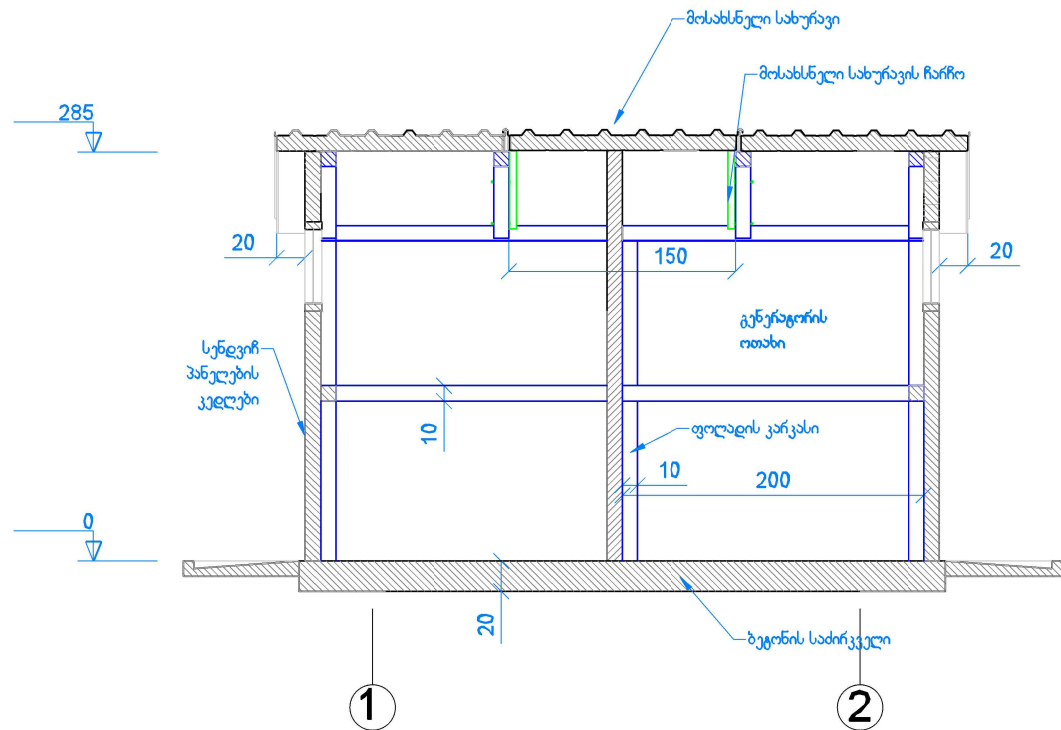




შპს ჯგ კონსალტინგი

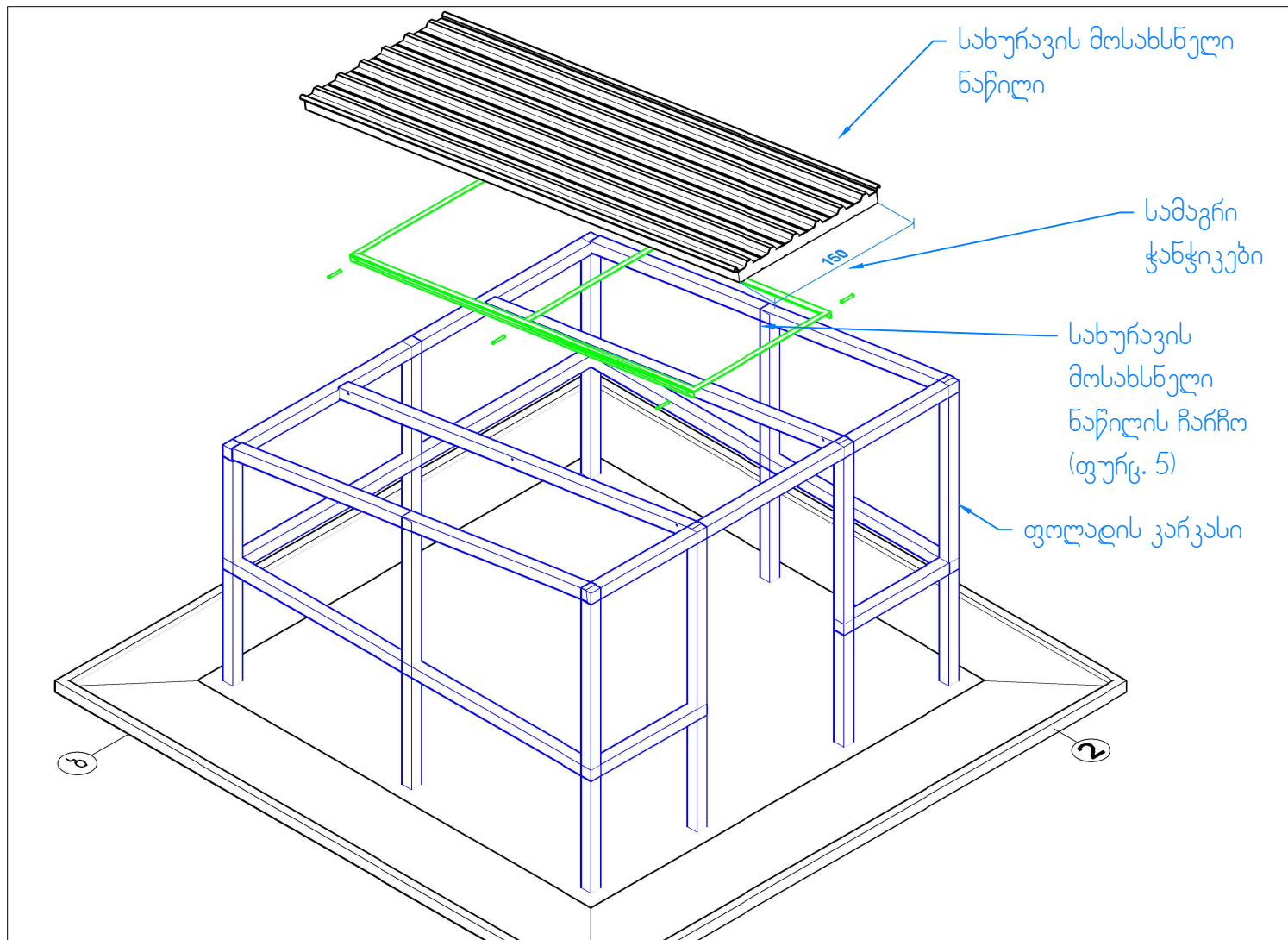


№70 ჯაბურდის
ბარიტორიის
რეაბილიტაციის
პროექტი

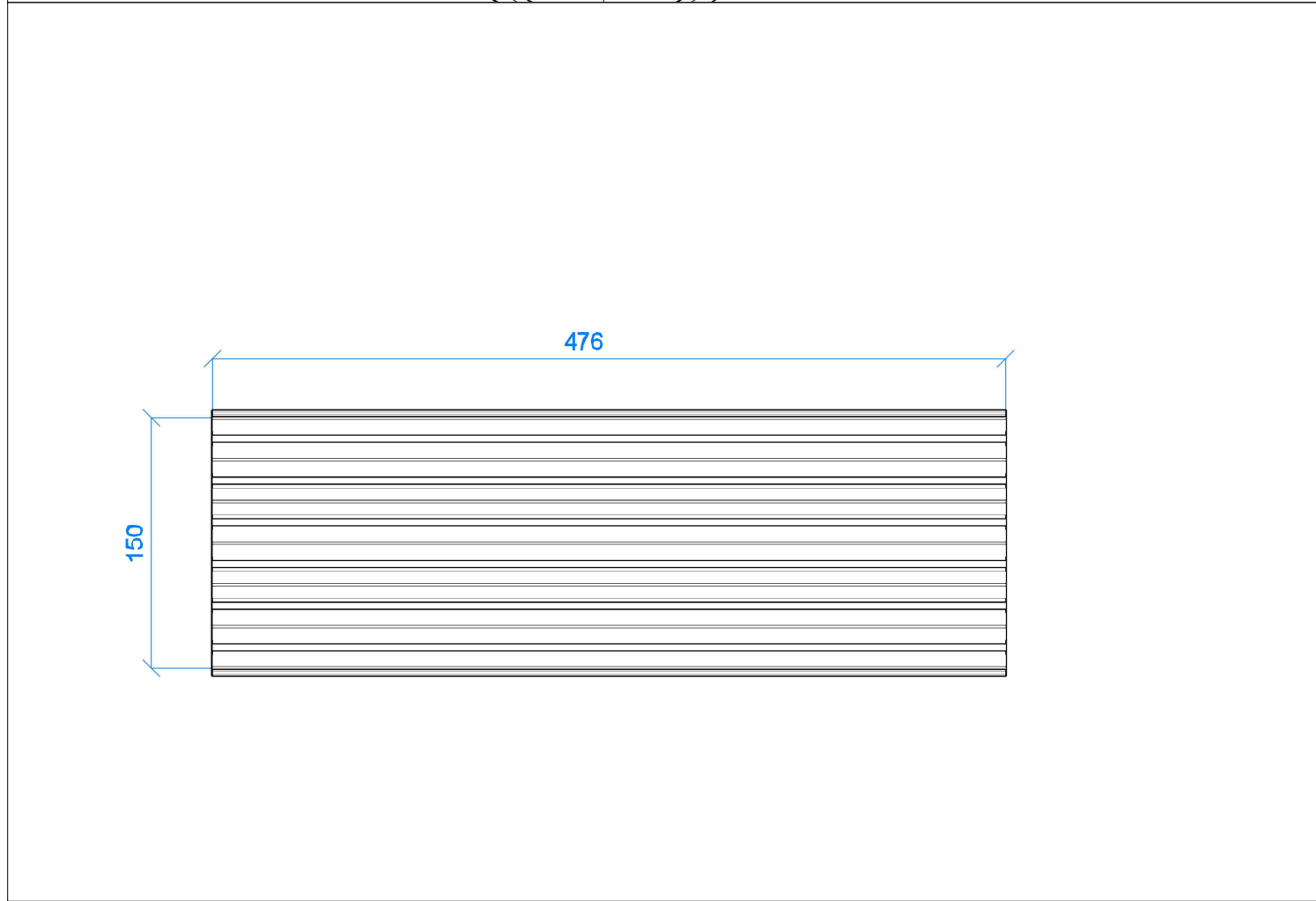
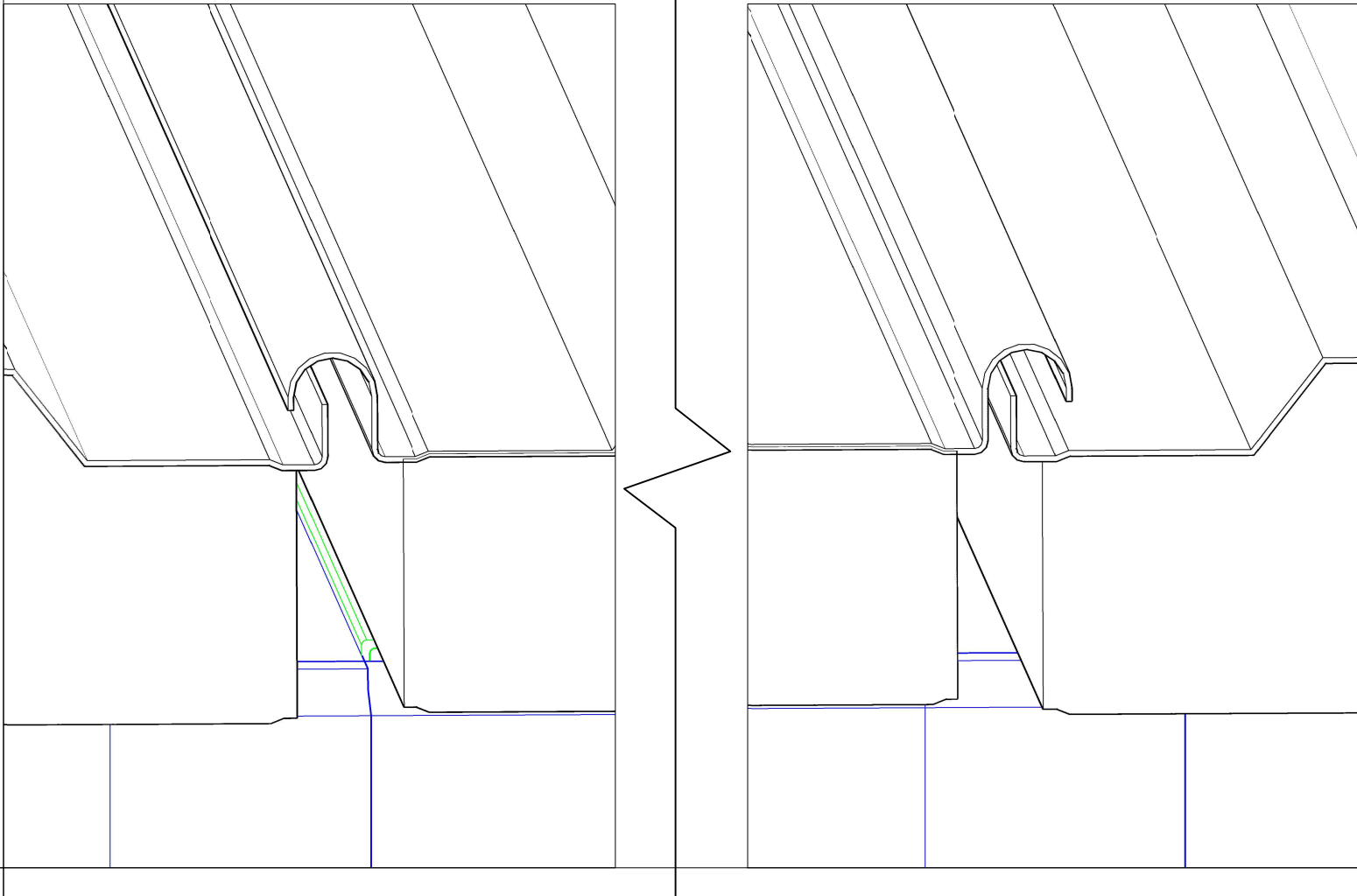
| | |
|-----------|------------|
| ნახაზის № | 70-2 |
| გვერდი | 2 |
| ფორმატი | A3 |
| მასშტაბი | |
| ჰარისი | V1 |
| თარიღი | 2020.24.02 |



| ჯიხურის გრძივი და განივი ჯრილები | |  შპს დგ პროსალტინგი | |
|--|-----------|---|--|
|  №70 ჯაბურთილის ბარიტორიის რაზბილიბაციის ჯროუქბი | ნახაზის № | 70-2 | |
| | გვარლი | 3 | |
| | ფორმაბი | A3 | |
| | მასშტაბი | | |
| | ვერსია | V1 | |
| თარიღი | | 2020.24.02 | |



სახურავის მოსახსნელი ნაწილის უძრავ ნაწილთან გადაბმის ადგილები



სახურავის სენდვიჩ პანელის თუნუქის ფენა

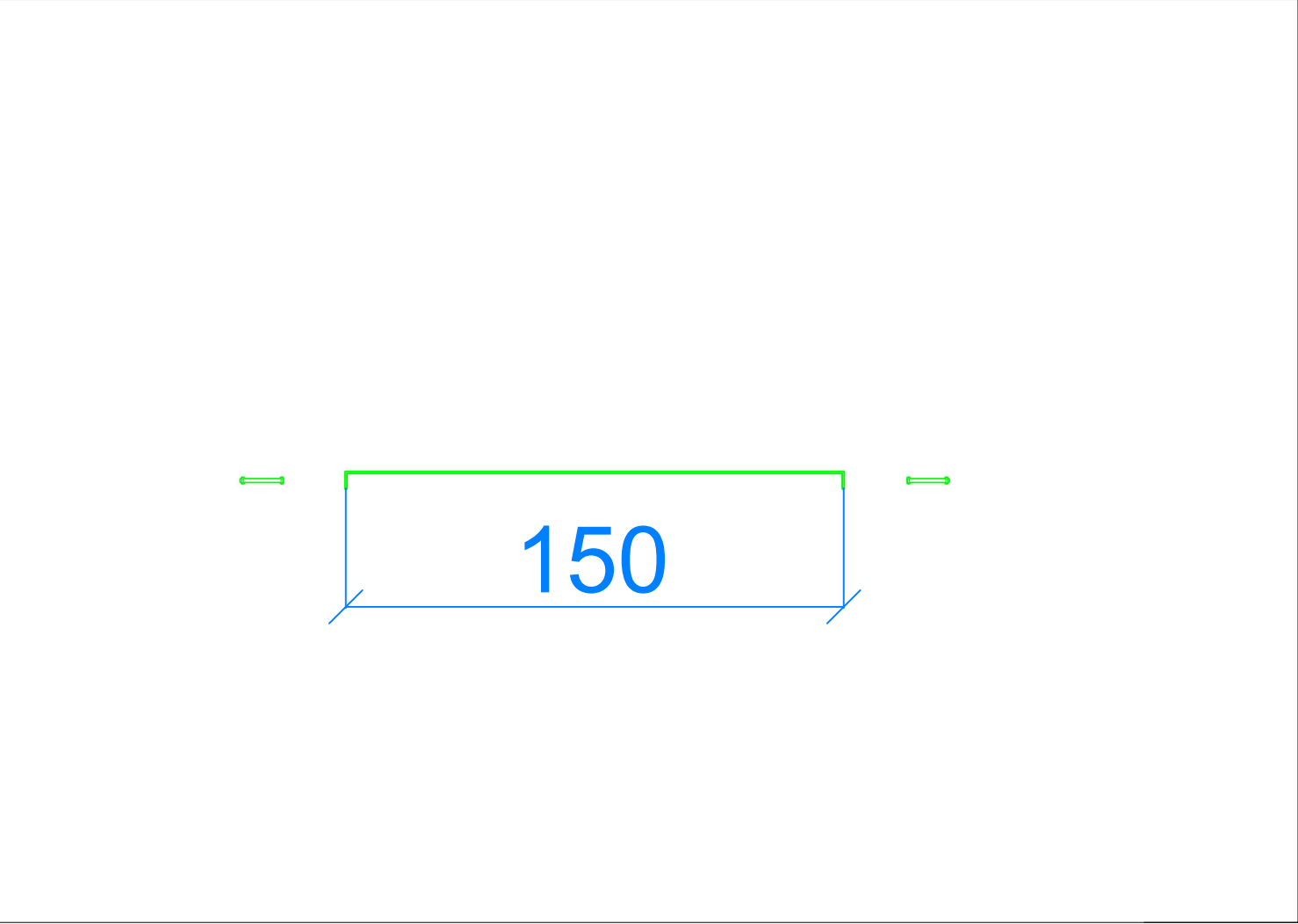
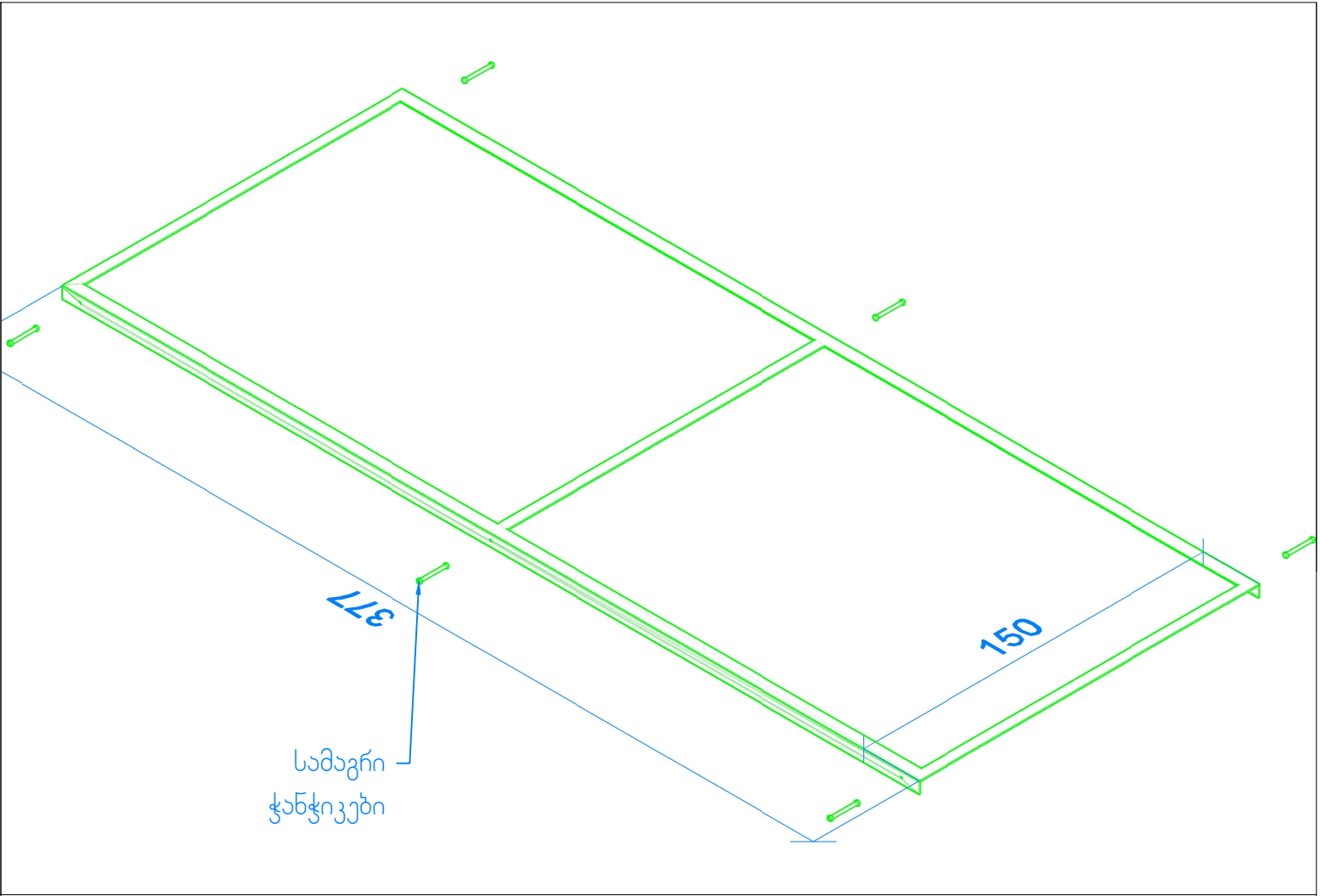
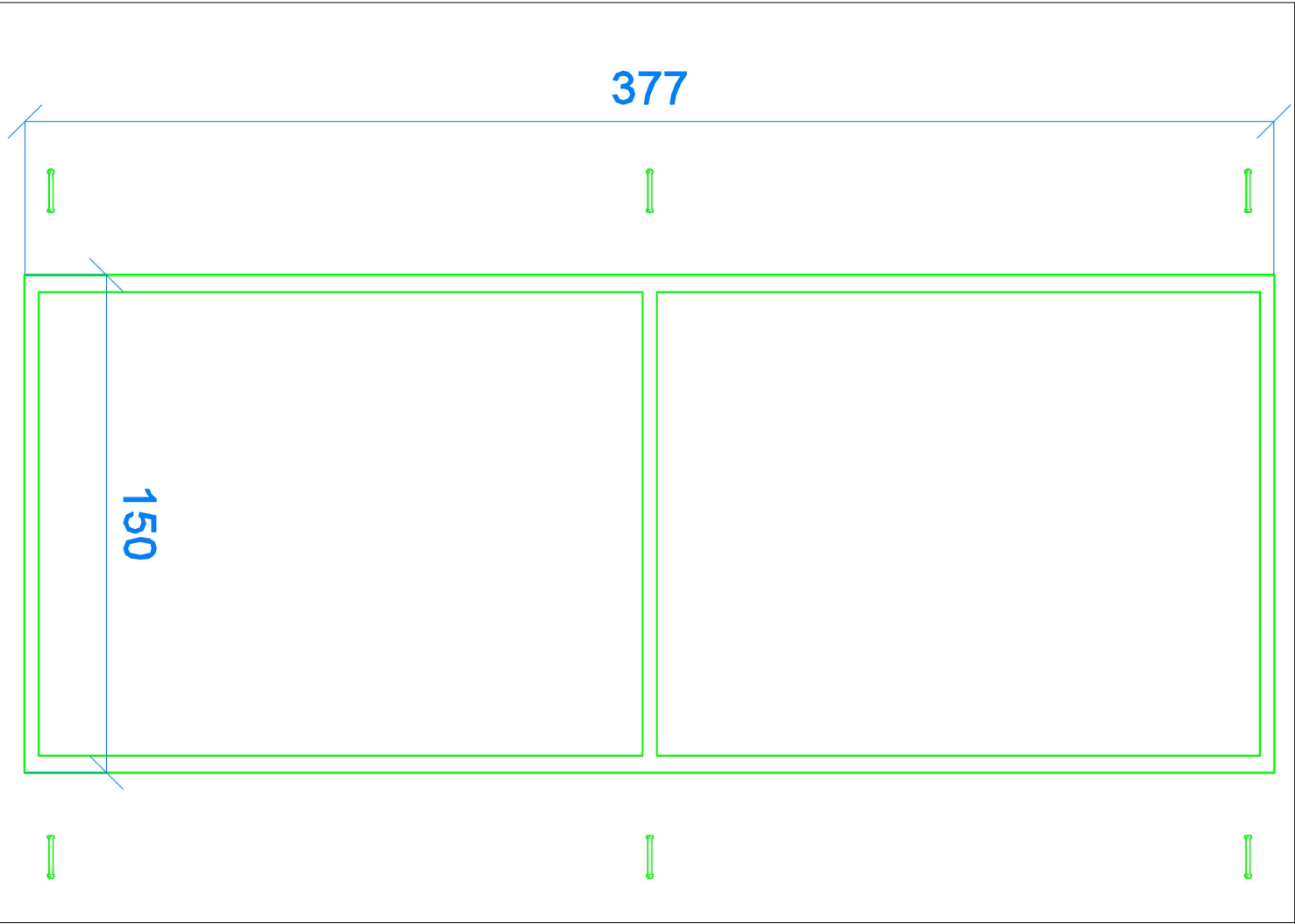


ჯაბარდის ქიხარის სახურავის მოსახსნელი ნაწილი

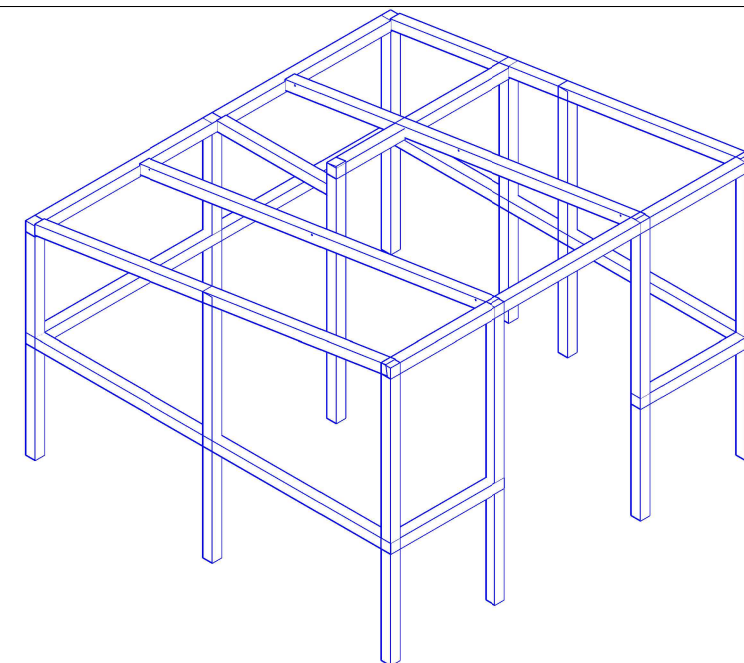
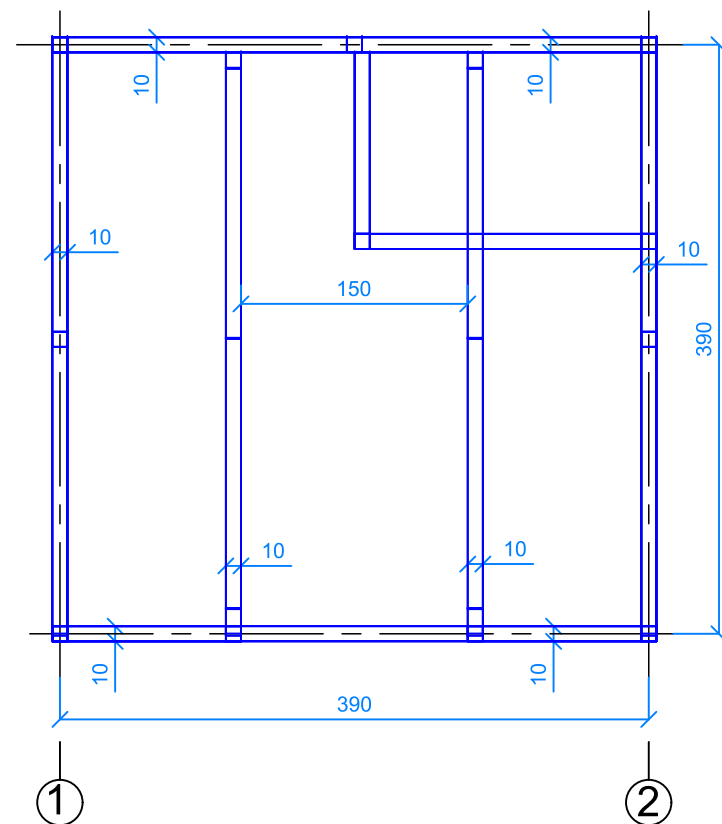
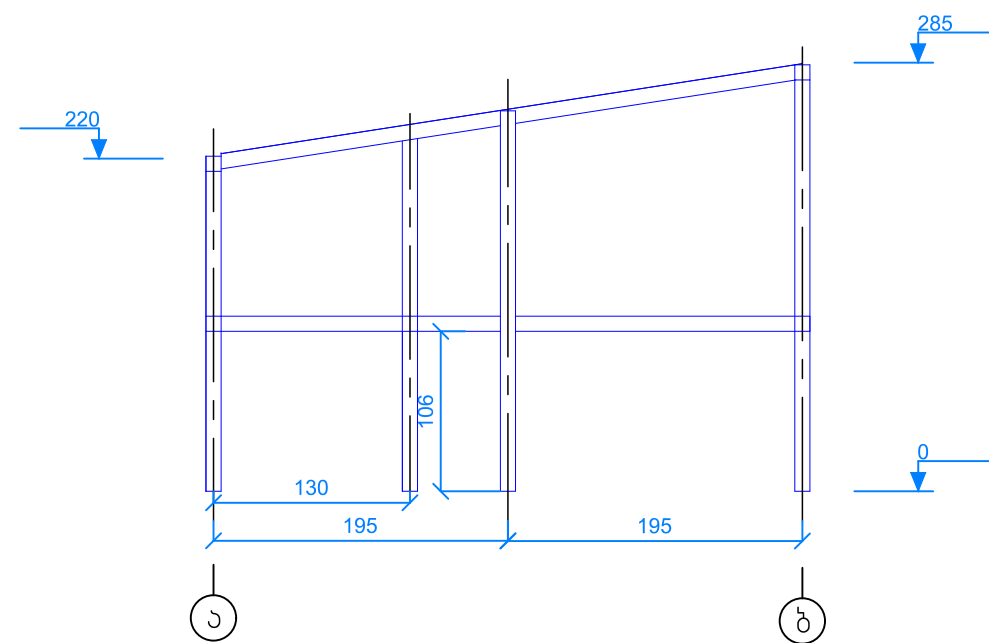
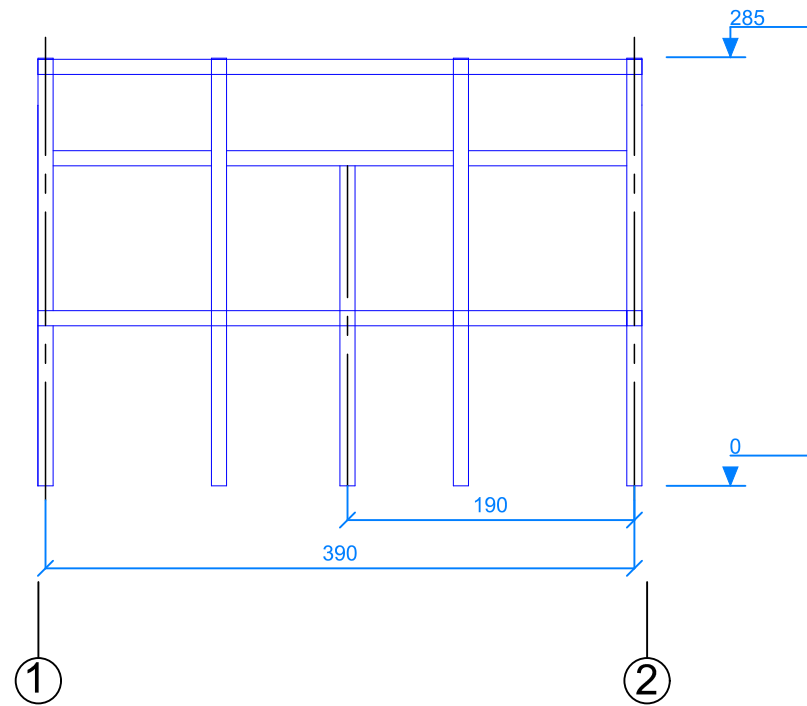


№70 ჯაბარდის
ბარიტორიის
რეაბილიტაციის
პროექტი

| | |
|-----------|------------|
| ნახაზის № | 70-2 |
| გვარდი | 4 |
| ფორმატი | A3 |
| მასშტაბი | |
| პრესია | V1 |
| თარიღი | 2020.24.02 |




| | | | | |
|---|--|-----------|---|--|
| ჭაბურღილის ჯიხურის სახურავის მოსახსნელი ნაწილის ჩარჩო | | |  შპს დე ჯონსალბინგი | |
|  | №70 ჭაბურღილის ბარიტორიის რეაბილიტაციის პროექტი | ნახაზის № | 70-2 | |
| | | გვარდი | 5 | |
| | | ფორმატი | A3 | |
| | | მასშტაბი | | |
| | | ჰერსონი | V1 | |
| | | თარიღი | 2020.24.02 | |

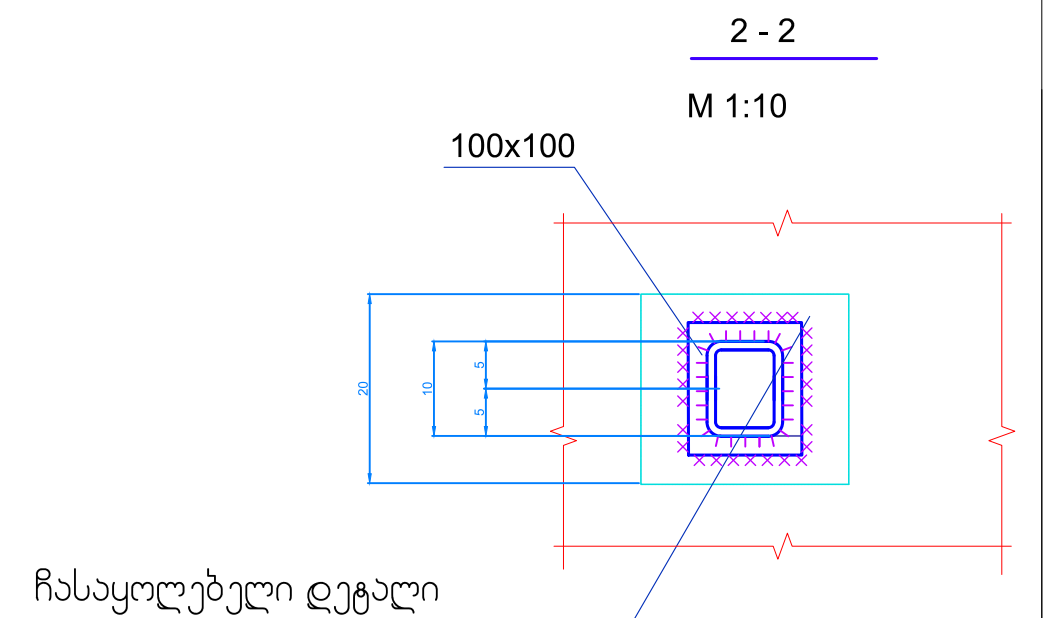
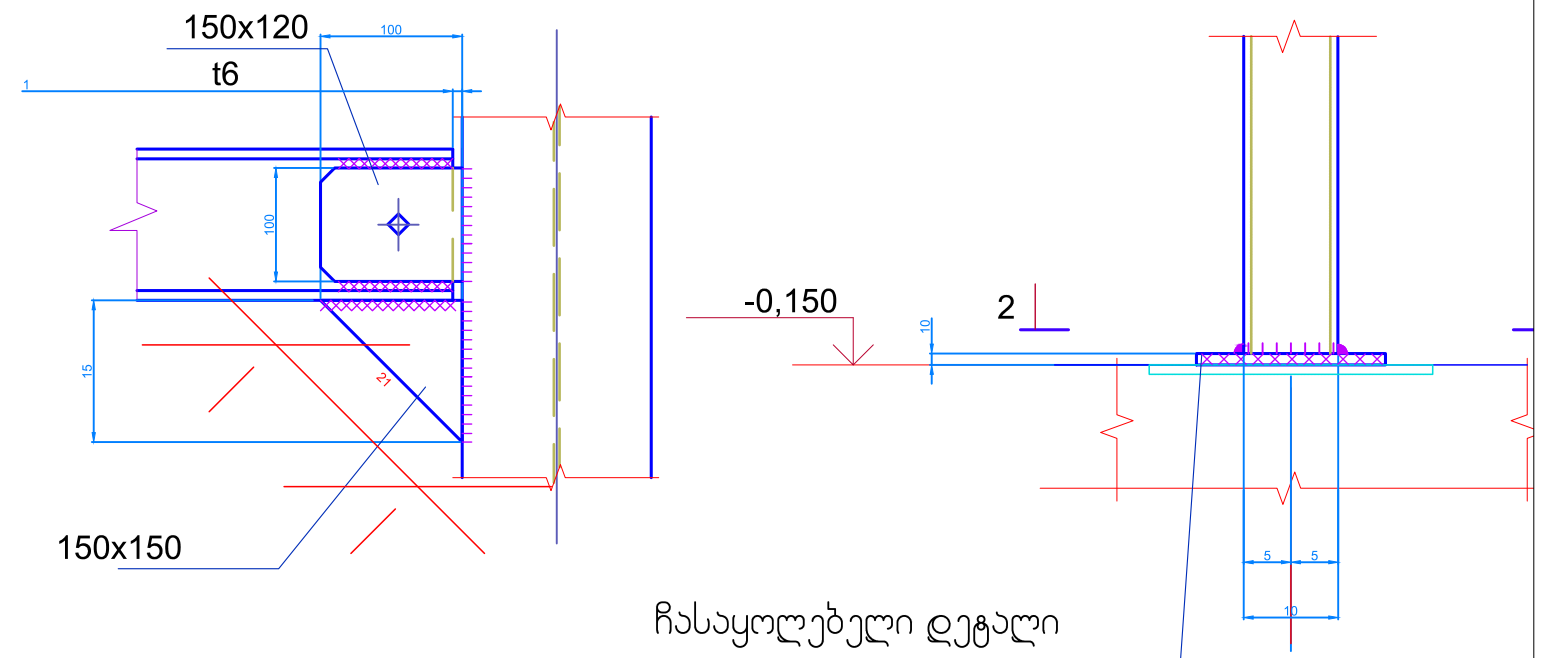
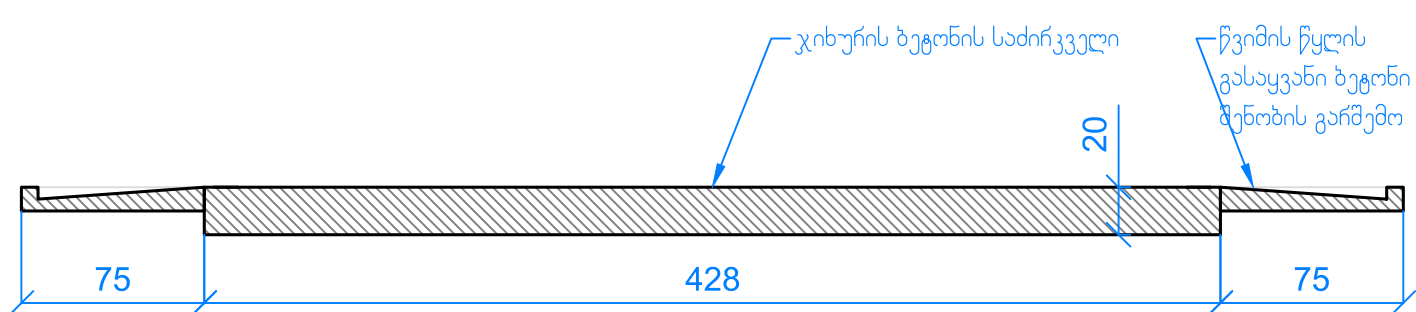
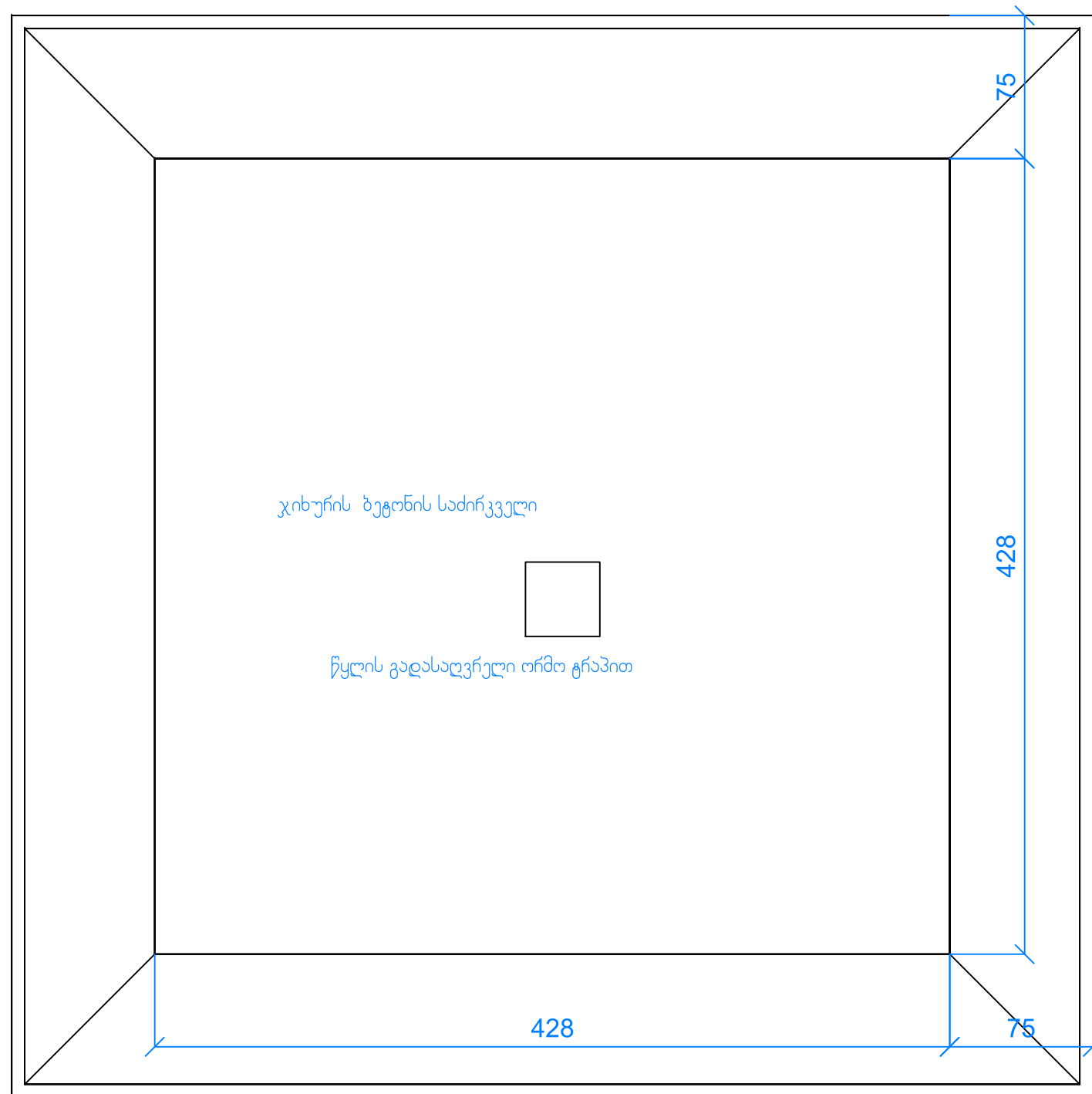


ჯიხურის ფოლადის ჯარჯასი



შპს იმპ კონსალტინგი

| | | | |
|---|---|-----------|------------|
|  | №70 ჯაბურთილის ბარიტოურიის რეაბილიტაციის პროექტი | ნახაზის № | 70-2 |
| | | გვარდი | 6 |
| | | ფორმატი | A3 |
| | | მასშტაბი | |
| | | ჰარკინა | V1 |
| | | თარიღი | 2020.24.02 |

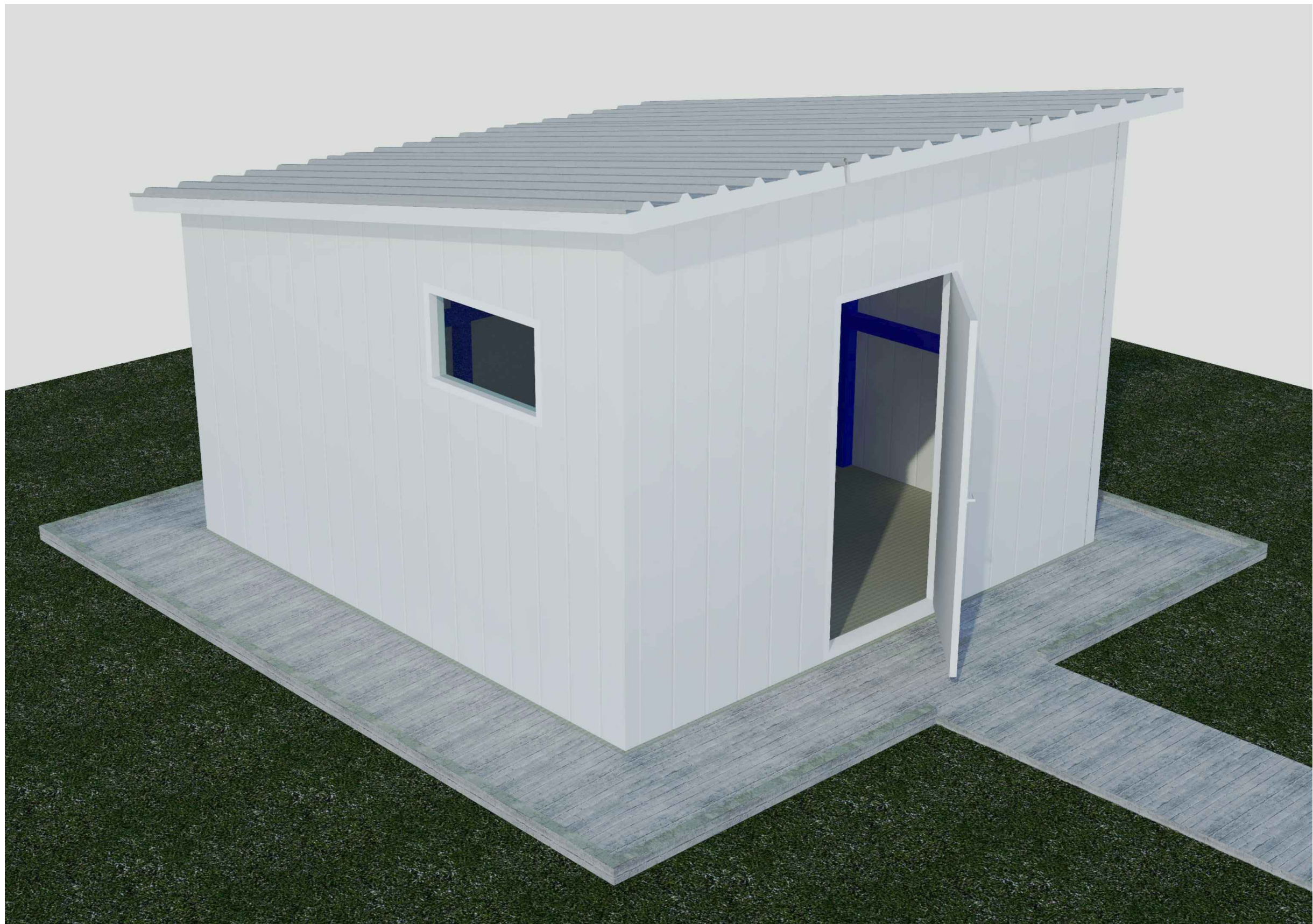




ჯავახიშვილის ქიხურის ბაბონის საძირკველი და
გარემო წყლის შეყვანი ბაბონის ჯაბაჟირი

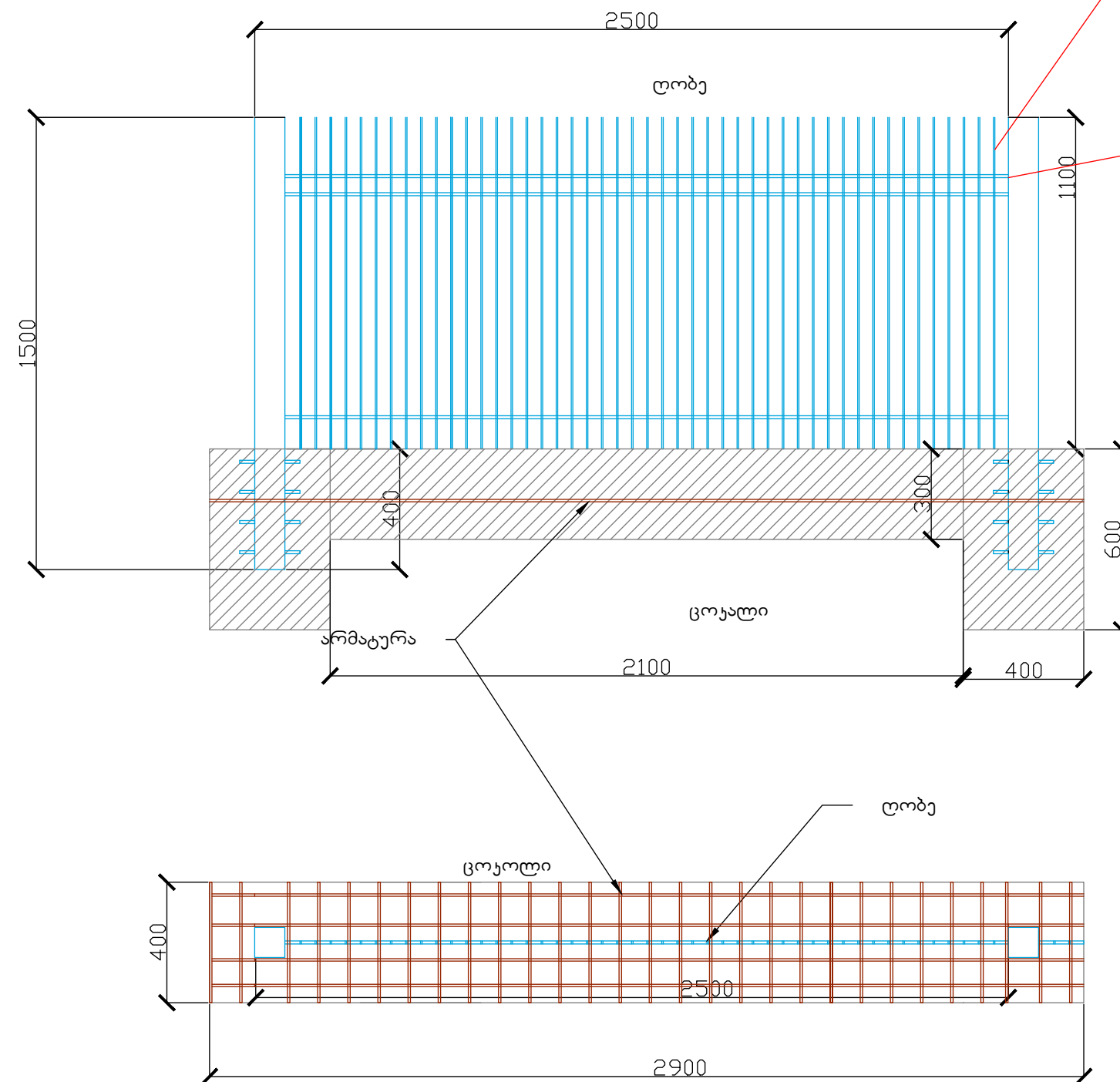


№70 ჯავახიშვილის
ბაბონის
რაბილიტაციის
პროექტი

| | |
|-----------|------------|
| ნახაზის № | 70-2 |
| გვარდი | 7 |
| ფორმატი | A3 |
| მასშტაბი | |
| პროექტი | V1 |
| თარიღი | 2020.24.02 |



| | | | |
|---|---|---|------------|
| ჯიხურის იზომებრიული ნახაზი | |  შპს დე ჯონსალბინგი | |
|  | №70 ჯაბურდის ბარიბორიის რაბილიბაციის პროექტი | ნახაზის № | 70-2 |
| | | გვარდი | 8 |
| | | ფორმატი | A3 |
| | | მასშტაბი | |
| | | პრესია | V1 |
| | | თარიღი | 2020.24.02 |



| № | დასახელება | ერთ. | რაოდენობა |
|---|------------------------|------|-----------|
| | მთლიანი ტერიტორია | | |
| 1 | არმატურა 8X2500 მმ | კგ | 45 |
| 2 | არმატურა 8X400 მმ | კგ | 45 |
| 3 | ბეტონი მარკა B20 | მ³ | 4.5 |
| 4 | ღრმად მოთუთუებული ლობე | მ | 26 |

ჭაბურთილის ტერიტორიის ლობე

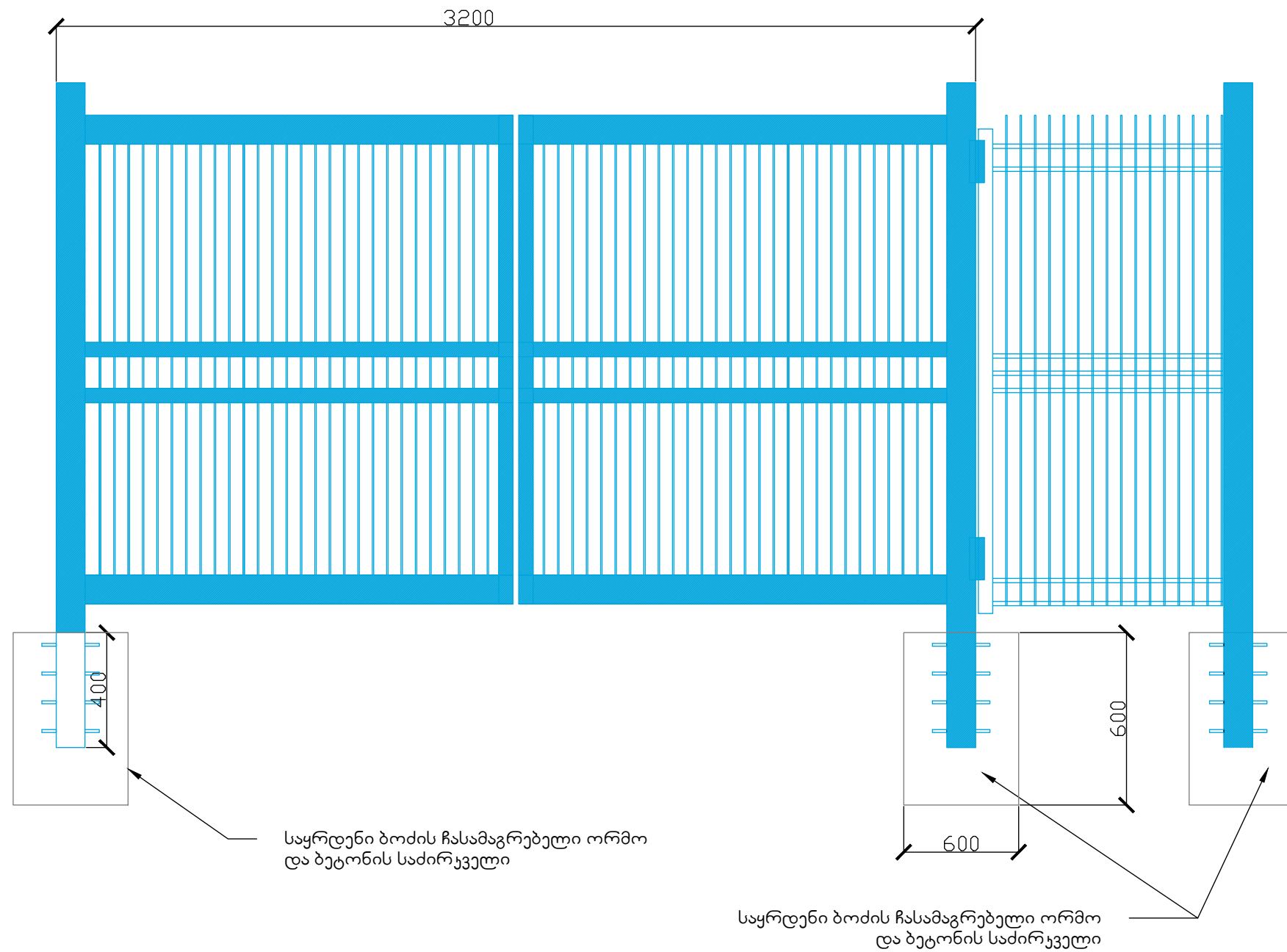


შპს დგ კონსალტინგი



№70 ჭაბურთილის ტერიტორიის რეაბილიტაციის პროექტი

| | |
|-----------|------------|
| ნახაზის № | 70-3 |
| გვერდი | 1 |
| ფორმატი | A3 |
| მასშტაბი | |
| ვერსია | V1 |
| თარიღი | 20.03.2020 |



ჭაბურღილის ტერიტორიის ჭიშკარი



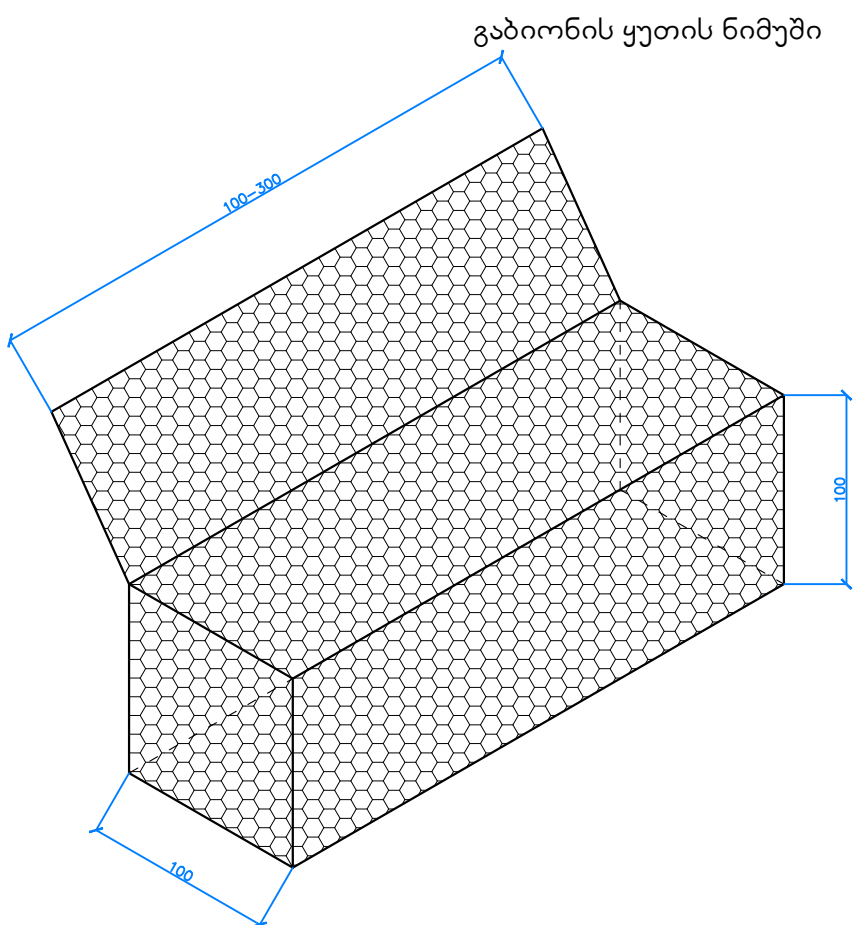
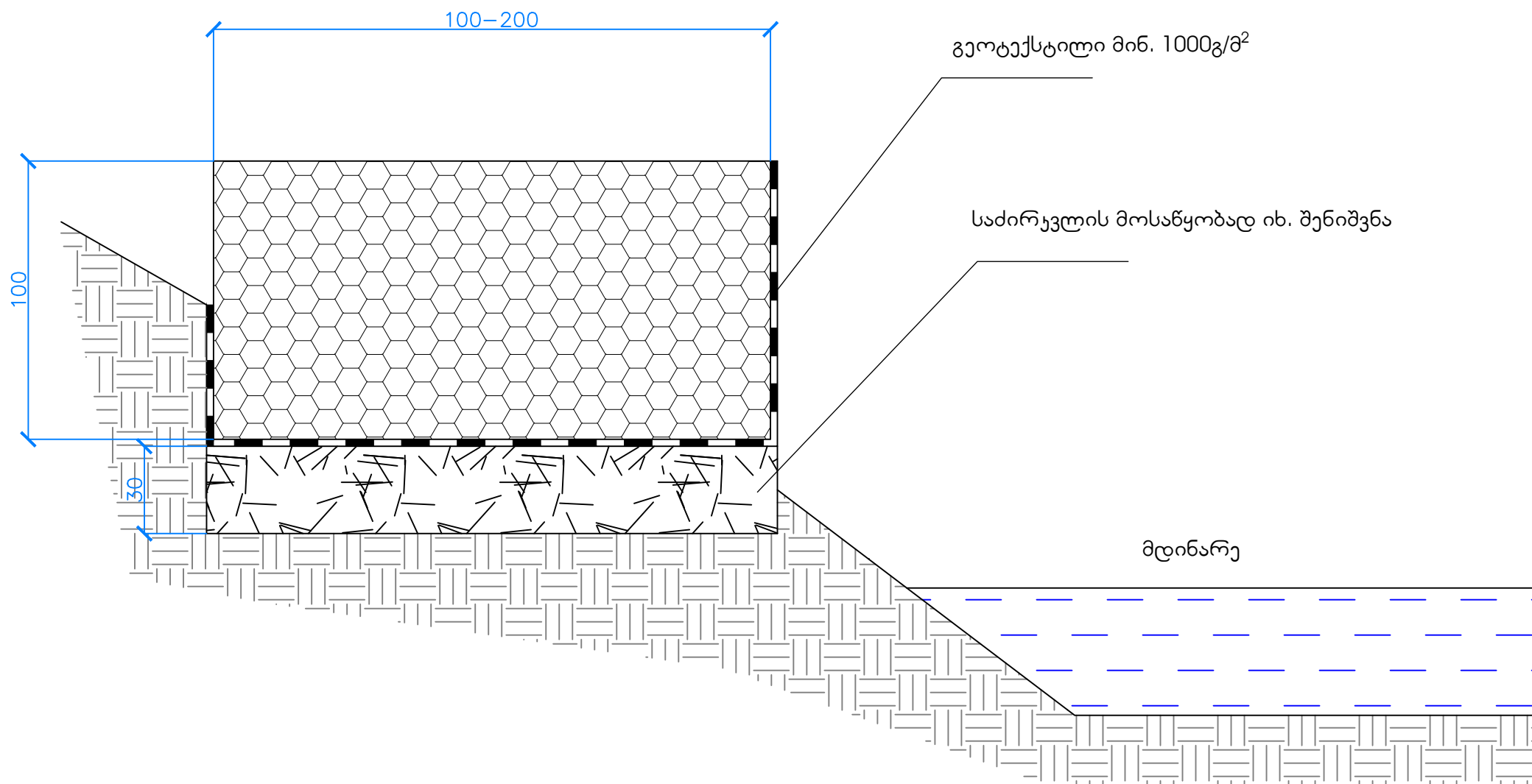
შპს დგ კონსალტინგი



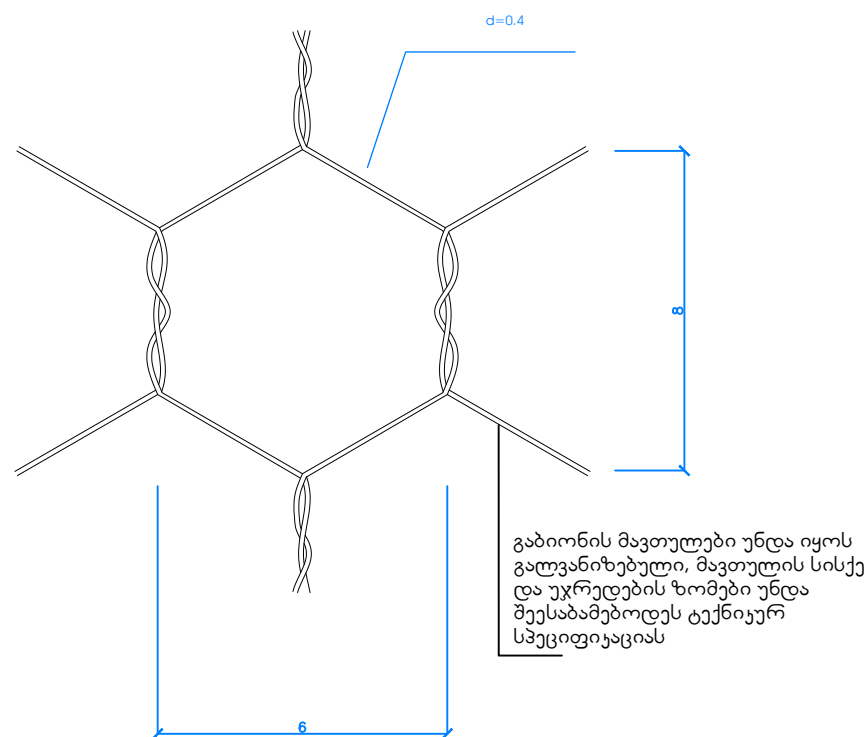
№70 ჭაბურღილის
ტერიტორიის
რეაბილიტაციის
პროექტი

| | |
|-----------|------------|
| ნახაზის № | 70-3 |
| ფურცელი | 2 |
| ფორმატი | A3 |
| მასშტაბი | |
| ვერსია | V1 |
| თარიღი | 20.03.2020 |



გაბიონის კედლის სიმაღლე H=1მ



გაბიონის ბადის დეტალი



- შენიშვნა:
- ① გაბიონის კედლების საფუძვლისათვის გამოყენებული იქნას მასალა სპეციფიკაციის საფუძვლის ფენაში ჩასატეხნად და მოხდეს საფუძვლის გამაგრება
- ② გაბიონის კედლების ჩადრმავება უნდა მოეწყოს:
- ა) "ზედა მხრისათვის" -0.5 მეტრი საპროექტო ნიშნულიდან;
- ბ) "ქვედა მხრისათვის" -0.5 მეტრი გრუნტის ნიშნულიდან;

| | | | |
|---|---|---|------------|
| №70 ჭაბურღილთან მოსაწყობი გაბიონის ნახაზი | |  | |
|  | №70 ჭაბურღილის ბარიბორიის რეაბილიტაციის პროექტი | ნახაზის № | 70-4 |
| | | ფურცელი | 1 |
| | | ფორმატი | A3 |
| | | მასშტაბი | |
| | | ვერსია | 05 |
| | | თარიღი | 18.03.2020 |