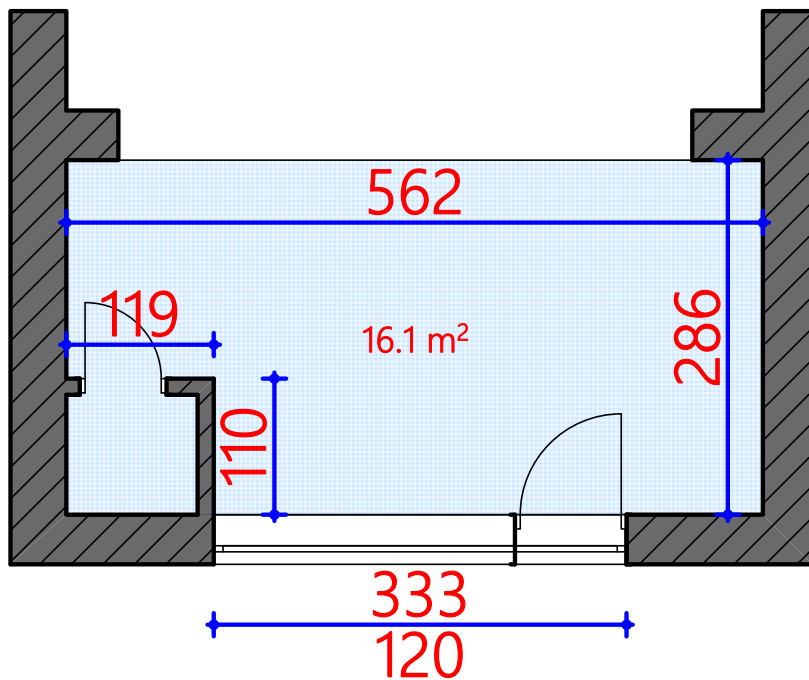
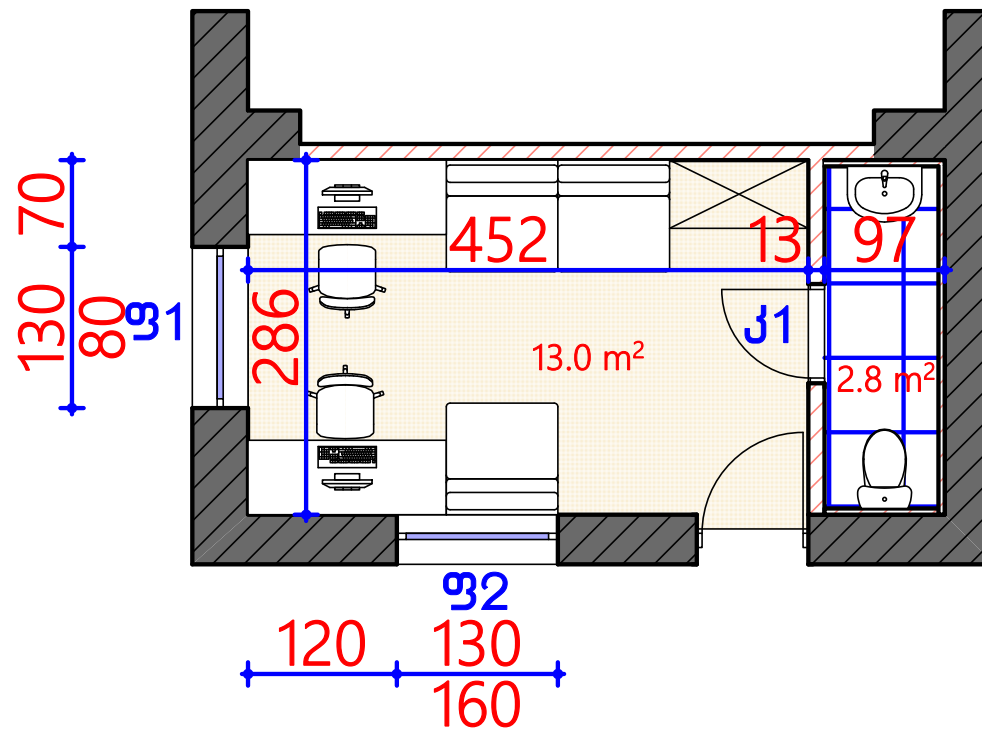


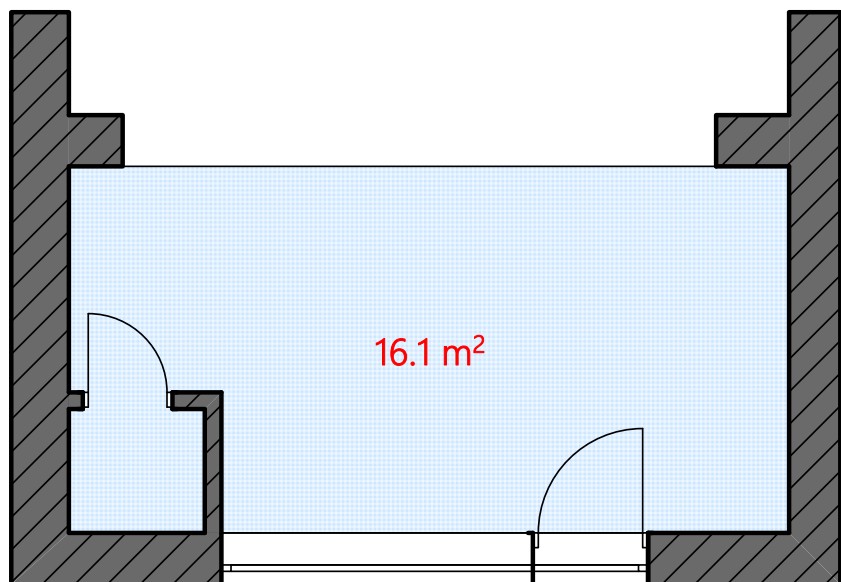
## არსებული გეგმა



## საპროექტო გეგმა



## სადამონტაჟო გეგმა



სადამონტაჟო რადიატორი 16.1მ²

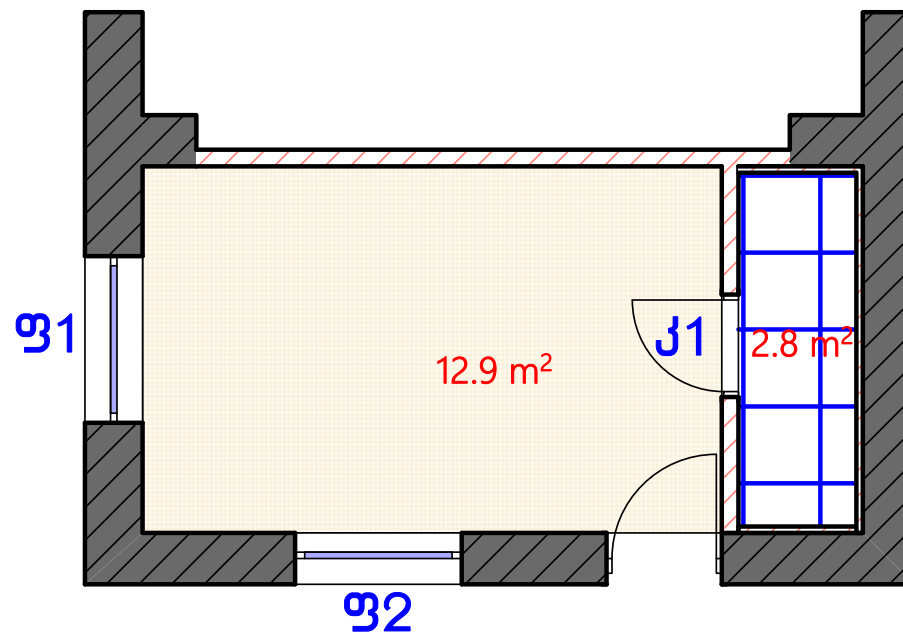


სადამონტაჟო ტიხარი (აბური) 2.2მX2.4



სადამონტაჟო ფანჯარა 3.33მX1.2

## რადიატორის მოწყობის გეგმა

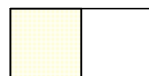
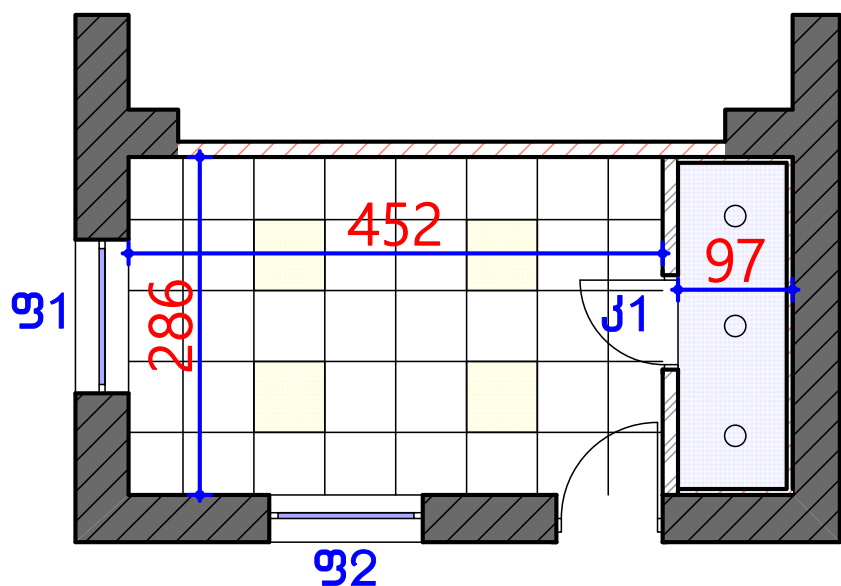


რადიატორის პლანტესტით 12.9 მ²



ფანჯარა 2.8 მ²

## ჭერის მოწყობის გეგმა

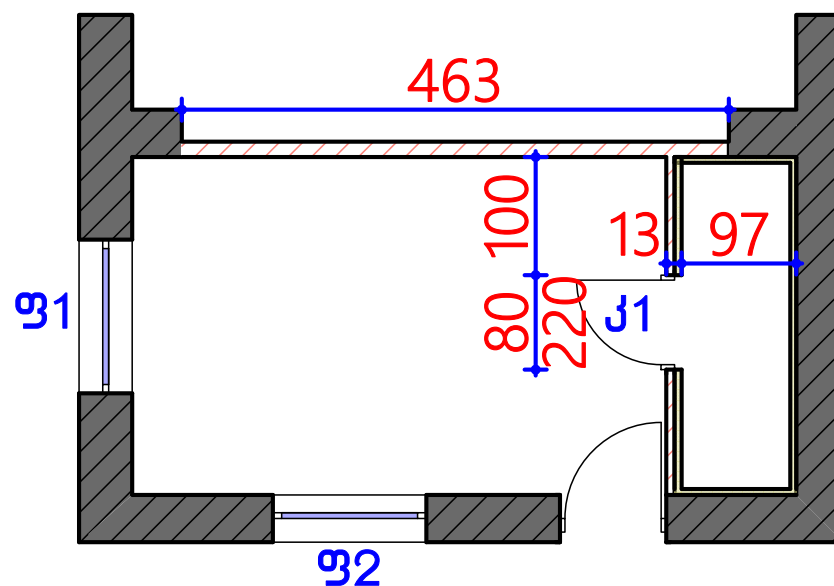


ამსტრონგის ჭერი 4 სანტიმეტრით 12.9მ<sup>2</sup>



თაბაშირ-მუყაოს ჭერი 3 სანტიმეტრით 2.8მ<sup>2</sup>

## თაბაშირ-მუყაოს მოწყობის გეგმა



თაბაშირ-მუყაოს ტიხარი 19.55 მ<sup>2</sup>



თაბაშირ-მუყაოს ტიხარი კომბინირებული 10.4 მ<sup>2</sup>



თაბაშირ-მუყაოს ტიხარი კომბინირებული 3.44 მ<sup>2</sup>

# მეტალო პლასმასის ფანჯრის და მღვ კარის სპეციფიკაცია

